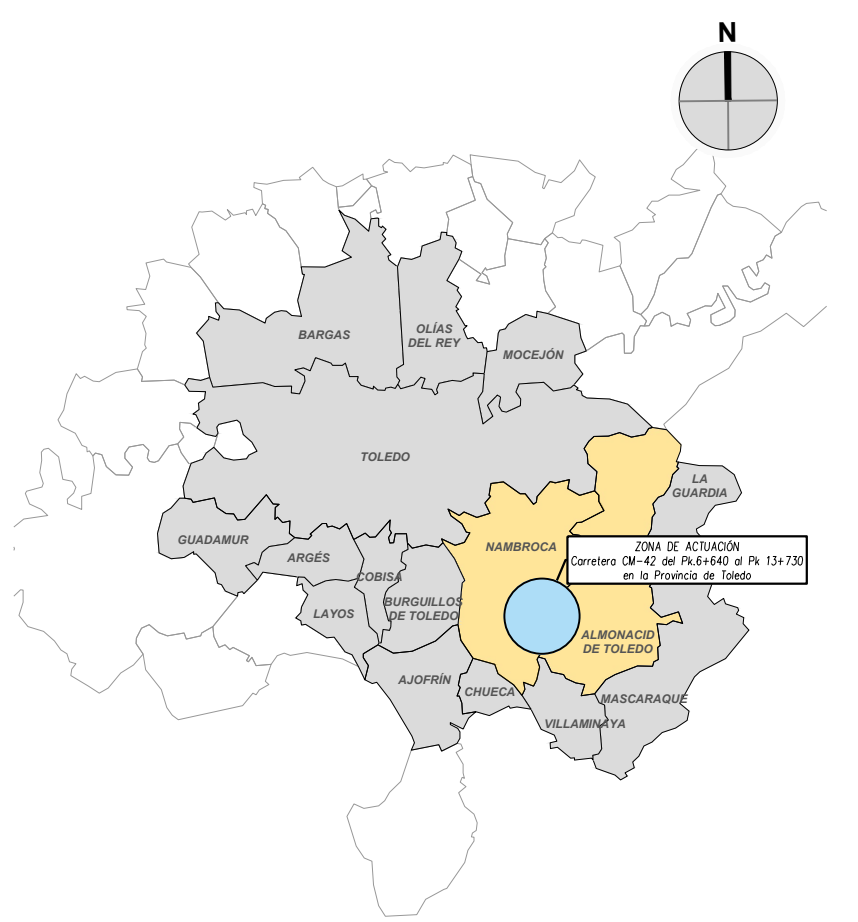
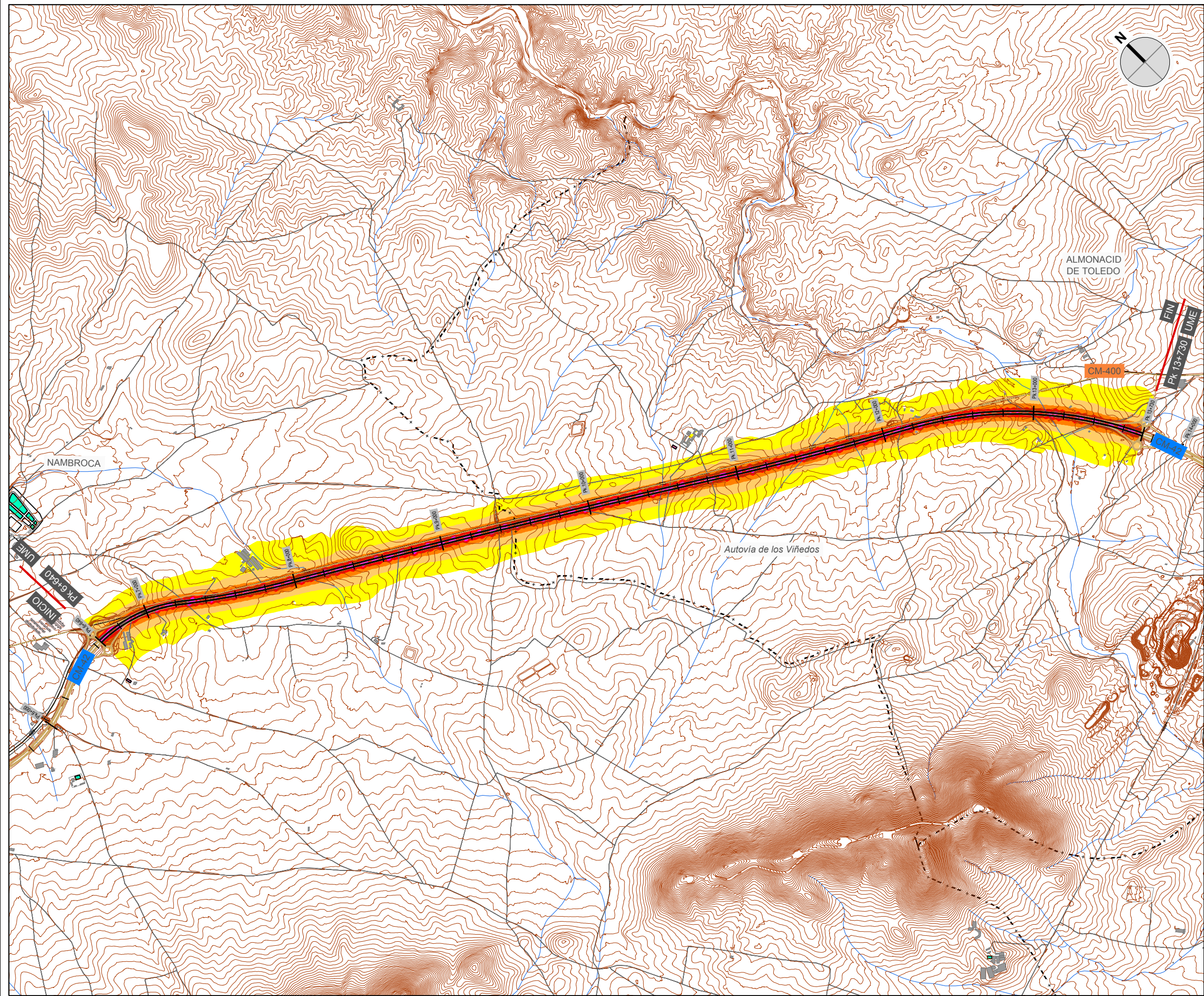


COMUNIDAD AUTÓNOMA DE CASTILLA LA MANCHA



MUNICIPIOS "CASTILLA LA MANCHA"



UNIDAD DE MAPA
Carretera "CM-42"
Código UME "C. CLM. 45. CM-42_4"
P.k. 6+640 - P.k. 13+730

LEYENDA TEMÁTICA

Nivel sonoro (db(A)) Lden, Ldía, Ltarde

55 - 60

60 - 65

65 - 70

70 - 75

> 75

BARRERAS ACÚSTICAS

Pantalla Acústica

TIPOS DE EDIFICIOS

Uso Residencial

Uso sanitario, docente y espectáculos

Uso industrial, terciario u otros

Edificaciones en suelo Rústico

ELEMENTOS CARTOGRÁFICOS

Eje de la UME

Viaductos

Túneles

Otras carreteras

Otras Vías

FFCC

Curva de nivel maestra

Curva de nivel

Hidrografía

Límite de Provincia

Límite de Municipio

Otros elementos cartográficos

SERVICIO CONSERVACIÓN Y EXPLOTACIÓN
DIRECCIÓN GENERAL CARRETERAS
CONSEJERÍA DE FOMENTO

INGENIERO DIRECTOR DEL PROYECTO:

Guillermo Juan Fanjul Martín.

CONSULTORA:

Eypsa Eysen

INGENIERO AUTOR DEL PROYECTO:

Carlos Dompablo Ferrandiz.

ESCALAS:
1:25000
ORIGINAL EN DIN A3 | GRÁFICAS

TÍTULO COMPLEMENTARIO:
MAPAS ESTRATÉGICOS DE RUIDO (4ª FASE) DE LAS CARRETERAS DEPENDIENTES
DE LA JUNTA DE COMUNIDADES DE CASTILLA-LA MANCHA
CARRETERA CM-42 DEL P.K. 6+640 AL P.K. 13+730
EN LA PROVINCIA DE TOLEDO

FECHA:
SEPTIEMBRE 2021

DENOMINACIÓN DEL PLANO:
MAPA DE NIVELES SONOROS
Periodo "Ldía"

Nº: 1
HOJA: 2 DE 2