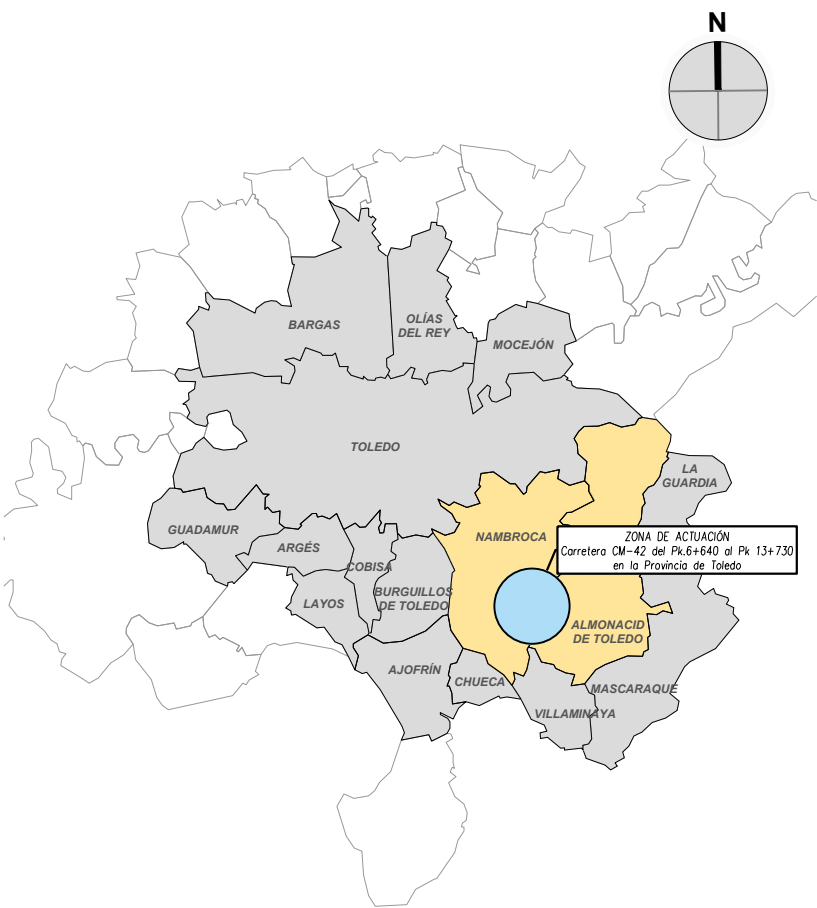
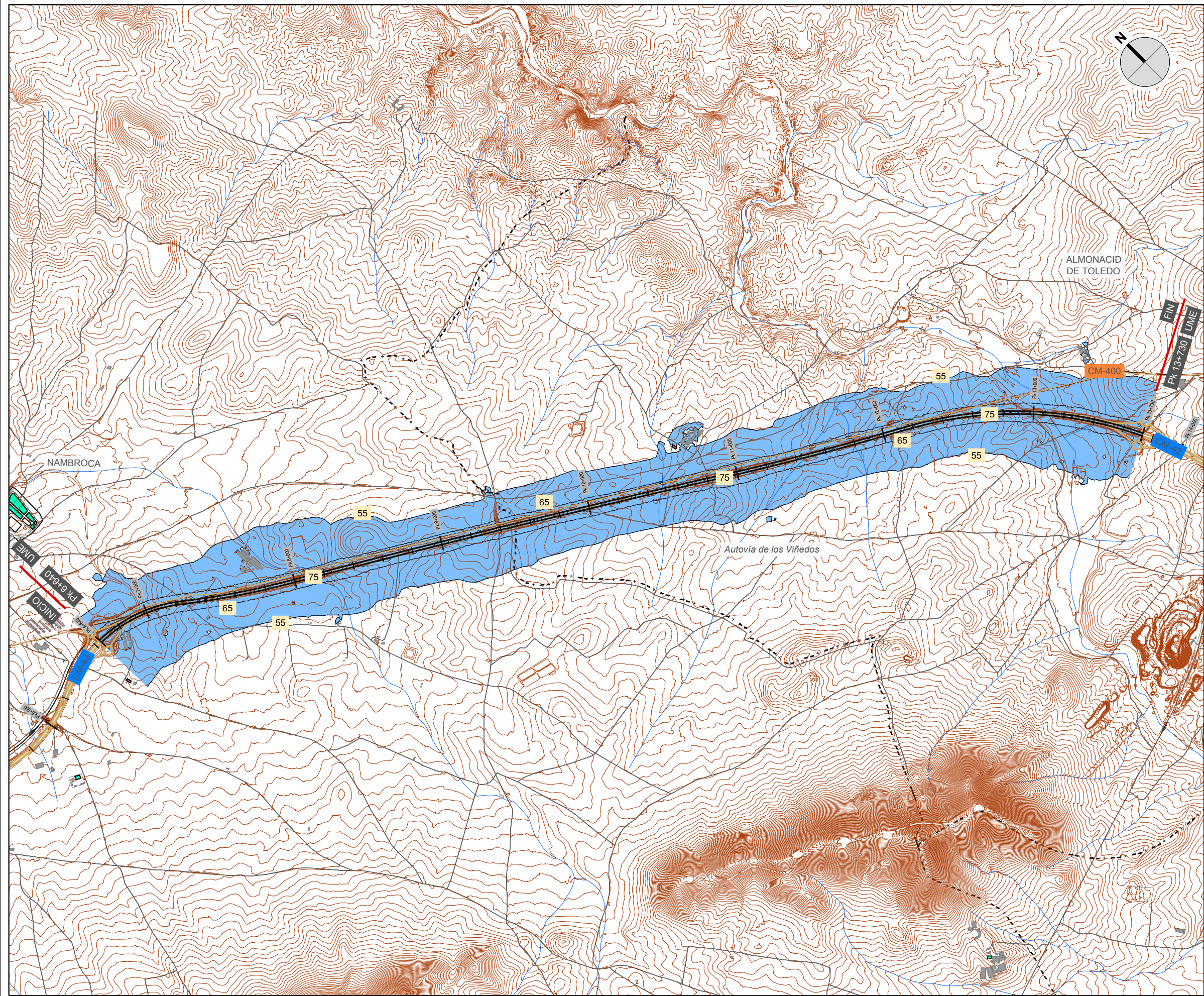


COMUNIDAD AUTÓNOMA DE CASTILLA LA MANCHA



MUNICIPIOS "CASTILLA LA MANCHA"



UNIDAD DE MAPA		
Carretera "CM-42"		
Código UME "C. CLM_45_CM-42_4"		
P.k. 6+640 - P.k. 13+730		
Superficies expuesta a valores de Lden indicados		
dB (A)	Superficies Km ²	
55-60	2216	
60-65	871	
65-70	388	
>70	450	
Población y viviendas expuesta a valores de Lden indicados		
dB (A)	Viviendas (Centenas)	Población (Centenas)
55-60	0	0
60-65	0	0
65-70	0	0
>70	0	0

LEYENDA TEMÁTICA	
Zona de afección	
	ZONA DE AFECCIÓN
	Isófonas de 55, 65 y 75 dB

BARRERAS ACÚSTICAS	
	Pantalla Acústica
TIPOS DE EDIFICIOS	
	Uso Residencial
	Uso sanitario, docente y espectáculos
	Uso industrial, terciario u otros
	Edificaciones en suelo Rústico

ELEMENTOS CARTOGRÁFICOS	
	Eje de la UME
	Viaductos
	Túneles
	Otras carreteras
	Otras Vías
	FFCC
	Curva de nivel maestra
	Curva de nivel
	Hidrografía
	Límite de Provincia
	Límite de Municipio
	Otros elementos cartográficos