

RED NATURA 2000

Castilla-La Mancha

PLAN DIRECTOR DE LA RED NATURA 2000 DE CASTILLA-LA MANCHA

CÓDIGO ES4240015/ES0000392

DENOMINACIÓN:
VALLE DEL TAJUÑA
EN TORRECUADRADA

ZONIFICACIÓN

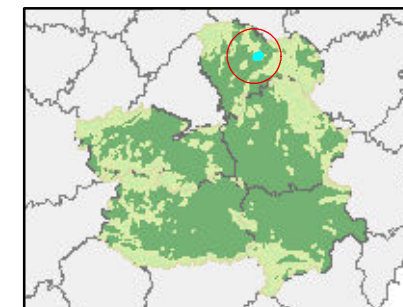
Legenda

- Límite Natura 2000
- A-Zona de conservación y uso tradicional
- B-Zona de uso compatible
- C-Zona de uso especial

N

0 0,15 0,3 0,6 0,9 1,2
Km

1:36.000



Proyección: UTM HUSO 30
Sistema Geodésico de Referencia: ETRS89
Cartografía Base: Ortofotos PNOA
máxima actualidad IGN

Fecha: 2019