
INFORMACIÓN SOBRE CALIDAD DEL AIRE. PARTE MENSUAL.

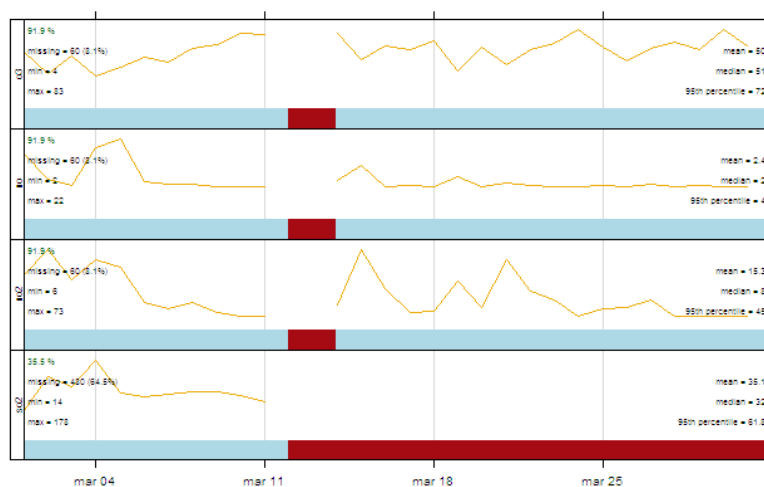
**ESTACIÓN DE CALLE ANCHA,
(PUERTOLLANO)
MARZO DE 2013**

DATOS SOBRE CONTAMINANTES ATMOSFÉRICOS

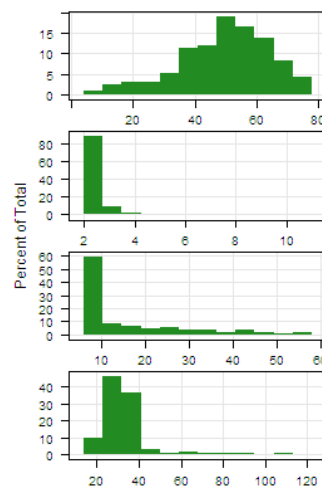
VARIABLE	NO	NO ₂	O ₃	SO ₂	BENCENO	TOLUENO	XILENO
Datos capturados (%)	93,55	93,55	109,41	35,48	58,35	58,35	58,35
Media	2,42	15,31	49,96	35,11	1,46	0,87	0,67
Mínimo	2,00	6,00	4,00	14,00	0,20	0,20	0,20
Máximo	22,00	73,00	83,00	178,00	8,40	14,50	3,40
Mediana	2,00	8,00	51,00	32,00	1,30	0,80	0,60
Máximo diario	4,92	36,08	68,00	56,88	1,90	1,59	0,88
Máximo octohorario móvil	10,13	56,00	77,25	83,63	2,69	2,88	1,24
Máxima móvil diaria	5,71	40,08	73,00	59,42	2,63	1,68	0,92
Percentil 95	4,00	45,00	72,00	61,85	3,00	1,57	1,27
Percentil 99	12,00	59,00	79,00	123,11	4,37	2,17	1,70
Valores horarios >200	NA	0	NA	NA	NA	NA	NA
Media movil octohoraria >100	NA	NA	0	NA	NA	NA	NA

(1) Valores expresado en $\mu\text{g}/\text{m}^3$, procedentes de datos horarios.

Gráfica resumen

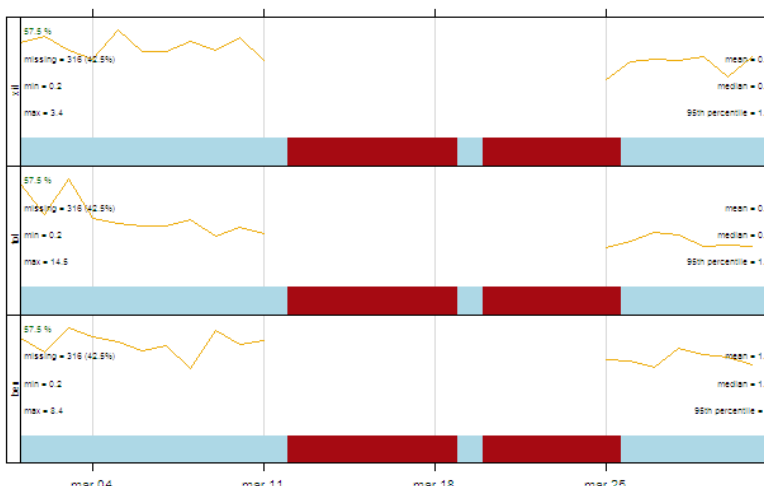


Gráficos de evolución

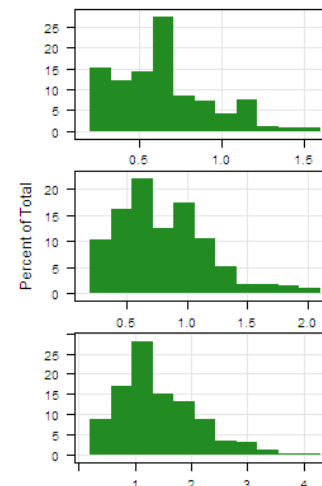


Histogramas

Gráfica resumen

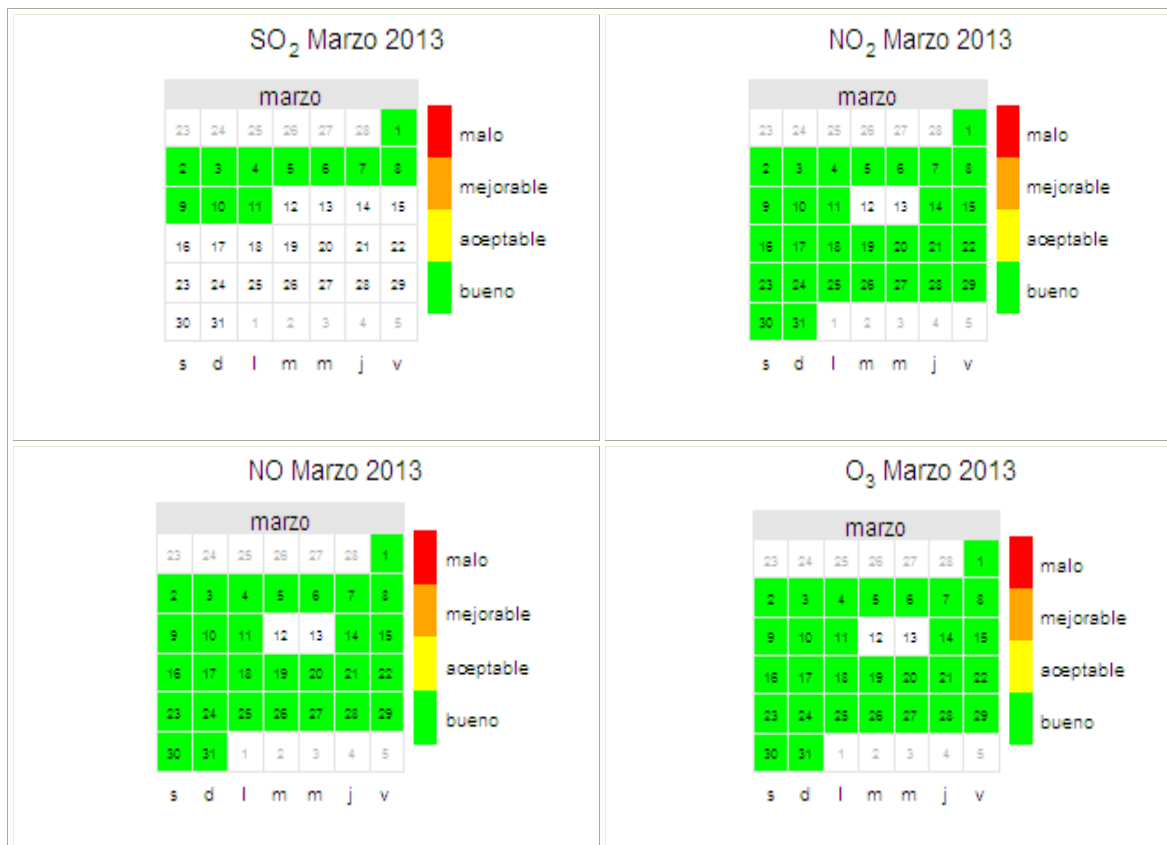


Gráficos de evolución



Histogramas

VALORACIÓN DIARIA DE CALIDAD DEL AIRE



REFERENCIAS

- [1] Real Decreto 102/2011, de 28 de enero, relativo a la mejora de la calidad del aire.
- [2] R version 2.15.2 (2012-10-26) -- "Trick or Treat". Copyright (C) 2012 The R Foundation for Statistical Computing ISBN 3-900051-07-0. Platform: i386-w64-mingw32/i386 (32-bit)
- [3] R Core Team (2012). R: A language and environment for statistical computing. R Foundation for Statistical Computing, Vienna, Austria. ISBN 3-900051-07-0, URL <http://www.R-project.org/>.