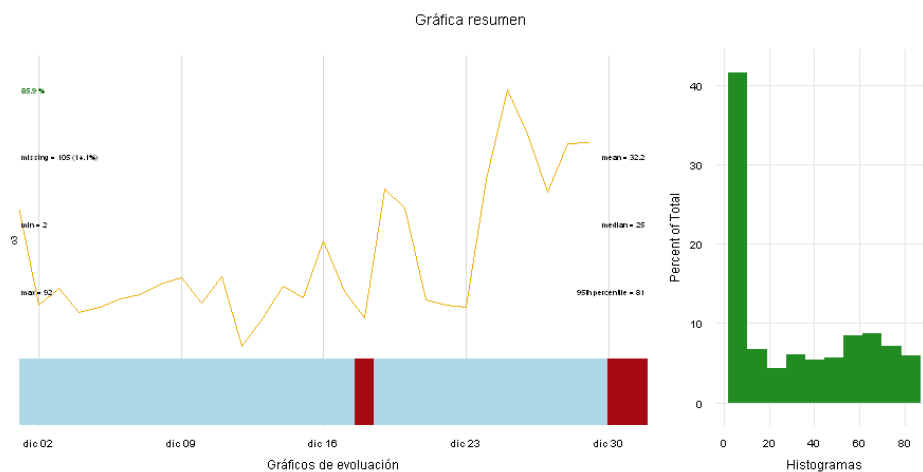
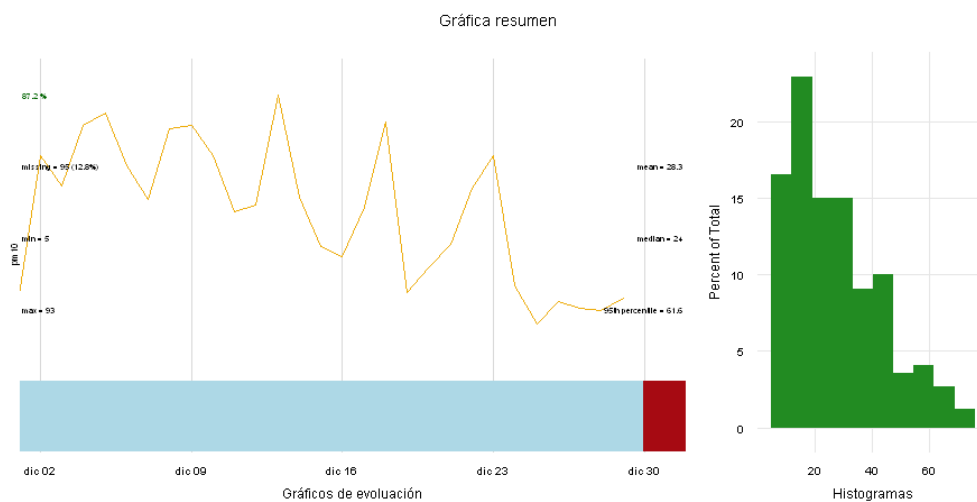

INFORMACIÓN SOBRE CALIDAD DEL AIRE. PARTE MENSUAL.

**ESTACIÓN DE ILLESCAS
(TOLEDO)
DICIEMBRE DE 2013**

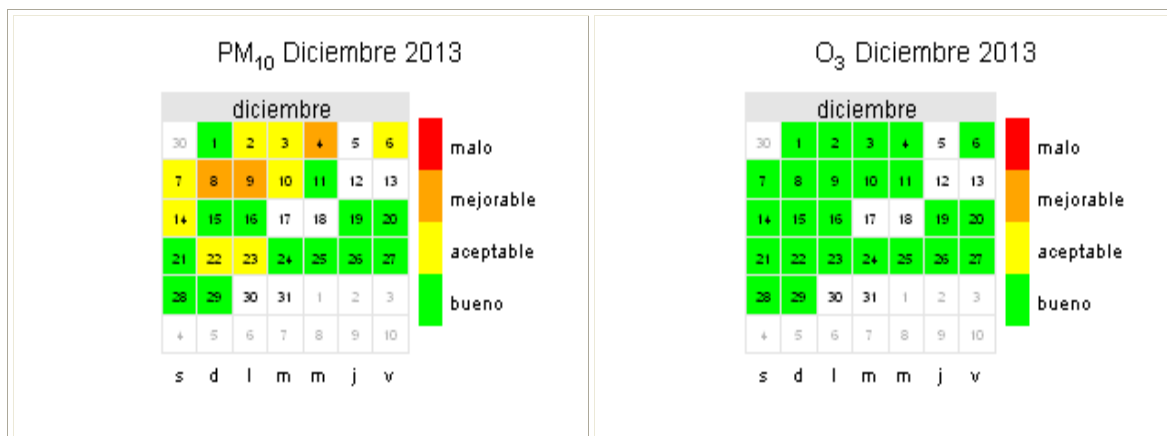
DATOS SOBRE CONTAMINANTES ATMOSFÉRICOS

VARIABLE	NO	NO ₂	O ₃	PM ₁₀	SO ₂
Datos capturados (%)	-	-	77,36	77,36	-
Media	-	-	32,21	28,33	-
Mínimo	-	-	2,00	5,00	-
Máximo	-	-	92,00	93,00	-
Mediana	-	-	25,00	24,00	-
Máximo diario	-	-	80,83	44,24	-
Máximo octohorario móvil	-	-	85,38	63,88	-
Máxima móvil diaria	-	-	82,83	50,60	-
Percentil 95	-	-	81,00	61,60	-
Percentil 99	-	-	88,00	77,00	-
Valores diarios >50	-	-	NA	0,00	-
Valores horarios >200	-	-	0,00	0,00	-
Media movil octohoraria >100	-	-	0,00	NA	-

(1) Valores expresado en $\mu\text{g}/\text{m}^3$, procedentes de datos horarios.



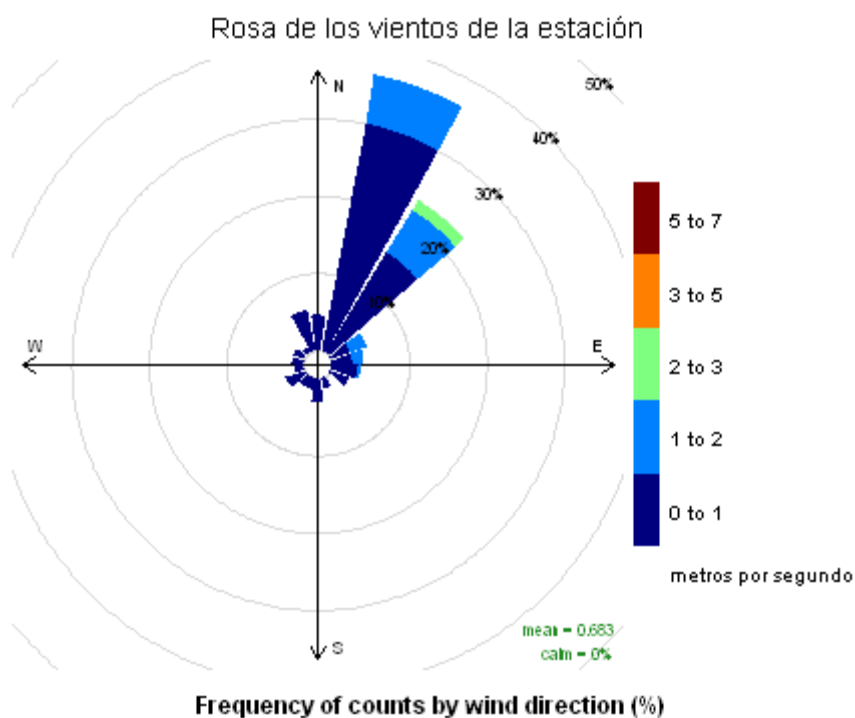
VALORACIÓN DIARIA DE CALIDAD DEL AIRE



DATOS METEOROLÓGICOS

VARIABLE	Presión barométrica	Lluvia	Humedad relativa	Radiación Solar	Temperatura
Datos capturados (%)	-	77,36	-	77,36	-
Media	-	0,10	-	91,69	-
Mínimo	-	0,00	-	0,00	-
Máximo	-	7,00	-	484,00	-
Mediana	-	0,00	-	1,00	-
Máximo diario	-	0,92	-	128,33	-
Máximo octohorario movil	-	3,00	-	364,67	-
Máxima movil diaria	-	1,58	-	158,78	-
Percentil 95	-	0,00	-	422,55	-
Percentil 99	-	3,00	-	463,51	-

Valores expresados en: humedad relativa (%), lluvia (L/m²), radiación solar (W/m²), Presión barométrica (mmHg), temperatura (°C); procedentes de datos horarios.



REFERENCIAS

- [1] Real Decreto 102/2011, de 28 de enero, relativo a la mejora de la calidad del aire.
- [2] R version 2.15.2 (2012-10-26) -- "Trick or Treat". Copyright (C) 2012 The R Foundation for Statistical Computing ISBN 3-900051-07-0. Platform: i386-w64-mingw32/i386 (32-bit)
- [3] R Core Team (2012). R: A language and environment for statistical computing. R Foundation for Statistical Computing, Vienna, Austria. ISBN 3-900051-07-0, URL <http://www.R-project.org/>.