



Castilla-La Mancha

#YOMEQUEDOENCASA
#EDUCACIÓNAMBIENTAL

Pasatiempo

EL CRUCIGRAMA DE LOS ENVASES



La separación de la basura que producimos en nuestras casas y su depósito en los distintos contenedores es un paso imprescindible para que se pueda realizar su reciclado y se puedan volver a aprovechar todos los materiales con los que se han fabricado los envases y que hemos utilizado una sola vez.

Estos materiales provienen de la naturaleza y su extracción supone un impacto en el medio ambiente por lo que no tiene sentido usarlos una única vez. Para conseguir su reciclaje es fundamental el papel de los ciudadanos. Separar la basura es un comportamiento a favor del medio ambiente fácil y accesible y que todos deberíamos realizar.

Demuestra cuánto sabes sobre los envases, la separación selectiva y el reciclaje resolviendo este crucigrama.

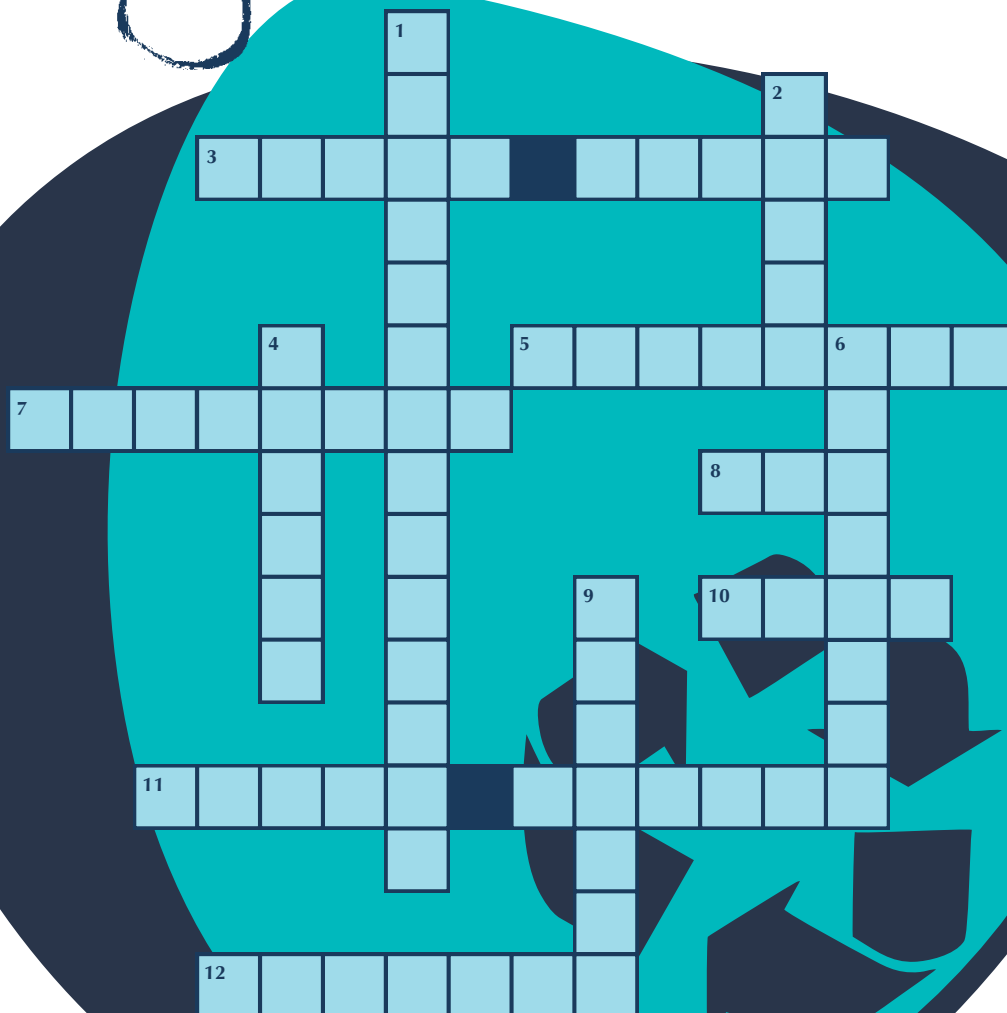
Este recurso educativo forma parte del material educativo de la exposición “La senda de los envases” que está disponible para su préstamo a centros educativos y entidades y que puede solicitarse a través de la página web de la JCCM.

12 PRODUCCIÓN
Y CONSUMO
RESPONSABLES





Crucigrama



HORIZONTALES

3. Abriga del frío y se fabrica con plásticos reciclados
5. Material formado por acero y un recubrimiento de estaño
7. Color del contenedor donde se deposita el papel de aluminio
8. Residuos generados en nuestros domicilios
10. Envase complejo formado por cartón, plástico y aluminio
11. Instalaciones donde, tras convertirse en un residuo, se pueden llevar aparatos eléctricos y electrónicos, fluorescentes, bombillas, radiografías, pinturas y disolventes, etc.
12. Cuando un residuo ya no puede ser reciclado ni aprovechado

VERTICALES

1. Plásticos moldeables por el calor varias veces. Son flexibles y resistentes a los golpes
2. Pergaminos y papiros fueron los antecesores de este material
4. Es el único envase retornable
6. Material muy usado en la fabricación de envases que se obtiene de la bauxita
9. Material sobrante de las distintas actividades de consumo y producción humanas que puede ser reciclado o reutilizado en otro proceso