



Propuesta de modificación de la ZEC  
RAÑAS DE MATARRUBIA, VILLASECA Y  
CASAS DE UCEDA, ES4240004  
(Guadalajara)



Unión Europea  
Fondo Europeo Agrícola de  
Desarrollo Rural (FEADER)  
Europa invierte en las zonas rurales



GOBIERNO  
DE ESPAÑA



Guadalajara



DIRECCIÓN GENERAL DE MONTES Y ESPACIOS NATURALES.  
CONSEJERÍA DE AGRICULTURA.  
JUNTA DE COMUNIDADES DE CASTILLA-LA MANCHA.

*Proyecto cofinanciado por:*

FONDO EUROPEO AGRÍCOLA DE DESARROLLO RURAL (FEADER):  
EUROPA INVIERTE EN LAS ZONAS RURALES.

GOBIERNO DE ESPAÑA. MINISTERIO DE AGRICULTURA,  
ALIMENTACIÓN Y MEDIO AMBIENTE.

JUNTA DE COMUNIDADES DE CASTILLA-LA MANCHA.



## **PROPUESTA DE MODIFICACIÓN DE LÍMITES DE LA ZONA ESPECIAL DE CONSERVACIÓN ES4240004 "RAÑAS DE MATARRUBIA, VILLASECA Y CASA DE UCEDA"**

### **1. ANTECEDENTES**

La Red Natura 2000 es un compromiso de los estados miembros de la Unión Europea para la creación de una amplia red de espacios con valores importantes de biodiversidad, formada por las Zonas de Especial Protección para las Aves (ZEPA) y los Lugares de Importancia Comunitaria (LIC) hasta su designación como ZEC.

Los Lugares de Importancia Comunitaria surgen en cumplimiento de la Directiva 92/43/CEE, relativa a la conservación de los hábitats naturales y la flora y fauna silvestres, correspondiendo a las Comunidades Autónomas la designación de cada uno de ellos.

La superficie original de los espacios Red Natura 2000 fue propuesta por cada Estado miembro, basándose en los criterios establecidos por la Directiva para su inclusión en la Red y, en el caso de los espacios LIC, fue aceptada mediante aprobación de la correspondiente lista.

Con el objeto de mejorar la calidad de la información cartográfica disponible para estos espacios, se propone llevar a cabo un proceso de reajuste en la delimitación de estos lugares de acuerdo con los criterios que se especifican en los epígrafes siguientes.

### **2. JUSTIFICACIÓN DE MOTIVOS**

Inicialmente, la cartografía de los límites de los espacios de la Red Natura se elaboró a una escala 1:100.000. Las mejoras técnicas en los Sistemas de Información Geográfica surgidos en los últimos años, así como la disponibilidad de bases geográficas de mayor calidad, permiten una mayor precisión en la elaboración de trabajos cartográficos. Es por ello que se establecen ciertas modificaciones respecto al límite del espacio, con el objeto de conseguir de forma más eficiente un estado de conservación favorable de hábitats y especies, subsanando errores de escala y obteniendo así una delimitación coherente con la realidad.

### **3. CRITERIOS DE MODIFICACIÓN EMPLEADOS**

Para llevar a cabo la modificación del límite del espacio se consideran los siguientes criterios:

- La modificación no supone la supresión de superficie ocupada por hábitats de interés comunitarios recogidos en el anexo I de la Directiva Hábitat.
- Mejora la representación y protección de los hábitats y especies de interés comunitario dentro del espacio.
- En la medida de lo posible se incluyen parcelas o recintos completos en base al SIGPAC de 2012. En los casos en los que se presenta inviable aplicar este criterio debido al tamaño del recinto o parcela, el trazado se apoya en infraestructuras viarias, red hidrográfica, o cualquier otro elemento geográfico claramente distinguible.

### **4. CARTOGRAFÍA BASE EMPLEADA**

- Parcelario SIGPAC – 2012,
- Ortofotografías digitales del Plan Nacional de Ortofotografía Aérea (PNOA) – 2009,



- Mapa Topográfico Nacional 1:25.000,
- Proyección UTM Huso 30 - Sistema Geodésico de Referencia ETRS89.

## 5. PROPUESTA DE MODIFICACIÓN DE LÍMITES SOBRE LA ZONA ESPECIAL DE CONSERVACIÓN

De acuerdo con lo indicado en la tabla adjunta, la propuesta de modificación de límites supone una pequeña reducción, siendo el número de parcelas afectadas ligeramente mayor, debido a la inclusión íntegra del monte público, así como hábitat de interés prioritario con especial interés en su gestión.

Código	Nombre	Superficie ZEC (ha)	Superficie propuesta (ha)
ES4240004	Rañas de Matarrubia, Villaseca y Casa de Uceda	1.332,59	1.280,64 (3,90%↓)

Tabla 1. Comparativa de la superficie y número de parcelas respecto al límite ZEC y la modificación cartográfica para el espacio Natura 2000

A continuación se enumeran y justifican cada una de las modificaciones propuestas para el espacio "Rañas de Matarrubia, Villaseca y Casa de Uceda":

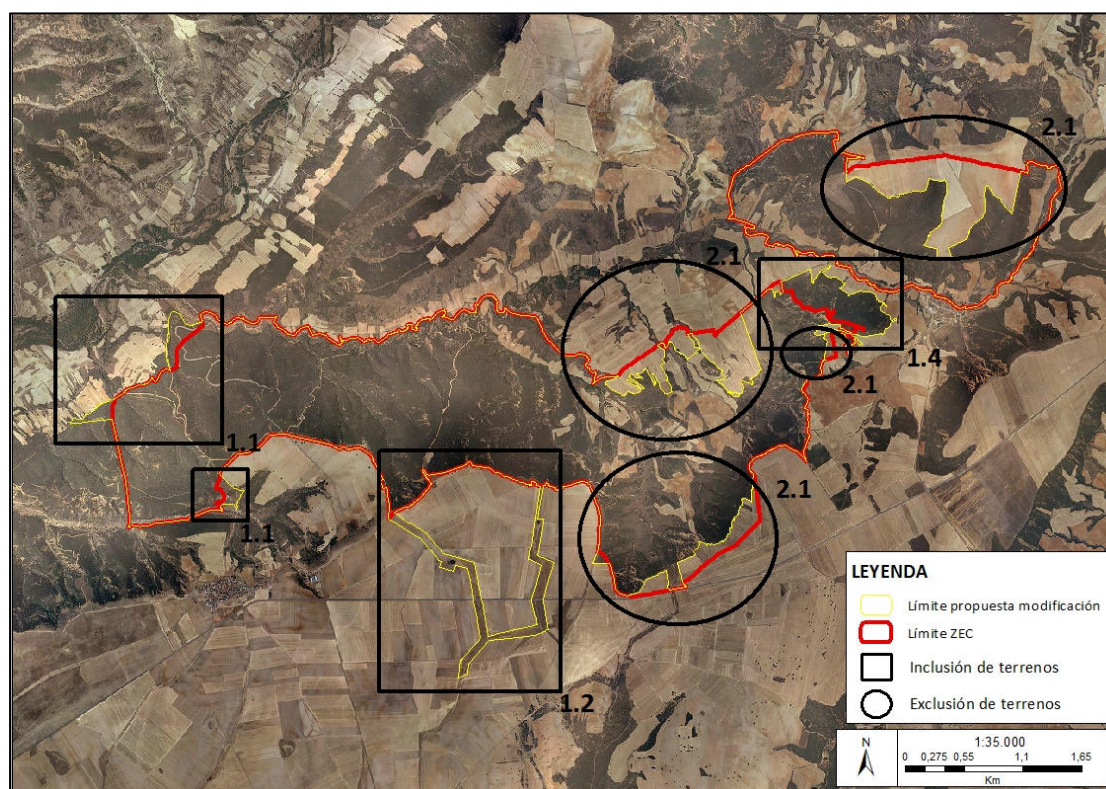


Fig. 1. Modificaciones respecto al límite de la ZEC

### Inclusión de terrenos (1.1)





En esta propuesta de modificación se han incluido formaciones de encinar que, estando integrados en el Montes de Utilidad Pública "El Monte", quedaron fuera de la delimitación trazada originalmente. Así, con esta propuesta se pretende que estas formaciones, catalogadas como hábitat de interés comunitario y sobre terrenos públicos, queden completamente incluidas en la ZEC.

Del mismo modo, en otras zonas pequeñas donde existía continuidad de vegetación natural con la consideración de Hábitat de Interés Comunitario y que se supone habrían quedado fuera del espacio por error, se han incluido para dar coherencia a la delimitación aumentando la superficie de hábitats protegidos incluidos en la ZEC.

La superficie de Hábitats de Interés Comunitario incrementado queda reflejada en la tabla adjunta:

Hábitats de Interés Comunitario		Superficie	
Código	Nombre	ZEC	Modificación
9340	Encinares de <i>Quercus ilex</i> y <i>Quercus rotundifolia</i>	287,29	293,46

Tabla 3. Hábitats incluidos respecto el límite oficial y la modificación cartográfica para el espacio Natura 2000

Denominación según "Bases ecológicas preliminares para la conservación de los tipos de hábitat de interés Comunitario en España"

Estas situaciones se muestran en las siguientes fotografías aéreas.

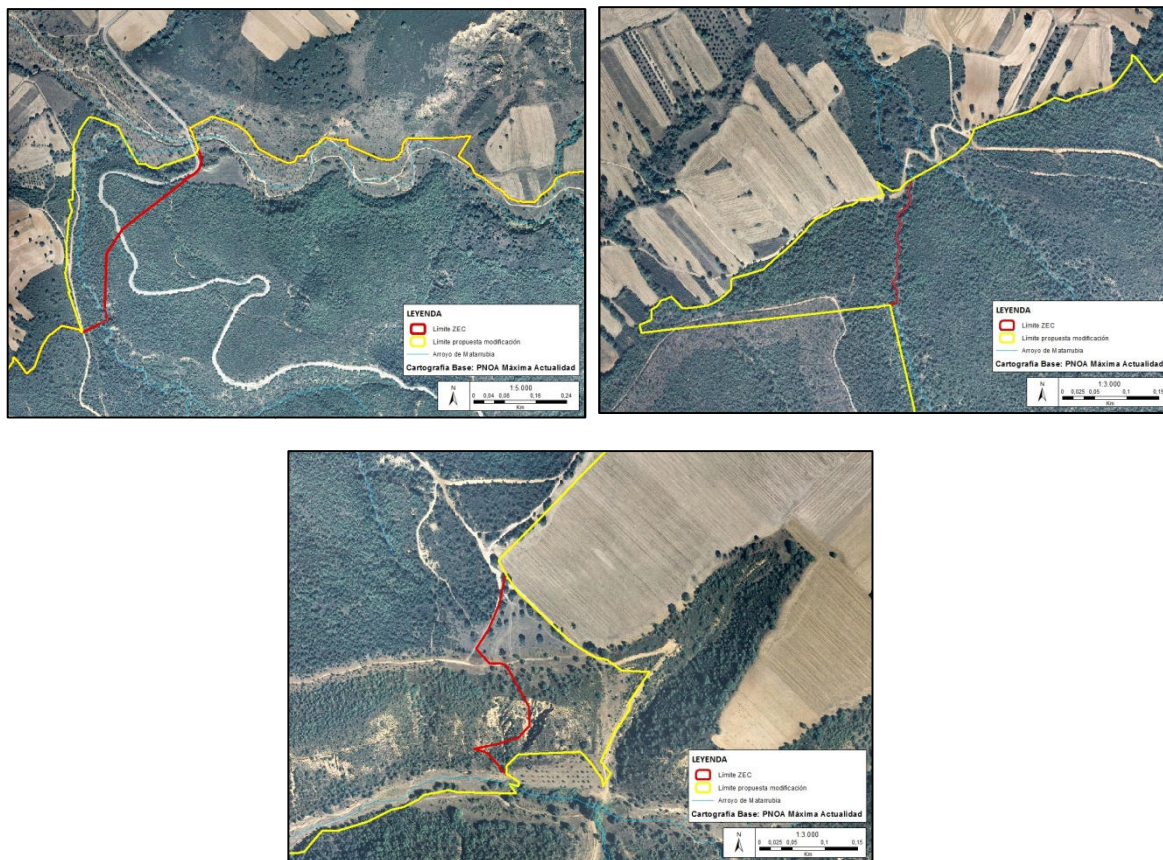


Fig. 3. Inclusión de terrenos 1.1.  
Cartografía Base: PNOA Máx. Actualidad



### Inclusión de terrenos (1.2)

La zona Sur del espacio alberga charcas ganaderas de especial relevancia para anfibios, así como vegetación anfibia especialista en ambientes con una alta temporalidad, ubicadas en parcelas pertenecientes al Dominio Público Pecuario. Por su importancia ecológica, se considera fundamental su inclusión.

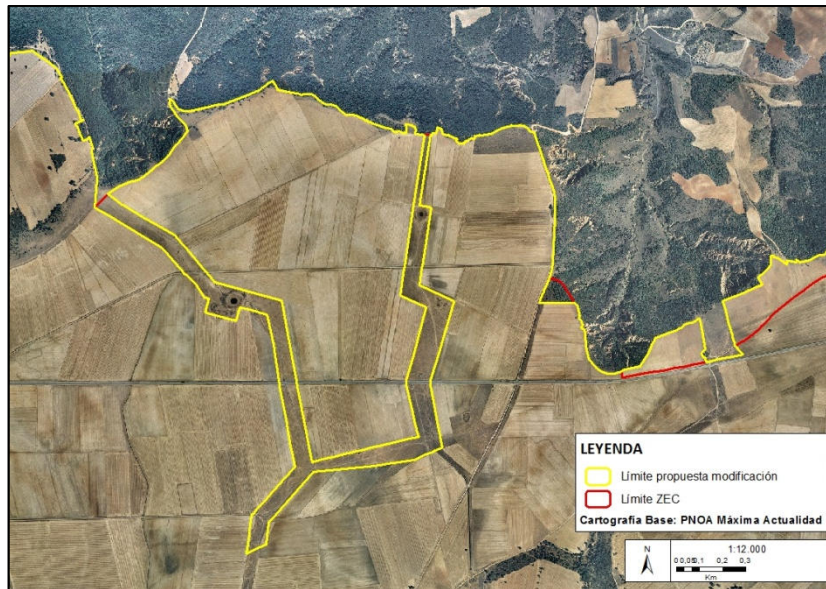


Fig. 3. Inclusión de terrenos 1.2.

Cartografía Base: PNOA Máx. Actualidad

La siguiente tabla refleja el aumento de cobertura del hábitat de interés comunitario acorde a la propuesta de modificación del límite planteada.

Hábitats de Interés Comunitario		Superficie	
Código	Nombre	ZEC	Modificación
3170*	Estanques temporales mediterráneos	0,29	1,07

Tabla 4. Comparativa de los hábitats incluidos respecto el límite oficial y la modificación cartográfica para el espacio Natura 2000

Denominación según "Bases ecológicas preliminares para la conservación de los tipos de hábitat de interés Comunitario en España"/Superficie en hectáreas

### Inclusión de terrenos (1.3)

La modificación incluye terrenos ocupados por comunidades dinámicas, generalmente ligadas a encinares, quejigares (*Quercus faginea*) y más comúnmente a enebrales (*Juniperus oxycedrus* subsp. *badia*). La estrecha relación que guarda este hábitat con los enebrales arborescentes, elemento clave de este espacio, justifica la ampliación del límite del espacio.



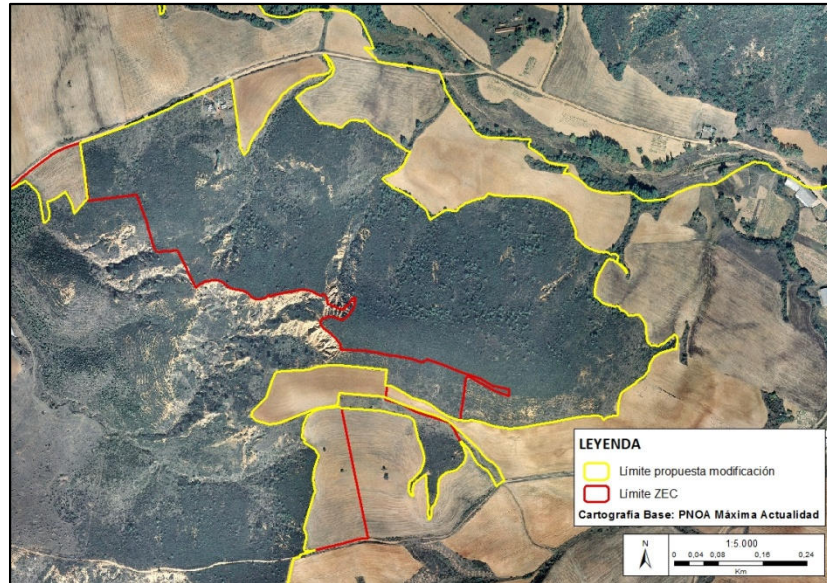
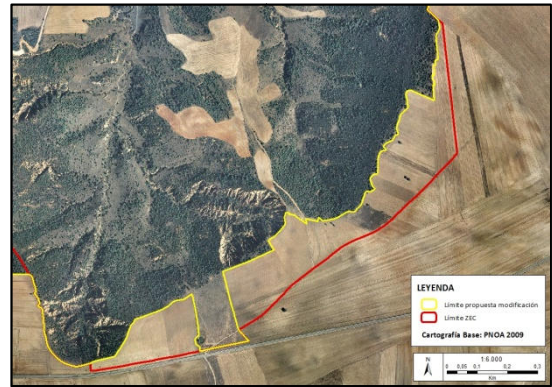
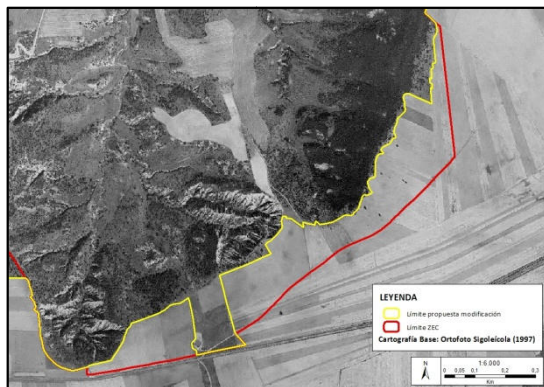


Fig. 4. Inclusión de terrenos 1.3.  
Cartografía Base: PNOA Máx. Actualidad

### Exclusión de terrenos (2.1)

Se han excluido todos aquellos campos de cultivo (2.1) que habiéndose sido recogido en la delimitación original, no presentaban o presentan ningún tipo de hábitat de interés comunitario o especie de interés comunitario por los cuales se designo el LIC; así como no han alcanzado importancia por albergar otros hábitat o especies no incluidos inicialmente en el Formulario Normalizado de Datos, ni resultan necesarios para la integridad del lugar. Consiguientemente, se deduce que su inclusión fue debida a un error científico inicial, demostrable mediante la comparación de las ortofotos del territorio en 1997, año en que fue propuesto el LIC y la ortofoto del PNOA (2009), que a continuación se adjuntan.

Se incluyen capturas a menor escala en cada una de las zonas donde se han excluido territorios.





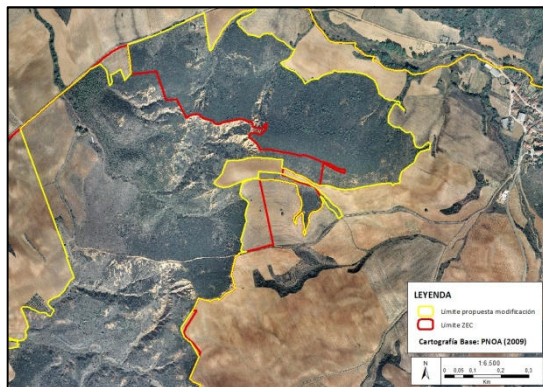
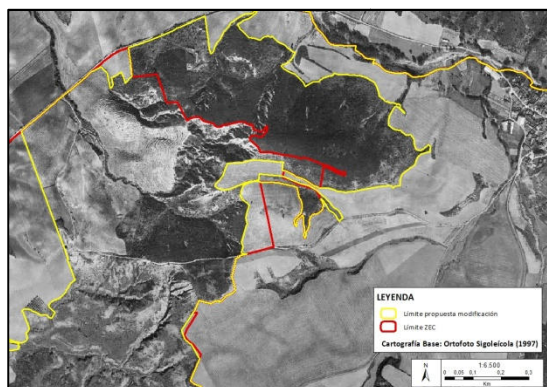
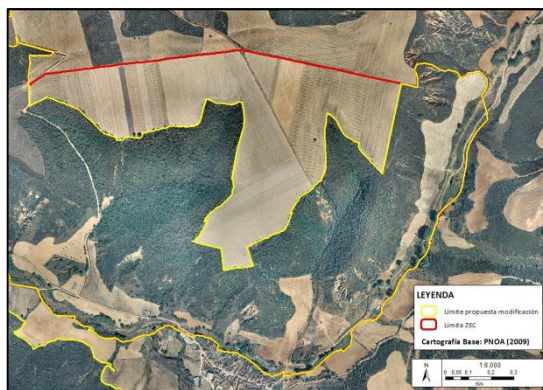
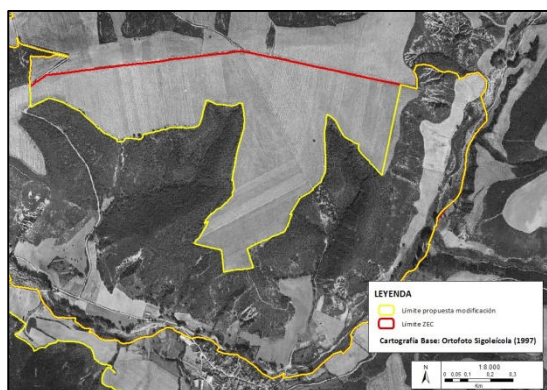
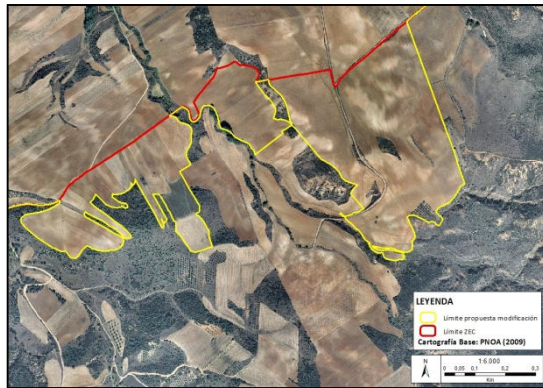
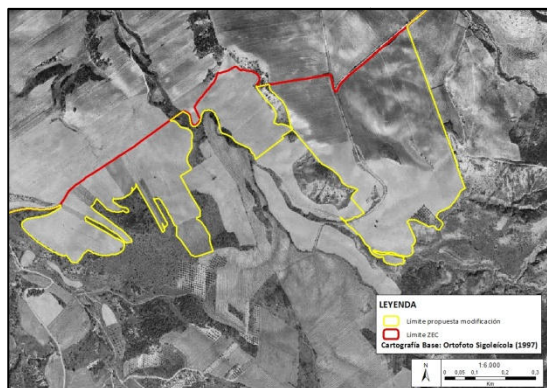


Fig. 5. Exclusión de terrenos 2.1.  
Cartografía base: Ortofoto Sigoleícola (1997)

Fig. 6. Exclusión de terrenos 2.1  
Cartografía base: PNOA (2009)

## 6. RELACIÓN DE PARCELAS INCLUIDAS EN LA PROPUESTA DE DELIMITACIÓN DE LA ZONA ESPECIAL DE CONSERVACIÓN

El listado de parcelas que se incluye en el siguiente apartado se ha obtenido del cruce entre los límites del espacio Red Natura y el parcelario SIGPAC. Para realizar dicho cruce, se ha tomado como base el parcelario SIGPAC del año 2012 y se han usado herramientas y geoprocursos basados en Sistemas de Información Geográfica. Es importante aclarar que el uso de estos geoprocursos así como del parcelario SIGPAC, implica asumir las limitaciones de precisión y contenido que poseen estos elementos.





El listado completo de parcelas incluidas dentro de la propuesta de delimitación de la Zona Especial de Conservación se adjunta como anexo I.

## 7. MAPA DE LA PROPUESTA DE MODIFICACIÓN DE LÍMITES DE LA ZONA ESPECIAL DE CONSERVACIÓN

Adjunto a este documento se incluye en el anexo II que recoge la salida gráfica correspondientes a la propuesta de modificación de límites del espacio.



## ANEXO I. LISTADO PARCELAS Y RECINTOS INCLUIDOS EN ZEC

Provincia	Municipio	Agregado	Polígono	Parcela	Recinto
Guadalajara	Casa de Uceda		1	1	1
					2
					3
				2	1
				26	2
				32	1
				33	1
				34	1
					2
				35	1
					2
				44	1
					3
				45	1
					2
					3
				46	1
					2
					3
				48	1
				49	1
					2
				60	3
				61	1
					3
				62	3
				66	3
				68	1
				79	2
				80	2
				95	3
				96	2
				97	2
				98	1
				99	1
				100	1
				101	1
				109	1
				110	1
				111	1
				112	1
				128	1
					2
					3



Provincia	Municipio	Agregado	Polígono	Parcela	Recinto
Guadalajara	Casa de Uceda		1	128	4
					5
					19
					22
				129	1
				130	1
				131	1
				132	1
				133	1
				134	1
				135	1
				136	1
				137	1
				138	1
				142	1
				147	1
				148	1
				149	1
					2
				157	1
				158	1
				159	1
				160	1
					2
				163	1
				164	1
				165	1
					2
					3
					4
				167	1
				176	1
				178	1
				179	1
				180	1
				197	1
				198	1
				203	1
				204	1
				206	1
				207	1
				208	1
				209	1
				210	1
				213	1
				214	1





Provincia	Municipio	Agregado	Polígono	Parcela	Recinto
Guadalajara	Casa de Uceda		1	215	1
				216	1
				221	1
					2
				222	1
					2
					3
				223	1
					2
					3
				224	2
				225	1
				226	2
				227	2
				9001	1
				9002	1
				9003	1
				9004	1
				9005	1
				9007	1
			10	39	1
					2
				144	1
				145	1
				146	1
				9001	1
			11	4	1
				5	2
				6	1
					2
				92	1
					3
					4
				113	1
				114	1
				115	1
				116	1
				117	1
				118	1
				119	1
				471	1
					2
			501	16	3
				17	4
				18	2
					3







Provincia	Municipio	Agregado	Polígono	Parcela	Recinto
Guadalajara	Casa de Uceda		501	38	1
				38	2
				39	2
				40	2
					4
				41	2
					3
				42	2
				5001	1
				5002	1
				5003	1
				5004	1
					2
					3
					4
				5005	1
					2
				5006	1
					2
				5007	1
				5008	1
				5009	1
				5010	1
					2
				5011	1
				5012	1
				5013	1
				5014	1
				5015	1
				5016	1
				5017	1
				5018	1
				5019	1
				5020	1
					2
				5021	1
					2
				5022	1
					4
					5
					9
					10
				5023	1
					2
				5024	1
				9001	1



Provincia	Municipio	Agregado	Polígono	Parcela	Recinto
Guadalajara	Casa de Uceda		501	9002	1
				9003	1
				9004	1
				9005	1
				9006	1
				9007	1
				9008	1
				9010	1
				9012	1
			502	9004	1
				9005	1
			505	9015	1
			506	341	2
				345	1
					2
				346	2
				5259	1
	Matarrubia		3	1	1
					2
				2	1
					2
					3
				3	1
					2
				4	1
					2
					3
				5	1
					3
				6	1
					2
					6
				7	1
				9	2
				10	2
				11	2
				12	2
				13	2
				21	1
					3
					9
				5001	1
				5002	1
				5003	1
				5004	1
				5005	1





Provincia	Municipio	Agregado	Polígono	Parcela	Recinto
Guadalajara	Matarrubia		3	5006	1
				5007	1
				5008	1
				5009	1
				5010	1
				5011	1
				5012	1
				5013	1
				5014	1
				5015	1
				5016	1
				5017	1
				5018	1
				5019	1
				5020	1
				5021	1
				5022	1
				5023	1
				5024	1
				5025	1
				5026	1
				5027	3
				5028	1
				5029	1
				5030	1
				5031	1
				5032	1
				5035	5
				9001	1
					14
					18
				9004	7
				9007	1
				9011	1
			4	9002	1
			7	6	5
				44	3
					4
				5069	1
				5070	1
				5072	2
					4
				5073	2
					5
				5074	2
					3





Provincia	Municipio	Agregado	Polígono	Parcela	Recinto
Guadalajara	Matarrubia		7	5074	5
				5077	2
				5078	1
				5079	1
				5080	1
				5081	1
				5082	1
				5083	1
					2
					5
				5084	1
					2
					3
				5085	1
				5086	1
				5087	1
				5088	1
					2
					5
				5089	1
					2
					3
				5090	1
				5091	1
				5092	1
				5093	1
				5094	1
				5095	1
				5096	1
				5097	1
				5098	1
					2
					3
					4
				5099	1
					2
					3
					10
				5100	1
				5101	1
				5102	1
				5103	1
				5104	1
				5105	1
				5106	1
					3







Provincia	Municipio	Agregado	Polígono	Parcela	Recinto
Guadalajara	Matarrubia		7	5107	1
					3
					4
				5108	1
					2
					3
					4
				5109	1
					2
					3
					4
				5110	1
					2
					3
					8
					9
				5111	1
					2
					3
				5112	1
					2
					3
				5113	1
					2
					3
					6
				5114	1
					2
					3
					4
				5115	1
					2
					3
					4
					13
				5116	3
				5117	2
				5118	2
				5138	1
				5139	1
					2
				5140	1
				5141	1
				5142	1
				5143	1
				5144	1





Provincia	Municipio	Agregado	Polígono	Parcela	Recinto
Guadalajara	Matarrubia		7	5145	1
				5146	1
					2
				5147	1
				5148	1
				5149	1
				5150	1
				5151	1
				5152	1
				5153	1
				5154	1
				5155	1
				5156	1
					6
				5157	1
				5158	1
				5159	1
				5160	1
				5161	1
				5162	1
				5163	1
				5164	1
				5165	1
				5166	1
				5167	1
				5168	1
				5169	1
				5170	1
				5171	1
				5172	1
				5173	1
				5174	1
				5175	1
				5176	1
				5177	1
				5178	1
				5179	1
				5180	1
				5181	1
				5182	1
				5183	1
				5184	1
				5185	1
				5186	1
				5187	1
				5188	1





Provincia	Municipio	Agregado	Polígono	Parcela	Recinto
Guadalajara	Matarrubia		7	5189	1
				5190	1
				5191	1
				5192	1
				5193	1
				5194	1
				5195	1
				5196	1
				5197	2
				5198	1
				5199	1
				5200	1
				5201	1
				5202	1
				5203	1
				5204	1
				5205	1
				5206	1
				5207	1
				5208	1
				5209	1
				5210	1
				5211	1
				5212	1
				5213	1
				5214	1
				5215	1
				5216	1
				5217	1
				5218	1
				5219	1
				5220	1
				5221	1
				5222	1
				5223	1
				5224	1
				5225	1
				5226	1
				5227	1
				5229	2
			8	9002	1
				9007	1
				9009	1
				9011	1
				9012	1
			8	1	1





Provincia	Municipio	Agregado	Polígono	Parcela	Recinto
Guadalajara	Matarrubia		8	1	2
					13
					14
					15
					16
				2	1
					3
					4
					9
					10
				3	1
					2
					4
				4	2
					5
					7
				5	1
					3
				6	1
					2
					4
				7	2
					3
				8	3
				25	8
				26	4
				27	1
					2
					3
					4
					6
					7
					12
					16
					17
					18
					19
					20
					21
					22
				28	1
					2
					3
				5003	1
				5004	1
				5005	1







Provincia	Municipio	Agregado	Polígono	Parcela	Recinto
Guadalajara	Matarrubia		8	5006	1
				5007	1
				5008	1
				5009	1
				5010	1
				5011	1
				5012	1
				5013	1
				5014	1
				5015	1
				5016	1
				5017	1
				5018	1
				5019	1
				5020	1
				5021	1
				5022	1
				5023	1
				5024	1
				5025	1
				5026	1
				5027	1
				9000	3
				9001	1
				9007	1
				9008	6
				9009	1
				9010	1
				9011	1
			11	1	1
					2
					3
				2	1
					3
					4
				3	1
					3
					4
				4	1
					2
					3
					4
					5
					7
					8
					10





Provincia	Municipio	Agregado	Polígono	Parcela	Recinto
Guadalajara	Matarrubia		11	5	1
					2
					6
				6	1
					6
					7
					8
					10
					11
				7	1
					3
					4
				8	1
					2
				9	1
					4
				10	1
					2
				16	1
					2
					3
					4
					5
					6
					7
				31	2
				32	1
					2
					8
				33	1
				5007	1
				5007	2
					1
				5009	1
				5010	1
					2
				5011	1
				5012	1
				5013	1
				5014	1
				5015	1
				5016	1
				5017	1
				5018	1
				5019	1
				5020	1





Provincia	Municipio	Agregado	Polígono	Parcela	Recinto
Guadalajara	Matarrubia		11	5021	1
				5022	1
					5
				5023	1
					6
					7
				5024	1
				5025	1
				5026	2
				5027	1
				5028	1
				5029	1
				5030	4
				5031	1
					2
					3
					4
				5032	1
				5033	1
				5034	1
				5035	2
				5036	1
					2
				5037	8
				5038	1
					2
				5039	1
					2
				5040	1
					2
				5041	1
				5042	1
					2
					3
				5043	1
				5044	1
					2
				5045	1
				5046	1
					2
				5047	1
				5048	1
				5049	1
				5050	2
				5051	1
				5052	1





Provincia	Municipio	Agregado	Polígono	Parcela	Recinto
Guadalajara	Matarrubia		11	5052	2
				5053	1
				5054	1
				5055	1
				5056	1
				5057	2
					3
				5058	2
				5059	2
				5060	2
				5061	2
				5062	1
				5063	1
					2
				5064	1
					2
				5065	4
				5066	4
				5067	1
				5068	1
				5069	2
					3
				5070	1
				5071	1
				5072	1
				5073	3
				5074	1
				5075	1
				5076	1
				5077	1
				5078	1
				5079	3
				5080	1
				5081	1
				5082	1
				5083	1
				5084	1
				5085	1
					5
				5086	1
					4
				5087	1
					2
					3
				5088	1
					2





Provincia	Municipio	Agregado	Polígono	Parcela	Recinto
Guadalajara	Matarrubia		11	5088	3
				5089	1
					3
				5090	1
				5091	1
				5092	1
				5093	1
				5094	1
				5095	1
				5096	1
				5097	1
				5098	1
				5099	1
					5
				5100	1
				5101	1
				5102	1
				5103	3
					4
				5104	1
					3
				5105	1
				5106	1
					4
				5107	1
					2
					3
					4
					7
					8
				5108	1
					3
					5
				5109	1
					2
				5110	1
				5111	1
				5112	1
				5113	1
				5114	1
				5115	1
				5116	1
				5117	1
				5118	1
				5119	1
				5120	1





Provincia	Municipio	Agregado	Polígono	Parcela	Recinto
Guadalajara	Matarrubia		11	5121	1
				5122	1
				5123	1
				5124	1
				5125	1
				5126	1
				5127	1
				5128	1
				5129	1
				5130	1
				5131	1
				5132	1
				5133	1
				5134	1
				5135	1
				5136	1
				5137	1
				5138	1
					3
				5139	2
				5140	3
				5141	1
					3
				5142	1
					2
					3
				5143	1
					2
				5144	1
					2
				5145	1
				5146	1
				5147	1
				5148	1
				5149	1
				5150	1
				5151	1
				5152	1
				5153	1
				5154	1
				5155	1
				5156	1
				5157	1
					2
					6
				5158	1







Provincia	Municipio	Agregado	Polígono	Parcela	Recinto
Guadalajara	Matarrubia		11	5159	1
				5160	1
				5161	1
				5162	1
				5163	1
				5164	1
				5165	1
				5166	1
				5167	1
				5168	1
				5169	1
				5170	1
				5171	1
				5172	1
				5173	1
				5174	4
				5175	3
				5176	3
				5177	1
				5178	1
				5179	1
				5180	1
				5181	1
					6
				5182	1
					6
				5183	1
					6
				5184	1
				5185	1
				5186	1
				5187	1
				5188	1
				5189	1
				5190	1
				5191	1
				5192	1
				5193	2
				5194	3
				5195	1
				5196	1
				5197	1
				5198	1
				5508	1
				5509	1
					3





Provincia	Municipio	Agregado	Polígono	Parcela	Recinto
Guadalajara	Matarrubia		11	9010	1
				9015	1
				9016	3
				9017	2
				9018	1
				9019	1
				9020	1
			12	1	2
					4
				4	9
					12
				5	2
				6	1
					3
					5
					6
				7	4
				8	2
					4
				9	2
				10	1
					2
					4
				10	6
				11	1
					2
					3
					7
				12	2
				13	1
				14	1
				15	2
				17	8
				20	1
					2
					11
				21	1
					2
				22	1
				23	1
				25	2
				26	4
					5
					7
				27	1
				28	1



Provincia	Municipio	Agregado	Polígono	Parcela	Recinto
Guadalajara	Matarrubia		12	28	2
				29	1
				30	1
					2
					3
				32	1
					2
					3
				33	1
					2
				34	1
					2
				35	1
					2
					3
					5
				36	1
				37	1
					2
					3
				5001	1
				5002	1
				5003	1
				5004	1
				5005	1
				5006	1
				5007	1
				5008	1
				5009	1
				5010	1
				5011	2
				5012	1
				5013	1
				5014	1
				5015	1
				5016	1
				5017	1
				5018	1
					2
				5019	1
					2
				5020	1
				5021	1
				5022	1
				5023	1
				5024	1





Provincia	Municipio	Agregado	Polígono	Parcela	Recinto
Guadalajara	Matarrubia		12	5024	2
				5025	1
					2
				5026	1
				5026	2
					1
				5028	1
				5029	1
					2
				5030	1
					2
				5031	1
					2
				5032	1
				5033	1
				5034	1
				5035	1
				5036	1
				5037	1
				5038	1
				5039	1
				5040	1
				5041	1
				5042	1
				5043	1
				5044	1
				5046	2
				5047	1
				5048	2
				5049	1
				5050	3
				5051	3
				5052	2
				5053	3
				5054	1
				5055	1
				5056	1
				5057	1
				5058	1
				5059	1
				5060	1
				5061	1
				5062	1
				5063	1
				5064	1
				5065	1





Provincia	Municipio	Agregado	Polígono	Parcela	Recinto
Guadalajara	Matarrubia		12	5066	1
					3
				5091	1
				5092	1
				5093	1
				5203	1
				5204	1
				5205	1
				5206	1
					2
				5207	1
					2
				5208	1
				5209	1
				5210	1
				5211	1
				5212	1
				5213	1
				5214	1
				5215	1
				5216	1
				5217	1
				5218	1
				5219	1
					6
				5220	1
				5221	1
				5222	1
				5223	1
				5224	1
				5225	1
				5226	1
				5227	1
				5228	1
				5229	1
				5230	1
				5231	1
				5232	1
				5233	1
				5234	1
				5235	1
				5236	1
				5237	1
				5238	1
				5239	1
				5240	1





Provincia	Municipio	Agregado	Polígono	Parcela	Recinto
Guadalajara	Matarrubia		12	5240	2
				5241	1
				5242	1
				5243	1
				5244	1
				5245	1
				5246	1
				5247	1
				5248	1
				5249	1
				5250	1
				5251	1
				5252	1
				5253	1
				5254	1
				5255	1
				5256	1
				5257	1
				5258	1
				5259	1
				5260	1
				5261	1
				5265	2
				9001	1
				9002	1
				9004	1
				9006	1
				9007	1
				9008	1
				9010	1
				9013	1
				9017	1
				9019	1
				80002	2
			13	26	4
				27	4
				32	7
				38	2
				39	2
				40	2
				41	2
				43	2
				46	2
				47	2
				48	2
				49	2







Provincia	Municipio	Agregado	Polígono	Parcela	Recinto
Guadalajara	Matarrubia		13	50	3
					5
				51	2
					3
				52	1
					2
				53	1
					2
				54	1
					2
					3
				55	1
					2
					1
				56	2
					3
				57	1
					1
				58	3
					4
					8
					9
					1
				5001	10
					14
					16
					21
					22
				5007	1
				5008	1
				5009	1
				5010	1
				5011	1
				5012	1
				5013	1
				5014	1
				5015	1
				5016	1
				5017	1
				5018	1
				5019	1
				5020	2
				5021	1
				5022	1
				5023	1
				5024	1





Provincia	Municipio	Agregado	Polígono	Parcela	Recinto
Guadalajara	Matarrubia		13	5025	2
				5026	1
				5027	1
				5028	1
				5029	1
				5030	1
				5031	1
				5032	1
				5033	1
				5034	1
				5035	1
					4
				5036	1
				5037	1
				5038	1
				5039	1
				5040	1
				5041	1
				5042	1
				5043	1
				5044	1
				5045	1
				5046	1
				5047	1
				5048	1
				5049	1
				5050	1
				5051	1
				5052	1
				5053	1
				5054	1
				5055	1
				5056	1
				5057	1
				5058	1
				5059	1
				5060	1
				5061	1
					3
				5062	1
				5063	1
				5064	1
				5065	1
				5066	1
				5067	1
				5068	1





Provincia	Municipio	Agregado	Polígono	Parcela	Recinto
Guadalajara	Matarrubia		13	5069	1
				5070	1
				5071	1
				5072	1
				5073	1
				5074	1
				5075	1
				5076	1
				5077	1
				5078	1
				5079	1
				5080	1
				5081	1
				5082	1
				5083	1
				5084	1
				5085	1
				5086	1
				5087	1
				5088	1
				5089	1
				5090	1
				5091	1
				5092	1
				5093	1
				5094	1
				5095	1
				5096	1
				5097	1
				5098	1
				5099	1
				5100	1
				5101	1
				5102	1
				5103	1
				5104	1
				5105	1
				5106	1
				5107	1
				5108	1
				5109	1
				5110	1
				5111	1
				5112	1
				5113	1
				5114	1





Provincia	Municipio	Agregado	Polígono	Parcela	Recinto
Guadalajara	Matarrubia		13	5115	1
				5116	1
				5117	1
				5118	1
				5119	1
				5120	1
				5121	1
				5122	1
				5123	1
				5124	1
				5125	1
				5126	1
				5127	1
				5128	1
				5129	1
				5130	1
				5131	1
				5132	1
				5133	1
				5134	1
				5135	1
				5136	1
				5137	1
				5138	1
				5139	1
				5140	1
				5141	1
				5142	1
				5143	1
				5144	1
				5145	1
				5146	1
				5147	1
				5148	1
				5149	1
				5150	1
				5151	1
				5152	1
					3
					5
				5153	1
				5154	1
				5155	1
				5156	1
				5157	1
				5158	1





Provincia	Municipio	Agregado	Polígono	Parcela	Recinto
Guadalajara	Matarrubia		13	5159	1
				5160	1
				5161	1
				5162	1
				5163	1
				5164	1
				5165	3
				5166	1
				5167	1
				5168	1
				5169	1
				5170	1
				5171	1
				5172	1
				5173	1
				5174	1
				5175	1
				5176	1
				5177	1
				5178	1
				5179	1
				5180	1
				5181	1
				5182	1
				5183	1
				5184	1
				5185	1
				5186	1
				5187	1
				5188	1
				5189	1
				5192	1
				5193	1
				5194	1
				9000	3
				9003	1
				9005	1
				9006	1
				9007	1
				80001	3
	Villaseca de Uceda		502	10	2
				5101	1
					4
					5
					6
					7





Provincia	Municipio	Agregado	Polígono	Parcela	Recinto
Guadalajara	Villaseca de Uceda		502	5102	1
				5103	1
				5104	2
				5105	2
				5106	2
					3
				5107	1
				5108	3
				5109	1
					2
				5110	1
				5111	1
				5112	1
				5113	1
					3
				5114	1
					4
				5115	2
				5116	1
				5119	2
					3
				5120	2
				5122	2
				5124	2
				5125	2
					5
				5126	1
					3
				5127	1
				5128	1
					2
				5129	1
					2
					3
				5130	2
					3
				5134	1
					2
					3
				5135	1
					3
				5136	1
					2
					5
					6
				5147	4







Provincia	Municipio	Agregado	Polígono	Parcela	Recinto
Guadalajara	Villaseca de Uceda		502	5148	1
					6
				5153	1
					2
					3
					4
					5
					6
					7
				5163	2
				5164	1
					2
				5165	1
					2
				5166	1
					2
				5167	2
					4
				5168	2
					3
					4
				5181	1
					2
					3
					4
				5182	1
					2
					3
					4
					5
				5183	1
					2
					3
					5
					6
				5184	1
					2
					4
				5185	1
					2
					3
					4
					5
				5186	1
					3
					4





Provincia	Municipio	Agregado	Polígono	Parcela	Recinto
Guadalajara	Villaseca de Uceda		502	5187	1
				5188	1
					2
					3
					4
				5189	1
					2
					4
				5190	1
					2
					3
					4
				5191	1
					3
					5
					6
				5192	1
					2
					4
					5
				5193	1
					2
					4
				5194	1
					2
					4
				5195	1
					2
					4
				5196	1
					2
					3
				5197	1
					2
					3
				5198	1
					2
				5199	1
					2
					3
				5200	1
					2
					4
					5
				5201	1
					2





Provincia	Municipio	Agregado	Polígono	Parcela	Recinto
Guadalajara	Villaseca de Uceda		502	5201	3
				5257	1
				5258	1
					3
					10
				5265	1
				5266	1
				5267	1
				5268	1
				5269	1
				5270	1
				9001	1
				9002	1
				9005	1
				9006	1
				9009	1
				9010	1
				9011	1
			503	1	1
					2
				2	1
				3	1
				4	1
					2
				5	1
					2
				6	1
				7	1
				8	1
					2
					3
					4
					5
				9	1
					2
				10	1
				11	1
					2
				12	1
					2
				13	1
					2
				14	1
				15	1
				16	1
				17	1





Provincia	Municipio	Agregado	Polígono	Parcela	Recinto
Guadalajara	Villaseca de Uceda		503	17	2
				18	1
					2
					3
					4
				19	1
					2
					3
					4
					5
				20	1
				21	1
				22	1
					2
					3
				23	1
				24	1
				25	1
				26	1
				27	1
					2
					4
				28	1
					2
					3
					4
					5
				29	1
					2
				30	1
					2
				31	1
				32	1
					2
				33	1
					2
				34	1
					2
					3
					4
					5
				35	1
					2
				36	1
					2
					3





Provincia	Municipio	Agregado	Polígono	Parcela	Recinto
Guadalajara	Villaseca de Uceda		503	37	1
					2
					3
				38	1
					2
					3
				39	1
					4
					5
					6
					7
				40	1
					2
				41	1
					3
				42	1
					2
					3
				43	1
					2
					3
				44	1
				45	1
				46	1
				47	1
				48	1
					2
					3
				49	1
				50	1
					2
					3
				51	1
				53	1
					2
					3
				54	1
					2
					3
				55	1
					2
					3
				56	1
					2
				57	1
					2





Provincia	Municipio	Agregado	Polígono	Parcela	Recinto
Guadalajara	Villaseca de Uceda		503	57	3
				58	1
					2
				59	1
					2
					3
				60	1
					2
				61	1
					2
				62	1
				63	1
					2
				64	1
				65	4
				66	3
				67	1
				77	2
				78	2
				79	2
				80	1
					2
				83	1
				84	1
				85	1
				86	1
				87	1
				89	1
				90	1
				91	1
				92	1
				93	1
				94	1
					2
				95	1
					2
				96	1
					2
				97	1
					2
				98	1
				99	1
					2
					3
				100	1
					2







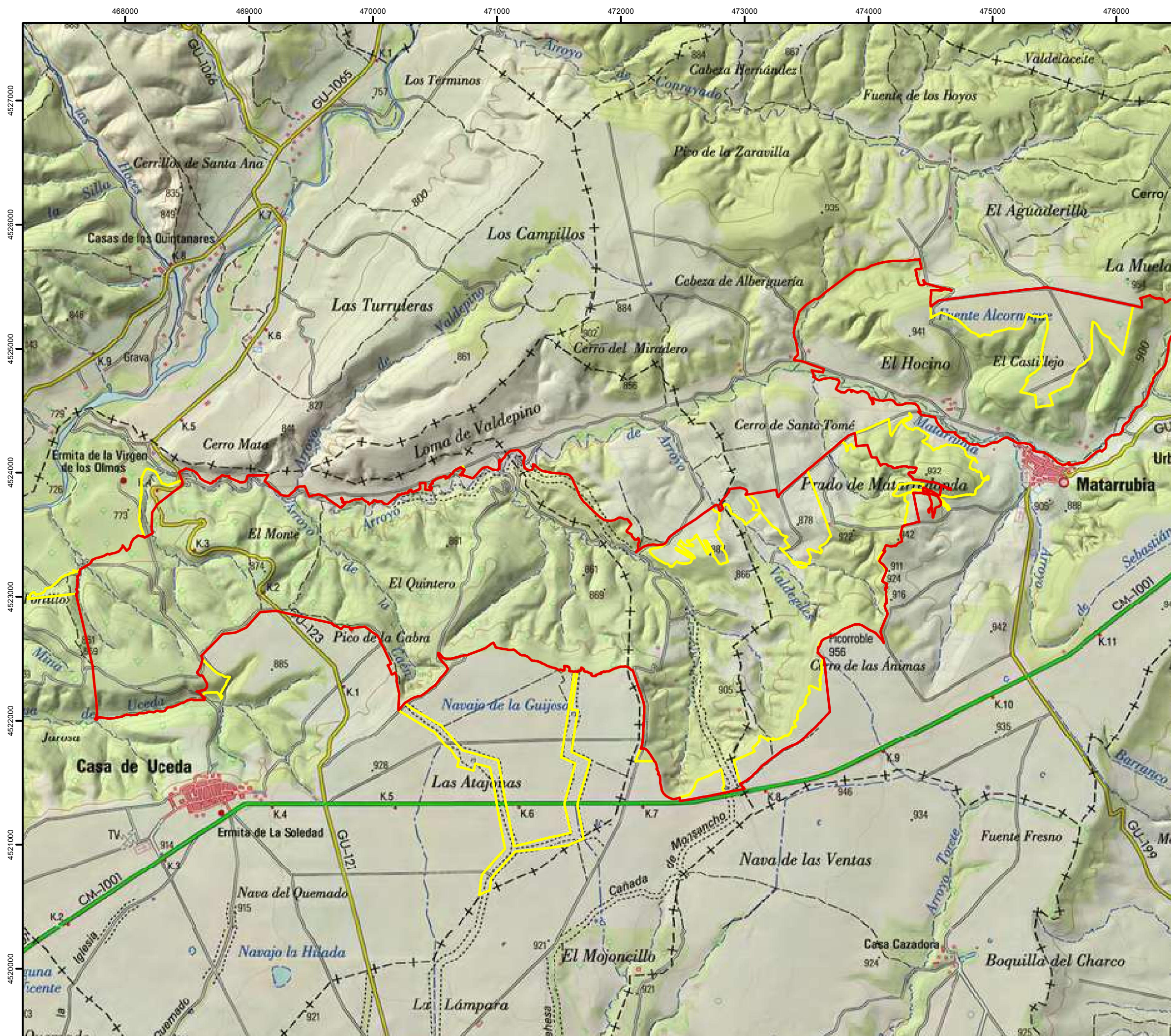
Provincia	Municipio	Agregado	Polígono	Parcela	Recinto
Guadalajara	Villaseca de Uceda		503	101	1
					2
					3
				102	1
					2
					3
				103	1
					2
					3
					4
					5
				104	1
					2
					3
				105	1
					2
				106	1
				107	1
					2
				108	1
				109	1
					2
				110	1
					2
				111	1
					2
				112	1
					2
					3
				113	1
					2
				114	1
				5001	1
					2
				5002	1
					2
				5004	1
					2
					3
				5005	1
				5006	1
				5007	1
					2
				5038	1
					3
				5039	1





Provincia	Municipio	Agregado	Polígono	Parcela	Recinto
Guadalajara	Villaseca de Uceda		503	5039	2
				5123	1
					2
				5126	1
					2
					3
				5127	1
				5128	1
					2
					3
					4
				5129	1
					2
					3
					1
				9000	1
				9001	1
				9002	1
				9003	1
				9004	1
				9005	1
				9006	1
				9007	1
				9008	1
				9009	1
				9010	1
				9012	1
				9013	1
				10052	1
					2
					3
					4
					5
				10088	1
				20052	1
					2
				20088	1
			504	8	1
				9	1
			505	36	1
				9008	1





## RED NATURA 2000 Castilla-La Mancha

### ZEC

[Zona Especial de Conservación]

#### CODIGO

ES4240004

#### DENOMINACIÓN:

RAÑAS DE MATARRUBIA, VILLASECA  
Y CASAS DE UCEDA

Anexo II. Límite propuesta modificación ZEC

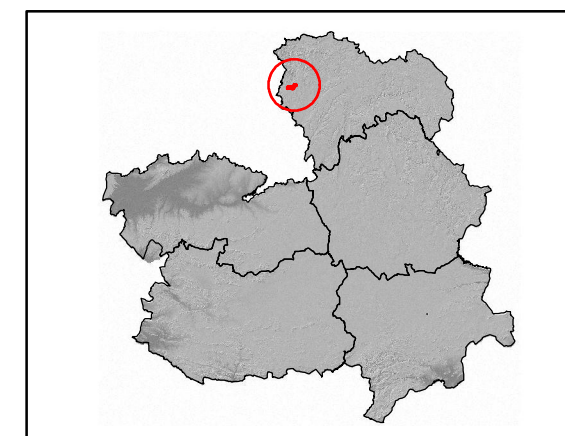
#### LEYENDA

- Propuesta límite modificado ZEC
- Límite ZEC



1:30.000

0 0,125 0,25 0,5 0,75 1  
Km



Proyección: UTM HUSO 30  
Sistema Geodésico de Referencia: ETRS89  
Cartografía Base: MTN 1:25.000 IGN

Fecha: febrero 2015