



LAGUNAS SALADAS DE PÉTROLA Y SALOBREJO Y COMPLEJO LAGUNAR DE CORRAL RUBIO “Lagunas salinas en la llanura albacetense”

DESCRIPCIÓN GENERAL

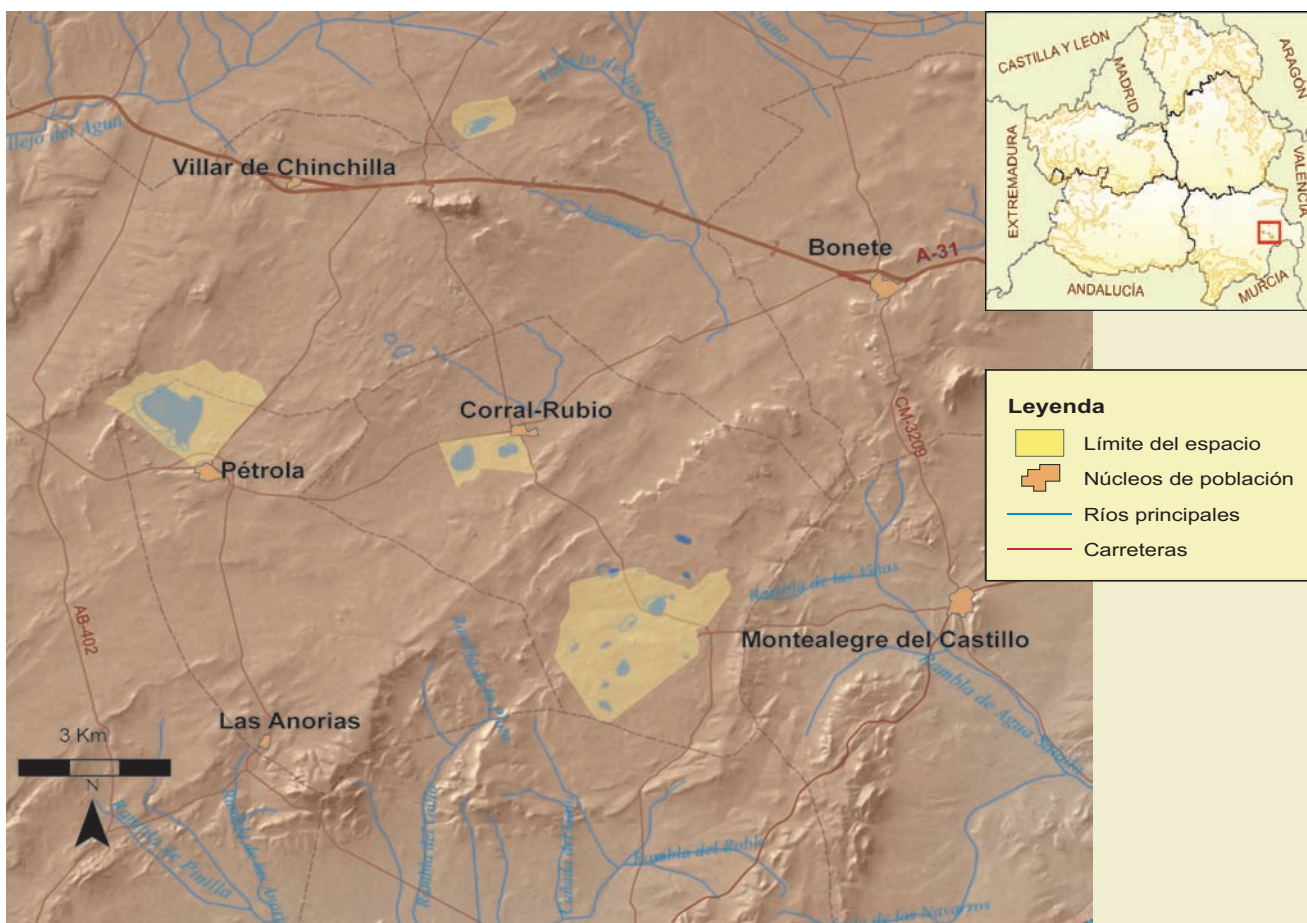
En el sector oriental de la provincia de Albacete se encuentra el complejo endorreico de Pétrola, Salobrejo, Corral Rubio y La Higuera, que acoge numerosas lagunas situadas entre los 855 y los 900 metros de altitud. Estos humedales se caracterizan en su mayoría por su carácter salino y por su régimen estacional, marcado por el ombroclima semiárido de la zona. En la Laguna de Pétrola los aportes de agua dulce, condicionados por el régimen de precipitaciones y de otros usos desarrollados en su cuenca, dan lugar a un gradiente de salinidad de las aguas que favorece la diversidad de la flora y fauna asociada al medio acuático. En el lecho de esta laguna, cuando la presencia de agua lo permite, se desarrollan praderas de *Lamprothamnium papulosum* y de *Ruppia drepanensis* que toleran una alta concentración de sales disueltas; en las márgenes, se intercalan cultivos y albardinares salinos donde aparecen plantas de gran interés botánico como los endemismos *Limonium thyniense* y *Artemisia gallica* subsp. *caerulescens*; en los regatos y depresiones periféricas de la laguna, de agua más dulce, aparecen praderas de carófitos.

La avifauna asociada a esta laguna es de alto interés dado el aumento en los últimos años de la población residente de flamencos, así como la presencia de varias parejas de malvasía, junto a cigüeñuelas, avocetas y diversas anátidas.

El resto de las lagunas (del Salobrejo, Grande y Chica de Corral Rubio, del Saladar, Hoya Rasa, Casa Nueva, Los Hojicos, La Higuera, Casa de la Zarza y Cervalera) de este complejo endorreico presentan una flora y vegetación similar a la de la Laguna de Pétrola, aunque la estacionalidad de todas ellas es muy marcada, siendo éste uno de sus rasgos más característicos.



Laguna de Pétrola en verano



FICHA TÉCNICA RESUMEN

Código RN 2000: ES4210004. **Nombre:** Lagunas Saladas de Pétrola y Salobrejo y Complejo Lagunar de Corral Rubio.

Provincia: Albacete. **Extensión:** 2.416 ha.

Términos Municipales: Chinchilla de Monte Aragón, Corral Rubio, Higuera y Pétrola.

Hábitat característicos: formaciones pioneras de quenopodiáceas carnosas (*Salicornia ramosissima*). Pastizales terofíticos de especies suculentas (*Parapholi-Frankenia pulverulenta*). Praderas gramínoideas vivaces de *Puccinellia fasciculata*.

Valores sobresalientes y especies más representativas y singulares: flora acuática de interés dominada por *Lamprothamnium papulosum* y *Ruppia drepanensis*. Especies endémicas, *Limonium thyniense* y *Artemisia gallica subsp. caerulescens*. Nidificación de un número elevado de parejas de flamenco y presencia de malvasía.

Vulnerabilidad y posibles amenazas: explotación de sales y especialmente extracción de salmueras líquidas en la Laguna Salada de Pétrola. Destrucción o grave afección de la vegetación perilagunar de interés, por los cultivos en los márgenes de las lagunas e incluso en sus lechos en los años de baja pluviometría. Ocasionalmente excesiva presión ganadera en los alrededores de las lagunas. Cambios de las condiciones limnológicas por el vertido de aguas residuales de Pétrola.

Otras figuras de protección: este LIC está englobado en la ZEPA ES0000153 Área Esteparia del Este de Albacete. La Laguna Salada de Pétrola está declarada Reserva Natural y Refugio de Fauna.

Época aconsejable de visita y otras recomendaciones: invierno y primavera. Existe observatorio de aves en la laguna de Pétrola.



Flamencos en la laguna de El Salobrejo