



Alcotán

## RIBERAS DEL HENARES

*“Escarpadas terrazas fluviales en el curso medio del Henares”*

### DESCRIPCIÓN GENERAL

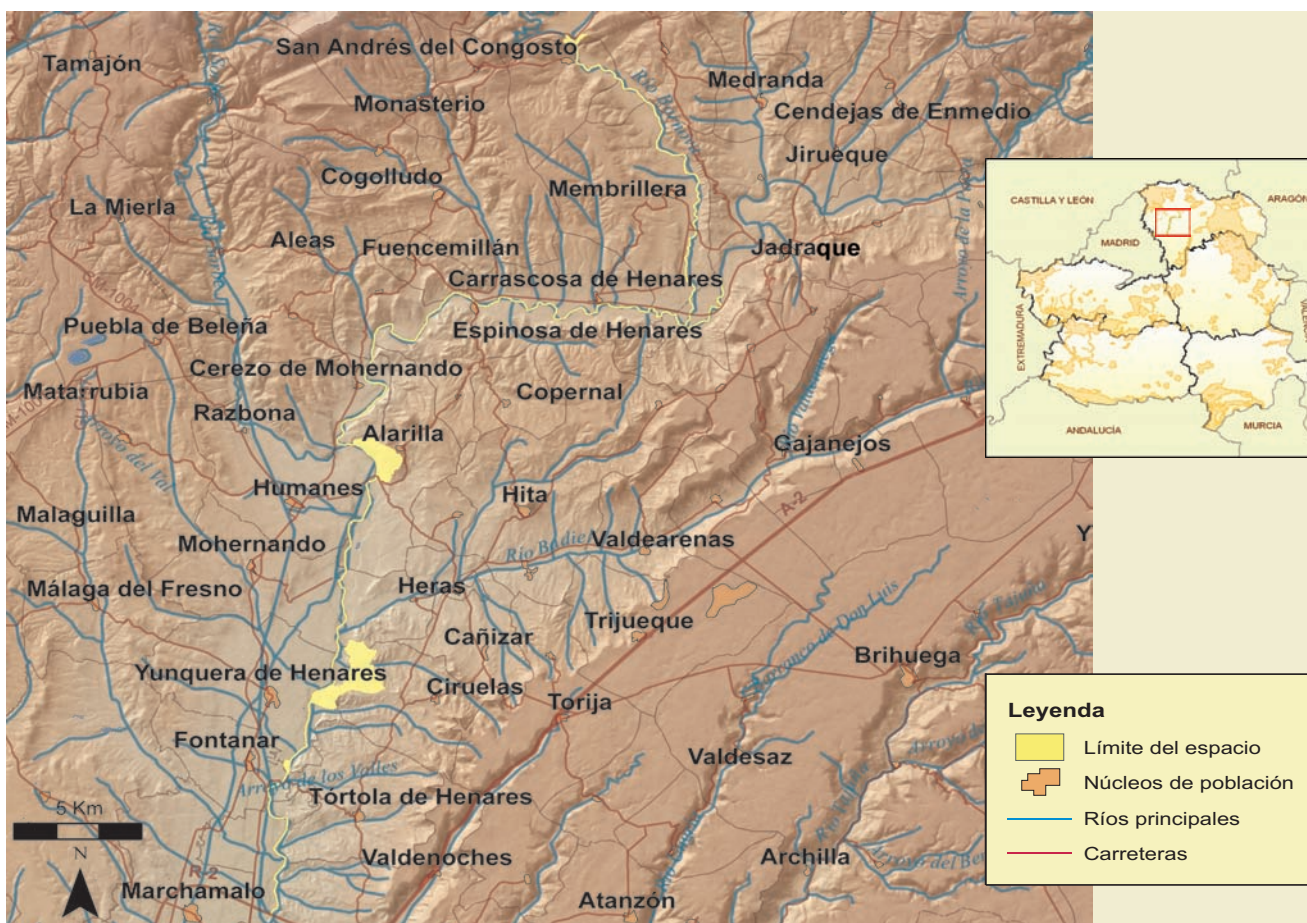
El área se localiza entre el límite de las comarcas de la Alcarria y la Campiña al oeste de la provincia de Guadalajara, e incluye las riberas del río Henares en su curso medio y parte de su curso bajo, y las de su afluente el río Bornova en su último tramo en las proximidades de Jadraque. El Henares, al entrar en su curso medio, discurre con pendientes más suaves conformando un característico valle hasta su desembocadura. En su margen derecha aparecen suaves terrazas escalonadas, mientras que en su margen izquierda es más abrupto y escarpado. El LIC incluye cerros testigo como la Muela de Alarilla, elemento geomorfológico característico del paisaje alcarreño.

Desde el punto de vista de los hábitat y su vegetación, las formaciones más relevantes son sus bosques galería de alamedas, saucedas, olmedas y tarayales, junto a algunas alisedas bien conservadas en tramos del río Bornova. También es característica su vegetación natural acuática y la presente en las pendientes rocosas calizas. En algunos de estos cortados fluviales y en cerros cercanos, como la Muela de Alarilla, nidifican y encuentran un hábitat idóneo especies como el avión zapador, búho real, halcón peregrino y martín pescador.

La comunidad de ciprínidos autóctonos (boga del río, barbo comiza, bermejuela, lamprehuela y barbo común) es también de gran interés, aunque su estado de conservación se ha visto afectado en los últimos años por la aparición de especies exóticas (carpa común, gobio y lucio europeo), así como por el inadecuado manejo de los caudales hídricos de los embalses de Alcorlo, Pálmaces, El Atance y Beleña, todos ellos situados en la red fluvial que configura este LIC.



Cortados arenosos



## FICHA TÉCNICA RESUMEN

**Código RN 2000:** ES4240003. **Nombre:** Riberas del Henares. **Provincia:** Guadalajara. **Extensión:** 1.250 ha.

**Términos Municipales:** Alarilla, Casas de San Galindo, Ciruelas, Espinosa de Henares, Fontanar, Fuencemillán, Guadalajara, Heras de Ayuso, Humanes, Jadraque, Membrillera, Mohernando, Montarrón, San Andrés del Congosto, La Toba, Tórtola de Henares, Yunquera de Henares.

**Hábitat característicos:** bosques de galería de sargas (*Salix alba*) y álamo blanco (*Populus alba*). Matorrales termomediterráneos. Charcas eutróficas naturales con vegetación. Zonas subestépicas de gramíneas y anuales. Prados mediterráneos de hierbas altas y juncos. Formaciones de enebros. Rodales de quejigar y encinar en los alrededores.

**Valores sobresalientes y especies más representativas y singulares:** además de aves rupícolas, otras propias de bosques de riberas como alcotán, azor, garza real y martinete común. Destaca también la comunidad de aves passeriformes propia del bosque de ribera y la presencia de nutria.

**Vulnerabilidad y posibles amenazas:** descarga de grandes caudales en verano por desagüe de fondo de agua fría de los embalses y falta de caudal mínimo ecológico en invierno de los cauces. Contaminación por vertidos de los núcleos urbanos de la cuenca. Invasión de especies piscícolas exóticas. Corta o roturación de los bosques de ribera y sustitución de especies existentes por plantaciones productoras de chopos.

**Época aconsejable de visita y otras recomendaciones:** todo el año.



Bosques de galería