

339160

340160

341160

342160

343160

4307364

4306364

4305364

4304364

4303364

EXTREMADURA



RED NATURA 2000

Castilla-La Mancha

ZEC/ZEPA

[Zona Especial de Conservación]

[Zona de Especial Protección para las Aves]

CODIGO ES4220013-ES0000088**DENOMINACIÓN:**

SIERRA DE LOS CANALIZOS

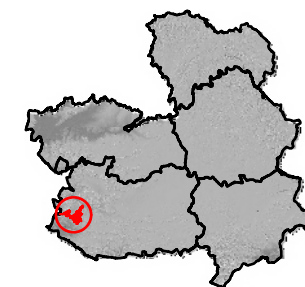
Hábitat de Interés Comunitario.Plano 1/21

LEYENDA

- Límites propuestos ZEC/ZEPA
- Com.acuáticas (HIC 3110, 3150, 3260)
- Vegetación riparia (HIC 91B0, 92A0, 92D0)
- Brezales y juncuales higróturbosos (HIC 4020, 6410)
- Brezales (HIC 4030)
- Retamares, lentiscars (HIC 5330)
- Dehesas (HIC 6310)
- Pastizales y juncuales (HIC 6220, 6420)
- Com.glerícolas y rupícolas (HIC 8130, 8220)
- Rebollares, quejigares (HIC 9230, 9240)
- Acebuchares (HIC 9320)
- Alcornocales (HIC 9330)
- Encinares (HIC 9340)

km.
0 0,075 0,15 0,3 0,45 0,6

1:25.000

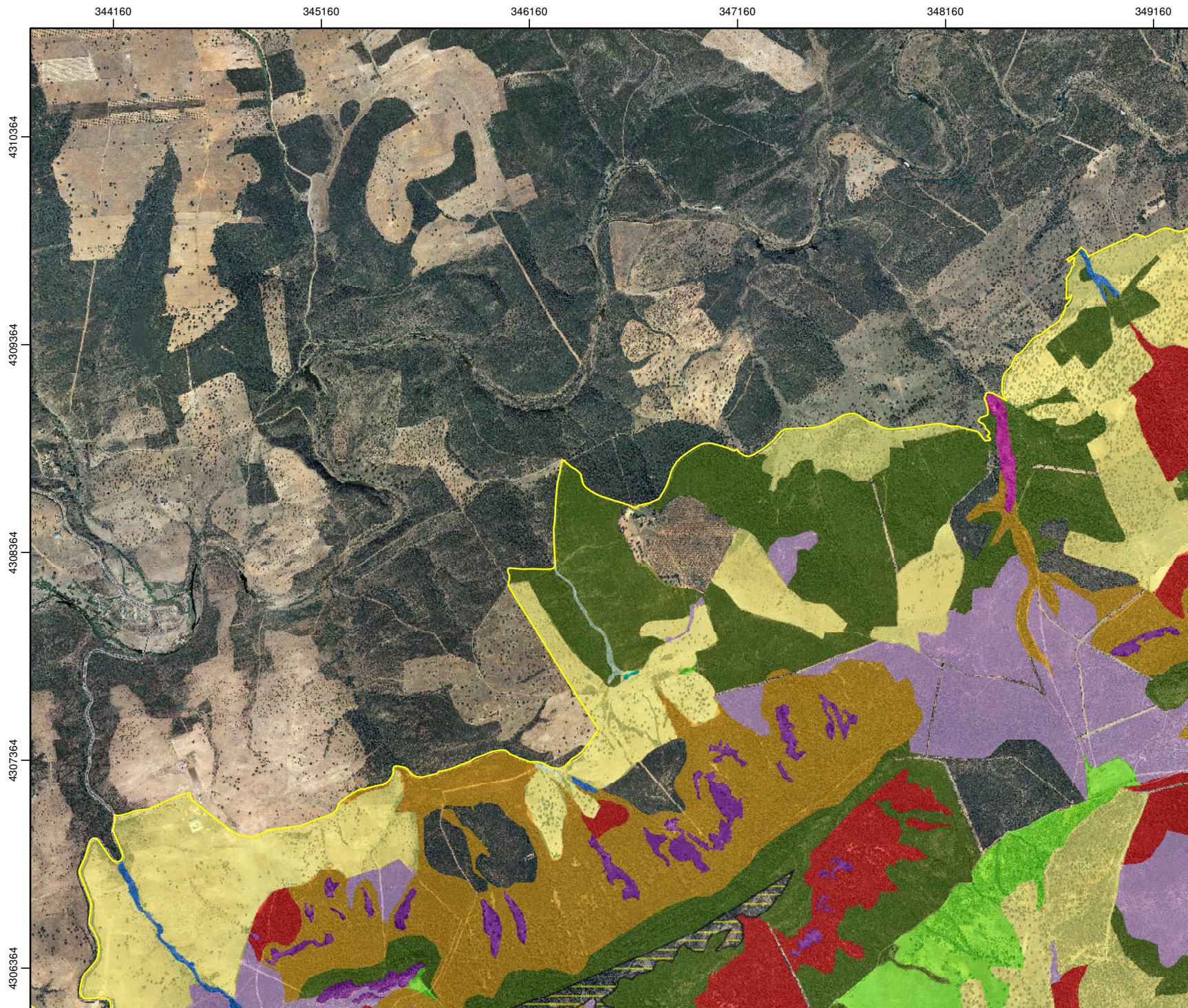



Proyección: UTM HUSO 30

Sistema Geodésico de Referencia: ETRS89

Cartografía Base: Ortofotografía PNOA. Vuelo 2009

Fecha: abril 2016





RED NATURA 2000
Castilla-La Mancha

ZEC/ZEPA
[Zona Especial de Conservación]
[Zona de Especial Protección para las Aves]


CODIGO	ES4220013-ES0000088
---------------	---------------------

DENOMINACIÓN:
SIERRA DE LOS CANALIZOS

Hábitat de Interés Comunitario.Plano 2/21

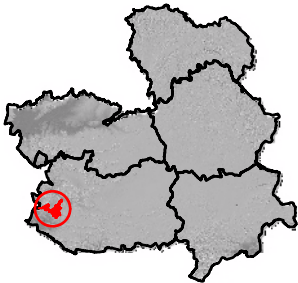
LEYENDA

- Límites propuestos ZEC/ZEPA
- Com.acuáticas (HIC 3110, 3150, 3260)
- Vegetación riparia (HIC 91B0, 92A0, 92D0)
- Brezales y juncales higróturbosos (HIC 4020, 6410)
- Brezales (HIC 4030)
- Retamares, lentiscars (HIC 5330)
- Dehesas (HIC 6310)
- Pastizales y juncales (HIC 6220, 6420)
- Com.glerícolas y rupícolas (HIC 8130, 8220)
- Rebollares, quejigares (HIC 9230, 9240)
- Acebuchares (HIC 9320)
- Alcornocales (HIC 9330)
- Encinares (HIC 9340)

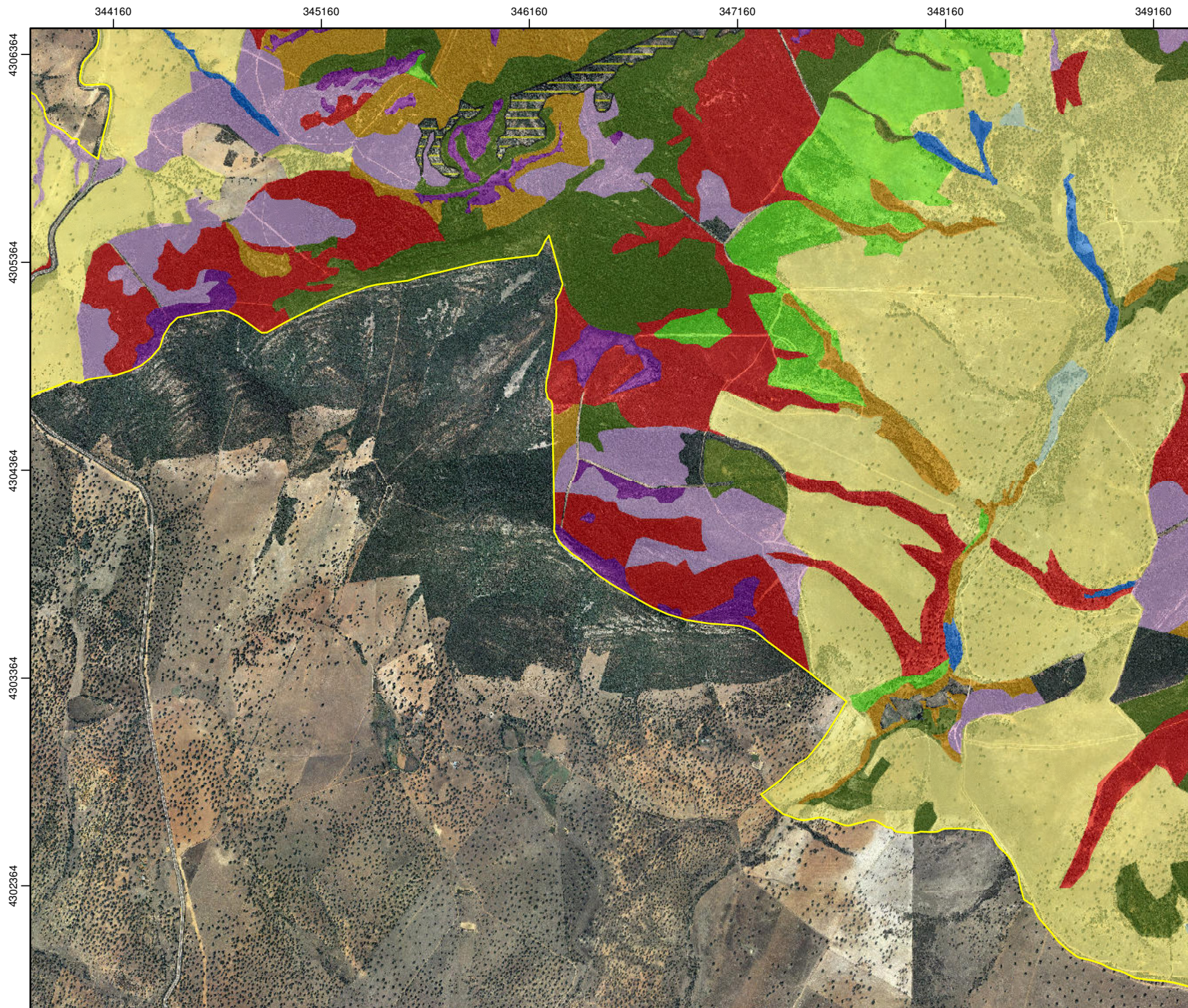


km. 0 0,075 0,15 0,3 0,45 0,6

1:25.000



Proyección: UTM HUSO 30
Sistema Geodésico de Referencia: ETRS89
Cartografía Base: Ortofotografía PNOA. Vuelo 2009
Fecha: abril 2016



RED NATURA 2000

Castilla-La Mancha

ZEC/ZEPA

[Zona Especial de Conservación]
[Zona de Especial Protección para las Aves]

CODIGO	ES4220013-ES0000088
---------------	---------------------

DENOMINACIÓN:

SIERRA DE LOS CANALIZOS

Hábitat de Interés Comunitario.Plano 3/21

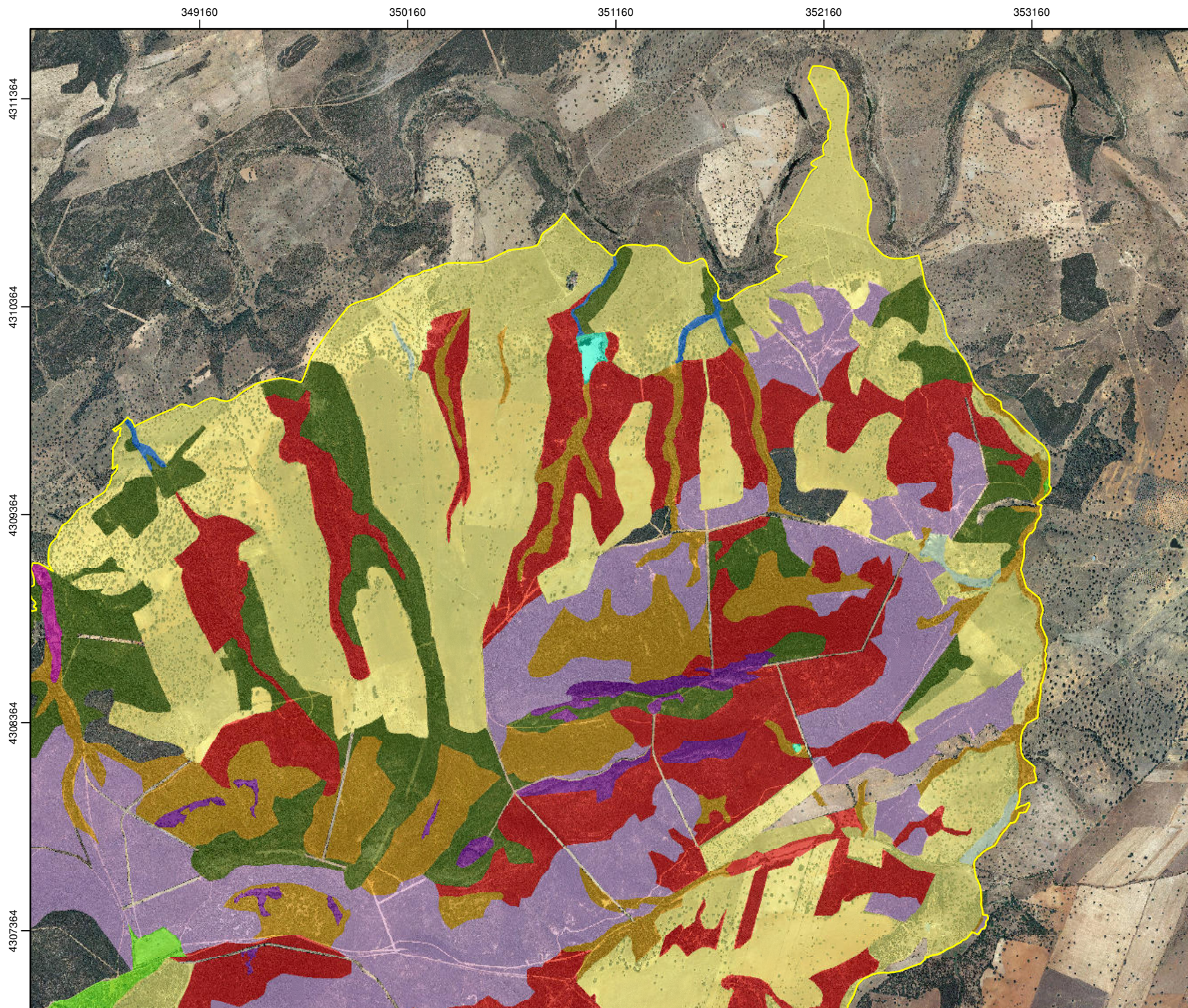
LEYENDA

- Límites propuestos ZEC/ZEPA
- Com.acuáticas (HIC 3110, 3150, 3260)
- Vegetación riparia (HIC 91B0,92A0,92D0)
- Brezales y juncales higróturbosos (HIC 4020,6410)
- Brezales (HIC 4030)
- Retamares, lentiscars (HIC 5330)
- Dehesas (HIC 6310)
- Pastizales y juncales (HIC 6220, 6420)
- Com.glerícolas y rupícolas (HIC 8130,8220)
- Rebollares, quejigares (HIC 9230, 9240)
- Acebuchares (HIC 9320)
- Alcornocales (HIC 9330)
- Encinares (HIC 9340)

km. 0 0,075 0,15 0,3 0,45 0,6

1:25.000

Proyección: UTM HUSO 30
Sistema Geodésico de Referencia: ETRS89
Cartografía Base: Ortofotografía PNOA. Vuelo 2009
Fecha: abril 2016



RED NATURA 2000

Castilla-La Mancha

ZEC/ZEPA

[Zona Especial de Conservación]
[Zona de Especial Protección para las Aves]

CODIGO	ES4220013-ES0000088
---------------	---------------------

DENOMINACIÓN:

SIERRA DE LOS CANALIZOS

Hábitat de Interés Comunitario.Plano 4/21

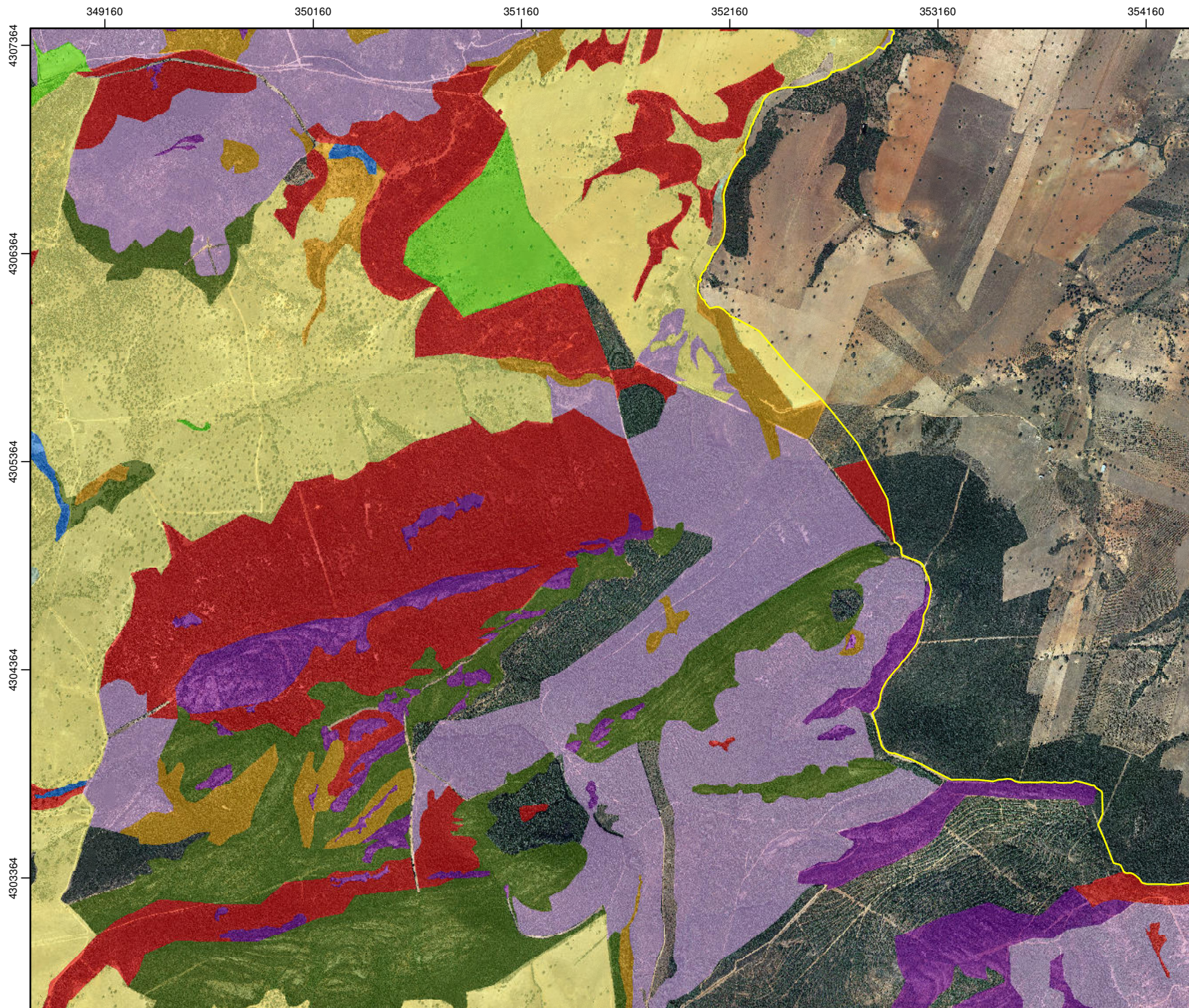
LEYENDA

- Límites propuestos ZEC/ZEPA
- Com.acuáticas (HIC 3110, 3150, 3260)
- Vegetación riparia (HIC 91B0, 92A0, 92D0)
- Brezales y juncuales higróturbosos (HIC 4020, 6410)
- Brezales (HIC 4030)
- Retamares, lentiscarales (HIC 5330)
- Dehesas (HIC 6310)
- Pastizales y juncuales (HIC 6220, 6420)
- Com.glerícolas y rupícolas (HIC 8130, 8220)
- Rebollares, quejigales (HIC 9230, 9240)
- Acebuchares (HIC 9320)
- Alcornocales (HIC 9330)
- Encinares (HIC 9340)

km. 0 0,075 0,15 0,3 0,45 0,6

1:25.000

Proyección: UTM HUSO 30
Sistema Geodésico de Referencia: ETRS89
Cartografía Base: Ortofotografía PNOA. Vuelo 2009
Fecha: abril 2016



RED NATURA 2000 Castilla-La Mancha

ZEC/ZEPA

[Zona Especial de Conservación]

[Zona de Especial Protección para las Aves]

CODIGO ES4220013-ES0000088

DENOMINACIÓN:

SIERRA DE LOS CANALIZOS

Hábitat de Interés Comunitario.Plano 5/21

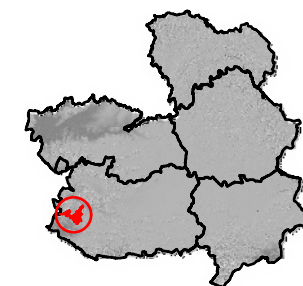
LEYENDA

- Límites propuestos ZEC/ZEPA
- Com.acuáticas (HIC 3110, 3150, 3260)
- Vegetación riparia (HIC 91B0, 92A0, 92D0)
- Brezales y juncales higróturbosos (HIC 4020, 6410)
- Brezales (HIC 4030)
- Retamares, lentiscares (HIC 5330)
- Dehesas (HIC 6310)
- Pastizales y juncales (HIC 6220, 6420)
- Com.glerícolas y rupícolas (HIC 8130, 8220)
- Rebollares, quejigares (HIC 9230, 9240)
- Acebuchares (HIC 9320)
- Alcornocales (HIC 9330)
- Encinares (HIC 9340)

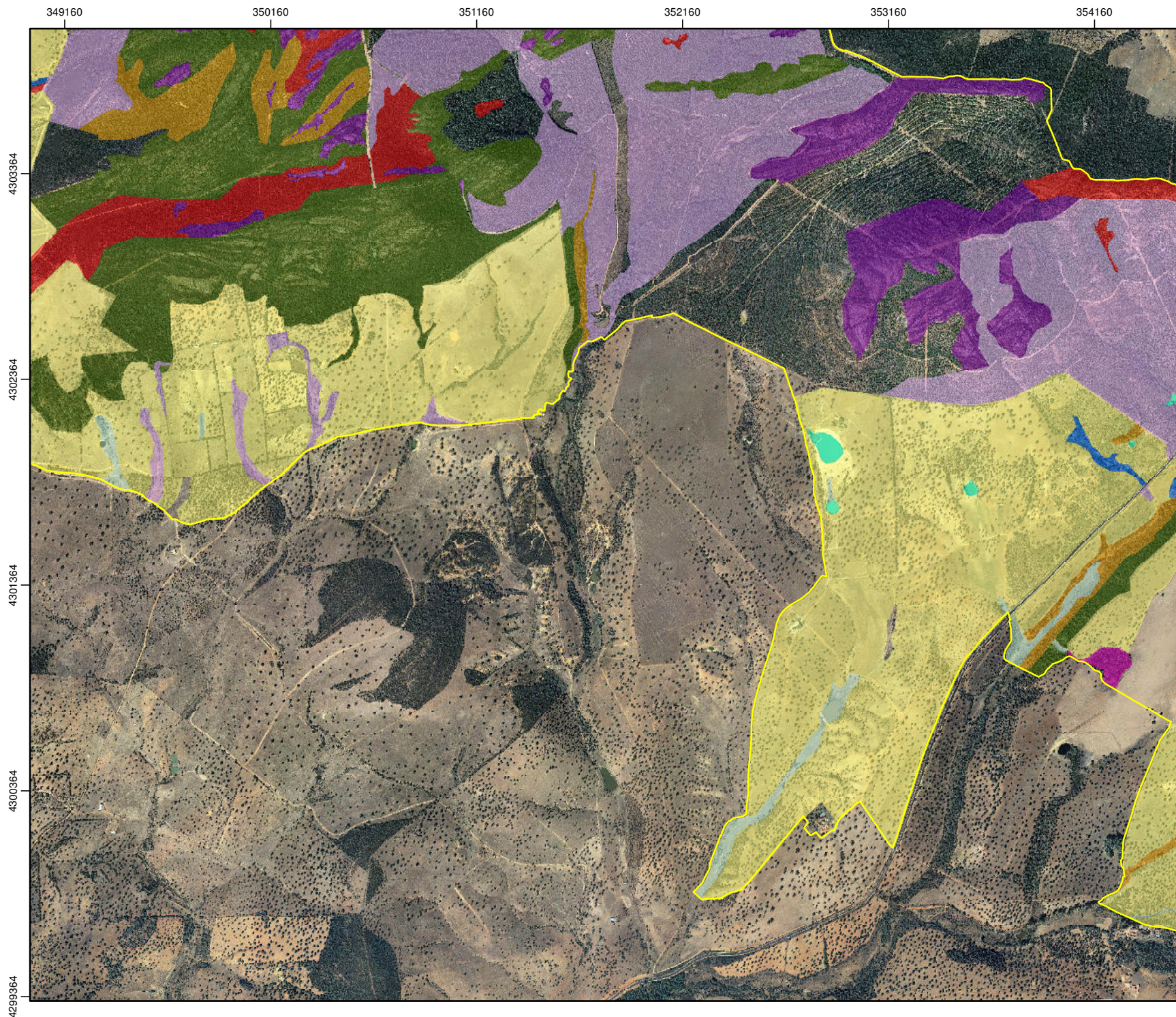


km. 0 0,075 0,15 0,3 0,45 0,6

1:25.000



Proyección: UTM HUSO 30
Sistema Geodésico de Referencia: ETRS89
Cartografía Base: Ortofotografía PNOA. Vuelo 2009
Fecha: abril 2016



RED NATURA 2000

Castilla-La Mancha

ZEC/ZEPA

[Zona Especial de Conservación]
[Zona de Especial Protección para las Aves]

CODIGO	ES4220013-ES0000088
---------------	---------------------

DENOMINACIÓN:

SIERRA DE LOS CANALIZOS

Hábitat de Interés Comunitario.Plano 6/21

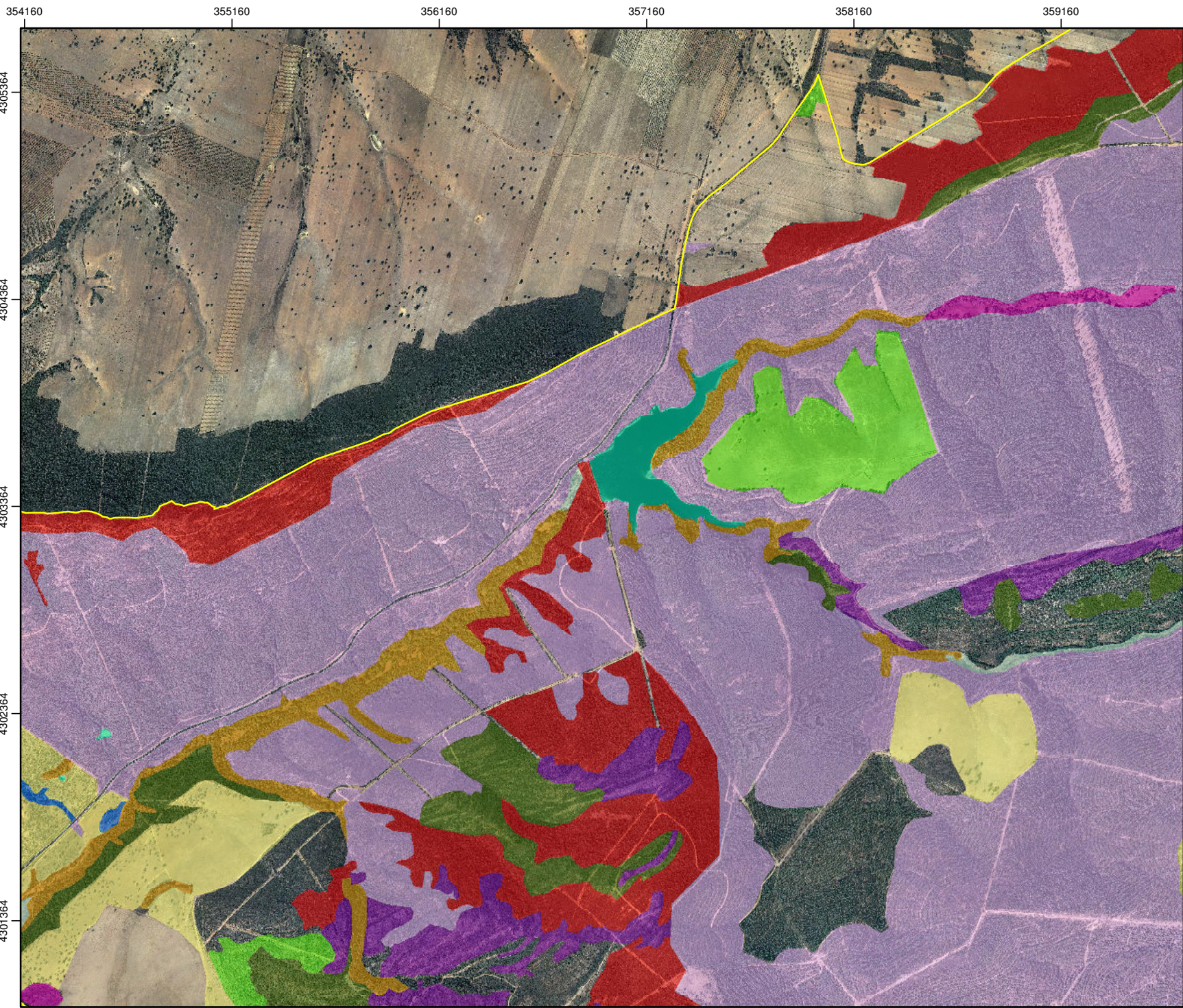
LEYENDA

- Limites propuestos ZEC/ZEPA
- Com.acuáticas (HIC 3110, 3150, 3260)
- Vegetación riparia (HIC 91B0, 92A0, 92D0)
- Brezales y juncuales higrófitos (HIC 4020, 6410)
- Brezales (HIC 4030)
- Retamares, lentiscas (HIC 5330)
- Dehesas (HIC 6310)
- Pastizales y juncuales (HIC 6220, 6420)
- Com.glerícolas y rupícolas (HIC 8130, 8220)
- Rebolares, quejigares (HIC 9230, 9240)
- Acebuchares (HIC 9320)
- Alcornocales (HIC 9330)
- Encinares (HIC 9340)

km. 0 0,075 0,15 0,3 0,45 0,6

1:25.000

Proyección: UTM HUSO 30
Sistema Geodésico de Referencia: ETRS89
Cartografía Base: Ortofotografía PNOA. Vuelo 2009
Fecha: abril 2016



RED NATURA 2000

Castilla-La Mancha

ZEC/ZEPA

[Zona Especial de Conservación]
[Zona de Especial Protección para las Aves]

CODIGO	ES4220013-ES0000088
---------------	---------------------

DENOMINACIÓN:

SIERRA DE LOS CANALIZOS

Hábitat de Interés Comunitario.Plano 7/21

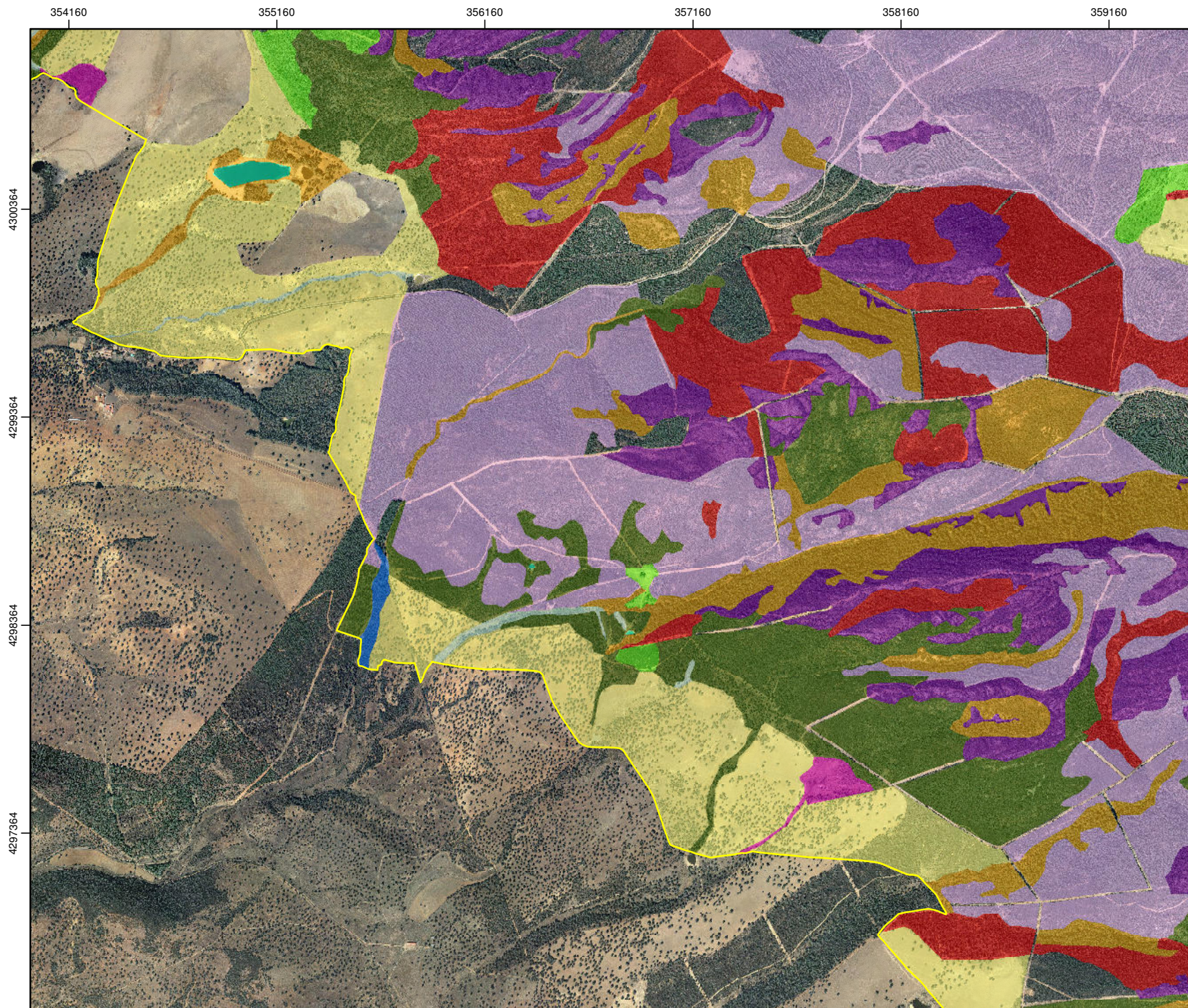
LEYENDA

	Límites propuestos ZEC/ZEPA
	Com.acuáticas (HIC 3110, 3150, 3260)
	Vegetación riparia (HIC 91B0,92A0,92D0)
	Brezales y juncuales higróturbosos (HIC 4020,6410)
	Brezales (HIC 4030)
	Retamares, lentiscars (HIC 5330)
	Dehesas (HIC 6310)
	Pastizales y juncuales (HIC 6220, 6420)
	Com.glerícolas y rupícolas (HIC 8130,8220)
	Rebollares, quejigares (HIC 9230, 9240)
	Acebuchares (HIC 9320)
	Alcornocales (HIC 9330)
	Encinares (HIC 9340)

km. 0 0,075 0,15 0,3 0,45 0,6

1:25.000

Proyección: UTM HUSO 30
Sistema Geodésico de Referencia: ETRS89
Cartografía Base: Ortofotografía PNOA. Vuelo 2009
Fecha: abril 2016



RED NATURA 2000 Castilla-La Mancha

ZEC/ZEPA
[Zona Especial de Conservación]
[Zona de Especial Protección para las Aves]

CODIGO ES4220013-ES0000088

DENOMINACIÓN:
SIERRA DE LOS CANALIZOS

Hábitat de Interés Comunitario.Plano 8/21

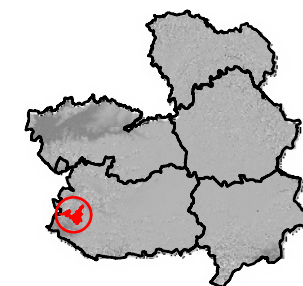
LEYENDA

- Límites propuestos ZEC/ZEPA
- Com.acuáticas (HIC 3110, 3150, 3260)
- Vegetación riparia (HIC 91B0, 92A0, 92D0)
- Brezales y juncales higróturbosos (HIC 4020, 6410)
- Brezales (HIC 4030)
- Retamares, lentiscars (HIC 5330)
- Dehesas (HIC 6310)
- Pastizales y juncales (HIC 6220, 6420)
- Com.glerícolas y rupícolas (HIC 8130, 8220)
- Rebollares, quejigares (HIC 9230, 9240)
- Acebuchares (HIC 9320)
- Alcornocales (HIC 9330)
- Encinares (HIC 9340)

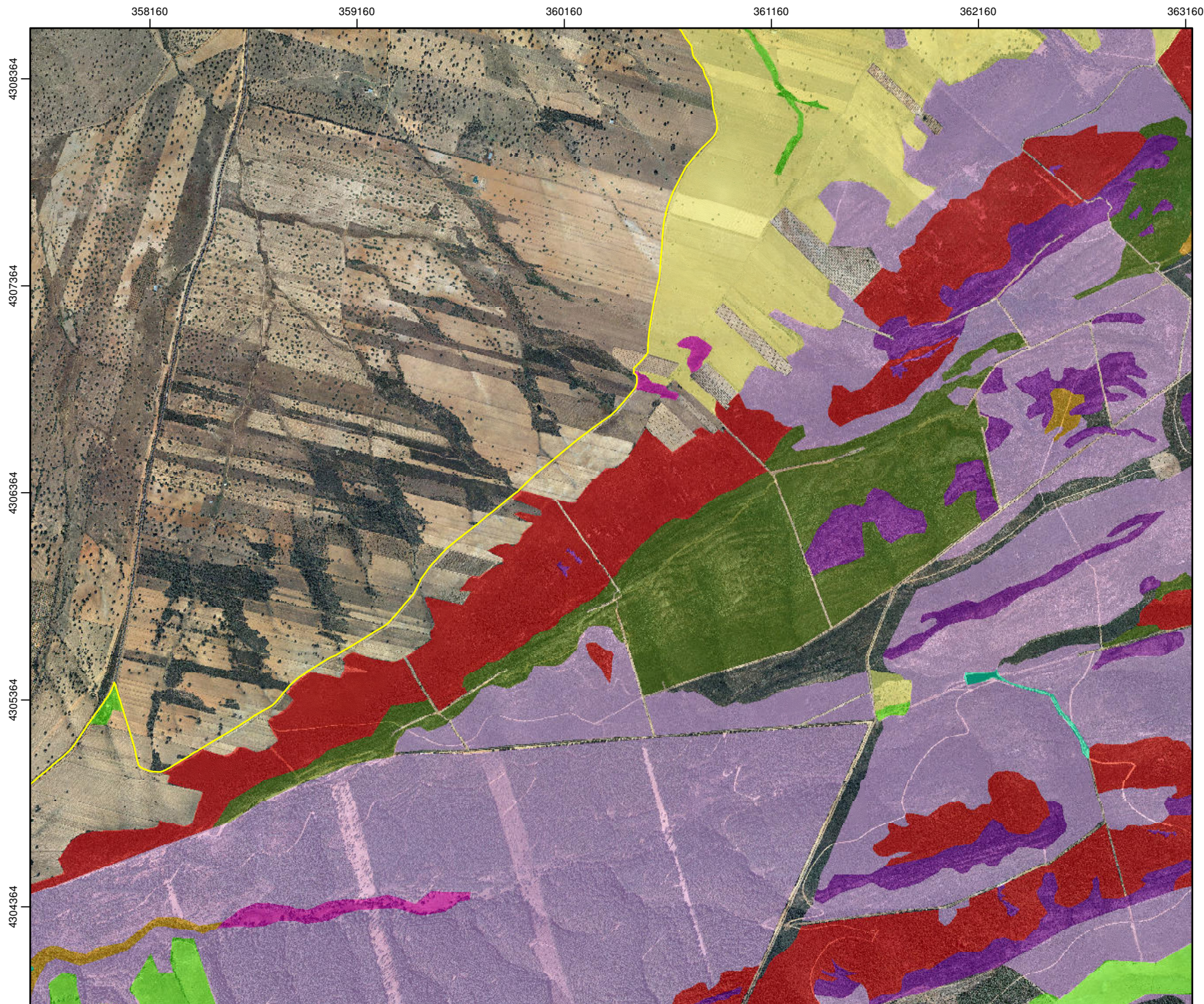


km. 0 0,075 0,15 0,3 0,45 0,6

1:25.000



Proyección: UTM HUSO 30
Sistema Geodésico de Referencia: ETRS89
Cartografía Base: Ortofotografía PNOA. Vuelo 2009
Fecha: abril 2016



RED NATURA 2000

Castilla-La Mancha

ZEC/ZEPA

[Zona Especial de Conservación]
[Zona de Especial Protección para las Aves]

CODIGO	ES4220013-ES0000088
---------------	---------------------

DENOMINACIÓN:

SIERRA DE LOS CANALIZOS

Hábitat de Interés Comunitario.Plano 9/21

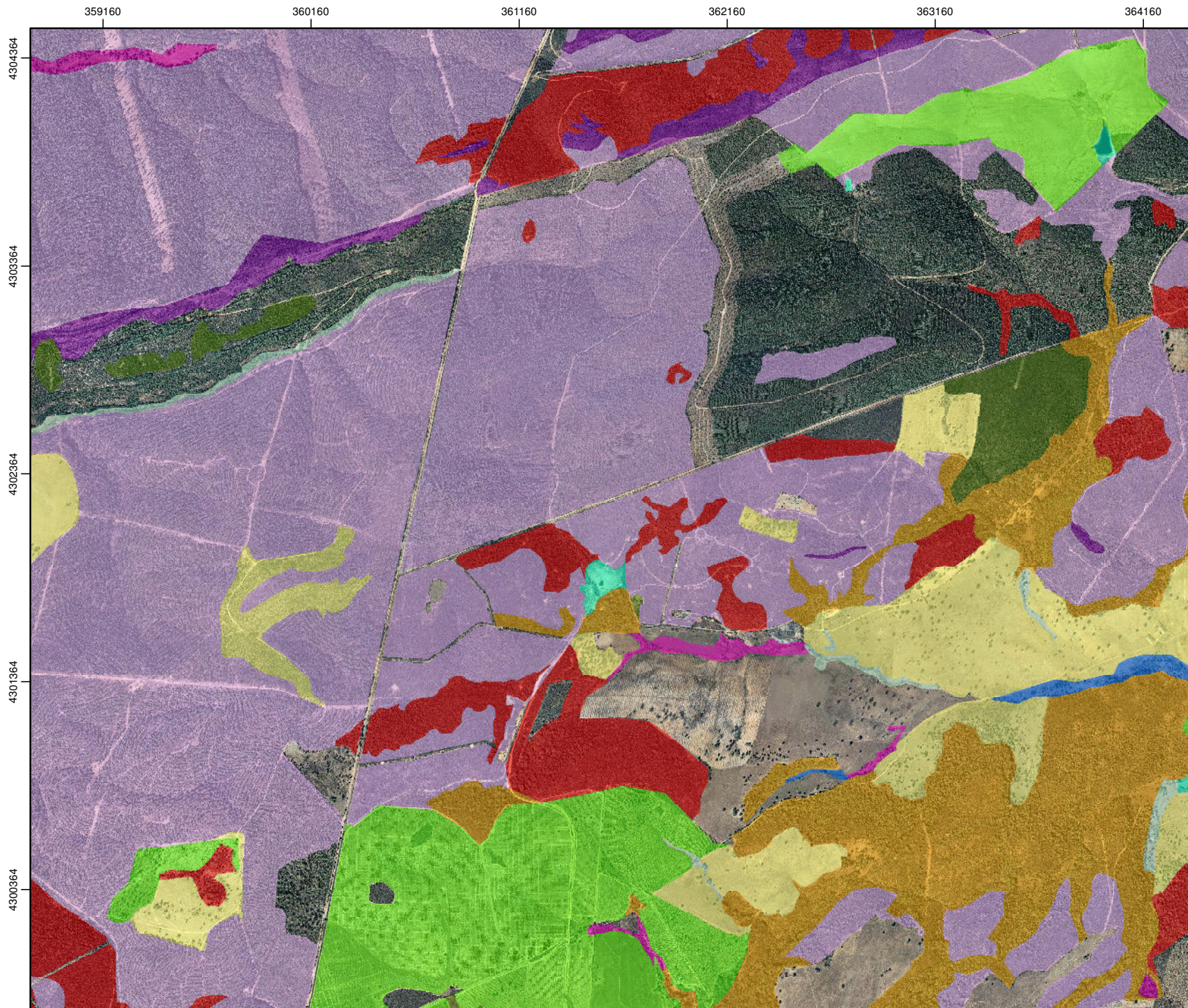
LEYENDA

- Límites propuestos ZEC/ZEPA
- Com.acuáticas (HIC 3110, 3150, 3260)
- Vegetación riparia (HIC 91B0,92A0,92D0)
- Brezales y juncales higróturbosos (HIC 4020,6410)
- Brezales (HIC 4030)
- Retamares, lentiscars (HIC 5330)
- Dehesas (HIC 6310)
- Pastizales y juncales (HIC 6220, 6420)
- Com.glerícolas y rupícolas (HIC 8130,8220)
- Rebollares, quejigares (HIC 9230, 9240)
- Acebuchares (HIC 9320)
- Alcornocales (HIC 9330)
- Encinares (HIC 9340)

km. 0 0,075 0,15 0,3 0,45 0,6

1:25.000

Proyección: UTM HUSO 30
Sistema Geodésico de Referencia: ETRS89
Cartografía Base: Ortofotografía PNOA. Vuelo 2009
Fecha: abril 2016



RED NATURA 2000

Castilla-La Mancha

ZEC/ZEPA

[Zona Especial de Conservación]
[Zona de Especial Protección para las Aves]

CODIGO	ES4220013-ES0000088
---------------	---------------------

DENOMINACIÓN:

SIERRA DE LOS CANALIZOS

Hábitat de Interés Comunitario.Plano 10/21

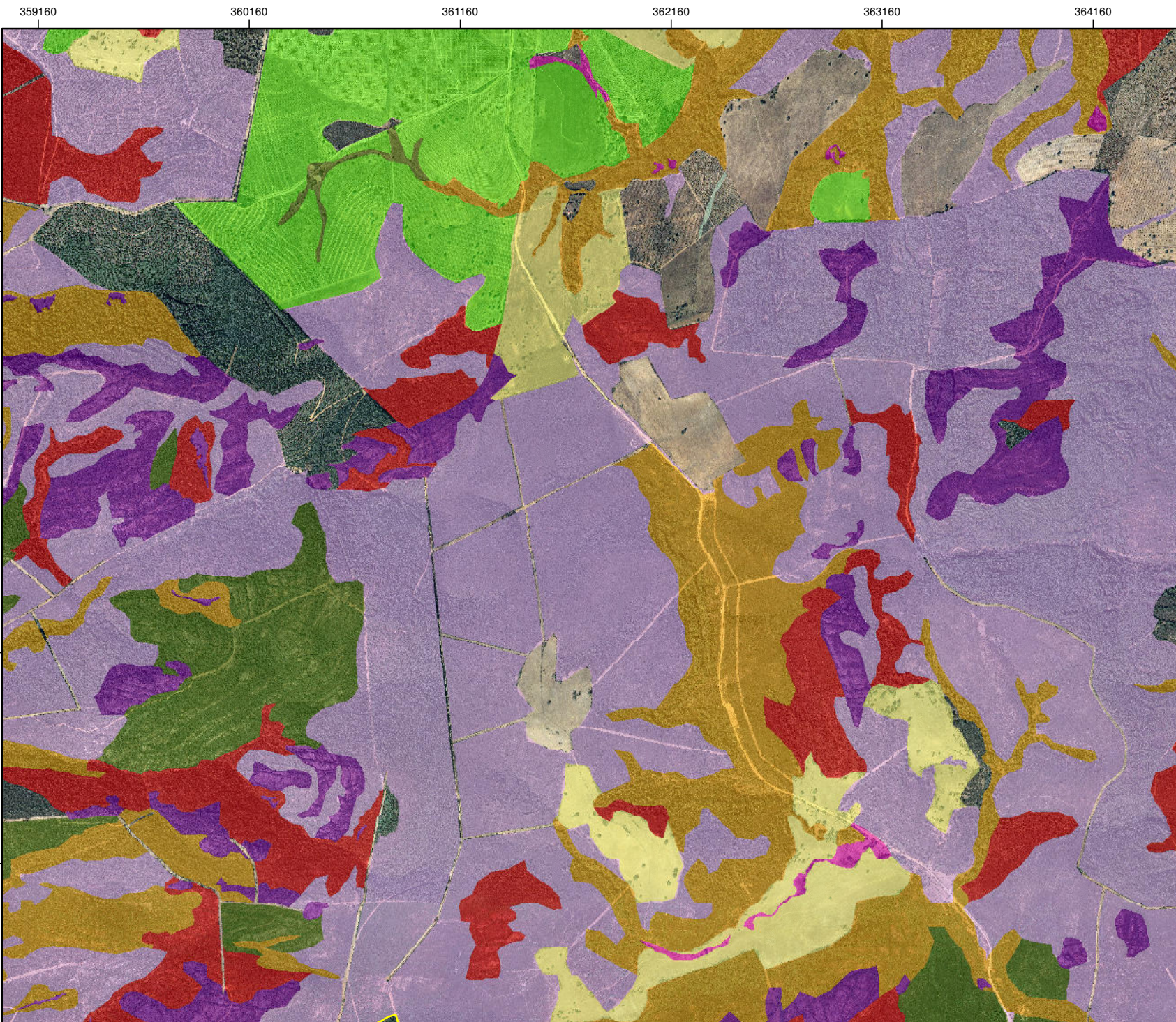
LEYENDA

- Límites propuestos ZEC/ZEPA
- Com.acuáticas (HIC 3110, 3150, 3260)
- Vegetación riparia (HIC 91B0,92A0,92D0)
- Brezales y juncales higróturbosos (HIC 4020,6410)
- Brezales (HIC 4030)
- Retamares, lentiscares (HIC 5330)
- Dehesas (HIC 6310)
- Pastizales y juncales (HIC 6220, 6420)
- Com.glerícolas y rupícolas (HIC 8130,8220)
- Rebollares, quejigares (HIC 9230, 9240)
- Acebuchares (HIC 9320)
- Alcornocales (HIC 9330)
- Encinares (HIC 9340)

km. 0 0,075 0,15 0,3 0,45 0,6

1:25.000

Proyección: UTM HUSO 30
Sistema Geodésico de Referencia: ETRS89
Cartografía Base: Ortofotografía PNOA. Vuelo 2009
Fecha: abril 2016



RED NATURA 2000

Castilla-La Mancha

ZEC/ZEPA

[Zona Especial de Conservación]
[Zona de Especial Protección para las Aves]

CODIGO	ES4220013-ES0000088
---------------	---------------------

DENOMINACIÓN:

SIERRA DE LOS CANALIZOS

Hábitat de Interés Comunitario.Plano 11/21

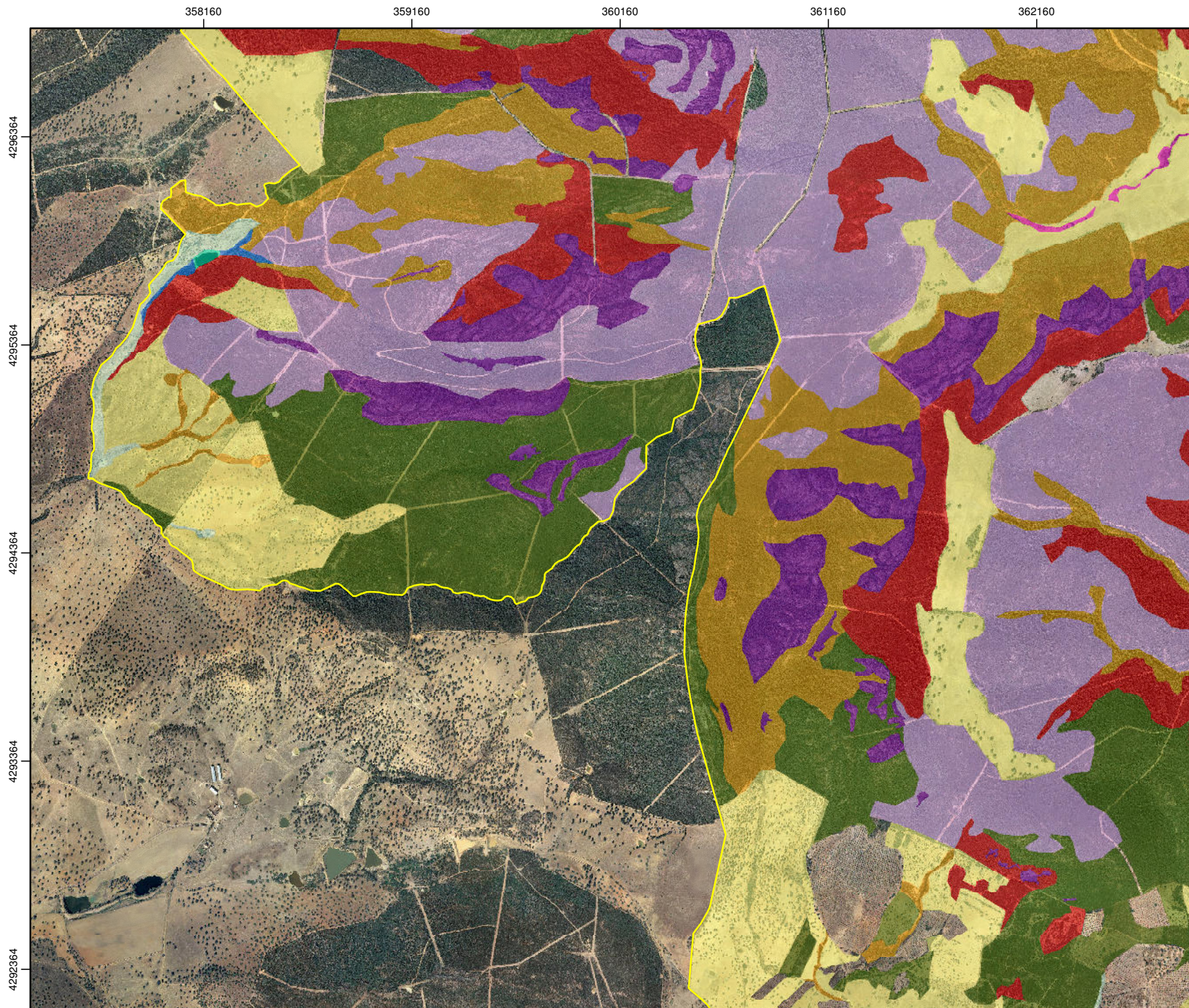
LEYENDA

	Límites propuestos ZEC/ZEPA
	Com.acuáticas (HIC 3110, 3150, 3260)
	Vegetación riparia (HIC 91B0, 92A0, 92D0)
	Brezales y juncales higróturbosos (HIC 4020, 6410)
	Brezales (HIC 4030)
	Retamares, lentiscars (HIC 5330)
	Dehesas (HIC 6310)
	Pastizales y juncales (HIC 6220, 6420)
	Com.glerícolas y rupícolas (HIC 8130, 8220)
	Rebollares, quejigares (HIC 9230, 9240)
	Acebuchares (HIC 9320)
	Alcornocales (HIC 9330)
	Encinares (HIC 9340)

km. 0 0,075 0,15 0,3 0,45 0,6

1:25.000

Proyección: UTM HUSO 30
Sistema Geodésico de Referencia: ETRS89
Cartografía Base: Ortofotografía PNOA. Vuelo 2009
Fecha: abril 2016



RED NATURA 2000

Castilla-La Mancha

ZEC/ZEPA

[Zona Especial de Conservación]
[Zona de Especial Protección para las Aves]

CODIGO	ES4220013-ES0000088
---------------	---------------------

DENOMINACIÓN:

SIERRA DE LOS CANALIZOS

Hábitat de Interés Comunitario.Plano 12/21

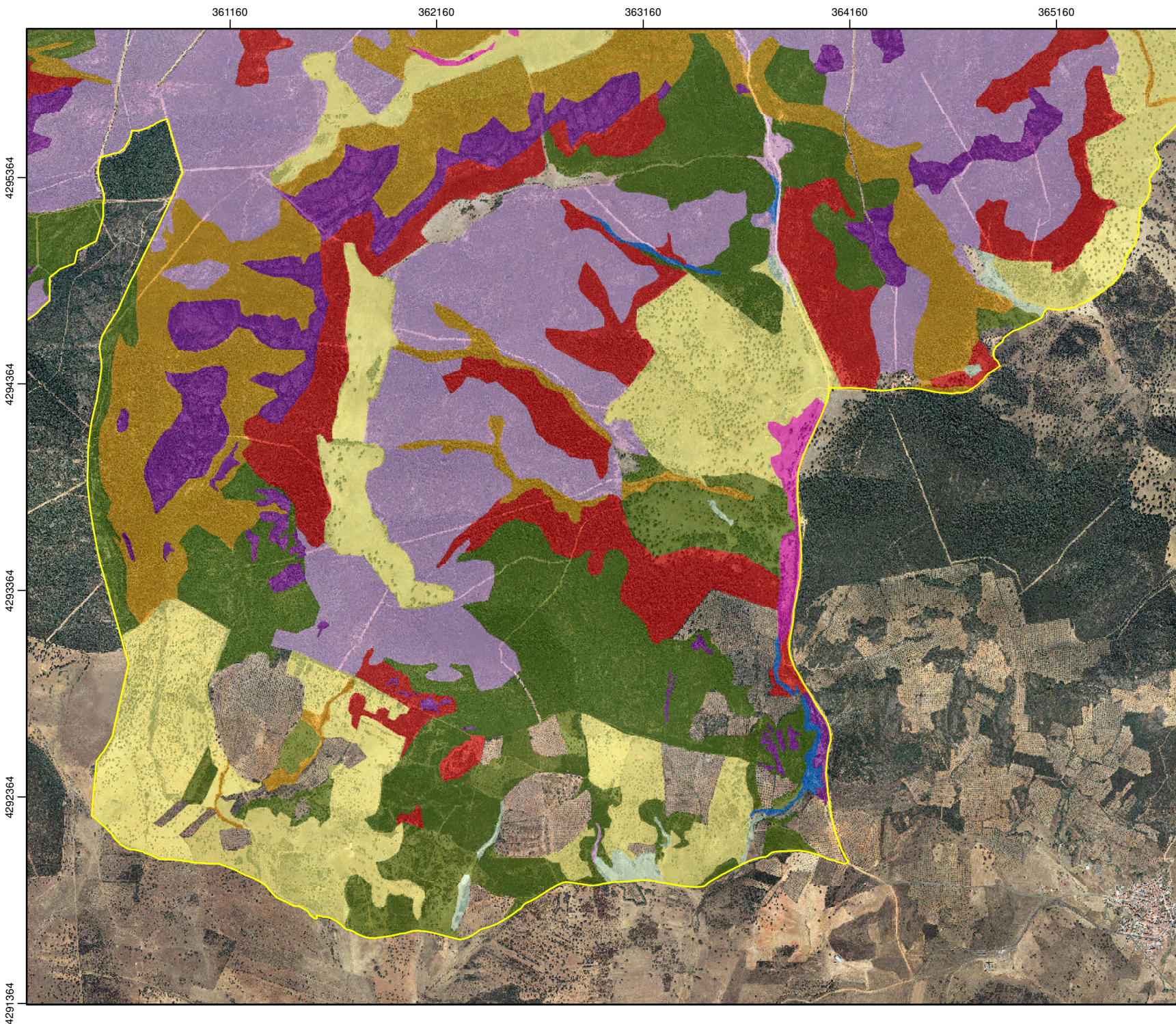
LEYENDA

- Límites propuestos ZEC/ZEPA
- Com.acuáticas (HIC 3110, 3150, 3260)
- Vegetación riparia (HIC 91B0, 92A0, 92D0)
- Brezales y juncales higrófitos (HIC 4020, 6410)
- Brezales (HIC 4030)
- Retamares, lentiscales (HIC 5330)
- Dehesas (HIC 6310)
- Pastizales y juncales (HIC 6220, 6420)
- Com.glerícolas y rupícolas (HIC 8130, 8220)
- Rebolares, quejigares (HIC 9230, 9240)
- Acebuchares (HIC 9320)
- Alcornocales (HIC 9330)
- Encinares (HIC 9340)

km. 0 0,075 0,15 0,3 0,45 0,6

1:25.000

Proyección: UTM HUSO 30
Sistema Geodésico de Referencia: ETRS89
Cartografía Base: Ortofotografía PNOA. Vuelo 2009
Fecha: abril 2016



RED NATURA 2000

Castilla-La Mancha

ZEC/ZEPA

[Zona Especial de Conservación]
[Zona de Especial Protección para las Aves]

CODIGO	ES4220013-ES0000088
---------------	---------------------

DENOMINACIÓN:

SIERRA DE LOS CANALIZOS

Hábitat de Interés Comunitario.Plano 13/21

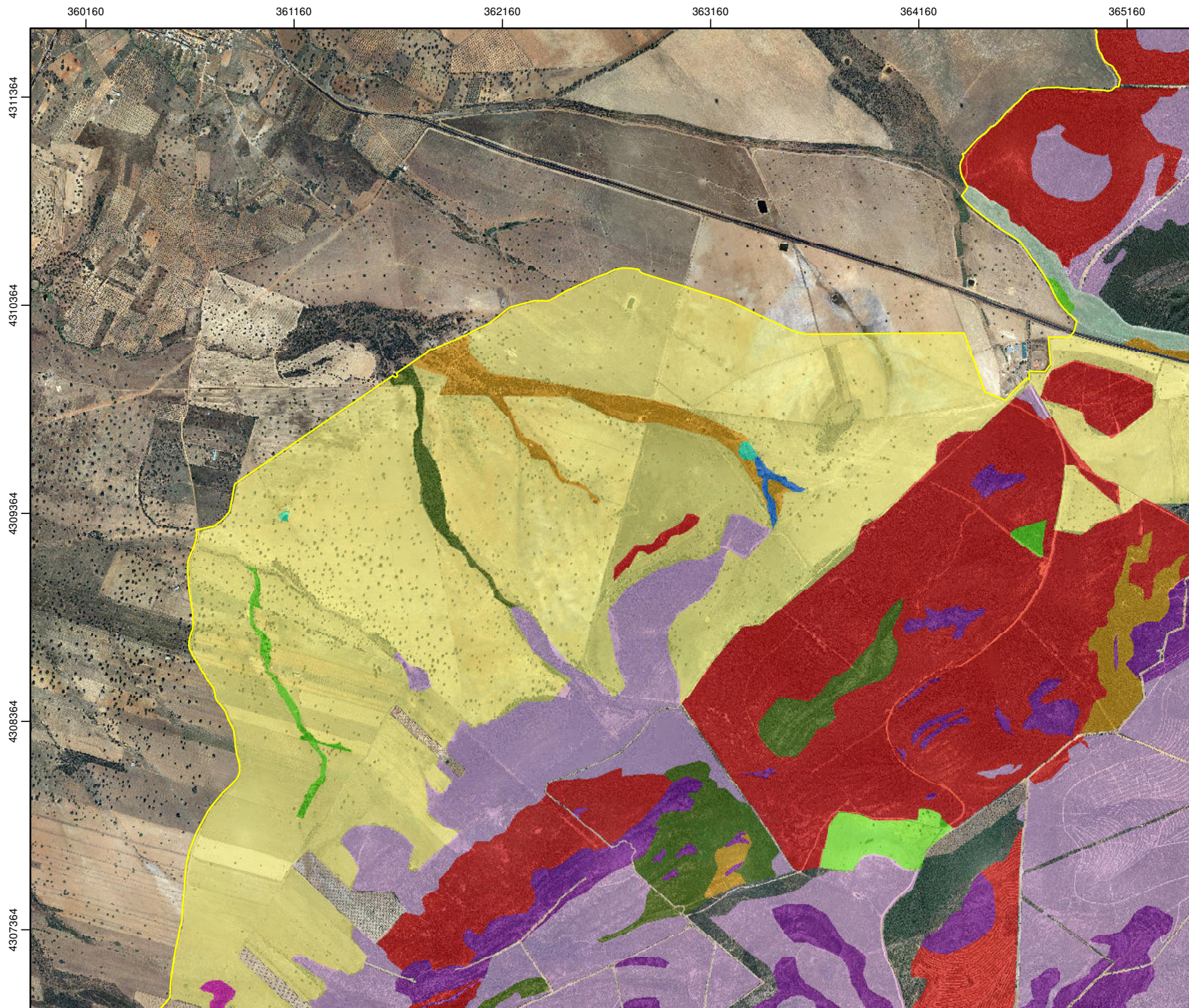
LEYENDA

- Limites propuestos ZEC/ZEPA
- Com.acuáticas (HIC 3110, 3150, 3260)
- Vegetación riparia (HIC 91B0,92A0,92D0)
- Brezales y juncuales higróturbosos (HIC 4020,6410)
- Brezales (HIC 4030)
- Retamares, lentiscars (HIC 5330)
- Dehesas (HIC 6310)
- Pastizales y juncuales (HIC 6220, 6420)
- Com.glerícolas y rupícolas (HIC 8130,8220)
- Rebollares, quejigares (HIC 9230, 9240)
- Acebuchares (HIC 9320)
- Alcornocales (HIC 9330)
- Encinares (HIC 9340)

km. 0 0,075 0,15 0,3 0,45 0,6

1:25.000

Proyección: UTM HUSO 30
Sistema Geodésico de Referencia: ETRS89
Cartografía Base: Ortofotografía PNOA. Vuelo 2009
Fecha: abril 2016



RED NATURA 2000

Castilla-La Mancha

ZEC/ZEPA

[Zona Especial de Conservación]
[Zona de Especial Protección para las Aves]

CODIGO	ES4220013-ES0000088
---------------	---------------------

DENOMINACIÓN:

SIERRA DE LOS CANALIZOS

Hábitat de Interés Comunitario.Plano 14/21

LEYENDA


- Límites propuestos ZEC/ZEPA
- Com.acuáticas (HIC 3110, 3150, 3260)
- Vegetación riparia (HIC 91B0,92A0,92D0)
- Brezales y juncales higróturbosos (HIC 4020,6410)
- Brezales (HIC 4030)
- Retamares, lentiscales (HIC 5330)
- Dehesas (HIC 6310)
- Pastizales y juncales (HIC 6220, 6420)
- Com.glerícolas y rupícolas (HIC 8130,8220)
- Rebollares, quejigares (HIC 9230, 9240)
- Acebuchares (HIC 9320)
- Alcornocales (HIC 9330)
- Encinares (HIC 9340)

km. 0 0,075 0,15 0,3 0,45 0,6

1:25.000

Proyección: UTM HUSO 30
Sistema Geodésico de Referencia: ETRS89
Cartografía Base: Ortofotografía PNOA. Vuelo 2009
Fecha: abril 2016





RED NATURA 2000
Castilla-La Mancha

ZEC/ZEPA
[Zona Especial de Conservación]
[Zona de Especial Protección para las Aves]


CODIGO	ES4220013-ES0000088
---------------	---------------------

DENOMINACIÓN:
SIERRA DE LOS CANALIZOS

Hábitat de Interés Comunitario.Plano 15/21

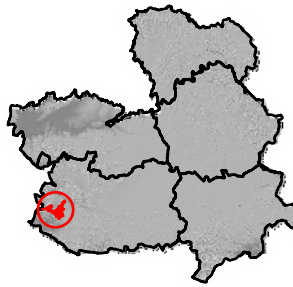
LEYENDA

- Límites propuestos ZEC/ZEPA
- Com.acuáticas (HIC 3110, 3150, 3260)
- Vegetación riparia (HIC 91B0,92A0,92D0)
- Brezales y juncales higróturbosos (HIC 4020,6410)
- Brezales (HIC 4030)
- Retamares, lentiscares (HIC 5330)
- Dehesas (HIC 6310)
- Pastizales y juncales (HIC 6220, 6420)
- Com.glerícolas y rupícolas (HIC 8130,8220)
- Rebollares, quejigares (HIC 9230, 9240)
- Acebuchares (HIC 9320)
- Alcornocales (HIC 9330)
- Encinares (HIC 9340)



km. 0 0,075 0,15 0,3 0,45 0,6

1:25.000



Proyección: UTM HUSO 30
Sistema Geodésico de Referencia: ETRS89
Cartografía Base: Ortofotografía PNOA. Vuelo 2009
Fecha: abril 2016

364160

365160

366160

367160

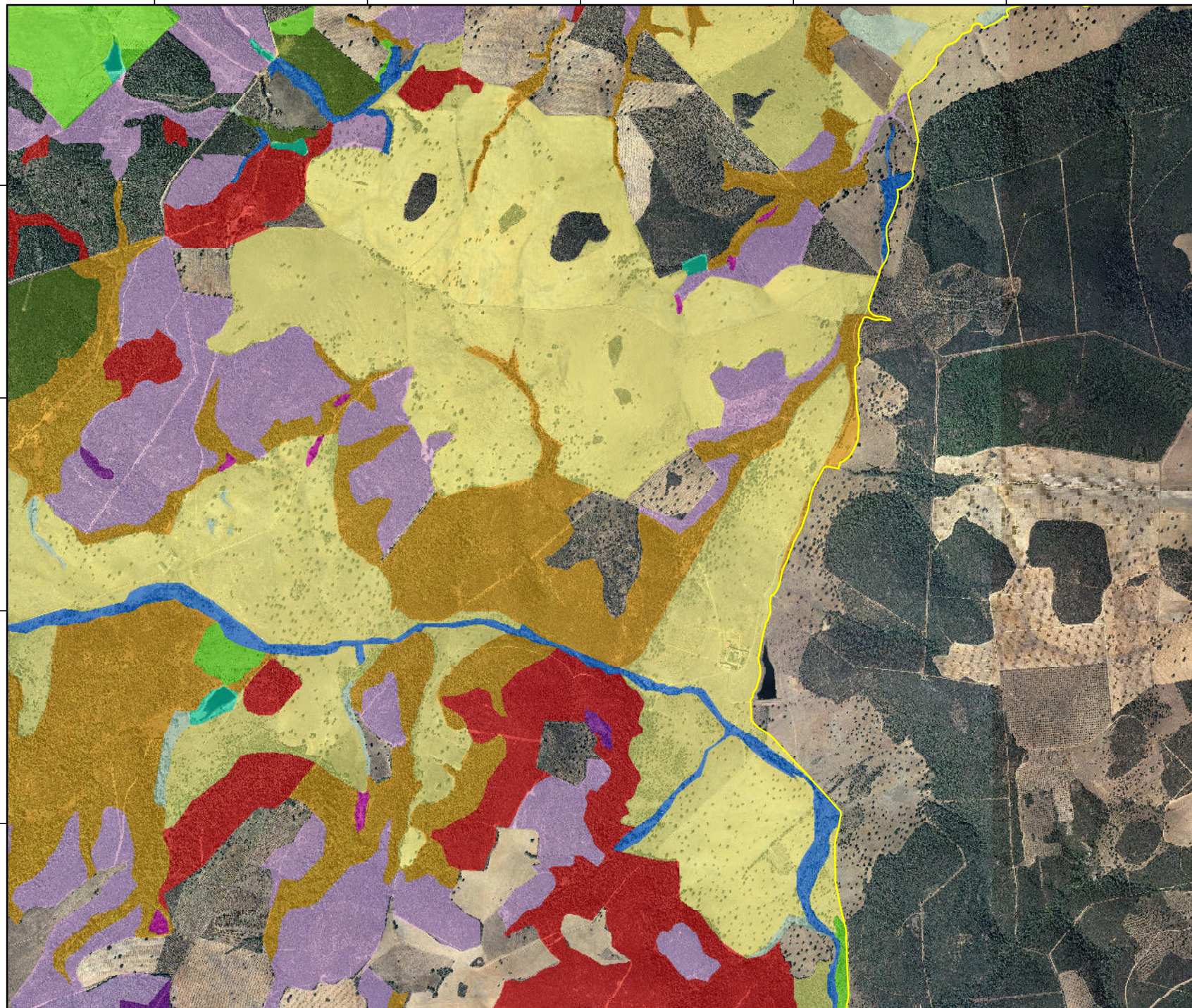
368160

4303364

4302364

4301364

4300364



RED NATURA 2000

Castilla-La Mancha

ZEC/ZEPA

[Zona Especial de Conservación]

[Zona de Especial Protección para las Aves]

CODIGO ES4220013-ES0000088

DENOMINACIÓN:

SIERRA DE LOS CANALIZOS

Hábitat de Interés Comunitario.Plano 16/21

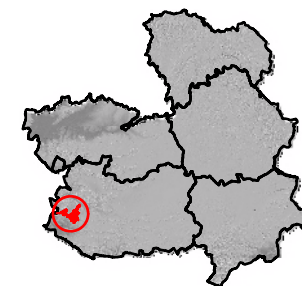
LEYENDA

- Límites propuestos ZEC/ZEPA
- Com.acuáticas (HIC 3110, 3150, 3260)
- Vegetación riparia (HIC 91B0, 92A0, 92D0)
- Brezales y juncales higróturbosos (HIC 4020, 6410)
- Brezales (HIC 4030)
- Retamares, lentiscars (HIC 5330)
- Dehesas (HIC 6310)
- Pastizales y juncales (HIC 6220, 6420)
- Com.glerícolas y rupícolas (HIC 8130, 8220)
- Rebollares, quejigares (HIC 9230, 9240)
- Acebuchares (HIC 9320)
- Alcornocales (HIC 9330)
- Encinares (HIC 9340)

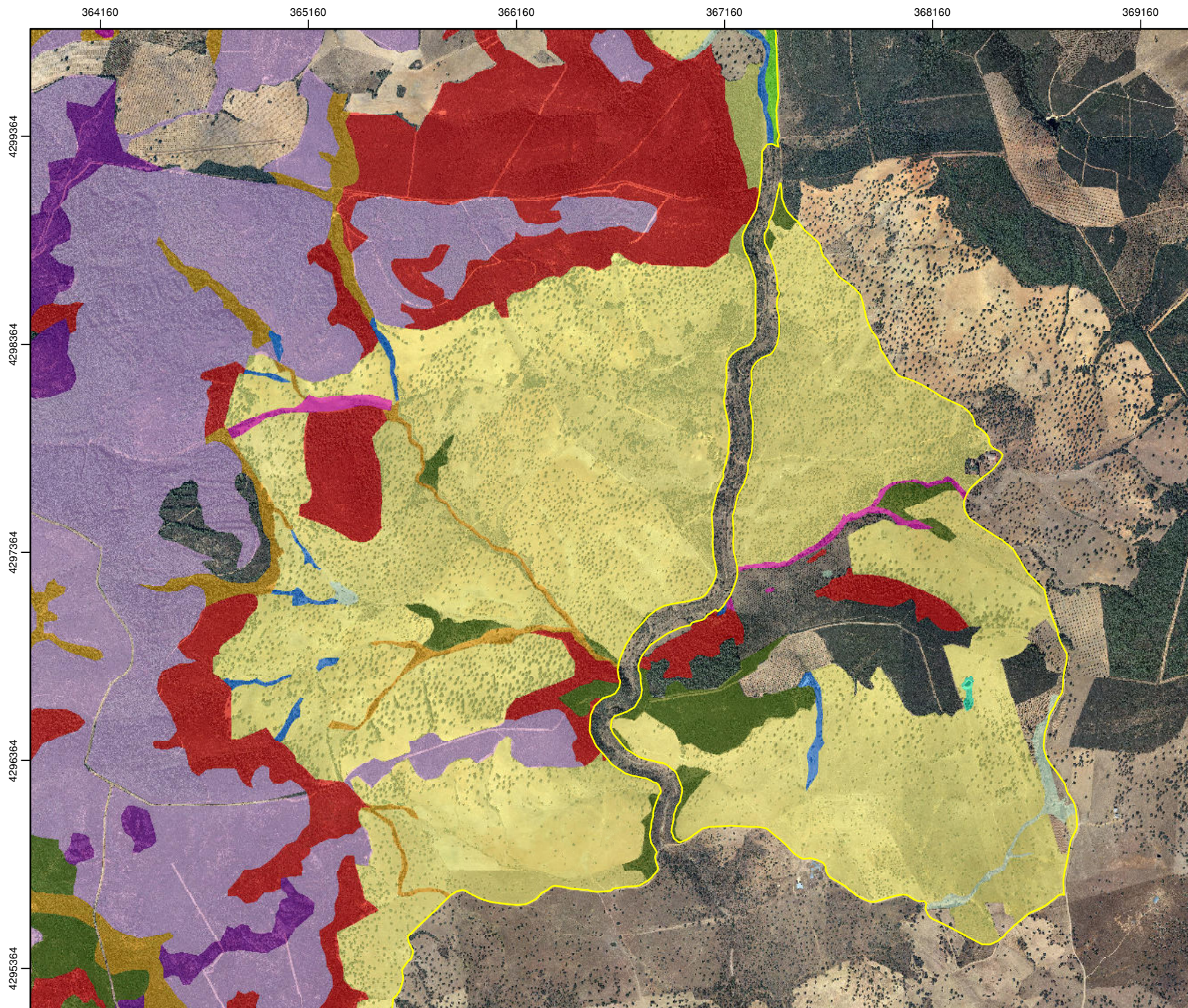



km. 0 0,075 0,15 0,3 0,45 0,6

1:25.000



Proyección: UTM HUSO 30
Sistema Geodésico de Referencia: ETRS89
Cartografía Base: Ortofotografía PNOA. Vuelo 2009
Fecha: abril 2016





RED NATURA 2000
Castilla-La Mancha

ZEC/ZEPA
[Zona Especial de Conservación]
[Zona de Especial Protección para las Aves]

CODIGO ES4220013-ES0000088

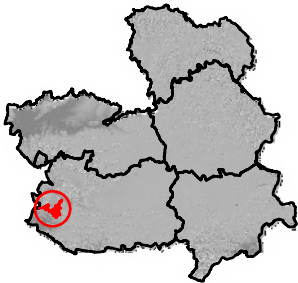
DENOMINACIÓN:
SIERRA DE LOS CANALIZOS

Hábitat de Interés Comunitario.Plano 17/21

LEYENDA


- Limites propuestos ZEC/ZEPA
- Com.acuáticas (HIC 3110, 3150, 3260)
- Vegetación riparia (HIC 91B0,92A0,92D0)
- Brezales y juncuales higróturbosos (HIC 4020,6410)
- Brezales (HIC 4030)
- Retamares, lentiscarales (HIC 5330)
- Dehesas (HIC 6310)
- Pastizales y juncuales (HIC 6220, 6420)
- Com.glerícolas y rupícolas (HIC 8130,8220)
- Rebollares, quejigares (HIC 9230, 9240)
- Acebuchares (HIC 9320)
- Alcornocales (HIC 9330)
- Encinares (HIC 9340)

N
km. 0 0,075 0,15 0,3 0,45 0,6
1:25.000



Proyección: UTM HUSO 30
Sistema Geodésico de Referencia: ETRS89
Cartografía Base: Ortofotografía PNOA. Vuelo 2009
Fecha: abril 2016





RED NATURA 2000
Castilla-La Mancha

ZEC/ZEPA
[Zona Especial de Conservación]
[Zona de Especial Protección para las Aves]

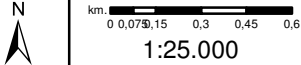
CODIGO ES4220013-ES0000088

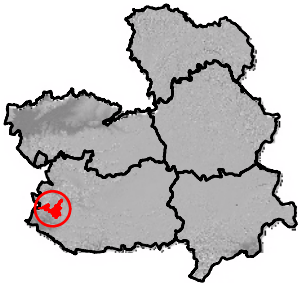
DENOMINACIÓN:
SIERRA DE LOS CANALIZOS

Hábitat de Interés Comunitario.Plano 18/21

LEYENDA

- Límites propuestos ZEC/ZEPA
- Com.acúaticas (HIC 3110, 3150, 3260)
- Vegetación riparia (HIC 91B0,92A0,92D0)
- Brezales y juncales higróturbosos (HIC 4020,6410)
- Brezales (HIC 4030)
- Retamares, lentiscares (HIC 5330)
- Dehesas (HIC 6310)
- Pastizales y juncales (HIC 6220, 6420)
- Com.glerícolas y rupícolas (HIC 8130,8220)
- Rebollares, quejigares (HIC 9230, 9240)
- Acebuchares (HIC 9320)
- Alcornocales (HIC 9330)
- Encinares (HIC 9340)


km. 0 0,075 0,15 0,3 0,45 0,6
1:25.000



Proyección: UTM HUSO 30
Sistema Geodésico de Referencia: ETRS89
Cartografía Base: Ortofotografía PNOA. Vuelo 2009
Fecha: abril 2016

365160

366160

367160

368160

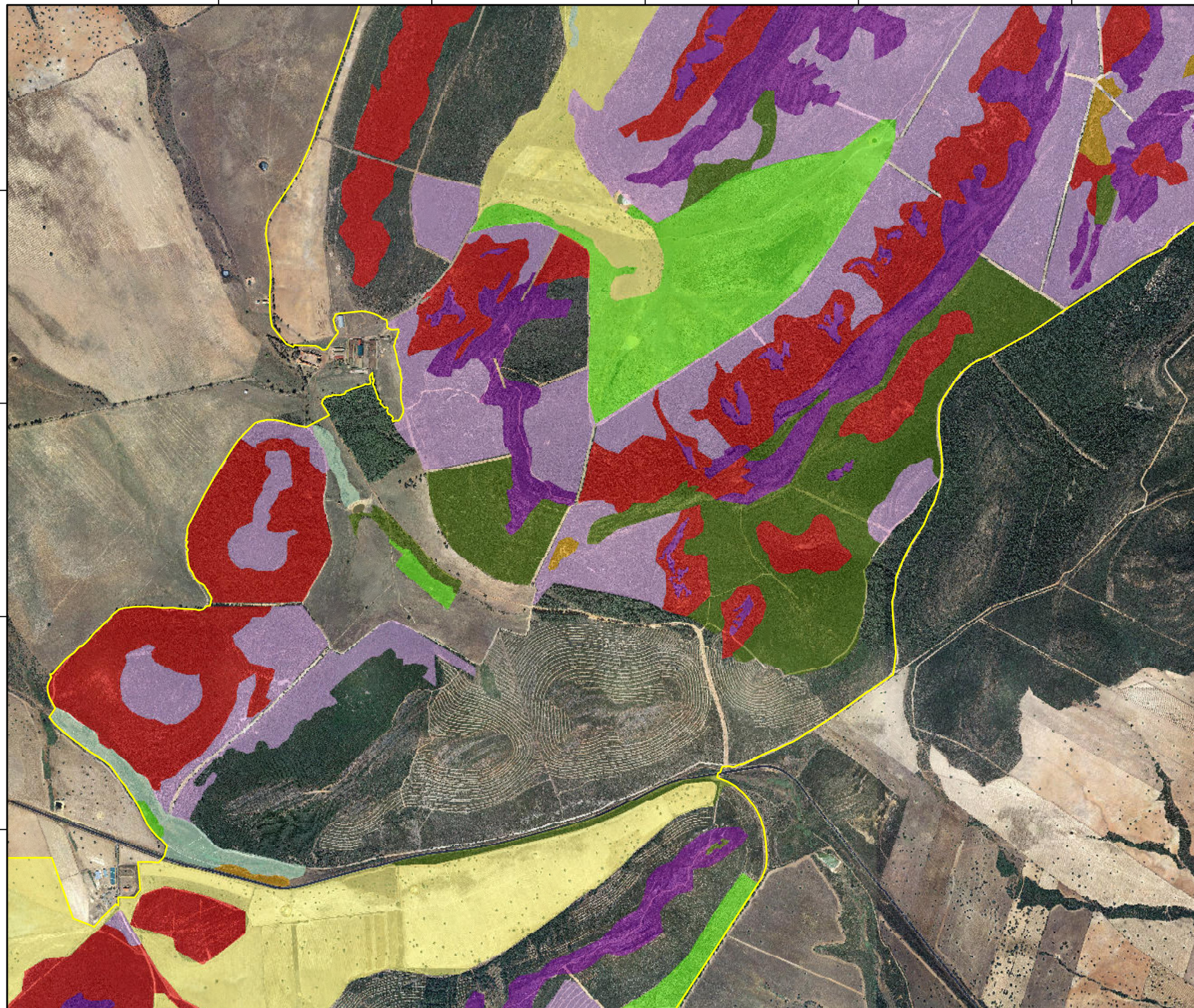
369160

4313364

4313364

4313364

4310364



RED NATURA 2000

Castilla-La Mancha

ZEC/ZEPA

[Zona Especial de Conservación]

[Zona de Especial Protección para las Aves]

CODIGO ES4220013-ES0000088

DENOMINACIÓN:

SIERRA DE LOS CANALIZOS

Hábitat de Interés Comunitario.Plano 19/21

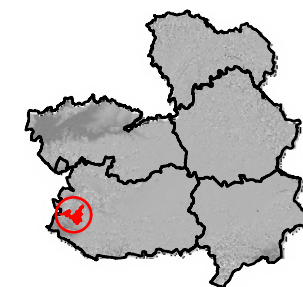
LEYENDA

- Limites propuestos ZEC/ZEPA
- Com.acuáticas (HIC 3110, 3150, 3260)
- Vegetación riparia (HIC 91B0, 92A0, 92D0)
- Brezales y juncales higroturbosos (HIC 4020, 6410)
- Brezales (HIC 4030)
- Retamares, lentiscars (HIC 5330)
- Dehesas (HIC 6310)
- Pastizales y juncales (HIC 6220, 6420)
- Com.glerícolas y rupícolas (HIC 8130, 8220)
- Rebollares, quejigares (HIC 9230, 9240)
- Acobuchares (HIC 9320)
- Alcornocales (HIC 9330)
- Encinares (HIC 9340)

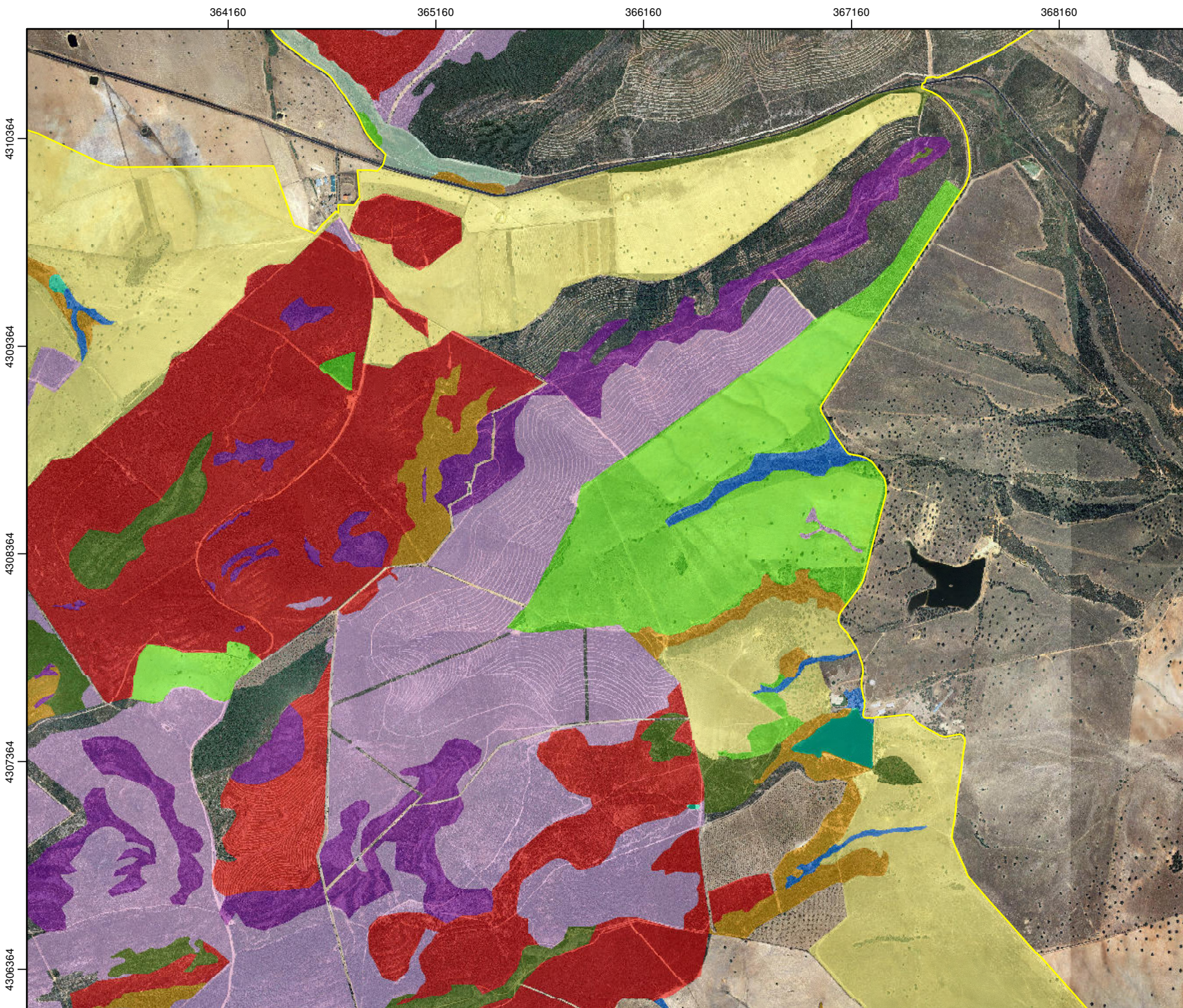



km. 0 0,075 0,15 0,3 0,45 0,6

1:25.000



Proyección: UTM HUSO 30
Sistema Geodésico de Referencia: ETRS89
Cartografía Base: Ortofotografía PNOA. Vuelo 2009
Fecha: abril 2016





RED NATURA 2000

Castilla-La Mancha

ZEC/ZEPA

[Zona Especial de Conservación]
[Zona de Especial Protección para las Aves]

CODIGO	ES4220013-ES0000088
---------------	---------------------


DENOMINACIÓN:

SIERRA DE LOS CANALIZOS

Hábitat de Interés Comunitario.Plano 20/21

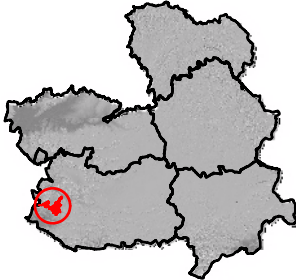
LEYENDA

- Limites propuestos ZEC/ZEPA
- Com.acuáticas (HIC 3110, 3150, 3260)
- Vegetación riparia (HIC 91B0,92A0,92D0)
- Brezales y juncuales higróturbosos (HIC 4020,6410)
- Brezales (HIC 4030)
- Retamares, lentiscars (HIC 5330)
- Dehesas (HIC 6310)
- Pastizales y juncuales (HIC 6220, 6420)
- Com.glerícolas y rupícolas (HIC 8130,8220)
- Rebollares, quejigares (HIC 9230, 9240)
- Acebuchares (HIC 9320)
- Alcornocales (HIC 9330)
- Encinares (HIC 9340)

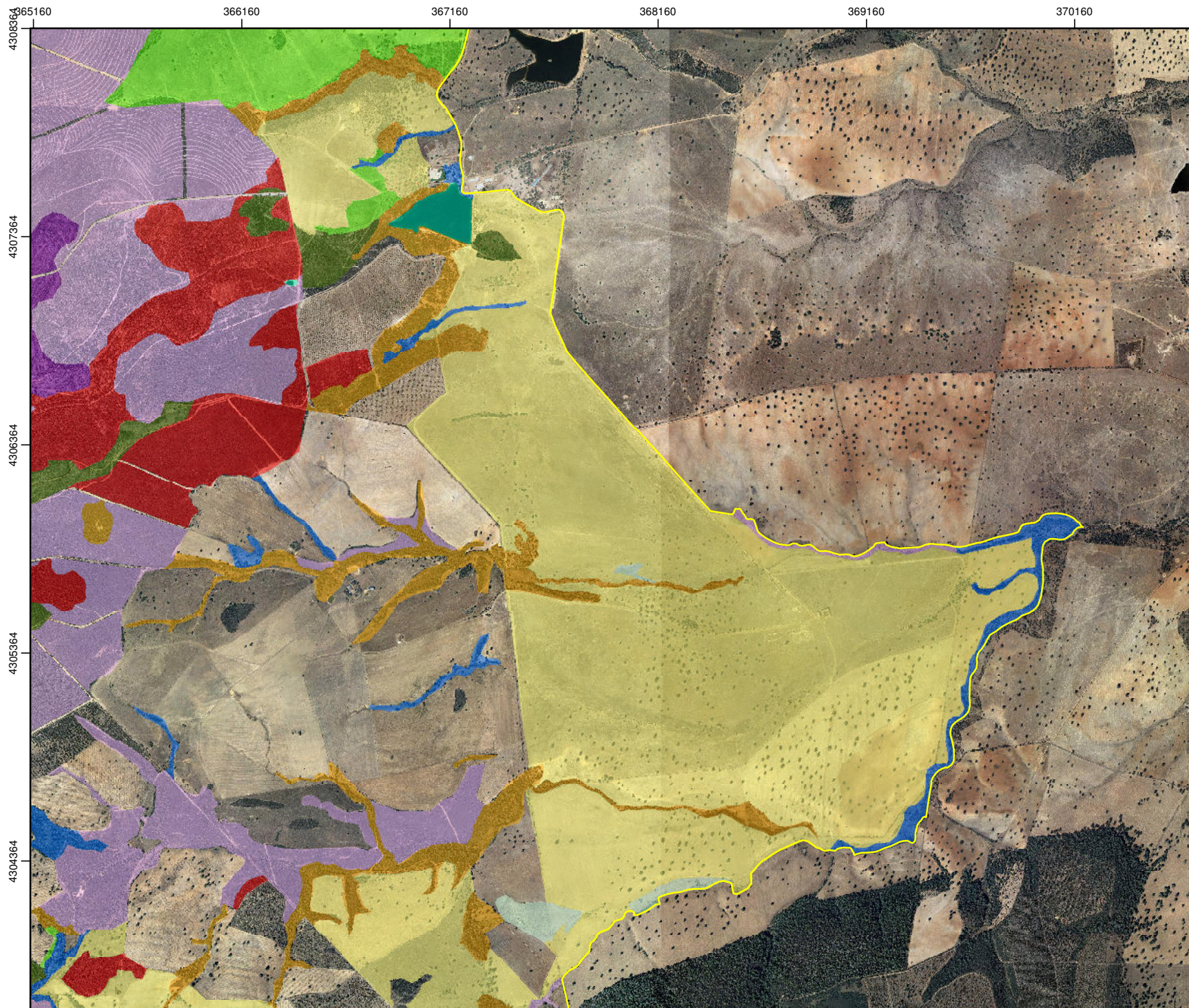


km. 0 0,075 0,15 0,3 0,45 0,6

1:25.000



Proyección: UTM HUSO 30
Sistema Geodésico de Referencia: ETRS89
Cartografía Base: Ortofotografía PNOA. Vuelo 2009
Fecha: abril 2016



RED NATURA 2000

Castilla-La Mancha

ZEC/ZEP

[Zona Especial de Conservación]

[Zona de Especial Protección para las Aves]

CODIGO ES4220013-ES0000088

DENOMINACIÓN:

SIERRA DE LOS CANALIZOS

Hábitat de Interés Comunitario.Plano 21/21

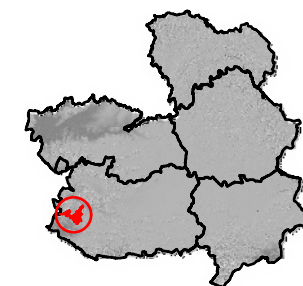
LEYENDA

- Limites propuestos ZEC/ZEP
- Com.acuáticas (HIC 3110, 3150, 3260)
- Vegetación riparia (HIC 91B0,92A0,92D0)
- Brezales y juncales higróturbosos (HIC 4020,6410)
- Brezales (HIC 4030)
- Retamares, lentiscars (HIC 5330)
- Dehesas (HIC 6310)
- Pastizales y juncales (HIC 6220, 6420)
- Com.glerícolas y rupícolas (HIC 8130,8220)
- Rebollares, quejigares (HIC 9230, 9240)
- Acebuchares (HIC 9320)
- Alcornocales (HIC 9330)
- Encinares (HIC 9340)



km. 0 0,075 0,15 0,3 0,45 0,6

1:25.000



Proyección: UTM HUSO 30
Sistema Geodésico de Referencia: ETRS89
Cartografía Base: Ortofotografía PNOA. Vuelo 2009
Fecha: abril 2016