

RED NATURA 2000

Castilla-La Mancha

ZEC
[Zona Especial de Conservación]

CODIGO ES4220013

DENOMINACIÓN:
SIERRA DE LOS CANALIZOS

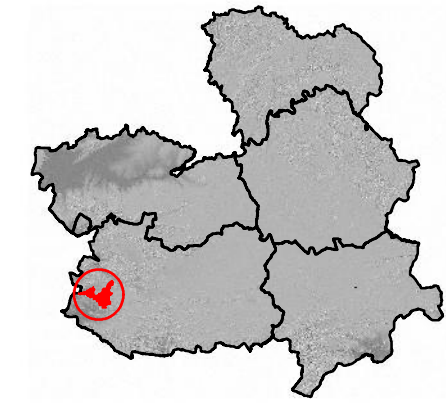
Límite oficial ajustado

LEYENDA

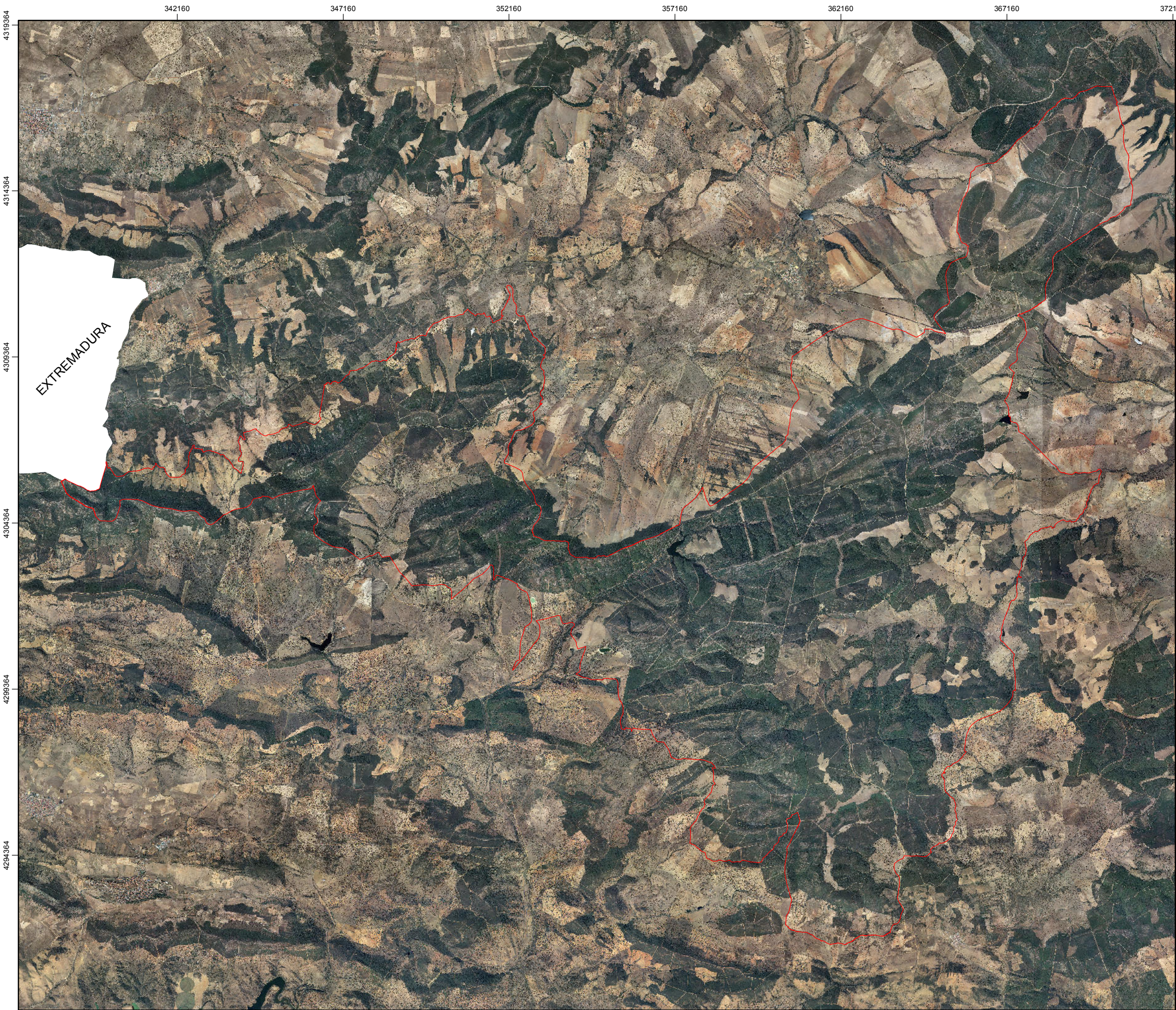
 Límites ajustados ZEC Sierra de Los Canalizos



km 0 0,5 1 2 3 4
1:110.000



Proyección: UTM HUSO 30
Sistema Geodésico de Referencia: ETRS89
Cartografía Base: MTN 1:200.000 IGN
Fecha: julio 2014



RED NATURA 2000

Castilla-La Mancha

ZEC

[Zona Especial de Conservación]

CODIGO

ES4220013

DENOMINACIÓN:

SIERRA DE LOS CANALIZOS

Límite oficial ajustado

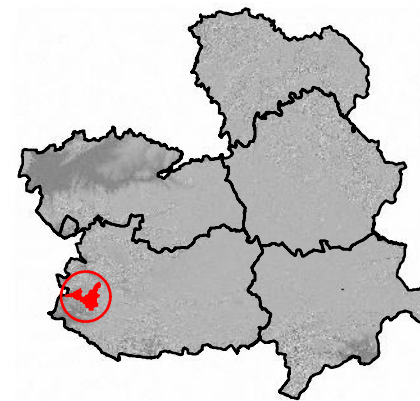
LEYENDA

 Límites ajustados ZEC Sierra de Los Canalizos

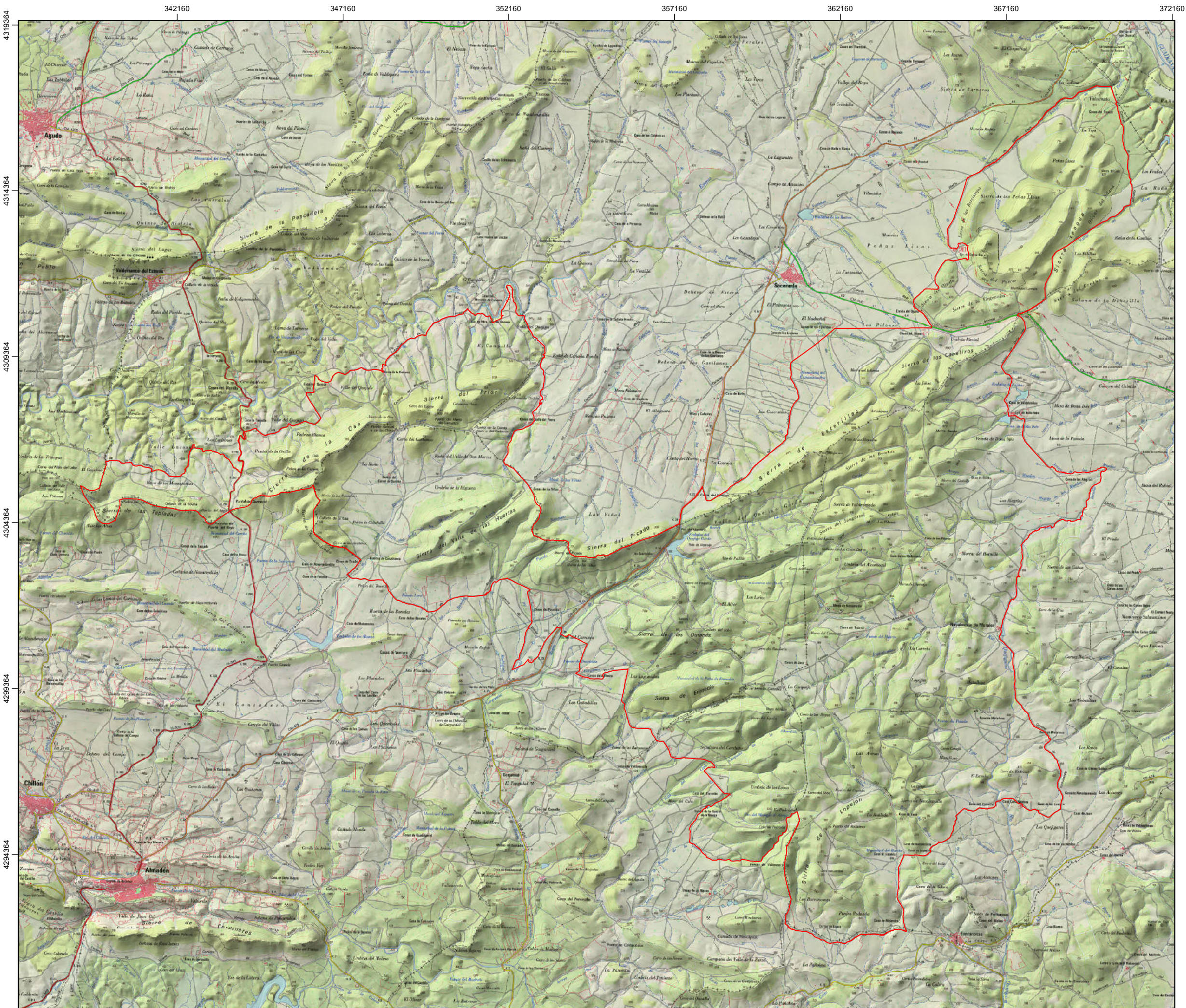


km 0 0,5 1 2 3 4

1:110.000



Proyección: UTM HUSO 30
Sistema Geodésico de Referencia: ETRS89
Cartografía Base: Ortofotografía PNOA. Vuelo 2009
Fecha: julio 2014



RED NATURA 2000

Castilla-La Mancha

ZEPA

[Zona de Especial Protección para las Aves]

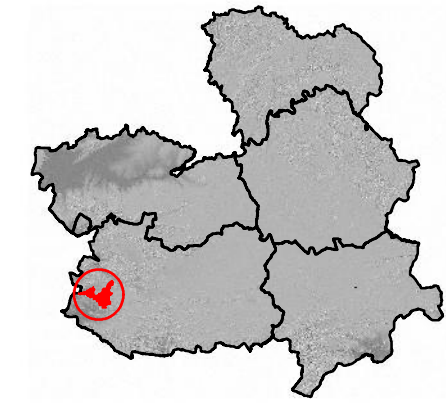
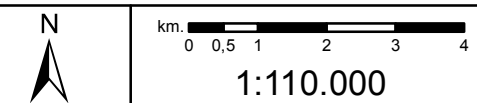
CODIGO ES0000088

DENOMINACIÓN:
SIERRA DE LOS CANALIZOS

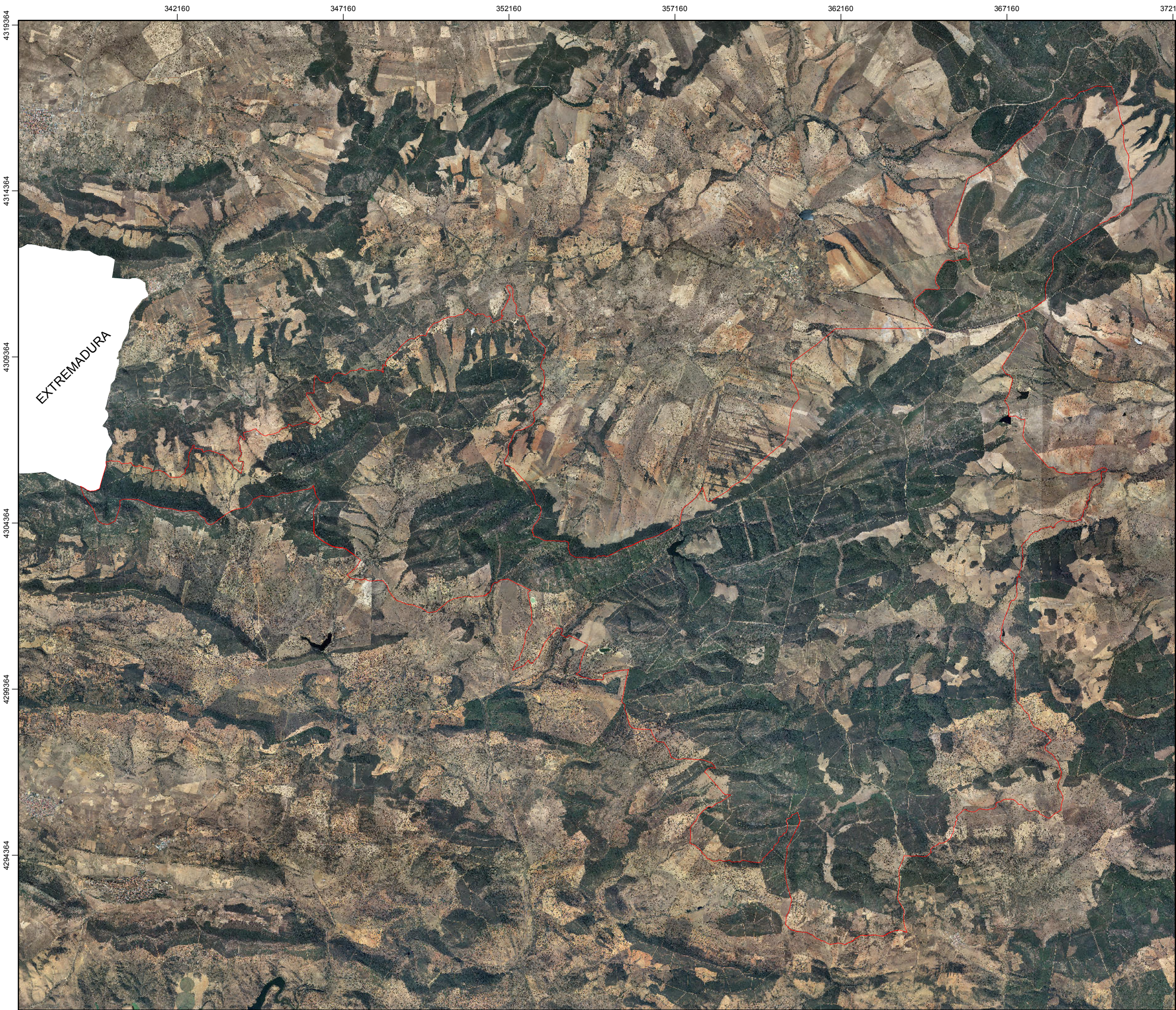
Límite oficial ajustado

LEYENDA

 Límites ajustados ZEPA Sierra de Los Canalizos



Proyección: UTM HUSO 30
Sistema Geodésico de Referencia: ETRS89
Cartografía Base: MTN 1:200.000 IGN
Fecha: julio 2014



RED NATURA 2000

Castilla-La Mancha

ZEPA

[Zona de Especial Protección para las Aves]

CODIGO

ES0000088

DENOMINACIÓN:

SIERRA DE LOS CANALIZOS

Límite oficial ajustado

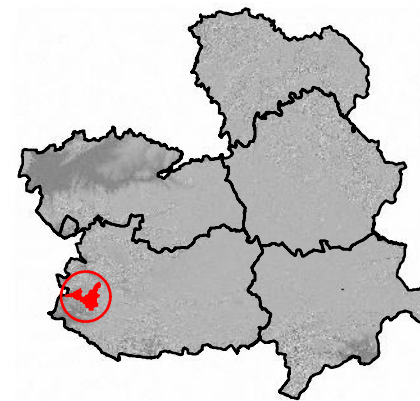
LEYENDA

 Límites ajustados ZEPA Sierra de Los Canalizos



km 0 0,5 1 2 3 4

1:110.000



Proyección: UTM HUSO 30
Sistema Geodésico de Referencia: ETRS89
Cartografía Base: Ortofotografía PNOA. Vuelo 2009
Fecha: julio 2014