



Propuesta de modificación de la ZEC
TABLAS DE DAIMIEL, ES0000013
(Ciudad Real)

Ciudad Real



Unión Europea
Fondo Europeo Agrícola de
Desarrollo Rural (FEADER)
Europa invierte en las zonas rurales



GOBIERNO
DE ESPAÑA

MINISTERIO
DE AGRICULTURA, ALIMENTACIÓN
Y MEDIO AMBIENTE



DIRECCIÓN GENERAL DE POLÍTICA FORESTAL Y ESPACIOS NATURALES.
CONSEJERÍA DE AGRICULTURA, MEDIO AMBIENTE Y DESARROLLO RURAL.
JUNTA DE COMUNIDADES DE CASTILLA-LA MANCHA.

Proyecto cofinanciado por:

FONDO EUROPEO AGRÍCOLA DE DESARROLLO RURAL (FEADER):
EUROPA INVIERTE EN LAS ZONAS RURALES.

GOBIERNO DE ESPAÑA. MINISTERIO DE AGRICULTURA, ALIMENTACIÓN Y
MEDIO AMBIENTE.

JUNTA DE COMUNIDADES DE CASTILLA-LA MANCHA.



PROPUESTA DE MODIFICACIÓN DE LÍMITES DE LA ZONA ESPECIAL DE CONSERVACIÓN ES0000013 "TABLAS DE DAIMIEL" (CIUDAD REAL)

1. ANTECEDENTES

La Red Natura 2000 es un compromiso de los estados miembros de la Unión Europea para la creación de una amplia red de espacios naturales con valores importantes de biodiversidad, conformada por las Zonas de Especial Protección para las Aves (ZEPA) y los Lugares de Importancia Comunitaria (LIC) hasta su designación como Zonas de Especial Conservación (ZEC), que surgen en cumplimiento de la Directiva 92/43/CEE, relativa a la conservación de los hábitats naturales y la flora y fauna silvestres y la Directiva 2009/147/CE, (reemplaza a la 79/409/CEE), relativa a la conservación de las aves silvestres.

La superficie original de los espacios Red Natura 2000 fue propuesta por las Comunidades Autónomas basándose en los criterios recogidos en estas Directivas y, en el caso de los LIC de Castilla-La Mancha, fueron aceptados a mediante la aprobación europea de la lista de espacios para la región biogeográfica Mediterránea.

Con el objeto de mejorar la representatividad de los valores naturales por los que se designó el espacio Red Natura ES0000013 "Tablas de Daimiel", y facilitar la gestión coordinada con el Parque Nacional de las Tablas de Daimiel (con el que hasta el momento comparte un elevado porcentaje de su superficie), se propone llevar a cabo un proceso de modificación de límites, de acuerdo con los criterios que se especifican en los epígrafes siguientes.

2. JUSTIFICACIÓN DE MOTIVOS

La cartografía inicial de los límites de los espacios de la Red Natura de Castilla-La Mancha se elaboró a una escala 1:100.000. Las mejoras técnicas en los Sistemas de Información Geográfica surgidos en los últimos tiempos, así como la disponibilidad de bases geográficas de mayor calidad, permiten una sustancial mejora de la precisión con la que se delimitan los valores naturales del espacio desde el punto de vista cartográfico.

Por otro lado, la mejora de la información científica disponible en relación a la distribución de los valores naturales presentes en el territorio, hace necesario llevar a cabo las modificaciones en la delimitación del lugar derivadas tanto de la evolución natural del espacio, como del mejor conocimiento de los hábitats y las especies que fueron motivo fundamental de su designación.

Esta mejora general del conocimiento del espacio objeto de gestión desde el punto de vista tanto técnico como científico, justifica la propuesta de modificación de límites del espacio Red Natura que se describe en este documento.

Así mismo, con el objeto de unificar criterios de gestión del espacio Red Natura con el Parque Nacional de la Tablas de Daimiel, con el que es parcialmente coincidente, la modificación de límites propuesta conlleva la incorporación de la superficie ocupada por el Parque Nacional que en la actualidad no forma parte del espacio Red Natura. Con esta incorporación de superficie se pretende, adicionalmente, dar cumplimiento en lo establecido en el apartado uno, del artículo segundo, del Real Decreto-ley 17/2012, de 4 de mayo, de medidas urgentes en materia de medio ambiente, en la que se establece que *"si se solapan en un mismo lugar distintas figuras de espacios protegidos, las normas reguladoras de los mismos así como los mecanismos de planificación*



deberán ser coordinados para unificarse en un único documento integrado, al objeto de que los diferentes regímenes aplicables en función de cada categoría conformen un todo coherente".

3. CRITERIOS DE MODIFICACIÓN EMPLEADOS

La modificación de límites se basa en los siguientes criterios:

- No supone una supresión de superficies ocupadas por los hábitats de interés comunitario, recogidos en el anexo I de la Directiva Hábitat (92/43/CEE).
- Se amplía y mejora la representación y protección de los hábitats y especies de interés comunitario que motivaron la designación de los espacios (aves acuáticas y vegetación higrófila y halófila asociada al espacio).
- Como criterio adicional, y siempre bajo la premisa del cumplimiento de las condiciones derivadas de los dos criterios anteriores, en la medida de lo posible se incluyen parcelas o recintos completos en base al parcelario SIGPAC de 2012. En aquellos casos en los que se presenta inviable aplicar este criterio debido al tamaño del recinto o parcela, el trazado se ha basado fundamentalmente en los límites naturales de la vegetación, así como en elementos geográficos claramente distinguible en las ortofotos del Plan Nacional de Ortografía Aérea (PNOA) 2009.

4. CARTOGRAFÍA BASE EMPLEADA

- Parcelario SIGPAC – 2012
- Ortofotografías digitales del Plan Nacional de Ortofotografía Aérea (PNOA) – 2009
- Proyección UTM Huso 30 N - Sistema Geodésico de Referencia ETRS89.

5. PROPUESTA DE MODIFICACIÓN DE LÍMITES

La propuesta de modificación de límites pretende por un lado mejorar la delimitación actual de espacio, y por otro, incluir superficie de interés para la conservación de los hábitats y las especies de interés comunitario que motivaron la designación del espacio Red Natura. Los Hábitats de Interés comunitario cuya representación en el lugar mejora con esta propuesta son los siguientes:

HIC	DENOMINACIÓN
1310	Vegetación annual pionera con <i>Salicornia</i>
2230	Dunas con céspedes de <i>Malcomietalia</i>
3140	Aguas oligomesotróficas calcáreas con vegetación véntica de <i>Chara</i> spp.
3150	Lagos eutróficos naturales con vegetación <i>Magnopotamion</i> o <i>Hydrocharition</i>
6420	Prados húmedos mediterráneos de hierbas altas del <i>Molinion-Holoschoenion</i>
92D0	Galerías y matorrales ribereños termomediterráneos (<i>Nerio-Tamaricetea</i> y <i>Securinegion tinctoriae</i>)
9340	Bosques de <i>Quercus ilex</i> y <i>Quercus rotundifolia</i>



Asimismo, la propuesta de modificación supone una variación de superficie que implica un incremento del 31 % de la superficie oficial (732,7 ha), tal y como queda recogido en la siguiente tabla:

CODIGO	Nombre	Superficie oficial (Ha)	Superficie propuesta (Ha)
ES0000013	Tablas de Daimiel	2.367,7	3.100,4

La totalidad de la superficie incrementada está constituida por predios adquiridos por el Organismo Autónomo Parques Nacionales. De esta manera, el régimen de titularidad de la superficie final quedaría distribuido de la siguiente manera:

	Superficie (Ha)	Superficie %
Público (OAPN)	3.082	99,4
Privado	18,4	0,6

6. RELACIÓN DE PARCELAS INCLUIDAS EN LA PROPUESTA DE MODIFICACIÓN DE LA ZONA ESPECIAL DE CONSERVACIÓN

El listado de parcelas y/o recintos afectados por la propuesta de delimitación del espacio se relaciona en el anexo I.

Estas parcelas y recintos se encuentran referidos al parcelario SigPac 2012, indicándose para cada recinto si se encuentra total o parcialmente incluido en la propuesta.

Este listado se ha obtenido del cruce entre los límites del espacio Red Natura 2000 y el parcelario SIGPAC. Para realizar dicho cruce, se ha tomado como base el parcelario SIGPAC del año 2012 y se han usado herramientas y geoprocetos basados en Sistemas de Información Geográfica. Es importante aclarar que el uso de estos geoprocetos así como del parcelario SIGPAC, implica asumir las limitaciones de precisión y contenido que poseen estos elementos.

7. MAPA DE LA PROPUESTA DE MODIFICACIÓN DE LA ZONA ESPECIAL DE CONSERVACIÓN

El anexo II recoge las salidas gráficas correspondientes a la propuesta de modificación de límites de la Zona Especial de Conservación.



ANEXO I. RELACIÓN DE PARCELAS Y RECINTOS QUE FORMAN PARTE DE LA PROPUESTA DE MODIFICACIÓN DE LÍMITES DE LA ZONA ESPECIAL DE CONSERVACIÓN

1. TÉRMINO MUNICIPAL DE DAIMIEL (CIUDAD REAL)

Relación de polígonos, parcelas y recintos (SIGPAC 2012) del término municipal de Daimiel (ciudad real) que forman parte de la propuesta de modificación de límites del espacio red natura. Se precisa si el recinto se encuentra incluido total o parcialmente en la delimitación del lugar.

POLIGONO	PARCELA	RECINTO	OCUPACIÓN
1	2	1	Completo
1	2	2	Completo
1	9001	1	Parcial
3	29	1	Completo
3	29	3	Completo
3	9000	4	Completo
3	9001	7	Parcial
3	80001	2	Completo
3	80001	5	Completo
3	80002	8	Completo
65	4	1	Completo
65	4	2	Completo
65	4	3	Completo
65	6	1	Completo
65	6	2	Completo
65	6	3	Completo
65	6	4	Completo
65	9002	3	Parcial
70	1	1	Completo
70	1	2	Completo
70	2	1	Completo
70	2	2	Completo
70	2	3	Completo
70	2	4	Completo
70	2	5	Completo
70	2	6	Completo
70	3	1	Completo
70	3	2	Completo
70	3	3	Completo
70	3	4	Completo
70	3	5	Completo
70	9001	1	Completo
70	9002	1	Completo
70	9003	1	Completo
70	80001	1	Completo
71	11	1	Completo
71	11	2	Completo
71	11	3	Completo
71	9001	1	Parcial
73	1	2	Completo
73	1	3	Completo

POLIGONO	PARCELA	RECINTO	OCUPACIÓN
73	1	4	Completo
73	2	2	Parcial
73	3	1	Completo
73	9001	1	Completo
73	9003	1	Parcial
74	1	1	Completo
74	1	2	Completo
74	1	3	Completo
74	1	4	Completo
74	1	5	Completo
74	2	1	Completo
74	2	2	Completo
74	5	1	Completo
74	7	1	Completo
74	8	1	Completo
74	8	2	Completo
74	8	3	Completo
74	8	4	Completo
74	8	5	Completo
74	11	1	Completo
74	11	2	Completo
74	11	3	Completo
74	11	4	Completo
74	12	1	Completo
74	12	2	Completo
74	13	1	Completo
74	22	1	Completo
74	22	2	Completo
74	22	3	Completo
74	22	4	Completo
74	22	5	Completo
74	22	6	Completo
74	23	1	Completo
74	25	1	Completo
74	26	1	Completo
74	28	1	Completo
74	28	2	Completo
74	35	3	Completo
74	51	1	Completo
74	51	2	Completo
74	51	3	Completo



POLIGONO	PARCELA	RECINTO	OCUPACIÓN
74	52	1	Completo
74	52	2	Completo
74	52	3	Completo
74	52	4	Completo
74	52	5	Completo
74	52	6	Completo
74	52	7	Completo
74	52	8	Completo
74	52	9	Completo
74	52	10	Completo
74	52	11	Completo
74	52	12	Completo
74	53	1	Completo
74	54	1	Completo
74	56	1	Completo
74	56	2	Completo
74	57	1	Completo
74	58	1	Completo
74	59	1	Completo
74	59	2	Completo
74	59	3	Completo
74	59	4	Completo
74	59	5	Completo
74	59	6	Completo
74	59	7	Completo
74	59	8	Completo
74	59	9	Completo
74	59	10	Completo
74	60	3	Completo
74	62	1	Completo
74	63	1	Completo
74	63	2	Completo
74	63	3	Completo
74	64	1	Completo
74	64	2	Completo
74	64	3	Completo
74	64	4	Completo
74	66	2	Completo
74	66	3	Completo
74	66	4	Completo
74	69	3	Completo
74	69	5	Completo
74	69	7	Completo
74	70	1	Completo
74	70	2	Completo
74	70	3	Completo
74	70	4	Completo
74	70	5	Completo
74	78	1	Completo
74	78	2	Completo
74	78	3	Completo
74	78	4	Completo
74	78	5	Completo

POLIGONO	PARCELA	RECINTO	OCUPACIÓN
74	78	6	Completo
74	79	1	Completo
74	91	1	Completo
74	92	2	Completo
74	93	1	Completo
74	95	1	Parcial
74	95	3	Completo
74	97	1	Completo
74	97	2	Completo
74	97	3	Completo
74	107	1	Completo
74	107	2	Completo
74	111	1	Completo
74	111	2	Completo
74	112	1	Completo
74	112	4	Completo
74	114	1	Completo
74	114	3	Completo
74	114	4	Completo
74	114	5	Completo
74	114	6	Completo
74	116	4	Parcial
74	116	6	Parcial
74	116	11	Completo
74	116	12	Completo
74	117	1	Completo
74	117	2	Completo
74	119	1	Completo
74	119	2	Completo
74	119	4	Completo
74	119	6	Completo
74	119	14	Completo
74	119	15	Completo
74	119	16	Completo
74	119	17	Completo
74	119	18	Completo
74	119	19	Completo
74	119	20	Completo
74	119	21	Completo
74	119	22	Completo
74	119	23	Completo
74	119	24	Completo
74	119	25	Completo
74	119	26	Completo
74	119	30	Completo
74	119	31	Completo
74	119	32	Completo
74	119	33	Completo
74	120	1	Completo
74	121	3	Parcial
74	122	1	Completo
74	122	2	Completo
74	123	1	Completo



POLIGONO	PARCELA	RECINTO	OCUPACIÓN
74	123	4	Completo
74	123	5	Completo
74	123	6	Completo
74	123	12	Completo
74	123	13	Completo
74	123	22	Completo
74	123	24	Completo
74	125	1	Completo
74	125	2	Completo
74	127	1	Completo
74	127	2	Completo
74	131	1	Completo
74	133	1	Completo
74	133	2	Completo
74	133	3	Completo
74	134	1	Completo
74	134	2	Completo
74	134	3	Completo
74	134	4	Completo
74	135	1	Completo
74	138	1	Completo
74	138	2	Completo
74	138	3	Completo
74	138	4	Completo
74	151	3	Parcial
74	166	1	Completo
74	166	2	Completo
74	167	1	Completo
74	167	2	Completo
74	173	1	Completo
74	181	1	Completo
74	181	2	Completo
74	186	1	Completo
74	186	2	Completo
74	186	3	Completo
74	188	1	Completo
74	193	1	Completo
74	193	2	Completo
74	209	3	Completo
74	209	5	Completo
74	209	6	Completo
74	209	7	Completo
74	214	3	Completo
74	215	2	Completo
74	215	3	Completo
74	217	1	Completo
74	220	1	Completo
74	221	1	Completo
74	222	1	Completo
74	222	2	Completo
74	222	3	Completo
74	224	49	Completo
74	224	128	Completo

POLIGONO	PARCELA	RECINTO	OCUPACIÓN
74	224	129	Completo
74	224	130	Completo
74	224	131	Completo
74	224	132	Completo
74	226	2	Completo
74	9000	1	Parcial
74	9001	1	Completo
74	9004	1	Completo
74	9005	1	Parcial
74	9006	1	Completo
74	9009	1	Parcial
74	9010	1	Completo
74	9011	1	Completo
74	9012	1	Parcial
74	9013	1	Completo
78	9000	1	Parcial
78	80001	2	Completo
78	80002	3	Completo



2. TÉRMINO MUNICIPAL DE VILLARRUBIA DE LOS OJOS (CIUDAD REAL)

Relación de polígonos, parcelas y recintos (SIGPAC 2012) del término municipal de Villarrubia de Los Ojos (ciudad real) que forman parte de la propuesta de modificación de límites del espacio red natura. Se precisa si el recinto se encuentra incluido total o parcialmente en la delimitación del lugar.

POLIGONO	PARCELA	RECINTO	OCUPACIÓN
12	135	3	Parcial
12	135	5	Completo
12	9002	1	Parcial
14	373	3	Completo
14	373	8	Completo
14	374	1	Completo
14	375	2	Completo
14	376	2	Completo
14	9001	4	Parcial
15	113	1	Completo
15	113	2	Completo
15	114	1	Completo
15	114	2	Completo
15	115	1	Completo
15	116	1	Completo
15	117	1	Completo
15	117	2	Completo
15	117	3	Completo
15	117	4	Completo
15	117	5	Completo
15	118	1	Completo
15	118	2	Completo
15	119	3	Completo
15	119	4	Completo
15	119	5	Completo
15	119	8	Completo
15	119	9	Completo
15	119	10	Completo
15	119	11	Completo
15	119	12	Completo
15	119	13	Completo
15	119	14	Completo
15	119	15	Completo
15	119	16	Completo
15	119	17	Completo
15	119	18	Completo
15	119	19	Completo
15	119	20	Completo
15	119	21	Completo
15	119	22	Completo
15	119	23	Completo
15	119	24	Completo
15	119	26	Completo
15	119	27	Completo

POLIGONO	PARCELA	RECINTO	OCUPACIÓN
15	119	28	Completo
15	119	29	Completo
15	120	4	Completo
15	120	6	Completo
15	120	9	Completo
15	120	10	Completo
15	120	11	Completo
15	120	12	Completo
15	120	13	Completo
15	120	14	Completo
15	120	16	Completo
15	120	22	Completo
15	121	4	Completo
15	121	5	Completo
15	121	8	Completo
15	121	10	Completo
15	121	11	Completo
15	121	12	Completo
15	121	13	Completo
15	122	1	Completo
15	122	2	Completo
15	122	3	Completo
15	122	4	Completo
15	122	5	Completo
15	404	1	Completo
15	404	2	Completo
15	404	3	Completo
15	404	4	Completo
15	410	1	Completo
15	410	3	Completo
15	411	1	Completo
15	411	2	Completo
15	412	1	Completo
15	412	3	Completo
15	413	1	Completo
15	413	2	Completo
15	413	3	Completo
15	414	2	Completo
15	414	3	Completo
15	414	5	Completo
15	415	1	Completo
15	416	1	Completo
15	417	2	Completo
15	418	1	Completo



POLIGONO	PARCELA	RECINTO	OCUPACIÓN
15	418	2	Completo
15	419	1	Completo
15	419	3	Completo
15	419	4	Completo
15	419	7	Completo
15	420	1	Completo
15	420	2	Completo
15	421	1	Completo
15	421	2	Completo
15	422	1	Completo
15	422	2	Completo
15	422	3	Completo
15	423	1	Completo
15	423	2	Completo
15	424	1	Completo
15	424	2	Completo
15	425	1	Completo
15	425	2	Completo
15	426	1	Completo
15	426	2	Completo
15	427	1	Completo
15	428	1	Completo
15	428	2	Completo
15	429	1	Completo
15	429	2	Completo
15	430	1	Completo
15	476	1	Completo
15	476	2	Completo
15	476	3	Completo
15	476	4	Completo
15	478	1	Completo
15	479	1	Completo
15	479	2	Completo
15	481	1	Completo
15	482	1	Completo
15	483	1	Completo
15	488	1	Completo
15	488	2	Completo
15	488	4	Completo
15	488	5	Completo
15	488	6	Parcial
15	488	8	Completo
15	488	9	Completo
15	488	10	Completo
15	488	11	Completo
15	488	12	Completo
15	488	13	Completo
15	488	15	Completo
15	488	16	Completo
15	488	17	Completo
15	488	18	Completo

POLIGONO	PARCELA	RECINTO	OCUPACIÓN
15	488	19	Completo
15	488	21	Completo
15	488	23	Completo
15	488	24	Completo
15	488	25	Completo
15	488	26	Completo
15	488	27	Completo
15	488	32	Completo
15	495	1	Completo
15	495	2	Completo
15	496	1	Completo
15	497	1	Completo
15	497	2	Completo
15	522	1	Completo
15	522	2	Completo
15	523	1	Completo
15	524	1	Completo
15	525	1	Completo
15	525	2	Completo
15	525	3	Completo
15	525	4	Completo
15	526	1	Completo
15	526	2	Completo
15	555	1	Completo
15	560	1	Completo
15	560	2	Completo
15	560	3	Completo
15	566	1	Completo
15	567	1	Completo
15	575	1	Completo
15	575	2	Completo
15	575	4	Completo
15	575	5	Completo
15	576	1	Completo
15	576	2	Completo
15	576	3	Completo
15	577	1	Completo
15	577	2	Completo
15	578	1	Completo
15	578	2	Completo
15	579	1	Completo
15	579	2	Completo
15	580	1	Completo
15	581	1	Completo
15	581	2	Completo
15	582	1	Completo
15	582	2	Parcial
15	582	3	Completo
15	583	1	Completo
15	583	2	Completo
15	583	3	Completo



POLIGONO	PARCELA	RECINTO	OCUPACIÓN
15	583	4	Completo
15	583	5	Completo
15	584	1	Completo
15	584	2	Completo
15	585	1	Completo
15	585	2	Completo
15	586	1	Completo
15	586	2	Completo
15	586	3	Completo
15	586	4	Completo
15	587	1	Completo
15	587	2	Completo
15	587	3	Completo
15	587	4	Completo
15	587	5	Completo
15	587	6	Completo
15	603	1	Completo
15	603	2	Completo
15	622	1	Completo

POLIGONO	PARCELA	RECINTO	OCUPACIÓN
15	623	1	Completo
15	623	2	Completo
15	623	3	Completo
15	624	1	Completo
15	624	2	Completo
15	645	1	Completo
15	645	2	Completo
15	645	3	Completo
15	645	4	Completo
15	646	1	Completo
15	646	7	Completo
15	647	2	Completo
15	648	2	Completo
15	652	2	Completo
15	9006	1	Parcial
15	9007	1	Completo
15	9008	1	Parcial
15	9014	1	Completo



RED NATURA 2000

Castilla-La Mancha

ZEC / ZEPA
Zona Especial de Conservación /
Zona de Especial Protección para las Aves

CODIGO ES0000013

DENOMINACIÓN:
TABLAS DE DAIMIEL

Propuesta de modificación del
espacio Red Natura

LEYENDA

- ES0000013_Daimiel (oficial)
- ES0000013_Daimiel (modificación)

SUPERFICIES:

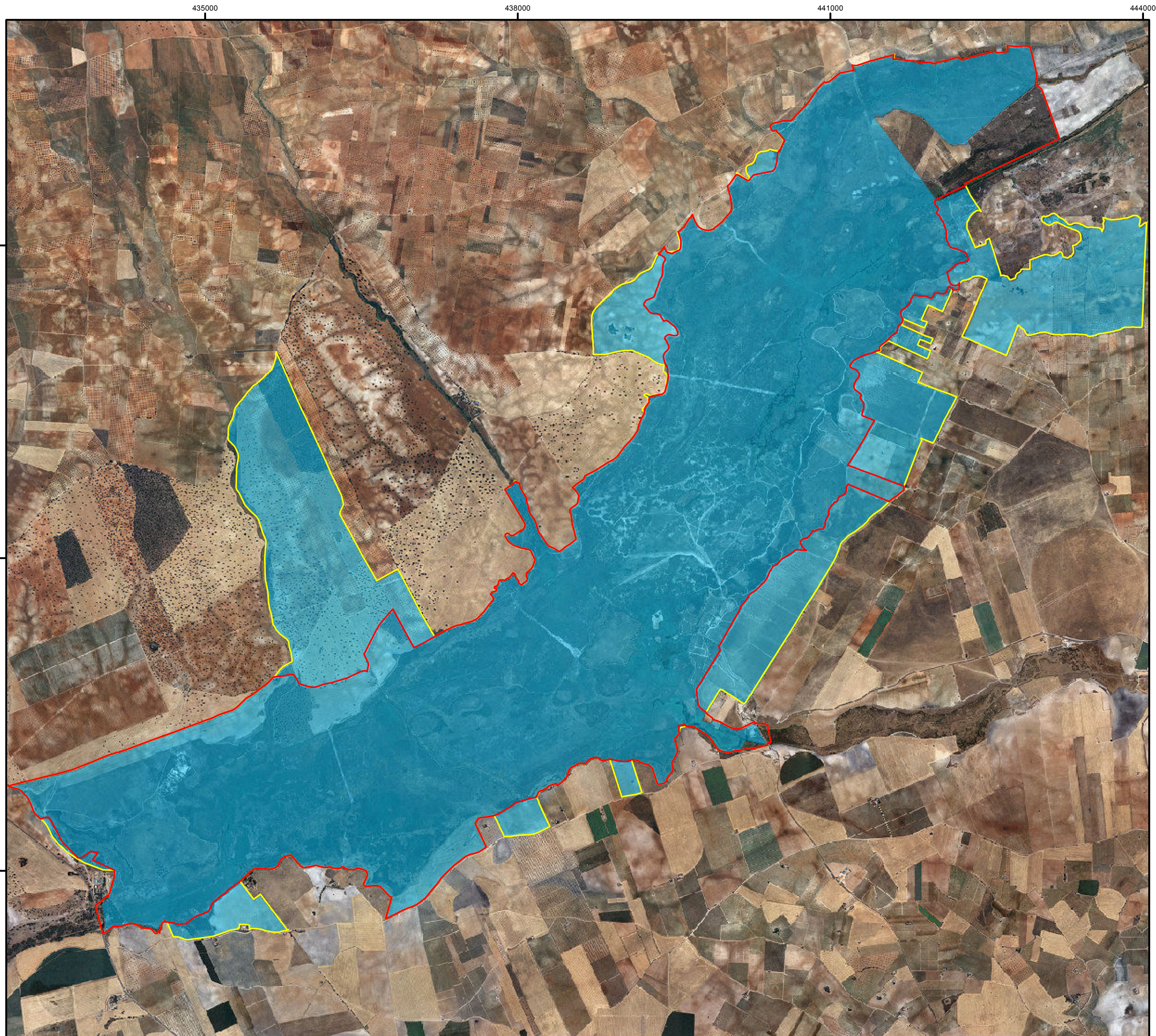
Tablas de Daimiel (oficial): 2.367,7 Ha
Tablas de Daimiel (modificación): 3.100,4 Ha



0 0,2 0,4 0,8 1,2 1,6
Km
1:35.000



Proyección: UTM HUSO 30
Sistema Geodésico de Referencia: ETRS89
Cartografía base: Ortofoto PNOA 2009
Fecha: julio 2014



RED NATURA 2000

Castilla-La Mancha

ZEC / ZEPA

Zona Especial de Conservación /
Zona de Especial Protección para las Aves

CODIGO ES0000013

DENOMINACIÓN:
TABLAS DE DAIMIEL

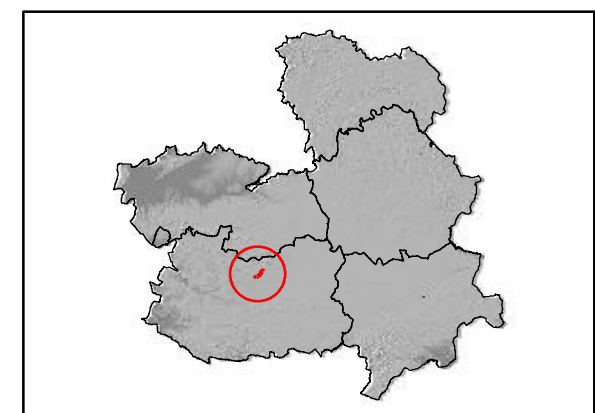
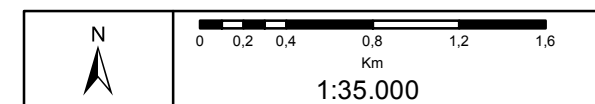
Propuesta de modificación del
espacio Red Natura

LEYENDA

- ES0000013_Daimiel (oficial)
- ES0000013_Daimiel (modificación)
- PN Tablas de Daimiel

SUPERFICIES:

Parque Nacional: 3.030,5 Ha
Ajuste RN: 2.367,7 Ha
Modificación RN: 3.100,4 Ha



Proyección: UTM HUSO 30
Sistema Geodésico de Referencia: ETRS89
Cartografía base: Ortofoto PNOA 2009
Fecha: julio 2014