

# RED NATURA 2000

## Castilla-La Mancha

**ZEC/ZEPA**  
[Zona Especial de Conservación /  
Zona de Especial Protección para las Aves]

**CÓDIGO** ES4250013

**DENOMINACIÓN:**  
RÍOS DE LA MARGEN IZQUIERDA  
DEL TAJO Y BERROCALES DEL TAJO

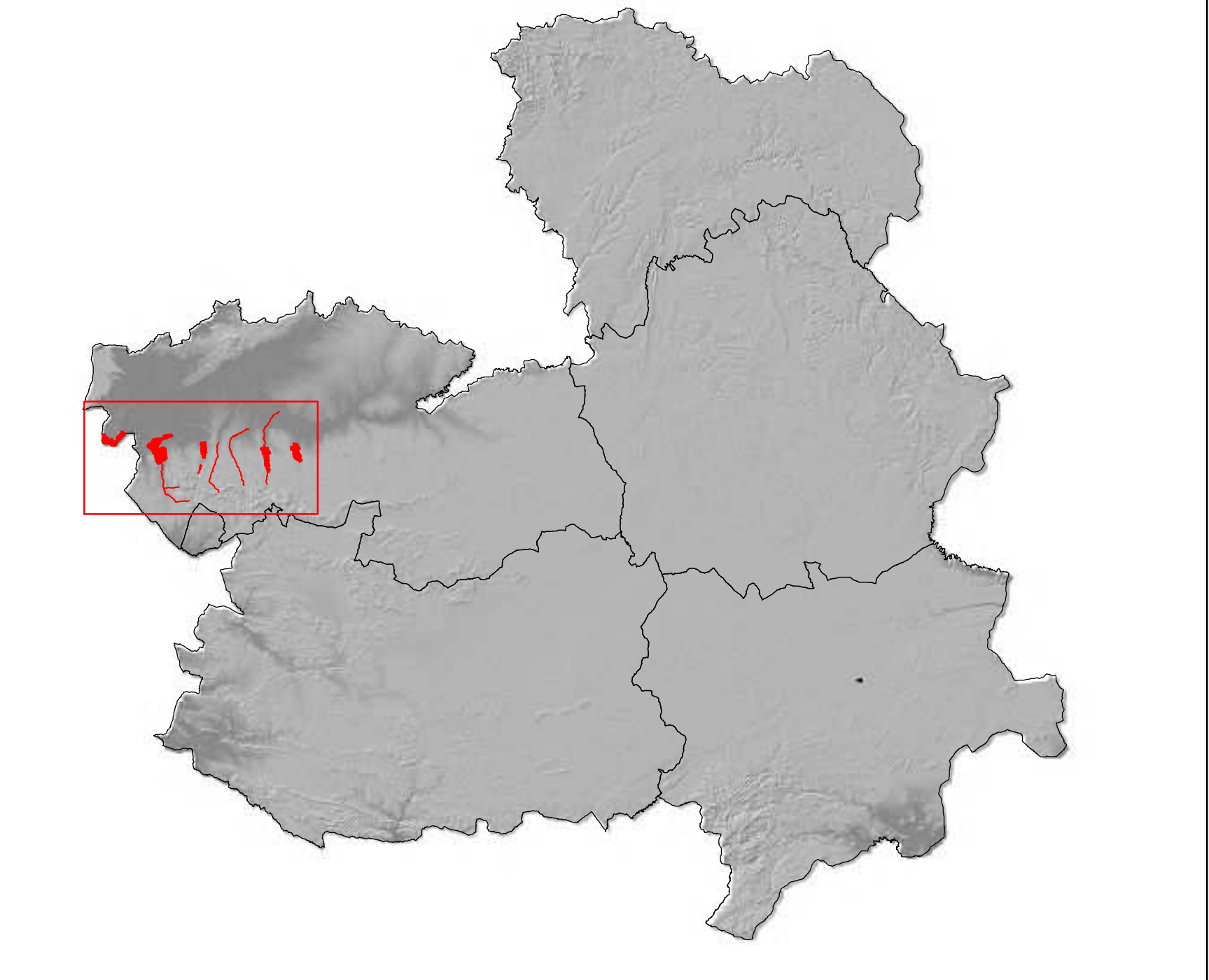
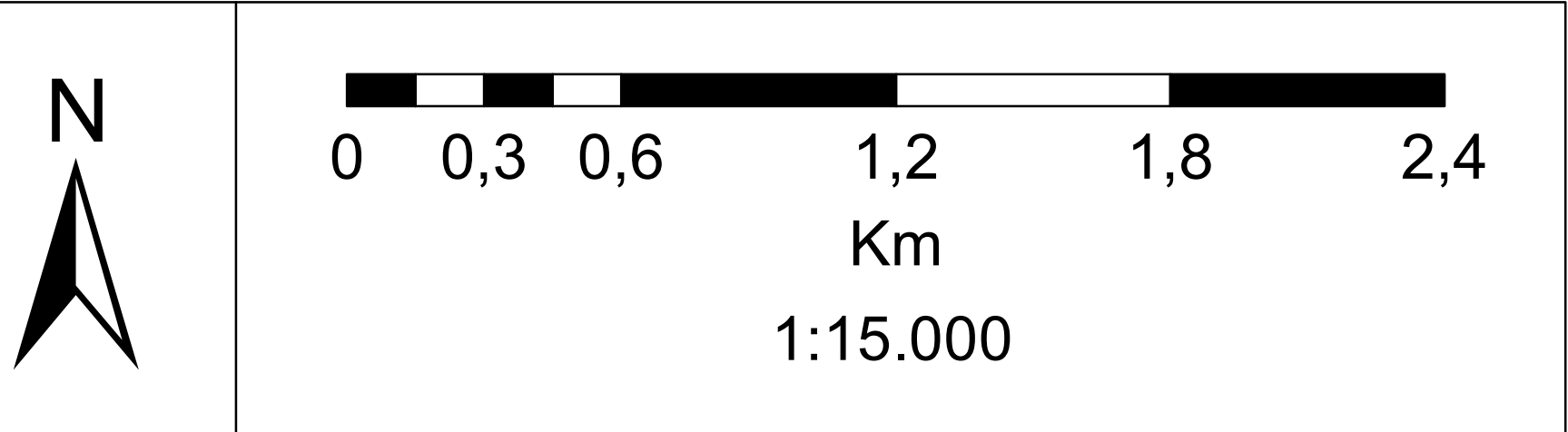
6. Usos del suelo (1 de 12)

### LEYENDA

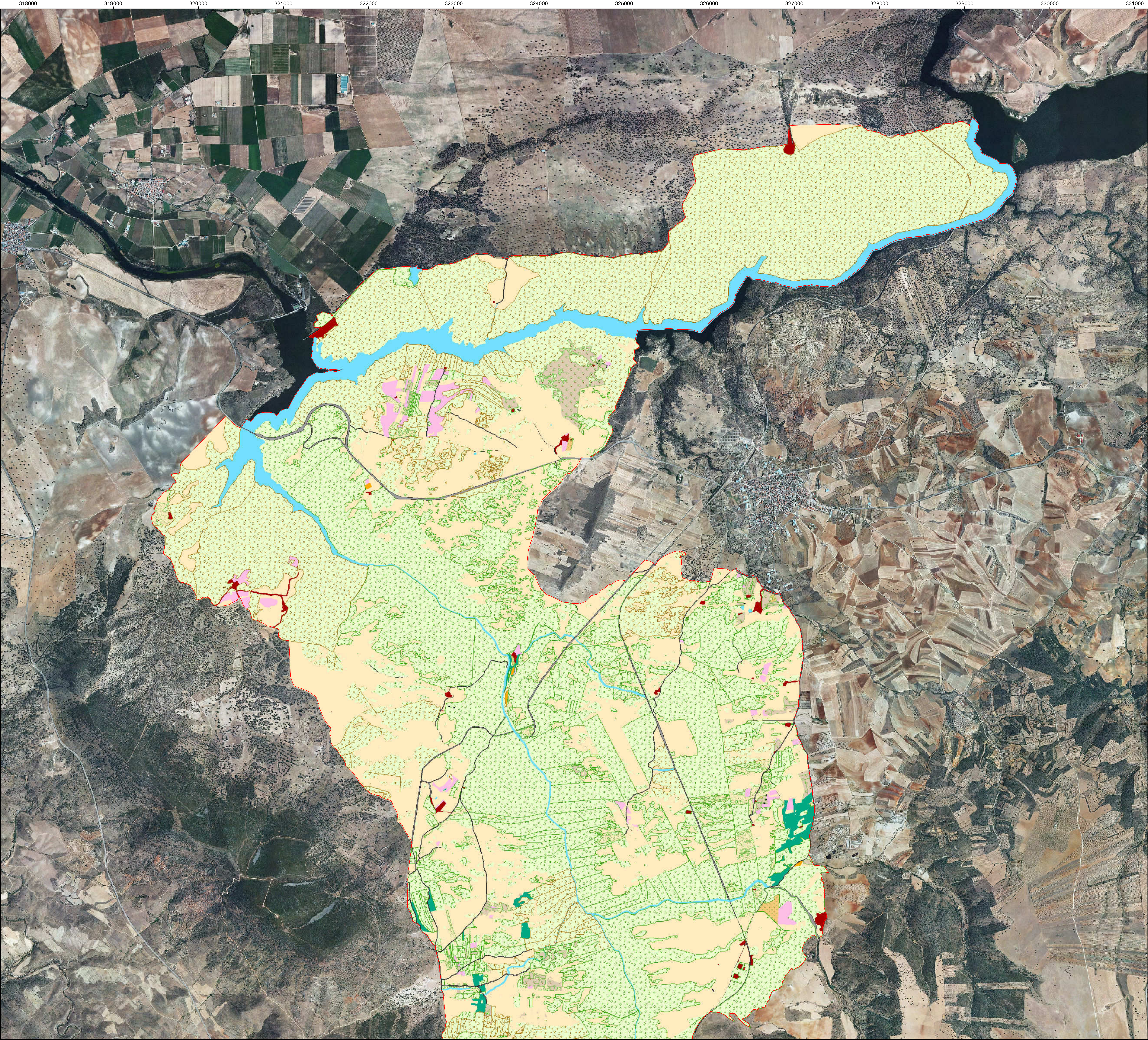
— Límite ZEC/ZEPA

### USOS DEL SUELO

- |                                  |               |
|----------------------------------|---------------|
| Corrientes y superficies de agua | Viñedo        |
| Forestal                         | Pastizal      |
| Frutal                           | Tierra arable |
| Huerta                           | Improductivos |
| Pasto arbustivo                  | Edificaciones |
| Pasto con arbolado               | Viales        |
| Olivar                           | Zona urbana   |



Proyección: UTM HUSO30  
Sistema Geodésico de Referencia: ETRS89  
Cartografía base: Ortofotografía PNOA - Vuelo 2012  
Fecha: septiembre 2016



## RED NATURA 2000

### Castilla-La Mancha

**ZEC/ZEP**  
[Zona Especial de Conservación /  
Zona de Especial Protección para las Aves]

|               |           |
|---------------|-----------|
| <b>CÓDIGO</b> | ES4250013 |
|---------------|-----------|

**DENOMINACIÓN:**  
RÍOS DE LA MARGEN IZQUIERDA  
DEL TAJO Y BERROCALES DEL TAJO

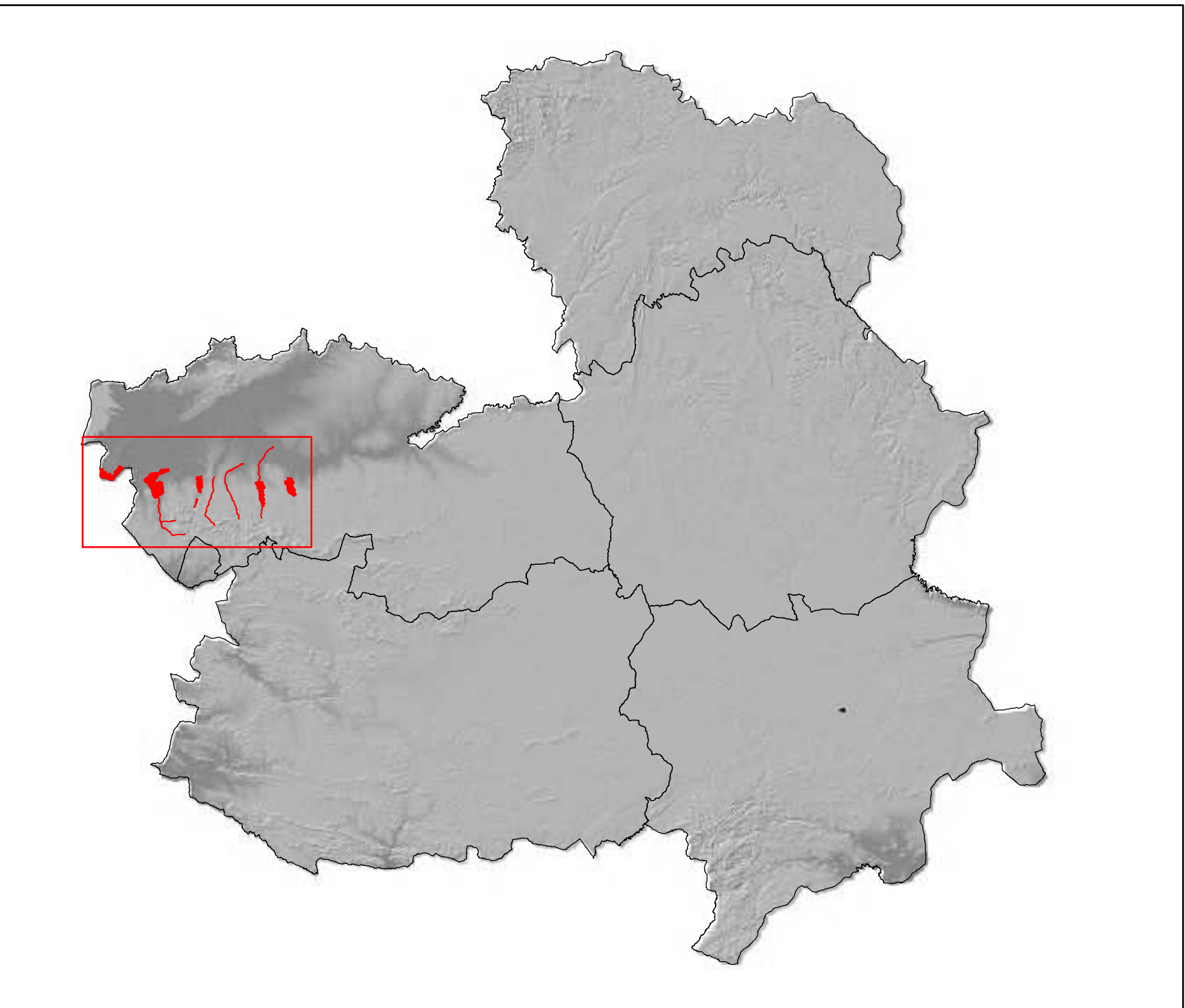
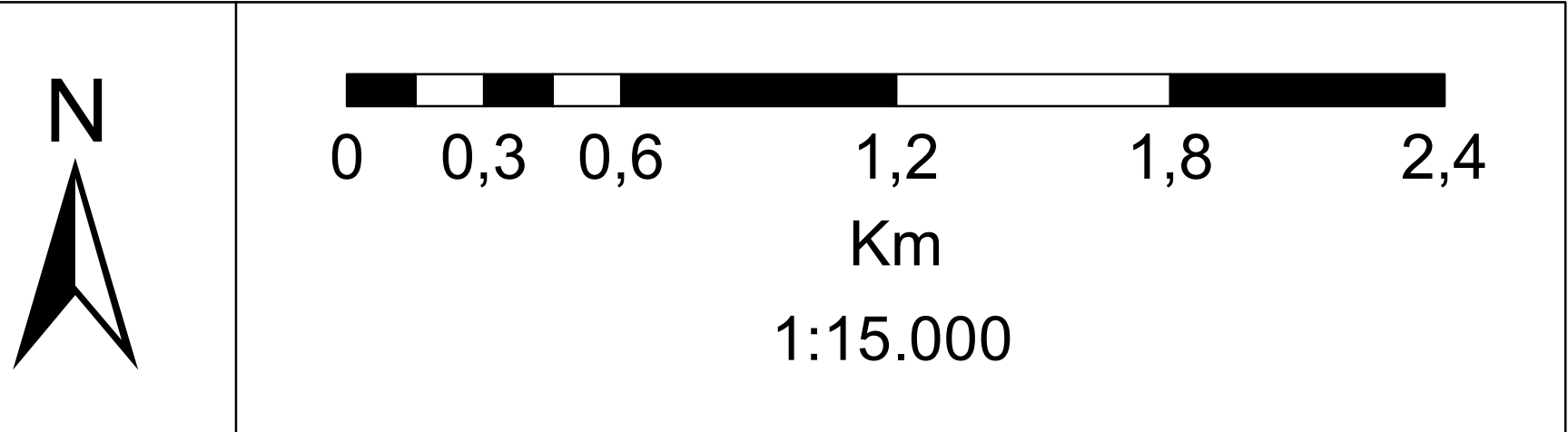
6. Usos del suelo (2 de 12)

#### LEYENDA

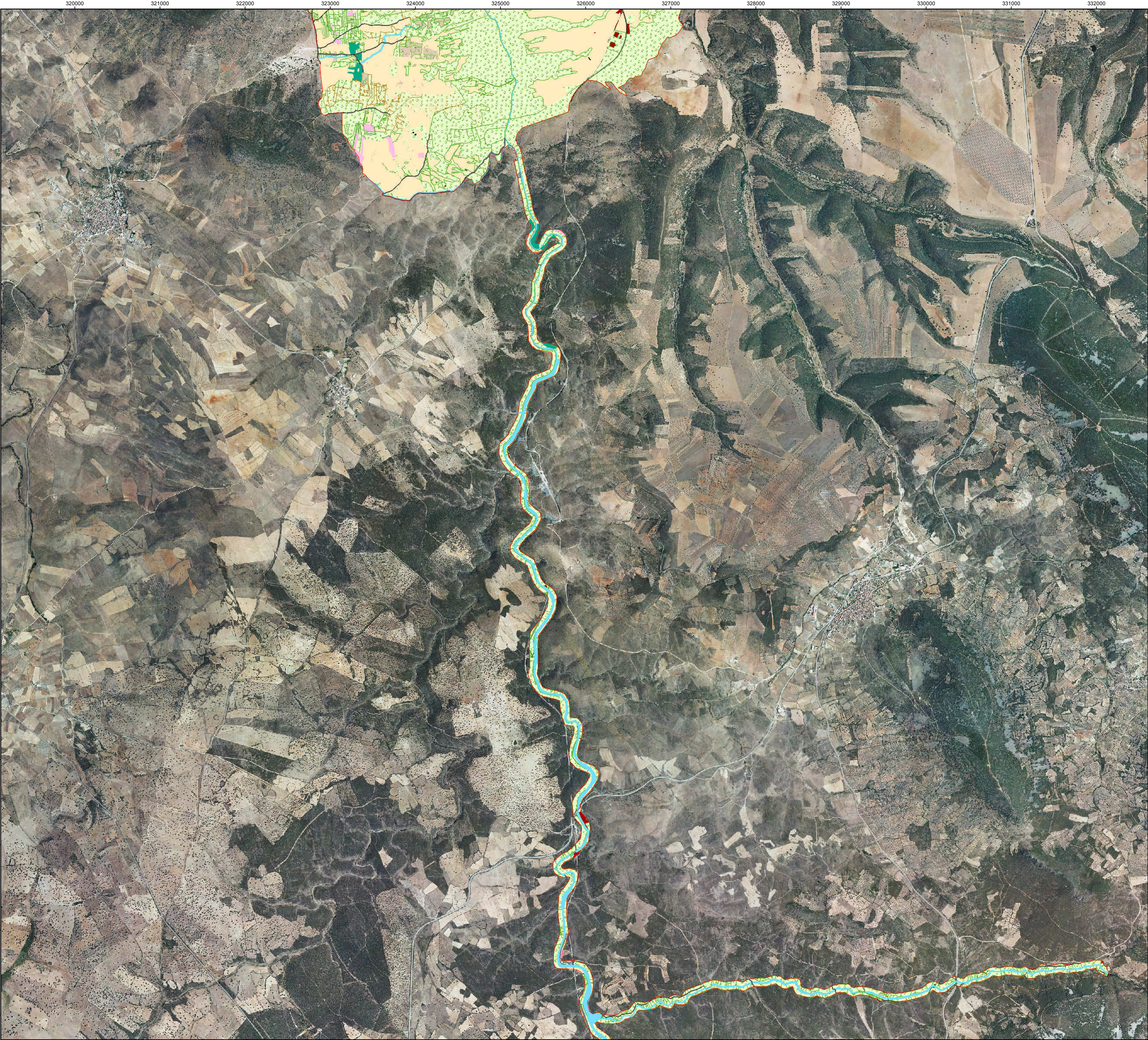
— Límite ZEC/ZEP

#### USOS DEL SUELO

- |                                  |               |
|----------------------------------|---------------|
| Corrientes y superficies de agua | Viñedo        |
| Forestal                         | Pastizal      |
| Frutal                           | Tierra arable |
| Huerta                           | Improductivos |
| Pasto arbustivo                  | Edificaciones |
| Pasto con arbolado               | Viales        |
| Olivar                           | Zona urbana   |



Proyección: UTM HUSO30  
Sistema Geodésico de Referencia: ETRS89  
Cartografía base: Ortofotografía PNOA - Vuelo 2012  
Fecha: septiembre 2016



# RED NATURA 2000

## Castilla-La Mancha

### ZEC/ZEPA

[Zona Especial de Conservación / Zona de Especial Protección para las Aves]

|        |           |
|--------|-----------|
| CÓDIGO | ES4250013 |
|--------|-----------|

**DENOMINACIÓN:**


RÍOS DE LA MARGEN IZQUIERDA DEL TAGO Y BERROCALES DEL TAGO

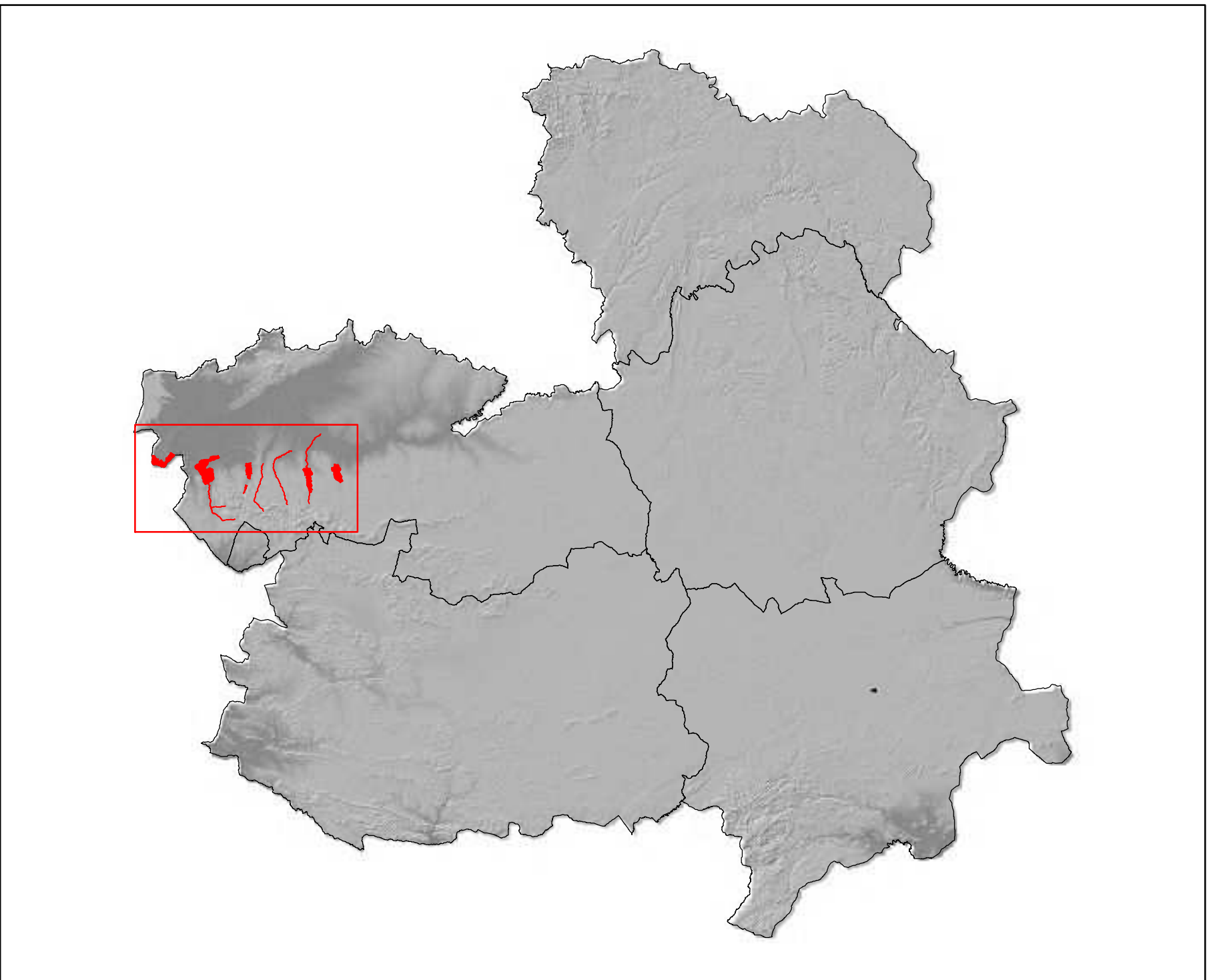
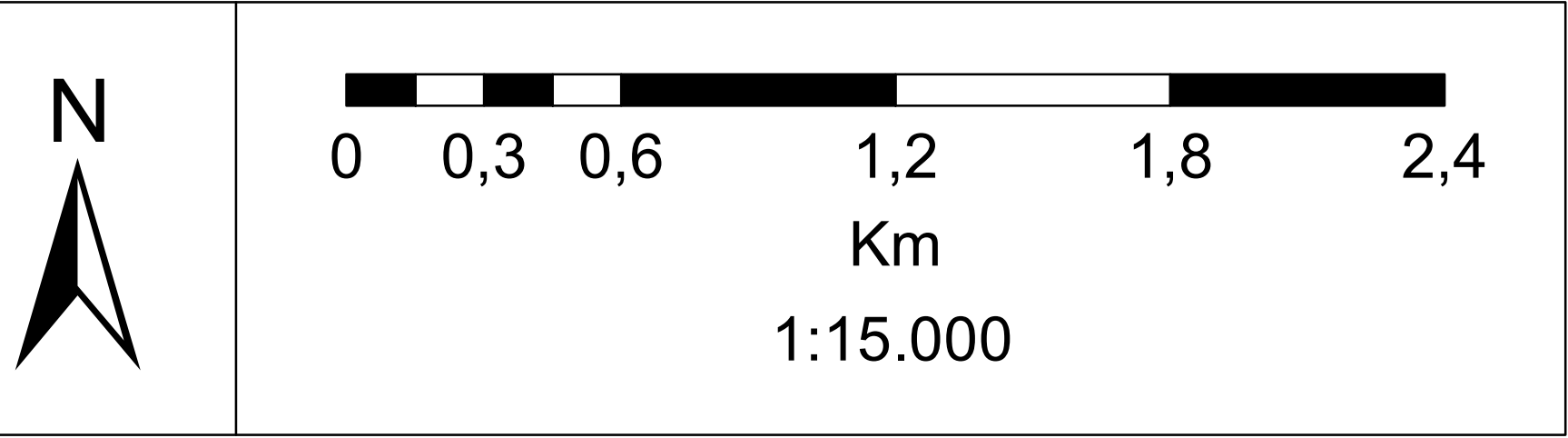
6. Usos del suelo (3 de 12)

LEYENDA

 Límite ZEC/ZEPA

USOS DEL SUELO

- |  |   |
|--|---|
|  Corrientes y superficies de agua |  Viñedo          |
|  Forestal                        |  Pastizal       |
|  Frutal                         |  Tierra arable |
|  Huerta                         |  Improductivos |
|  Pasto arbustivo                |  Edificaciones |
|  Pasto con arbolado             |  Viales        |
|  Olivar                         |  Zona urbana   |





Unión Europea  
Fondo Europeo Agrícola  
de Desarrollo Rural



GOBIERNO  
DE ESPAÑA  
MINISTERIO  
DE AGRICULTURA, ALIMENTACIÓN  
Y MEDIO AMBIENTE



## RED NATURA 2000

### Castilla-La Mancha

#### ZEC/ZEPA

[Zona Especial de Conservación /  
Zona de Especial Protección para las Aves]

CÓDIGO

ES4250013

#### DENOMINACIÓN:

RÍOS DE LA MARGEN IZQUIERDA  
DEL TAJO Y BERROCALES DEL TAJO

6. Usos del suelo (4 de 12)

#### LEYENDA

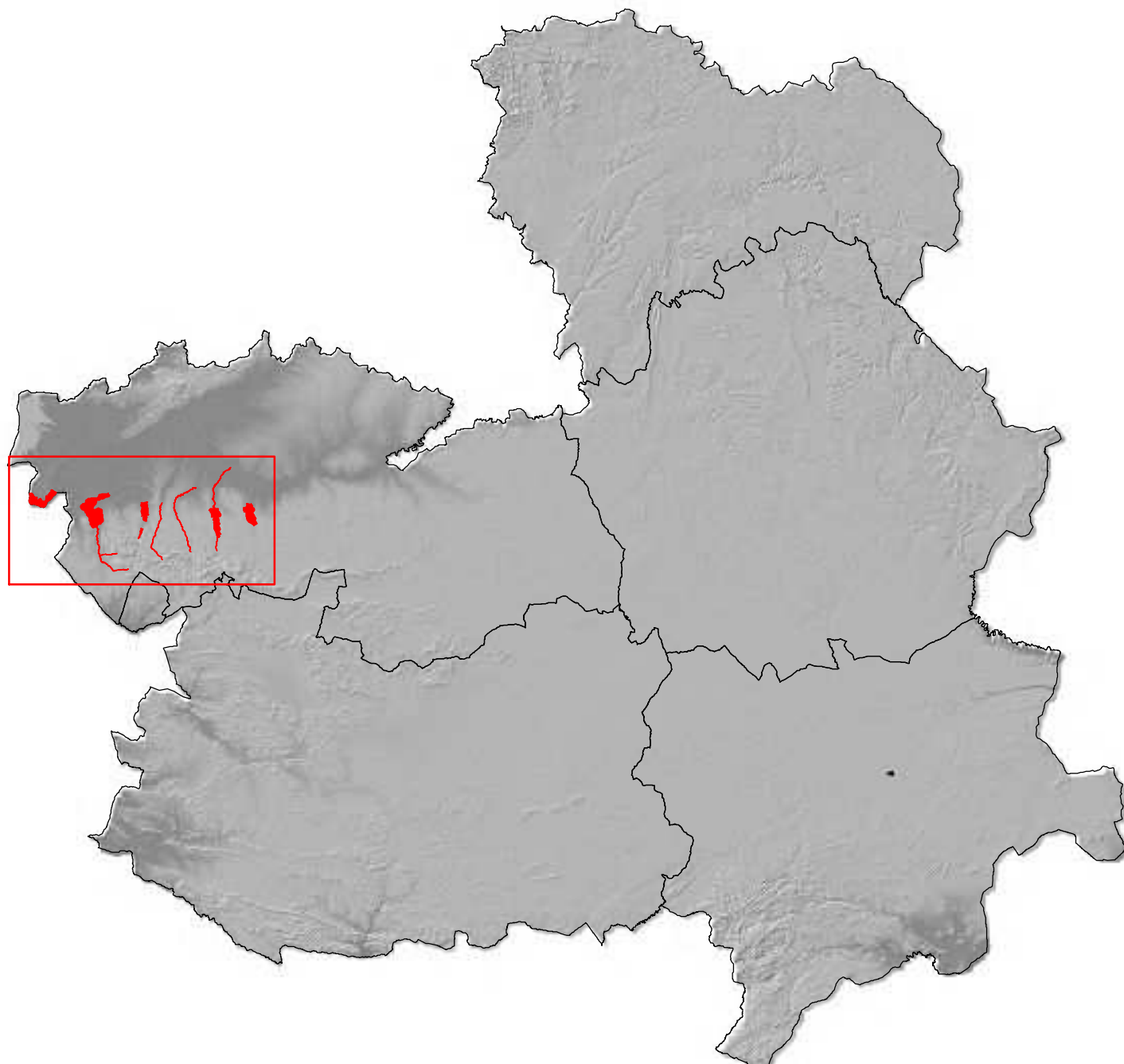
□ Límite ZEC/ZEPA

#### USOS DEL SUELO

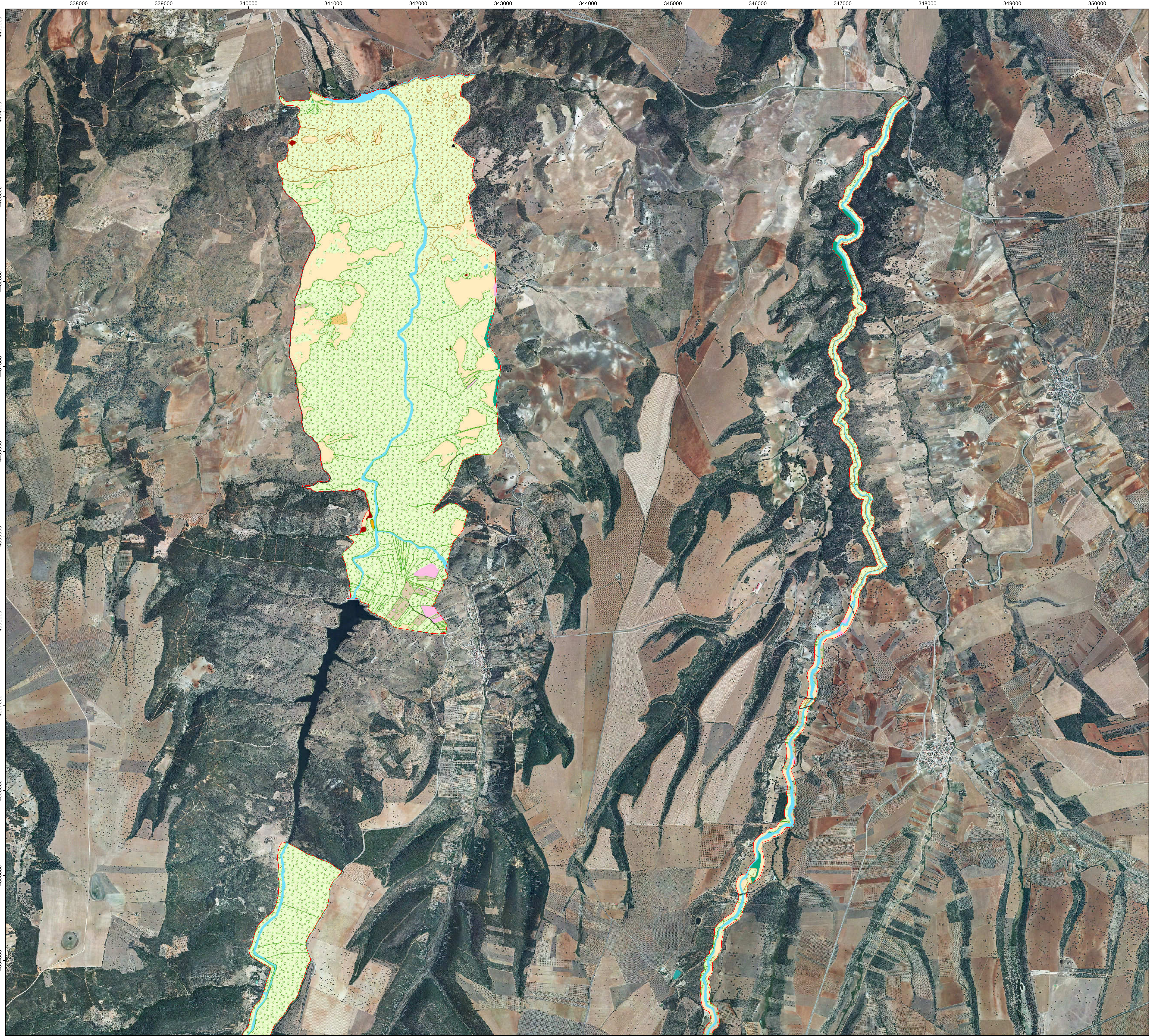
- |                                  |               |
|----------------------------------|---------------|
| Corrientes y superficies de agua | Viñedo        |
| Forestal                         | Pastizal      |
| Frutal                           | Tierra arable |
| Huerta                           | Improductivos |
| Pasto arbustivo                  | Edificaciones |
| Pasto con arbolado               | Viales        |
| Olivar                           | Zona urbana   |



0 0,3 0,6 1,2 1,8 2,4  
Km  
1:15.000



Proyección: UTM HUSO30  
Sistema Geodésico de Referencia: ETRS89  
Cartografía base: Ortofotografía PNOA - Vuelo 2012  
Fecha: septiembre 2016



RED NATURA 2000  
Castilla-La Mancha

**ZEC/ZEPA**  
[Zona Especial de Conservación /  
Zona de Especial Protección para las Aves]

|               |           |
|---------------|-----------|
| <b>CÓDIGO</b> | ES4250013 |
|---------------|-----------|






**DENOMINACIÓN:**  
RÍOS DE LA MARGEN IZQUIERDA  
DEL TAJO Y BERROCALES DEL TAJO

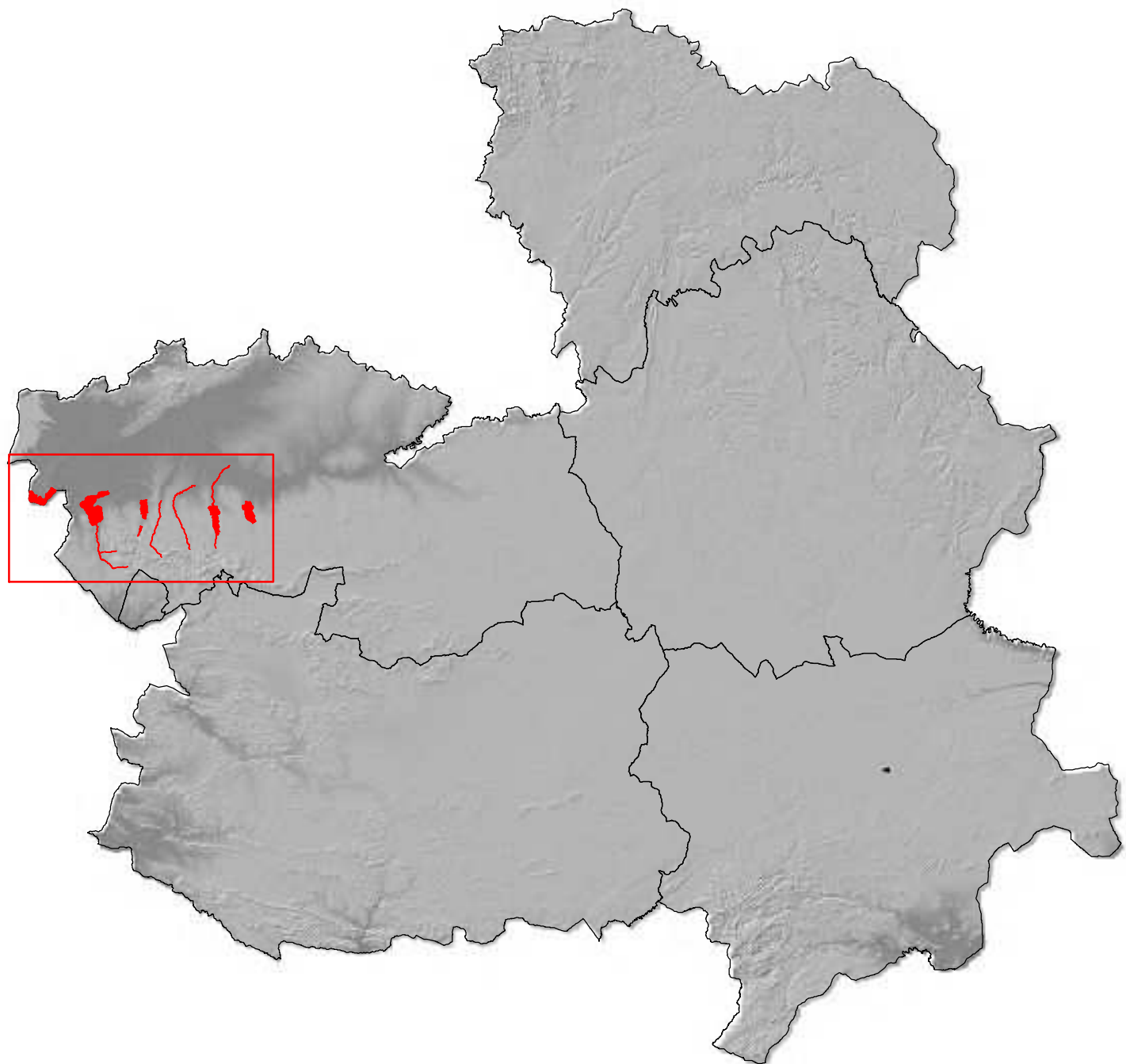
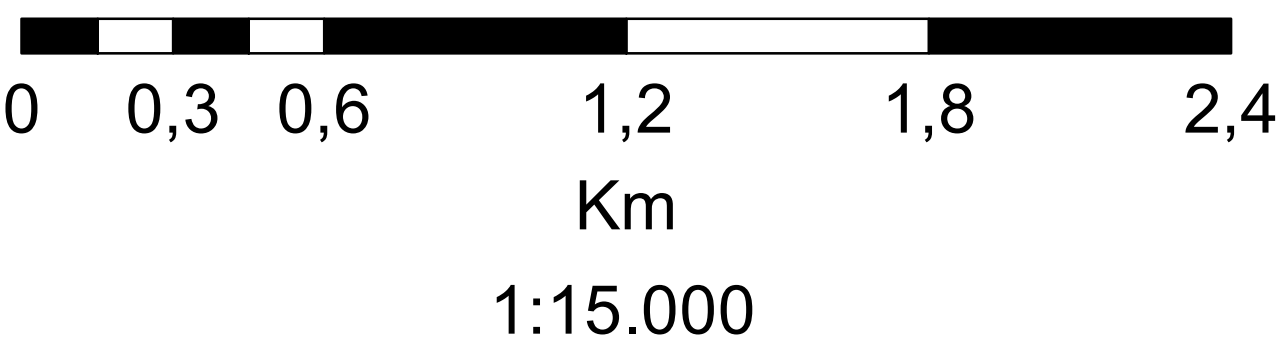
6. Usos del suelo (5 de 12)

**LEYENDA**

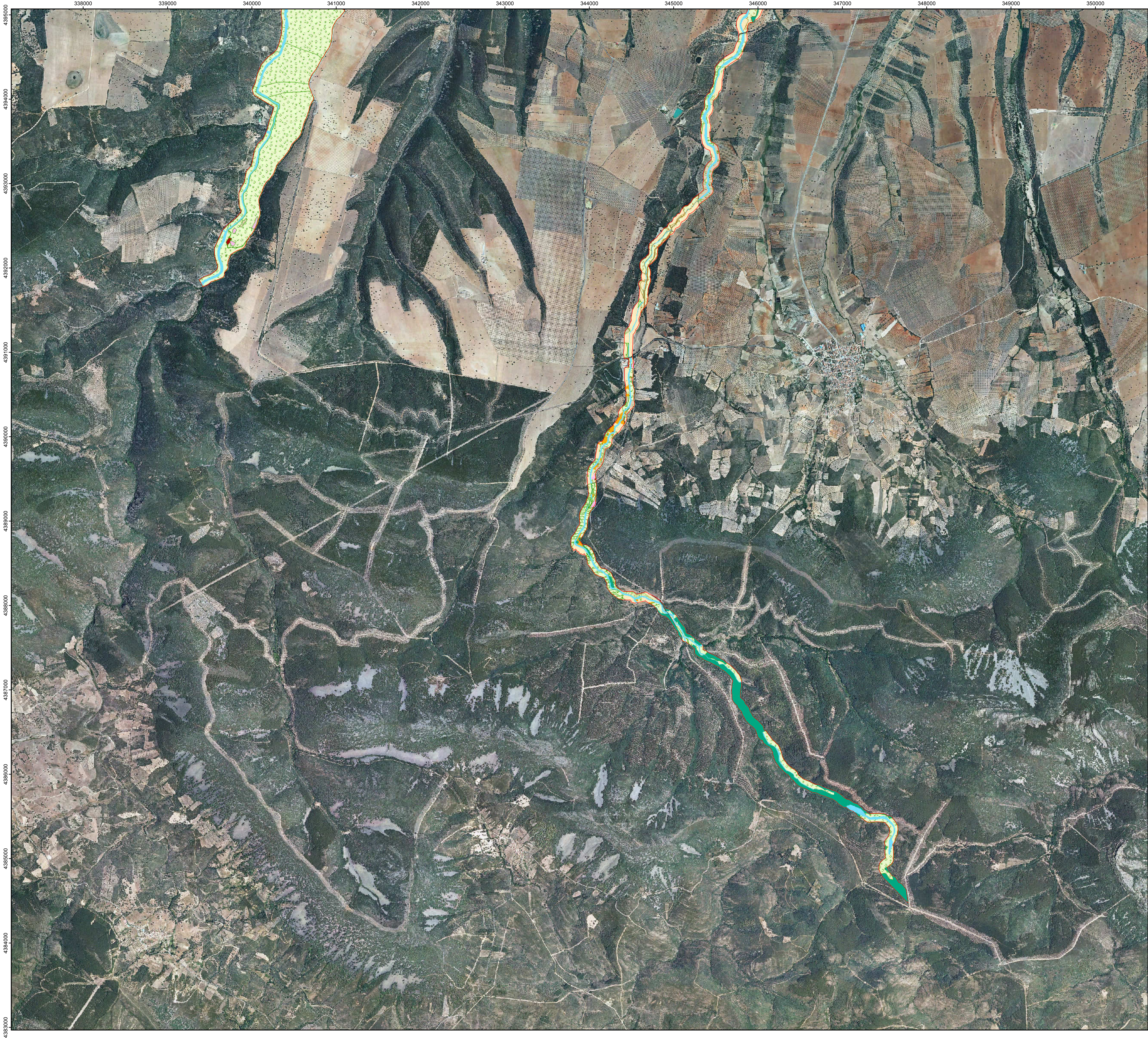
 Límite ZEC/ZEPA

**USOS DEL SUELO**

- |  |   |
|--|---|
|  Corrientes y superficies de agua |  Viñedo          |
|  Forestal                        |  Pastizal       |
|  Frutal                         |  Tierra arable |
|  Huerta                         |  Improductivos |
|  Pasto arbustivo                |  Edificaciones |
|  Pasto con arbolado             |  Viales        |
|  Olivar                         |  Zona urbana   |



Proyección: UTM HUSO30  
Sistema Geodésico de Referencia: ETRS89  
Cartografía base: Ortofotografía PNOA - Vuelo 2012  
Fecha: septiembre 2016



Unión Europea  
Fondo Europeo Agrícola  
de Desarrollo Rural



GOBIERNO  
DE ESPAÑA  
MINISTERIO  
DE AGRICULTURA, ALIMENTACIÓN  
Y MEDIO AMBIENTE



## RED NATURA 2000

### Castilla-La Mancha

### ZEC/ZEPA

[Zona Especial de Conservación /  
Zona de Especial Protección para las Aves]

CÓDIGO

ES4250013

### DENOMINACIÓN:

RÍOS DE LA MARGEN IZQUIERDA  
DEL TAJO Y BERROCALES DEL TAJO

6. Usos del suelo (6 de 12)

### LEYENDA

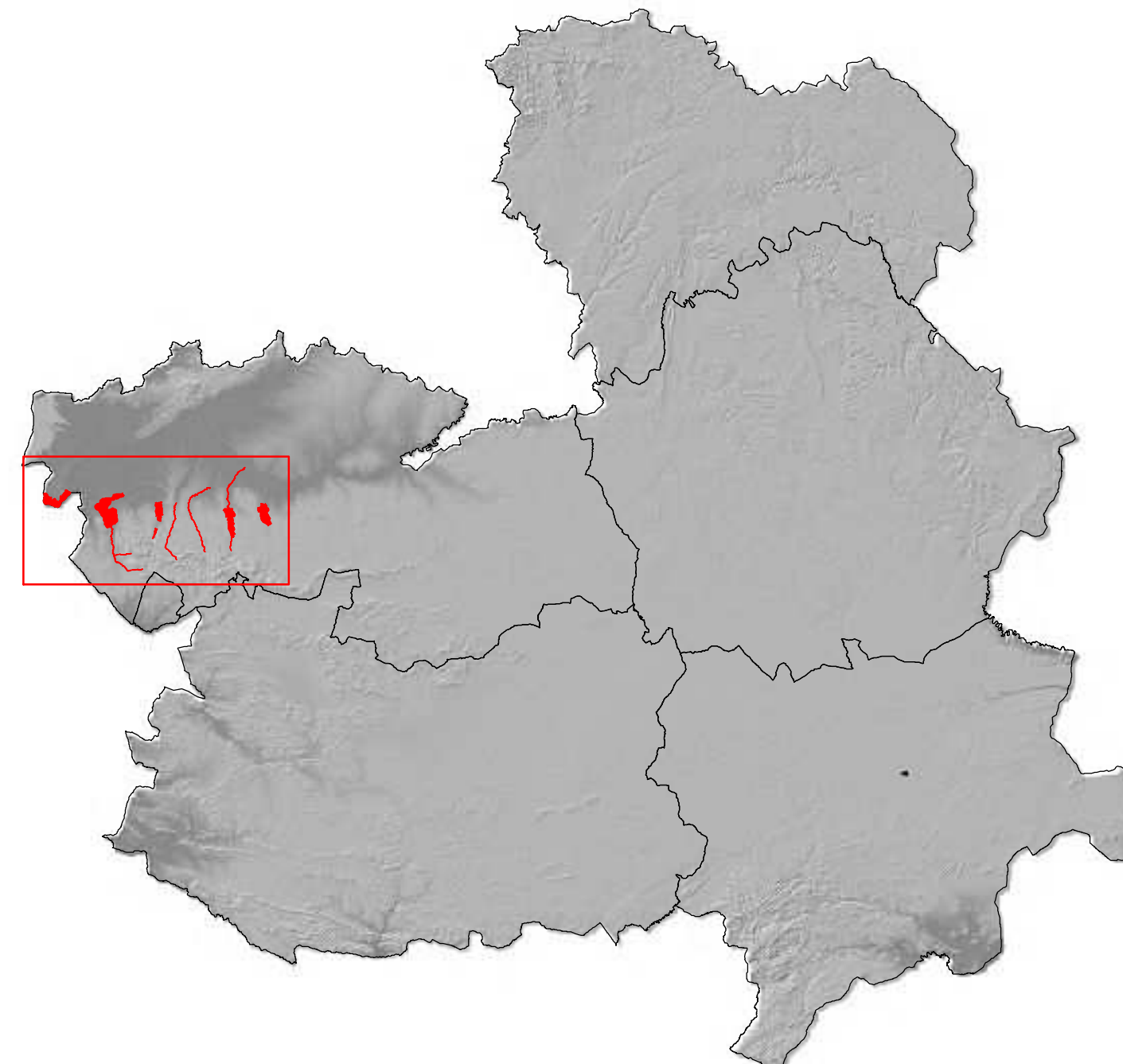
— Límite ZEC/ZEPA

### USOS DEL SUELO

- |                                  |               |
|----------------------------------|---------------|
| Corrientes y superficies de agua | Viñedo        |
| Forestal                         | Pastizal      |
| Frutal                           | Tierra arable |
| Huerta                           | Improductivos |
| Pasto arbustivo                  | Edificaciones |
| Pasto con arbolado               | Viales        |
| Olivar                           | Zona urbana   |



0 0,3 0,6 1,2 1,8 2,4  
Km  
1:15.000



Proyección: UTM HUSO30  
Sistema Geodésico de Referencia: ETRS89  
Cartografía base: Ortofotografía PNOA - Vuelo 2012  
Fecha: septiembre 2016





Unión Europea  
Fondo Europeo Agrícola  
de Desarrollo Rural



GOBIERNO  
DE ESPAÑA



MINISTERIO  
DE AGRICULTURA, ALIMENTACIÓN  
Y MEDIO AMBIENTE



NATURA 2000



Castilla-La Mancha

RED NATURA 2000  
Castilla-La Mancha

ZEC/ZEPA  
[Zona Especial de Conservación /  
Zona de Especial Protección para las Aves]

CÓDIGO

ES4250013

DENOMINACIÓN:  
RÍOS DE LA MARGEN IZQUIERDA  
DEL TAJO Y BERROCALES DEL TAJO

6. Usos del suelo (7 de 12)

LEYENDA

 Límite ZEC/ZEPA

USOS DEL SUELO

 Corrientes y superficies de agua

 Forestal

 Frutal

 Huerta

 Pasto arbustivo

 Pasto con arbolado

 Olivar

 Viñedo

 Pastizal

 Tierra arable

 Improductivos

 Edificaciones

 Viales

 Zona urbana

N



00,30,61,21,82,4

Km

1:15.000



Proyección: UTM HUSO30  
Sistema Geodésico de Referencia: ETRS89  
Cartografía base: Ortofotografía PNOA - Vuelo 2012  
Fecha: septiembre 2016



RED NATURA 2000  
Castilla-La Mancha

**ZEC/ZEPA**  
[Zona Especial de Conservación /  
Zona de Especial Protección para las Aves]

|               |           |
|---------------|-----------|
| <b>CÓDIGO</b> | ES4250013 |
|---------------|-----------|

**DENOMINACIÓN:**  
RÍOS DE LA MARGEN IZQUIERDA  
DEL TAJO Y BERROCALES DEL TAJO

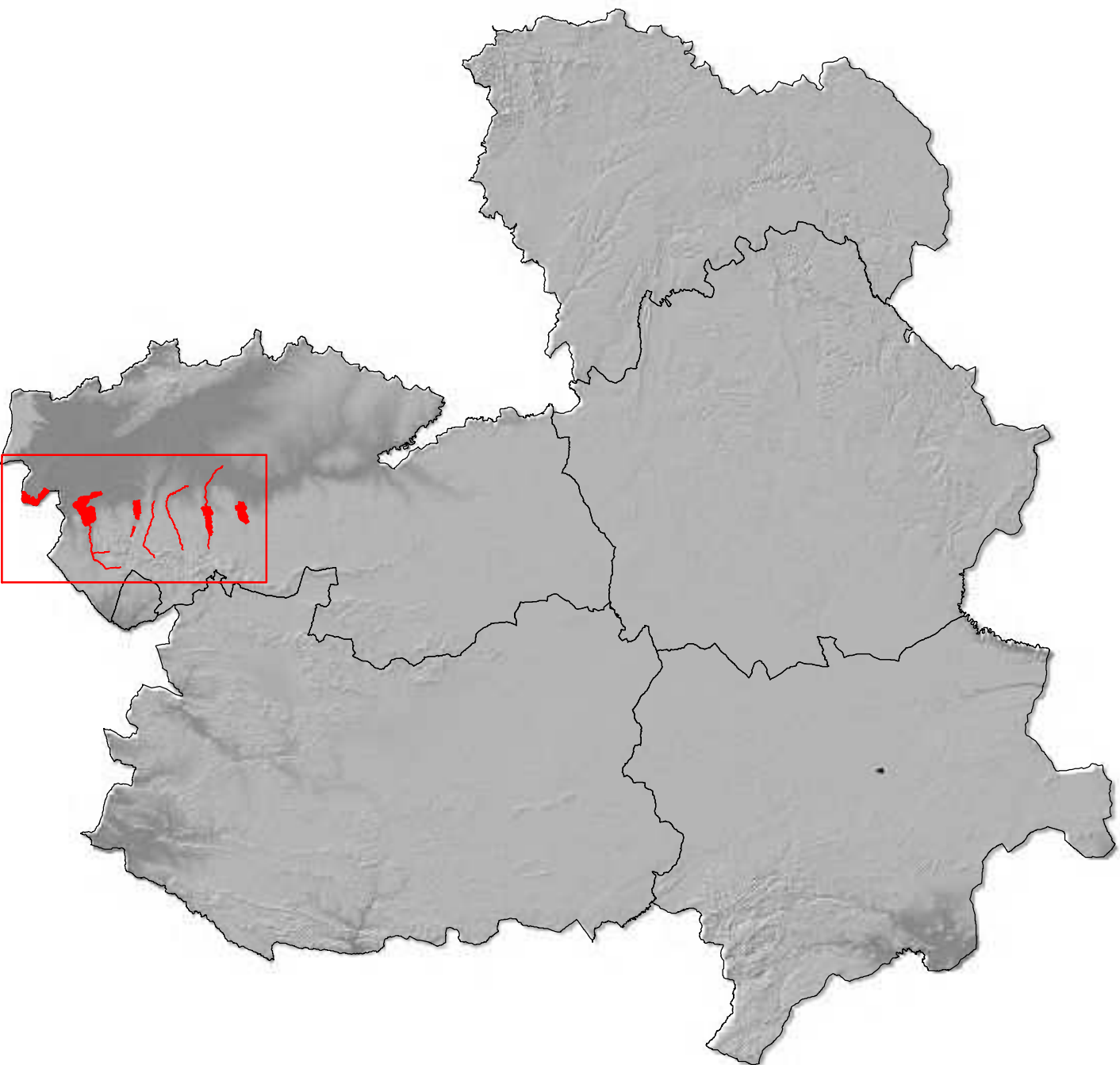
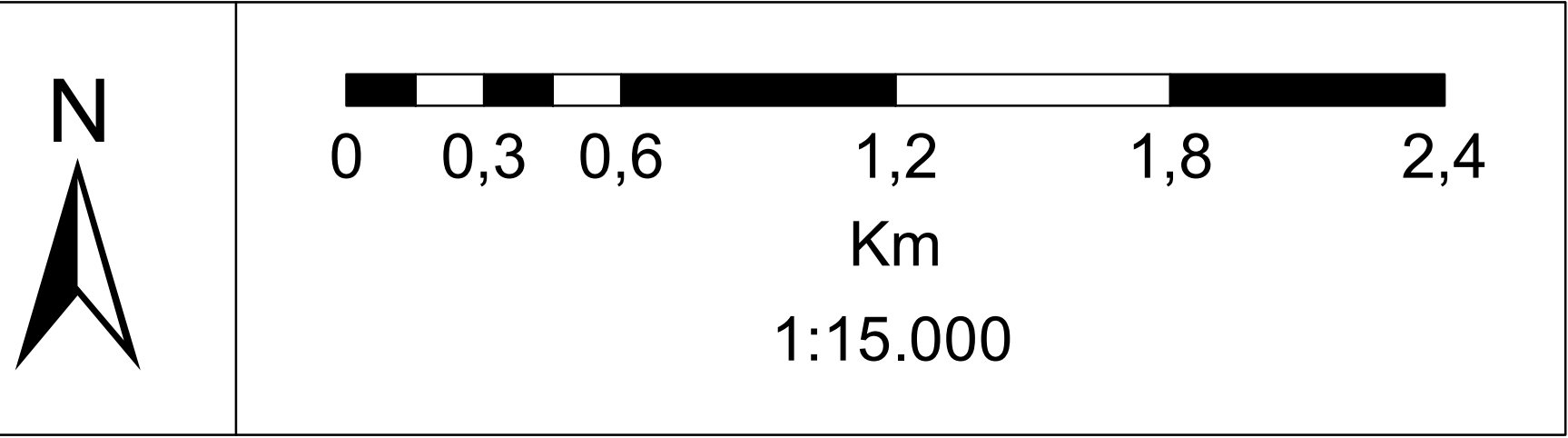
6. Usos del suelo (8 de 12)

**LEYENDA**

 Límite ZEC/ZEPA

**USOS DEL SUELO**

- |  |   |
|--|---|
|  Corrientes y superficies de agua |  Viñedo          |
|  Forestal                        |  Pastizal       |
|  Frutal                         |  Tierra arable |
|  Huerta                         |  Improductivos |
|  Pasto arbustivo                |  Edificaciones |
|  Pasto con arbolado             |  Viales        |
|  Olivar                         |  Zona urbana   |



Proyección: UTM HUSO30  
Sistema Geodésico de Referencia: ETRS89  
Cartografía base: Ortofotografía PNOA - Vuelo 2012  
Fecha: septiembre 2016





Unión Europea  
Fondo Europeo Agrícola  
de Desarrollo Rural



GOBIERNO  
DE ESPAÑA



MINISTERIO  
DE AGRICULTURA, ALIMENTACIÓN  
Y MEDIO AMBIENTE



NATURA 2000



Castilla-La Mancha

RED NATURA 2000

Castilla-La Mancha

ZEC/ZEPA

[Zona Especial de Conservación /  
Zona de Especial Protección para las Aves]

CÓDIGO

ES4250013

DENOMINACIÓN:

RÍOS DE LA MARGEN IZQUIERDA  
DEL TAJO Y BERROCALES DEL TAJO

6. Usos del suelo (9 de 12)

LEYENDA

Límite ZEC/ZEPA

USOS DEL SUELO

Corrientes y superficies de agua

Forestal

Frutal

Huerta

Pasto arbustivo

Pasto con arbolado

Olivar

Viñedo

Pastizal

Tierra arable

Improductivos

Edificaciones

Viales

Zona urbana

N



0 0,3 0,6 1,2 1,8 2,4

Km

1:15.000




Proyección: UTM HUSO30

Sistema Geodésico de Referencia: ETRS89


Cartografía base: Ortofotografía PNOA - Vuelo 2012

Fecha: septiembre 2016







Unión Europea  
Fondo Europeo Agrícola  
de Desarrollo Rural




GOBIERNO  
DE ESPAÑA



MINISTERIO  
DE AGRICULTURA, ALIMENTACIÓN  
Y MEDIO AMBIENTE



NATURA 2000



Castilla-La Mancha

RED NATURA 2000

Castilla-La Mancha

ZEC/ZEPA

[Zona Especial de Conservación /  
Zona de Especial Protección para las Aves]

CÓDIGO

ES4250013

DENOMINACIÓN:

RÍOS DE LA MARGEN IZQUIERDA  
DEL TAJO Y BERROCALES DEL TAJO

6. Usos del suelo (10 de 12)

LEYENDA

Límite ZEC/ZEPA

USOS DEL SUELO

Corrientes y superficies de agua

Forestal

Frutal

Huerta

Pasto arbustivo

Pasto con arbolado

Olivar

Viñedo

Pastizal

Tierra arable


Improductivos

Edificaciones

Viales

Zona urbana

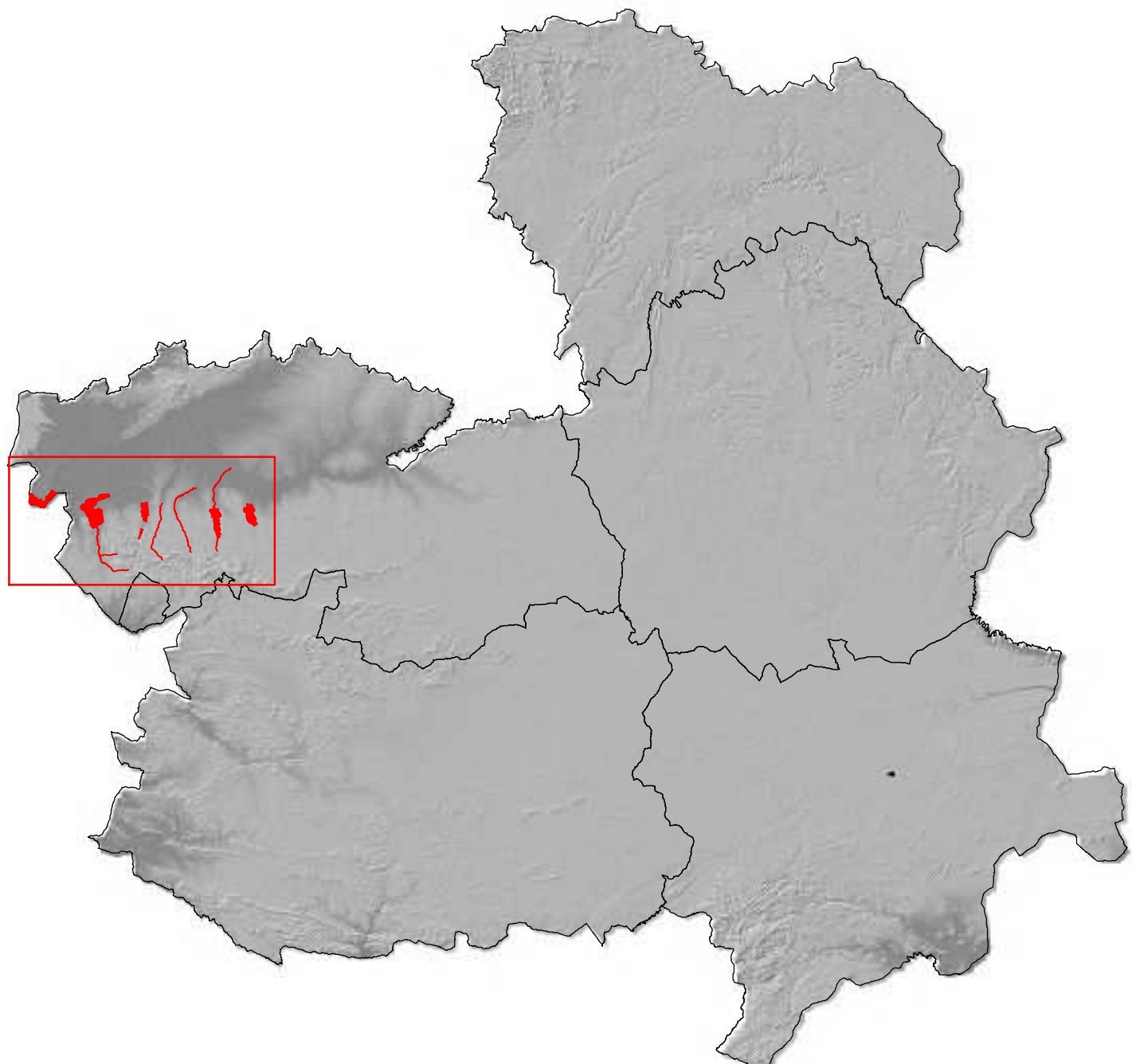
N



00.30.61.21.82.4

Km

1:15.000

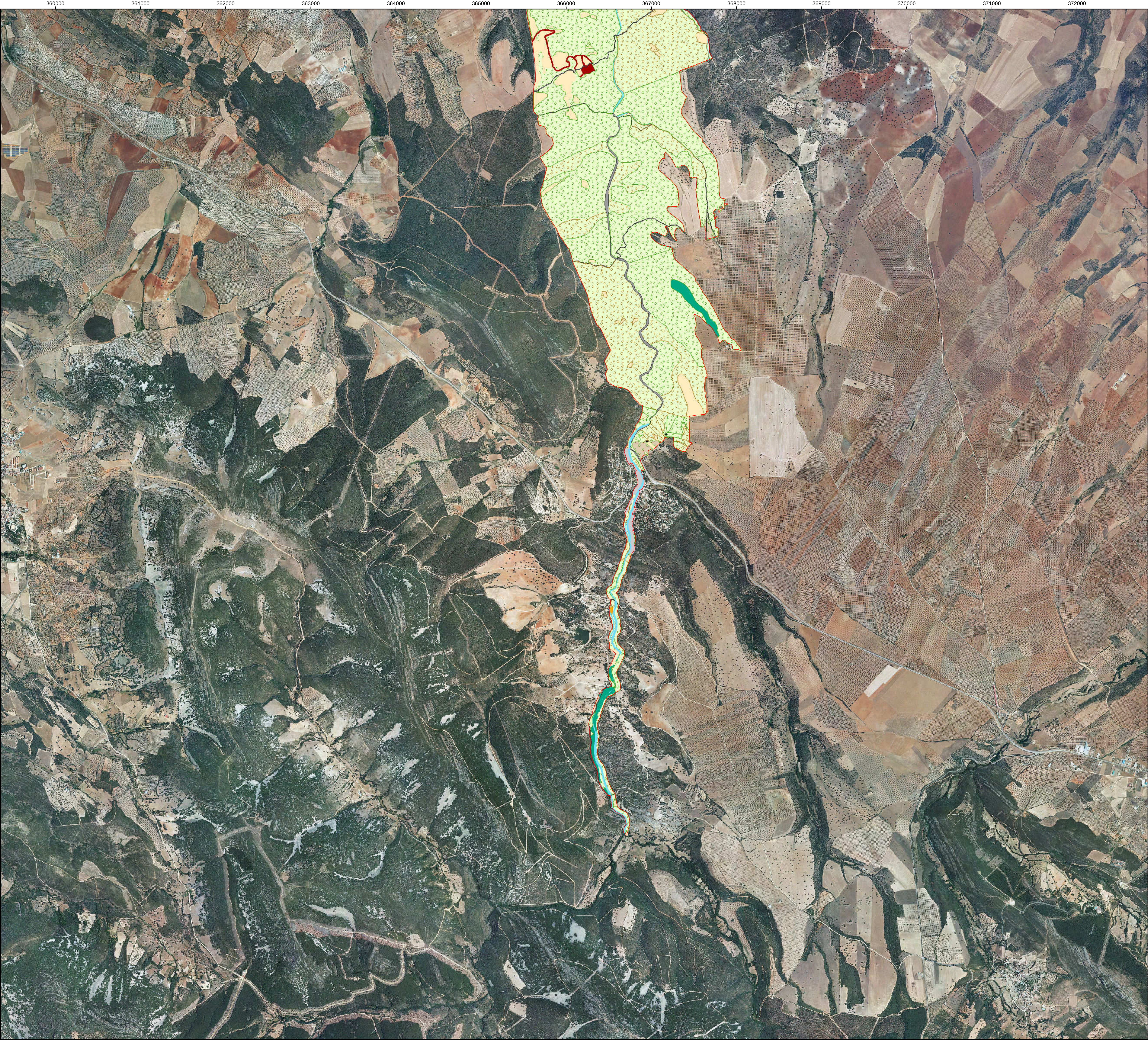


Proyección: UTM HUSO30

Sistema Geodésico de Referencia: ETRS89

Cartografía base: Ortofotografía PNOA - Vuelo 2012

Fecha: septiembre 2016



**RED NATURA 2000**  
Castilla-La Mancha

**ZEC/ZEPA**  
[Zona Especial de Conservación /  
Zona de Especial Protección para las Aves]

|               |           |
|---------------|-----------|
| <b>CÓDIGO</b> | ES4250013 |
|---------------|-----------|

**DENOMINACIÓN:**  
RÍOS DE LA MARGEN IZQUIERDA  
DEL TAJO Y BERROCALES DEL TAJO

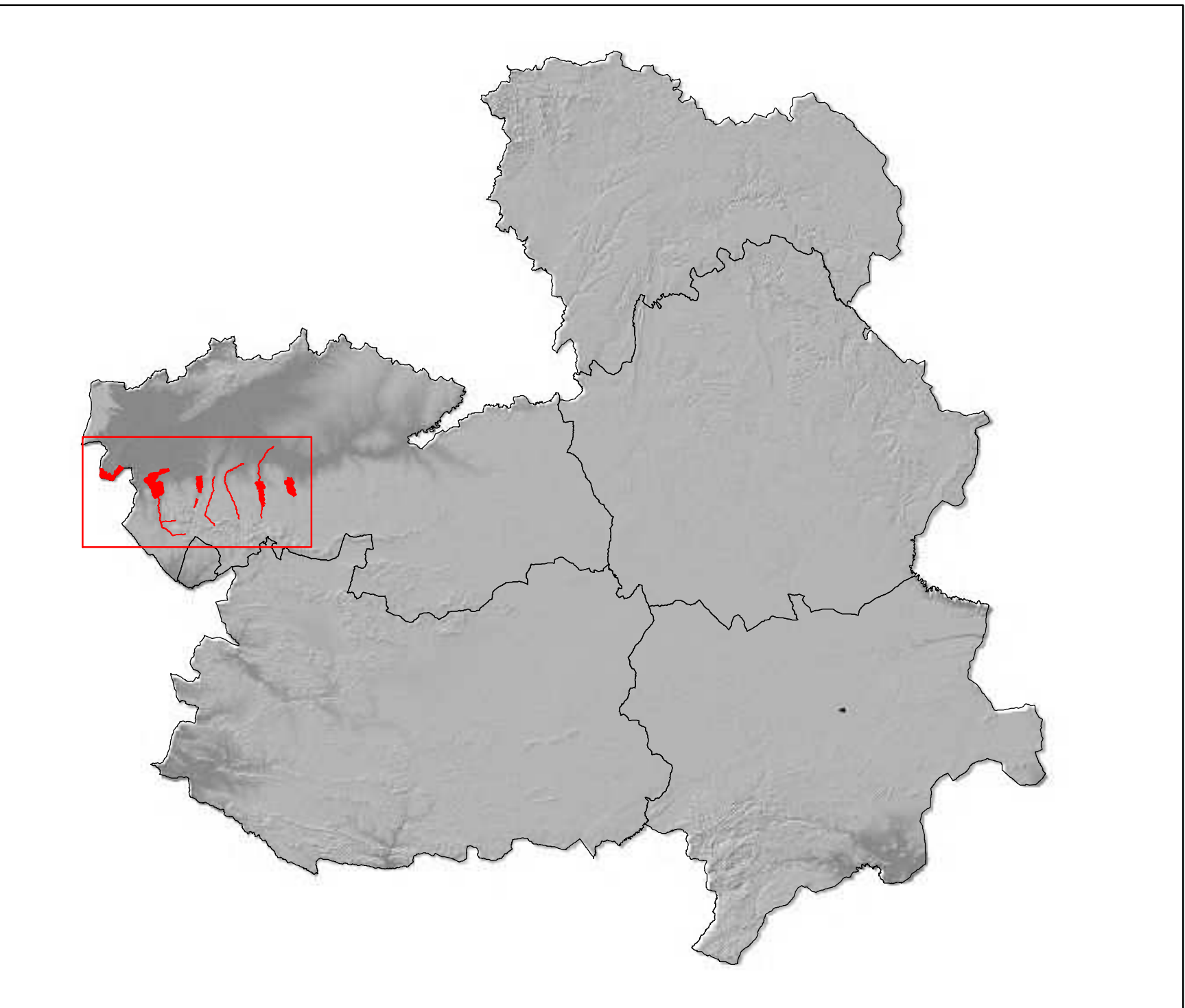
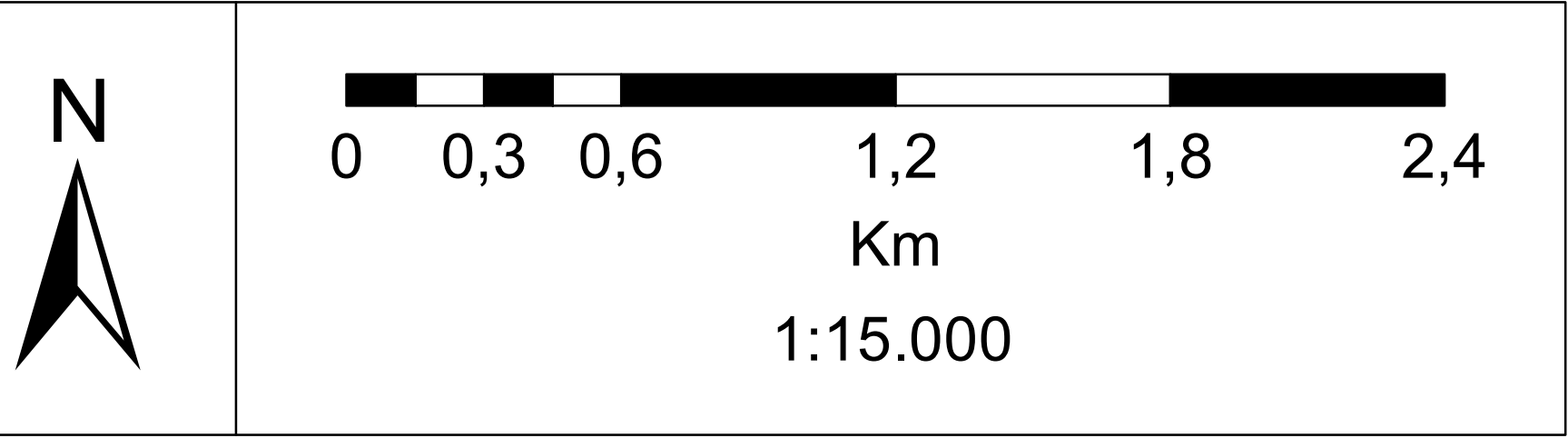
6. Usos del suelo (11 de 12)

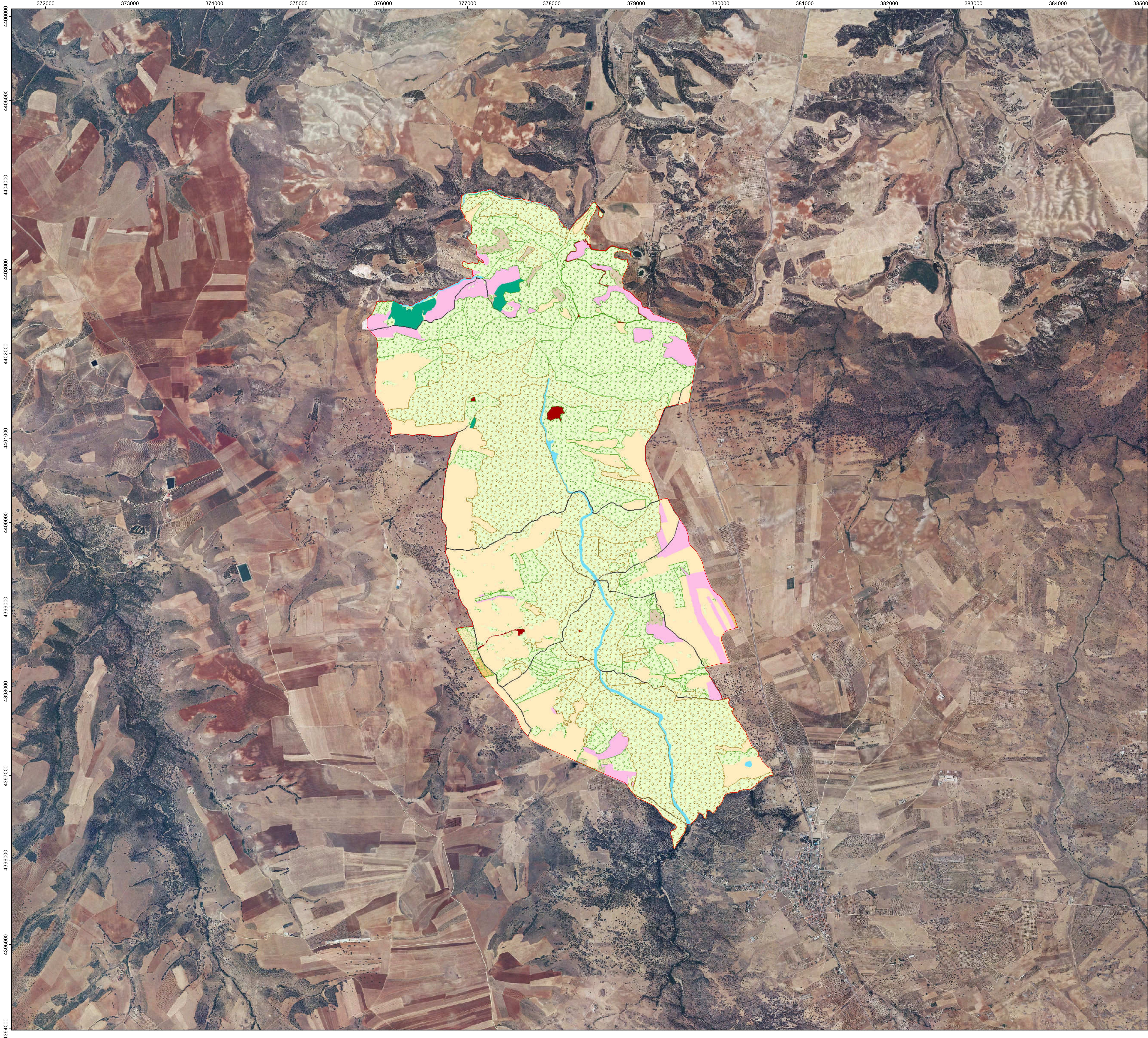
**LEYENDA**

 Límite ZEC/ZEPA

**USOS DEL SUELO**

- |  |   |
|--|---|
|  Corrientes y superficies de agua |  Viñedo          |
|  Forestal                        |  Pastizal       |
|  Frutal                         |  Tierra arable |
|  Huerta                         |  Improductivos |
|  Pasto arbustivo                |  Edificaciones |
|  Pasto con arbolado             |  Viales        |
|  Olivar                         |  Zona urbana   |





**RED NATURA 2000**  
Castilla-La Mancha

**ZEC/ZEPA**  
[Zona Especial de Conservación /  
Zona de Especial Protección para las Aves]

|               |           |
|---------------|-----------|
| <b>CÓDIGO</b> | ES4250013 |
|---------------|-----------|

**DENOMINACIÓN:**  
RÍOS DE LA MARGEN IZQUIERDA  
DEL TAJO Y BERROCALES DEL TAJO

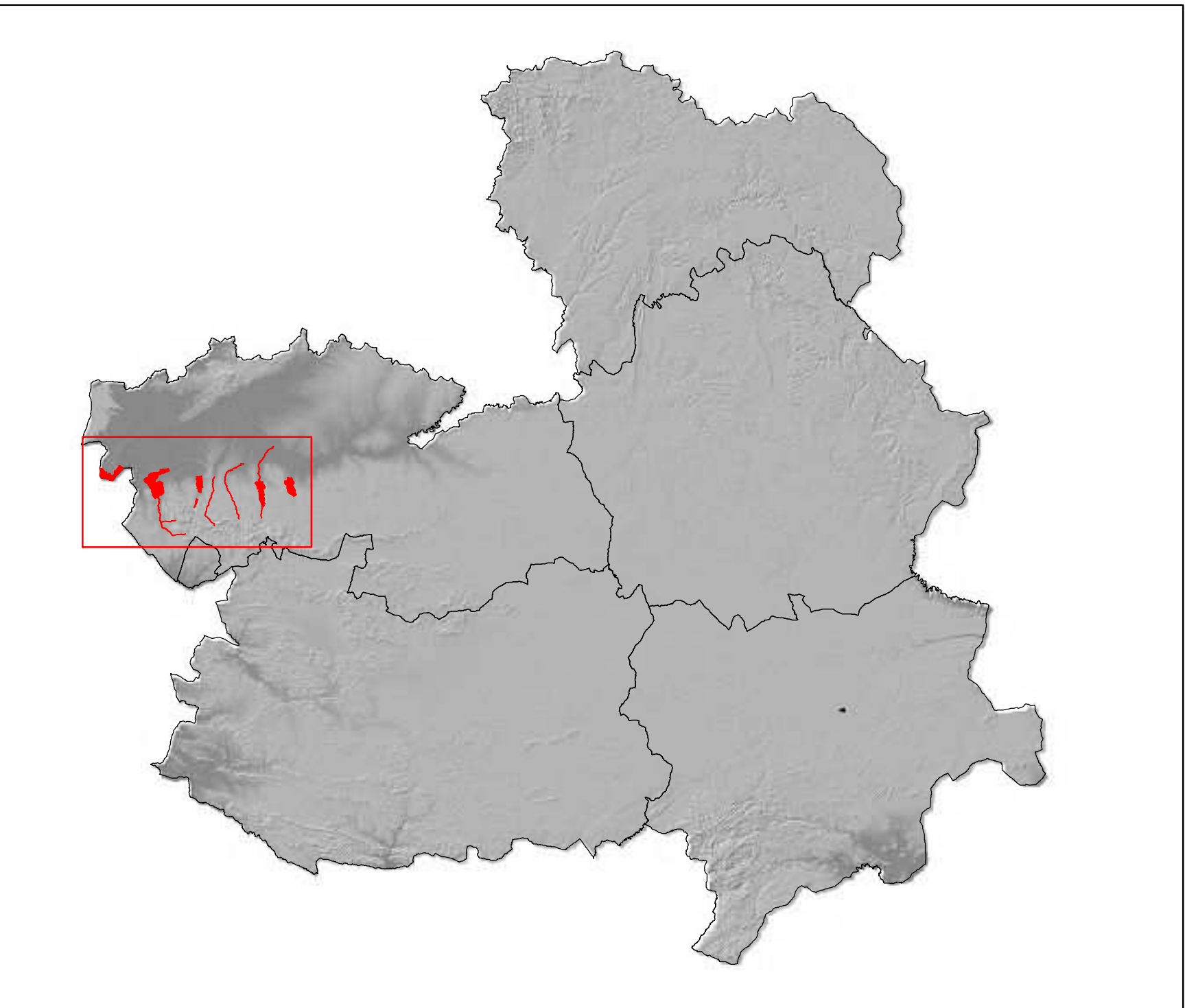
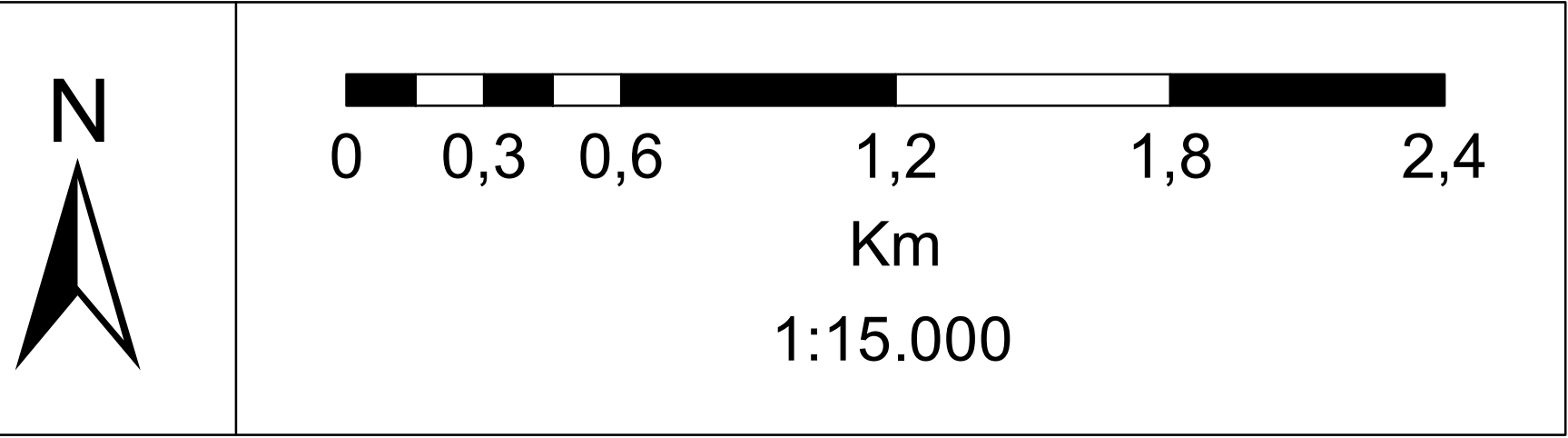
6. Usos del suelo (12 de 12)

**LEYENDA**

□ Límite ZEC/ZEPA

**USOS DEL SUELO**

|                                  |               |
|----------------------------------|---------------|
| Corrientes y superficies de agua | Viñedo        |
| Forestal                         | Pastizal      |
| Frutal                           | Tierra arable |
| Huerta                           | Improductivos |
| Pasto arbustivo                  | Edificaciones |
| Pasto con arbolado               | Viales        |
| Olivar                           | Zona urbana   |



Proyección: UTM HUSO30  
Sistema Geodésico de Referencia: ETRS89  
Cartografía base: Ortofotografía PNOA - Vuelo 2012  
Fecha: septiembre 2016