



## RED NATURA 2000

Castilla-La Mancha

### ZEC/ZEPA

[Zona Especial de Conservación /  
Zona de Especial Protección para las Aves]

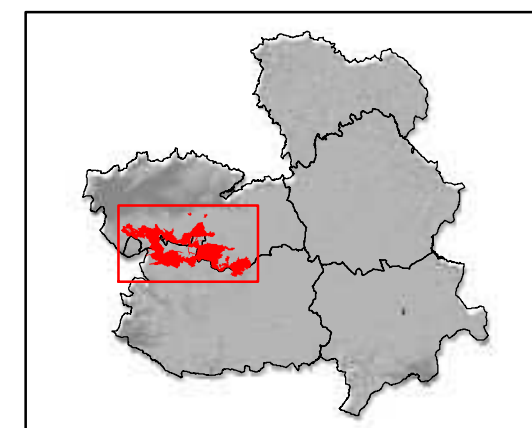
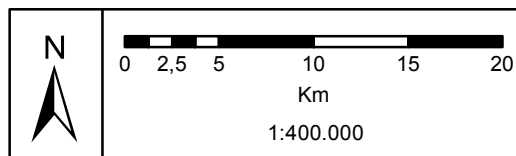
**CÓDIGO** ES4250005 / ES0000093

**DENOMINACIÓN:**  
MONTES DE TOLEDO

8. Geología. Distribución de encuadres

### LEYENDA

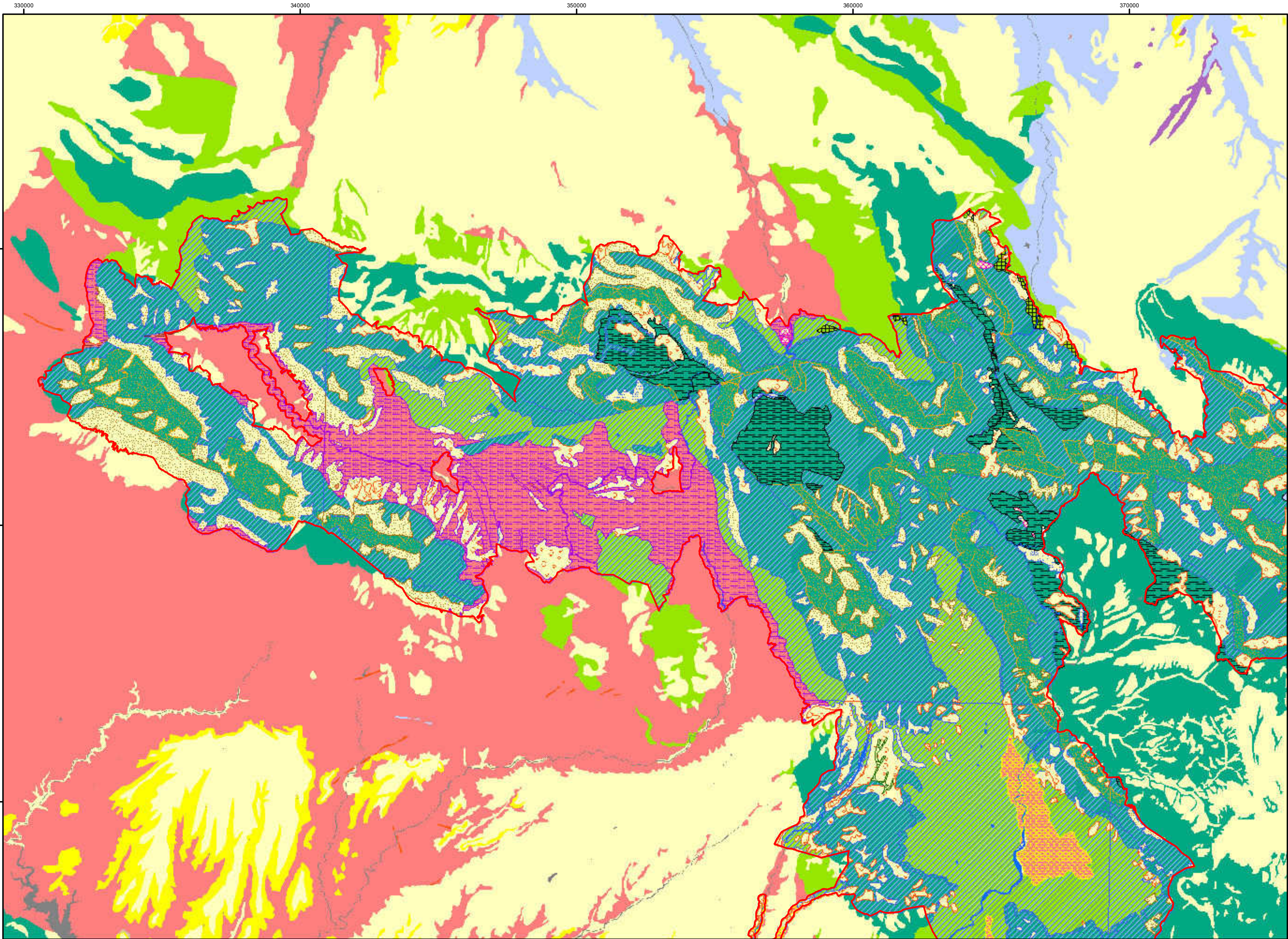
 Límite ZEC/ZEPA



Proyección: UTM HUSO 30  
Sistema Geodésico de Referencia: ETRS89  
Cartografía Base: MTN 1:500.000 IGN

Fecha: septiembre 2016





**RED NATURA 2000**  
Castilla-La Mancha

**ZEC/ZEPA**  
[Zona Especial de Conservación /  
Zona de Especial Protección para las Aves]

**CÓDIGO** ES4250005 / ES0000093

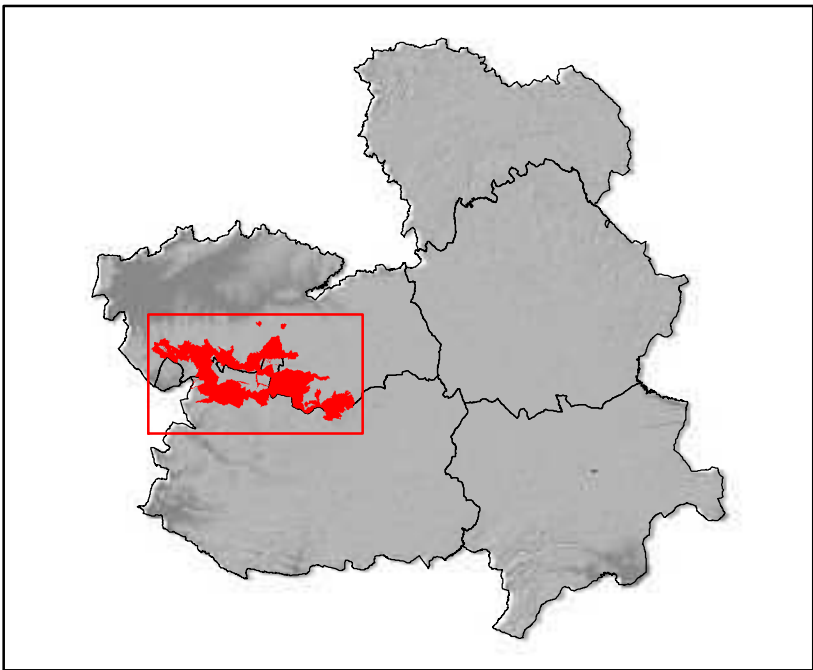
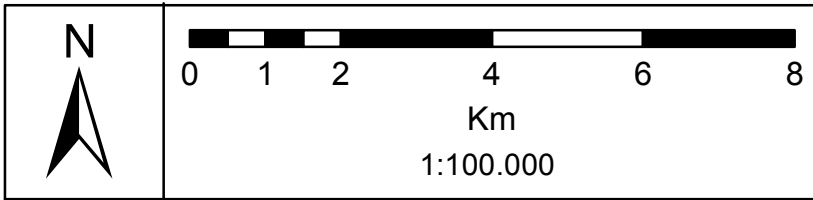
**DENOMINACIÓN:**  
MONTES DE TOLEDO

8. Geología (1 de 5)












**LEYENDA**

Límite ZEC/ZEPA

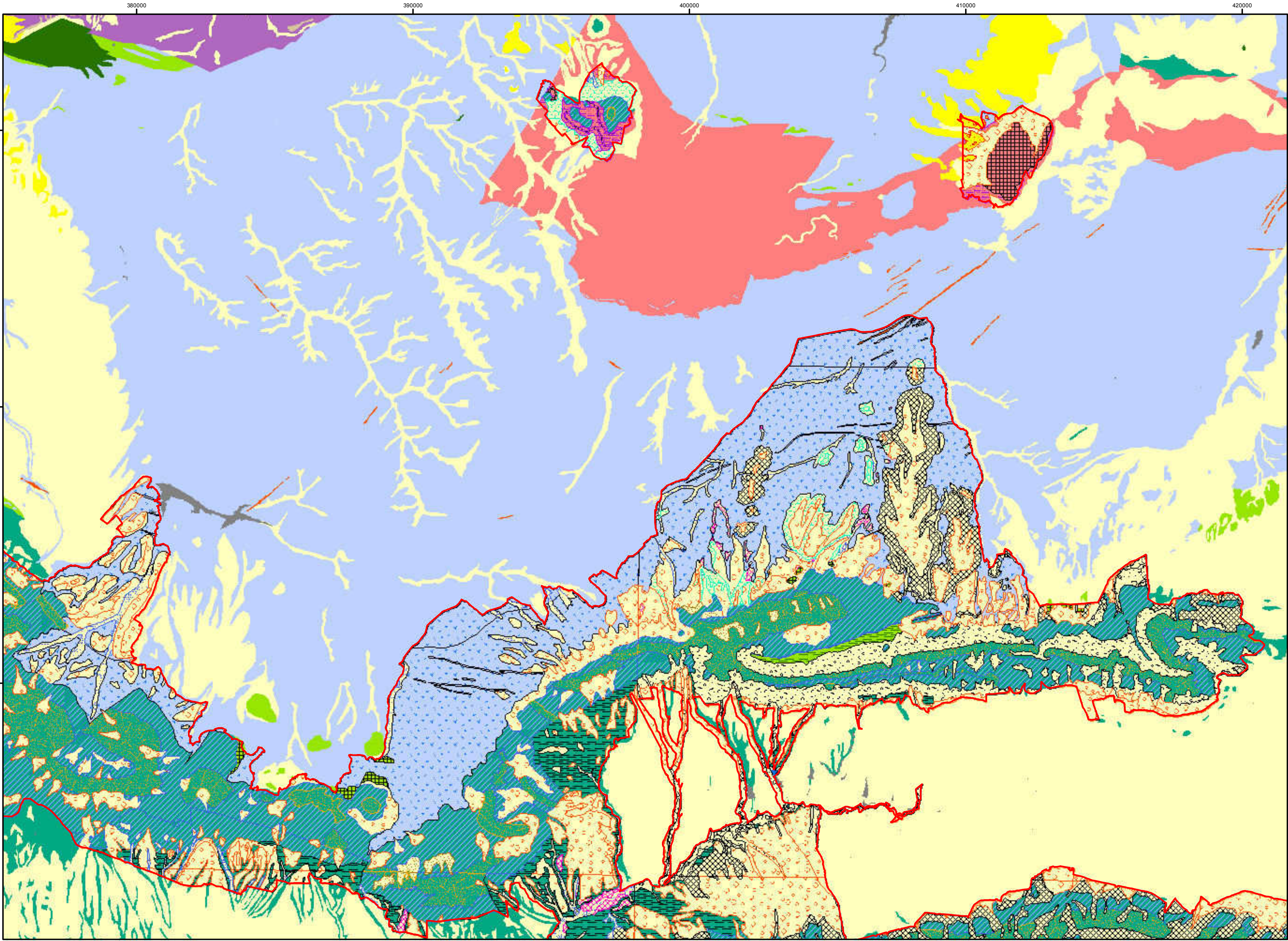
- Periodo geológico
- |                |                 |
|----------------|-----------------|
| Indiferenciado | Devónico        |
| Cuaternario    | Silúrico        |
| Neógeno        | Ordovícico      |
| Paleógeno      | Cámbrico        |
| Cretácico      | Paleozoico      |
| Pérmico        | Neoproterozoico |
| Carbonífero    |                 |



**Proyección: UTM HUSO 30**  
**Sistema Geodésico de Referencia: ETRS89**  
**Cartografía Base: Cartografía geológica 1:50.000 GEODE**  
**Fecha: septiembre 2016**

LITOLOGÍA							
	Alternancias de areniscas, cuarcitas y pizarras		Coluvial. Bloques, cantos y arenas		Gravas y cantos poligénicos. Arenas, limos y arcillas arenosas. Carbonatos		Pizarras negras a verde oscuro y areniscas
	Aluvial. Cantos, gravas, arenas y arcillas		Complejo vulcano-sedimentario: pizarras bandeadas, areniscas, cuarcitas y vulcanitas ácidas		Limolitas		Pizarras negras y bandeadas, areniscas y conglomerados
	Aluvial. Gravass, cantos, arenas y limos		Conglomerados		Limos y arcillas en matriz limo-arenosa		Pizarras verdes, limolitas, grauvas, areniscas y calizas. Alternancias de Urda
	Arcosas		Conglomerados, areniscas y limos rojos		Manto eólico y dunas. Arenas		Pizarras y grauvas con areniscas. Domo extremeño
	Areniscas		Costra calcárea pulverulenta, nodular y laminar-bandeada		Masas de agua		Pizarras, pizarras bandeadas y limolitas, niveles carbonatados
	Cantos y bloques angulosos cuarcíticos. Canchales		Cuarcitas y cuarcita armoricana		Mármoles		Rocas básicas (gabros, diabasas, ofitas)
	Cantos, gravas y bloques en matriz areno-arcillosa. Glacis y rañas		Fondos de valle. Arenas, limos y gravas		Navas y fondos endorreicos. Limos arenosos negros. Fangos salinos		Sills, tobas y cineritas básicos
			Granitos. Facies porfídicas, equigranulares y biotíticas		Pegmatitas, apilitas y aplopegmatitas		





**RED NATURA 2000**  
Castilla-La Mancha

**ZEC/ZEPA**  
[Zona Especial de Conservación /  
Zona de Especial Protección para las Aves]

**CÓDIGO** ES4250005 / ES0000093

**DENOMINACIÓN:**  
MONTES DE TOLEDO

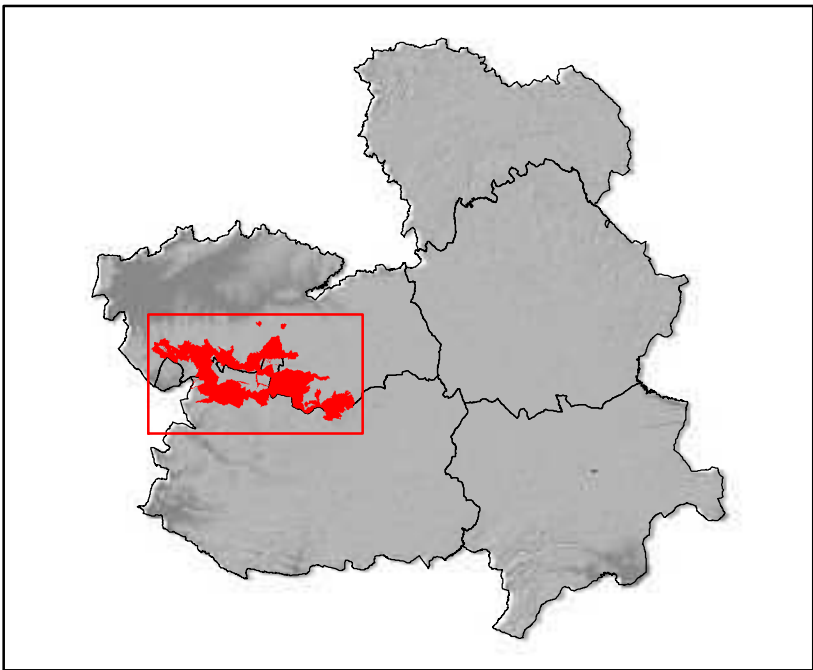
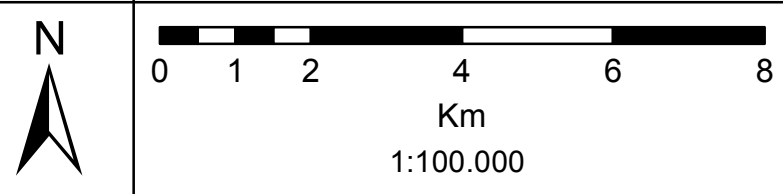
8. Geología (2 de 5)

**LEYENDA**

Límite ZEC/ZEPA

**Periodo geológico**

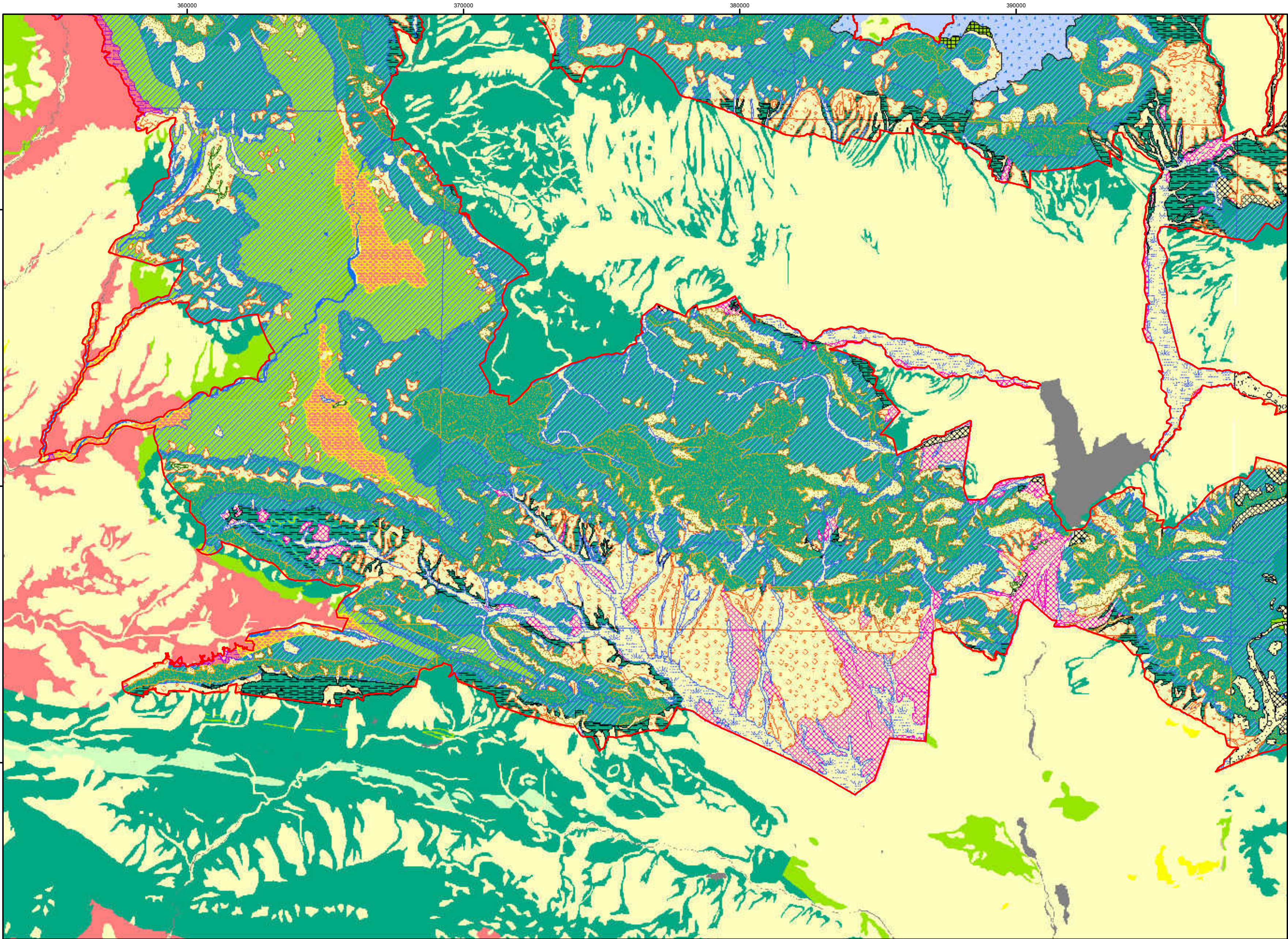
Indiferenciado	Devónico
Cuaternario	Silúrico
Neógeno	Ordovícico
Paleógeno	Cámbrico
Cretácico	Paleozoico
Pérmico	Neoproterozoico
Carbonífero	



**Proyección: UTM HUSO 30**  
**Sistema Geodésico de Referencia: ETRS89**  
**Cartografía Base: Cartografía geológica 1:50.000 GEODE**  
**Fecha: septiembre 2016**

LITOLOGÍA		
Alternancias de areniscas, cuarcitas y pizarras	Coluvial. Bloques, cantos y arenas	Gravas y cantos poligénicos. Arenas, limos y arcillas arenosas. Carbonatos
Aluvial. Cantos, gravas, arenas y arcillas	Complejo vulcano-sedimentario: pizarras bandeadas, areniscas, cuarcitas y vulcanitas ácidas	Limolitas
Aluvial. Gravas, cantos, arenas y limos	Conglomerados	Limos y arcillas en matriz limo-arenosa
Arcosas	Conglomerados, areniscas y limos rojos	Manto eólico y dunas. Arenas
Areniscas	Costra calcárea pulverulenta, nodular y laminar-bandeada	Masas de agua
Cantos y bloques angulosos cuarcíticos. Canchales	Cuarcitas y cuarcita armoricana	Mármoles
Cantos, gravas y bloques en matriz areno-arcillosa. Glacis y rañas	Fondos de valle. Arenas, limos y gravas	Navas y fondos endorreicos. Limos arenosos negros. Fangos salinos
	Granitos. Facies porfídicas, equigranulares y biotíticas	Pegmatitas, apilitas y aplopegmatitas
		Pizarras negras a verde oscuro y areniscas
		Pizarras negras y bandeadas, areniscas y conglomerados
		Pizarras verdes, limolitas, grauvacas, areniscas y calizas. Alternancias de Urda
		Pizarras y grauvacas con areniscas. Domo extremeño
		Pizarras, pizarras bandeadas y limolitas, niveles carbonatados
		Rocas básicas (gabros, diabasas, ofitas)
		Sills, tobas y cineritas básicos





**RED NATURA 2000**  
Castilla-La Mancha

**ZEC/ZEPA**  
[Zona Especial de Conservación /  
Zona de Especial Protección para las Aves]

**CÓDIGO** ES4250005 / ES0000093

**DENOMINACIÓN:**  
MONTES DE TOLEDO

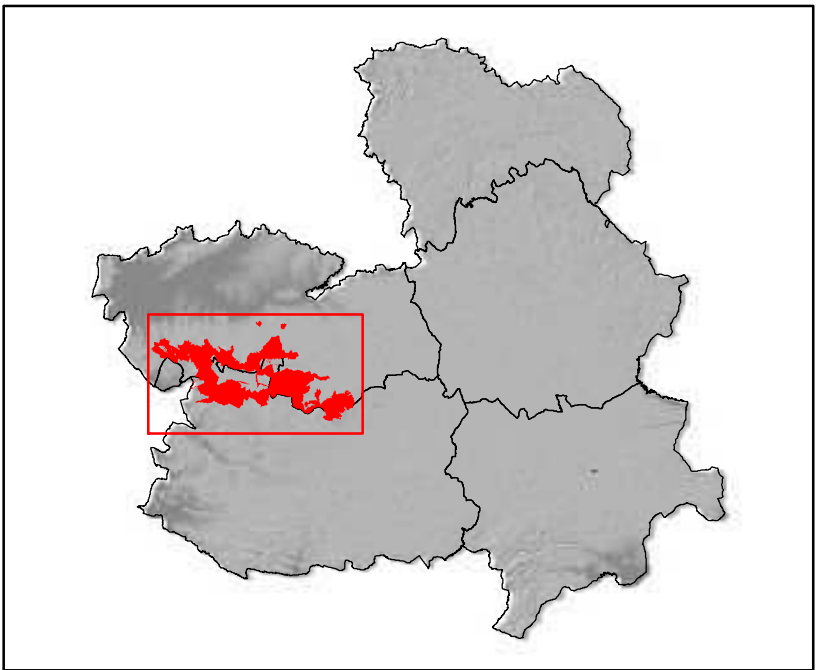
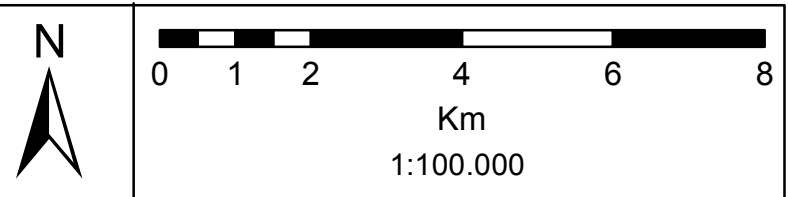
8. Geología (3 de 5)

**LEYENDA**

Límite ZEC/ZEPA

Periodo geológico

- |                |                 |
|----------------|-----------------|
| Indiferenciado | Devónico        |
| Cuaternario    | Silúrico        |
| Neógeno        | Ordovícico      |
| Paleógeno      | Cámbrico        |
| Cretácico      | Paleozoico      |
| Pérmico        | Neoproterozoico |
| Carbonífero    |                 |



**Proyección: UTM HUSO 30**  
**Sistema Geodésico de Referencia: ETRS89**  
**Cartografía Base: Cartografía geológica 1:50.000 GEODE**  
**Fecha: septiembre 2016**

<b>LITOLOGÍA</b>	Coluvial. Bloques, cantos y arenas	Gravas y cantos poligénicos. Arenas, limos y arcillas arenosas. Carbonatos	Pizarras negras a verde oscuro y areniscas
Alternancias de areniscas, cuarcitas y pizarras	Complejo vulcano-sedimentario: pizarras bandeadas, areniscas, cuarcitas y vulcanitas ácidas	Limolitas	Pizarras negras y bandeadas, areniscas y conglomerados
Aluvial. Cantos, gravas, arenas y arcillas	Conglomerados	Limos y arcillas en matriz limo-arenosa	Pizarras verdes, limolitas, grauvas, areniscas y calizas. Alternancias de Urda
Aluvial. Gravass, cantos, arenas y limos	Conglomerados, areniscas y limos rojos	Manto eólico y dunas. Arenas	Pizarras y grauvas con areniscas. Domo extremeño
Arcosas	Costra calcárea pulverulenta, nodular y laminar-bandeada	Masas de agua	Pizarras, pizarras bandeadas y limolitas, niveles carbonatados
Areniscas	Cuarcitas y cuarcita armoricana	Mármoles	Rocas básicas (gabros, diabasas, ofitas)
Cantos y bloques angulosos cuarcíticos. Canchales	Fondos de valle. Arenas, limos y gravas	Navas y fondos endorreicos. Limos arenosos negros. Fangos salinos	Sills, tobas y cineritas básicos
Cantos, gravas y bloques en matriz areno-arcillosa. Glacis y rañas	Granitos. Facies porfídicas, equigranulares y biotíticas	Pegmatitas, apilitas y aplopegmatitas	



RED NATURA 2000  
Castilla-La Mancha

**ZEC/ZEPA**  
[Zona Especial de Conservación /  
Zona de Especial Protección para las Aves]

**CÓDIGO** ES4250005 / ES0000093




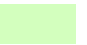









**DENOMINACIÓN:**  
MONTES DE TOLEDO

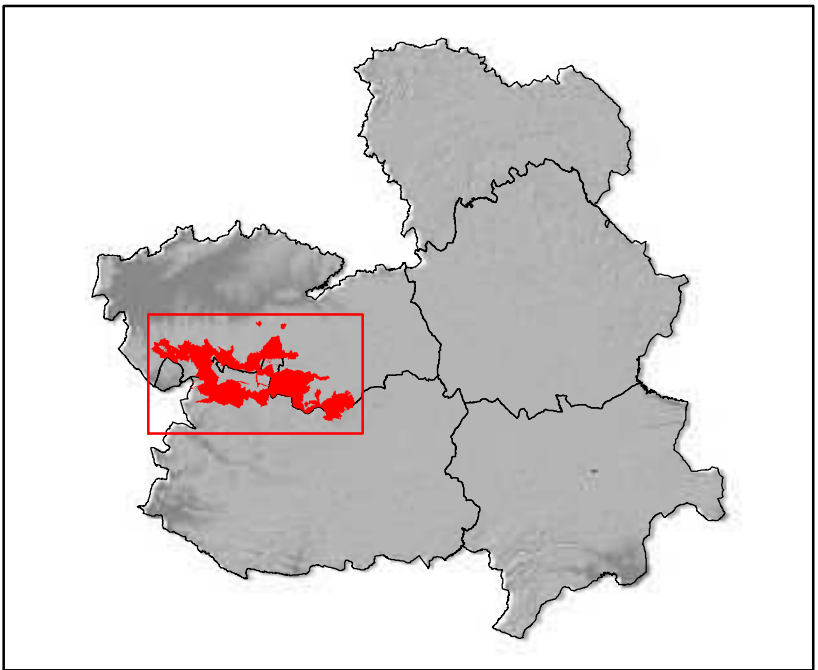
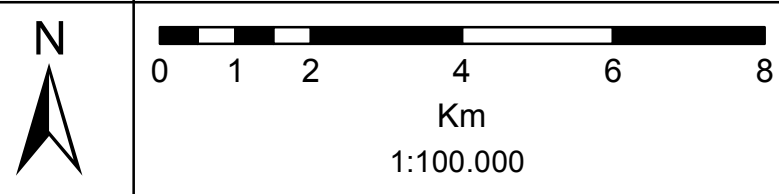
8. Geología (4 de 5)

LEYENDA

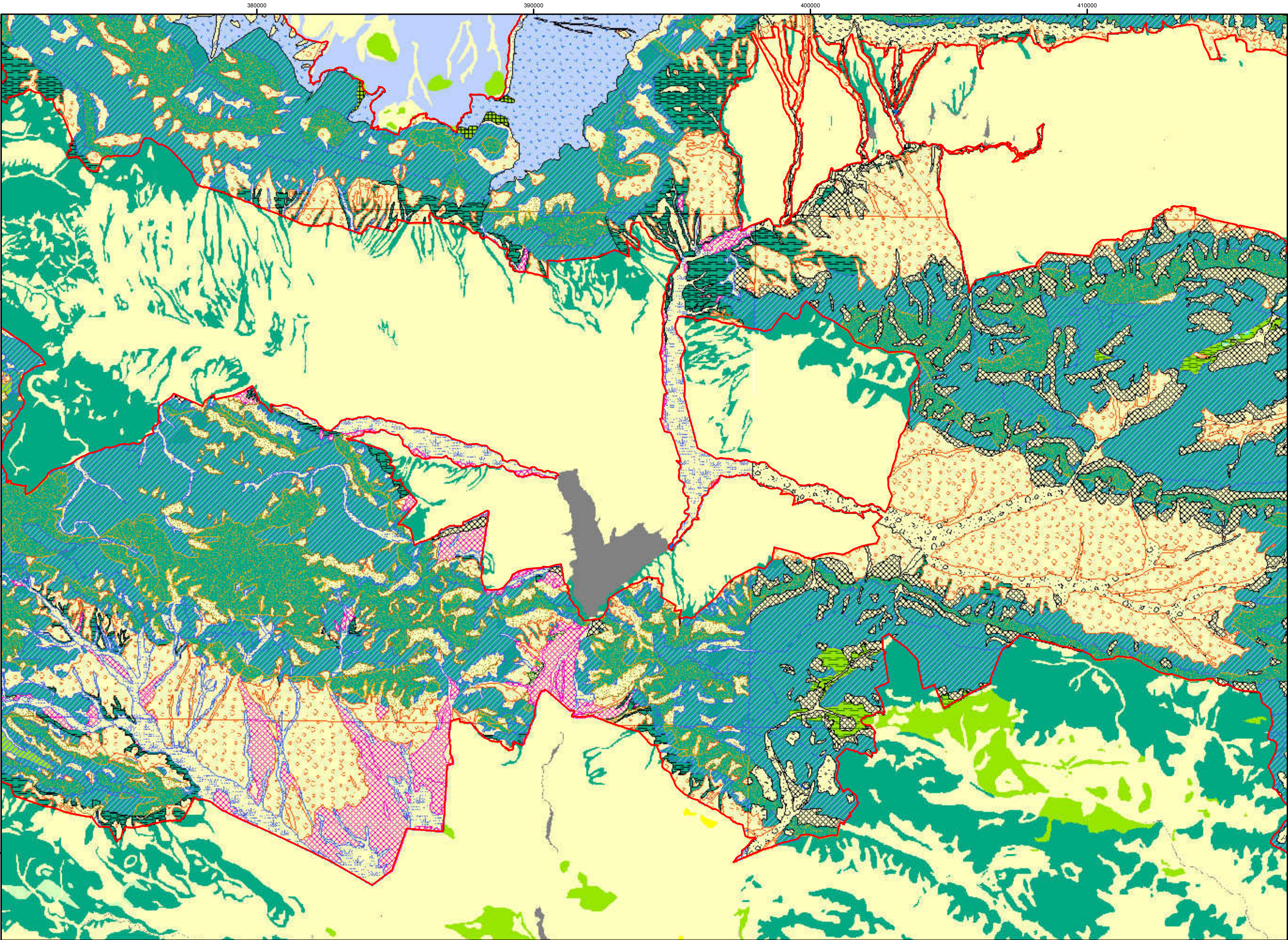
 Límite ZEC/ZEPA

Periodo geológico

 Indiferenciado	 Devónico
 Cuaternario	 Silúrico
 Neógeno	 Ordovícico
 Paleógeno	 Cámbrico
 Cretácico	 Paleozoico
 Pérmico	 Neoproterozoico
 Carbonífero	

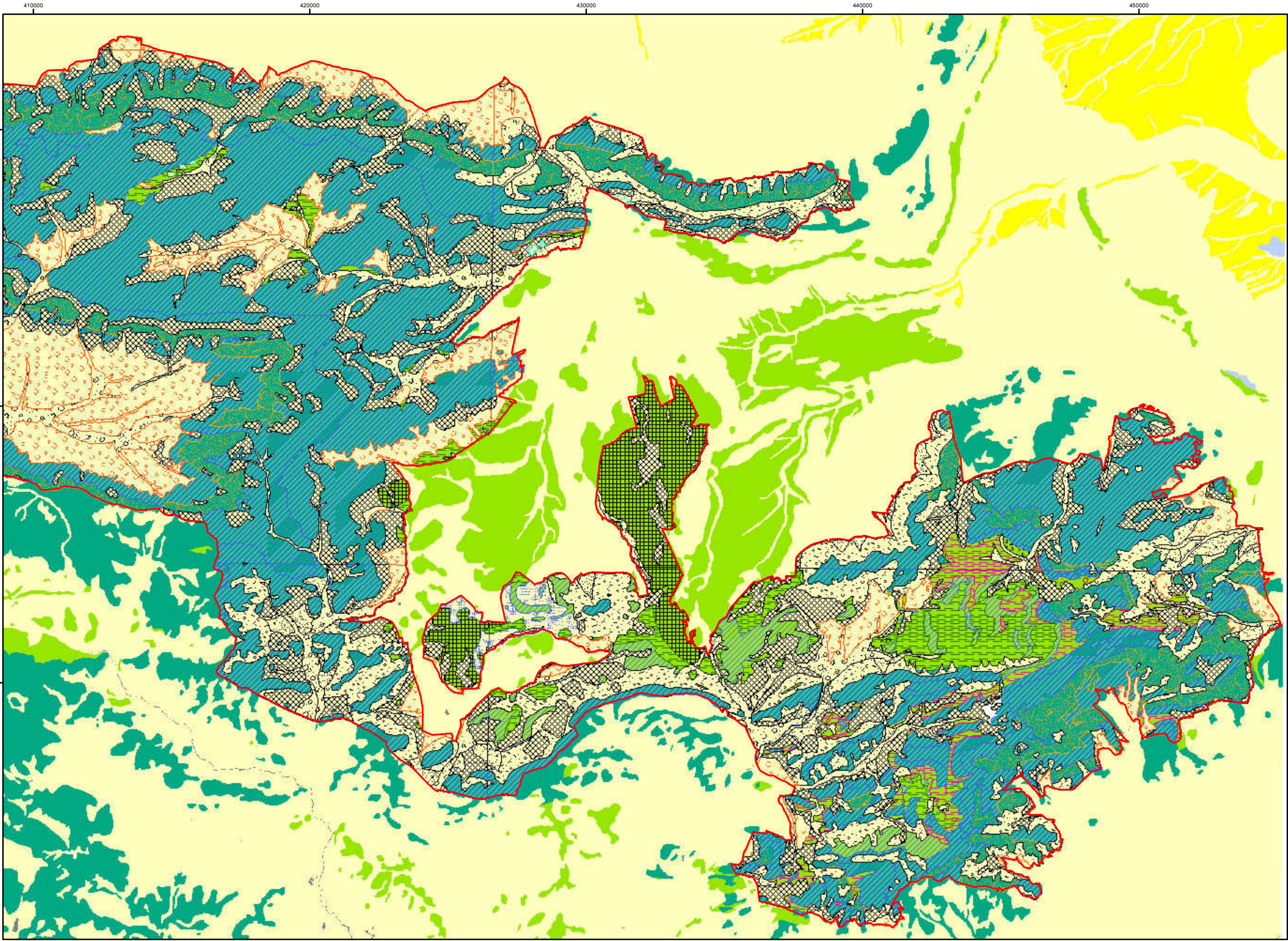


Proyección: UTM HUSO 30  
Sistema Geodésico de Referencia: ETRS89  
Cartografía Base: Cartografía geológica 1:50.000 GEODE  
Fecha: septiembre 2016



<b>LITOLOGÍA</b>	 Coluvial. Bloques, cantos y arenas	 Gravas y cantos poligénicos. Arenas, limos y arcillas arenosas. Carbonatos	 Pizarras negras a verde oscuro y areniscas
 Alternancias de areniscas, cuarcitas y pizarras	 Complejo vulcano-sedimentario: pizarras bandeadas, areniscas, cuarcitas y vulcanitas ácidas	 Limolitas	 Pizarras negras y bandeadas, areniscas y conglomerados
 Aluvial. Cantos, gravas, arenas y arcillas	 Conglomerados	 Limos y arcillas en matriz limo-arenosa	 Pizarras verdes, limolitas, grauvacas, areniscas y calizas. Alternancias de Urda
 Aluvial. Gravas, cantos, arenas y limos	 Conglomerados, areniscas y limos rojos	 Manto eólico y dunas. Arenas	 Pizarras y grauvacas con areniscas. Domo extremeño
 Arcosas	 Costra calcárea pulverulenta, nodular y laminar-bandeada	 Masas de agua	 Pizarras, pizarras bandeadas y limolitas, niveles carbonatados
 Areniscas	 Cuarcitas y cuarcita armoricana	 Mármoles	 Rocas básicas (gabros, diabasas, ofitas)
 Cantos y bloques angulosos cuarcíticos. Canchales	 Fondos de valle. Arenas, limos y gravas	 Navas y fondos endorreicos. Limos arenosos negros. Fangos salinos	 Sills, tobas y cineritas básicos
 Cantos, gravas y bloques en matriz areno-arcillosa. Glacis y rañas	 Granitos. Facies porfídicas, equigranulares y biotíticas	 Pegmatitas, apaitas y aplopegmatitas	





**RED NATURA 2000**  
Castilla-La Mancha

**ZEC/ZEPA**  
[Zona Especial de Conservación /  
Zona de Especial Protección para las Aves]

**CÓDIGO** ES4250005 / ES0000093

**DENOMINACIÓN:**  
MONTES DE TOLEDO

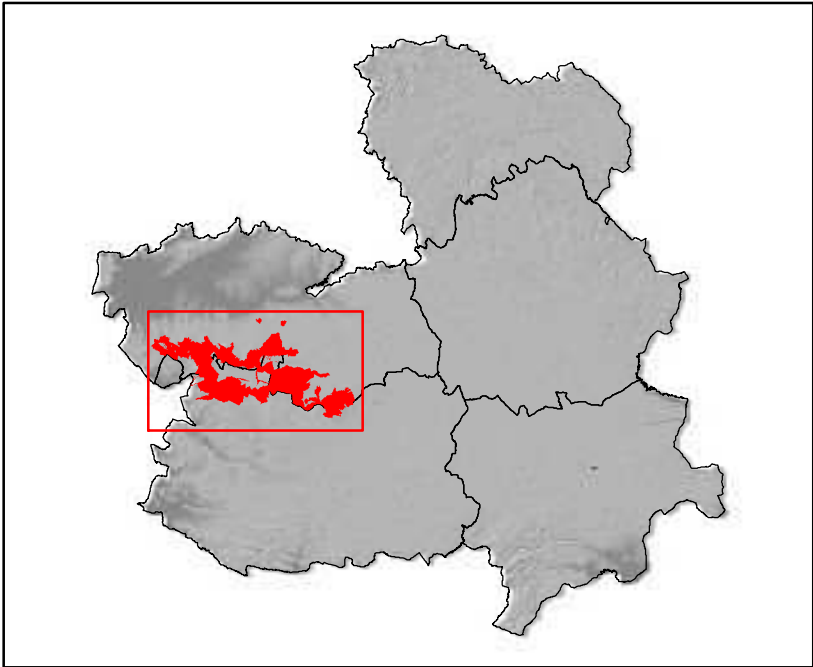
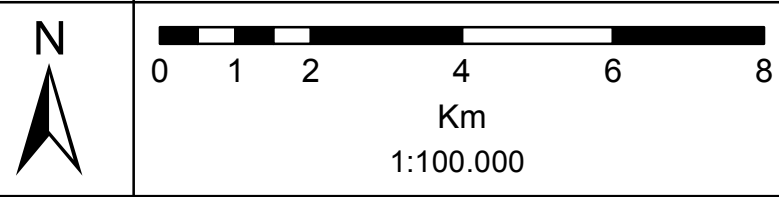
8. Geología (5 de 5)

**LEYENDA**

Límite ZEC/ZEPA

Periodo geológico

Indiferenciado	Devónico
Cuaternario	Silúrico
Neógeno	Ordovícico
Paleógeno	Cámbrico
Cretácico	Paleozoico
Pérmico	Neoproterozoico
Carbonífero	



**Proyección: UTM HUSO 30**  
**Sistema Geodésico de Referencia: ETRS89**  
**Cartografía Base: Cartografía geológica 1:50.000 GEODE**  
**Fecha: septiembre 2016**

<b>LITOLOGÍA</b>	Coluvial. Bloques, cantos y arenas	Gravas y cantos poligénicos. Arenas, limos y arcillas arenosas. Carbonatos	Pizarras negras a verde oscuro y areniscas
Alternancias de areniscas, cuarcitas y pizarras	Complejo vulcano-sedimentario: pizarras bandeadas, areniscas, cuarcitas y vulcanitas ácidas	Limolitas	Pizarras negras y bandeadas, areniscas y conglomerados
Aluvial. Cantos, gravas, arenas y arcillas	Conglomerados	Limos y arcillas en matriz limo-arenosa	Pizarras verdes, limolitas, grauvacas, areniscas y calizas. Alternancias de Urda
Aluvial. Gravass, cantos, arenas y limos	Conglomerados, areniscas y limos rojos	Manto eólico y dunas. Arenas	Pizarras y grauvacas con areniscas. Domo extremeño
Arcosas	Costra calcárea pulverulenta, nodular y laminar-bandeada	Masas de agua	Pizarras, pizarras bandeadas y limolitas, niveles carbonatados
Areniscas	Cuarcitas y cuarcita armoricana	Mármoles	Rocas básicas (gabros, diabasas, ofitas)
Cantos y bloques angulosos cuarcíticos. Canchales	Fondos de valle. Arenas, limos y gravas	Navas y fondos endorreicos. Limos arenosos negros. Fangos salinos	Sills, tobas y cineritas básicos
Cantos, gravas y bloques en matriz areno-arcillosa. Glacis y rañas	Granitos. Facies porfídicas, equigranulares y biotíticas	Pegmatitas, apilitas y aplopegmatitas	