

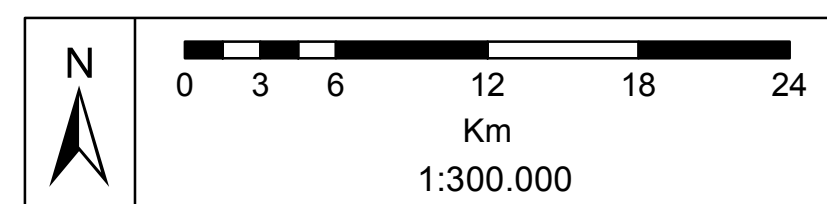
RED NATURA 2000
Castilla-La Mancha

ZEC/ZEPA
[Zona Especial de Conservación /
Zona de Especial Protección para las Aves]

CÓDIGO ES4250005 / ES0000093

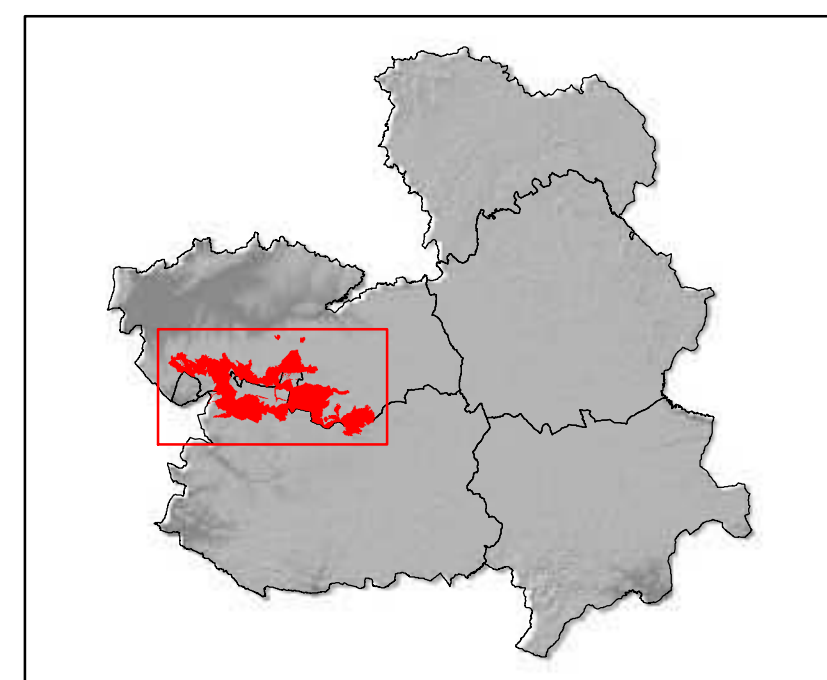
DENOMINACIÓN:
MONTES DE TOLEDO

6. Elementos clave. Distribución de
encuadres



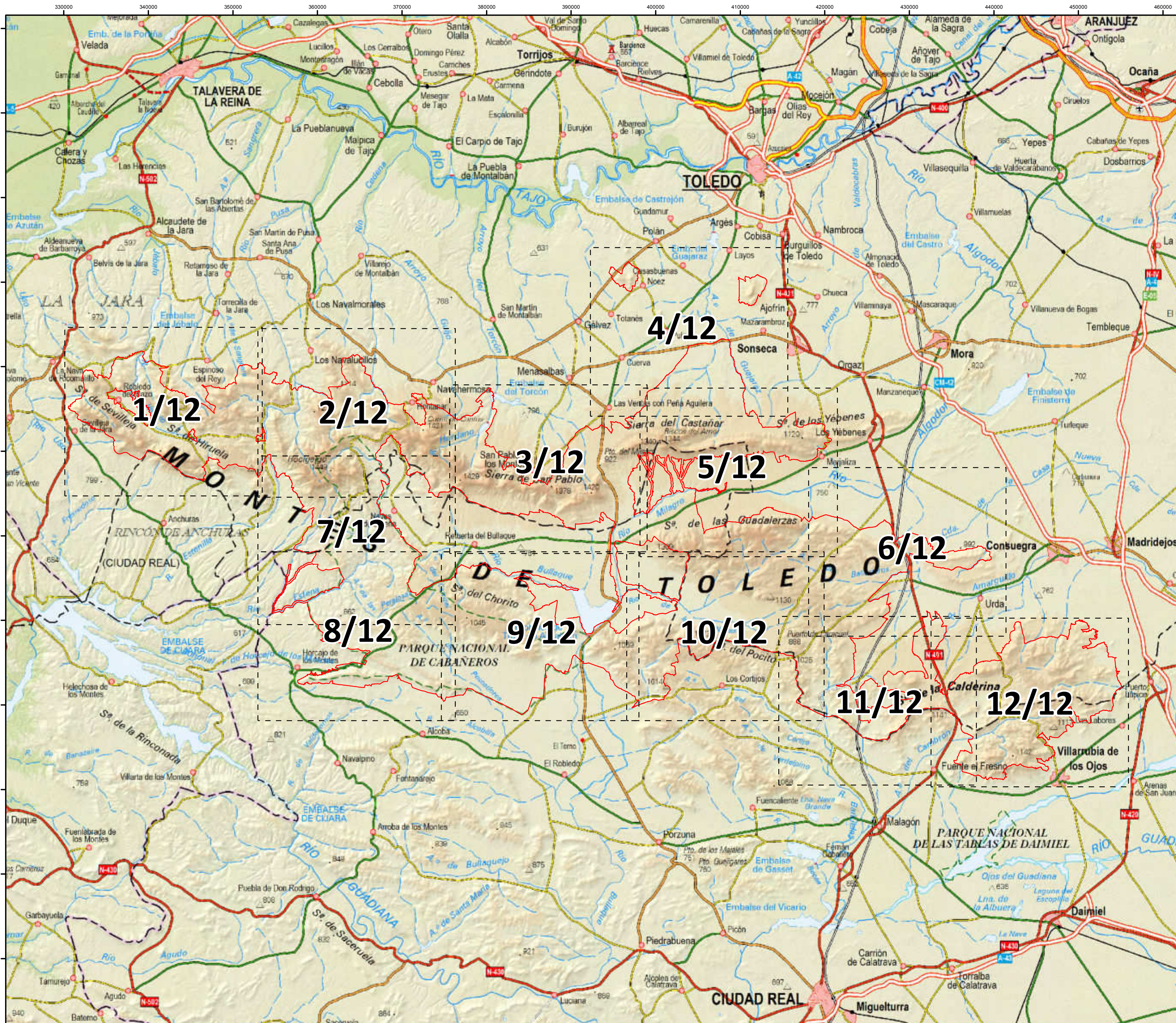
LEYENDA

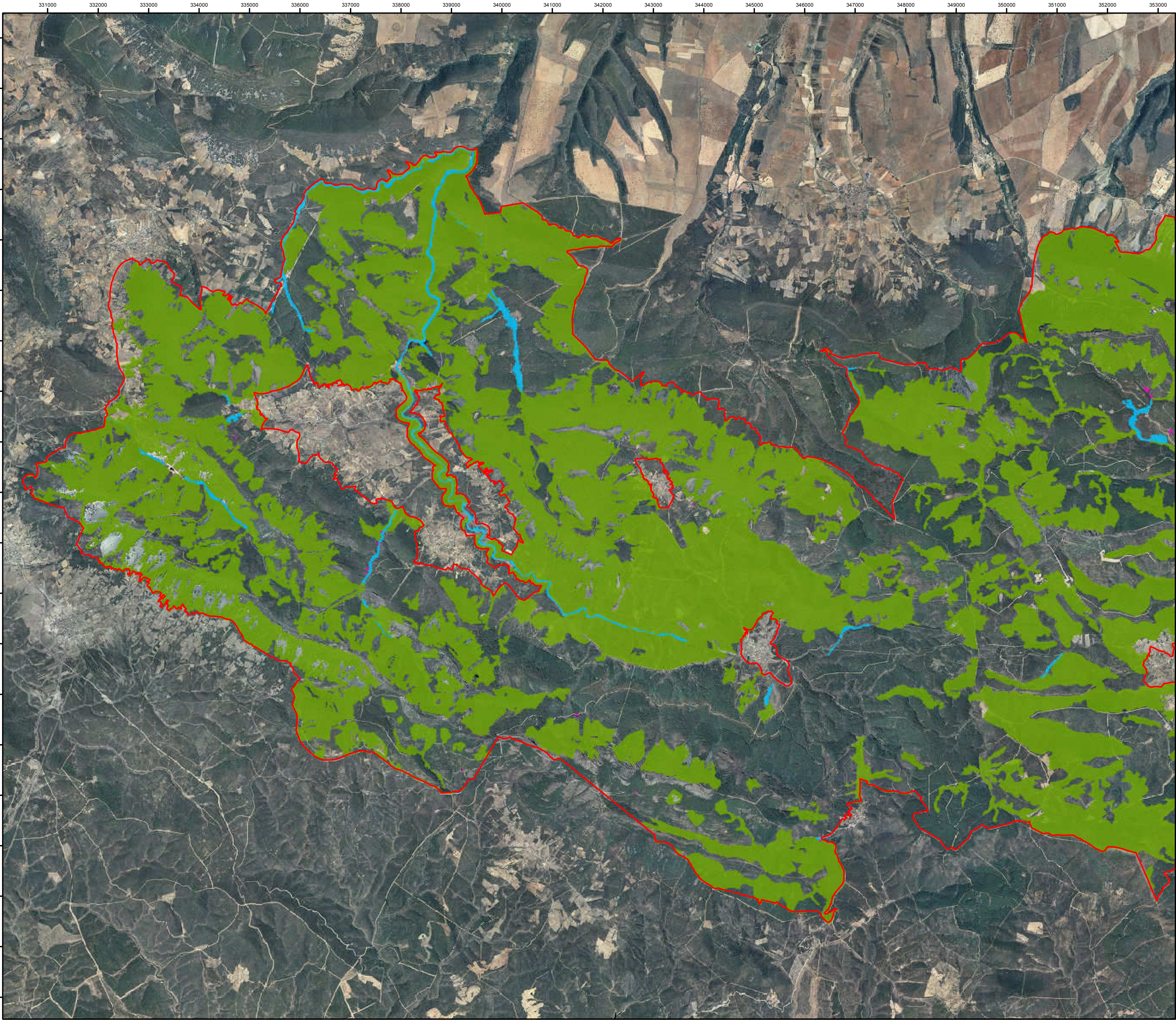
 Límite ZEC/ZEPA



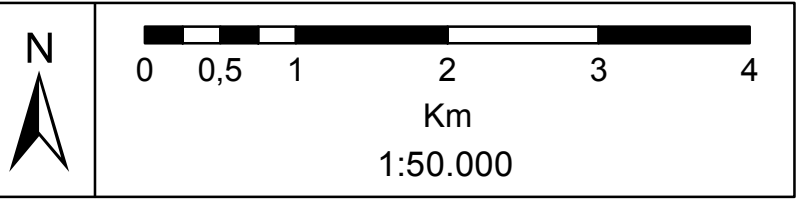
Proyección: UTM HUSO 30
Sistema Geodésico de Referencia: ETRS89
Cartografía Base: MTN 1:500.000 IGN

Fecha: septiembre 2016

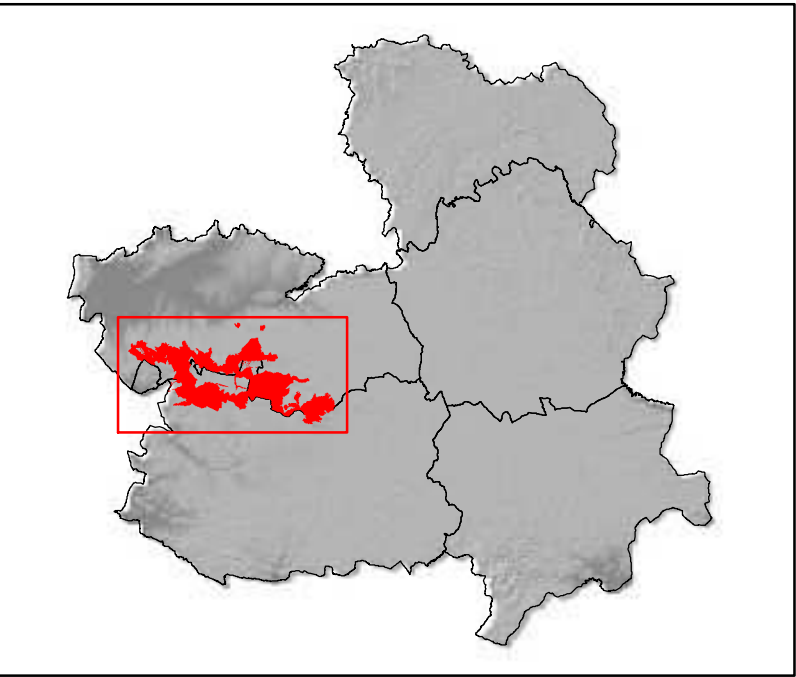




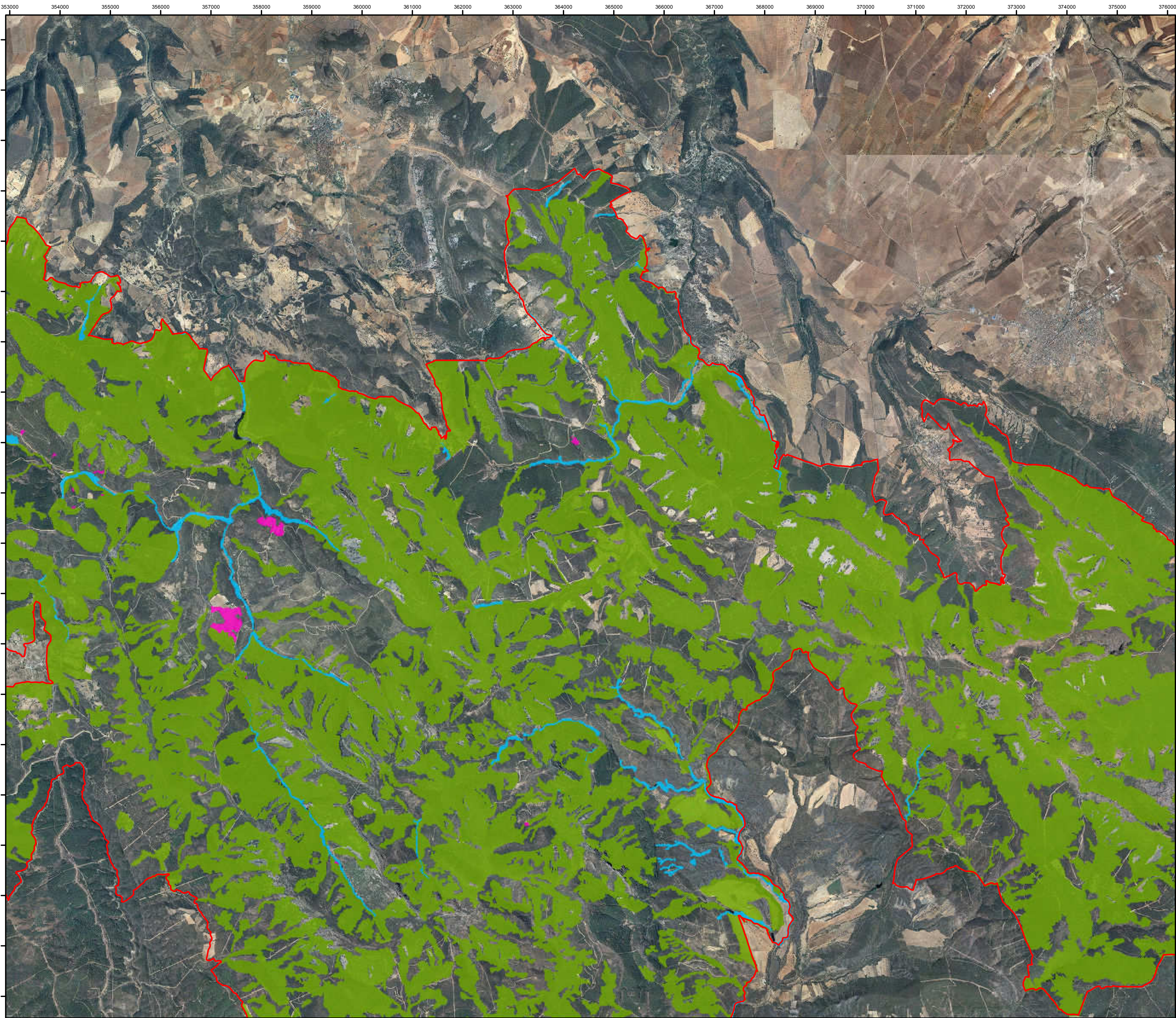
RED NATURA 2000 Castilla-La Mancha	
ZEC/ZEPA [Zona Especial de Conservación / Zona de Especial Protección para las Aves]	
CÓDIGO	ES4250005 / ES0000093
DENOMINACIÓN: MONTES DE TOLEDO	
6. Elementos clave (1 de 12)	



LEYENDA	
	Límite ZEC/ZEPA
Elementos clave	
	Bosque mediterráneo
	Ecosistema fluvial
	Turberas y brezales higroturbosos



Proyección: UTM HUSO 30
Sistema Geodésico de Referencia: ETRS89
Cartografía Base: Ortofotografía PNOA - Vuelo 2009
Fecha: septiembre 2016



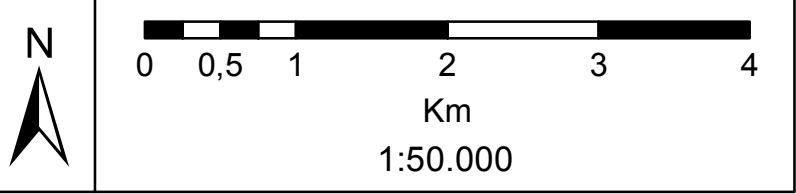
RED NATURA 2000
Castilla-La Mancha

ZEC/ZEPA
[Zona Especial de Conservación /
Zona de Especial Protección para las Aves]

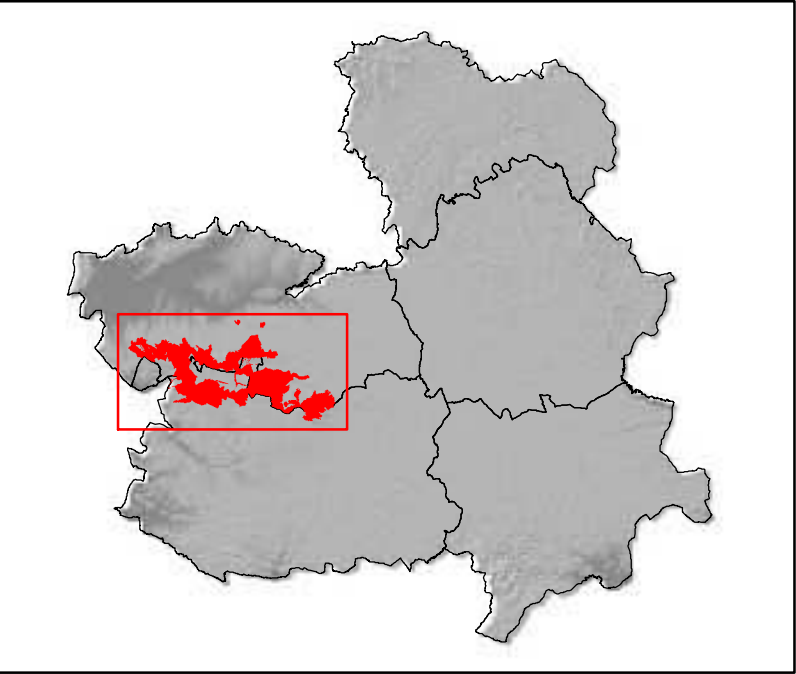
CÓDIGO ES4250005 / ES0000093

DENOMINACIÓN:
MONTES DE TOLEDO

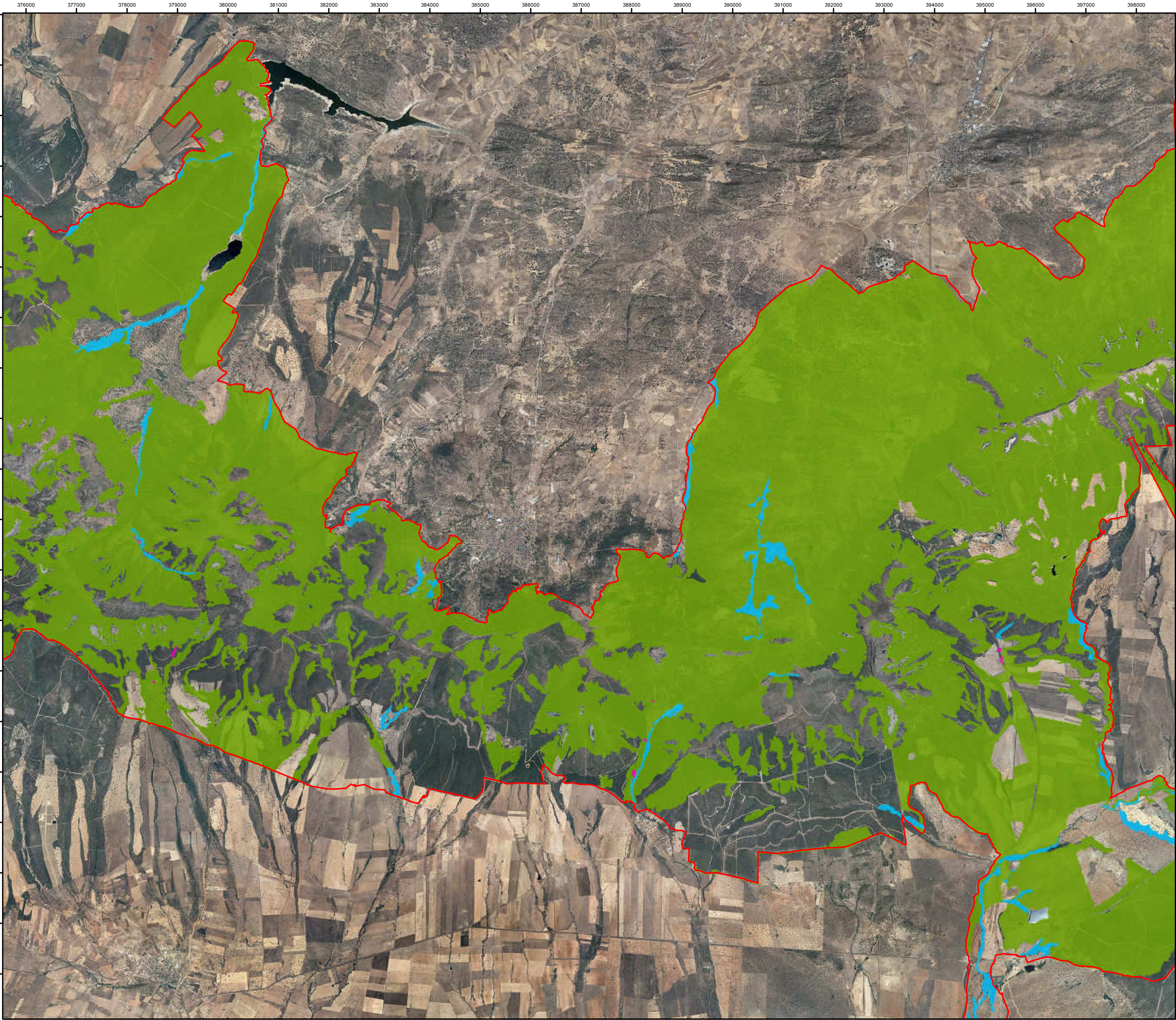
6. Elementos clave (2 de 12)



- LEYENDA**
- Límite ZEC/ZEPA
 - Bosque mediterráneo
 - Ecosistema fluvial
 - Turberas y brezales higroturbosos



Proyección: UTM HUSO 30
Sistema Geodésico de Referencia: ETRS89
Cartografía Base: Ortofotografía PNOA - Vuelo 2009
Fecha: septiembre 2016



RED NATURA 2000
Castilla-La Mancha

ZEC/ZEPA
[Zona Especial de Conservación /
Zona de Especial Protección para las Aves]

CÓDIGO

ES4250005 / ES0000093

DENOMINACIÓN:

MONTES DE TOLEDO

6. Elementos clave (3 de 12)

N

0

0,5

1

2

3

4

Km

1:50.000

LEYENDA

Límite ZEC/ZEPA

Elementos clave

Bosque mediterráneo

Ecosistema fluvial

Turberas y brezales higroturbosos

Proyección: UTM HUSO 30

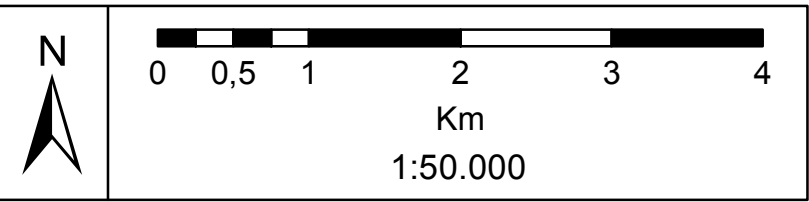
Sistema Geodésico de Referencia: ETRS89

Cartografía Base: Ortofotografía PNOA - Vuelo 2009

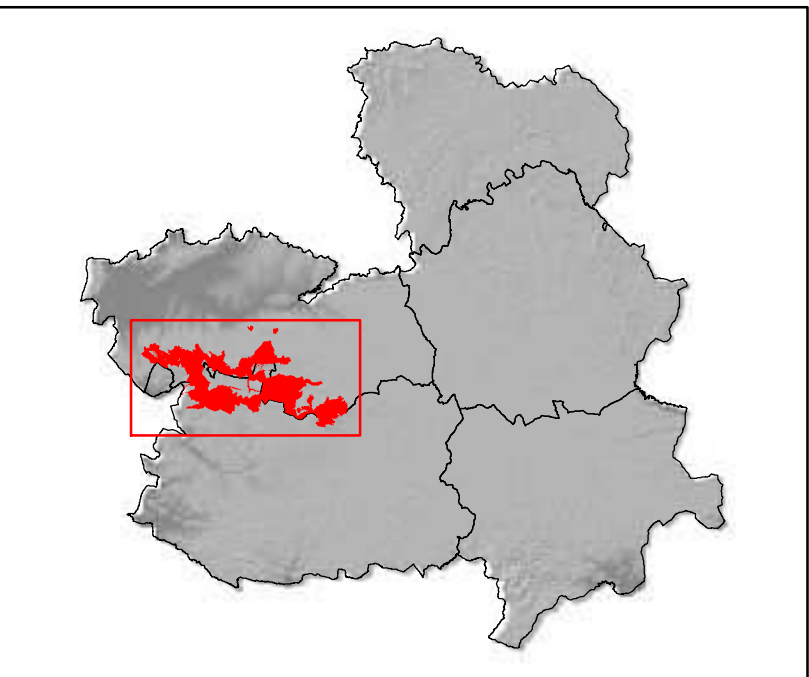
Fecha: septiembre 2016



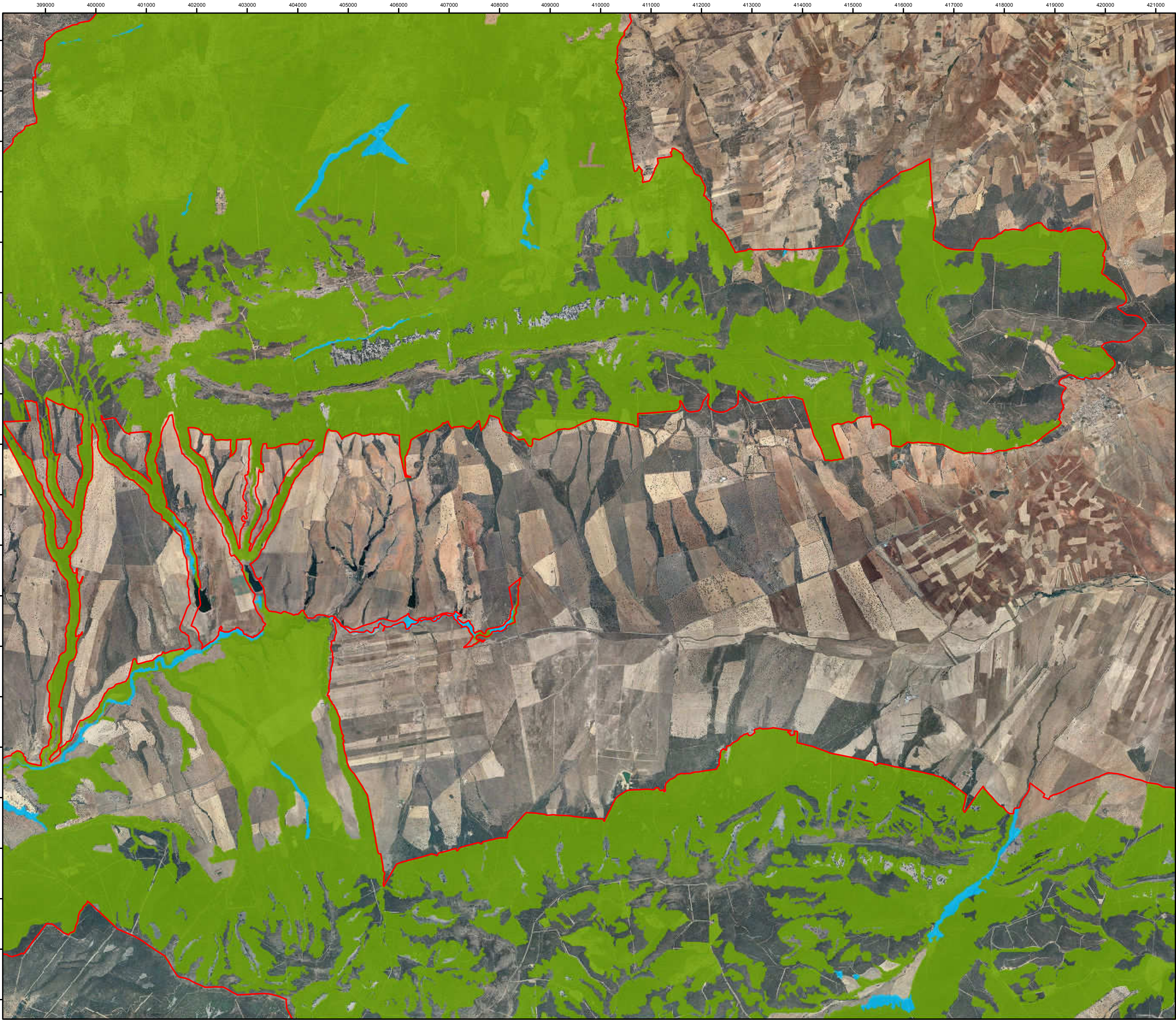
RED NATURA 2000 Castilla-La Mancha	
ZEC/ZEPA [Zona Especial de Conservación / Zona de Especial Protección para las Aves]	
CÓDIGO	ES4250005 / ES0000093
DENOMINACIÓN: MONTES DE TOLEDO	
6. Elementos clave (4 de 12)	



LEYENDA	
	Límite ZEC/ZEPA
Elementos clave	
	Bosque mediterráneo
	Ecosistema fluvial
	Turberas y brezales higroturbosos



Proyección: UTM HUSO 30
Sistema Geodésico de Referencia: ETRS89
Cartografía Base: Ortofotografía PNOA - Vuelo 2009
Fecha: septiembre 2016



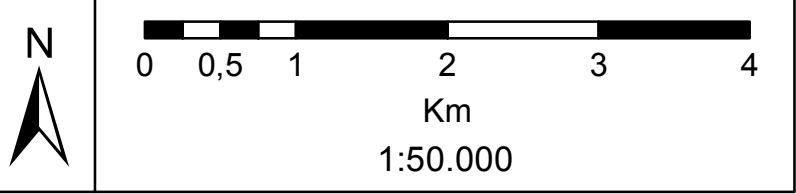
RED NATURA 2000
Castilla-La Mancha

ZEC/ZEPA
[Zona Especial de Conservación /
Zona de Especial Protección para las Aves]

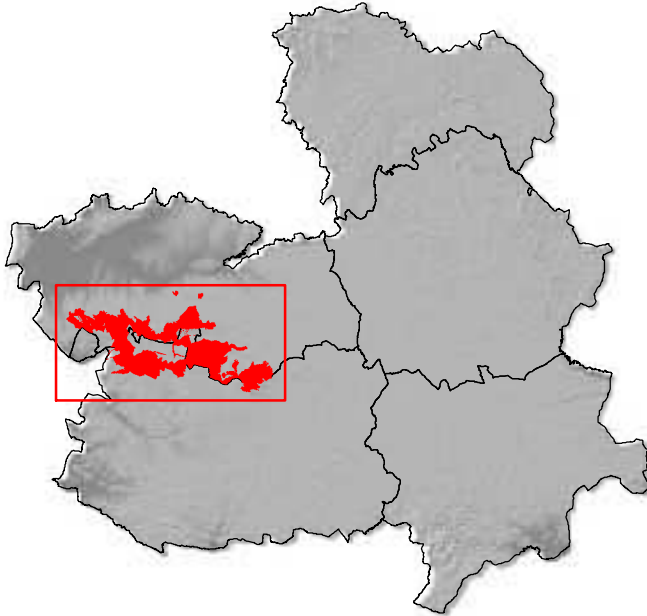
CÓDIGO ES4250005 / ES0000093

DENOMINACIÓN:
MONTES DE TOLEDO

6. Elementos clave (5 de 12)



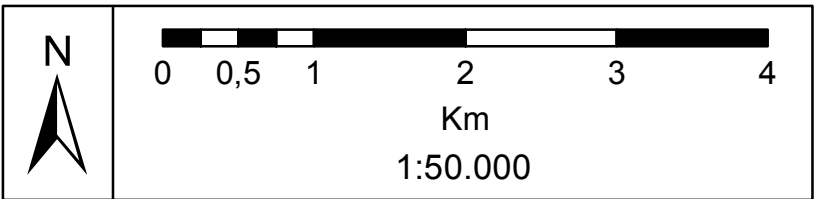
- LEYENDA**
- Limite ZEC/ZEPA
 - Elementos clave
 - Bosque mediterráneo
 - Ecosistema fluvial
 - Turberas y brezales higroturbosos



Proyección: UTM HUSO 30
Sistema Geodésico de Referencia: ETRS89
Cartografía Base: Ortofotografía PNOA - Vuelo 2009
Fecha: septiembre 2016



RED NATURA 2000 Castilla-La Mancha	
ZEC/ZEPA [Zona Especial de Conservación / Zona de Especial Protección para las Aves]	
CÓDIGO	ES4250005 / ES0000093
DENOMINACIÓN: MONTES DE TOLEDO	
6. Elementos clave (6 de 12)	



LEYENDA

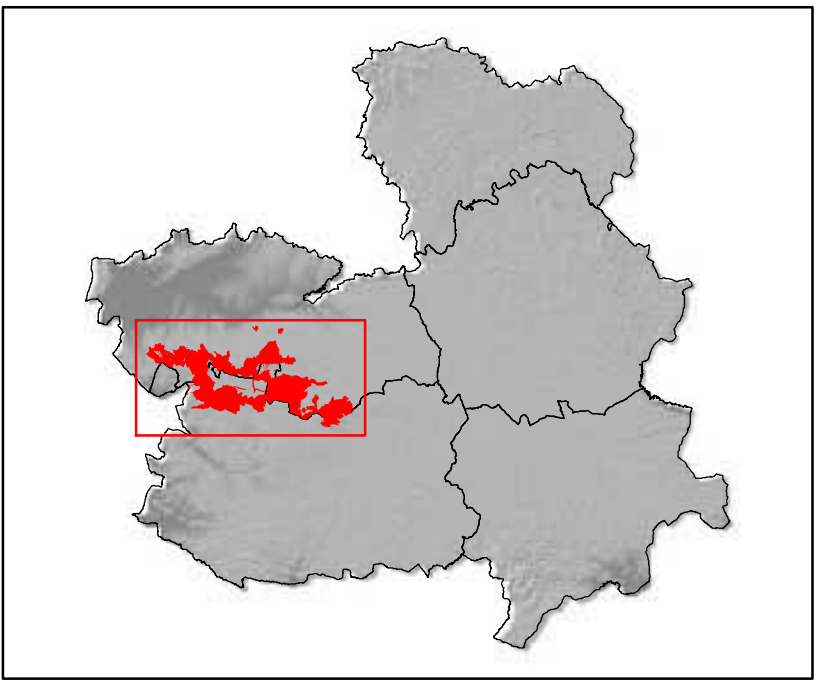
Límite ZEC/ZEPA

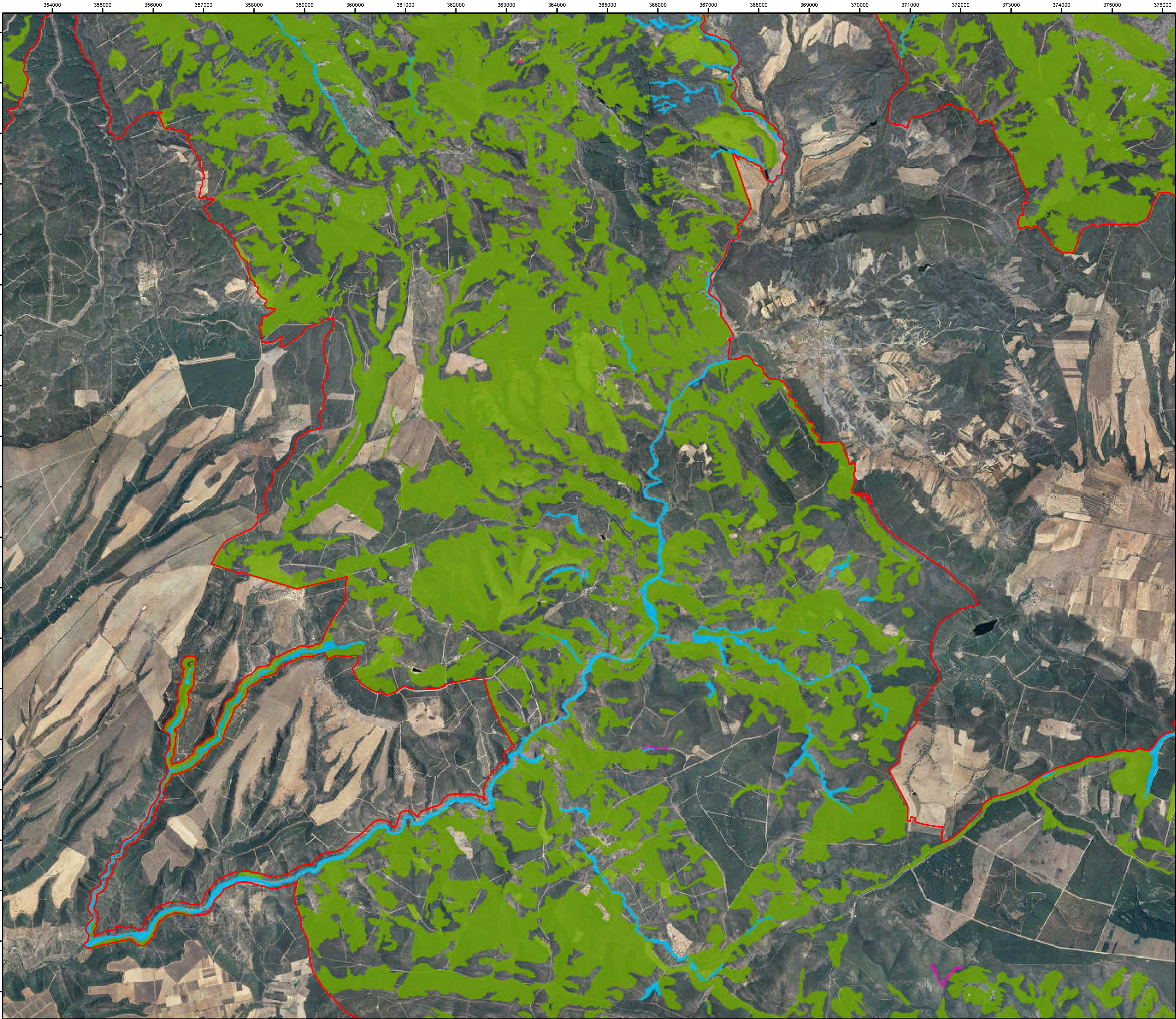
Elementos clave

Bosque mediterráneo

Ecosistema fluvial

Turberas y brezales higroturbosos





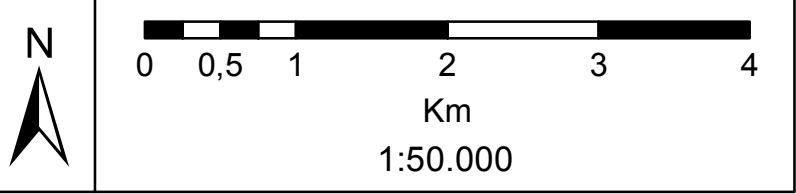
RED NATURA 2000
Castilla-La Mancha

ZEC/ZEPA
[Zona Especial de Conservación /
Zona de Especial Protección para las Aves]

CÓDIGO	ES4250005 / ES0000093
---------------	-----------------------

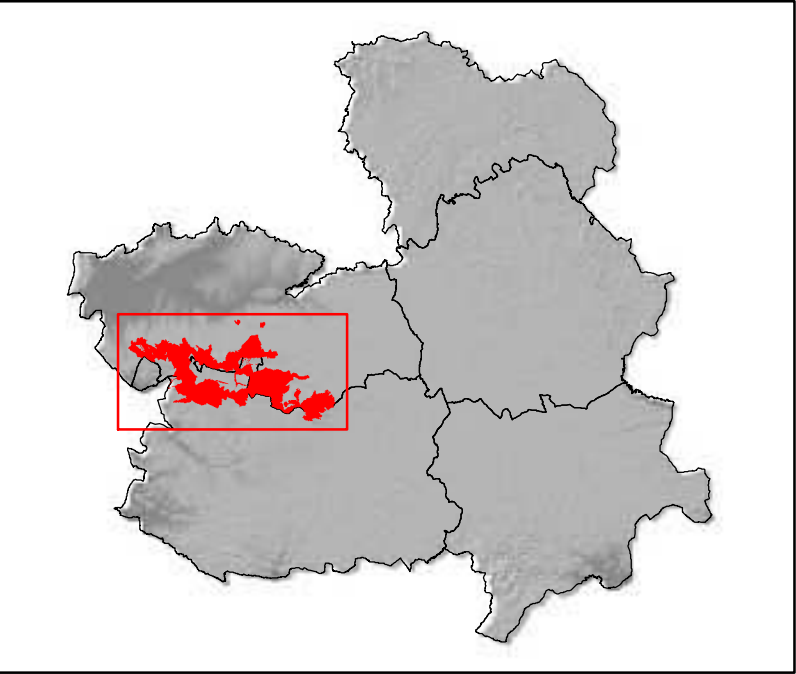
DENOMINACIÓN:
MONTES DE TOLEDO

6. Elementos clave (7 de 12)



LEYENDA

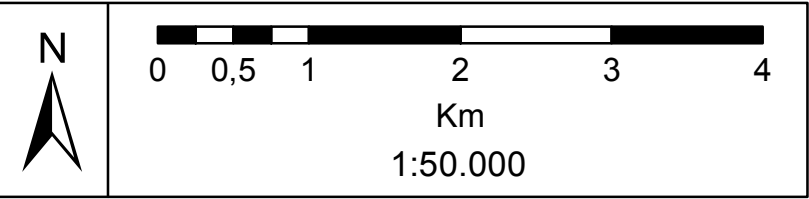
- Límite ZEC/ZEPA
- Elementos clave**
- Bosque mediterráneo
- Ecosistema fluvial
- Turberas y brezales higroturbosos



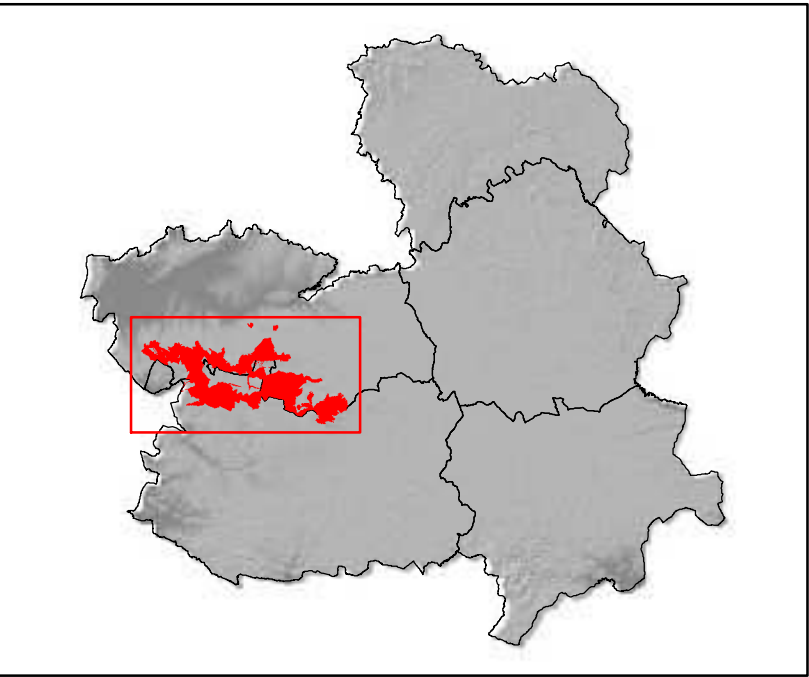
Proyección: UTM HUSO 30
Sistema Geodésico de Referencia: ETRS89
Cartografía Base: Ortofotografía PNOA - Vuelo 2009
Fecha: septiembre 2016



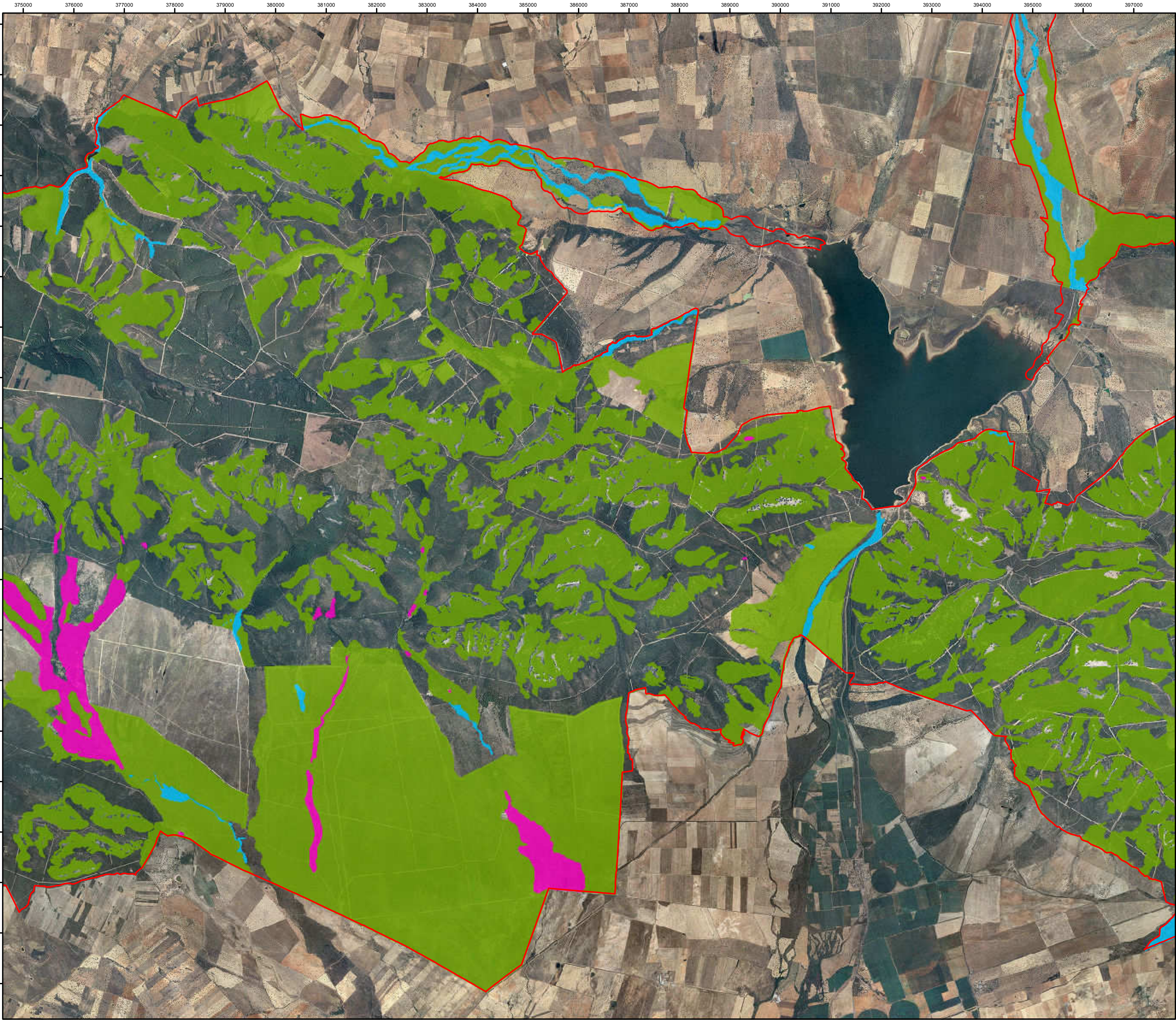
RED NATURA 2000 Castilla-La Mancha	
ZEC/ZEPA [Zona Especial de Conservación / Zona de Especial Protección para las Aves]	
CÓDIGO	ES4250005 / ES0000093
DENOMINACIÓN: MONTES DE TOLEDO	
6. Elementos clave (8 de 12)	



LEYENDA	
	Límite ZEC/ZEPA
Elementos clave	
	Bosque mediterráneo
	Ecosistema fluvial
	Turberas y brezales higroturbosos



Proyección: UTM HUSO 30
Sistema Geodésico de Referencia: ETRS89
Cartografía Base: Ortofotografía PNOA - Vuelo 2009
Fecha: septiembre 2016



RED NATURA 2000
Castilla-La Mancha

ZEC/ZEPA
[Zona Especial de Conservación /
Zona de Especial Protección para las Aves]

CÓDIGO

ES4250005 / ES0000093

DENOMINACIÓN:
MONTES DE TOLEDO

6. Elementos clave (9 de 12)

00.51234

Km

1:50.000

LEYENDA

Límite ZEC/ZEPA

Elementos clave

Bosque mediterráneo

Ecosistema fluvial

Turberas y brezales higroturbosos

Proyección: UTM HUSO 30

Sistema Geodésico de Referencia: ETRS89

Cartografía Base: Ortofotografía PNOA - Vuelo 2009

Fecha: septiembre 2016



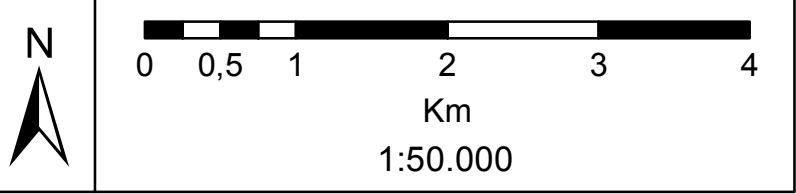
RED NATURA 2000
Castilla-La Mancha

ZEC/ZEPA
[Zona Especial de Conservación /
Zona de Especial Protección para las Aves]

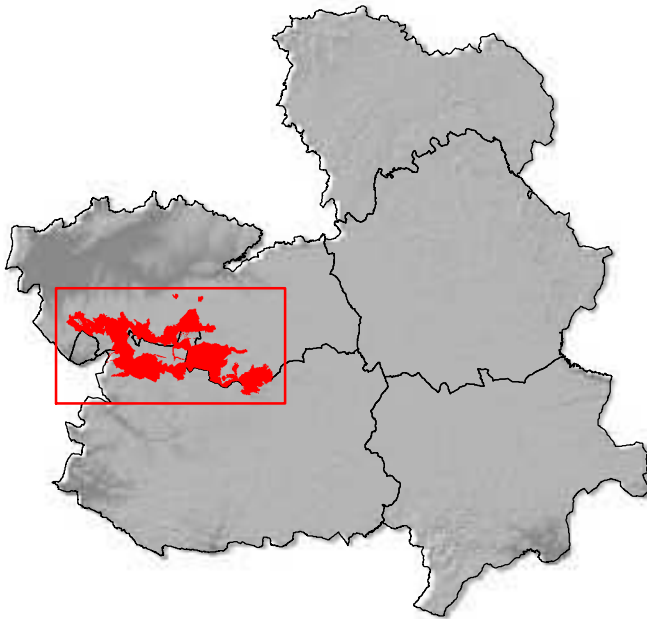
CÓDIGO ES4250005 / ES0000093

DENOMINACIÓN:
MONTES DE TOLEDO

6. Elementos clave (10 de 12)



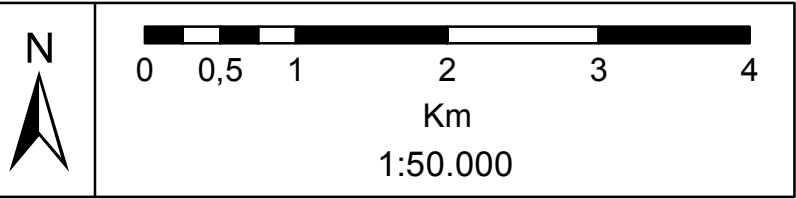
- LEYENDA**
- Limite ZEC/ZEPA
 - Elementos clave**
 - Bosque mediterráneo
 - Ecosistema fluvial
 - Turberas y brezales higroturbosos



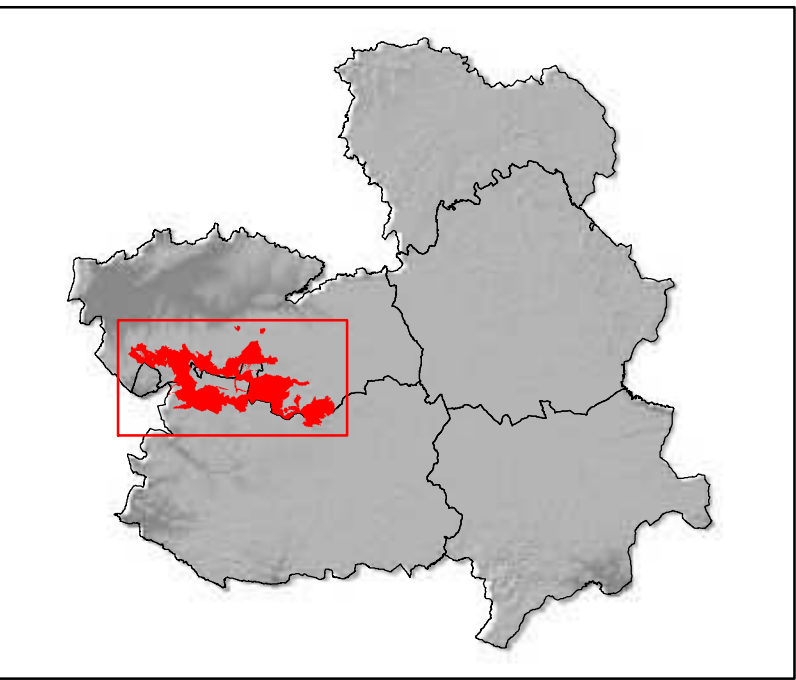
Proyección: UTM HUSO 30
Sistema Geodésico de Referencia: ETRS89
Cartografía Base: Ortofotografía PNOA - Vuelo 2009
Fecha: septiembre 2016



RED NATURA 2000 Castilla-La Mancha	
ZEC/ZEPA [Zona Especial de Conservación / Zona de Especial Protección para las Aves]	
CÓDIGO	ES4250005 / ES0000093
DENOMINACIÓN: MONTES DE TOLEDO	
6. Elementos clave (11 de 12)	



LEYENDA	
	Límite ZEC/ZEPA
Elementos clave	
	Bosque mediterráneo
	Ecosistema fluvial
	Turberas y brezales higroturbosos



Proyección: UTM HUSO 30
Sistema Geodésico de Referencia: ETRS89
Cartografía Base: Ortofotografía PNOA - Vuelo 2009
Fecha: septiembre 2016



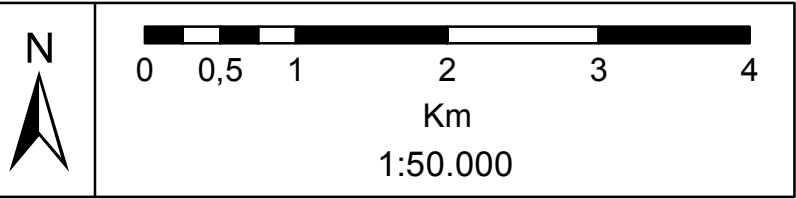
RED NATURA 2000
Castilla-La Mancha

ZEC/ZEPA
[Zona Especial de Conservación /
Zona de Especial Protección para las Aves]

CÓDIGO	ES4250005 / ES0000093
---------------	-----------------------

DENOMINACIÓN:
MONTES DE TOLEDO

6. Elementos clave (12 de 12)



LEYENDA

Límite ZEC/ZEPA

Elementos clave

Bosque mediterráneo

Ecosistema fluvial

Turberas y brezales higroturbosos

