

## RED NATURA 2000

Castilla-La Mancha

### ZEC

[Zona Especial de Conservación]

**CODIGO** ES4240014

**DENOMINACIÓN:**  
QUEJIGARES DE BARRIOPEDRO  
Y BRIHUEGA

9. Montes de Utilidad Pública  
y Vías Pecuarias

#### LEYENDA

Límite ZEC

##### Montes de Utilidad Pública

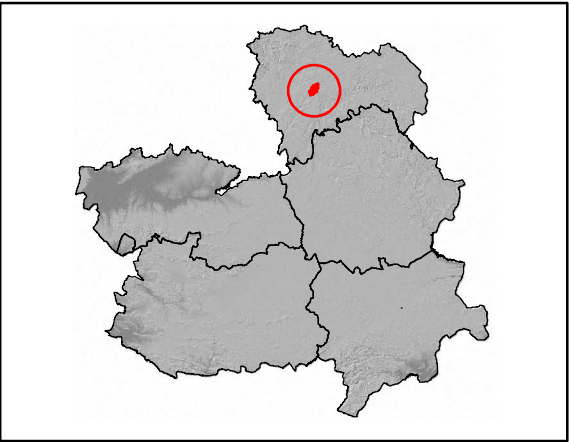
- GU-40 "Dehesa de Corralejo"
- GU-41 "El Tallar"
- GU-42 "Monte Menor"
- GU-43 "Reyerta Chica"
- GU-50 "Barrancos"
- GU-51 "Fresneras"
- GU-52 "Choza"
- GU-54 "Riada"
- GU-55 "Val de Huertas y Cobatillas"
- GU-318 "Baldíos del Común de Vecinos"
- GU-319 "Umbria y Otro"

##### Vías Pecuarias

- Vereda de los Cambrones de la Vega
- Cordel del Pozón de Yela
- Otras Vías Pecuarias



1:40.000  
0 250 500 1.000 1.500 2.000 m



Proyección: UTM HUSO 30  
Sistema Geodésico de Referencia: ETRS89  
Cartografía Base: Ortofoto PNOA - Vuelo 2009  
Fecha: septiembre 2014