

## RED NATURA 2000

Castilla-La Mancha

**ZEC**  
[Zona Especial de Conservación]

**CODIGO** ES4240008

**DENOMINACIÓN:**  
CERROS VOLCÁNICOS DE CAÑAMARES

9. Bienes de Dominio Público

### LEYENDA

Límite ZEC

#### Vía Pecuaria

CÑ R de la puerta del Sol

CÑ R de Merinas

#### MUP

GU16

GU309

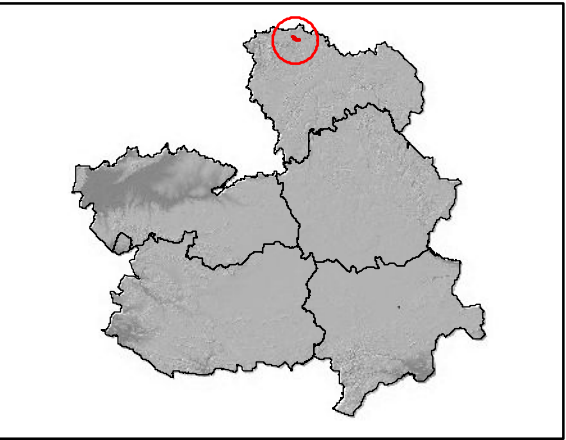
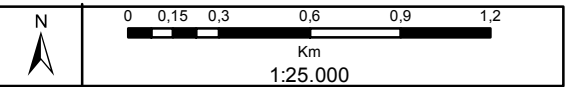
ZS1GU309

#### MPC

19/17502

GU-3072

GU-3103



Proyección: UTM HUSO 30  
Sistema Geodésico de Referencia: ETRS89  
Cartografía Base: Ortofoto PNOA Vuelo 2009  
Fecha: febrero 2015