

**RED NATURA 2000**  
Castilla-La Mancha

**ZEC**  
[Zona Especial de Conservación]

**CODIGO** ES4240008

**DENOMINACIÓN:**  
CERROS VOLCÁNICOS DE CAÑAMARES

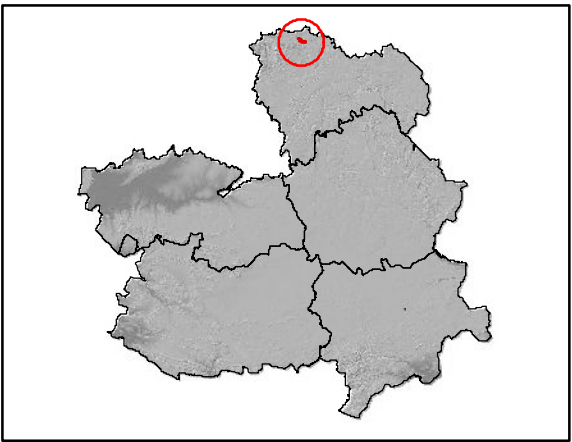
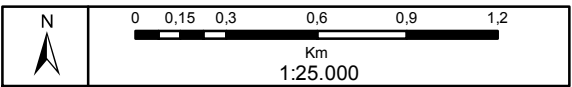
8. Usos del suelo

**LEYENDA**

Límite ZEC

**Clases Usos del Suelo**

- N07, Turberas
- N10, Pastizales húmedos (mesófilos)
- N12, Cultivos extensivos y en barbecho
- N16, Bosques deciduos de hoja ancha
- N20, Plantaciones forestales artificiales
- N22, Roquedos continentales
- N23, Otros territorios



Proyección: UTM HUSO 30  
Sistema Geodésico de Referencia: ETRS89  
Cartografía Base: Ortofoto PNOA Vuelo 2009  
Fecha: febrero 2015