

RED NATURA 2000

Castilla-La Mancha

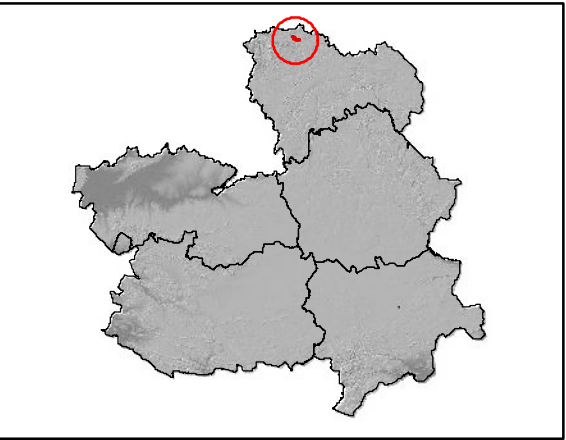
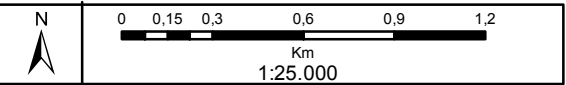
ZEC
[Zona Especial de Conservación]

CODIGO ES4240008

DENOMINACIÓN:
CERROS VOLCÁNICOS DE CAÑAMARES

7. Mapa geológico

- LEYENDA**
- ▬ Límite ZEC
 - Núcleo urbano
- Mapa geológico continuo de España**
- Andesitas
 - Arenas, limos y gravas. (Fondos de valle)
 - Conglomerados, areniscas y lutitas rojas
 - Esquistos, filitas o pizarras grafitosas o ampelíticas
 - Gravas, arenas y lutitas
 - Lutitas, areniscas rojas, cineritas, brechas y conglomerados
 - Pizarras o filitas y grauvacas o areniscas



Proyección: UTM HUSO 30
Sistema Geodésico de Referencia: ETRS89
Cartografía Base: MDT05-LIDAR - IGN
Fecha: febrero 2015