

RED NATURA 2000

Castilla-La Mancha

ZEC
[Zona Especial de Conservación]

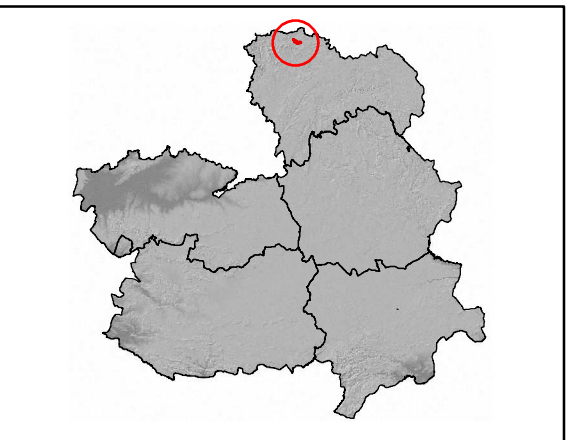
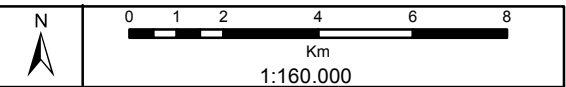
CODIGO ES4240008

DENOMINACIÓN:
CERROS VOLCÁNICOS DE CAÑAMARES

3. Situación

LEYENDA

- Límite ZEC
- Red Natura 2000



Proyección: UTM HUSO 30
Sistema Geodésico de Referencia: ETRS89
Cartografía Base: MTN 1:200.000 IGN
Fecha: febrero 2015