

Proyección: UTM HUSO 30  
Sistema Geodésico de Referencia: ETRS89

Cartografía Base: Ortofoto del PNOA - Vuelo 2009  
Fecha: junio 2015

**RED NATURA 2000**  
Castilla-La Mancha

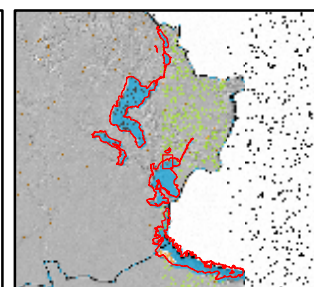
**ZEC**  
[Zona Especial de Conservación]

**CÓDIGO:**  
ES4230013

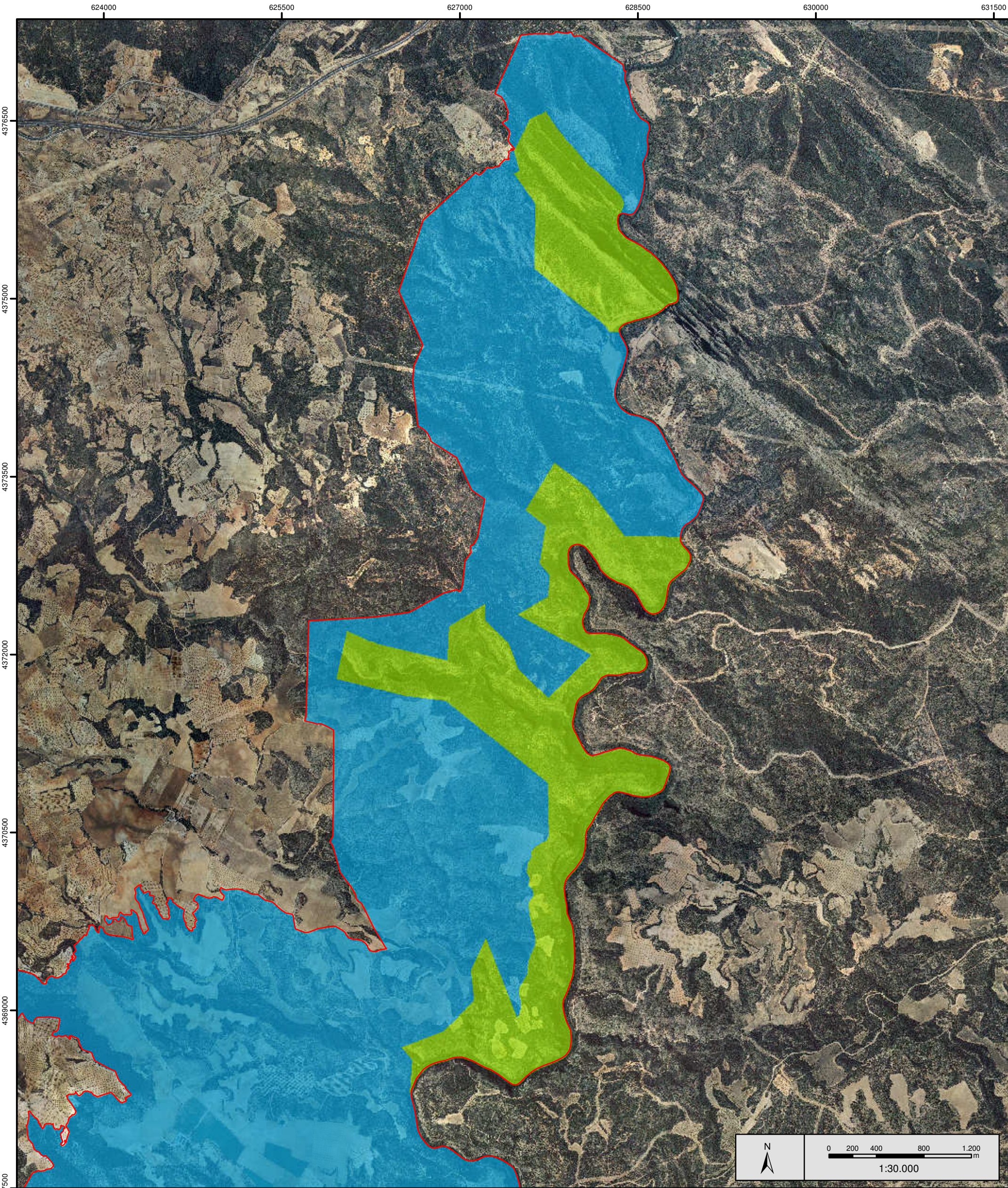
**DENOMINACIÓN:**  
HOCES DEL CABRIEL, GUADAZAÓN Y OJOS DE MOYA

#### LEYENDA

- LÍMITE ZEC
- ZONA DE CONSERVACIÓN Y USO TRADICIONAL
- ZONA DE USO COMPATIBLE
- ZONA DE USO ESPECIAL







Proyección: UTM HUSO 30  
Sistema Geodésico de Referencia: ETRS89

Cartografía Base: Ortofoto del PNOA - Vuelo 2009  
Fecha: junio 2015

<b>RED NATURA 2000</b> Castilla-La Mancha		<b>ZEC</b> [Zona Especial de Conservación]
<b>CÓDIGO:</b> ES4230013	<b>DENOMINACIÓN:</b> HOCES DEL CABRIEL, GUADAZAÓN Y OJOS DE MOYA	
Plano 4. Zonificación (2 de 5). Reserva Natural "Hoces del Cabriel". Zona de protección estricta.		

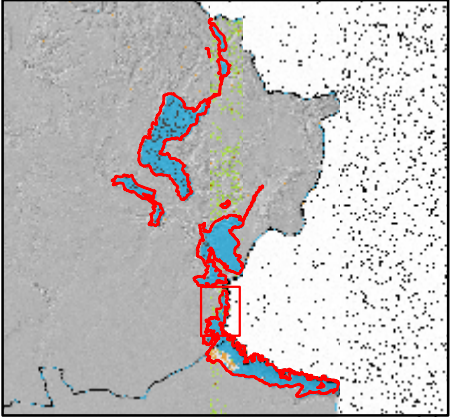
LEYENDA

LÍMITE ZEC

ZONA DE CONSERVACIÓN Y USO TRADICIONAL

ZONA DE USO COMPATIBLE

ZONA DE USO ESPECIAL





628250 628500 628750 629000 629250 629500 629750

4365250

4365000

4364750

4364500

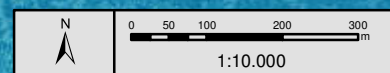
4364250

4364000

4363750

4363500

4363250



Proyección: UTM HUSO 30  
Sistema Geodésico de Referencia: ETRS89

Cartografía Base: Ortofoto del PNOA - Vuelo 2009  
Fecha: junio 2015

**RED NATURA 2000**  
Castilla-La Mancha

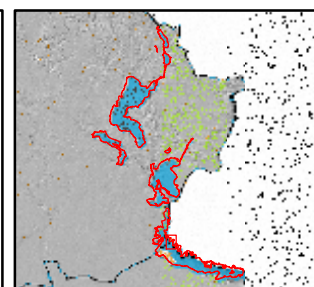
**ZEC**  
[Zona Especial de Conservación]

**CÓDIGO:**  
ES4230013

**DENOMINACIÓN:**  
HOCES DEL CABRIEL, GUADAZAÓN Y OJOS DE MOYA

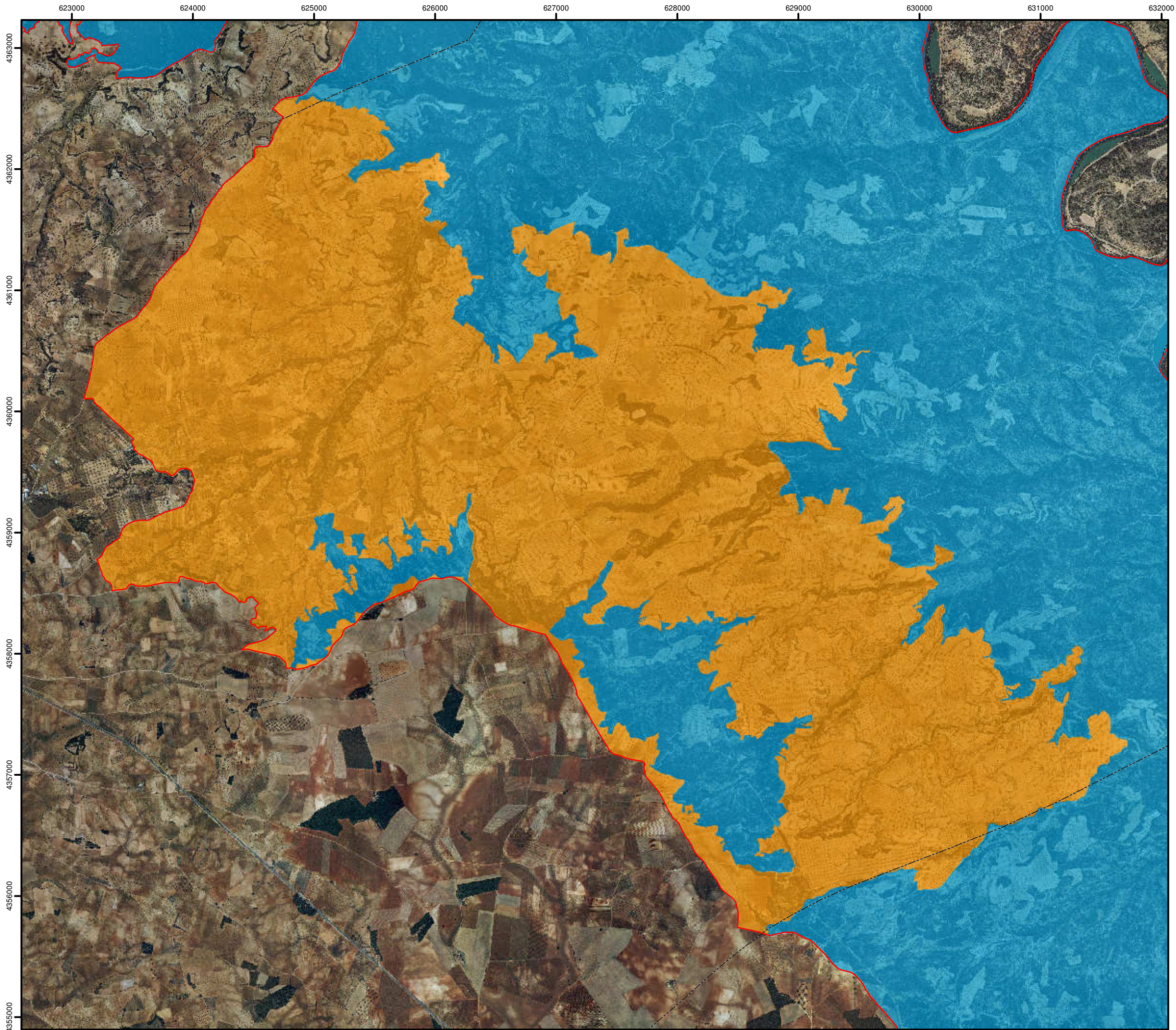
**LEYENDA**

- LÍMITE ZEC
- ZONA DE CONSERVACIÓN Y USO TRADICIONAL
- ZONA DE USO COMPATIBLE
- ZONA DE USO ESPECIAL



Plano 4. Zonificación (3 de 5). N.U de los Cárceles





## RED NATURA 2000

Castilla-La Mancha

### ZEC

[Zona Especial de Conservación]

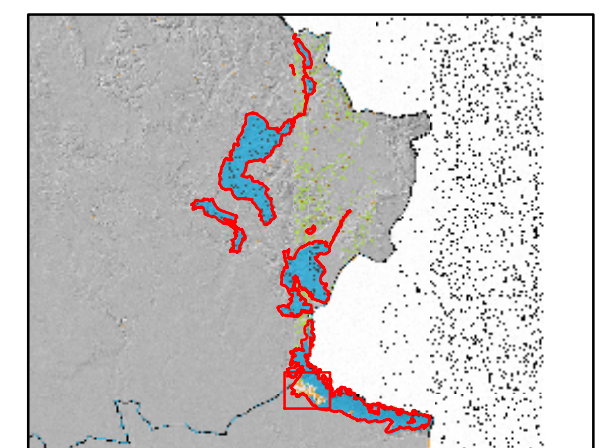
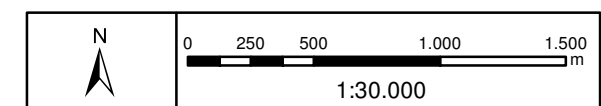
**CÓDIGO** ES4230013

**DENOMINACIÓN:**  
HOCES DEL CABRIEL, GUADAZAÓN  
Y OJOS DE MOYA

Plano 4. Zonificación (4 de 5).  
Zonas de cultivo en Villamalea y Casas Ibañez

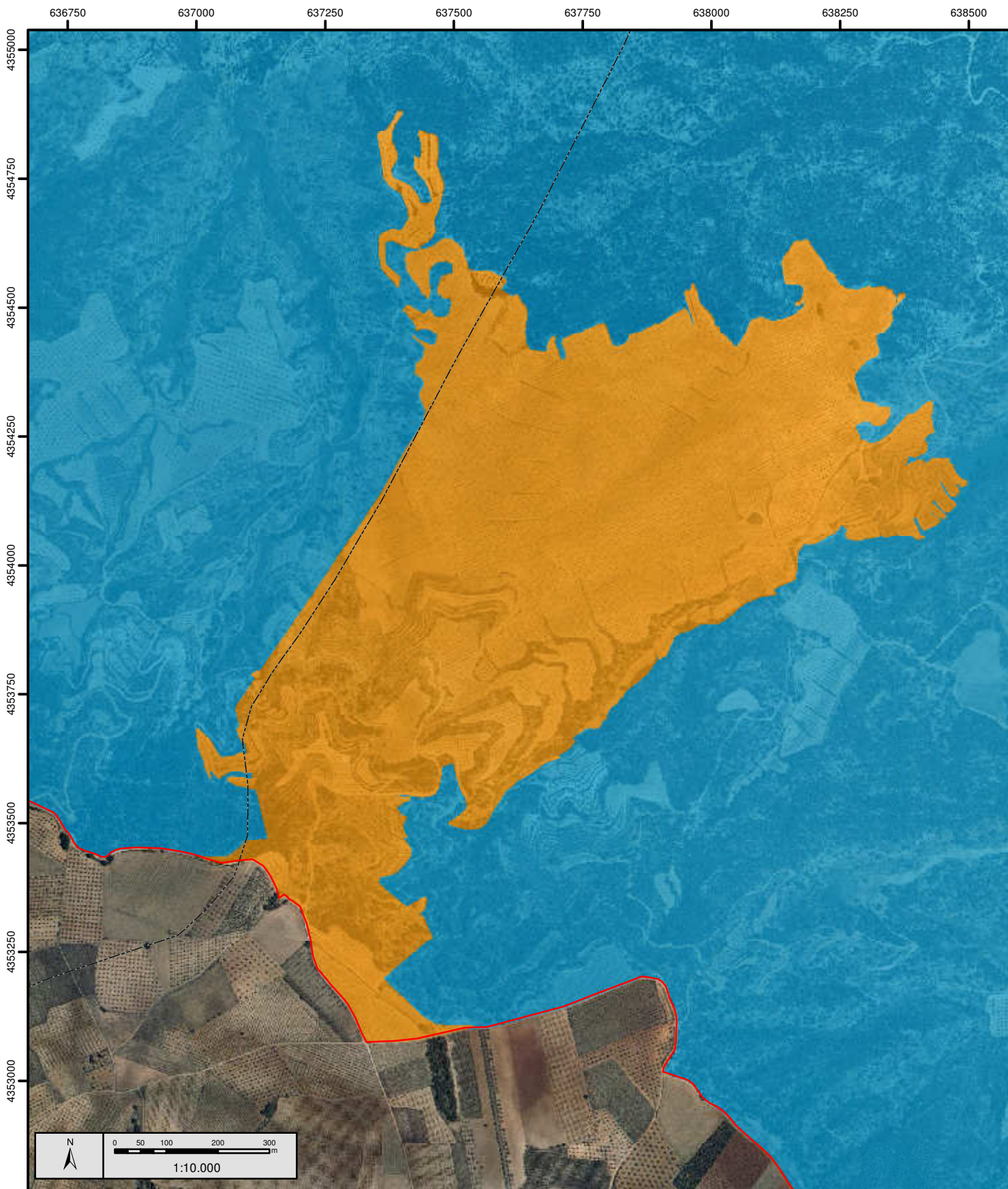
### LEYENDA

- LÍMITE ZEC
- TT.MM.
- ZONA DE CONSERVACIÓN Y USO TRADICIONAL
- ZONA DE USO COMPATIBLE
- ZONA DE USO ESPECIAL



Proyección: UTM HUSO 30  
Sistema Geodésico de Referencia: ETRS89  
Cartografía Base: Ortofoto del PNOA - Vuelo 2009  
Fecha: junio 2015





Proyección: UTM HUSO 30  
Sistema Geodésico de Referencia: ETRS89

Cartografía Base: Ortofoto del PNOA - Vuelo 2009  
Fecha: junio 2015

**RED NATURA 2000**  
Castilla-La Mancha

**ZEC**  
[Zona Especial de Conservación]

**CÓDIGO:**  
ES4230013

**DENOMINACIÓN:**  
HOCES DEL CABRIEL, GUADAZAÓN Y OJOS DE MOYA

Plano 4. Zonificación (5 de 5).  
Zonas de cultivo en Casas Ibañez y Alborea

**LEYENDA**

- LIMITE ZEC
- TT.MM.
- ZONA DE CONSERVACIÓN Y USO TRADICIONAL
- ZONA DE USO COMPATIBLE
- ZONA DE USO ESPECIAL

