

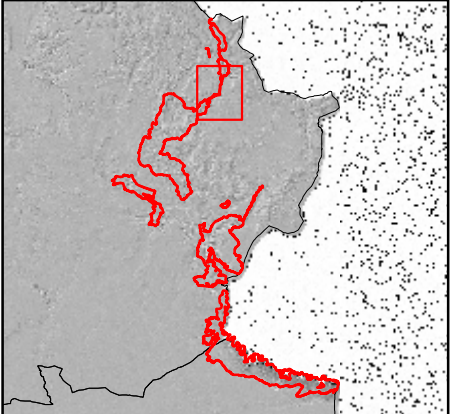
RED NATURA 2000
Castilla-La Mancha

ZEC
[Zona Especial de Conservación]

CÓDIGO: ES4230013	DENOMINACIÓN: HOCES DEL CABRIEL, GUADAZAÓN Y OJOS DE MOYA
-----------------------------	--

Plano 3. Hábitats de Interés Comunitario (2 de 17)

- LEYENDA**
- LÍMITE ZEC
 - 1310 - Vegetación halonitrófila anual
 - 1410 - Pastizales salinos mediterráneos
 - 1430 - Matorrales halonitrófilos
 - 1510* - Estepas salinas mediterráneas
 - 1520* - Vegetación gipsícola ibérica
 - 3140 - Aguas oligomesotróficas calcáreas
 - 3150 - Lagos y lagunas eutróficas naturales
 - 3170* - Lagunas y charcas temporales
 - 4030 - Jarales acidófilos
 - 4090 - Matorrales pulvinulares orófilos
 - 5110 - Formaciones de B. sempervirens
 - 5130 - Enebrales de J. communis en brezales calcáreos
 - 5210 - Matorrales de Juniperus sp
 - 5330 - Matorrales termomediterráneos y pre-estépicos
 - 6170 - Pastizales de alta montaña caliza
 - 6220* - Pastizales xerofíticos mediterráneos
 - 6230* - Cervunales de Nardus stricta
 - 6410 - Prados-juncuales con Molinia caerulea
 - 6420 - Comunidades herbáceas higrofilas
 - 7220* - Formaciones tobáceas
 - 8130 - Comunidades glerícolas
 - 8210 - Comunidades rupícolas calcícolas
 - 8220 - Comunidades rupícolas silíceas
 - 8230 - Roquedales silíceos
 - 9180* - Mesobosques secundarios deciduos
 - 9180 - Fresnedas mediterráneas
 - 91E0 - Alisedas, abedulares, avellanares y fresnedas
 - 9230 - Melojares acidófilos
 - 9240 - Quejigares basófilos
 - 9240 - Alamedas, olmedas y saucedas
 - 92D0 - Galerías y matorrales ribereños termomediterráneos
 - 9340 - Encinares de Q. ilex y Q. rotundifolia
 - 9530* - Pinares de Pinus nigra
 - 9540 - Pinares mediterráneos endémicos
 - 9560* - Sabinars albares



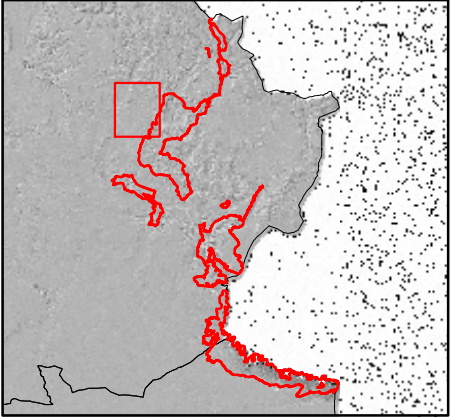


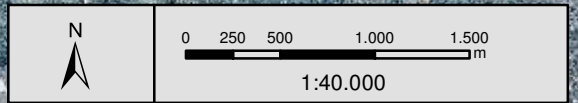
Proyección: UTM HUSO 30
Sistema Geodésico de Referencia: ETRS89

Cartografía Base: Ortofoto del PNOA - Vuelo 2009
Fecha: junio 2015

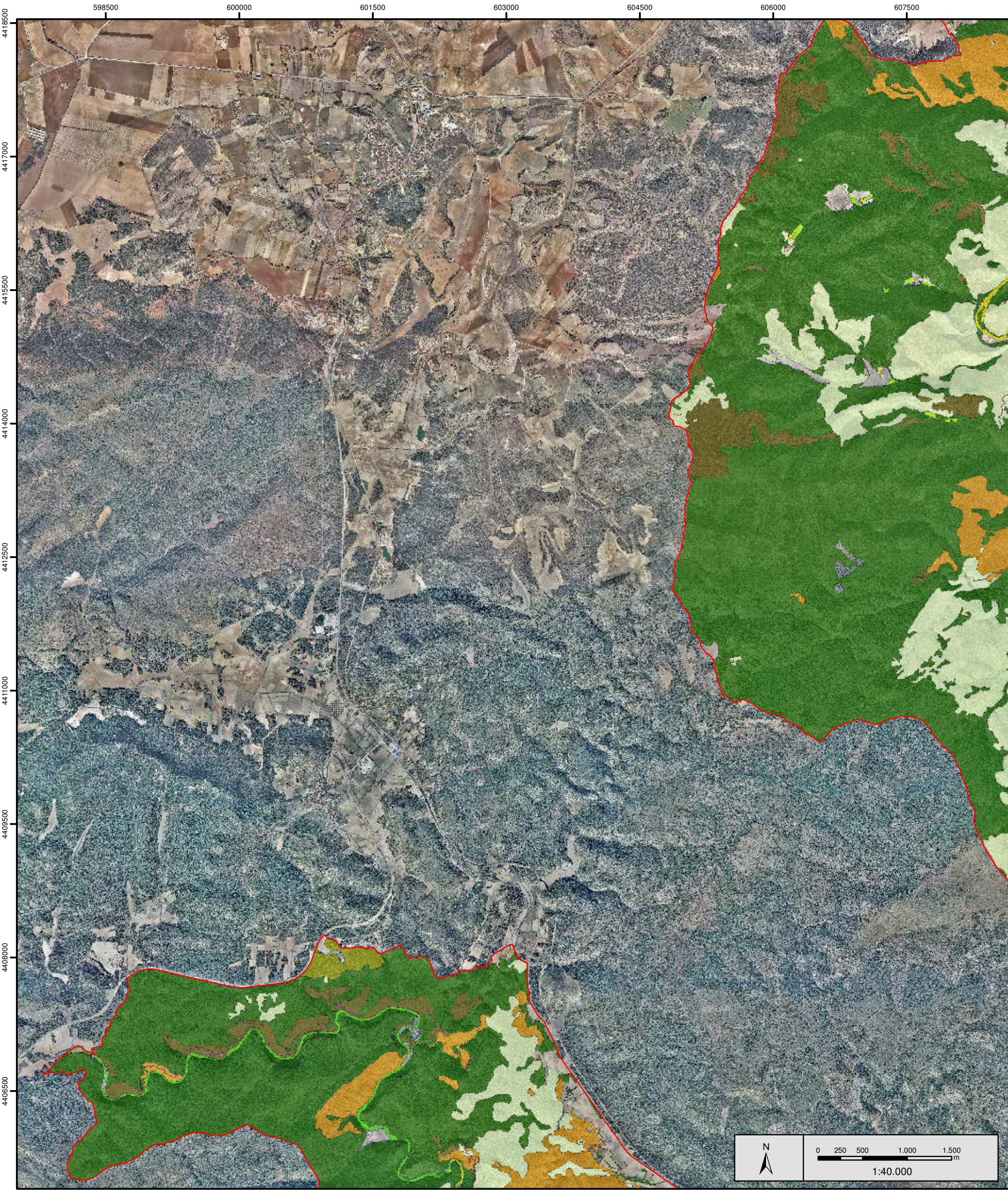
RED NATURA 2000 Castilla-La Mancha		ZEC [Zona Especial de Conservación]
CÓDIGO: ES4230013	DENOMINACIÓN: HOCES DEL CABRIEL, GUADAZAÓN Y OJOS DE MOYA	
Plano 3. Hábitats de Interés Comunitario (3 de 17)		

LEYENDA	
LÍMITE ZEC	6410 - Prados-juncales con Molinia caerulea
1310 - Vegetación halonitrófila anual	6420 - Comunidades herbáceas higrofilas
1410 - Pastizales salinos mediterráneos	7220* - Formaciones tobáceas
1430 - Matorrales halonitrófilos	8130 - Comunidades glicícolas
1510* - Estepas salinas mediterráneas	8210 - Comunidades rupícolas calcícolas
1520* - Vegetación gipsícola ibérica	8220 - Comunidades rupícolas silíceas
3140 - Aguas oligomesotróficas calcáreas	8230 - Roquedares silíceos
3150 - Lagos y lagunas eutróficas naturales	9180* - Mesobosques secundarios deciduos
3170* - Lagunas y charcas temporales	91B0 - Fresnedas mediterráneas
4030 - Jarales acidófilos	91E0 - Alisedas, abedulares, avellanares y fresnedas
4090 - Matorrales pulvinulares orófilos	9230 - Matorrales acidófilos
5110 - Formaciones de B.sempervirens	9240 - Quejigares basófilos
5130 - Enebrales de J. communis en brezales calcáreos	9240 - Alamedas, olmedas y saucedas
5210 - Matorrales de Juniperus sp	92D0 - Galerías y matorrales ribereños termomediterráneos
5330 - Matorrales termomediterráneos y pre-estépico	9340 - Encinares de Q.ilex y Q.rotundifolia
6170 - Pastizales de alta montaña caliza	9530* - Pinares de Pinus nigra
6220* - Pastizales xerofíticos mediterráneos	9540 - Pinares mediterráneos endémicos
6230* - Cervunales de Nardus stricta	9560* - Sabinars albares





Sistema Geodésico de Referencia: ETRS89

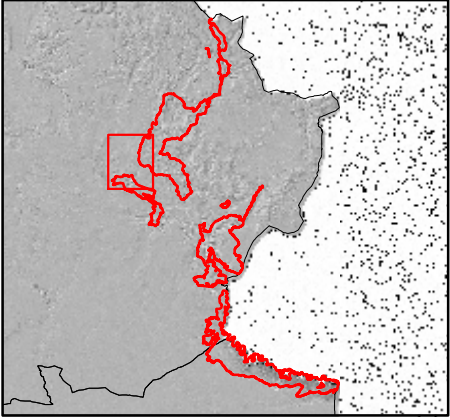


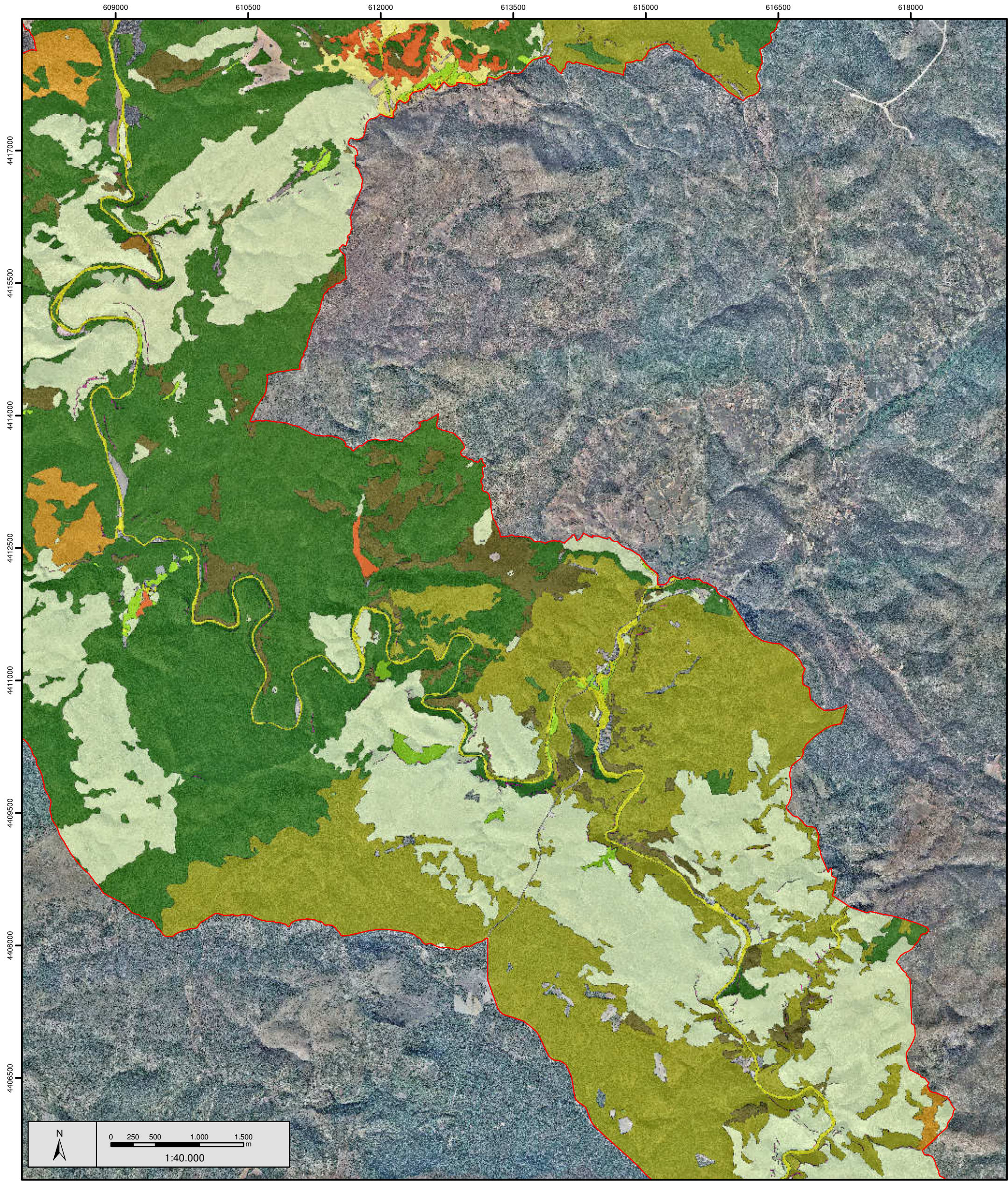
Proyección: UTM HUSO 30
Sistema Geodésico de Referencia: ETRS89

Cartografía Base: Ortofoto del PNOA - Vuelo 2009
Fecha: junio 2015

RED NATURA 2000 Castilla-La Mancha		ZEC [Zona Especial de Conservación]
CÓDIGO: ES4230013	DENOMINACIÓN: HOCES DEL CABRIEL, GUADAZAÓN Y OJOS DE MOYA	
Plano 3. Hábitats de Interés Comunitario (5 de 17)		

LEYENDA	
 LÍMITE ZEC	 6410 - Prados-juncuales con <i>Molinia caerulea</i>
 1310 - Vegetación halonitrófila anual	 6420 - Comunidades herbáceas higrofilas
 1410 - Pastizales salinos mediterráneos	 7220* - Formaciones tobáceas
 1430 - Matorrales halonitrófilos	 8130 - Comunidades glerícolas
 1510* - Estepas salinas mediterráneas	 8210 - Comunidades rupícolas calcícolas
 1520* - Vegetación gipsícola ibérica	 8220 - Comunidades rupícolas silíceas
 3140 - Aguas oligomesotróficas calcáreas	 8230 - Roquedales silíceos
 3150 - Lagos y lagunas eutróficas naturales	 9180* - Mesobosques secundarios deciduos
 3170* - Lagunas y charcas temporales	 91B0 - Fresnedas mediterráneas
 4030 - Jarales acidófilos	 91E0 - Alisedas, abedulares, avellanares y fresnedas
 4090 - Matorrales pulvinulares orófilos	 9230 - Melojares acidófilos
 5110 - Formaciones de <i>B. sempervirens</i>	 9240 - Quejigares basófilos
 5130 - Enebrales de <i>J. communis</i> en brezales calcáreos	 92A0 - Alamedas, olmedas y saucedas
 5210 - Matorrales de <i>Juniperus</i> sp.	 92D0 - Galerías y matorrales ribereños termomediterráneos
 5330 - Matorrales termomediterráneos y pre-estépicos	 9340 - Encinares de <i>Q. ilex</i> y <i>Q. rotundifolia</i>
 6170 - Pastizales de alta montaña caliza	 9530* - Pinares de <i>Pinus nigra</i>
 6220* - Pastizales xerofíticos mediterráneos	 9540 - Pinares mediterráneos endémicos
 6230* - Cervunales de <i>Nardus stricta</i>	 9560* - Sabinares albares





Proyección: UTM HUSO 30
Sistema Geodésico de Referencia: ETRS89

Cartografía Base: Ortofoto del PNOA - Vuelo 2009
Fecha: junio 2015

RED NATURA 2000 Castilla-La Mancha		ZEC [Zona Especial de Conservación]
CÓDIGO: ES4230013	DENOMINACIÓN: HOCES DEL CABRIEL, GUADAZAÓN Y OJOS DE MOYA	
Plano 3. Hábitats de Interés Comunitario (6 de 17)		

- LEYENDA
- LÍMITE ZEC

1310 - Vegetación halonitrófila anual

1410 - Pastizales salinos mediterráneos

1430 - Matorrales halonitrófilos

1510* - Estepas salinas mediterráneas

1520* - Vegetación gipsícola ibérica

3140 - Aguas oligomesotróficas calcáreas

3150 - Lagos y lagunas eutróficos naturales

3170* - Lagunas y charcas temporales

4030 - Jarales acidófilos

4090 - Matorrales pulvinulares orófilos

5110 - Formaciones de B.sempervirens

5130 - Enebrales de J. communis en brezales calcáreos

5210 - Matorrales de Juniperus sp

5330 - Matorrales termomediterráneos y pre-estépico

6170 - Pastizales de alta montaña caliza

6220* - Pastizales xerofíticos mediterráneos

6230* - Cervunales de Nardus stricta

6410 - Prados-juncuales con Molinia caerulea

6420 - Comunidades herbáceas higrófilas

7220* - Formaciones tobáceas

8210 - Comunidades rupícolas calcícolas

8220 - Comunidades rupícolas silíceas

8230 - Roquedares silíceos

9180* - Mesobosques secundarios deciduos

9180 - Fresnedas mediterráneas

91E0 - Alisedas, abedulares, avellanares y fresnedas

9230 - Melojares acidófilos

9240 - Quejigares basófilos

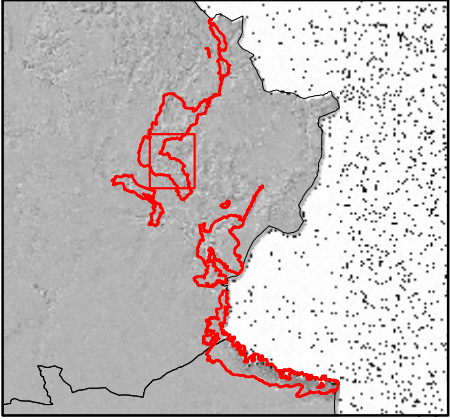
9240 - Alamedas, olmedas y saucedas

92D0 - Galerías y matorrales ribereños termomediterráneos

9340 - Encinares de Q.ilex y Q.rotundifolia

9530* - Pinares de Pinus nigra

9540 - Pinares mediterráneos endémicos







9560* - Sabinars albares
- 

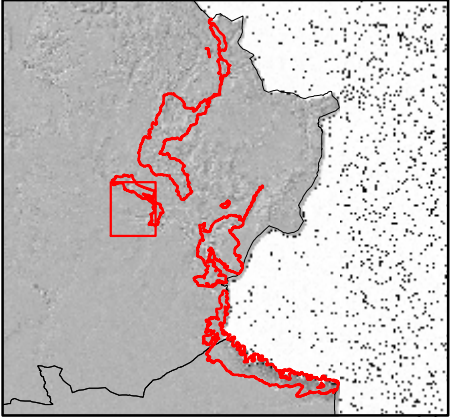


Proyección: UTM HUSO 30
Sistema Geodésico de Referencia: ETRS89

Cartografía Base: Ortofoto del PNOA - Vuelo 2009
Fecha: junio 2015

RED NATURA 2000 Castilla-La Mancha		ZEC [Zona Especial de Conservación]
CÓDIGO: ES4230013	DENOMINACIÓN: HOCES DEL CABRIEL, GUADAZAÓN Y OJOS DE MOYA	
Plano 3. Hábitats de Interés Comunitario (7 de 17)		

LEYENDA	
 LÍMITE ZEC	 6410 - Prados-juncales con Molinia caerulea
 1310 - Vegetación halonitrófila anual	 6420 - Comunidades herbáceas higrofilas
 1410 - Pastizales salinos mediterráneos	 7220* - Formaciones tobáceas
 1430 - Matorrales halonitrófilos	 8130 - Comunidades glerícolas
 1510* - Estepas salinas mediterráneas	 8210 - Comunidades rupícolas calcícolas
 1520* - Vegetación gipsícola ibérica	 8220 - Comunidades rupícolas silíceas
 3140 - Aguas oligomesotróficas calcáreas	 8230 - Roquedares silíceos
 3150 - Lagos y lagunas eutróficas naturales	 9180* - Mesobosques secundarios deciduos
 3170* - Lagunas y charcas temporales	 9180 - Fresnedas mediterráneas
 4030 - Jarales acidófilos	 91E0 - Alisedas, abedulares, avellanares y fresnedas
 4090 - Matorrales pulvinulares orófilos	 9230 - Matorrales acidófilos
 5110 - Formaciones de B.sempervirens	 9240 - Quejigares basófilos
 5130 - Enebrales de J. communis en brezales calcáreos	 9240 - Alamedas, olmedas y saucedas
 5210 - Matorrales de Juniperus sp	 92D0 - Galerías y matorrales ribereños termomediterráneos
 5330 - Matorrales termomediterráneos y pre-estépicos	 9340 - Encinares de Q.ilex y Q.rotundifolia
 6170 - Pastizales de alta montaña caliza	 9530* - Pinares de Pinus nigra
 6220* - Pastizales xerofíticos mediterráneos	 9540 - Pinares mediterráneos endémicos
 6230* - Cervunales de Nardus stricta	 9560* - Sabinars albares



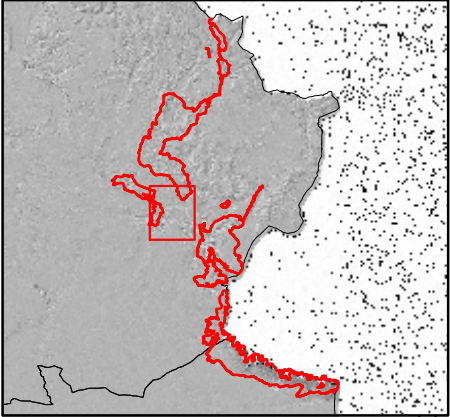


Proyección: UTM HUSO 30
Sistema Geodésico de Referencia: ETRS89

Cartografía Base: Ortofoto del PNOA - Vuelo 2009
Fecha: junio 2015

RED NATURA 2000 Castilla-La Mancha		ZEC [Zona Especial de Conservación]
CÓDIGO: ES4230013	DENOMINACIÓN: HOCES DEL CABRIEL, GUADAZAÓN Y OJOS DE MOYA	
Plano 3. Hábitats de Interés Comunitario (8 de 17)		

LEYENDA	
LÍMITE ZEC	6410 - Prados-junciales con Molinia caerulea
1310 - Vegetación halonitrófila anual	6420 - Comunidades herbáceas higrofilas
1410 - Pastizales salinos mediterráneos	7220* - Formaciones tobáceas
1430 - Matorrales halonitrófilos	8130 - Comunidades glerícolas
1510* - Estepas salinas mediterráneas	8210 - Comunidades rupícolas calcícolas
1520* - Vegetación gipsícola ibérica	8220 - Comunidades rupícolas silíceas
3140 - Aguas oligomesotróficas calcáreas	8230 - Roquedares silíceos
3150 - Lagos y lagunas eutróficos naturales	9180* - Mesobosques secundarios deciduos
3170* - Lagunas y charcas temporales	91B0 - Fresnedas mediterráneas
4030 - Jarales acidófilos	91E0 - Alisedas, abedulares, avellanares y fresnedas
4090 - Matorrales pulvinulares orófilos	9230 - Mellojares acidófilos
5110 - Formaciones de B. sempervirens	9240 - Quejigares basófilos
5130 - Enebrales de J. communis en brezales calcáreos	9240 - Alamedas, olmedas y saucedas
5210 - Matorrales de Juniperus sp	92D0 - Galerías y matorrales ribereños termomediterráneos
5330 - Matorrales termomediterráneos y pre-estépicos	9340 - Encinares de Q. ilex y Q. rotundifolia
6170 - Pastizales de alta montaña caliza	9530* - Pinares de Pinus nigra
6220* - Pastizales xerofíticos mediterráneos	9540 - Pinares mediterráneos endémicos
6230* - Cervunales de Nardus stricta	9560* - Sabinars albares



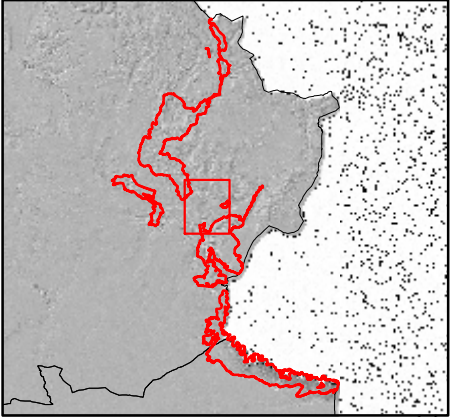


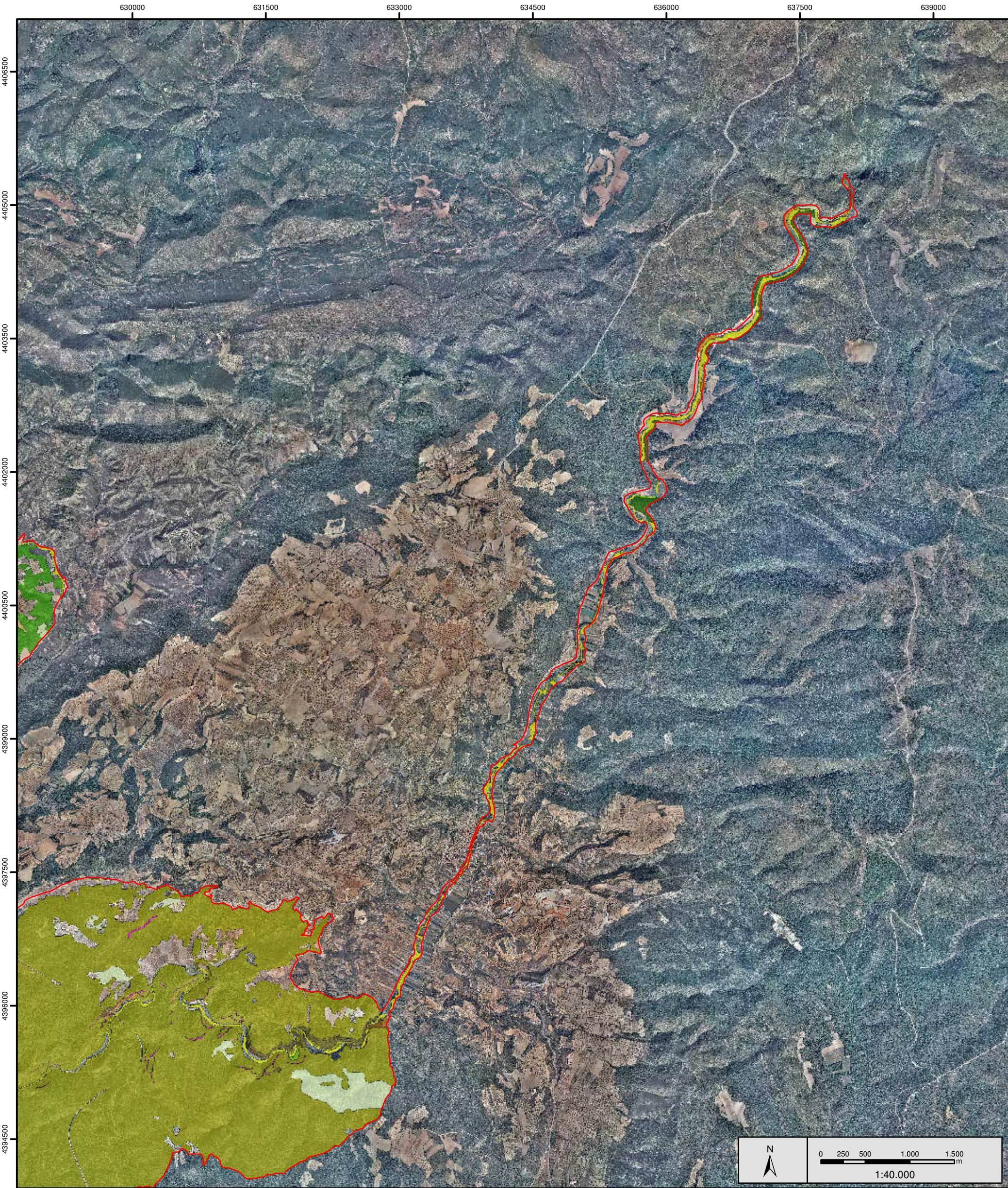
Proyección: UTM HUSO 30
Sistema Geodésico de Referencia: ETRS89

Cartografía Base: Ortofoto del PNOA - Vuelo 2009
Fecha: junio 2015

RED NATURA 2000 Castilla-La Mancha		ZEC [Zona Especial de Conservación]
CÓDIGO: ES4230013	DENOMINACIÓN: HOCES DEL CABRIEL, GUADAZAÓN Y OJOS DE MOYA	
Plano 3. Hábitats de Interés Comunitario (9 de 17)		

LEYENDA	
<div><div></div> LÍMITE ZEC</div> <div><div></div> 1310 - Vegetación halonitrófila anual</div> <div><div></div> 1410 - Pastizales salinos mediterráneos</div> <div><div></div> 1430 - Matorrales halonitrófilos</div> <div><div></div> 1510* - Estepas salinas mediterráneas</div> <div><div></div> 1520* - Vegetación gipsícola ibérica</div> <div><div></div> 3140 - Aguas oligomesotróficas calcáreas</div> <div><div></div> 3150 - Lagos y lagunas eutróficos naturales</div> <div><div></div> 3170* - Lagunas y charcas temporales</div> <div><div></div> 4030 - Jarales acidófilos</div> <div><div></div> 4090 - Matorrales pulvinulares orófilos</div> <div><div></div> 5110 - Formaciones de B.sempervirens</div> <div><div></div> 5130 - Enebrales de J. communis en brezales calcáreos</div> <div><div></div> 5210 - Matorrales de Juniperus sp</div> <div><div></div> 5330 - Matorrales termomediterráneos y pre-estépico</div> <div><div></div> 6170 - Pastizales de alta montaña caliza</div> <div><div></div> 6220* - Pastizales xerofíticos mediterráneos</div> <div><div></div> 6230* - Cervunales de Nardus stricta</div>	<div><div></div> 6410 - Prados-juncuales con Molinia caerulea</div> <div><div></div> 6420 - Comunidades herbáceas higrofilas</div> <div><div></div> 7220* - Formaciones tobáceas</div> <div><div></div> 8130 - Comunidades glerícolas</div> <div><div></div> 8210 - Comunidades rupícolas calcícolas</div> <div><div></div> 8220 - Comunidades rupícolas silíceas</div> <div><div></div> 8230 - Roquedales silíceos</div> <div><div></div> 9180* - Mesobosques secundarios deciduos</div> <div><div></div> 91B0 - Fresnedas mediterráneas</div> <div><div></div> 91E0 - Alisedas, abedulares, avellanares y fresnedas</div> <div><div></div> 9230 - Matorrales acidófilos</div> <div><div></div> 9240 - Quejigares basófilos</div> <div><div></div> 9240 - Alamedas, olmedas y saucedas</div> <div><div></div> 92D0 - Galerías y matorrales ribereños termomediterráneos</div> <div><div></div> 9340 - Encinares de Q.ilex y Q.rotundifolia</div> <div><div></div> 9530* - Pinares de Pinus nigra</div> <div><div></div> 9540 - Pinares mediterráneos endémicos</div> <div><div></div> 9560* - Sabinars albares</div>



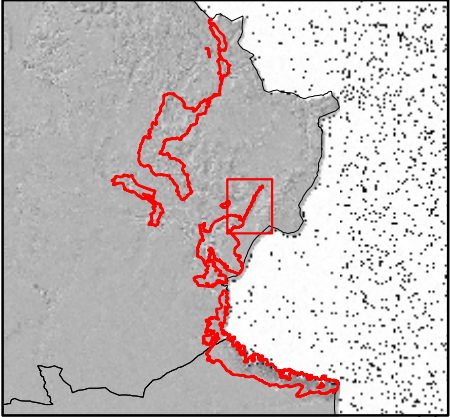


Proyección: UTM HUSO 30
Sistema Geodésico de Referencia: ETRS89

Cartografía Base: Ortofoto del PNOA - Vuelo 2009
Fecha: junio 2015

RED NATURA 2000 Castilla-La Mancha		ZEC [Zona Especial de Conservación]
CÓDIGO: ES4230013	DENOMINACIÓN: HOCES DEL CABRIEL, GUADAZAÓN Y OJOS DE MOYA	
Plano 3. Hábitats de Interés Comunitario (10 de 17)		

LEYENDA	
LÍMITE ZEC	6410 - Prados-juncuales con <i>Molinia caerulea</i>
1310 - Vegetación halonitrófila anual	6420 - Comunidades herbáceas higrofilas
1410 - Pastizales salinos mediterráneos	7220* - Formaciones tobáceas
1430 - Matorrales halonitrófilos	8130 - Comunidades glerícolas
1510* - Estepas salinas mediterráneas	8210 - Comunidades rupícolas calcícolas
1520* - Vegetación gipsícola ibérica	8220 - Comunidades rupícolas silíceas
3140 - Aguas oligomesotróficas calcáreas	8230 - Roquedales silíceos
3150 - Lagos y lagunas eutróficas naturales	9180* - Mesobosques secundarios deciduos
3170* - Lagunas y charcas temporales	9180* - Mesobosques secundarios deciduos
4030 - Jarales acidófilos	9180* - Mesobosques secundarios deciduos
4090 - Matorrales pulvinulares orófilos	91E0 - Alisedas, abedulares, avellanares y fresnedas
5110 - Formaciones de <i>B. sempervirens</i>	9230 - Matorrales acidófilos
5130 - Enebrales de <i>J. communis</i> en brezales calcáreos	9240 - Quejigares basófilos
5210 - Matorrales de <i>Juniperus</i> sp.	9240 - Alamedas, olmedas y saucedas
5330 - Matorrales termomediterráneos y pre-estépicos	92D0 - Galerías y matorrales ribereños termomediterráneos
6170 - Pastizales de alta montaña caliza	9340 - Encinares de <i>Q. ilex</i> y <i>Q. rotundifolia</i>
6220* - Pastizales xerofíticos mediterráneos	9530* - Pinares de <i>Pinus nigra</i>
6230* - Cervunales de <i>Nardus stricta</i>	9540 - Pinares mediterráneos endémicos
	9560* - Sabinars albares



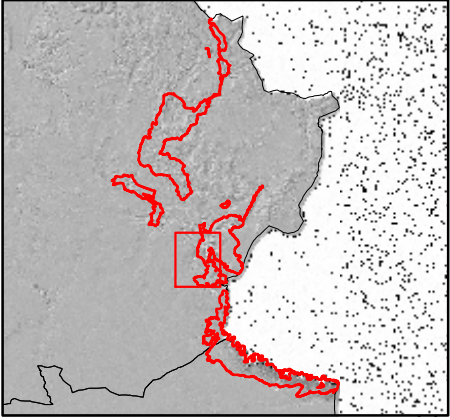


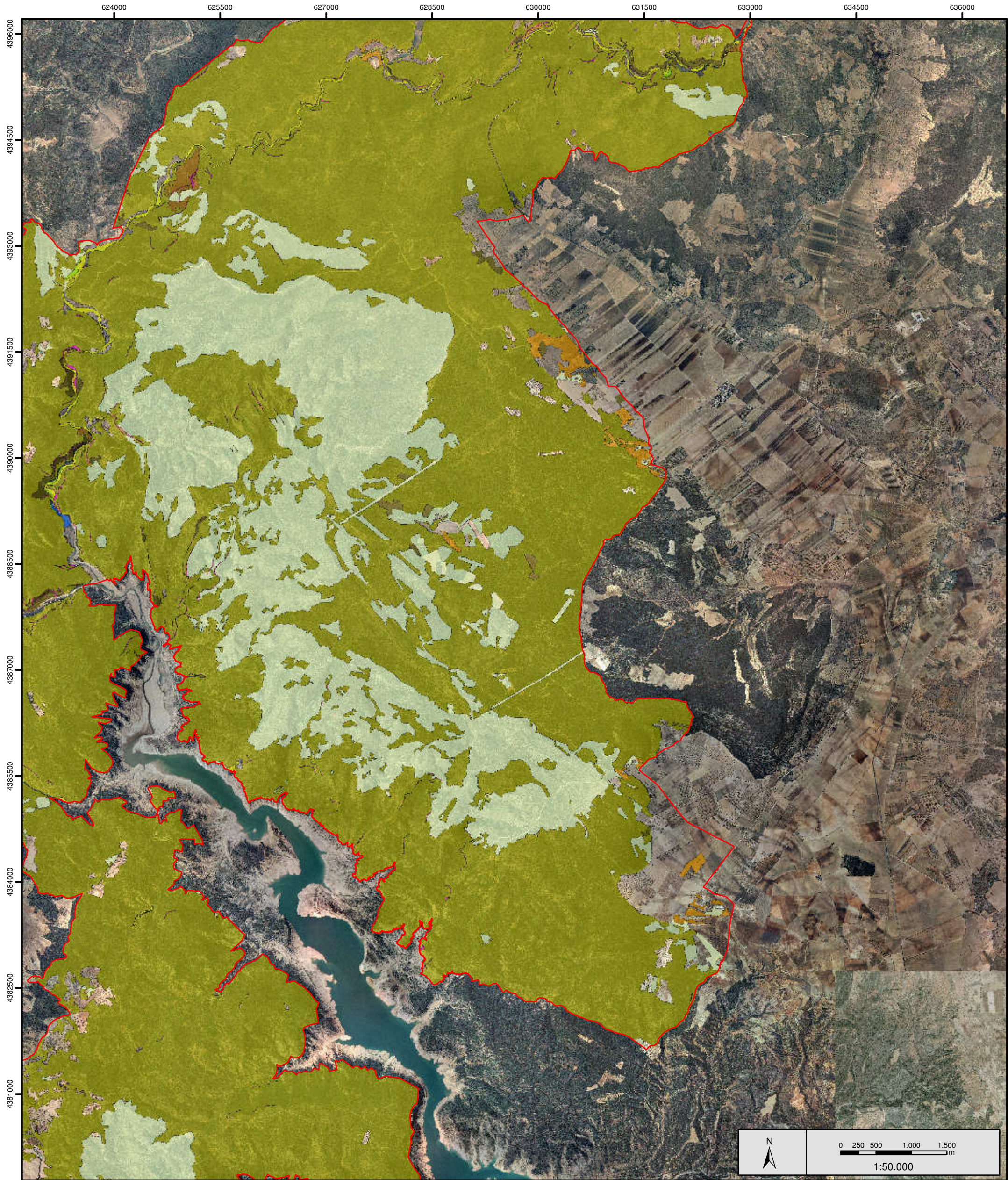
Proyección: UTM HUSO 30
Sistema Geodésico de Referencia: ETRS89

Cartografía Base: Ortofoto del PNOA - Vuelo 2009
Fecha: junio 2015

RED NATURA 2000 Castilla-La Mancha		ZEC [Zona Especial de Conservación]
CÓDIGO: ES4230013	DENOMINACIÓN: HOCES DEL CABRIEL, GUADAZAÓN Y OJOS DE MOYA	
Plano 3. Hábitats de Interés Comunitario (11 de 17)		

LEYENDA	
<div><div></div> LÍMITE ZEC</div>	
<div><div></div> 1310 - Vegetación halonitrófila anual</div>	<div><div></div> 6410 - Prados juncuales con Molinia caerulea</div>
<div><div></div> 1410 - Pastizales salinos mediterráneos</div>	<div><div></div> 6420 - Comunidades herbáceas higrófilas</div>
<div><div></div> 1430 - Matorrales halonitrófilos</div>	<div><div></div> 7220* - Formaciones tobáceas</div>
<div><div></div> 1510* - Estepas salinas mediterráneas</div>	<div><div></div> 8130 - Comunidades glerícolas</div>
<div><div></div> 1520* - Vegetación gipsícola ibérica</div>	<div><div></div> 8210 - Comunidades rupícolas calcícolas</div>
<div><div></div> 3140 - Aguas oligomesotróficas calcáreas</div>	<div><div></div> 8220 - Comunidades rupícolas silíceas</div>
<div><div></div> 3150 - Lagos y lagunas eutróficas naturales</div>	<div><div></div> 8230 - Roquedales silíceos</div>
<div><div></div> 3170* - Lagunas y charcas temporales</div>	<div><div></div> 9180* - Mesobosques secundarios deciduos</div>
<div><div></div> 4030 - Jarales acidófilos</div>	<div><div></div> 91B0 - Fresnedas mediterráneas</div>
<div><div></div> 4090 - Matorrales pulvinulares orófilos</div>	<div><div></div> 91E0 - Alisedas, abedulares, avellanares y fresnedas</div>
<div><div></div> 5110 - Formaciones de B. sempervirens</div>	<div><div></div> 9230 - Melojares acidófilos</div>
<div><div></div> 5130 - Enebrales de J. communis en brezales calcáreos</div>	<div><div></div> 9240 - Quejigares basófilos</div>
<div><div></div> 5210 - Matorrales de Juniperus sp</div>	<div><div></div> 92A0 - Alamedas, olmedas y saucedas</div>
<div><div></div> 5330 - Matorrales termomediterráneos y pre-estépicos</div>	<div><div></div> 92D0 - Galerías y matorrales ribereños termomediterráneos</div>
<div><div></div> 6170 - Pastizales de alta montaña caliza</div>	<div><div></div> 9340 - Encinares de Q. ilex y Q. rotundifolia</div>
<div><div></div> 6220* - Pastizales xerófilos mediterráneos</div>	<div><div></div> 9530* - Pinares de Pinus nigra</div>
<div><div></div> 6230* - Cervunales de Nardus stricta</div>	<div><div></div> 9540 - Pinares mediterráneos endémicos</div>
	<div><div></div> 9560* - Sabinarres albares</div>



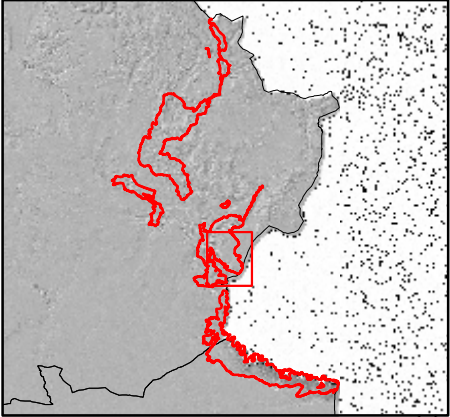


Proyección: UTM HUSO 30
Sistema Geodésico de Referencia: ETRS89

Cartografía Base: Ortofoto del PNOA - Vuelo 2009
Fecha: junio 2015

RED NATURA 2000 Castilla-La Mancha		ZEC [Zona Especial de Conservación]
CÓDIGO: ES4230013	DENOMINACIÓN: HOCES DEL CABRIEL, GUADAZAÓN Y OJOS DE MOYA	
Plano 3. Hábitats de Interés Comunitario (12 de 17)		

LEYENDA	
<div><div></div> LÍMITE ZEC</div> <div><div></div> 1310 - Vegetación halonitrófila anual</div> <div><div></div> 1410 - Pastizales salinos mediterráneos</div> <div><div></div> 1430 - Matorrales halonitrófilos</div> <div><div></div> 1510* - Estepas salinas mediterráneas</div> <div><div></div> 1520* - Vegetación gipsícola ibérica</div> <div><div></div> 3140 - Aguas oligomesotróficas calcáreas</div> <div><div></div> 3150 - Lagos y lagunas eutróficas naturales</div> <div><div></div> 3170* - Lagunas y charcas temporales</div> <div><div></div> 4030 - Jarales acidófilos</div> <div><div></div> 4090 - Matorrales pulvinulares orófilos</div> <div><div></div> 5110 - Formaciones de J. sempervirens</div> <div><div></div> 5130 - Enebrales de J. communis en brezales calcáreos</div> <div><div></div> 5210 - Matorrales de Juniperus sp</div> <div><div></div> 5330 - Matorrales termomediterráneos y pre-estépicos</div> <div><div></div> 6170 - Pastizales de alta montaña caliza</div> <div><div></div> 6220* - Pastizales xerofíticos mediterráneos</div> <div><div></div> 6230* - Cervunales de Nardus stricta</div>	<div><div></div> 6410 - Prados-juncuales con Molinia caerulea</div> <div><div></div> 6420 - Comunidades herbáceas higrofilas</div> <div><div></div> 7220* - Formaciones tobáceas</div> <div><div></div> 8130 - Comunidades glerícolas</div> <div><div></div> 8210 - Comunidades rupícolas calcícolas</div> <div><div></div> 8220 - Comunidades rupícolas silíceas</div> <div><div></div> 8230 - Roquedales silíceos</div> <div><div></div> 9180* - Mesobosques secundarios deciduos</div> <div><div></div> 9180 - Fresnedas mediterráneas</div> <div><div></div> 91E0 - Alisedas, abedulares, avellanares y fresnedas</div> <div><div></div> 9230 - Melojares acidófilos</div> <div><div></div> 9240 - Quejigares basófilos</div> <div><div></div> 92A0 - Alamedas, olmedas y saucedas</div> <div><div></div> 92D0 - Galerías y matorrales ribereños termomediterráneos</div> <div><div></div> 9340 - Encinares de Q. ilex y Q. rotundifolia</div> <div><div></div> 9530* - Pinares de Pinus nigra</div> <div><div></div> 9540 - Pinares mediterráneos endémicos</div> <div><div></div> 9560* - Sabinarales</div>



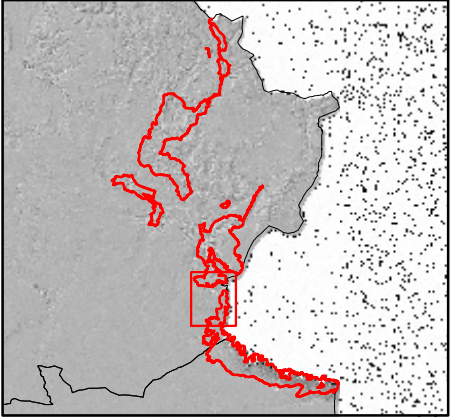


Proyección: UTM HUSO 30
Sistema Geodésico de Referencia: ETRS89

Cartografía Base: Ortofoto del PNOA - Vuelo 2009
Fecha: junio 2015

RED NATURA 2000 Castilla-La Mancha		ZEC [Zona Especial de Conservación]
CÓDIGO: ES4230013	DENOMINACIÓN: HOCES DEL CABRIEL, GUADAZAÓN Y OJOS DE MOYA	
Plano 3. Hábitats de Interés Comunitario (13 de 17)		

LEYENDA	
LÍMITE ZEC	
1310 - Vegetación halonitrófila anual	6410 - Prados-juncuales con Molinia caerulea
1410 - Pastizales salinos mediterráneos	7220* - Formaciones tobáceas
1430 - Matorrales halonitrófilos	8130 - Comunidades glerícolas
1510* - Estepas salinas mediterráneas	8210 - Comunidades rupícolas calcícolas
1520* - Vegetación gipsícola ibérica	8220 - Comunidades rupícolas silíceas
3140 - Aguas oligomesotróficas calcáreas	8230 - Roquejares basófilos
3150 - Lagos y lagunas eutróficas naturales	9180* - Mesobosques secundarios deciduos
3170* - Lagunas y charcas temporales	9180* - Fresnedas mediterráneas
4030 - Jarales acidófilos	91E0 - Alisedas, abedulares, avellanares y fresnedas
4090 - Matorrales pulvinulares orófilos	9230 - Melojares acidófilos
5110 - Formaciones de B.sempervirens	9240 - Quejigares basófilos
5130 - Enebrales de J. communis en brezales calcáreos	92A0 - Alamedas, olmedas y saucedas
5210 - Matorrales de Juniperus sp	92D0 - Galerías y matorrales ribereños termomediterráneos
5330 - Matorrales termomediterráneos y pre-estépicos	9340 - Encinares de Q.ilex y Q.rotundifolia
6170 - Pastizales de alta montaña caliza	9530* - Pinares de Pinus nigra
6220* - Pastizales xerófilos mediterráneos	9540 - Pinares mediterráneos endémicos
6230* - Cervunales de Nardus stricta	9560* - Sabinars albares



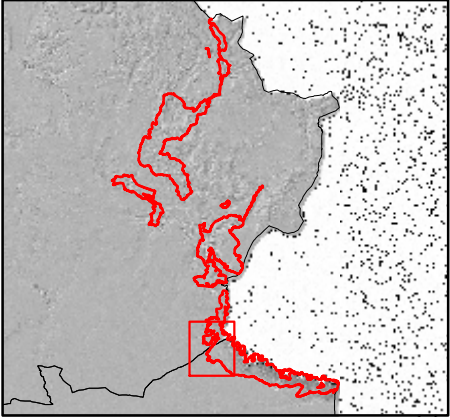


Proyección: UTM HUSO 30
Sistema Geodésico de Referencia: ETRS89

Cartografía Base: Ortofoto del PNOA - Vuelo 2009
Fecha: junio 2015

RED NATURA 2000 Castilla-La Mancha		ZEC [Zona Especial de Conservación]
CÓDIGO: ES4230013	DENOMINACIÓN: HOCES DEL CABRIEL, GUADAZAÓN Y OJOS DE MOYA	
Plano 3. Hábitats de Interés Comunitario (14 de 17)		

LEYENDA	
<div><div></div> LÍMITE ZEC</div> <div><div></div> 1310 - Vegetación halonitrófila anual</div> <div><div></div> 1410 - Pastizales salinos mediterráneos</div> <div><div></div> 1430 - Matorrales halonitrófilos</div> <div><div></div> 1510* - Estepas salinas mediterráneas</div> <div><div></div> 1520* - Vegetación gipsícola ibérica</div> <div><div></div> 3140 - Aguas oligomesotróficas calcáreas</div> <div><div></div> 3150 - Lagos y lagunas eutróficas naturales</div> <div><div></div> 3170* - Lagunas y charcas temporales</div> <div><div></div> 4030 - Jarales acidófilos</div> <div><div></div> 4090 - Matorrales pulvinulares orófilos</div> <div><div></div> 5110 - Formaciones de B.sempervirens</div> <div><div></div> 5130 - Enebrales de J. communis en brezales calcáreos</div> <div><div></div> 5210 - Matorrales de Juniperus sp</div> <div><div></div> 5330 - Matorrales termomediterráneos y pre-estépicos</div> <div><div></div> 6170 - Pastizales de alta montaña caliza</div> <div><div></div> 6220* - Pastizales xerofíticos mediterráneos</div> <div><div></div> 6230* - Cervunales de Nardus stricta</div>	<div><div></div> 6410 - Prados-juncuales con Molinia caerulea</div> <div><div></div> 6420 - Comunidades herbáceas higrófilas</div> <div><div></div> 7220* - Formaciones tobáceas</div> <div><div></div> 8130 - Comunidades glerícolas</div> <div><div></div> 8210 - Comunidades rupícolas calcícolas</div> <div><div></div> 8220 - Comunidades rupícolas silíceas</div> <div><div></div> 8230 - Roquedales silíceos</div> <div><div></div> 9180* - Mesobosques secundarios deciduos</div> <div><div></div> 9180 - Fresnedas mediterráneas</div> <div><div></div> 91E0 - Alisedas, abedulares, avellanares y fresnedas</div> <div><div></div> 9230 - Melojares acidófilos</div> <div><div></div> 9240 - Quejigares basófilos</div> <div><div></div> 9240 - Alamedas, olmedas y saucedas</div> <div><div></div> 92D0 - Galerías y matorrales ribereños termomediterráneos</div> <div><div></div> 9340 - Encinares de Q.ilex y Q.rotundifolia</div> <div><div></div> 9530* - Pinares de Pinus nigra</div> <div><div></div> 9540 - Pinares mediterráneos endémicos</div> <div><div></div> 9560* - Sabinarales albares</div>





Proyección: UTM HUSO 30
Sistema Geodésico de Referencia: ETRS89

Cartografía Base: Ortofoto del PNOA - Vuelo 2009
Fecha: junio 2015

RED NATURA 2000

Castilla-La Mancha

CÓDIGO:

ES4230013

DENOMINACIÓN:

HOCES DEL CABRIEL, GUADAZAÓN
Y OJOS DE MOYA

ZEC

[Zona Especial de Conservación]

Plano 3. Hábitats de Interés Comunitario (15 de 17)

LEYENDA

LÍMITE ZEC

1310 - Vegetación halonitrófila anual

1410 - Pastizales salinos mediterráneos

1430 - Matorrales halonitrófilos

1510* - Estepas salinas mediterráneas

1520* - Vegetación gipsícola ibérica

3140 - Aguas oligomesotróficas calcáreas

3150 - Lagos y lagunas eutróficos naturales

3170* - Lagunas y charcas temporales

4030 - Jarales acidófilos

4090 - Matorrales pulvinulares orófilos

5110 - Formaciones de B.sempervirens

5130 - Enebrales de J. communis en brezales calcáreos

5210 - Matorrales de Juniperus sp

5330 - Matorrales termomediterráneos y pre-estépicos

6170 - Pastizales de alta montaña caliza

6220* - Pastizales xerofíticos mediterráneos

6230* - Cervunales de Nardus stricta

6410 - Prados juncuales con Molinia caerulea

6420 - Comunidades herbáceas higrófilas

7220* - Formaciones tobáceas

8130 - Comunidades rupícolas calcícolas

8210 - Comunidades rupícolas calcícolas

8220 - Comunidades rupícolas silíceas

8230 - Roquedales silíceos

9180* - Mesobosques secundarios deciduos

9180 - Fresnedas mediterráneas

91E0 - Alisedas, abedulares, avellanares y fresnedas

9230 - Melojares acidófilos

9240 - Quejigares basófilos

9240 - Alamedas, olmedas y saucedas

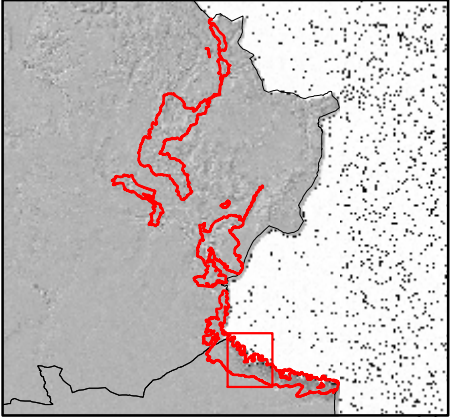
92D0 - Galerías y matorrales ribereños termomediterráneos

9340 - Encinares de Q.ilex y Q.rotundifolia

9530* - Pinares de Pinus nigra

9540 - Pinares mediterráneos endémicos

9560* - Sabinars albares


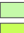

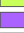































Proyección: UTM HUSO 30
Sistema Geodésico de Referencia: ETRS89

Cartografía Base: Ortofoto del PNOA - Vuelo 2009
Fecha: junio 2015

RED NATURA 2000 Castilla-La Mancha		ZEC [Zona Especial de Conservación]
CÓDIGO: ES4230013	DENOMINACIÓN: HOCES DEL CABRIEL, GUADAZAÓN Y OJOS DE MOYA	
Plano 3. Hábitats de Interés Comunitario (17 de 17)		

LEYENDA	
 LÍMITE ZEC	 6410 - Prados juncuales con Molinia caerulea
 1310 - Vegetación halonitrófila anual	 6420 - Comunidades herbáceas higrófilas
 1410 - Pastizales salinos mediterráneos	 7220* - Formaciones tobáceas
 1430 - Matorrales halonitrófilos	 8130 - Comunidades glerícolas
 1510* - Estepas salinas mediterráneas	 8210 - Comunidades rupícolas calcícolas
 1520* - Vegetación gipsícola ibérica	 8220 - Comunidades rupícolas silíceas
 3140 - Aguas oligomesotróficas calcáreas	 9240 - Quejigares basófilos
 3150 - Lagos y lagunas eutróficas naturales	 9240 - Alamedas, olmedas y saucedas
 3170* - Lagunas y charcas temporales	 92D0 - Galerías y matorrales ribereños termomediterráneos
 4030 - Jarales acidófilos	 9340 - Encinares de Q.ilex y Q.rotundifolia
 4090 - Matorrales pulvinulares orófilos	 9530* - Pinares de Pinus nigra
 5110 - Formaciones de B.sempervirens	 9540 - Pinares mediterráneos endémicos
 5130 - Enebrales de J. communis en brezales calcáreos	 9560* - Sabinarales albares
 5210 - Matorrales de Juniperus sp	
 5330 - Matorrales termomediterráneos y pre-estépicos	
 6170 - Pastizales de alta montaña caliza	
 6220* - Pastizales xerófilos mediterráneos	
 6230* - Cervunales de Nardus stricta	

