


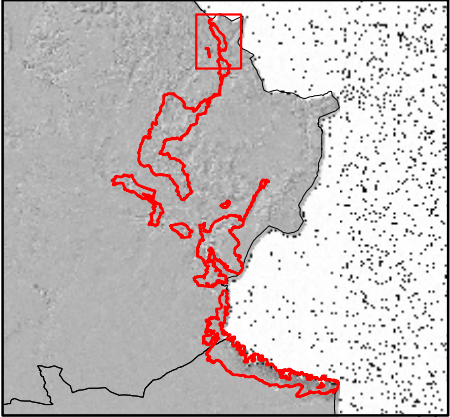


Proyección: UTM HUSO 30  
Sistema Geodésico de Referencia: ETRS89

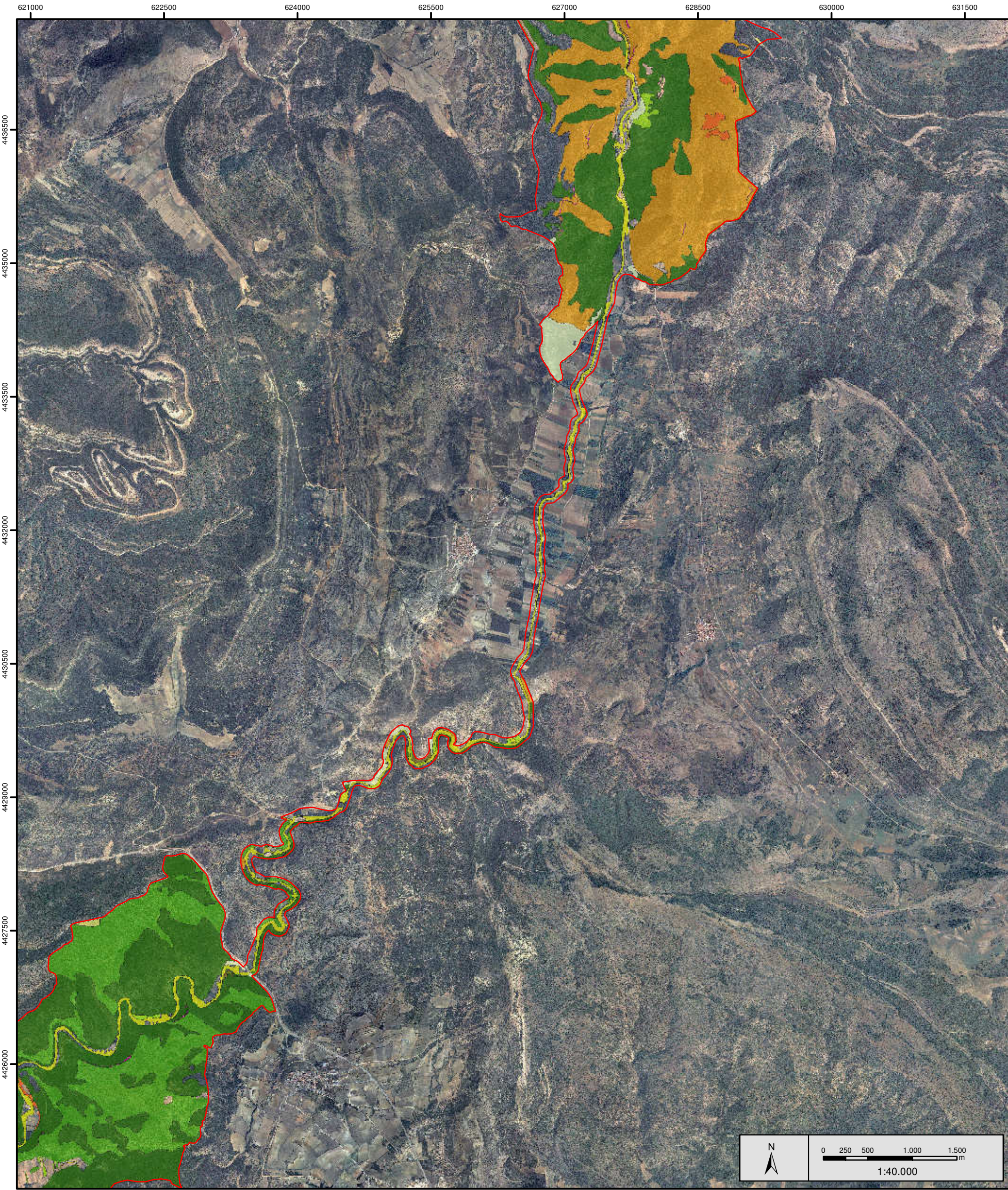
Cartografía Base: Ortofoto del PNOA - Vuelo 2009  
Fecha: junio 2015

<b>RED NATURA 2000</b> Castilla-La Mancha		<b>ZEPA</b> [Zona de Especial Protección para las Aves]
<b>CÓDIGO:</b> ES0000159	<b>DENOMINACIÓN:</b> HOCES DEL CABRIEL, GUADAZAÓN Y OJOS DE MOYA	
Plano 3. Hábitats de Interés Comunitario (1 de 17)		

LEYENDA	
 LÍMITE ZEPA	 6410 - Prados-juncuales con <i>Molinia caerulea</i>
 1310 - Vegetación halonitrófila anual	 6420 - Comunidades herbáceas higrofilas
 1410 - Pastizales salinos mediterráneos	 7220* - Formaciones tobáceas
 1430 - Matorrales halonitrófilos	 8130 - Comunidades glerícolas
 1510* - Estepas salinas mediterráneas	 8210 - Comunidades rupícolas calcícolas
 1520* - Vegetación gipsícola ibérica	 8220 - Comunidades rupícolas silíceas
 3140 - Aguas oligomesotróficas calcáreas	 8230 - Roquedales silíceos
 3150 - Lagos y lagunas eutróficos naturales	 9180* - Mesobosques secundarios deciduos
 3170* - Lagunas y charcas temporales	 9190 - Fresnedas mediterráneas
 4030 - Jarales acidófilos	 91E0 - Alisedas, abedulares, avellanares y fresnedas
 4090 - Matorrales pulvinulares orófilos	 9230 - Melojares acidófilos
 5110 - Formaciones de <i>B.sempervirens</i>	 9240 - Quejigares basófilos
5130 - Enebrales de <i>J. communis</i> en brezales calcáreos	92A0 - Alamedas, olmedas y saucedas
5210 - Matorrales de <i>Juniperus sp</i>	92D0 - Galerías y matorrales ribereños termomediterráneos
5330 - Matorrales termomediterráneos y pre-estépico	9340 - Encinares de <i>Q.ilex</i> y <i>Q.rotundifolia</i>
6170 - Pastizales de alta montaña caliza	9530* - Pinares de <i>Pinus nigra</i>
6220* - Pastizales xerofíticos mediterráneos	9540 - Pinares mediterráneos endémicos
6230* - Cervunales de <i>Nardus stricta</i>	9560* - Sabinarales albares





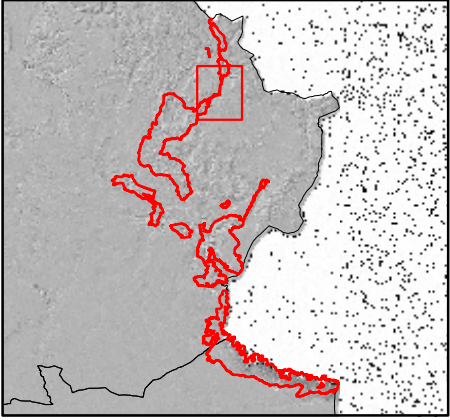


Proyección: UTM HUSO 30  
Sistema Geodésico de Referencia: ETRS89

Cartografía Base: Ortofoto del PNOA - Vuelo 2009  
Fecha: junio 2015

<b>RED NATURA 2000</b> Castilla-La Mancha		<b>ZEPA</b> [Zona de Especial Protección para las Aves]
<b>CÓDIGO:</b> ES0000159	<b>DENOMINACIÓN:</b> HOCES DEL CABRIEL, GUADAZAÓN Y OJOS DE MOYA	
Plano 3. Hábitats de Interés Comunitario (2 de 17)		

LEYENDA	
LÍMITE ZEPA	6410 - Prados-juncales con Molinia caerulea
1310 - Vegetación halonitrófila anual	6420 - Comunidades herbáceas higrófilas
1410 - Pastizales salinos mediterráneos	7220* - Formaciones tobáceas
1430 - Matorrales halonitrófilos	8130 - Comunidades glerícolas
1510* - Estepas salinas mediterráneas	8210 - Comunidades rupícolas calcícolas
1520* - Vegetación gipsícola ibérica	8220 - Comunidades rupícolas silíceas
3140 - Aguas oligomesotróficas calcáreas	8230 - Roquedales silíceos
3150 - Lagos y lagunas eutróficos naturales	9180* - Mesobosques secundarios deciduos
3170* - Lagunas y charcas temporales	9210 - Fresnedas mediterráneas
4030 - Jarales acidófilos	91E0 - Alisedas, abedulares, avellanares y fresnedas
4090 - Matorrales pulvinulares orófilos	9230 - Matorrales acidófilos
5110 - Formaciones de B. sempervirens	9240 - Quejigares basófilos
5130 - Enebrales de J. communis en brezales calcáreos	9240 - Alamedas, olmedas y saucedas
5210 - Matorrales de Juniperus sp	92D0 - Galerías y matorrales ribereños termomediterráneos
5330 - Matorrales termomediterráneos y pre-estépicos	9340 - Encinares de Q. ilex y Q. rotundifolia
6170 - Pastizales de alta montaña caliza	9530* - Pinares de Pinus nigra
6220* - Pastizales xerofíticos mediterráneos	9540 - Pinares mediterráneos endémicos
6230* - Cervunales de Nardus stricta	9560* - Sabinars albares







**RED NATURA 2000**  
Castilla-La Mancha

**ZEPA**  
[Zona de Especial Protección  
para las Aves]

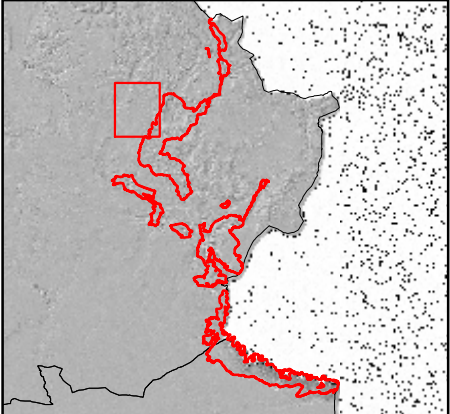
**CÓDIGO:**  
ES0000159

**DENOMINACIÓN:**  
HOCES DEL CABRIEL, GUADAZAÓN  
Y OJOS DE MOYA

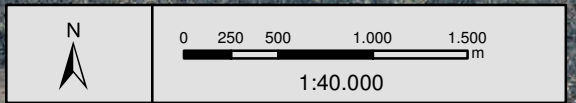
Plano 3. Hábitats de Interés Comunitario (3 de 17)

**LEYENDA**

- |  |   |
|--|---|
|  LÍMITE ZEPA  |  6410 - Prados-junciales con <i>Molinia caerulea</i>         |
|  1310 - Vegetación halonitrófila anual                        |  6420 - Comunidades herbáceas higrófilas                     |
|  1410 - Pastizales salinos mediterráneos                      |  7220* - Formaciones tobáceas                                |
|  1430 - Matorrales halonitrófilos                             |  8130 - Comunidades glerícolas                               |
|  1510* - Estepas salinas mediterráneas                        |  8210 - Comunidades rupícolas calcícolas                     |
|  1520* - Vegetación gipsícola ibérica                         |  8220 - Comunidades rupícolas silicícolas                    |
|  3140 - Aguas oligomesotróficas calcáreas                     |  8230 - Roquedales silíceos                                  |
|  3150 - Lagos y lagunas eutróficos naturales                  |  9180* - Mesobosques secundarios deciduos                    |
|  3170* - Lagunas y charcas temporales                         |  9180* - Mesobosques secundarios deciduos                    |
|  4030 - Jarales acidófilos                                    |  9180* - Mesobosques secundarios deciduos                    |
|  4090 - Matorrales pulvinulares orófilos                      |  91E0 - Alisedas, abedulares, avellanares y fresnedas        |
|  5110 - Formaciones de <i>B. sempervirens</i>                 |  9230 - Melojares acidófilos                                 |
|  5130 - Enebrales de <i>J. communis</i> en brezales calcáreos |  9240 - Quejigares basófilos                                 |
|  5210 - Matorrales de <i>Juniperus</i> sp                     |  9240 - Alamedas, olmedas y saucedas                         |
|  5330 - Matorrales termomediterráneos y pre-estépicos         |  92D0 - Galerías y matorrales ribereños termomediterráneos   |
|  6170 - Pastizales de alta montaña caliza                     |  9340 - Encinares de <i>Q. ilex</i> y <i>Q. rotundifolia</i> |
|  6220* - Pastizales xerofíticos mediterráneos                 |  9530* - Pinares de <i>Pinus nigra</i>                       |
|  6230* - Cervunales de <i>Nardus stricta</i>                  |  9540 - Pinares mediterráneos endémicos                      |
|  |  9560* - Sabinars albares                                    |




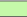






























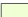





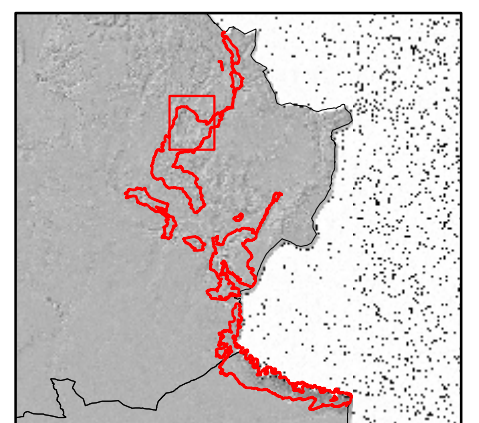


**Sistema Geodésico de Referencia: ETRS89**

**Fecha: junio 2015**

# LEYENDA

	LÍMITE ZEPA		6410 - Prados-juncales con Molinia caerulea
	1310 - Vegetación halofitúa antrópica		6420 - Comunidades herbáceas higrofílicas
	1410 - Pastizales salinos mediterráneos		7220* - Formaciones tabocáceas
	1430 - Matorrales halofitóficos		8130 - Comunidades glerícolas
	1510* - Estepas salinas mediterráneas		8210 - Comunidades rupícolas calcícolas
	1520* - Vegetación gipsícola ibérica		8220 - Comunidades rupícolas silíceas
	3140 - Aguas oligomesotróficas calcáreas		8300 - Roquedales silíceos
	3150 - Lagos y lagunas eutróficas naturales		8180* - Mesobosques secundarios deciduos
	3170* - Lagunas y charcas temporales		91B0 - Fresnedas mediterráneas
	4030 - Jarales ácidos		91E0 - Alisedas, abedulares, avelanares y fresnedas
	4090 - Matorrales pulvinulares orófilos		9230 - Moljares ácidos
	5110 - Formaciones de <i>B. sempervirens</i>		9240 - Quejigales basófilos
	5130 - Enebrales de <i>J. communis</i> en brezales calcáreos		92A0 - Alamedas, olmedas y saucesas
	5210 - Matorrales de <i>Juniperus sp</i>		92D0 - Galerías y matorrales ribereños termomediterráneos
	5330 - Matorrales termomediterráneos y pre-estépico		9300 - Encinares de <i>Q. ilex</i> y <i>Q. rotundifolia</i>
	6170 - Pastizales de alta montaña caliza		9530* - Pinares de Pinus nigra
	6220* - Pastizales xerofíticos mediterráneos		9540 - Pinares mediterráneos endémicos
	6230* - Cervunales de <i>Nardus stricta</i>		9560 - Sabinales albares





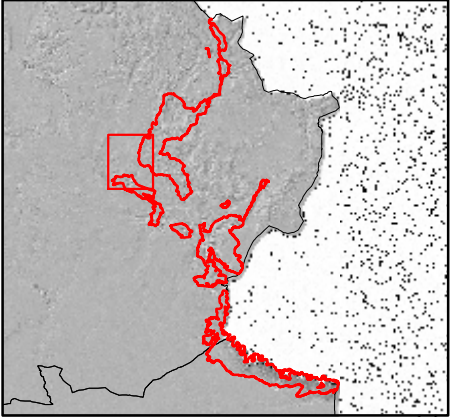


Proyección: UTM HUSO 30  
Sistema Geodésico de Referencia: ETRS89

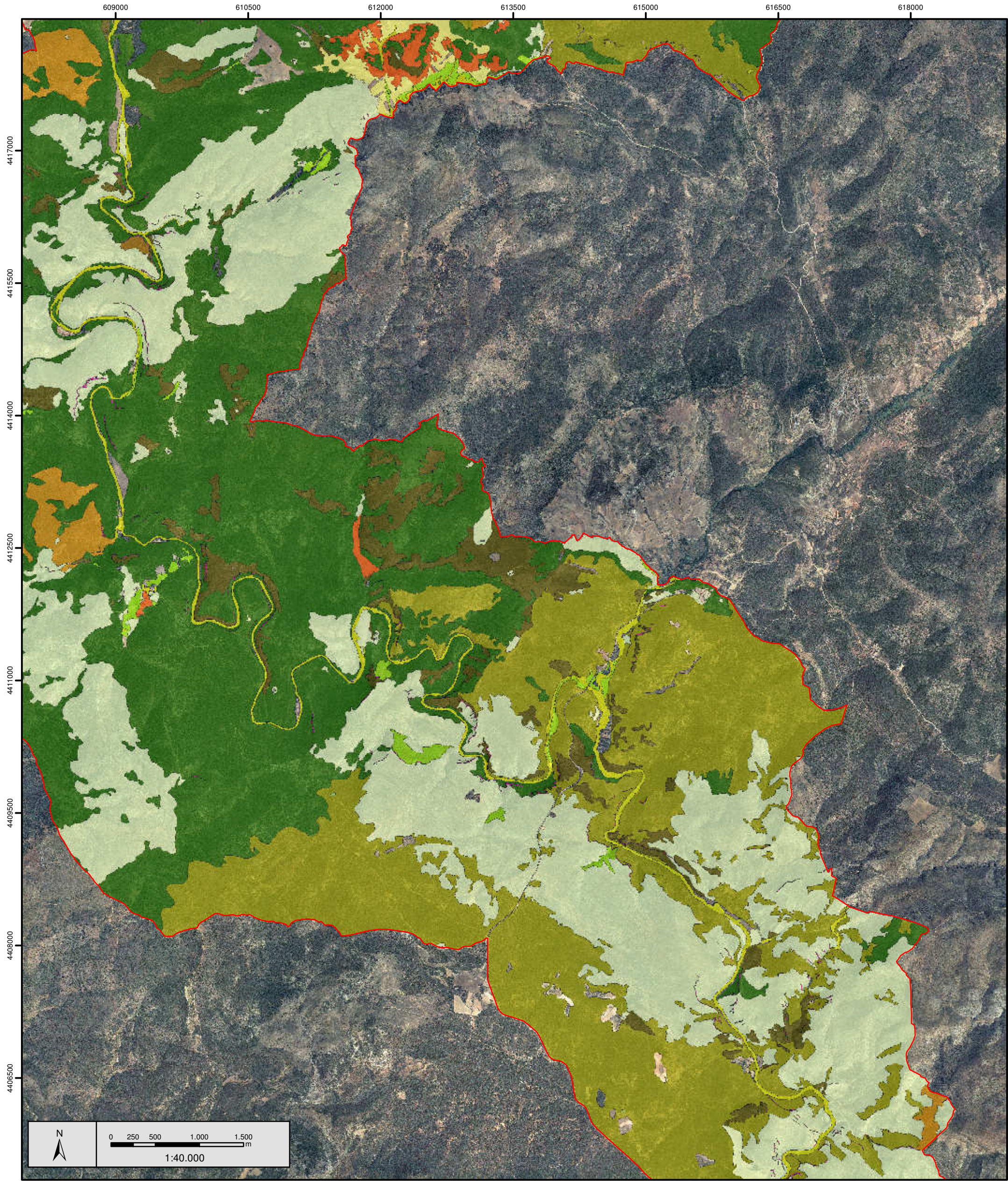
Cartografía Base: Ortofoto del PNOA - Vuelo 2009  
Fecha: junio 2015

<b>RED NATURA 2000</b> Castilla-La Mancha		<b>ZEPA</b> [Zona de Especial Protección para las Aves]
<b>CÓDIGO:</b> ES0000159	<b>DENOMINACIÓN:</b> HOCES DEL CABRIEL, GUADAZAÓN Y OJOS DE MOYA	
Plano 3. Hábitats de Interés Comunitario (5 de 17)		

LEYENDA	
LÍMITE ZEPA	6410 - Prados-juncuales con Molinia caerulea
1310 - Vegetación halonitrófila anual	6420 - Comunidades herbáceas higrofilas
1410 - Pastizales salinos mediterráneos	7220* - Formaciones tobáceas
1430 - Matorrales halonitrófilos	8130 - Comunidades glerícolas
1510* - Estepas salinas mediterráneas	8210 - Comunidades rupícolas calcícolas
1520* - Vegetación gipsícola ibérica	8220 - Comunidades rupícolas silíceas
3140 - Aguas oligomesotróficas calcáreas	8230 - Roquedales silíceos
3150 - Lagos y lagunas eutróficas naturales	9180* - Mesobosques secundarios deciduos
3170* - Lagunas y charcas temporales	91B0 - Fresnedas mediterráneas
4030 - Jarales acidófilos	91E0 - Alisedas, abedulares, avellanares y fresnedas
4090 - Matorrales pulvinulares orófilos	9230 - Melojares acidófilos
5110 - Formaciones de B.sempervirens	9240 - Quejigares basófilos
5130 - Enebrales de J. communis en brezales calcáreos	9240 - Alamedas, olmedas y saucedas
5210 - Matorrales de Juniperus sp	92D0 - Galerías y matorrales ribereños termomediterráneos
5330 - Matorrales termomediterráneos y pre-estépicos	9340 - Encinares de Q.ilex y Q.rotundifolia
6170 - Pastizales de alta montaña caliza	9530* - Pinares de Pinus nigra
6220* - Pastizales xerofíticos mediterráneos	9540 - Pinares mediterráneos endémicos
6230* - Cervunales de Nardus stricta	9560* - Sabinarales albares







Proyección: UTM HUSO 30  
Sistema Geodésico de Referencia: ETRS89

Cartografía Base: Ortofoto del PNOA - Vuelo 2009  
Fecha: junio 2015

RED NATURA 2000

Castilla-La Mancha

CÓDIGO:

ES0000159

DENOMINACIÓN:

HOCES DEL CABRIEL, GUADAZAÓN  
Y OJOS DE MOYA

ZEPA

[Zona de Especial Protección  
para las Aves]

Plano 3. Hábitats de Interés Comunitario (6 de 17)

LEYENDA

LÍMITE ZEPA

1310 - Vegetación halonitrófila anual

1410 - Pastizales salinos mediterráneos

1430 - Matorrales halonitrófilos

1510\* - Estepas salinas mediterráneas

1520\* - Vegetación gipsícola ibérica

3140 - Aguas oligomesotróficas calcáreas

3150 - Lagos y lagunas eutróficas naturales

3170\* - Lagunas y charcas temporales

4030 - Jarales acidófilos

4090 - Matorrales pulvinulares orófilos

5110 - Formaciones de B.sempervirens

5130 - Enebrales de J. communis en brezales calcáreos

5210 - Matorrales de Juniperus sp

5330 - Matorrales termomediterráneos y pre-estépicos

6170 - Pastizales de alta montaña caliza

6220\* - Pastizales xerofíticos mediterráneos

6230\* - Cervunales de Nardus stricta

6410 - Prados-juncuales con Molinia caerulea

6420 - Comunidades herbáceas higrófilas

7220\* - Formaciones tobáceas

8210 - Comunidades rupícolas calcícolas

8220 - Comunidades rupícolas silíceas

8230 - Roquejares silíceos

9180\* - Mesobosques secundarios deciduos

9180 - Fresnedas mediterráneas

91E0 - Alisedas, abedulares, avellanares y fresnedas

9230 - Mellojares acidófilos

9240 - Quejigares basófilos

9240 - Alamedas, olmedas y saucedas

92D0 - Galerías y matorrales ribereños termomediterráneos

9340 - Encinares de Q.ilex y Q.rotundifolia

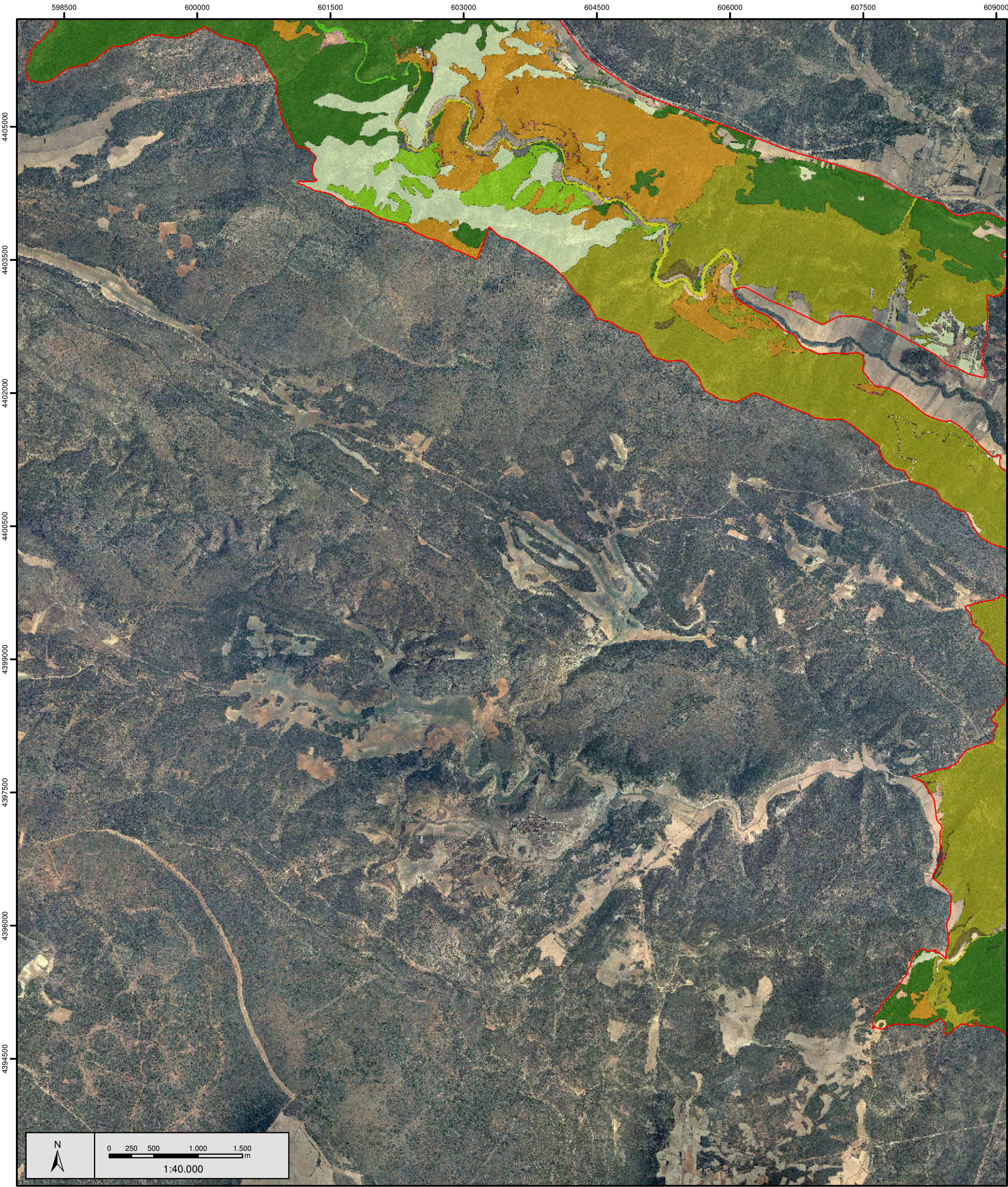
9530\* - Pinares de Pinus nigra

9540 - Pinares mediterráneos endémicos

9560\* - Sabinars albares







Proyección: UTM HUSO 30  
Sistema Geodésico de Referencia: ETRS89

Cartografía Base: Ortofoto del PNOA - Vuelo 2009  
Fecha: junio 2015

RED NATURA 2000

Castilla-La Mancha

CÓDIGO:

ES0000159

DENOMINACIÓN:

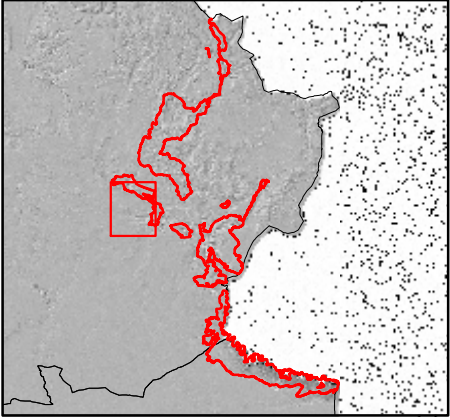
HOCES DEL CABRIEL, GUADAZAÓN  
Y OJOS DE MOYA

ZEPA

[Zona de Especial Protección  
para las Aves]

Plano 3. Hábitats de Interés Comunitario (7 de 17)

LEYENDA	
<div></div> LÍMITE ZEPA	<div></div> 6410 - Prados-juncales con <i>Molinia caerulea</i>
<div></div> 1310 - Vegetación halonitrófila anual	<div></div> 6420 - Comunidades herbáceas higrofilas
<div></div> 1410 - Pastizales salinos mediterráneos	<div></div> 7220* - Formaciones tobáceas
<div></div> 1430 - Matorrales halonitrófilos	<div></div> 8130 - Comunidades glerícolas
<div></div> 1510* - Estepas salinas mediterráneas	<div></div> 8210 - Comunidades rupícolas calcícolas
<div></div> 1520* - Vegetación gipsícola ibérica	<div></div> 8220 - Comunidades rupícolas silíceas
<div></div> 3140 - Aguas oligomesotróficas calcáreas	<div></div> 8230 - Roquedares silíceos
<div></div> 3150 - Lagos y lagunas eutróficas naturales	<div></div> 9180* - Mesobosques secundarios deciduos
<div></div> 3170* - Lagunas y charcas temporales	<div></div> 9180 - Fresnedas mediterráneas
<div></div> 4030 - Jarales acidófilos	<div></div> 91E0 - Alisedas, abedulares, avellanares y fresnedas
<div></div> 4090 - Matorrales pulvinulares orófilos	<div></div> 9230 - Melojares acidófilos
<div></div> 5110 - Formaciones de <i>B.sempervirens</i>	<div></div> 9240 - Quejigares basófilos
<div></div> 5130 - Enebrales de <i>J. communis</i> en brezales calcáreos	<div></div> 9240 - Alamedas, olmedas y saucedas
<div></div> 5210 - Matorrales de <i>Juniperus sp</i>	<div></div> 92D0 - Galerías y matorrales ribereños termomediterráneos
<div></div> 5330 - Matorrales termomediterráneos y pre-estépicos	<div></div> 9340 - Encinares de <i>Q.ilex</i> y <i>Q.rotundifolia</i>
<div></div> 6170 - Pastizales de alta montaña caliza	<div></div> 9530* - Pinares de <i>Pinus nigra</i>
<div></div> 6220* - Pastizales xerofíticos mediterráneos	<div></div> 9540 - Pinares mediterráneos endémicos
<div></div> 6230* - Cervunales de <i>Nardus stricta</i>	<div></div> 9560* - Sabinars albares





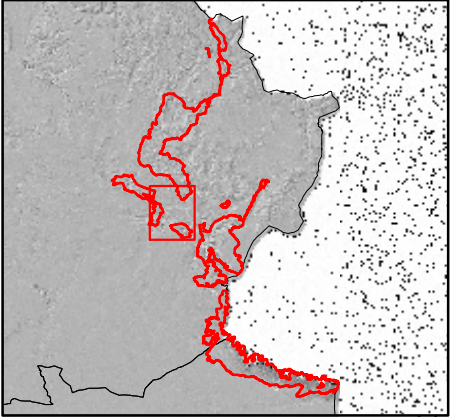


Proyección: UTM HUSO 30  
Sistema Geodésico de Referencia: ETRS89

Cartografía Base: Ortofoto del PNOA - Vuelo 2009  
Fecha: junio 2015

<b>RED NATURA 2000</b> Castilla-La Mancha		<b>ZEPA</b> [Zona de Especial Protección para las Aves]
<b>CÓDIGO:</b> ES0000159	<b>DENOMINACIÓN:</b> HOCES DEL CABRIEL, GUADAZAÓN Y OJOS DE MOYA	
Plano 3. Hábitats de Interés Comunitario (8 de 17)		

LEYENDA	
 LÍMITE ZEPA	 6410 - Prados-juncales con <i>Molinia caerulea</i>
 1310 - Vegetación halonitrófila anual	 6420 - Comunidades herbáceas higrófilas
 1410 - Pastizales salinos mediterráneos	 7220* - Formaciones tobáceas
 1430 - Matorrales halonitrófilos	 8130 - Comunidades glerícolas
 1510* - Estepas salinas mediterráneas	 8210 - Comunidades rupícolas calcícolas
 1520* - Vegetación gipsícola ibérica	 8220 - Comunidades rupícolas silíceas
 3140 - Aguas oligomesotróficas calcáreas	 8230 - Roquedares silíceos
 3150 - Lagos y lagunas eutróficos naturales	 9180* - Mesobosques secundarios deciduos
 3170* - Lagunas y charcas temporales	 9180 - Fresnedas mediterráneas
 4030 - Jarales acidófilos	 91E0 - Alisedas, abedulares, avellanares y fresnedas
 4090 - Matorrales pulvinulares orófilos	 9230 - Melojares acidófilos
 5110 - Formaciones de <i>B.sempervirens</i>	 9240 - Quejigares basófilos
 5130 - Enebrales de <i>J. communis</i> en brezales calcáreos	 9240 - Alamedas, olmedas y saucedas
 5210 - Matorrales de <i>Juniperus</i> sp.	 92D0 - Galerías y matorrales ribereños termomediterráneos
 5330 - Matorrales termomediterráneos y pre-estépicos	 9340 - Encinares de <i>Q.ilex</i> y <i>Q.rotundifolia</i>
 6170 - Pastizales de alta montaña caliza	 9530* - Pinares de <i>Pinus nigra</i>
 6220* - Pastizales xerofíticos mediterráneos	 9540 - Pinares mediterráneos endémicos
 6230* - Cervunales de <i>Nardus stricta</i>	 9560* - Sabinarres albares





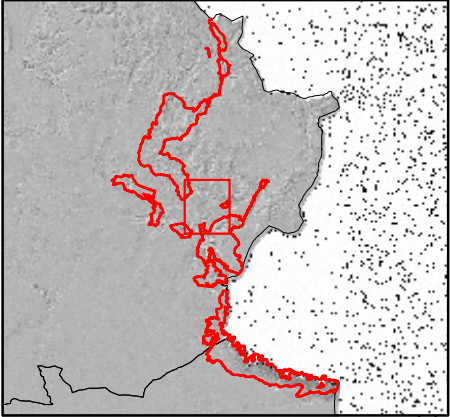


Proyección: UTM HUSO 30  
Sistema Geodésico de Referencia: ETRS89

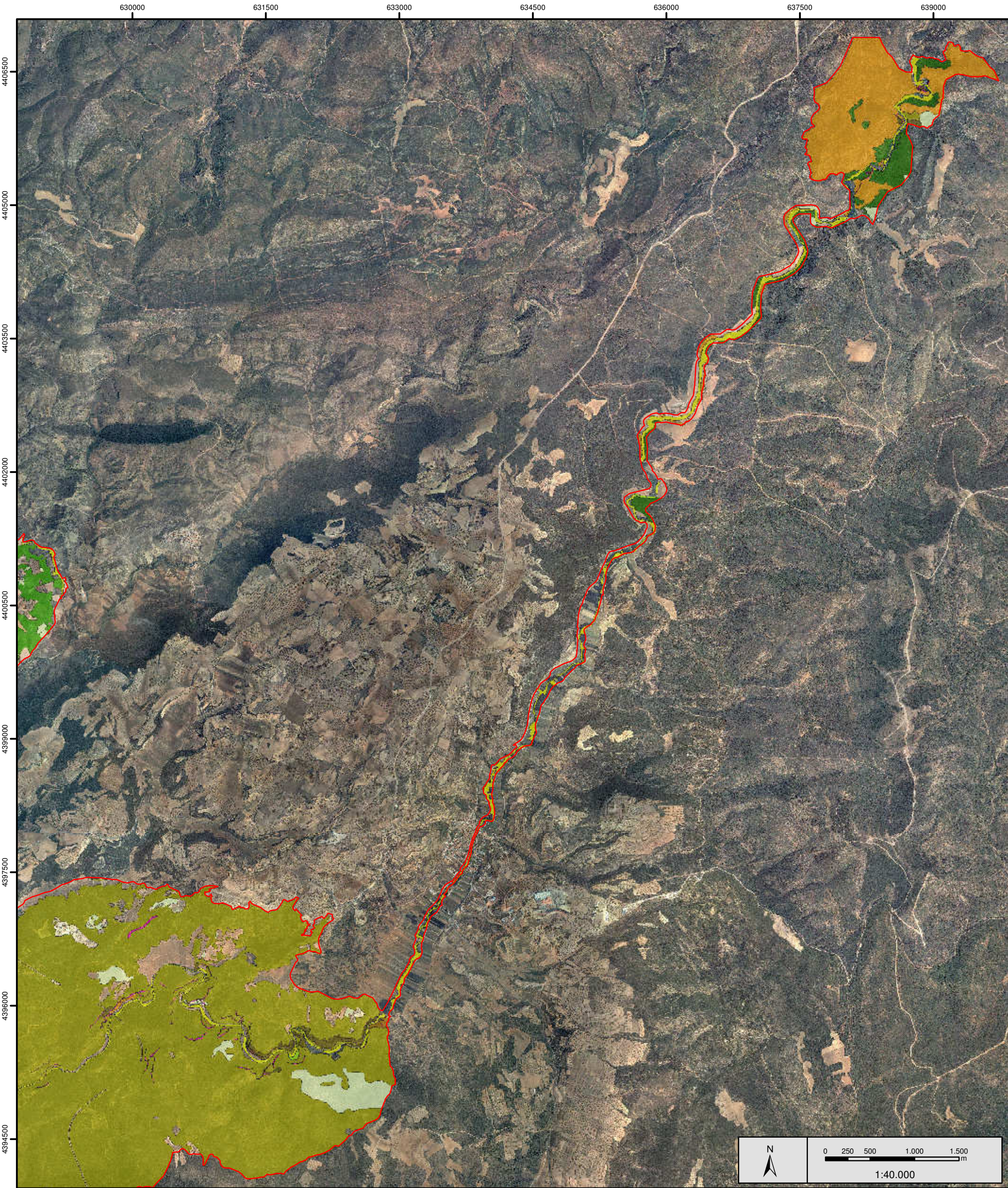
Cartografía Base: Ortofoto del PNOA - Vuelo 2009  
Fecha: junio 2015

<div>RED NATURA 2000</div> <div>Castilla-La Mancha</div>		<div>ZEPA</div> <div>[Zona de Especial Protección para las Aves]</div>
<div>CÓDIGO:</div> <div>ES0000159</div>	<div>DENOMINACIÓN:</div> <div>HOCES DEL CABRIEL, GUADAZAÓN Y OJOS DE MOYA</div>	
<div>Plano 3. Hábitats de Interés Comunitario (9 de 17)</div>		

LEYENDA	
<div>1310 - Vegetación halonitrófila anual</div>	<div>6410 - Prados-juncales con Molinia caerulea</div>
<div>1410 - Pastizales salinos mediterráneos</div>	<div>6420 - Comunidades herbáceas higrofilas</div>
<div>1430 - Matorrales halonitrófilos</div>	<div>7220* - Formaciones tobáceas</div>
<div>1510* - Estepas salinas mediterráneas</div>	<div>8130 - Comunidades glerícolas</div>
<div>1520* - Vegetación gipsícola ibérica</div>	<div>8210 - Comunidades rupícolas calcícolas</div>
<div>3140 - Aguas oligomesotróficas calcáreas</div>	<div>8220 - Comunidades rupícolas silíceas</div>
<div>3150 - Lagos y lagunas eutróficas naturales</div>	<div>8230 - Roquedares silíceos</div>
<div>3170* - Lagunas y charcas temporales</div>	<div>9180* - Mesobosques secundarios deciduos</div>
<div>4030 - Jarales acidófilos</div>	<div>9180 - Fresnedas mediterráneas</div>
<div>4090 - Matorrales pulvinulares orófilos</div>	<div>91E0 - Alisedas, abedulares, avellanares y fresnedas</div>
<div>5110 - Formaciones de B.sempervirens</div>	<div>9230 - Melojares acidófilos</div>
<div>5130 - Enebrales de J. communis en brezales calcáreos</div>	<div>9240 - Quejigares basófilos</div>
<div>5210 - Matorrales de Juniperus sp</div>	<div>9240 - Alamedas, olmedas y saucedas</div>
<div>5330 - Matorrales termomediterráneos y pre-estépico</div>	<div>92D0 - Galerías y matorrales ribereños termomediterráneos</div>
<div>6170 - Pastizales de alta montaña caliza</div>	<div>9340 - Encinares de Q.ilex y Q.rotundifolia</div>
<div>6220* - Pastizales xerofíticos mediterráneos</div>	<div>9530* - Pinares de Pinus nigra</div>
<div>6230* - Cervunales de Nardus stricta</div>	<div>9540 - Pinares mediterráneos endémicos</div>
	<div>9560* - Sabinars albares</div>





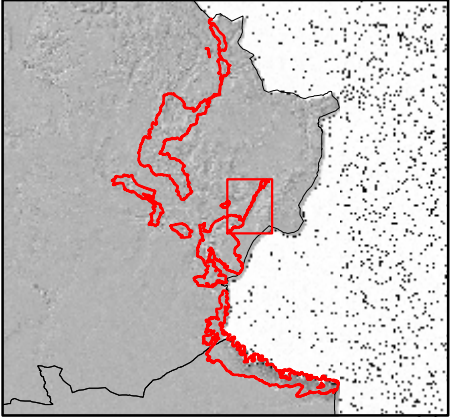


Proyección: UTM HUSO 30  
Sistema Geodésico de Referencia: ETRS89

Cartografía Base: Ortofoto del PNOA - Vuelo 2009  
Fecha: junio 2015

<b>RED NATURA 2000</b> Castilla-La Mancha		<b>ZEPA</b> [Zona de Especial Protección para las Aves]
<b>CÓDIGO:</b> ES0000159	<b>DENOMINACIÓN:</b> HOCES DEL CABRIEL, GUADAZAÓN Y OJOS DE MOYA	
Plano 3. Hábitats de Interés Comunitario (10 de 17)		

LEYENDA	
<div><div></div> LÍMITE ZEPA</div> <div><div></div> 1310 - Vegetación halonitrófila anual</div> <div><div></div> 1410 - Pastizales salinos mediterráneos</div> <div><div></div> 1430 - Matorrales halonitrófilos</div> <div><div></div> 1510* - Estepas salinas mediterráneas</div> <div><div></div> 1520* - Vegetación gipsícola ibérica</div> <div><div></div> 3140 - Aguas oligomesotróficas calcáreas</div> <div><div></div> 3150 - Lagos y lagunas eutróficos naturales</div> <div><div></div> 3170* - Lagunas y charcas temporales</div> <div><div></div> 4030 - Jarales acidófilos</div> <div><div></div> 4090 - Matorrales pulvinulares orófilos</div> <div><div></div> 5110 - Formaciones de B.sempervirens</div> <div><div></div> 5130 - Enebrales de J. communis en brezales calcáreos</div> <div><div></div> 5210 - Matorrales de Juniperus sp</div> <div><div></div> 5330 - Matorrales termomediterráneos y pre-estépicos</div> <div><div></div> 6170 - Pastizales de alta montaña caliza</div> <div><div></div> 6220* - Pastizales xerofíticos mediterráneos</div> <div><div></div> 6230* - Cervunales de Nardus stricta</div>	<div><div></div> 6410 - Prados-juncuales con Molinia caerulea</div> <div><div></div> 6420 - Comunidades herbáceas higrofilas</div> <div><div></div> 7220* - Formaciones tobáceas</div> <div><div></div> 8130 - Comunidades glerícolas</div> <div><div></div> 8210 - Comunidades rupícolas calcícolas</div> <div><div></div> 8220 - Comunidades rupícolas silíceas</div> <div><div></div> 8230 - Roquedales silíceos</div> <div><div></div> 9180* - Mesobosques secundarios deciduos</div> <div><div></div> 9180* - Fresnedas mediterráneas</div> <div><div></div> 91E0 - Alisedas, abedulares, avellanares y fresnedas</div> <div><div></div> 9230 - Matorrales acidófilos</div> <div><div></div> 9240 - Quejigares basófilos</div> <div><div></div> 92A0 - Alamedas, olmedas y saucedas</div> <div><div></div> 92D0 - Galerías y matorrales ribereños termomediterráneos</div> <div><div></div> 9340 - Encinares de Q.ilex y Q.rotundifolia</div> <div><div></div> 9530* - Pinares de Pinus nigra</div> <div><div></div> 9540 - Pinares mediterráneos endémicos</div> <div><div></div> 9560* - Sabinars albares</div>







Proyección: UTM HUSO 30  
Sistema Geodésico de Referencia: ETRS89

Cartografía Base: Ortofoto del PNOA - Vuelo 2009  
Fecha: junio 2015

RED NATURA 2000

Castilla-La Mancha

CÓDIGO:

ES0000159

ZEPA

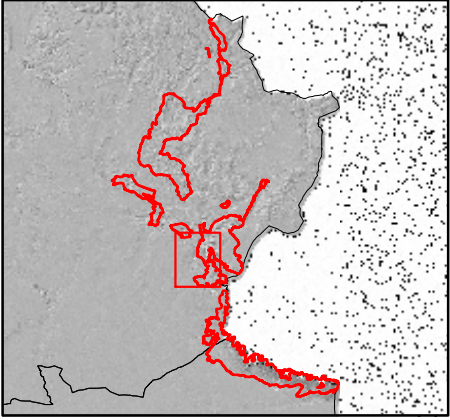
[Zona de Especial Protección para las Aves]

DENOMINACIÓN:

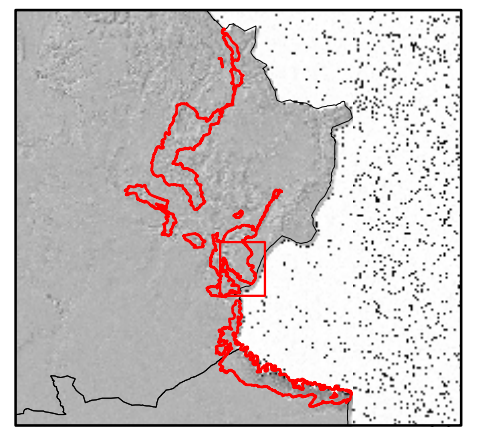
HOCES DEL CABRIEL, GUADAZAÓN Y OJOS DE MOYA

Plano 3. Hábitats de Interés Comunitario (11 de 17)

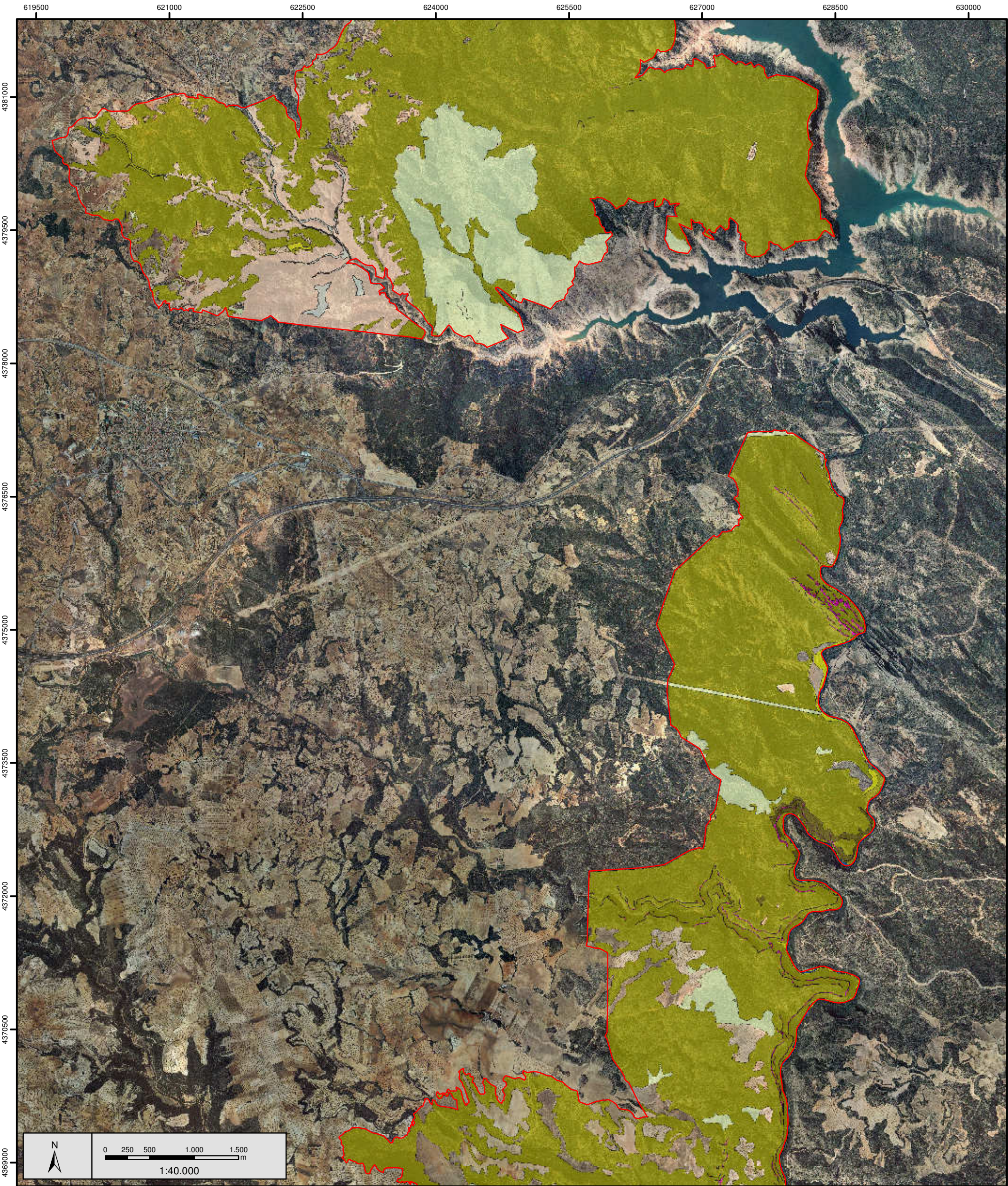
LEYENDA	
<div></div> LÍMITE ZEPA	
<div></div> 1310 - Vegetación halonitrófila anual	<div></div> 6410 - Prados juncuales con Molinia caerulea
<div></div> 1410 - Pastizales salinos mediterráneos	<div></div> 6420 - Comunidades herbáceas higrófilas
<div></div> 1430 - Matorrales halonitrófilos	<div></div> 7220 - Formaciones tobáceas
<div></div> 1510* - Estepas salinas mediterráneas	<div></div> 8130 - Comunidades glerícolas
<div></div> 1520* - Vegetación gipsícola ibérica	<div></div> 8210 - Comunidades rupícolas calcícolas
<div></div> 3140 - Aguas oligomesotróficas calcáreas	<div></div> 8220 - Comunidades rupícolas silíceas
<div></div> 3150 - Lagos y lagunas eutróficas naturales	<div></div> 8230 - Roqueños silíceos
<div></div> 3170* - Lagunas y charcas temporales	<div></div> 9180* - Mesobosques secundarios deciduos
<div></div> 4030 - Jarales acidófilos	<div></div> 91B0 - Fresnedas mediterráneas
<div></div> 4090 - Matorrales pulvinulares orófilos	<div></div> 91E0 - Alisedas, abedulares, avellanares y fresnedas
<div></div> 5110 - Formaciones de B. sempervirens	<div></div> 9230 - Melojares acidófilos
<div></div> 5130 - Enebrales de J. communis en brezales calcáreos	<div></div> 9240 - Quejigares basófilos
<div></div> 5210 - Matorrales de Juniperus sp	<div></div> 92A0 - Alamedas, olmedas y saucedas
<div></div> 5330 - Matorrales termomediterráneos y pre-estépicos	<div></div> 92D0 - Galerías y matorrales ribereños termomediterráneos
<div></div> 6170 - Pastizales de alta montaña caliza	<div></div> 9340 - Encinares de Q. ilex y Q. rotundifolia
<div></div> 6220* - Pastizales xerófilos mediterráneos	<div></div> 9530* - Pinares de Pinus nigra
<div></div> 6230* - Cervunales de Nardus stricta	<div></div> 9540 - Pinares mediterráneos endémicos
	<div></div> 9560* - Sabinars albares





































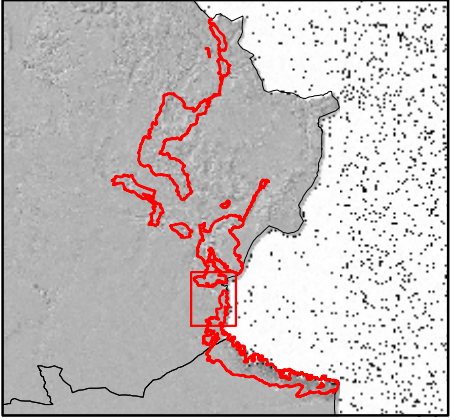


Proyección: UTM HUSO 30  
Sistema Geodésico de Referencia: ETRS89

Cartografía Base: Ortofoto del PNOA - Vuelo 2009  
Fecha: junio 2015

<b>RED NATURA 2000</b> Castilla-La Mancha		<b>ZEPA</b> [Zona de Especial Protección para las Aves]
<b>CÓDIGO:</b> ES0000159	<b>DENOMINACIÓN:</b> HOCES DEL CABRIEL, GUADAZAÓN Y OJOS DE MOYA	
Plano 3. Hábitats de Interés Comunitario (13 de 17)		

LEYENDA	
 LÍMITE ZEPA	 6410 - Prados-juncuales con Molinia caerulea
 1310 - Vegetación halonitrófila anual	 7220* - Formaciones tobáceas
 1410 - Pastizales salinos mediterráneos	 8130 - Comunidades glerícolas
 1430 - Matorrales halonitrófilos	 8210 - Comunidades rupícolas calcícolas
 1510* - Estepas salinas mediterráneas	 8220 - Comunidades rupícolas silíceas
 1520* - Vegetación gipsícola ibérica	 8230 - Roquejares silíceos
 3140 - Aguas oligomesotróficas calcáreas	 9180* - Mesobosques secundarios deciduos
 3150 - Lagos y lagunas eutróficas naturales	 9180 - Fresnedas mediterráneas
 3170* - Lagunas y charcas temporales	 91E0 - Alisedas, abedulares, avellanares y fresnedas
 4030 - Jarales acidófilos	 9230 - Melojares acidófilos
 4090 - Matorrales pulvinulares orófilos	 9240 - Quejigares basófilos
 5110 - Formaciones de B. sempervirens	 92A0 - Alamedas, olmedas y saucedas
 5130 - Enebrales de J. communis en brezales calcáreos	 92D0 - Galerías y matorrales ribereños termomediterráneos
 5210 - Matorrales de Juniperus sp	 9340 - Encinares de Q. ilex y Q. rotundifolia
 5330 - Matorrales termomediterráneos y pre-estépicos	 9530* - Pinares de Pinus nigra
 6170 - Pastizales de alta montaña caliza	 9540 - Pinares mediterráneos endémicos
 6220* - Pastizales xerofíticos mediterráneos	 9560* - Sabinarales albares
 6230* - Cervunales de Nardus stricta	





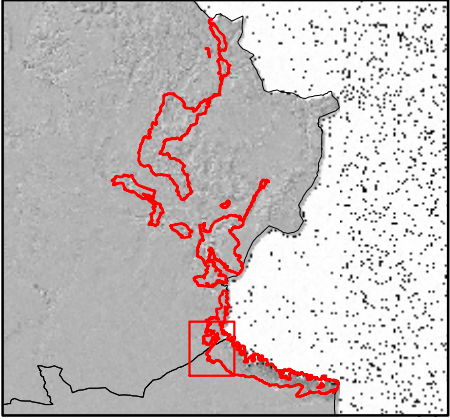


Proyección: UTM HUSO 30  
Sistema Geodésico de Referencia: ETRS89

Cartografía Base: Ortofoto del PNOA - Vuelo 2009  
Fecha: junio 2015

<b>RED NATURA 2000</b> Castilla-La Mancha		<b>ZEPA</b> [Zona de Especial Protección para las Aves]
<b>CÓDIGO:</b> ES0000159	<b>DENOMINACIÓN:</b> HOCES DEL CABRIEL, GUADAZAÓN Y OJOS DE MOYA	
Plano 3. Hábitats de Interés Comunitario (14 de 17)		

LEYENDA	
LÍMITE ZEPA	6410 - Prados-junciales con Molinia caerulea
1310 - Vegetación halonitrófila anual	6420 - Comunidades herbáceas higrófilas
1410 - Pastizales salinos mediterráneos	7220 - Formaciones tobáceas
1430 - Matorrales halonitrófilos	8130 - Comunidades glerícolas
1510* - Estepas salinas mediterráneas	8210 - Comunidades rupícolas calcícolas
1520* - Vegetación gipsícola ibérica	8220 - Comunidades rupícolas silíceas
3140 - Aguas oligomesotróficas calcáreas	8230 - Roquejares silíceos
3150 - Lagos y lagunas eutróficas naturales	9180* - Mesobosques secundarios deciduos
3170* - Lagunas y charcas temporales	9190 - Fresnedas mediterráneas
4030 - Jarales acidófilos	91E0 - Alisedas, abedulares, avellanares y fresnedas
4090 - Matorrales pulvinulares orófilos	9230 - Melojares acidófilos
5110 - Formaciones de B.sempervirens	9240 - Quejigares basófilos
5130 - Enebrales de J. communis en brezales calcáreos	92A0 - Alamedas, olmedas y saucedas
5210 - Matorrales de Juniperus sp	92D0 - Galerías y matorrales ribereños termomediterráneos
5330 - Matorrales termomediterráneos y pre-estépicos	9340 - Encinares de Q.ilex y Q.rotundifolia
6170 - Pastizales de alta montaña caliza	9530* - Pinares de Pinus nigra
6220* - Pastizales xerofíticos mediterráneos	9540 - Pinares mediterráneos endémicos
6230* - Cervunales de Nardus stricta	9560* - Sabinars albares





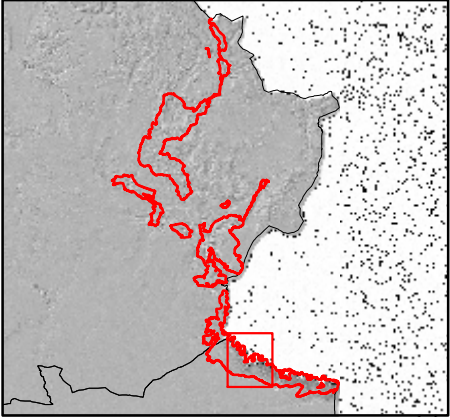


Proyección: UTM HUSO 30  
Sistema Geodésico de Referencia: ETRS89

Cartografía Base: Ortofoto del PNOA - Vuelo 2009  
Fecha: junio 2015

<b>RED NATURA 2000</b> Castilla-La Mancha		<b>ZEPA</b> [Zona de Especial Protección para las Aves]
<b>CÓDIGO:</b> ES0000159	<b>DENOMINACIÓN:</b> HOCES DEL CABRIEL, GUADAZAÓN Y OJOS DE MOYA	
Plano 3. Hábitats de Interés Comunitario (15 de 17)		

LEYENDA	
LÍMITE ZEPA	6410 - Prados-juncuales con Molinia caerulea
1310 - Vegetación halonitrófila anual	6420 - Comunidades herbáceas higrofilas
1410 - Pastizales salinos mediterráneos	7220* - Formaciones tobáceas
1430 - Matorrales halonitrófilos	8130 - Comunidades glerícolas
1510* - Estepas salinas mediterráneas	8210 - Comunidades rupícolas calcícolas
1520* - Vegetación gipsícola ibérica	8220 - Comunidades rupícolas silíceas
3140 - Aguas oligomesotróficas calcáreas	8230 - Roquedales silíceos
3150 - Lagos y lagunas eutróficos naturales	9180* - Mesobosques secundarios deciduos
3170* - Lagunas y charcas temporales	9190 - Fresnedas mediterráneas
4030 - Jarales acidófilos	91E0 - Alisedas, abedulares, avellanares y fresnedas
4090 - Matorrales pulvinulares orófilos	9230 - Melojares acidófilos
5110 - Formaciones de B. sempervirens	9240 - Quejigares basófilos
5130 - Enebrales de J. communis en brezales calcáreos	9240 - Alamedas, olmedas y saucedas
5210 - Matorrales de Juniperus sp	92D0 - Galerías y matorrales ribereños termomediterráneos
5330 - Matorrales termomediterráneos y pre-estépicos	9340 - Encinares de Q. ilex y Q. rotundifolia
6170 - Pastizales de alta montaña caliza	9530* - Pinares de Pinus nigra
6220* - Pastizales xerofíticos mediterráneos	9540 - Pinares mediterráneos endémicos
6230* - Cervunales de Nardus stricta	9560* - Sabinars albares





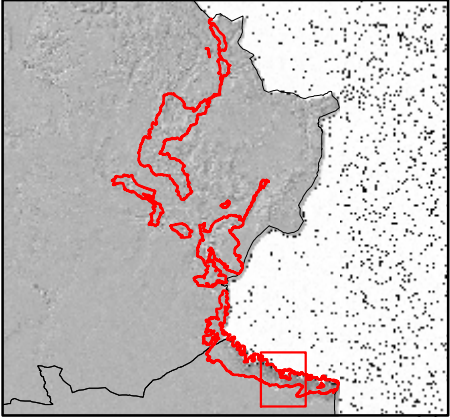


Proyección: UTM HUSO 30  
Sistema Geodésico de Referencia: ETRS89

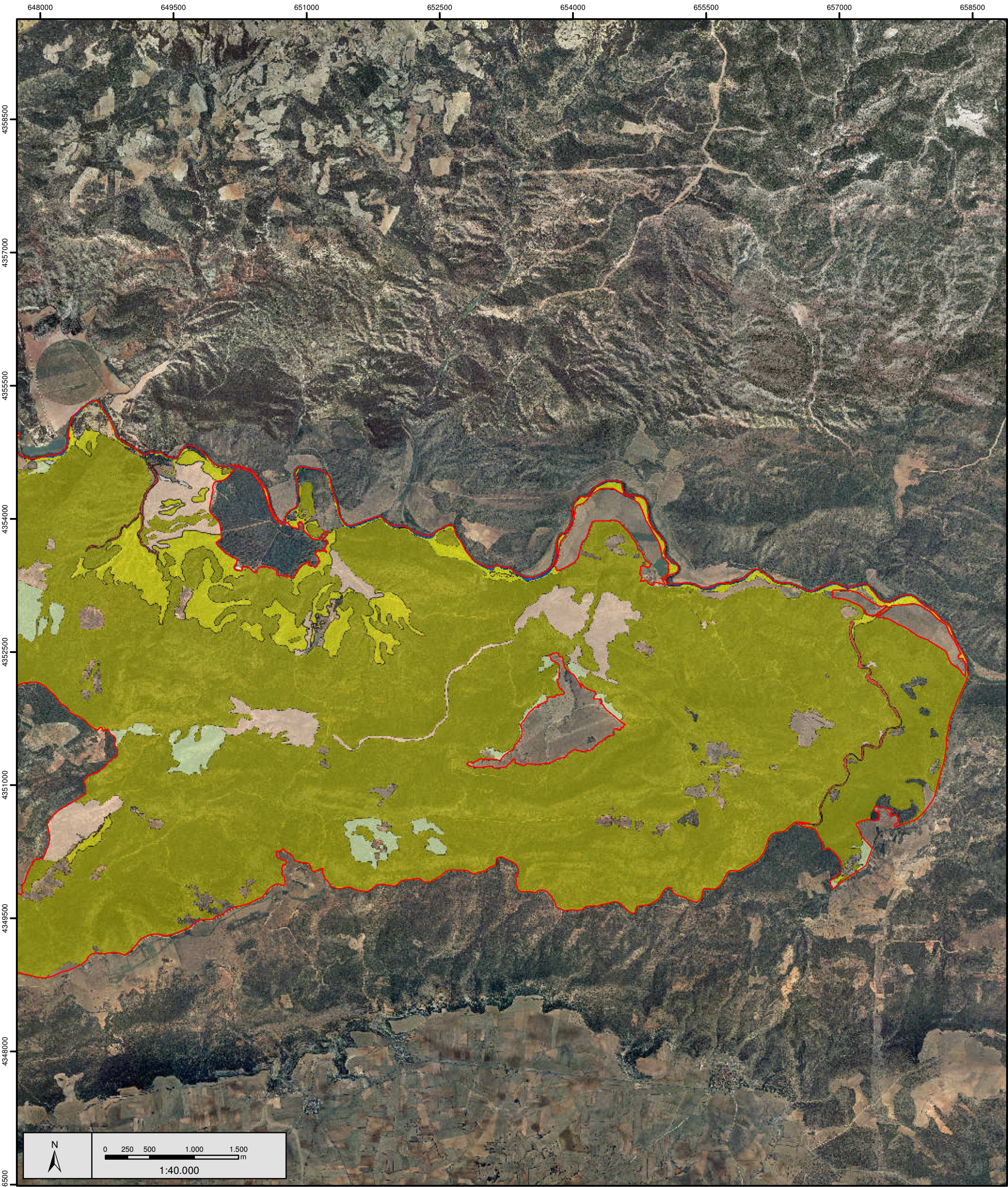
Cartografía Base: Ortofoto del PNOA - Vuelo 2009  
Fecha: junio 2015

<b>RED NATURA 2000</b> Castilla-La Mancha		<b>ZEPA</b> [Zona de Especial Protección para las Aves]
<b>CÓDIGO:</b> ES0000159	<b>DENOMINACIÓN:</b> HOCES DEL CABRIEL, GUADAZAÓN Y OJOS DE MOYA	
Plano 3. Hábitats de Interés Comunitario (16 de 17)		

LEYENDA	
<div><div></div> LÍMITE ZEPA</div> <div><div></div> 1310 - Vegetación halonitrófila anual</div> <div><div></div> 1410 - Pastizales salinos mediterráneos</div> <div><div></div> 1430 - Matorrales halonitrófilos</div> <div><div></div> 1510* - Estepas salinas mediterráneas</div> <div><div></div> 1520* - Vegetación gipsícola ibérica</div> <div><div></div> 3140 - Aguas oligomesotróficas calcáreas</div> <div><div></div> 3150 - Lagos y lagunas eutróficos naturales</div> <div><div></div> 3170* - Lagunas y charcas temporales</div> <div><div></div> 4030 - Jarales acidófilos</div> <div><div></div> 4090 - Matorrales pulvinulares orófilos</div> <div><div></div> 5110 - Formaciones de B.sempervirens</div> <div><div></div> 5130 - Enebrales de J. communis en brezales calcáreos</div> <div><div></div> 5210 - Matorrales de Juniperus sp</div> <div><div></div> 5330 - Matorrales termomediterráneos y pre-estépicos</div> <div><div></div> 6170 - Pastizales de alta montaña caliza</div> <div><div></div> 6220* - Pastizales xerofíticos mediterráneos</div> <div><div></div> 6230* - Cervunales de Nardus stricta</div>	<div><div></div> 6410 - Prados-juncuales con Molinia caerulea</div> <div><div></div> 6420 - Comunidades herbáceas higrofilas</div> <div><div></div> 7220* - Formaciones tobáceas</div> <div><div></div> 8130 - Comunidades glerícolas</div> <div><div></div> 8210 - Comunidades rupícolas calcícolas</div> <div><div></div> 8220 - Comunidades rupícolas silíceas</div> <div><div></div> 8230 - Roquedales silíceos</div> <div><div></div> 9180* - Mesobosques secundarios deciduos</div> <div><div></div> 9190 - Fresnedas mediterráneas</div> <div><div></div> 91E0 - Alisedas, abedulares, avellanares y fresnedas</div> <div><div></div> 9230 - Melojares acidófilos</div> <div><div></div> 9240 - Quejigares basófilos</div> <div><div></div> 9240 - Alamedas, olmedas y saucedas</div> <div><div></div> 92D0 - Galerías y matorrales ribereños termomediterráneos</div> <div><div></div> 9340 - Encinares de Q.ilex y Q.rotundifolia</div> <div><div></div> 9530* - Pinares de Pinus nigra</div> <div><div></div> 9540 - Pinares mediterráneos endémicos</div> <div><div></div> 9560* - Sabinars albares</div>








Proyección: UTM HUSO 30  
Sistema Geodésico de Referencia: ETRS89

Cartografía Base: Ortofoto del PNOA - Vuelo 2009  
Fecha: junio 2015

<b>RED NATURA 2000</b> Castilla-La Mancha		<b>ZEPA</b> [Zona de Especial Protección para las Aves]
<b>CÓDIGO:</b> ES0000159	<b>DENOMINACIÓN:</b> HOCES DEL CABRIEL, GUADAZAÓN Y OJOS DE MOYA	
Plano 3. Hábitats de Interés Comunitario (17 de 17)		

LEYENDA	
 LÍMITE ZEPA	 6410 - Prados-juncuales con Molinia caerulea
 1310 - Vegetación halonitrófila anual	 6420 - Comunidades herbáceas higrofilas
 1410 - Pastizales salinos mediterráneos	 7220* - Formaciones tobáceas
 1430 - Matorrales halonitrófilos	 8130 - Comunidades glerícolas
 1510* - Estepas salinas mediterráneas	 8210 - Comunidades rupícolas calcícolas
 1520* - Vegetación gipsícola ibérica	 8220 - Comunidades rupícolas silíceas
 3140 - Aguas oligomesotróficas calcáreas	 8230 - Roquedales silíceos
 3150 - Lagos y lagunas eutróficas naturales	 9180* - Mesobosques secundarios deciduos
 3170* - Lagunas y charcas temporales	 9190 - Fresnedas mediterráneas
 4030 - Jarales acidófilos	 91E0 - Alisedas, abedulares, avellanares y fresnedas
 4090 - Matorrales pulvinulares orófilos	 9230 - Melojares acidófilos
 5110 - Formaciones de B. sempervirens	 9240 - Quejigares basófilos
 5130 - Enebrales de J. communis en brezales calcáreos	 9240 - Alamedas, olmedas y saucedas
 5210 - Matorrales de Juniperus sp	 92D0 - Galerías y matorrales ribereños termomediterráneos
 5330 - Matorrales termomediterráneos y pre-estépicos	 9340 - Encinares de Q. ilex y Q. rotundifolia
 6170 - Pastizales de alta montaña caliza	 9530* - Pinares de Pinus nigra
 6220* - Pastizales xerofíticos mediterráneos	 9540 - Pinares mediterráneos endémicos
 6230* - Cervunales de Nardus stricta	 9560* - Sabinarses albares

