

**RED NATURA 2000**  
Castilla-La Mancha

**ZEC**  
[Zona Especial de Conservación]

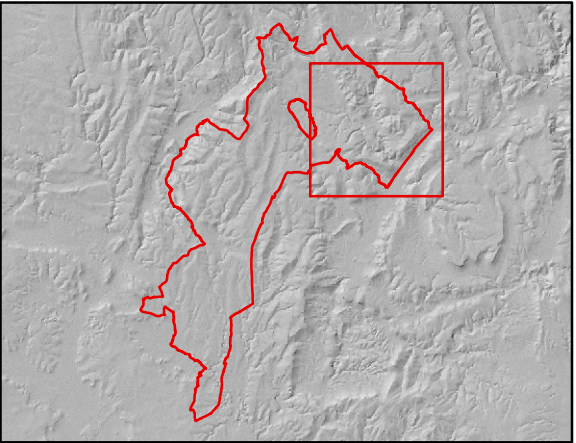
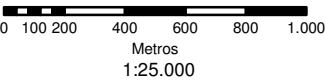
**CODIGO** ES4230005

**DENOMINACIÓN:**  
SABINARES DE CAMPILLOS-SIERRA  
Y VALDEMORILLO DE LA SIERRA

Plano 3. Hábitat (1 de 6)

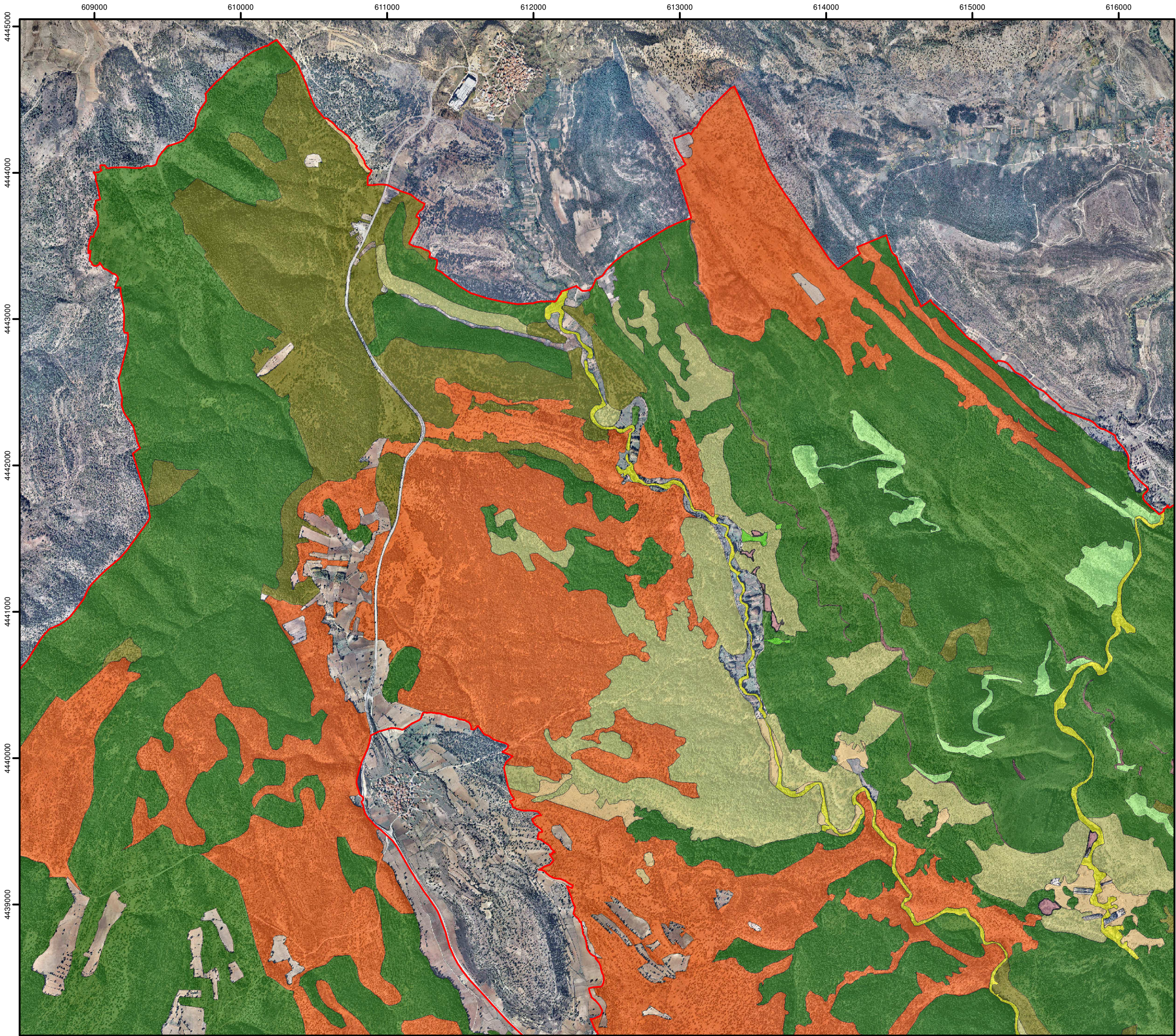
**LEYENDA**

- LÍMITE OFICIAL
- 3170\* - Lagunas y charcas temporales
- 4030 - Jarales acidófilos
- 5210 - Matorrales de Juniperus sp
- 6170 - Pastizales de alta montaña caliza
- 6220\* - Pastizales xerofíticos mediterráneos
- 6410 - Prados-juncuales con Molinia caerulea
- 6420 - Comunidades herbáceas higrofilas
- 7220\* - Formaciones tobáceas
- 8210 - Comunidades rupícolas calcícolas
- 9240 - Quejigares basófilos
- 92A0 - Alamedas, olmedas y saucedas
- 9340 - Encinares de Q.ilex y Q.rotundifolia
- 9530\* - Pinares de Pinus nigra
- 9540 - Pinares mediterráneos endémicos
- 9560\* - Sabinars albares



Proyección: UTM HUSO 30  
Sistema Geodésico de Referencia: ETRS89  
Cartografía Base: Ortofotografía PNOA IGN 2009.  
Fecha: marzo 2015





**RED NATURA 2000**  
Castilla-La Mancha

**ZEC**

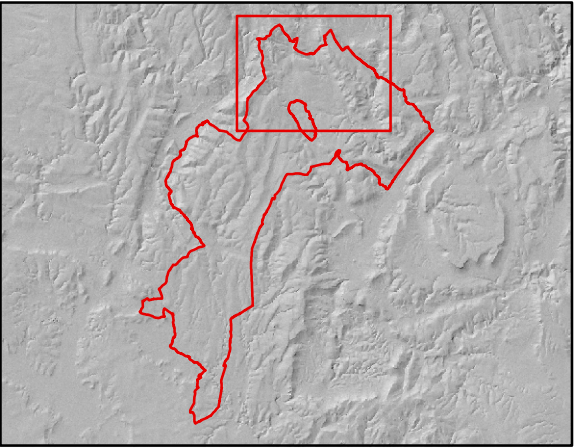
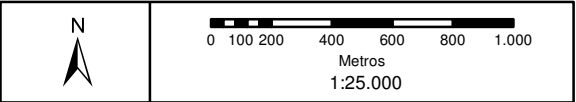
[Zona Especial de Conservación]

**CODIGO** ES4230005

**DENOMINACIÓN:**  
SABINARES DE CAMPILLOS-SIERRA  
Y VALDEMORILLO DE LA SIERRA

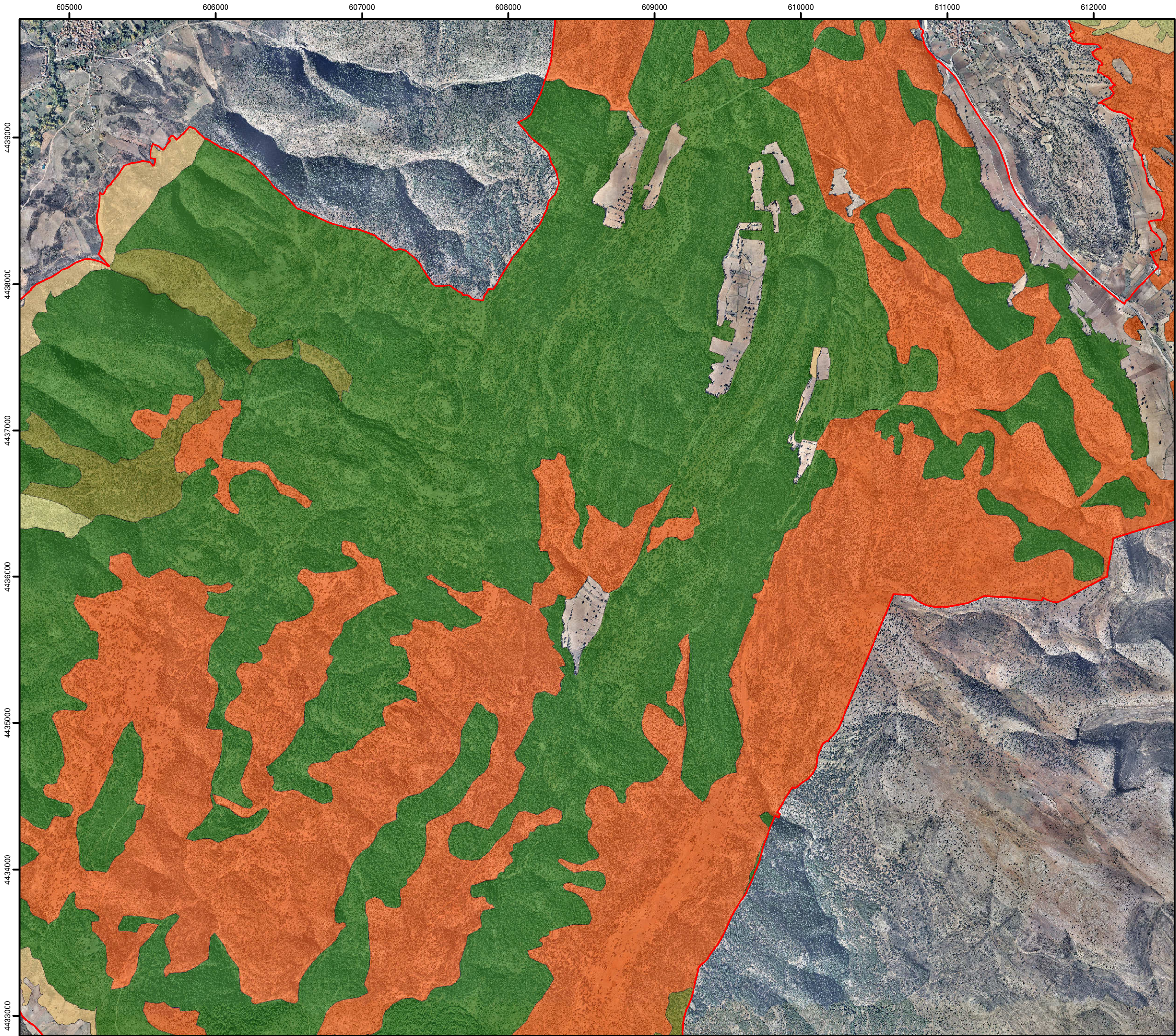
Plano 3. Habitat (2 de 6)

- LEYENDA**
- LÍMITE OFICIAL
  - 3170\* - Lagunas y charcas temporales
  - 4030 - Jarales acidófilos
  - 5210 - Matorrales de Juniperus sp
  - 6170 - Pastizales de alta montaña caliza
  - 6220\* - Pastizales xerofíticos mediterráneos
  - 6410 - Prados-juncas con Molinia caerulea
  - 6420 - Comunidades herbáceas higrófilas
  - 7220\* - Formaciones tobáceas
  - 8210 - Comunidades rupícolas calcícolas
  - 9240 - Quejigares basófilos
  - 92A0 - Alamedas, olmedas y saucedas
  - 9340 - Encinares de Q.ilex y Q.rotundifolia
  - 9530\* - Pinares de Pinus nigra
  - 9540 - Pinares mediterráneos endémicos
  - 9560\* - Sabinars albares



Proyección: UTM HUSO 30  
Sistema Geodésico de Referencia: ETRS89  
Cartografía Base: Ortofotografía PNOA IGN 2009.  
Fecha: marzo 2015





**RED NATURA 2000**  
Castilla-La Mancha

**ZEC**  
[Zona Especial de Conservación]

**CODIGO** ES4230005

**DENOMINACIÓN:**  
SABINARES DE CAMPILLOS-SIERRA  
Y VALDEMORILLO DE LA SIERRA

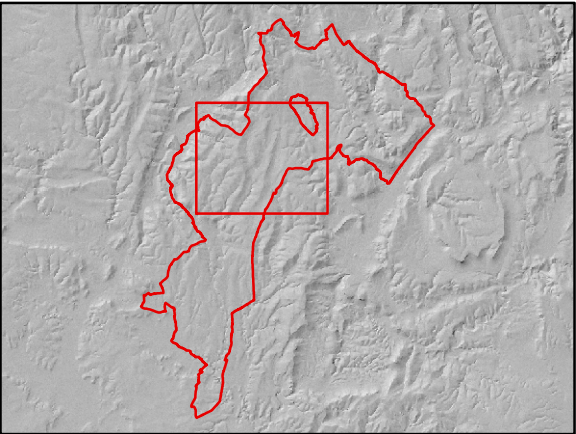
Plano 3. Hábitat (3 de 6)

**LEYENDA**

- LÍMITE OFICIAL
- 3170\* - Lagunas y charcas temporales
- 4030 - Jarales acidófilos
- 5210 - Matorrales de Juniperus sp
- 6170 - Pastizales de alta montaña caliza
- 6220\* - Pastizales xerofíticos mediterráneos
- 6410 - Prados-junciales con Molinia caerulea
- 6420 - Comunidades herbáceas higrófilas
- 7220\* - Formaciones tobáceas
- 8210 - Comunidades rupícolas calcícolas
- 9240 - Quejigares basófilos
- 92A0 - Alamedas, olmedas y saucedas
- 9340 - Encinares de Q.ilex y Q.rotundifolia
- 9530\* - Pinares de Pinus nigra
- 9540 - Pinares mediterráneos endémicos
- 9560\* - Sabinars albares

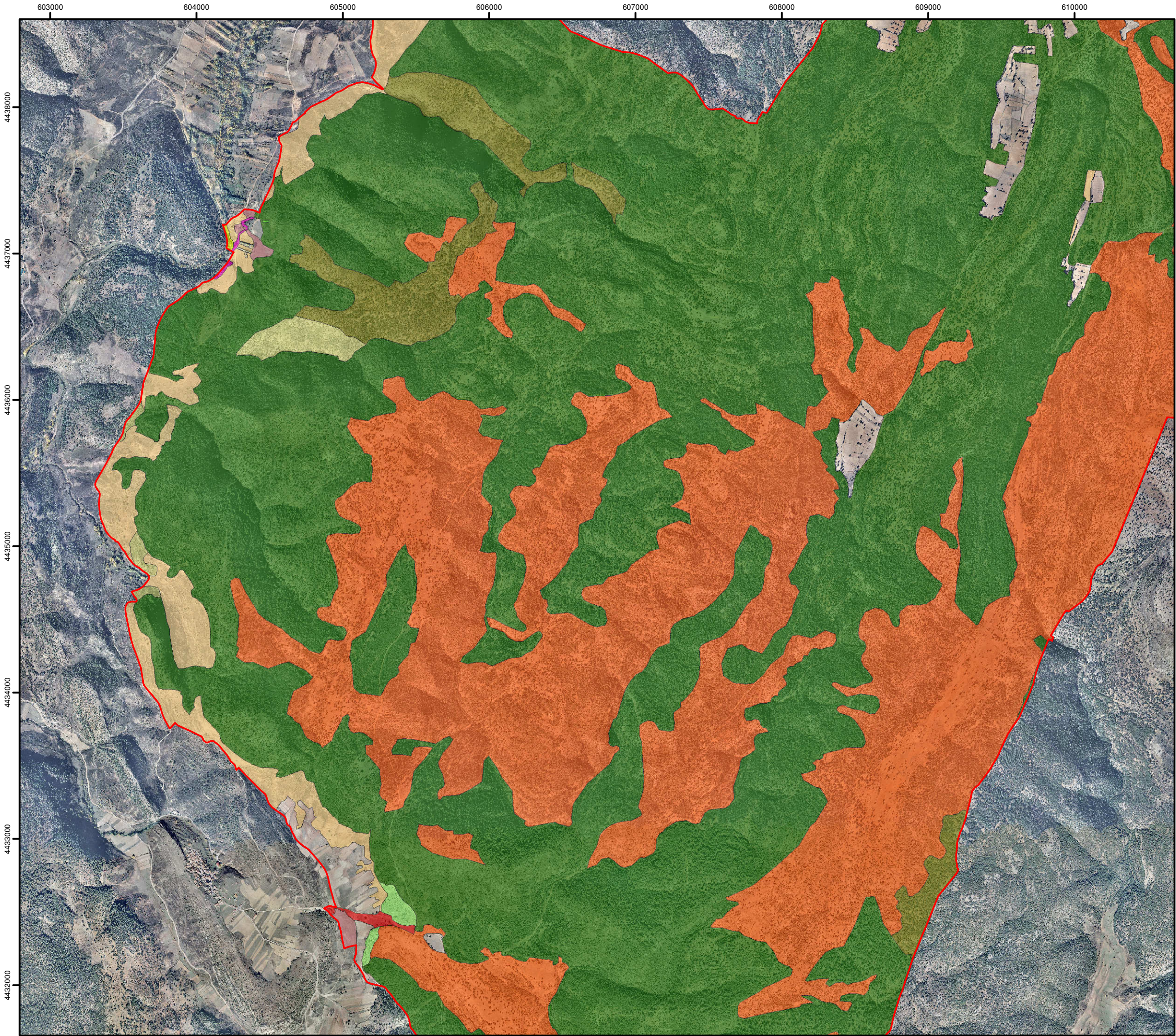


0 100 200 400 600 800 1.000  
Metros  
1:25.000



Proyección: UTM HUSO 30  
Sistema Geodésico de Referencia: ETRS89  
Cartografía Base: Ortofotografía PNOA IGN 2009.  
Fecha: marzo 2015





**RED NATURA 2000**  
Castilla-La Mancha

**ZEC**

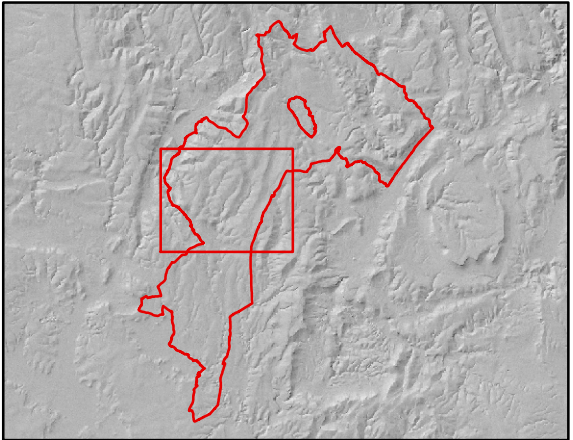
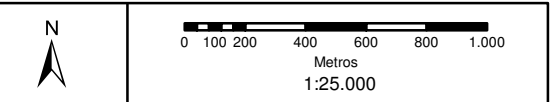
[Zona Especial de Conservación]

**CODIGO** ES4230005

**DENOMINACIÓN:**  
SABINARES DE CAMPILLOS-SIERRA  
Y VALDEMORILLO DE LA SIERRA

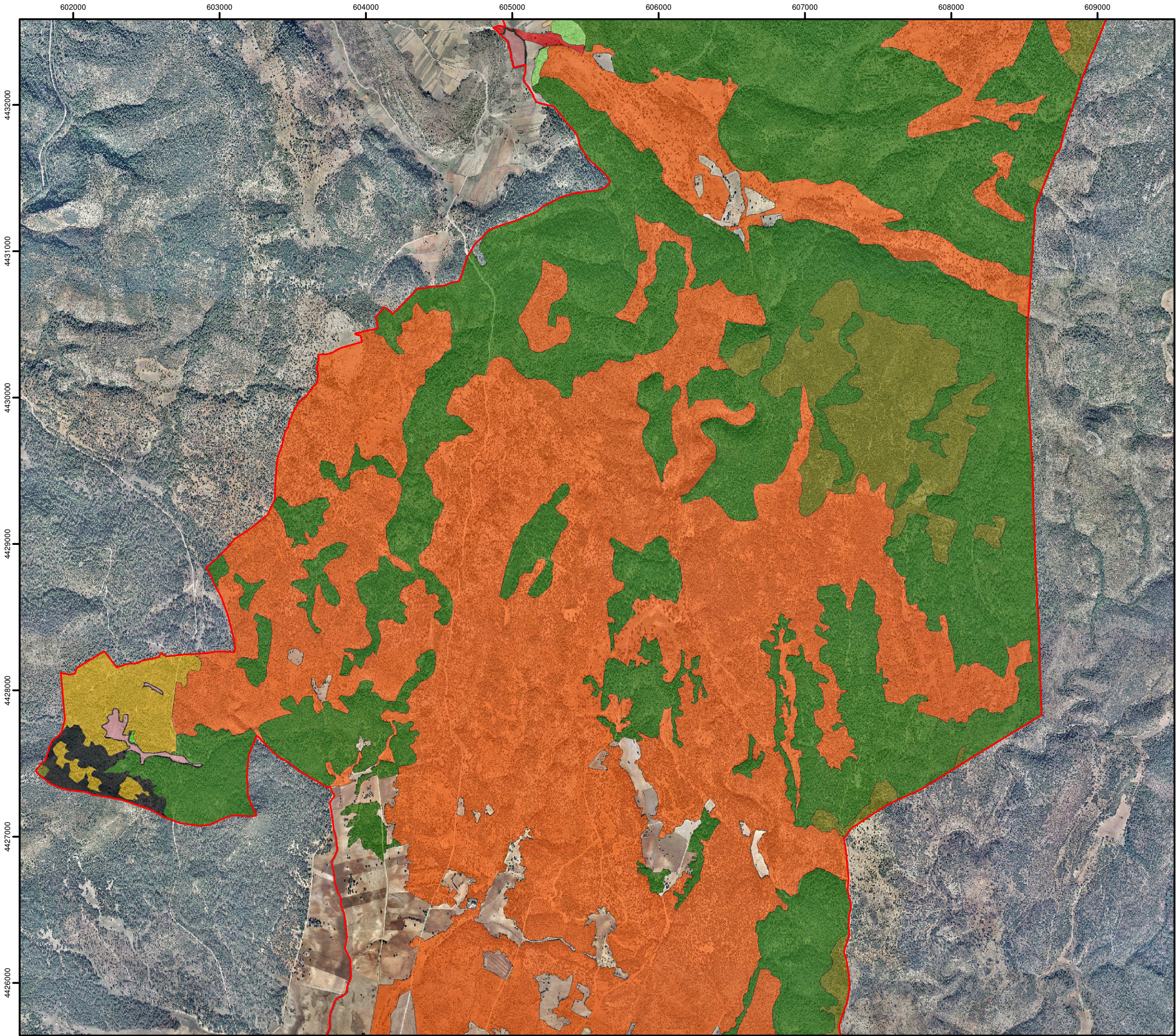
Plano 3. Hábitat (4 de 6)

- LEYENDA**
- LÍMITE OFICIAL
  - 3170\* - Lagunas y charcas temporales
  - 4030 - Jarales acidófilos
  - 5210 - Matorrales de Juniperus sp
  - 6170 - Pastizales de alta montaña caliza
  - 6220\* - Pastizales xerofíticos mediterráneos
  - 6410 - Prados-juncuales con Molinia caerulea
  - 6420 - Comunidades herbáceas higrófilas
  - 7220\* - Formaciones tobáceas
  - 8210 - Comunidades rupícolas calcícolas
  - 9240 - Quejigares basófilos
  - 92A0 - Alamedas, olmedas y saucedas
  - 9340 - Encinares de Q.ilex y Q.rotundifolia
  - 9530\* - Pinares de Pinus nigra
  - 9540 - Pinares mediterráneos endémicos
  - 9560\* - Sabinars albares



Proyección: UTM HUSO 30  
Sistema Geodésico de Referencia: ETRS89  
Cartografía Base: Ortofotografía PNOA IGN 2009.  
Fecha: marzo 2015





**RED NATURA 2000**  
Castilla-La Mancha

**ZEC**  
[Zona Especial de Conservación]

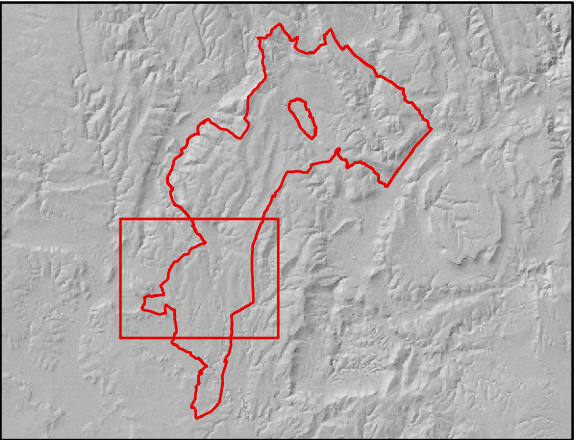
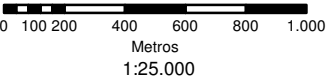
**CODIGO** ES4230005

**DENOMINACIÓN:**  
SABINARES DE CAMPILLOS-SIERRA  
Y VALDEMORILLO DE LA SIERRA

Plano 3. Hábitat (5 de 6)

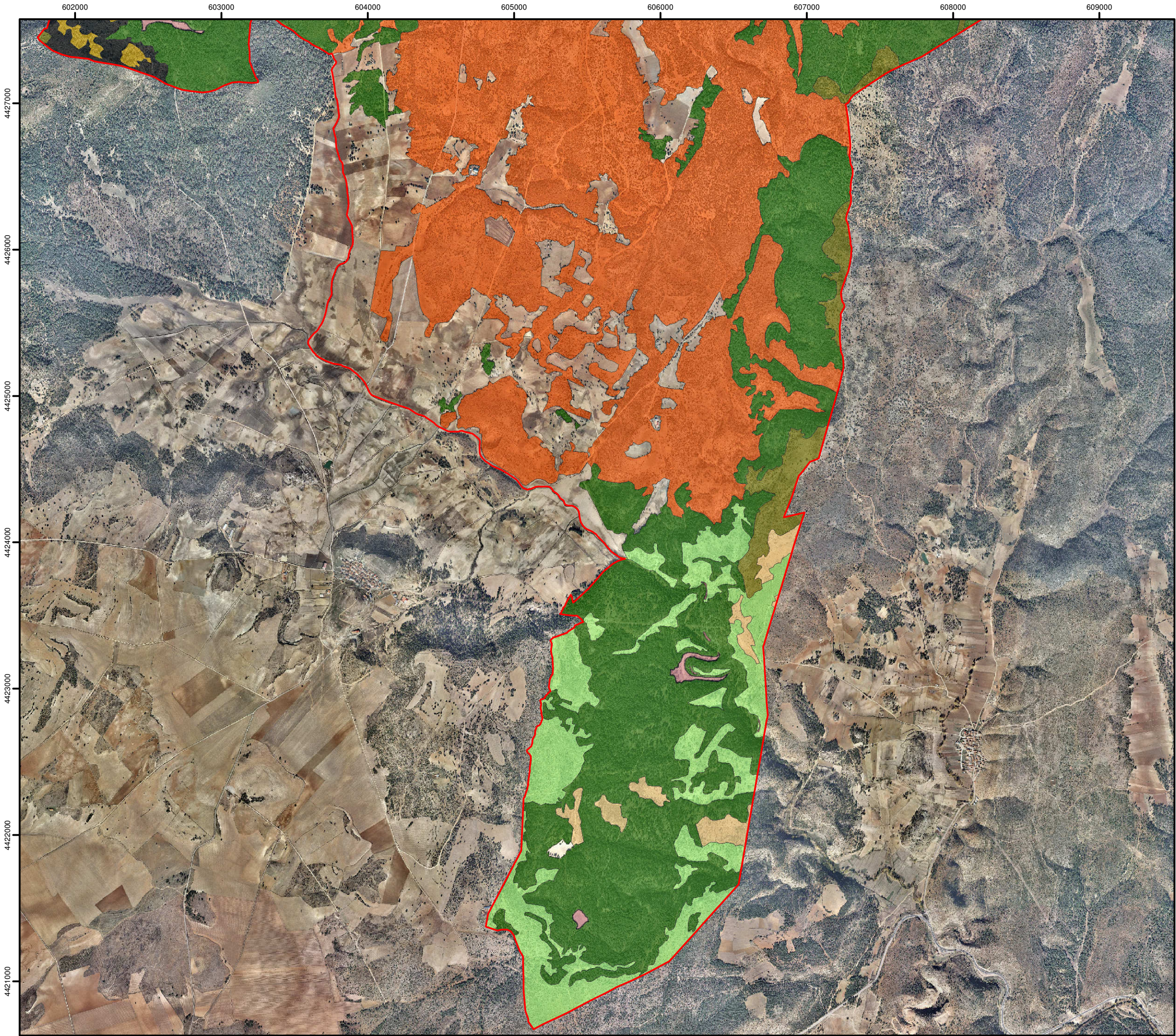
**LEYENDA**

- LÍMITE OFICIAL
- 3170\* - Lagunas y charcas temporales
- 4030 - Jarales acidófilos
- 5210 - Matorrales de Juniperus sp
- 6170 - Pastizales de alta montaña caliza
- 6220\* - Pastizales xerofíticos mediterráneos
- 6410 - Prados-juncuales con Molinia caerulea
- 6420 - Comunidades herbáceas higrófilas
- 7220\* - Formaciones tobáceas
- 8210 - Comunidades rupícolas calcícolas
- 9240 - Quejigares basófilos
- 92A0 - Alamedas, olmedas y saucedas
- 9340 - Encinares de Q.ilex y Q.rotundifolia
- 9530\* - Pinares de Pinus nigra
- 9540 - Pinares mediterráneos endémicos
- 9560\* - Sabinars albares



Proyección: UTM HUSO 30  
Sistema Geodésico de Referencia: ETRS89  
Cartografía Base: Ortofotografía PNOA IGN 2009.  
Fecha: marzo 2015





**RED NATURA 2000**  
Castilla-La Mancha

**ZEC**

[Zona Especial de Conservación]

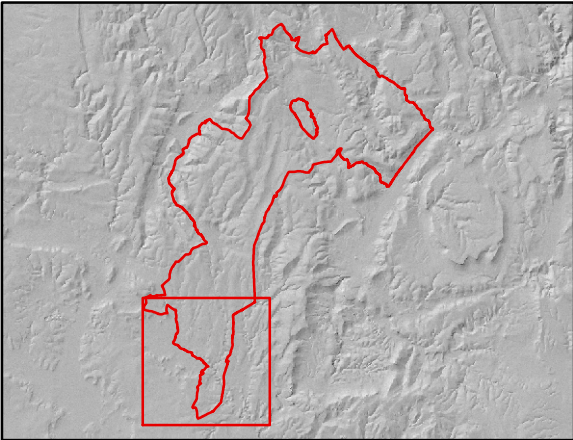
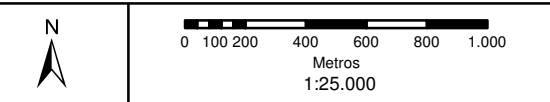
**CODIGO** ES4230005

**DENOMINACIÓN:**  
SABINARES DE CAMPILLOS-SIERRA  
Y VALDEMORILLO DE LA SIERRA

Plano 3. Hábitat (6 de 6)

**LEYENDA**

- LÍMITE OFICIAL
- 3170\* - Lagunas y charcas temporales
- 4030 - Jarales acidófilos
- 5210 - Matorrales de Juniperus sp
- 6170 - Pastizales de alta montaña caliza
- 6220\* - Pastizales xerofíticos mediterráneos
- 6410 - Prados-juncuales con Molinia caerulea
- 6420 - Comunidades herbáceas higrófilas
- 7220\* - Formaciones tobáceas
- 8210 - Comunidades rupícolas calcícolas
- 9240 - Quejigares basófilos
- 92A0 - Alamedas, olmedas y saucedas
- 9340 - Encinares de Q.ilex y Q.rotundifolia
- 9530\* - Pinares de Pinus nigra
- 9540 - Pinares mediterráneos endémicos
- 9560\* - Sabinars albares



Proyección: UTM HUSO 30  
Sistema Geodésico de Referencia: ETRS89  
Cartografía Base: Ortofotografía PNOA IGN 2009.  
Fecha: marzo 2015