

**RED NATURA 2000**  
Castilla-La Mancha

**ZEC**  
[Zona Especial de Conservación]

**CODIGO** ES0000438

**DENOMINACIÓN:**  
CARRIZALES Y SOTOS  
DEL JARAMA Y TAJO

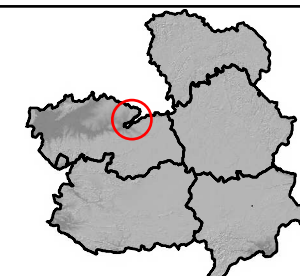
Vista general del espacio  
Usos del suelo

**LEYENDA:**

- Limite ajustado del espacio
- Corrientes de agua
- Viales
- Edificaciones
- Forestal
- Frutales
- Improductivo
- Olivar
- Pasto arbolado
- Pasto arbustivo
- Pastizal
- Tierra arable
- Zona urbana



Kilómetros  
0 1 2 3 4  
1:125000



Proyección: UTM HUSO 30  
Sistema Geodésico de Referencia: ETRS89  
Cartografía Base: Ortofoto PNOA 2009  
Fecha: febrero 2014