

**RED NATURA 2000**  
Castilla-La Mancha

**ZEC**  
[Zona Especial de Conservación]

<b>CODIGO</b>	ES0000438
---------------	-----------

**DENOMINACIÓN:**  
CARRIZALES Y SOTOS  
DEL JARAMA Y TAJO

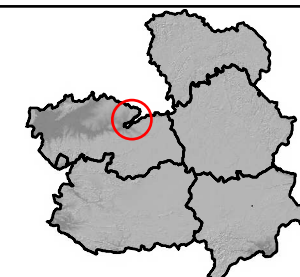
Vista general del espacio  
Límites

**LEYENDA:**

 Límite ajustado  
 Límite oficial

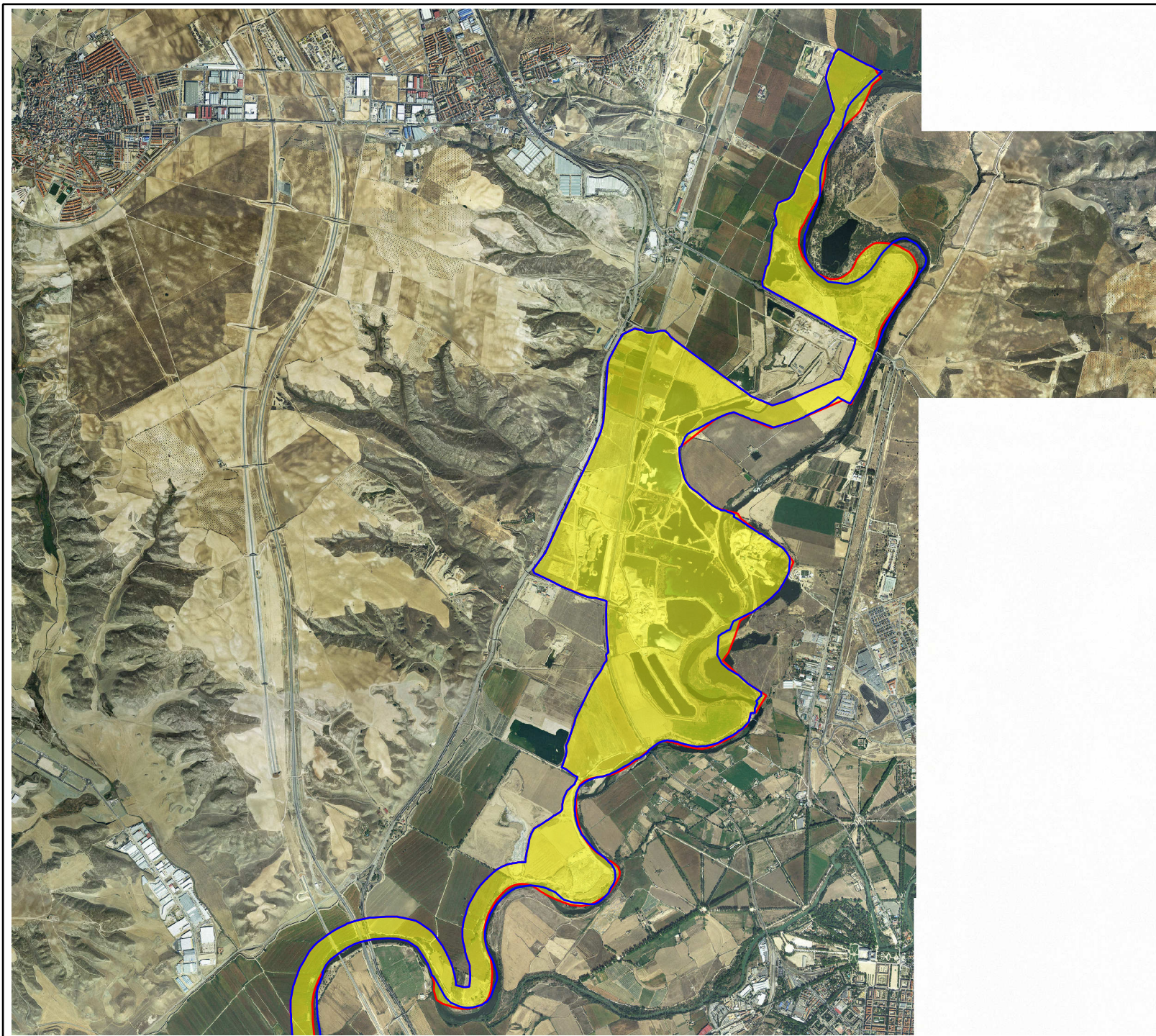


Kilómetros  
0 1 2 3 4  
1:125000



Proyección: UTM HUSO 30  
Sistema Geodésico de Referencia: ETRS89  
Cartografía Base: Ortofoto PNOA 2009  
Fecha: febrero 2014





**RED NATURA 2000**  
Castilla-La Mancha

**ZEC**  
[Zona Especial de Conservación]

**CODIGO** ES0000438

**DENOMINACIÓN:**  
CARRIZALES Y SOTOS  
DEL JARAMA Y TAJO

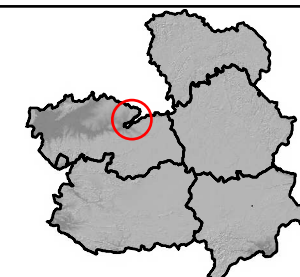
Vista en detalle del espacio  
Límites zona 1

**LEYENDA:**

-  Límite ajustado
-  Límite oficial

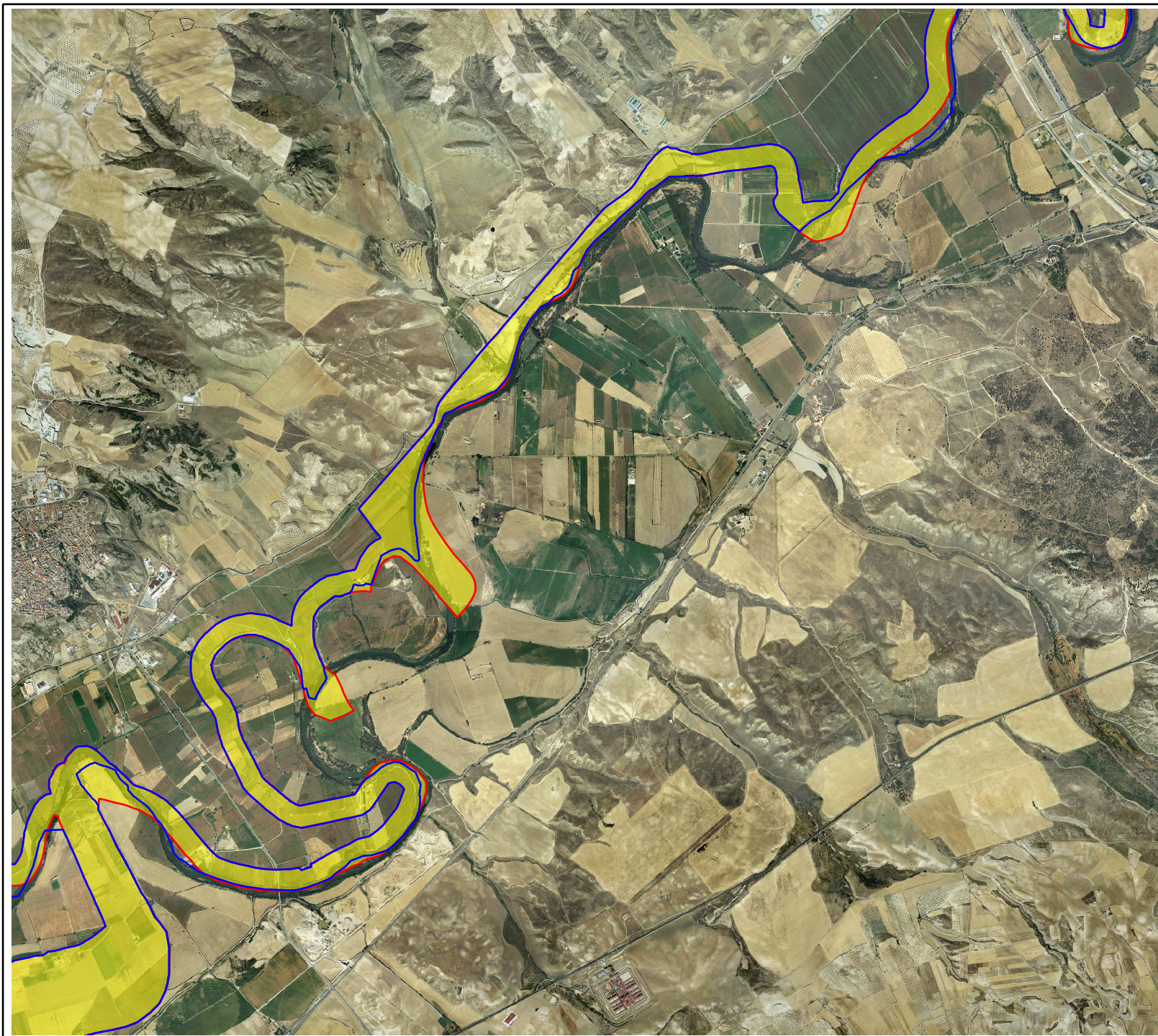


Kilómetros  
0 1 2  
1:50000



Proyección: UTM HUSO 30  
Sistema Geodésico de Referencia: ETRS89  
Cartografía Base: Ortofoto PNOA 2009  
Fecha: febrero 2014





## RED NATURA 2000

Castilla-La Mancha

### ZEC

[Zona Especial de Conservación]

**CODIGO**

ES0000438

**DENOMINACIÓN:**

CARRIZALES Y SOTOS  
DEL JARAMA Y TAJO

Vista en detalle del espacio  
Límites zona 2

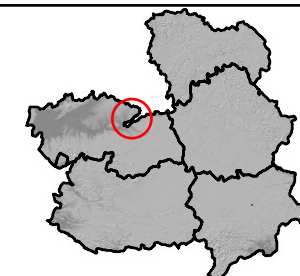
### LEYENDA:

 Límite ajustado

 Límite oficial

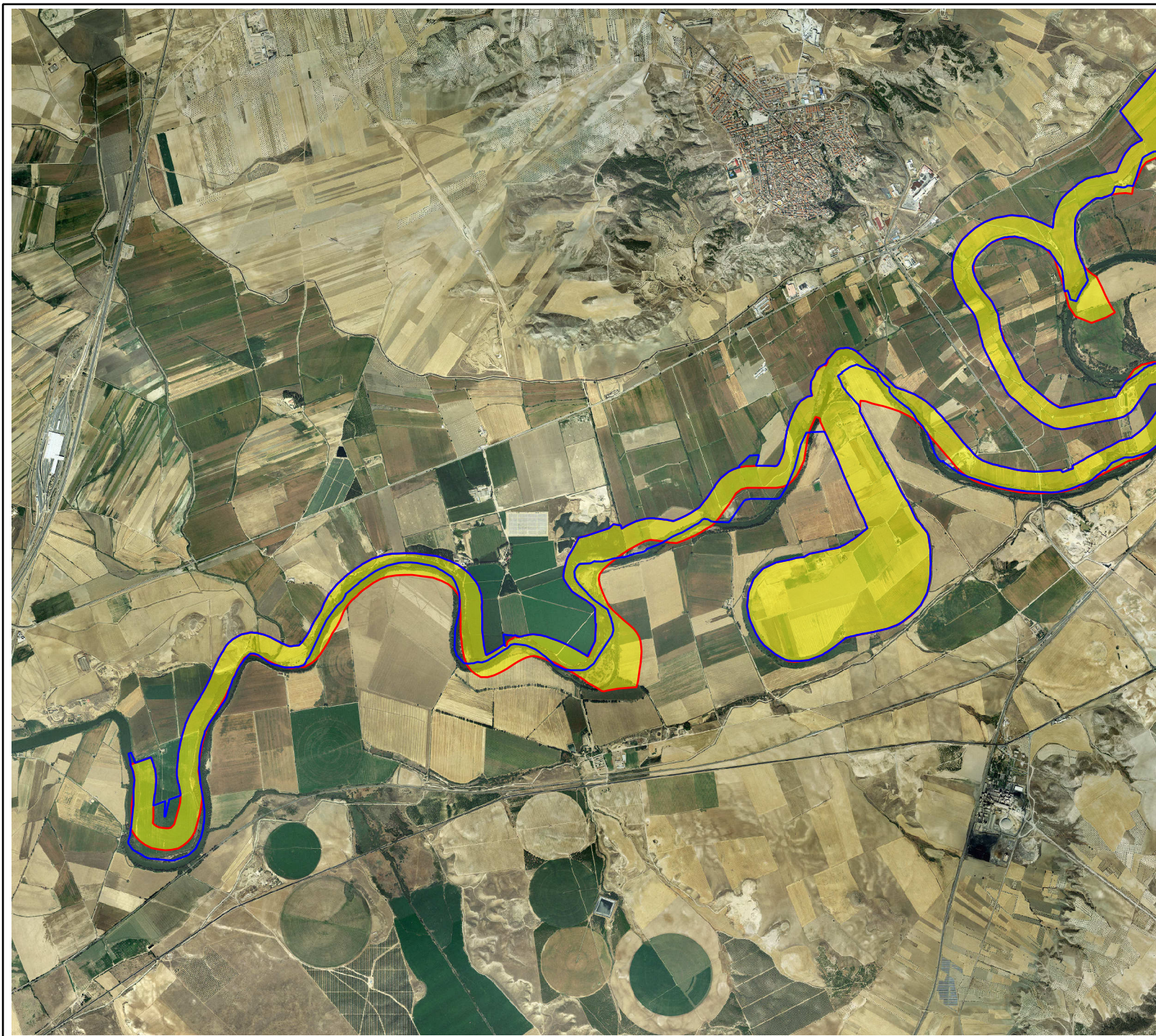


Kilómetros  
0 2  
1:50000



Proyección: UTM HUSO 30  
Sistema Geodésico de Referencia: ETRS89  
Cartografía Base: Ortofoto PNOA 2009  
Fecha: febrero 2014





**RED NATURA 2000**  
Castilla-La Mancha

**ZEC**  
[Zona Especial de Conservación]

**CODIGO** ES0000438

**DENOMINACIÓN:**  
CARRIZALES Y SOTOS  
DEL JARAMA Y TAJO

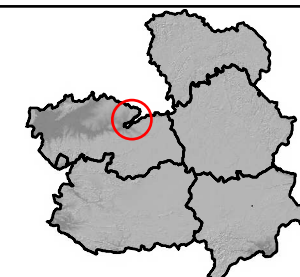
Vista en detalle del espacio  
Límites zona 3

**LEYENDA:**

-  Límite ajustado
-  Límite oficial



Kilómetros  
0 2  
1:50000



Proyección: UTM HUSO 30  
Sistema Geodésico de Referencia: ETRS89  
Cartografía Base: Ortofoto PNOA 2009  
Fecha: febrero 2014