

RED NATURA 2000 Castilla-La Mancha

ZEC
[Zona Especial de Conservación]

CODIGO ES0000169

DENOMINACIÓN:

Río Tajo en Castrejón,
Islas de Malpica de Tajo y Azután

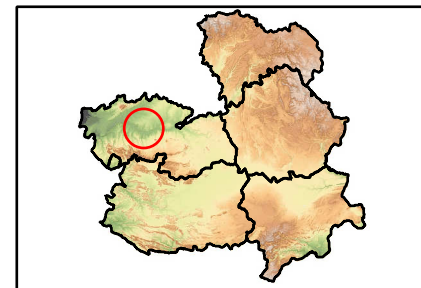
Límite Ajustado. Usos. 1de3

LEYENDA:

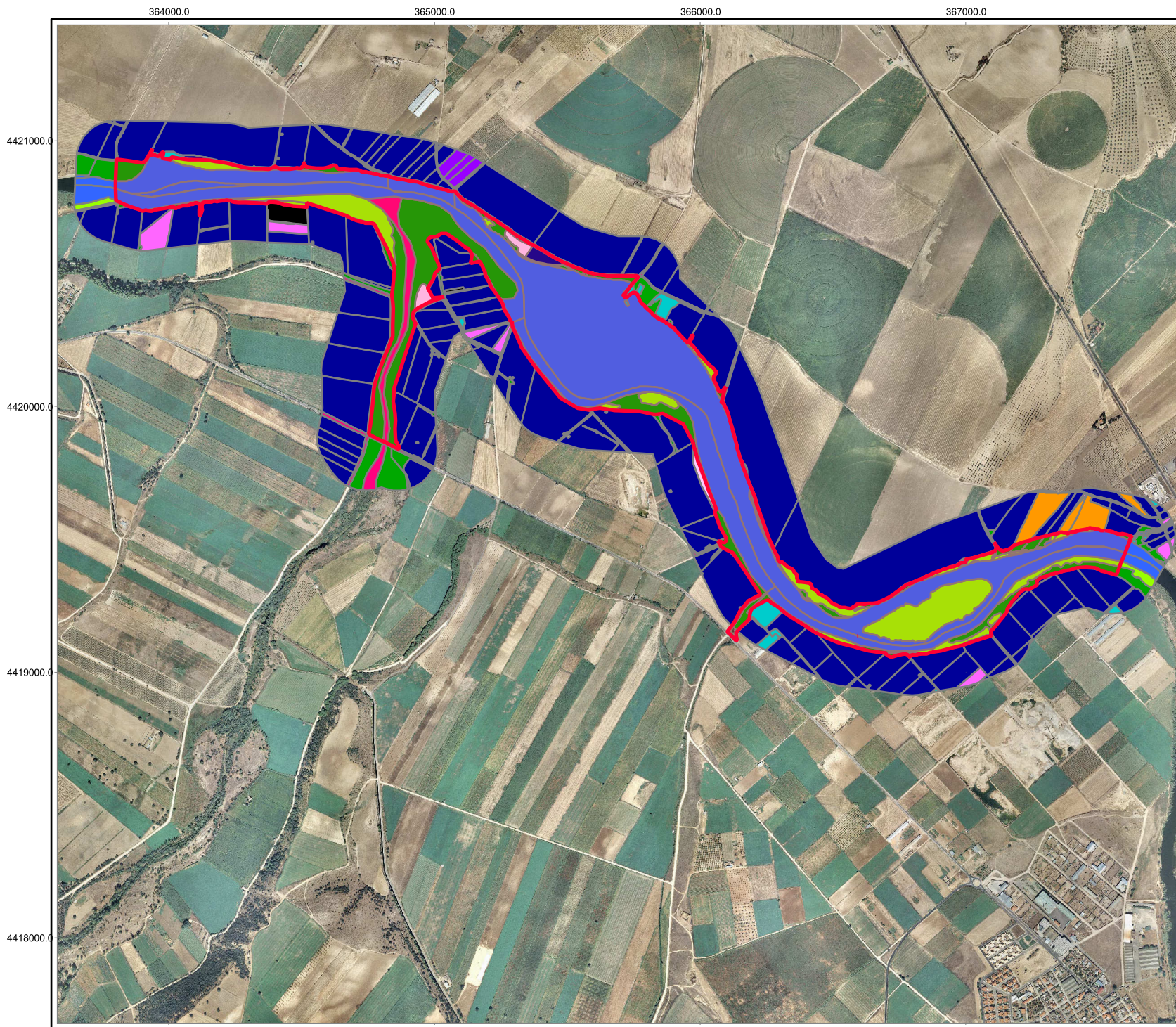
usos n2000	Límite ajustado
	Corrientes y superficies de agua
	Viales
	Edificaciones
	Frutal de CASCARA-OLIVAR
	Forestal
	Frutal de CASCARA
	Frutal de CASCARA-VIÑEDO
	Frutal
	Improductivo
	Invernaderos
	Olivar-Frutal
	Olivar
	Pasto Arbolado
	Pasto Arbustivo
	Pastizal
	Tierra Arable
	Huerta
	Frutal-Viñedo
	Olivar-Viñedo
	Zona Urbana



Kilómetros
0 0 0 1 1
1:55000



Proyección: UTM HUSO 30
Sistema Geodésico de Referencia: ETRS89
Cartografía Base: PNOA vuelo 2009
Fecha: Marzo de 2014



RED NATURA 2000 Castilla-La Mancha

ZEC
[Zona Especial de Conservación]

CODIGO ES0000169

DENOMINACIÓN:

Río Tajo en Castrejón,
Islas de Malpica de Tajo y Azután

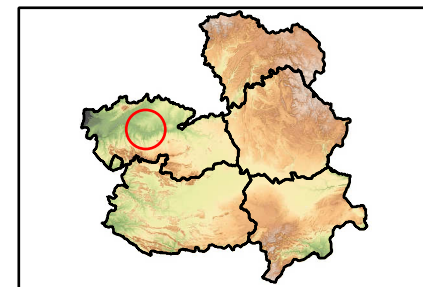
Límite Ajustado. Usos. 2de3

LEYENDA:

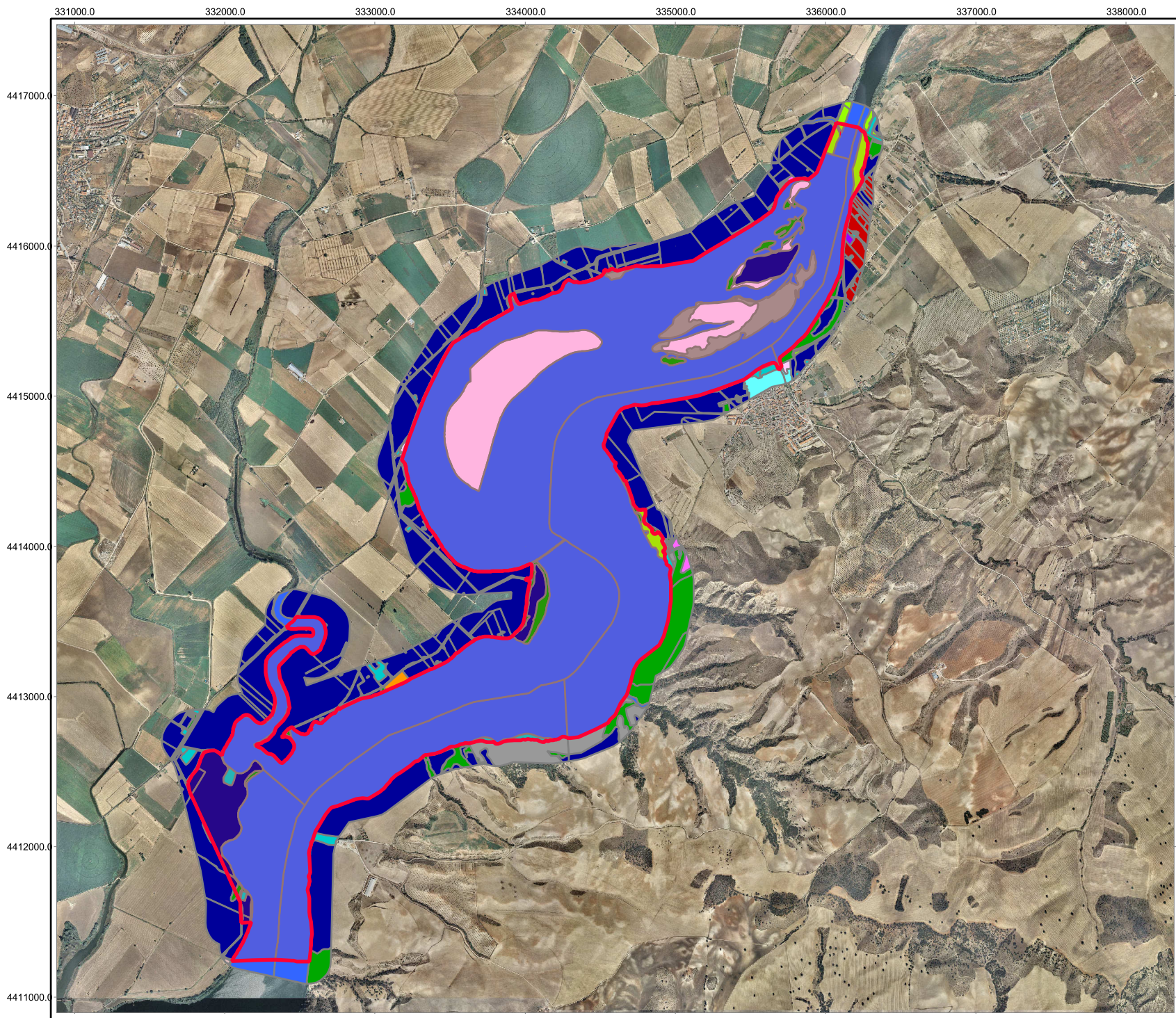
usos n2000	Límite ajustado
	Corrientes y superficies de agua
	Viales
	Edificaciones
	Frutal de CASCARA-OLIVAR
	Forestal
	Frutal de CASCARA-VIÑEDO
	Frutal
	Improductivo
	Invernaderos
	Olivar-Frutal
	Olivar
	Pasto Arbolado
	Pasto Arbustivo
	Pastizal
	Tierra Arable
	Huerta
	Frutal-Viñedo
	Viñedo
	Olivar-Viñedo
	Zona Urbana



Kilómetros
0 0 0 1
1:20000



Proyección: UTM HUSO 30
Sistema Geodésico de Referencia: ETRS89
Cartografía Base: PNOA vuelo 2009
Fecha: Marzo de 2014



RED NATURA 2000

Castilla-La Mancha

ZEC

[Zona Especial de Conservación]

CODIGO

ES0000169

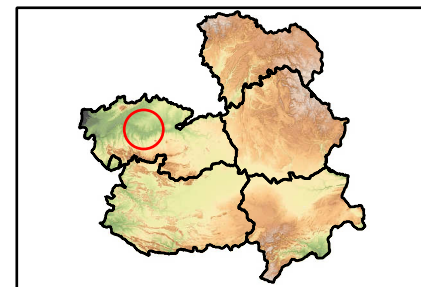
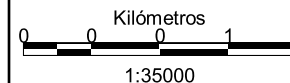
DENOMINACIÓN:

Río Tajo en Castrejón,
Islas de Malpica de Tajo y Azután

Límite Ajustado. Usos. 3de3

LEYENDA:

usos_n2000	Límite ajustado
[Blue line]	Corrientes y superficies de agua
[Light blue line]	Viales
[Pink line]	Edificaciones
[Light green line]	Frutal de CASCARA-OLIVAR
[Yellow line]	Forestal
[Light yellow line]	Frutal de CASCARA
[Light orange line]	Frutal de CASCARA-VIÑEDO
[Light red line]	Frutal
[Light purple line]	Improductivo
[Light blue line]	Invernaderos
[Light green line]	Olivar-Frutal
[Light yellow line]	Olivar
[Light orange line]	Pasto Arbolado
[Light red line]	Pasto Arbustivo
[Light purple line]	Pastizal
[Light blue line]	Tierra Arable
[Light green line]	Huerta
[Light yellow line]	Frutal-Viñedo
[Light orange line]	Viñedo
[Light red line]	Olivar-Viñedo
[Light purple line]	Zona Urbana



Proyección: UTM HUSO 30
Sistema Geodésico de Referencia: ETRS89
Cartografía Base: PNOA vuelo 2009
Fecha: Marzo de 2014