

RED NATURA 2000

Castilla-La Mancha

ZEC

[Zona Especial de Conservación]

CODIGO

ES0000169

DENOMINACIÓN:

Río Tajo en Castrejón,
Islas de Malpica de Tajo y Azután

Geología

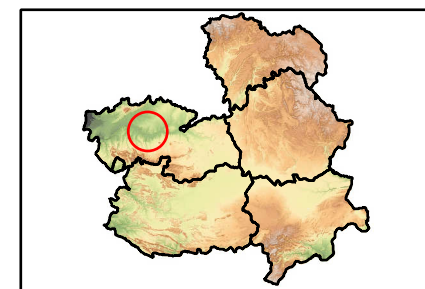
LEYENDA:

— Límite ajustado
— mapa geologico.shp

- Calizas; dolomias y margas; Areniscas
- Conglomerados; areniscas; arcillas; calizas
- Conglomerados; gravas; arenas y limos
- Cuarcitas; pizarras; areniscas; calizas y vulcanitas
- Gneises; esquistos; marmoles y vulcanitas
- Granitoides de emplazamiento epi-mesozonal
- Granitoides de emplazamiento meso-catazonal
- Granitoides postcinemáticos



Kilómetros
3 0 3 6 9
1:350000



Proyección: UTM HUSO 30
Sistema Geodésico de Referencia: ETRS89
Cartografía: Base: Mapa Geológico Nacional
Fecha: Marzo de 2014