

RED NATURA 2000

Castilla-La Mancha

ZEC

[Zona Especial de Conservación]

CODIGO

ES0000169




DENOMINACIÓN:

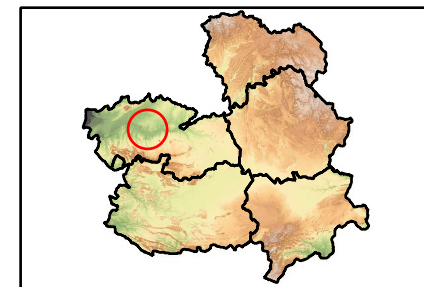
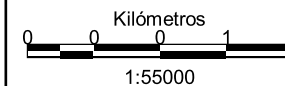
Río Tajo en Castrejón,
Islas de Malpica de Tajo y Azután

Límite Ajustado.Zonas. 1 de 3

LEYENDA:

Zonificación

-  Zona de conservación y uso tradicional
-  Zona de uso compatible
-  Zona de uso especial



Proyección: UTM HUSO 30
Sistema Geodésico de Referencia: ETRS89
Cartografía Base: PNOA vuelo 2009
Fecha: Marzo de 2014

364000.0

365000.0

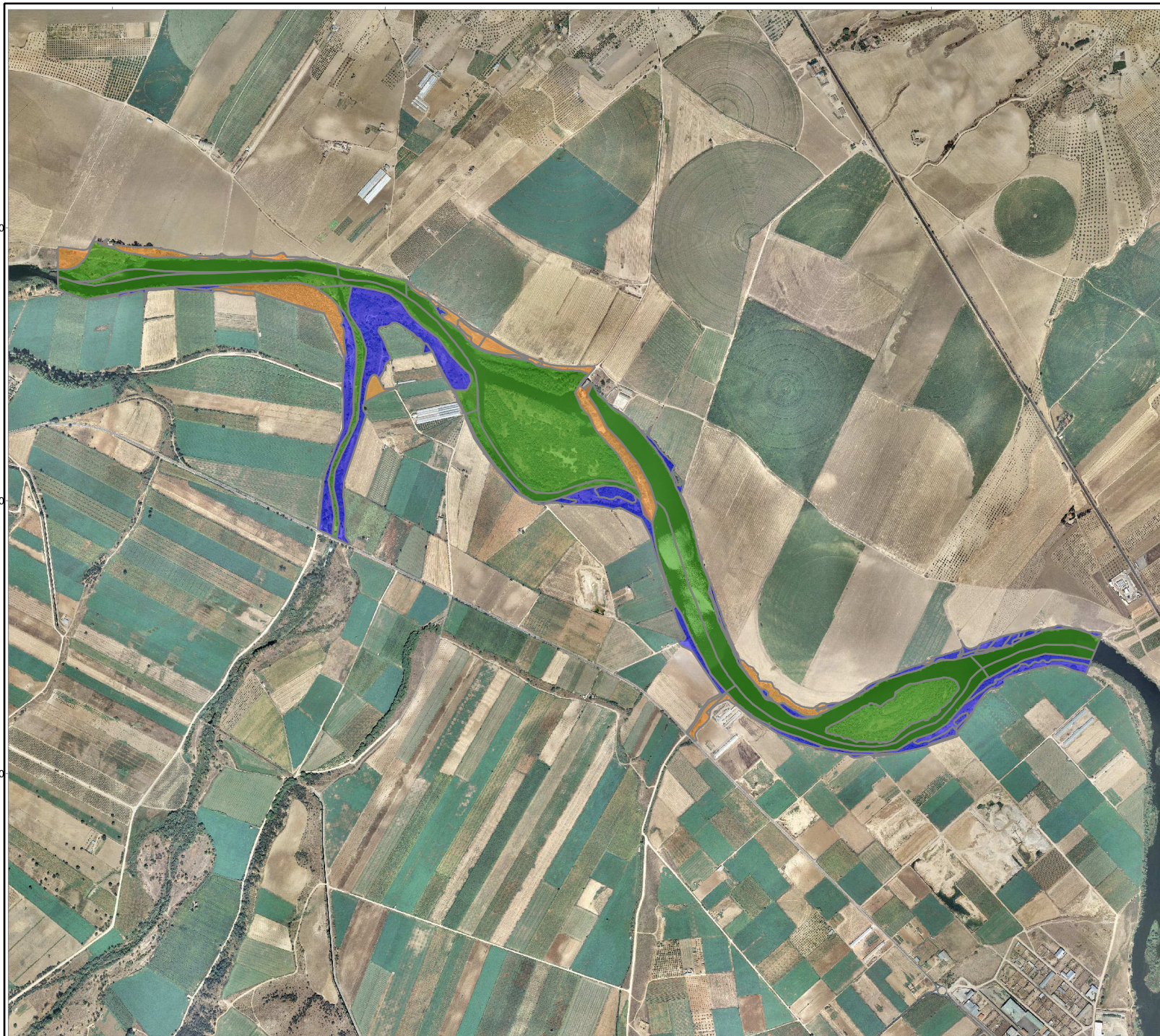
366000.0

367000.0

4421000.0

4420000.0

4419000.0

**RED NATURA 2000**

Castilla-La Mancha

ZEC

[Zona Especial de Conservación]

CODIGO




ES0000169

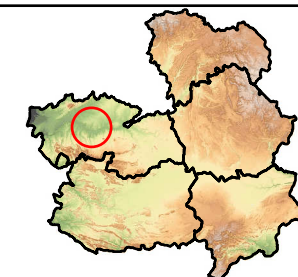
DENOMINACIÓN:Río Tajo en Castrejón,
Islas de Malpica de Tajo y Azután

Limite Ajustado.Zonas. 2 de 3

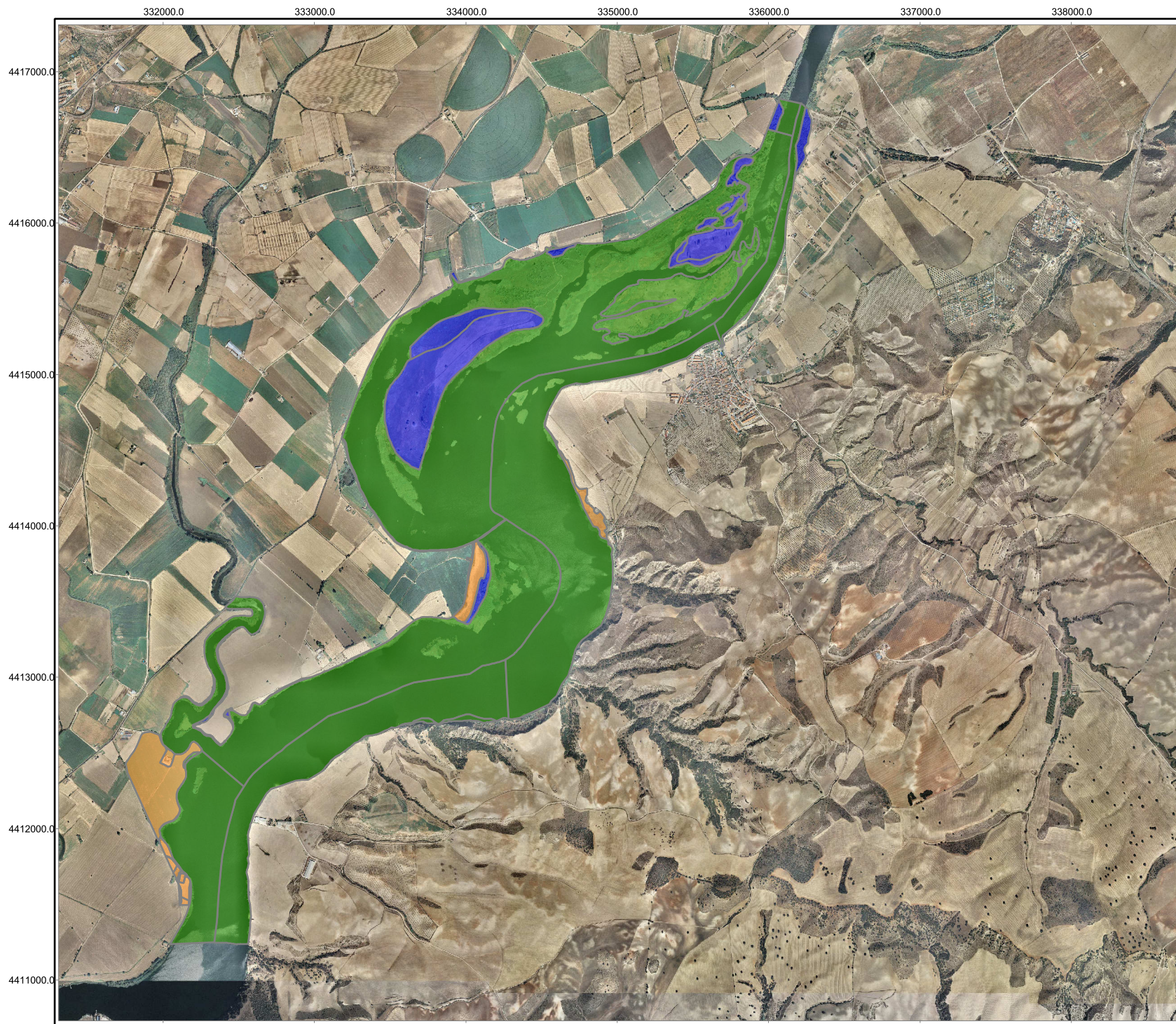
LEYENDA:

Zonificación

-  Zona de conservación y uso tradicional
-  Zona de uso compatible
-  Zona de uso especial



Proyección: UTM HUSO 30
Sistema Geodésico de Referencia: ETRS89
Cartografía Base: PNOA vuelo 2009
Fecha: Marzo de 2014



RED NATURA 2000
Castilla-La Mancha

ZEC
[Zona Especial de Conservación]

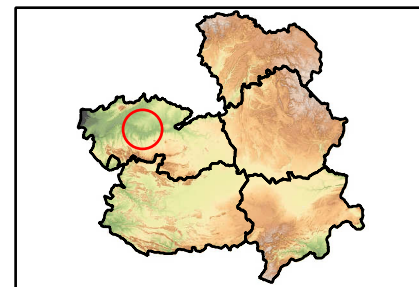
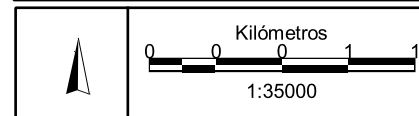
CODIGO ES0000169

DENOMINACIÓN:
Río Tajo en Castrejón,
Islas de Malpica de Tajo y Azután

Límite Ajustado.Zonas. 3 de 3

LEYENDA:
Zonificación

	Zona de conservación y uso tradicional
	Zona de uso compatible
	Zona de uso especial



Proyección: UTM HUSO 30
Sistema Geodésico de Referencia: ETRS89
Cartografía Base: PNOA vuelo 2009
Fecha: Marzo de 2014