

**RED NATURA 2000**  
Castilla-La Mancha

**ZEC**  
[Zona Especial de Conservación]

<b>CODIGO</b>	ES0000169
---------------	-----------

**DENOMINACIÓN:**

Río Tajo en Castrejón,  
Islas de Malpica de Tajo y Azután

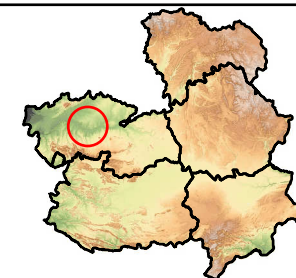
Límite Ajustado. TTMM. 1de3

**LEYENDA:**

 Límite ajustado



Kilómetros  
0 0 0 1 1  
1:55000



Proyección: UTM HUSO 30  
Sistema Geodésico de Referencia: ETRS89  
Cartografía Base: PNOA vuelo 2009  
Fecha: Marzo de 2014



364000.0

365000.0

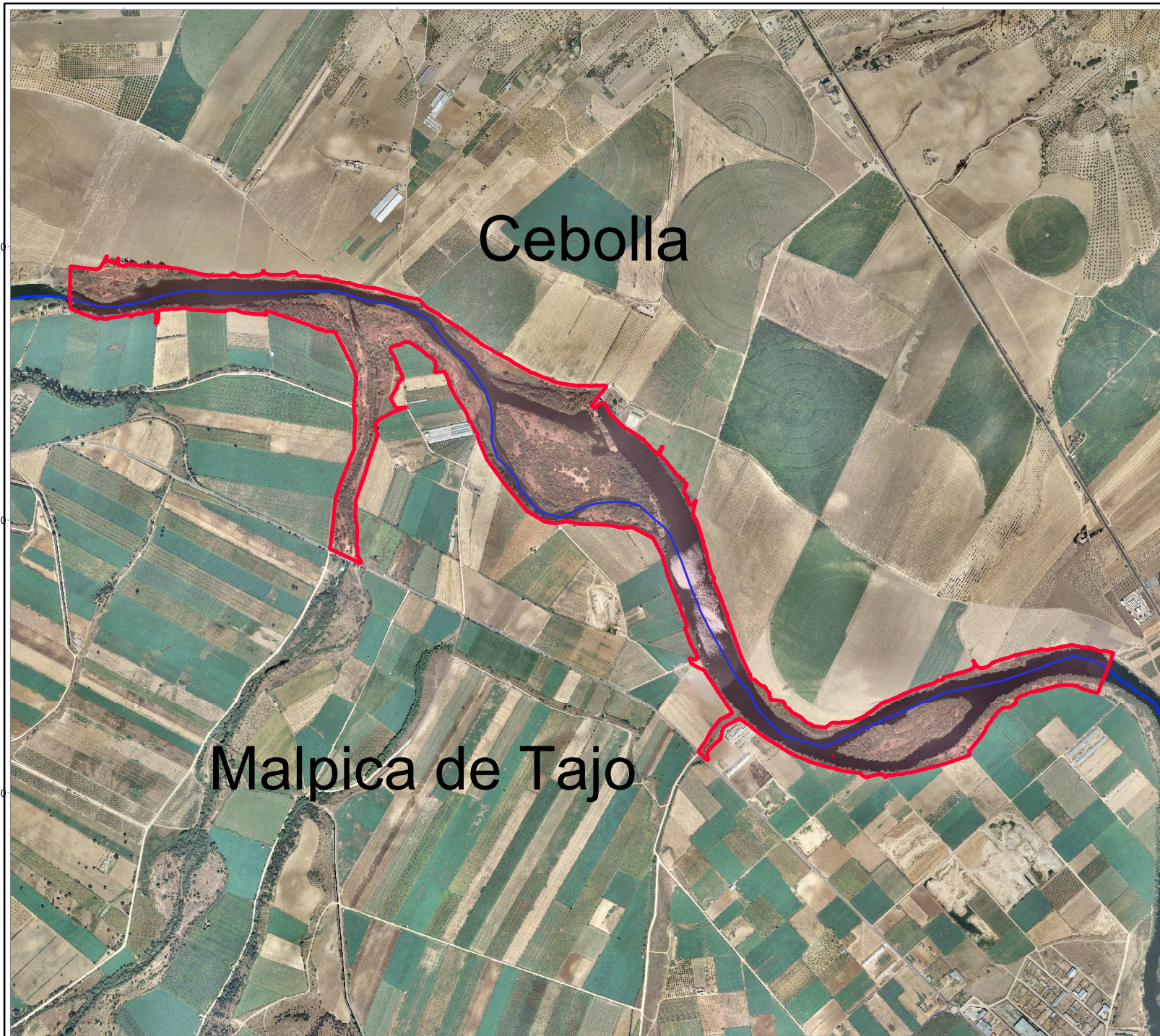
366000.0

367000.0

4421000.0

4420000.0

4419000.0

**RED NATURA 2000**

Castilla-La Mancha

**ZEC**

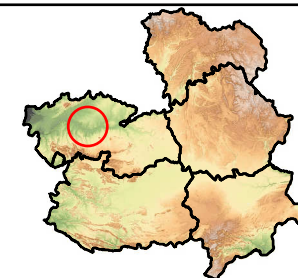
[Zona Especial de Conservación]

**CODIGO**

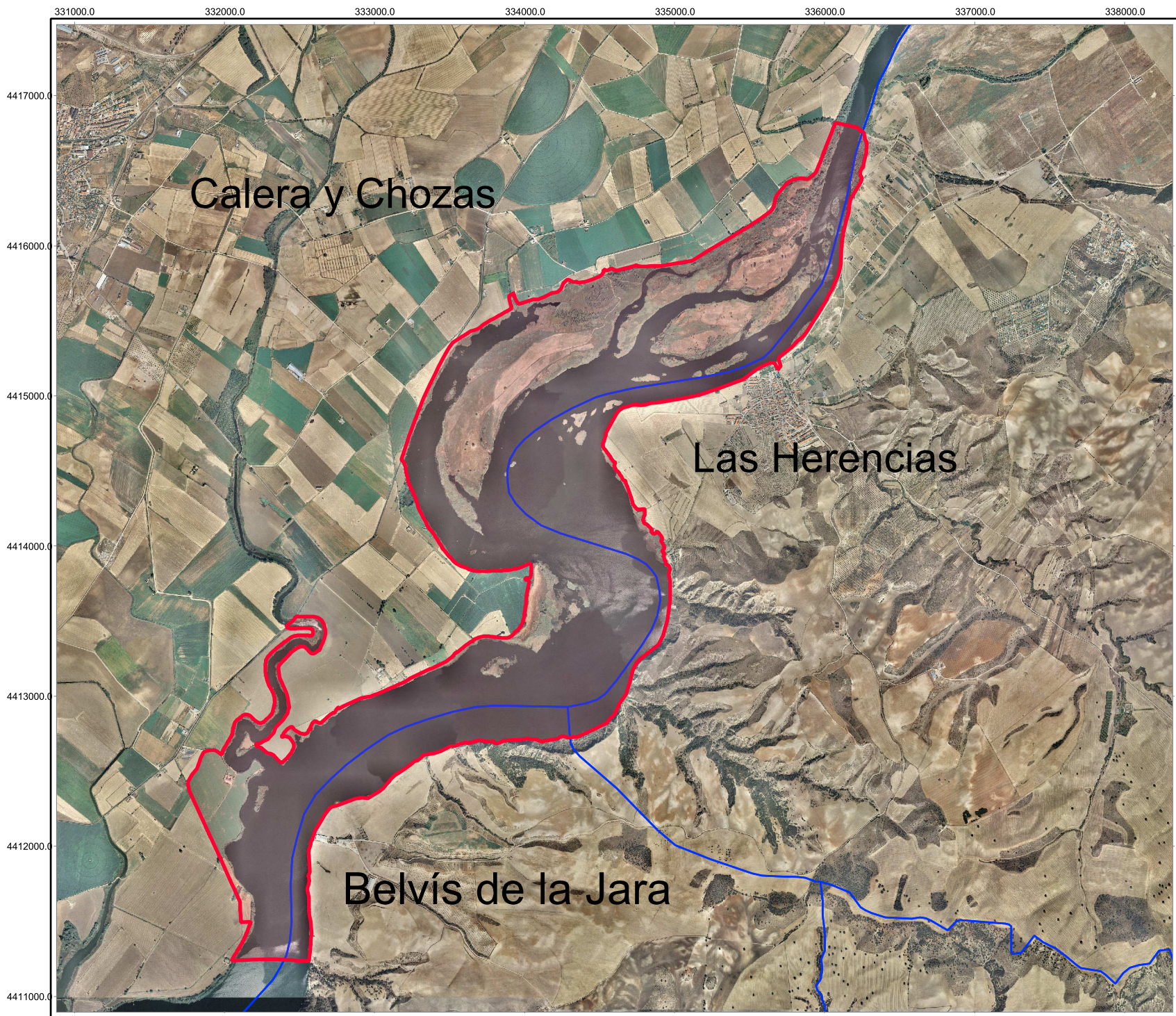
ES0000169

**DENOMINACIÓN:**Río Tajo en Castrejón,  
Islas de Malpica de Tajo y Azután

Límite Ajustado. TTMM. 2de3

**LEYENDA:** Límite ajustadoKilómetros  
0 0 0 0 1  
1:20000Proyección: UTM HUSO 30  
Sistema Geodésico de Referencia: ETRS89  
Cartografía Base: PNOA vuelo 2009  
Fecha: Marzo de 2014





## RED NATURA 2000

Castilla-La Mancha

### ZEC

[Zona Especial de Conservación]

**CODIGO**


ES0000169


### DENOMINACIÓN:

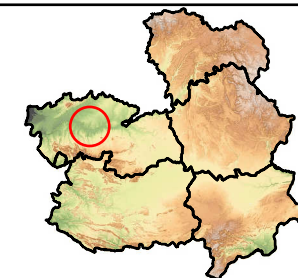
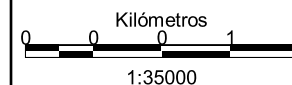
Río Tajo en Castrejón,  
Islas de Malpica de Tajo y Azután

Límite Ajustado. TTMM. 3de3

### LEYENDA:

 Límite ajustado

 terminos municipales



Proyección: UTM HUSO 30  
Sistema Geodésico de Referencia: ETRS89  
Cartografía Base: PNOA vuelo 2009  
Fecha: Marzo de 2014