

RED NATURA 2000

Castilla-La Mancha

ZEC

[Zona Especial de Conservación]

CODIGO

ES0000169

DENOMINACIÓN:

Río Tajo en Castrejón,
Islas de Malpica de Tajo y Azután

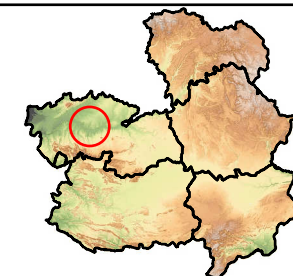
Límite Ajustado

LEYENDA:

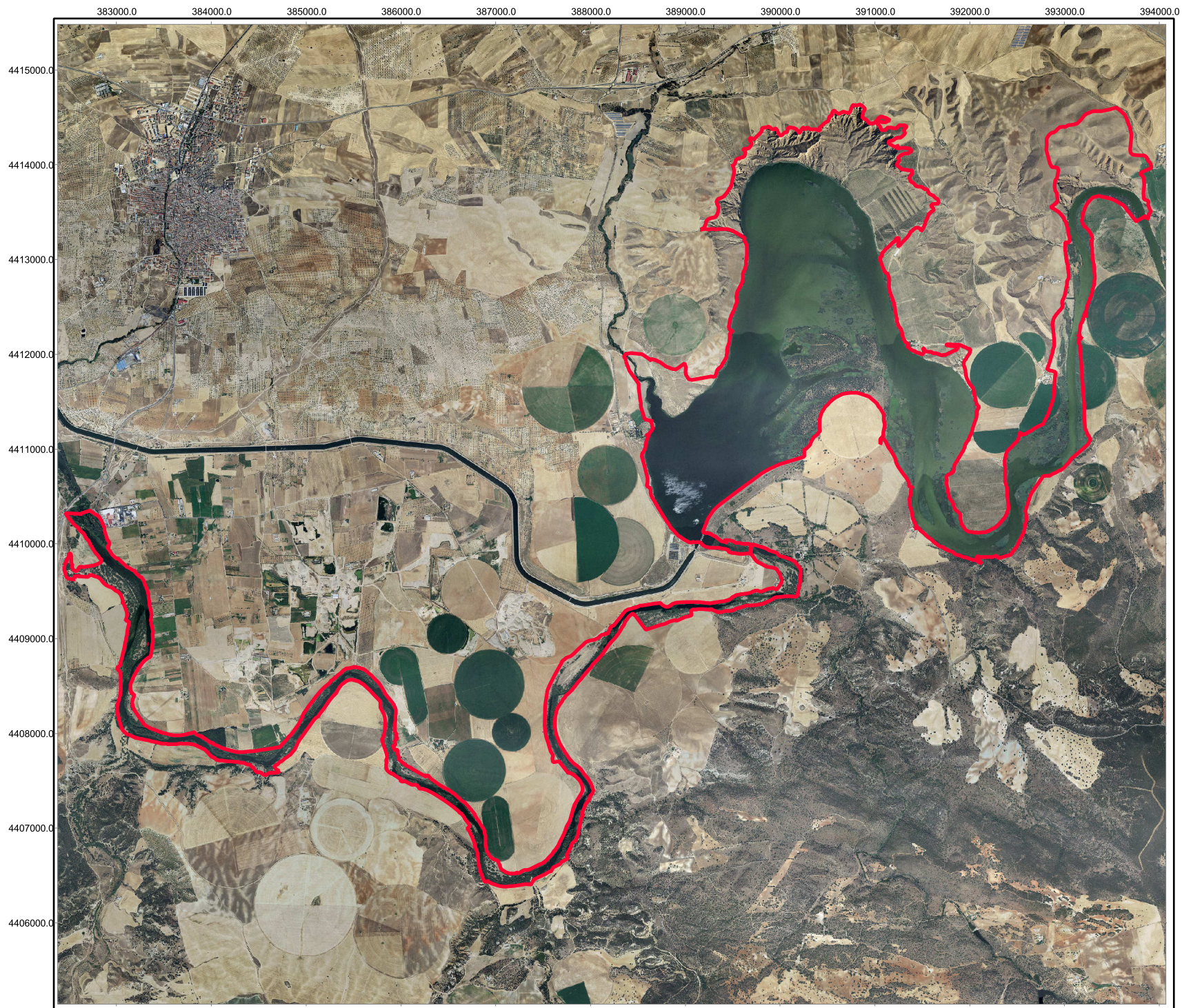
 Límite ajustado



Kilómetros
3 0 3 6 9
1:350000



Proyección: UTM HUSO 30
Sistema Geodésico de Referencia: ETRS89
Cartografía Base: PNOA vuelo 2009
Fecha: Marzo de 2014



RED NATURA 2000

Castilla-La Mancha

ZEC

[Zona Especial de Conservación]

CODIGO

ES0000169

DENOMINACIÓN:

Río Tajo en Castrejón,
Islas de Malpica de Tajo y Azután

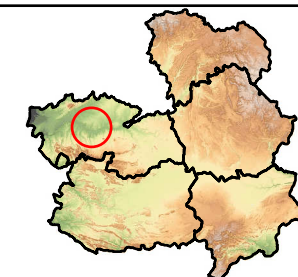
Límite Ajustado. 1 de 3

LEYENDA:

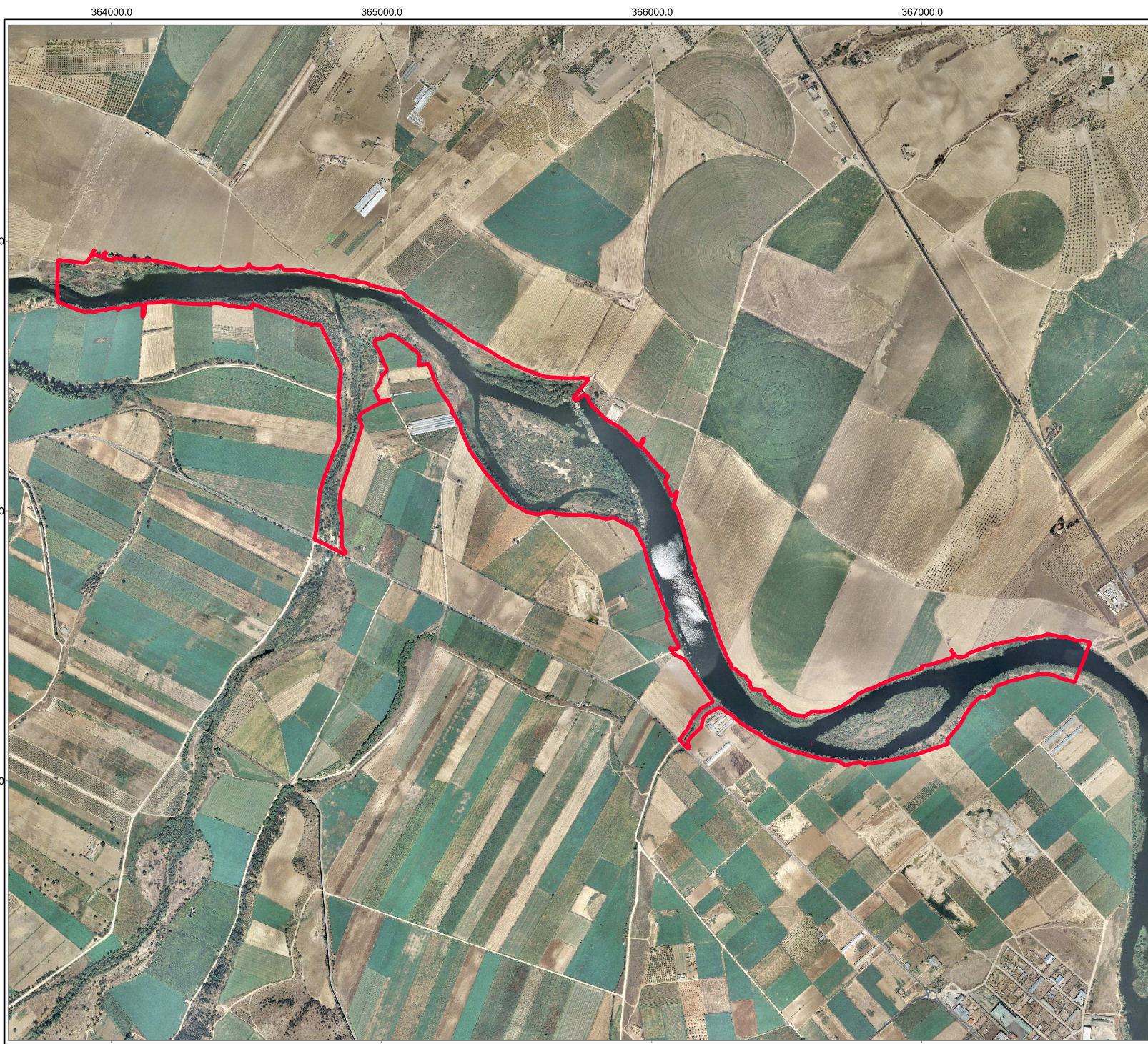
 Límite ajustado



Kilómetros
0 1
1:55000



Proyección: UTM HUSO 30
Sistema Geodésico de Referencia: ETRS89
Cartografía Base: PNOA vuelo 2009
Fecha: Marzo de 2014



RED NATURA 2000

Castilla-La Mancha

ZEC

[Zona Especial de Conservación]

CODIGO

ES0000169

DENOMINACIÓN:

Río Tajo en Castrejón,
Islas de Malpica de Tajo y Azután

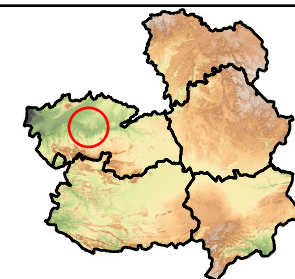
Límite Ajustado. 2 de 3

LEYENDA:

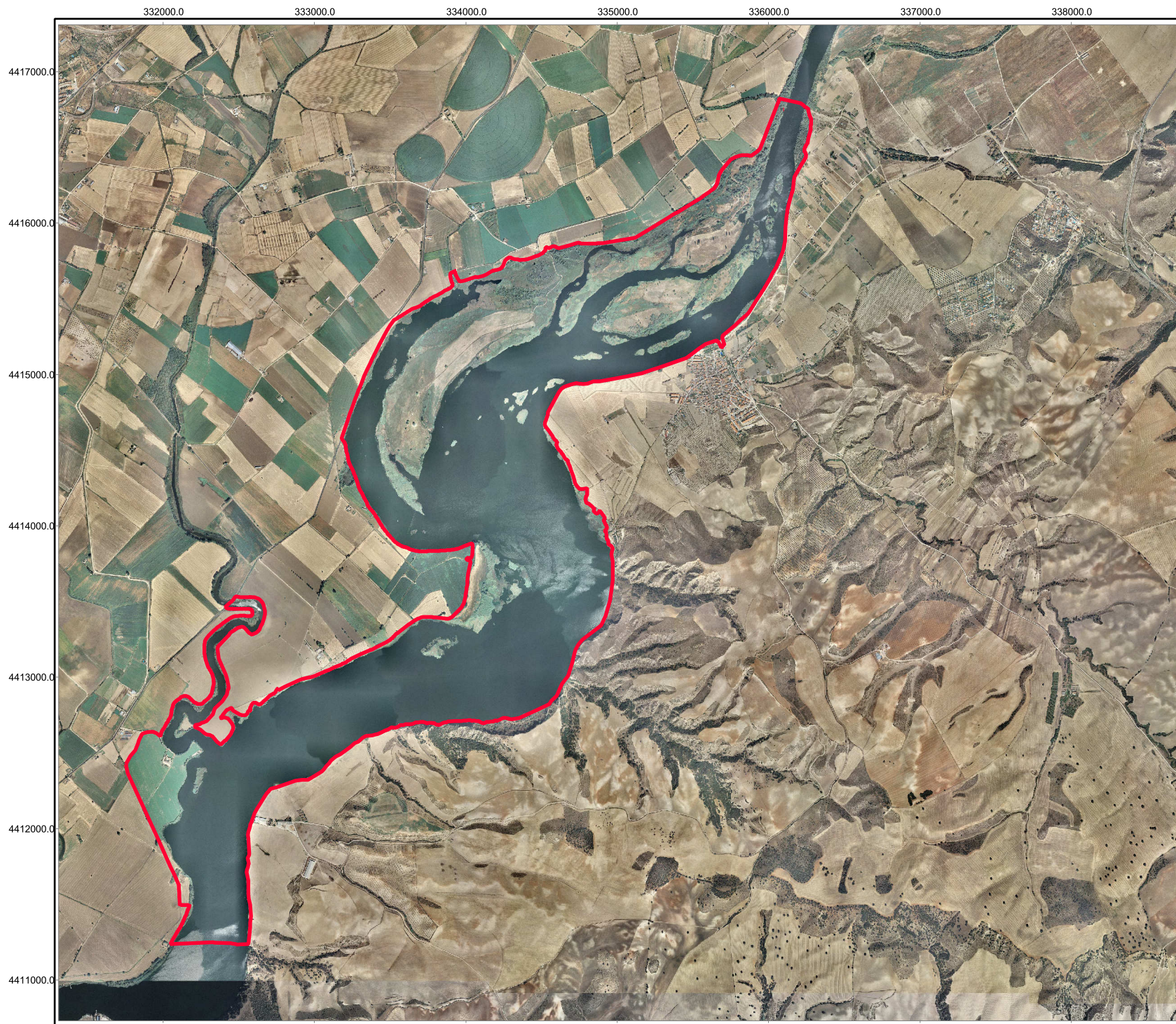
 Límite ajustado



Kilómetros
0 1
1:20000



Proyección: UTM HUSO 30
Sistema Geodésico de Referencia: ETRS89
Cartografía Base: PNOA vuelo 2009
Fecha: Marzo de 2014



RED NATURA 2000

Castilla-La Mancha

ZEC

[Zona Especial de Conservación]

CODIGO

ES0000169

DENOMINACIÓN:

Río Tajo en Castrejón,
Islas de Malpica de Tajo y Azután

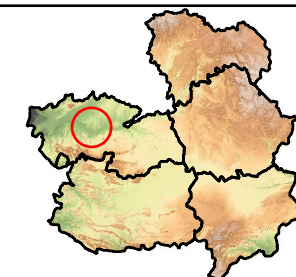
Límite Ajustado. 3 de 3

LEYENDA:

 Límite ajustado



Kilómetros
0 1
1:35000



Proyección: UTM HUSO 30
Sistema Geodésico de Referencia: ETRS89
Cartografía Base: PNOA vuelo 2009
Fecha: Marzo de 2014