

RED NATURA 2000
Castilla-La Mancha

ZEC / ZEPA
[Zona Especial de Conservación/
Zona de Especial Protección para las Aves]

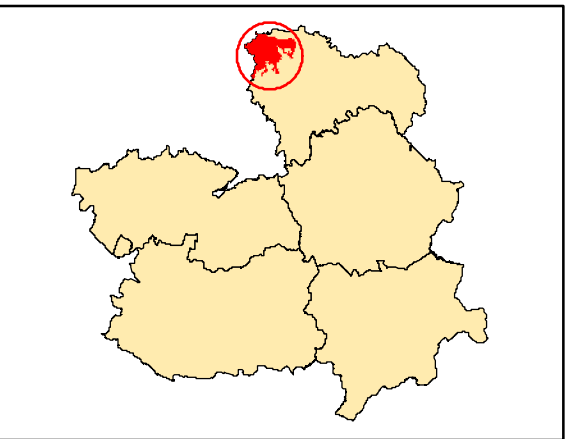
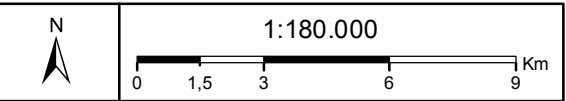
CODIGO ES0000164/ES0000488

DENOMINACIÓN:
SIERRA DE AYLLÓN

2. Encuadre de vistas (Límites)

LEYENDA:

- Vistas
- Límite ZEC/ZEPA
- Límite provincial
- Núcleos Urbanos
- Términos municipales
- Ferrocarril
- Carreteras**
 - Crta. Autonómica de 1º Orden
 - Crta. Autonómica de 2º Orden
 - Crta. Autonómica de 3º Orden



Proyección: UTM HUSO 30
Sistema Geodésico de Referencia: ETRS89
Cartografía Base: IGN BASE-BTN100
Fecha: diciembre 2014



RED NATURA 2000

Castilla-La Mancha

ZEC / ZEPA
[Zona Especial de Conservación/
Zona de Especial Protección para las Aves]

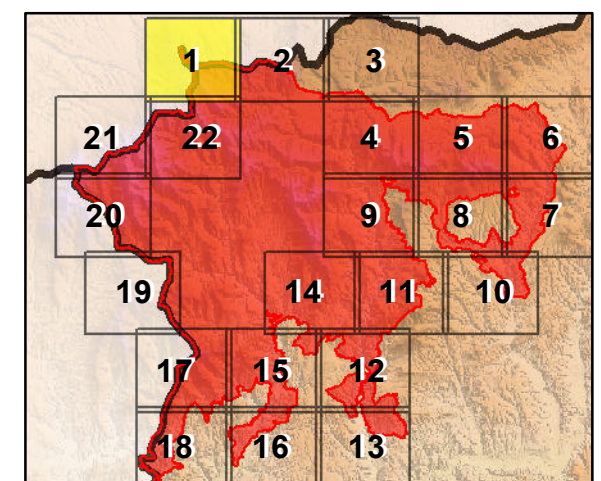
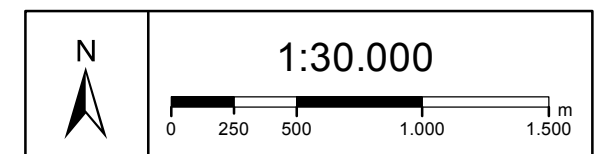
CODIGO ES0000164/ES0000488

DENOMINACIÓN:
SIERRA DE AYLLÓN

2.1-Límite oficial (1 de 22)

LEYENDA:

- Límite ZEC/ZEPA
- Límite provincial y autonómico
- Límite término municipal



Proyección: UTM HUSO 30
Sistema Geodésico de Referencia: ETRS89
Cartografía Base: IGN BASE-BTN100
Fecha: diciembre 2014



RED NATURA 2000
Castilla-La Mancha

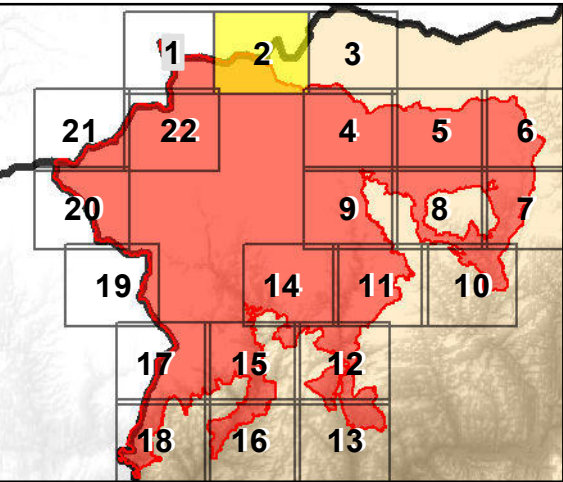
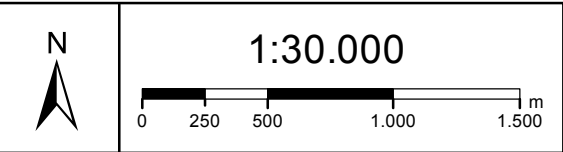
ZEC / ZEPA
[Zona Especial de Conservación/
Zona de Especial Protección para las Aves]

CODIGO ES0000164/ES0000488

DENOMINACIÓN:
SIERRA DE AYLLÓN

2.2-Límite oficial (2 de 22)

- LEYENDA:**
- Límite ZEC/ZEPA
 - Límite provincial y autonómico
 - Límite término municipal



Proyección: UTM HUSO 30
Sistema Geodésico de Referencia: ETRS89
Cartografía Base: IGN BASE-BTN100
Fecha: diciembre 2014



RED NATURA 2000
Castilla-La Mancha

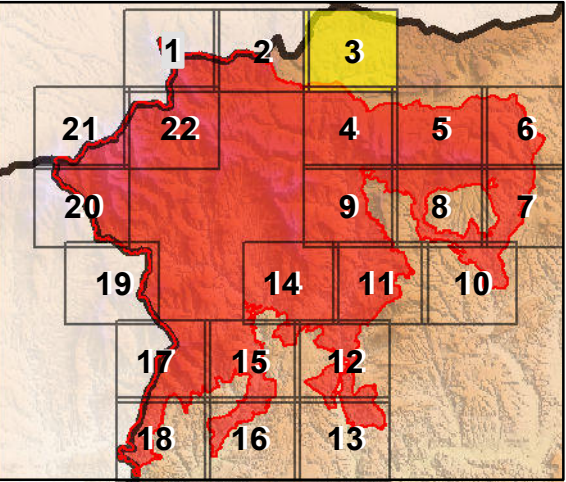
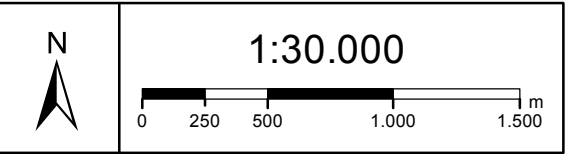
ZEC / ZEPA
[Zona Especial de Conservación/
Zona de Especial Protección para las Aves]

CODIGO ES0000164/ES0000488

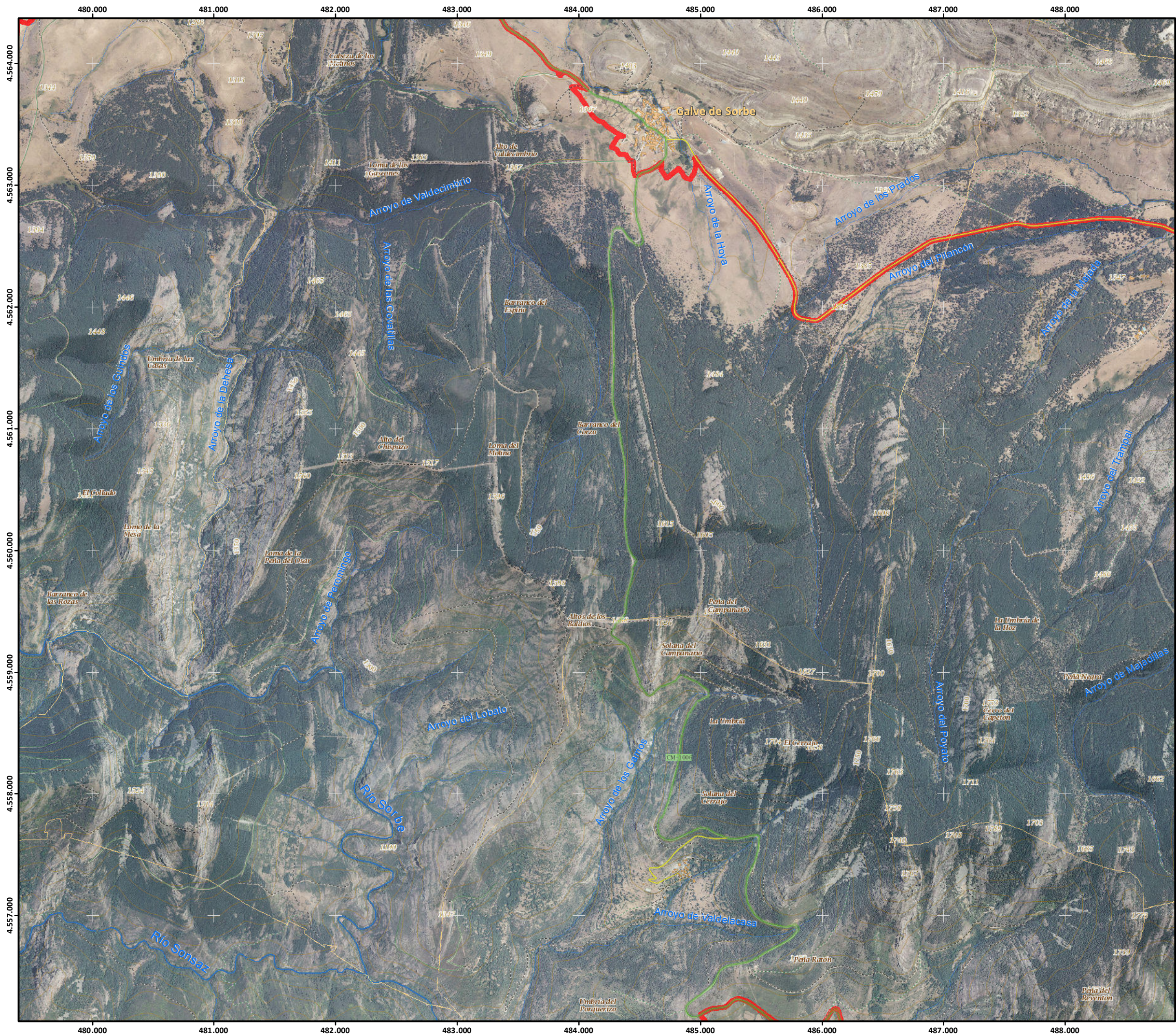
DENOMINACIÓN:
SIERRA DE AYLLÓN

2.3-Límite oficial (3 de 22)

- LEYENDA:**
- Límite ZEC/ZEPA
 - Límite provincial y autonómico
 - Límite término municipal



Proyección: UTM HUSO 30
Sistema Geodésico de Referencia: ETRS89
Cartografía Base: IGN BASE-BTN100
Fecha: diciembre 2014



RED NATURA 2000
Castilla-La Mancha

ZEC / ZEP
[Zona Especial de Conservación/
Zona de Especial Protección para las Aves]

CODIGO ES0000164/ES0000488

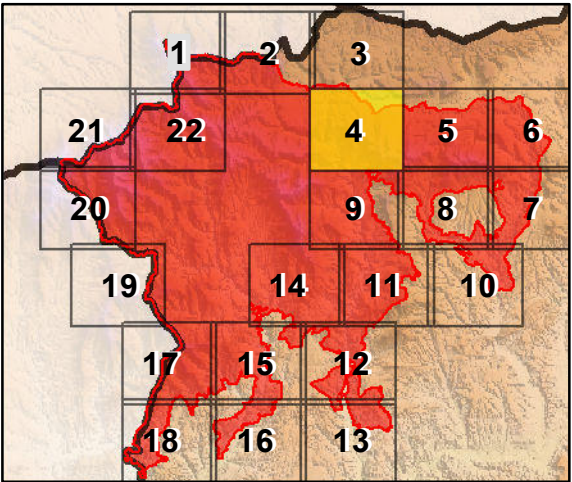
DENOMINACIÓN:
SIERRA DE AYLLÓN

2.4-Límite oficial (4 de 22)

- LEYENDA:**
- Límite ZEC/ZEP
 - Límite provincial y autonómico
 - Límite término municipal



1:30.000



Proyección: UTM HUSO 30
Sistema Geodésico de Referencia: ETRS89
Cartografía Base: IGN BASE-BTN100
Fecha: diciembre 2014



RED NATURA 2000
Castilla-La Mancha

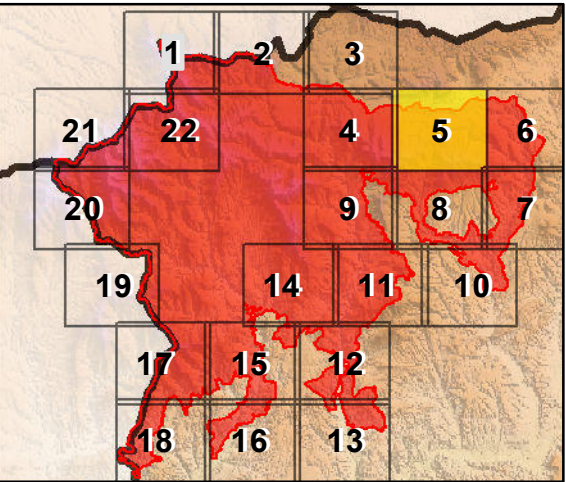
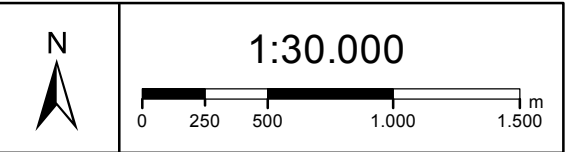
ZEC / ZEPA
[Zona Especial de Conservación/
Zona de Especial Protección para las Aves]

CODIGO ES0000164/ES0000488

DENOMINACIÓN:
SIERRA DE AYLLÓN

2.5-Límite oficial (5 de 22)

- LEYENDA:**
- Límite ZEC/ZEPA
 - Límite provincial y autonómico
 - Límite término municipal



Proyección: UTM HUSO 30
Sistema Geodésico de Referencia: ETRS89
Cartografía Base: IGN BASE-BTN100
Fecha: diciembre 2014



RED NATURA 2000
Castilla-La Mancha

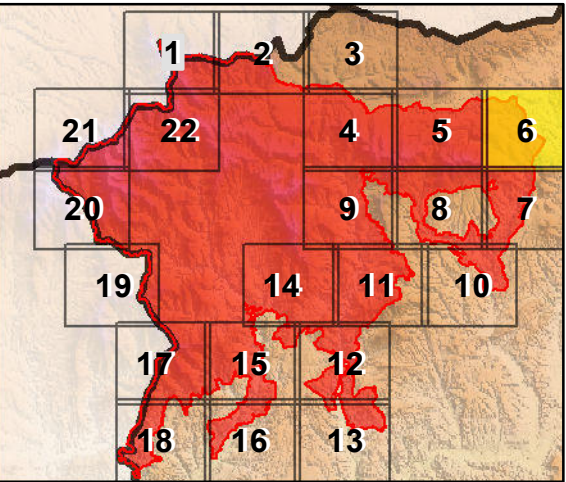
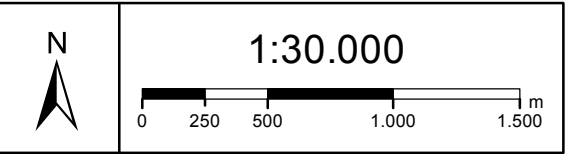
ZEC / ZEPa
[Zona Especial de Conservación/
Zona de Especial Protección para las Aves]

CODIGO ES0000164/ES0000488

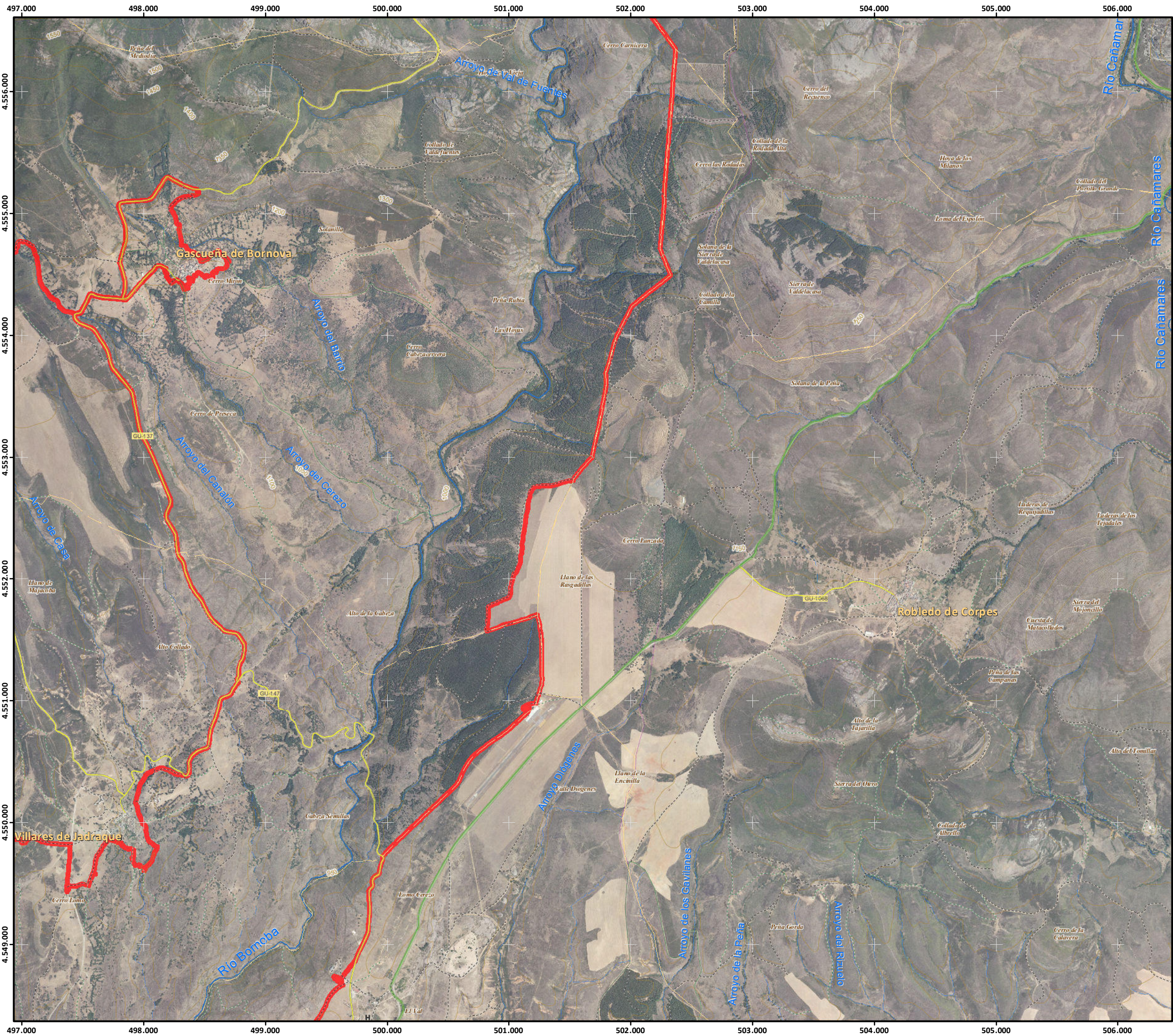
DENOMINACIÓN:
SIERRA DE AYLLÓN

2.6-Límite oficial (6 de 22)

- LEYENDA:**
- Límite ZEC/ZEPa
 - Límite provincial y autonómico
 - Límite término municipal



Proyección: UTM HUSO 30
Sistema Geodésico de Referencia: ETRS89
Cartografía Base: IGN BASE-BTN100
Fecha: diciembre 2014



RED NATURA 2000

Castilla-La Mancha

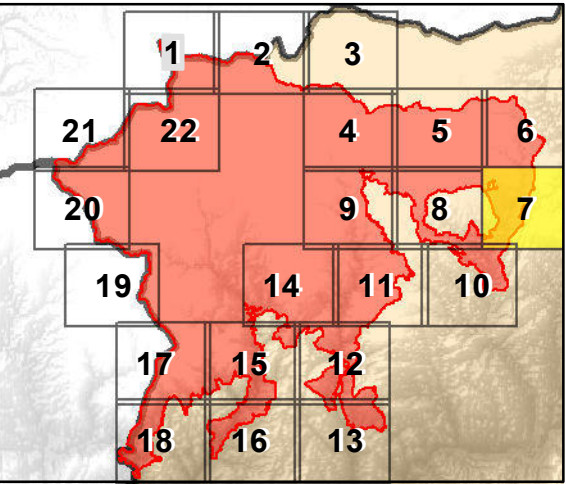
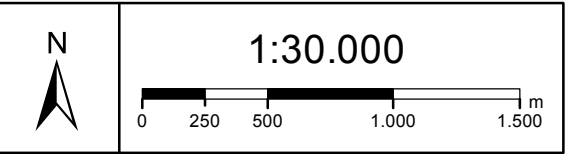
ZEC / ZEP
[Zona Especial de Conservación/
Zona de Especial Protección para las Aves]

CODIGO ES0000164/ES0000488

DENOMINACIÓN:
SIERRA DE AYLLÓN

2.7-Límite oficial (7 de 22)

- LEYENDA:**
- Límite ZEC/ZEP
 - Límite provincial y autonómico
 - Límite término municipal



Proyección: UTM HUSO 30
Sistema Geodésico de Referencia: ETRS89
Cartografía Base: IGN BASE-BTN100
Fecha: diciembre 2014



RED NATURA 2000
Castilla-La Mancha

ZEC / ZEPA
[Zona Especial de Conservación/
Zona de Especial Protección para las Aves]

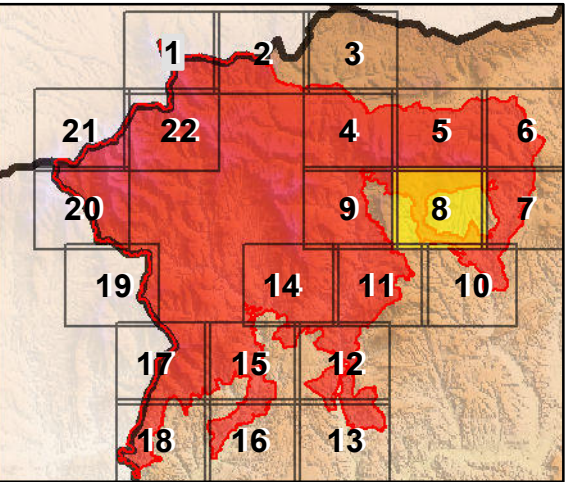
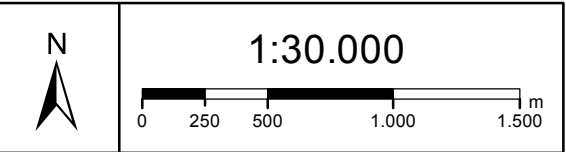
CODIGO ES0000164/ES0000488

DENOMINACIÓN:
SIERRA DE AYLLÓN

2.8-Límite oficial (8 de 22)

LEYENDA:

- Límite ZEC/ZEPA
- Límite provincial y autonómico
- Límite término municipal



Proyección: UTM HUSO 30
Sistema Geodésico de Referencia: ETRS89
Cartografía Base: IGN BASE-BTN100
Fecha: diciembre 2014



RED NATURA 2000
Castilla-La Mancha

ZEC / ZEPA
[Zona Especial de Conservación/
Zona de Especial Protección para las Aves]

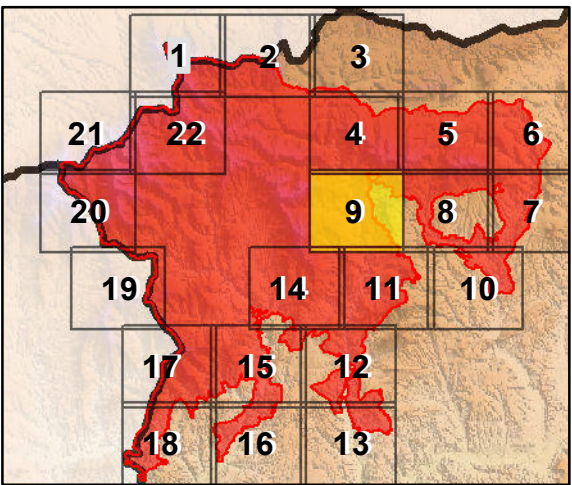
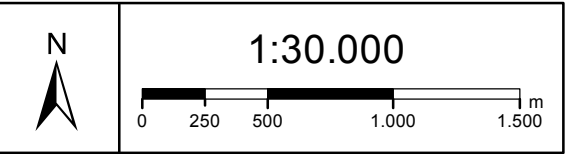
CODIGO ES0000164/ES0000488

DENOMINACIÓN:
SIERRA DE AYLLÓN

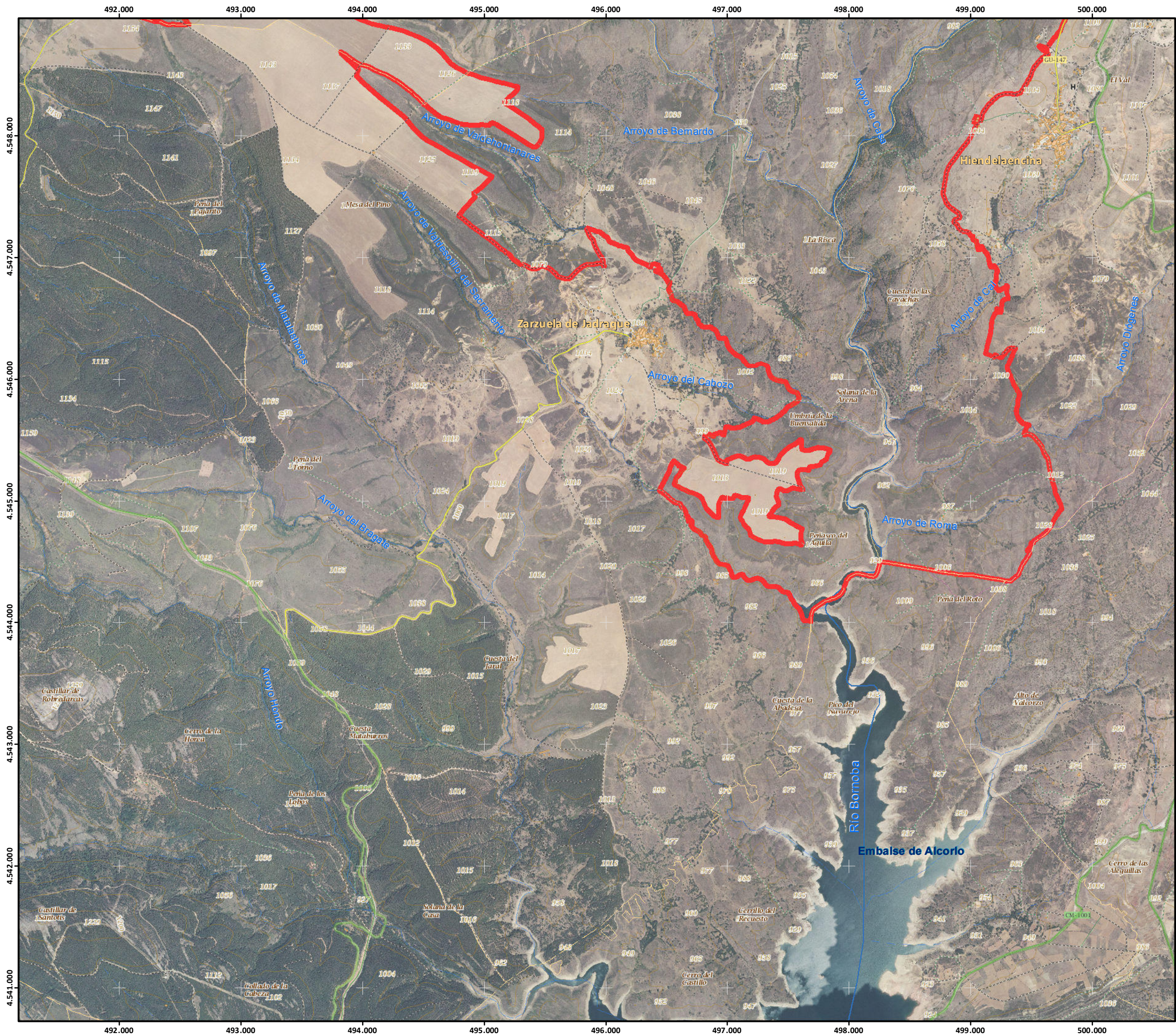
2.9-Límite oficial (9 de 22)

LEYENDA:

- Límite ZEC/ZEPA
- Límite provincial y autonómico
- Límite término municipal



Proyección: UTM HUSO 30
Sistema Geodésico de Referencia: ETRS89
Cartografía Base: IGN BASE-BTN100
Fecha: diciembre 2014



RED NATURA 2000
Castilla-La Mancha

ZEC / ZEP
[Zona Especial de Conservación/
Zona de Especial Protección para las Aves]

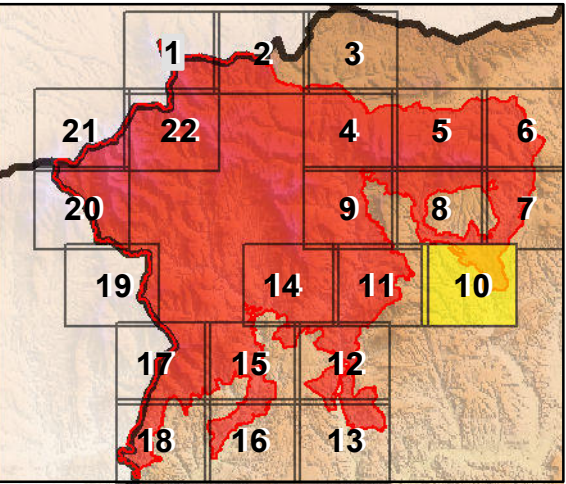
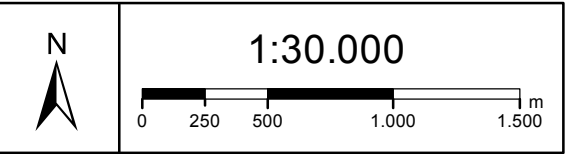
CODIGO ES0000164/ES0000488

DENOMINACIÓN:
SIERRA DE AYLLÓN

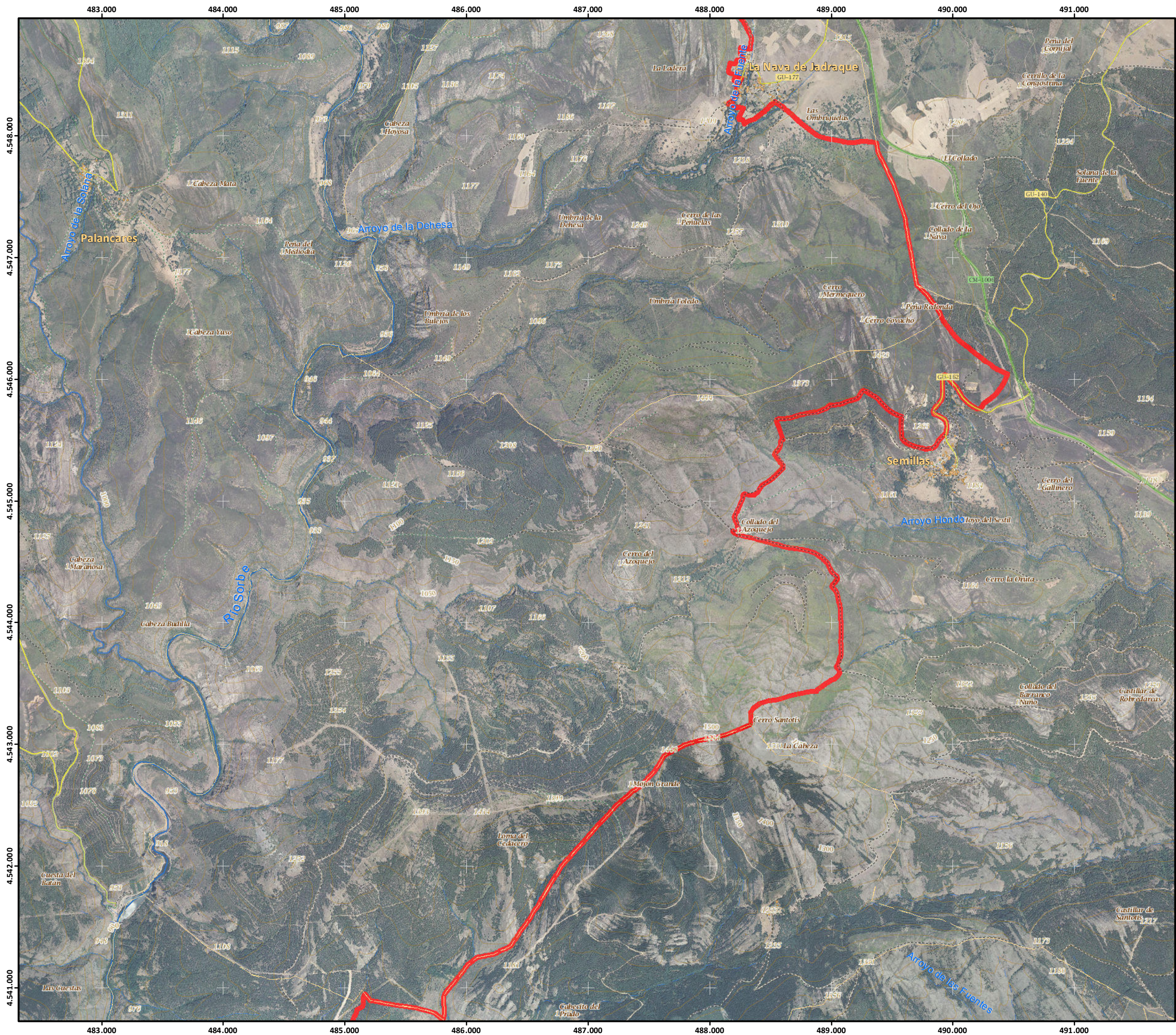
2.10-Límite oficial (10 de 22)

LEYENDA:

- Límite ZEC/ZEP
- Límite provincial y autonómico
- Límite término municipal



Proyección: UTM HUSO 30
Sistema Geodésico de Referencia: ETRS89
Cartografía Base: IGN BASE-BTN100
Fecha: diciembre 2014



RED NATURA 2000
Castilla-La Mancha

ZEC / ZEP
[Zona Especial de Conservación/
Zona de Especial Protección para las Aves]

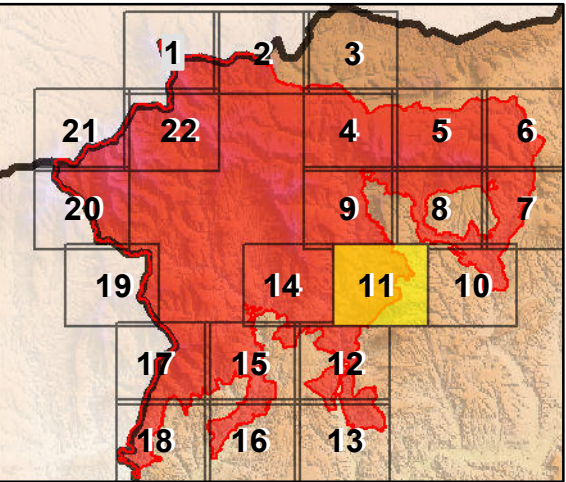
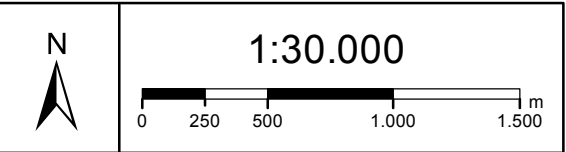
CODIGO ES0000164/ES0000488

DENOMINACIÓN:
SIERRA DE AYLLÓN

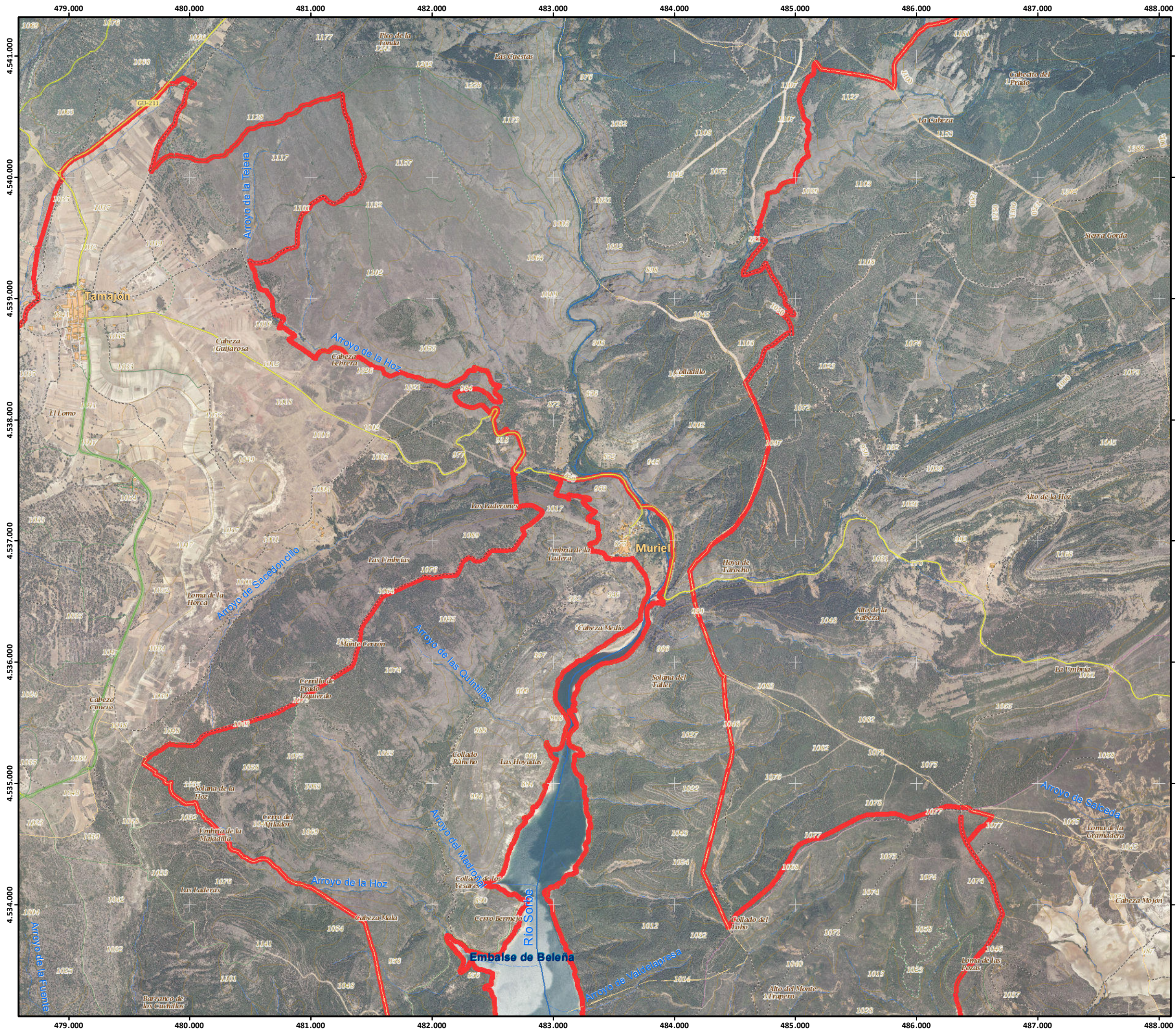
2.11-Límite oficial (11 de 22)

LEYENDA:

- Límite ZEC/ZEP
- Límite provincial y autonómico
- Límite término municipal



Proyección: UTM HUSO 30
Sistema Geodésico de Referencia: ETRS89
Cartografía Base: IGN BASE-BTN100
Fecha: diciembre 2014



RED NATURA 2000

Castilla-La Mancha

ZEC / ZEPA

[Zona Especial de Conservación/
Zona de Especial Protección para las Aves]

CODIGO ES0000164/ES0000488

DENOMINACIÓN:

SIERRA DE AYLLÓN

2.12-Límite oficial (12 de 22)

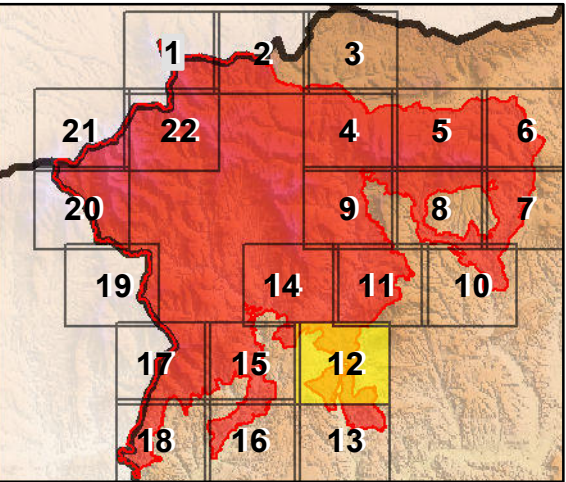
LEYENDA:

- Límite ZEC/ZEPA
- Límite provincial y autonómico
- Límite término municipal



1:30.000

0 250 500 1.000 1.500 m



Proyección: UTM HUSO 30
Sistema Geodésico de Referencia: ETRS89
Cartografía Base: IGN BASE-BTN100
Fecha: diciembre 2014



RED NATURA 2000
Castilla-La Mancha

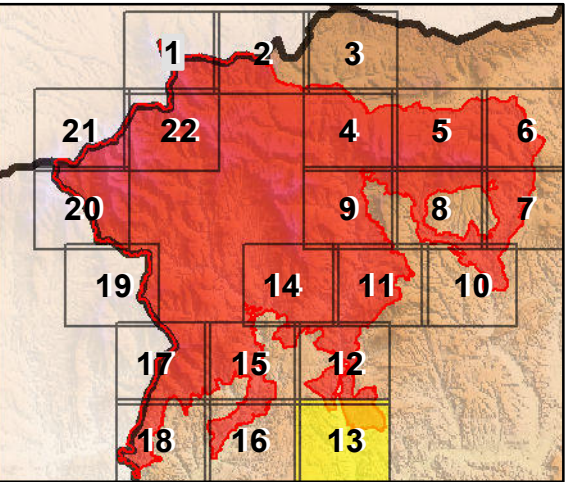
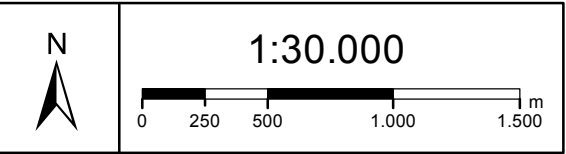
ZEC / ZEP
[Zona Especial de Conservación/
Zona de Especial Protección para las Aves]

CODIGO ES0000164/ES0000488

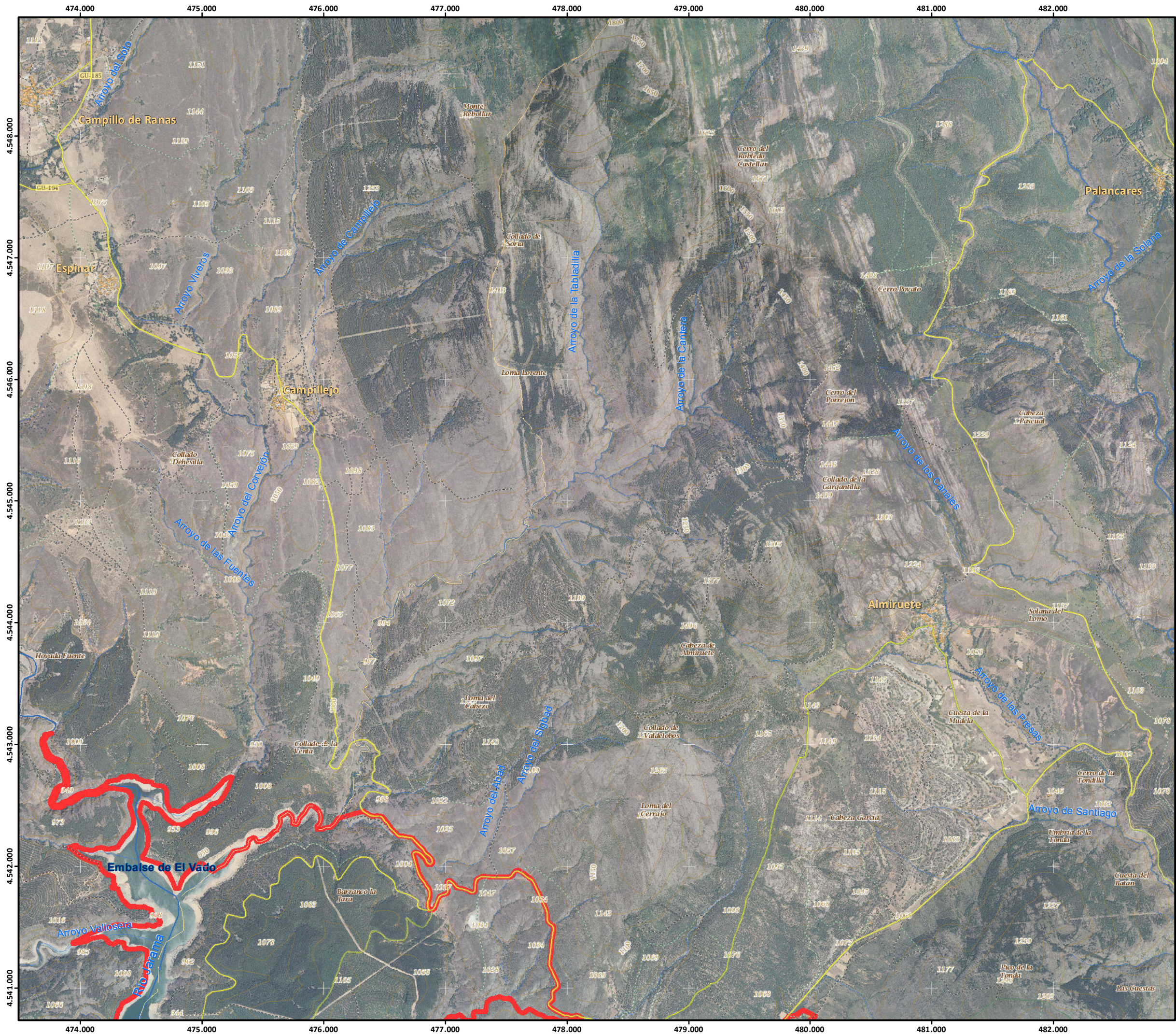
DENOMINACIÓN:
SIERRA DE AYLLÓN

2.13-Límite oficial (13 de 22)

- LEYENDA:**
- Límite ZEC/ZEP
 - Límite provincial y autonómico
 - Límite término municipal



Proyección: UTM HUSO 30
Sistema Geodésico de Referencia: ETRS89
Cartografía Base: IGN BASE-BTN100
Fecha: diciembre 2014



RED NATURA 2000
Castilla-La Mancha

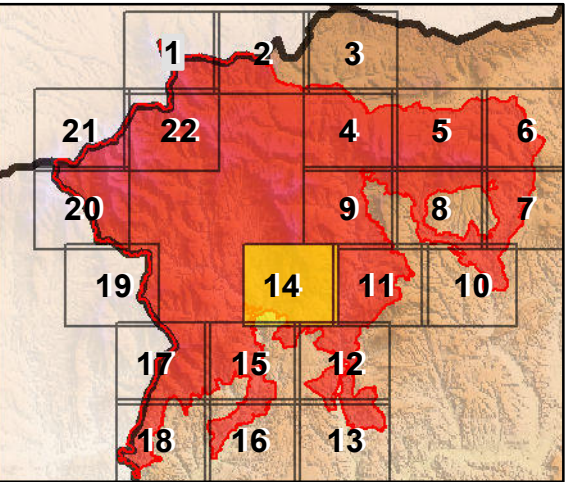
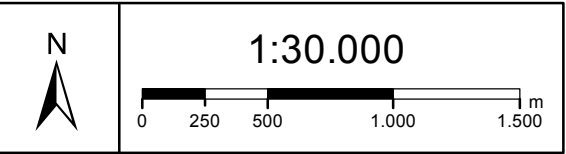
ZEC / ZEP
[Zona Especial de Conservación/
Zona de Especial Protección para las Aves]

CODIGO ES0000164/ES0000488

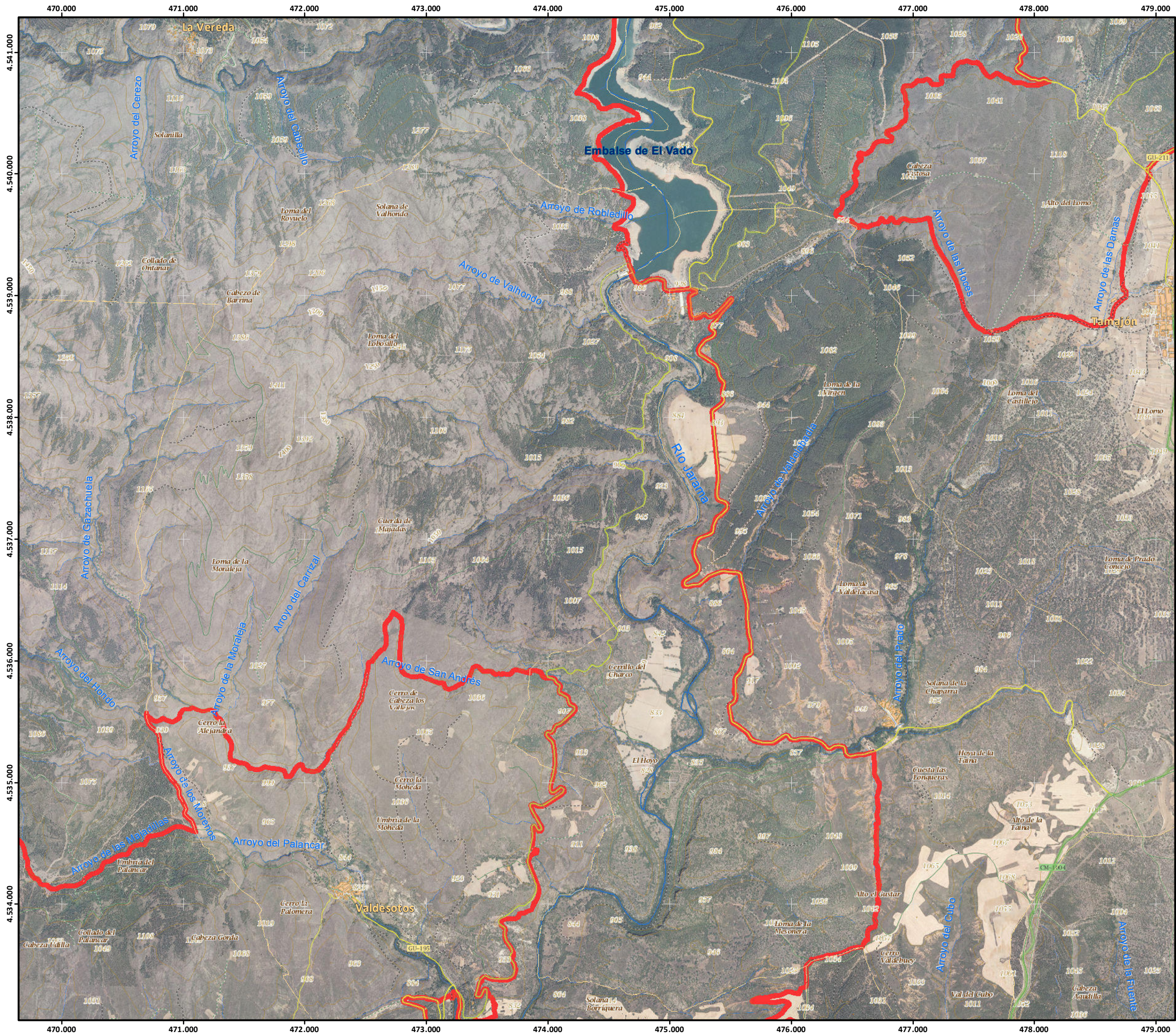
DENOMINACIÓN:
SIERRA DE AYLLÓN

2.14-Límite oficial (14 de 22)

- LEYENDA:**
- Límite ZEC/ZEP
 - Límite provincial y autonómico
 - Límite término municipal



Proyección: UTM HUSO 30
Sistema Geodésico de Referencia: ETRS89
Cartografía Base: IGN BASE-BTN100
Fecha: diciembre 2014



RED NATURA 2000
Castilla-La Mancha

ZEC / ZEPA
[Zona Especial de Conservación/
Zona de Especial Protección para las Aves]

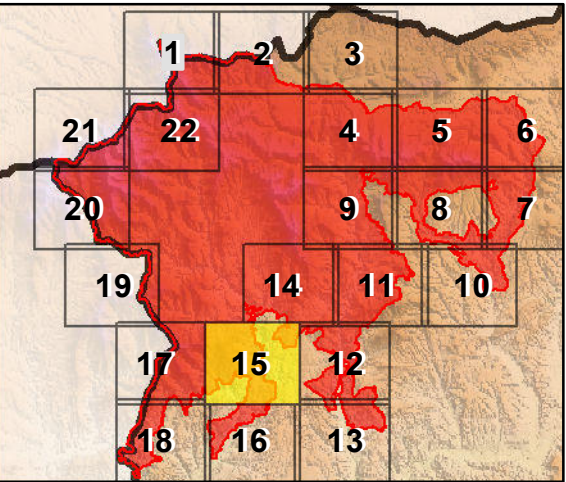
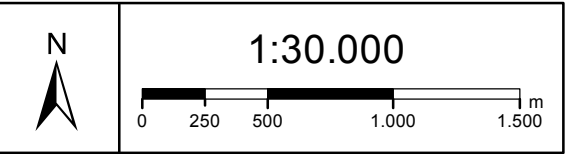
CODIGO ES0000164/ES0000488

DENOMINACIÓN:
SIERRA DE AYLLÓN

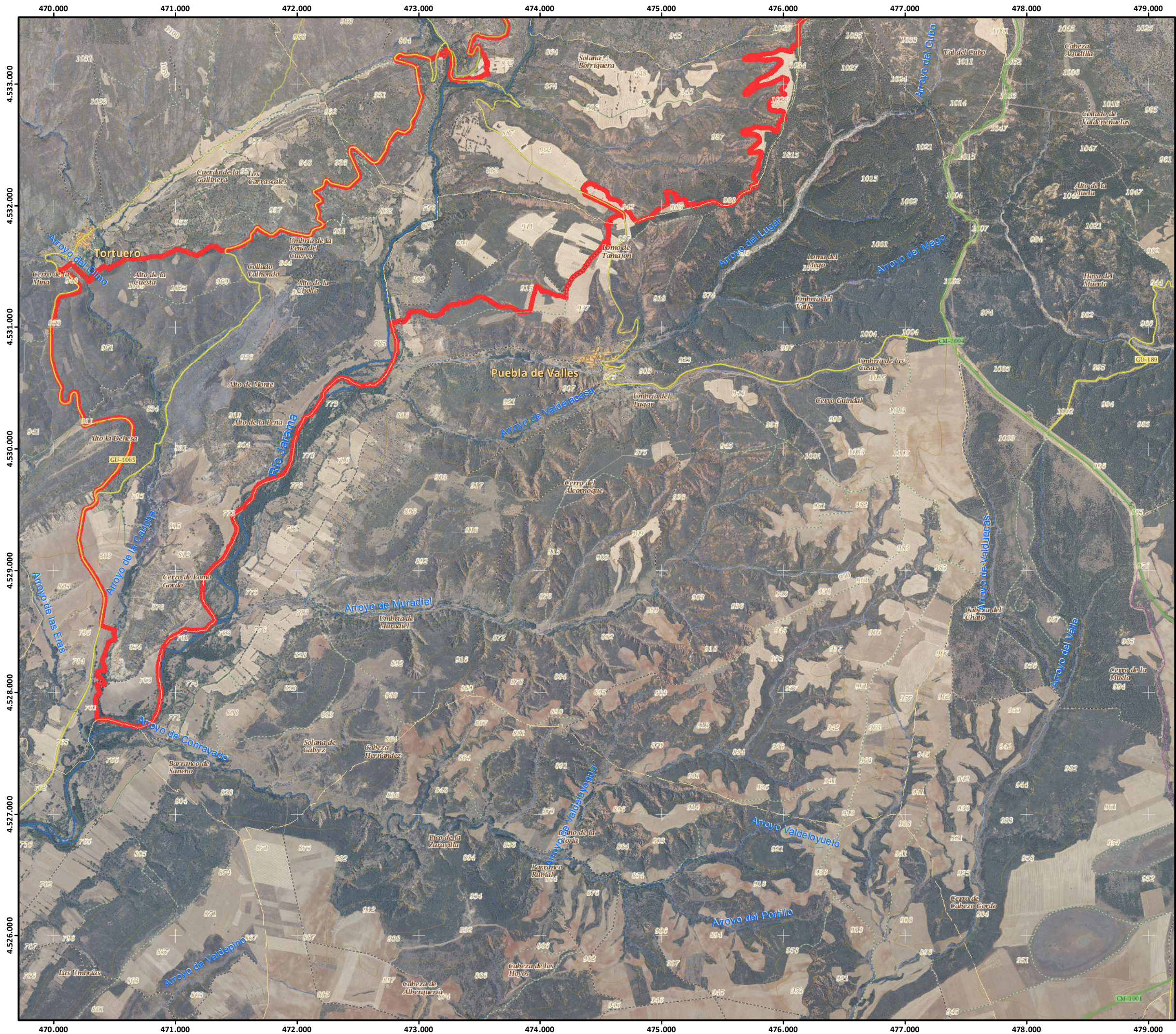
2.15-Límite oficial (15 de 22)

LEYENDA:

- Límite ZEC/ZEPA
- Límite provincial y autonómico
- Límite término municipal



Proyección: UTM HUSO 30
Sistema Geodésico de Referencia: ETRS89
Cartografía Base: IGN BASE-BTN100
Fecha: diciembre 2014



RED NATURA 2000
Castilla-La Mancha

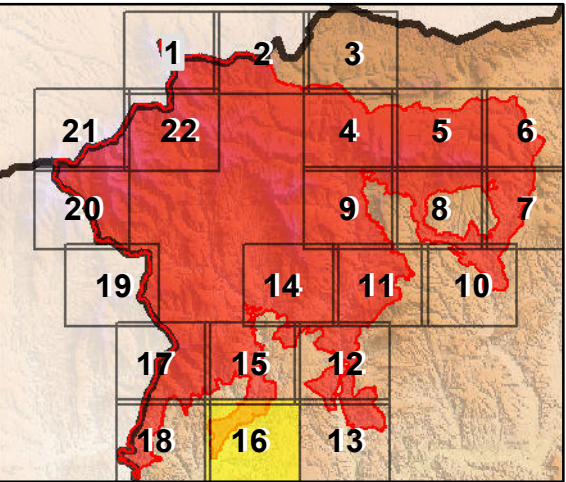
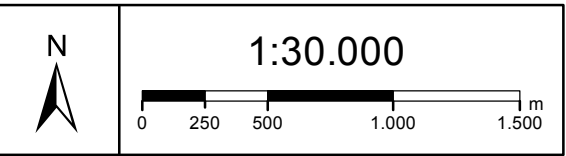
ZEC / ZEPA
[Zona Especial de Conservación/
Zona de Especial Protección para las Aves]

CODIGO ES0000164/ES0000488

DENOMINACIÓN:
SIERRA DE AYLLÓN

2.16-Límite oficial (16 de 22)

- LEYENDA:**
- Límite ZEC/ZEPA
 - Límite provincial y autonómico
 - Límite término municipal



Proyección: UTM HUSO 30
Sistema Geodésico de Referencia: ETRS89
Cartografía Base: IGN BASE-BTN100
Fecha: diciembre 2014



RED NATURA 2000

Castilla-La Mancha

ZEC / ZEPA

[Zona Especial de Conservación/
Zona de Especial Protección para las Aves]

CODIGO ES0000164/ES0000488

DENOMINACIÓN:

SIERRA DE AYLLÓN

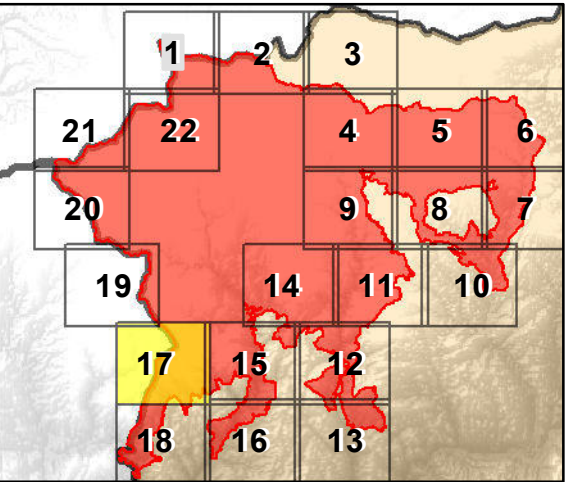
2.17-Límite oficial (17 de 22)

LEYENDA:

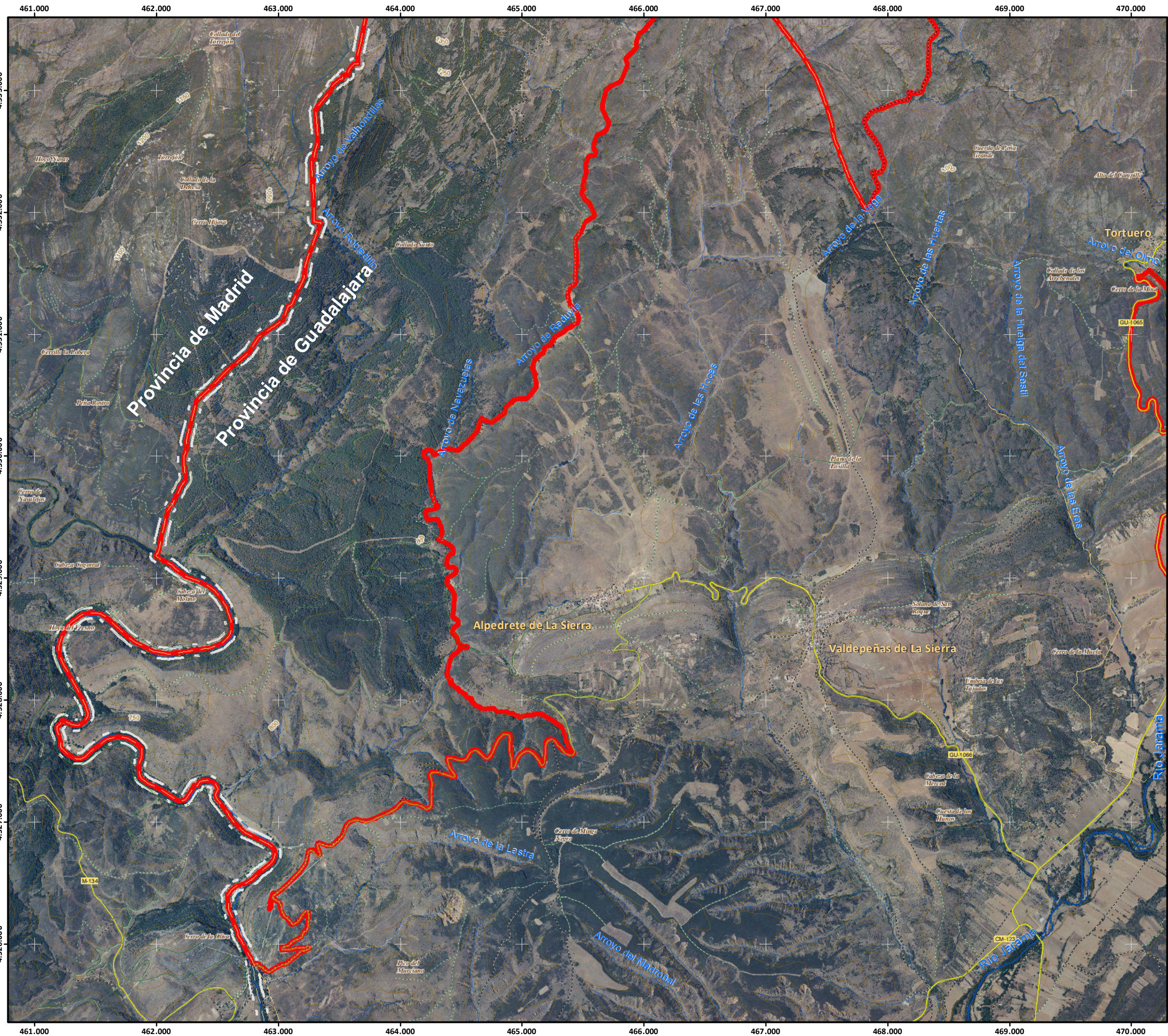
- Límite ZEC/ZEPA
- Límite provincial y autonómico
- Límite término municipal



1:30.000



Proyección: UTM HUSO 30
Sistema Geodésico de Referencia: ETRS89
Cartografía Base: IGN BASE-BTN100
Fecha: diciembre 2014



RED NATURA 2000
Castilla-La Mancha

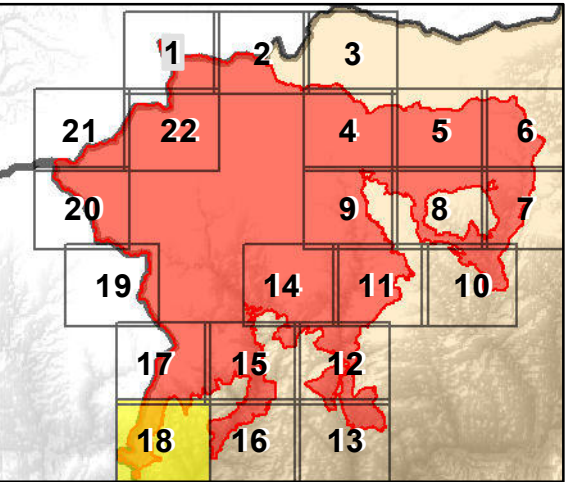
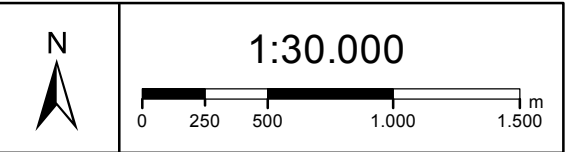
ZEC / ZEPA
[Zona Especial de Conservación/
Zona de Especial Protección para las Aves]

CODIGO ES0000164/ES0000488

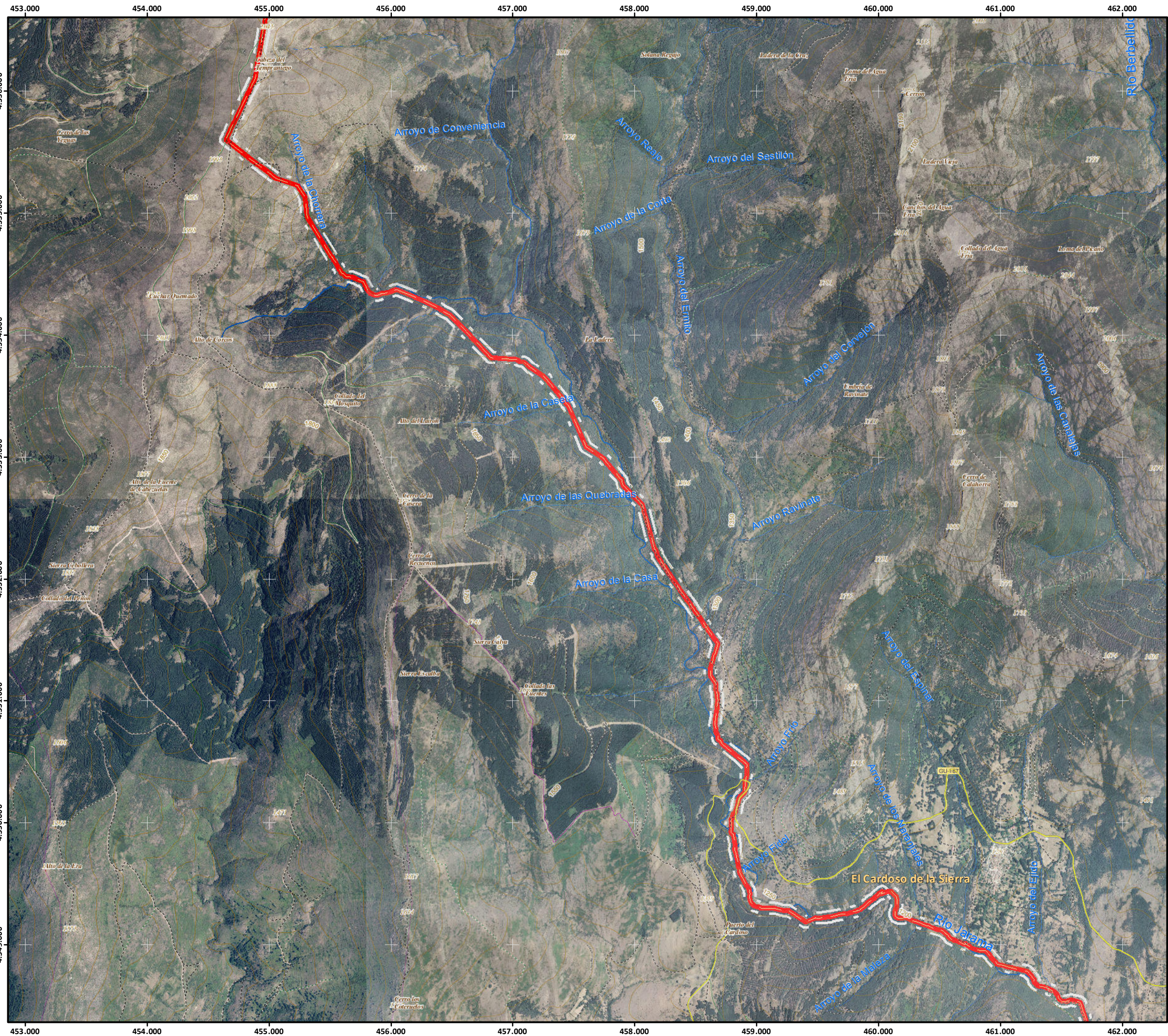
DENOMINACIÓN:
SIERRA DE AYLLÓN

2.18-Límite oficial (18 de 22)

- LEYENDA:**
- Límite ZEC/ZEPA
 - Límite provincial y autonómico
 - Límite término municipal



Proyección: UTM HUSO 30
Sistema Geodésico de Referencia: ETRS89
Cartografía Base: IGN BASE-BTN100
Fecha: diciembre 2014



RED NATURA 2000

Castilla-La Mancha

ZEC / ZEPA

[Zona Especial de Conservación/
Zona de Especial Protección para las Aves]




CODIGO ES0000164/ES0000488

DENOMINACIÓN:

SIERRA DE AYLLÓN

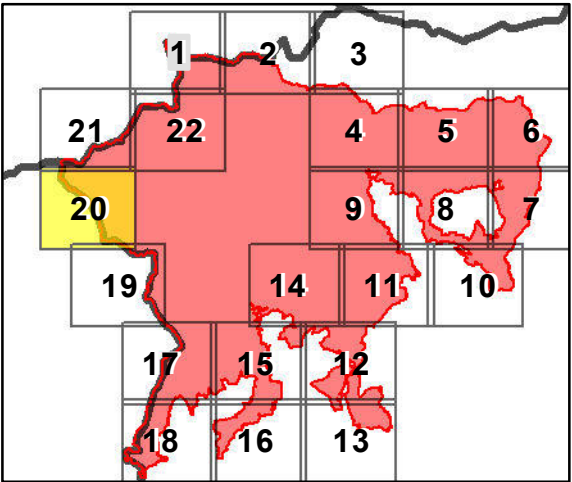
2.20-Límite oficial (20 de 22)

LEYENDA:

-  Límite ZEC/ZEPA
-  Límite provincial y autonómico
-  Límite término municipal



1:30.000



Proyección: UTM HUSO 30
Sistema Geodésico de Referencia: ETRS89
Cartografía Base: IGN BASE-BTN100
Fecha: diciembre 2014



RED NATURA 2000
Castilla-La Mancha

ZEC / ZEPA
[Zona Especial de Conservación/
Zona de Especial Protección para las Aves]

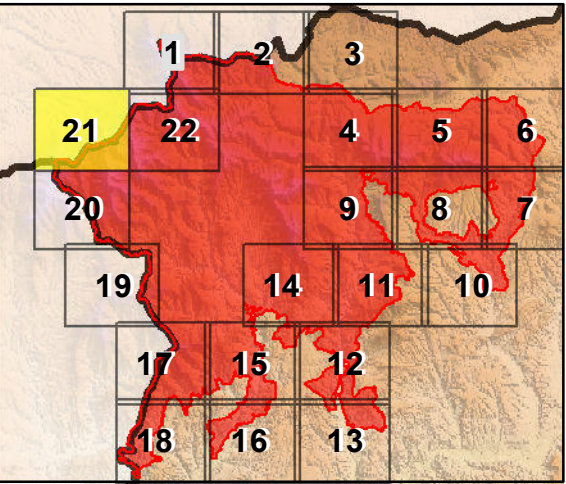
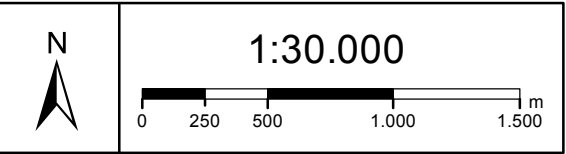
CODIGO ES0000164/ES0000488

DENOMINACIÓN:
SIERRA DE AYLLÓN

2.21-Límite oficial (21 de 22)

LEYENDA:

- Límite ZEC/ZEPA
- Límite provincial y autonómico
- Límite término municipal



Proyección: UTM HUSO 30
Sistema Geodésico de Referencia: ETRS89
Cartografía Base: IGN BASE-BTN100
Fecha: diciembre 2014



RED NATURA 2000

Castilla-La Mancha

ZEC / ZEPA




[Zona Especial de Conservación/
Zona de Especial Protección para las Aves]

CODIGO ES0000164/ES0000488

DENOMINACIÓN:
SIERRA DE AYLLÓN

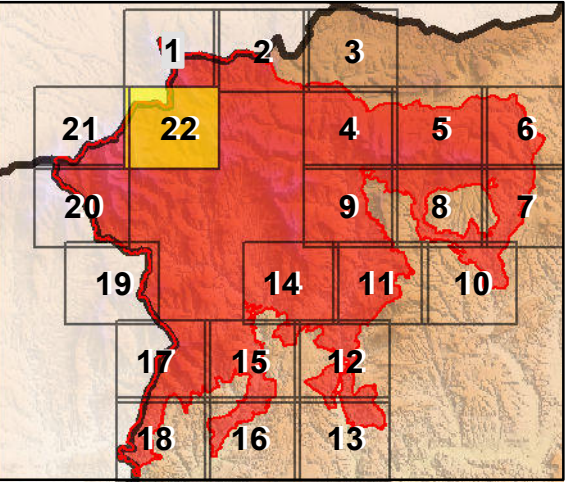
2.22-Límite oficial (22 de 22)

LEYENDA:

-  Límite ZEC/ZEPA
-  Límite provincial y autonómico
-  Límite término municipal



1:30.000



Proyección: UTM HUSO 30
Sistema Geodésico de Referencia: ETRS89
Cartografía Base: IGN BASE-BTN100
Fecha: diciembre 2014