

RED NATURA 2000

Castilla-La Mancha

ZEC / ZEPA
Zona Especial de Conservación /
Zona de Especial Protección para las Aves

CODIGO ES0000013

DENOMINACIÓN:
TABLAS DE DAIMIEL

6.1. Mapa geológico del espacio:
Litologías

LEYENDA

ES0000013_Tablas de Daimiel

Litología

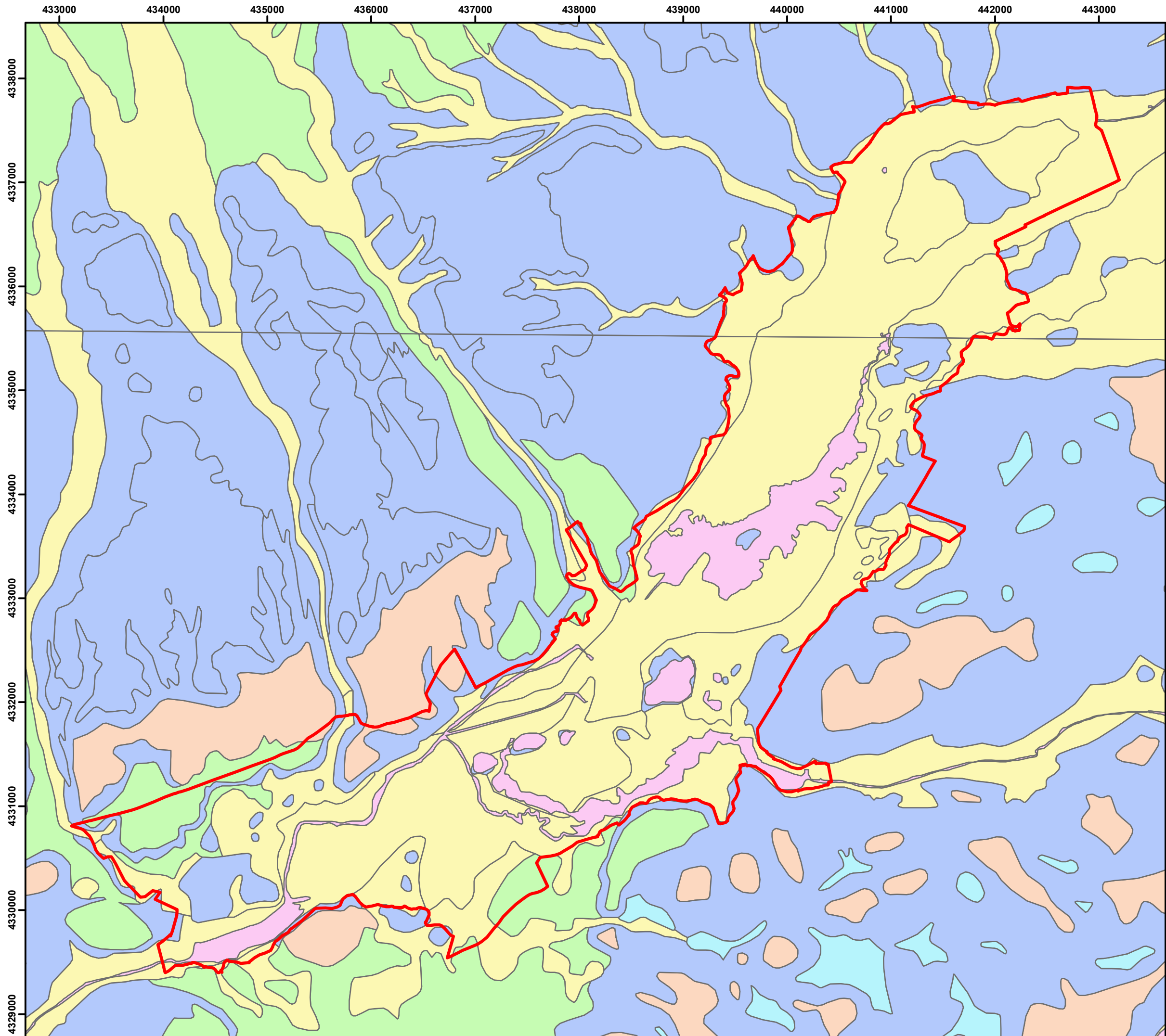
- Arcillas y limos con cantos.
- Arenas bien clasificadas y arenas limoarcillosas.
- Areniscas, conglomerados y arcillas rojas con margas amarillentas y calizas.
- Calizas, calizas margosas y margas blancas. Localmente, arenas, areniscas y conglom.
- Cantos y bloques angulosos cuarcíticos.
- Cantos y gravas calcáreas y/o cuarcíticas con matriz arcilloarenosa.
- Cantos, bloques y arcillas arenosas desorganizadas.
- Cantos, gravas y bloques con matriz arcilloarenosa.
- Cantos, gravas, arenas y arcillas.
- Costra calcárea laminar-bandeada y multiacintada.
- Costra calcárea pulverulenta, nodular y laminar-bandeada.
- Depósitos hidromagmáticos.
- Gravas y cantos poligén. de cuarcita. Arenas, limos y arcillas. Tobas
- Gravas y cantos poligén. de cuarcita. Arenas, limos y arcillas.
- Gravas y cantos poligénicos, arenas, limos y arcillas. Carbonatos.
- Limos y arcillas con materia orgánica, arenas y cantos poligénicos. Sales.
- Limos y arcillas con materia orgánica, arenas y cantos poligénicos. Turba.
- Limos y arcillas en matriz limo-arenosa.
- Limos, arcillas, arenas y cantos dispersos. Carbonatos.
- Lutitas, margas, suelos calcimorfos, calizas, margocalizas, areniscas y conglom.
- Masas de Agua
- Melilitas olivínicas (lavas)
- Nefelinitas olivínicas (piroclastos).
- Limos y arcillas con cantos dispersos. Sales.



0 0,2 0,4 0,8 1,2 1,6
Km
1:35.000



Proyección: UTM HUSO 30
Sistema Geodésico de Referencia: ETRS89
Cartografía base: MAGNA 1:50:000 (IGME)
Fecha: julio 2014



RED NATURA 2000

Castilla-La Mancha

ZEC / ZEPA

Zona Especial de Conservación /
Zona de Especial Protección para las Aves

CODIGO ES0000013

DENOMINACIÓN:
TABLAS DE DAIMIEL

6.2. Mapa geológico del espacio:
Edades Geológicas

LEYENDA

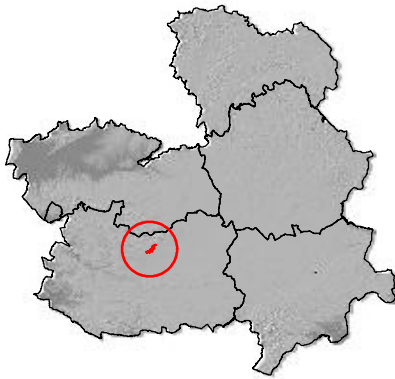
ES0000013_Tablas de Daimiel

Edades geológicas

- Holoceno
- Indiferenciado
- Mioceno superior
- Pleistoceno inferior
- Pleistoceno medio
- Pleistoceno superior
- Villafranquense



0 0,2 0,4 0,8 1,2 1,6
Km
1:35.000



Proyección: UTM HUSO 30
Sistema Geodésico de Referencia: ETRS89
Cartografía base: MAGNA 1:50:000 (IGME)
Fecha: julio 2014