

RED NATURA 2000 Castilla-La Mancha

ZEC / ZEPA
[Zona Especial de Conservación /
Zona de Especial Protección para las Aves]

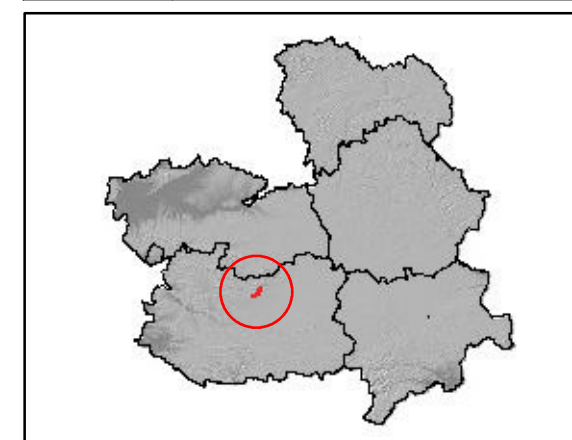
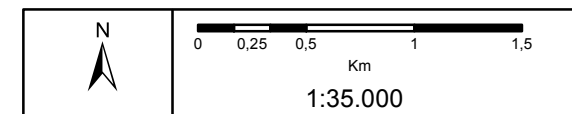
CODIGO ES0000013

DENOMINACIÓN:
TABLAS DE DAIMIEL

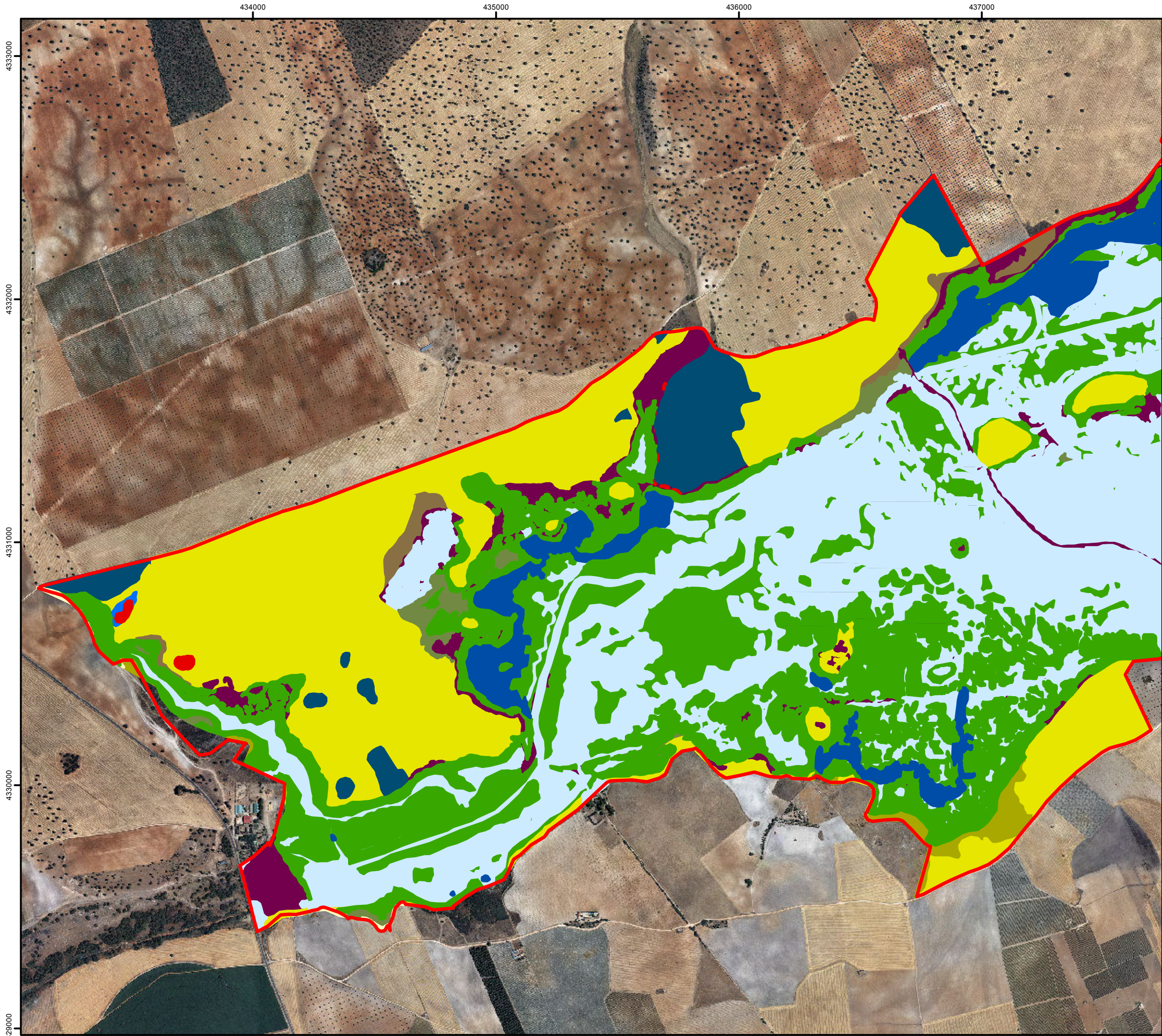
4. Hábitats de Interés Comunitario
Vista general del espacio

LEYENDA

- ES0000013_Tablas de Daimiel
- Hábitats de Interés Comunitario y formaciones vegetales**
- 1310 - Veg. anual pionera con *Salicornia* y otras sp. de fangos/arenas
 - 1410 - Pastizales salinos mediterráneos (*Juncetalia maritima*)
 - 1410 y *Trifolium fragiferi*-*Cynodon*
 - 1430 - Matorrales halonitrófilos
 - 1510 - Estepas salinas mediterráneas (*Limonietalia*)
 - 3140 - Aguas oligomesotrof. calcáreas con vegetación de *Chara* sp.
 - 3150 - Lagos eutróficos naturales con veg. *Magnopotamion* o *Hydrocharition*
 - 6420 - Prados húmedos mediterr. de hierbas altas del Molinion-Holoschoenion
 - 7210 - Turberas calcáreas de *C. mariscus* y sp del *Caricion davallianae* (*)
 - 92D0 - Galerías y matorrales ribereños termomediterráneos
 - 92D0 y 1410
 - 92D0 y *Typho-Schoenoplectetum tabernaemontani*
 - 9340 - *Asparagus acutifolius*-*Quercetum rotundifoliae*
 - Corynephorus-Malcolmion patulae*
 - Cultivo
 - Repoblación arbórea
 - Scirpetum compacti*
 - Sin vegetación
 - Trifolium fragiferi*-*Cynodon*
 - Typho-Schoenoplectetum tabernaemontani*
 - Vegetación nitrófila



Proyección: UTM HUSO30
Sistema Geodésico de Referencia: ETRS89
Cartografía base: Ortofoto PNOA - 2009
Fecha: julio 2014



RED NATURA 2000
Castilla-La Mancha

ZEC / ZEPA

[Zona Especial de Conservación /
Zona de Especial Protección para las Aves]

CODIGO ES0000013

DENOMINACIÓN:
TABLAS DE DAIMIEL

4. Hábitats de Interés Comunitario (1/3)

LEYENDA

ES0000013_Tablas de Daimiel

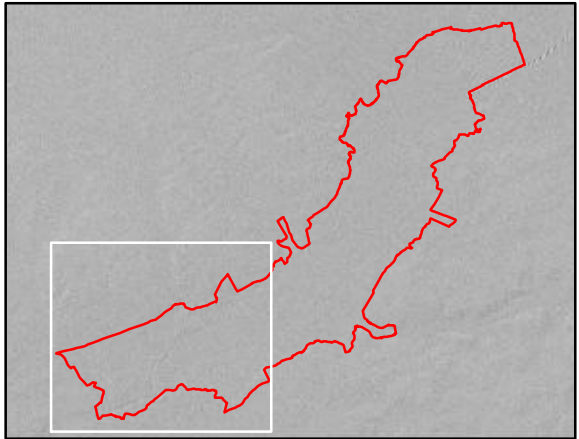
Tipos de hábitats presentes y formaciones vegetales

- 1310 - Veg. anual pionera con Salicornia y otras sp. de fangos / arenas
- 1410 - Pastizales salinos mediterráneos (Juncetalia maritima)
- 1410 y Trifolium fragiferi-Cynodon
- 1430 - Matorrales halonitrófilos
- 1510 - Estepas salinas mediterráneas (Limonietalia)
- 3140 - Aguas oligomesotrof. calcáreas con vegetación de Chara sp.
- 3150 - Lagos eutrofic naturales con veg. Magnopotamion o Hydrocharition
- 6420 - Prados húmedos mediter. de hierbas altas del Molinion-Holoschoenion
- 7210 - Turberas calcáreas de C. mariscus y sp del Caricion davallianae (*)
- 92D0 - Galerías y matorrales ribereños termomediterráneos
- 92D0 y 1410
- 92D0 y Typho-Schoenoplectetum tabernaemontani
- 9340 - Asparagus acutifolii-Quercetum rotundifoliae
- Corynephoru-Malcolmion patulae
- Cultivo
- Repoblación arbórea
- Scirpetum compacti
- Sin vegetación
- Trifolium fragiferi-Cynodon
- Typho-Schoenoplectetum tabernaemontani
- Vegetación nitrófila

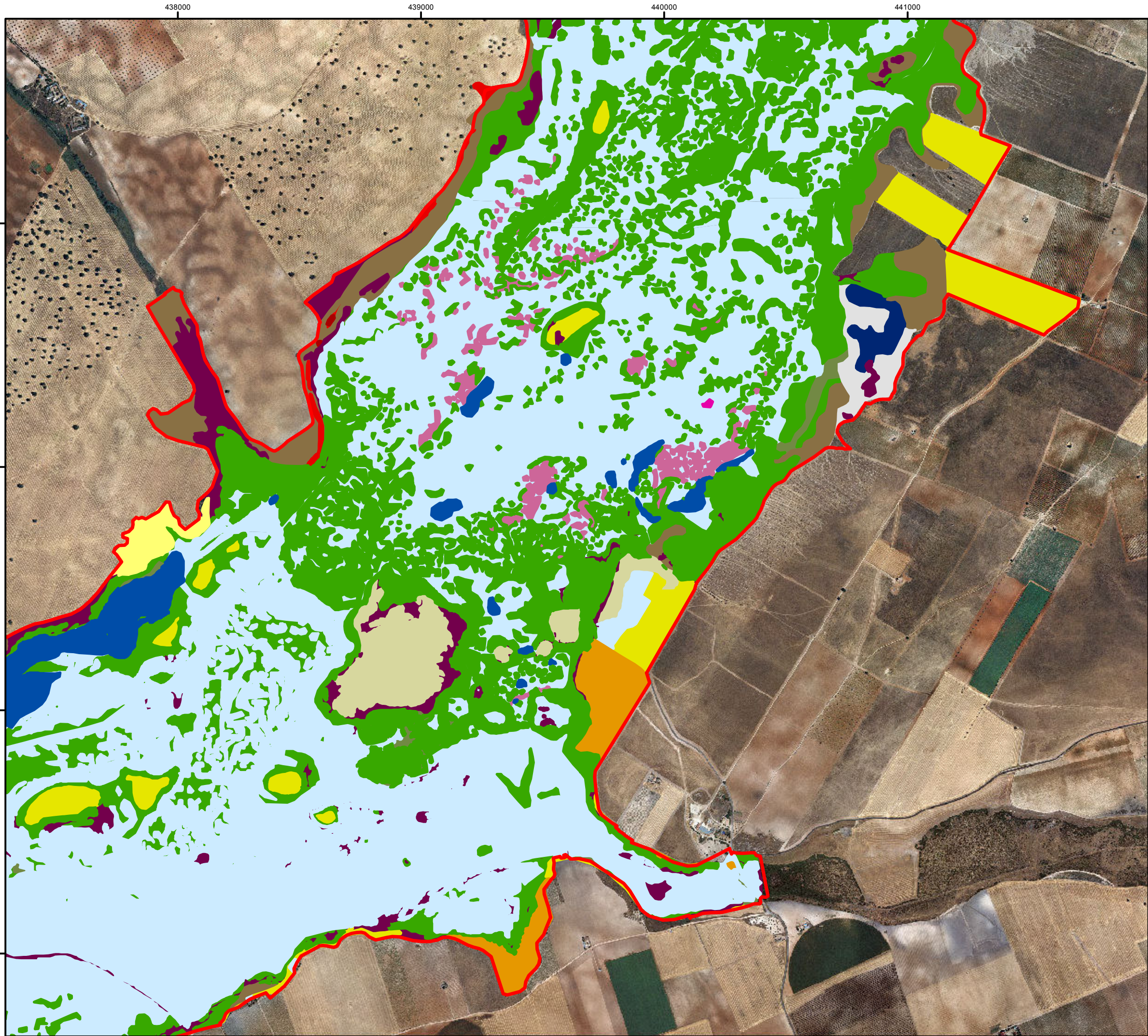


0 0,1 0,2 0,4 0,6
Km

1:15.000



Proyección: UTM HUSO30
Sistema Geodésico de Referencia: ETRS89
Cartografía base: Ortofoto PNOA - 2009
Fecha: julio 2014



RED NATURA 2000
Castilla-La Mancha

ZEC / ZEPA
[Zona Especial de Conservación /
Zona de Especial Protección para las Aves]

CODIGO ES0000013

DENOMINACIÓN:
TABLAS DE DAIMIEL

4. Hábitats de Interés Comunitario (2/3)

LEYENDA

ES0000013_Tablas de Daimiel

Tipos de hábitats presentes y formaciones vegetales

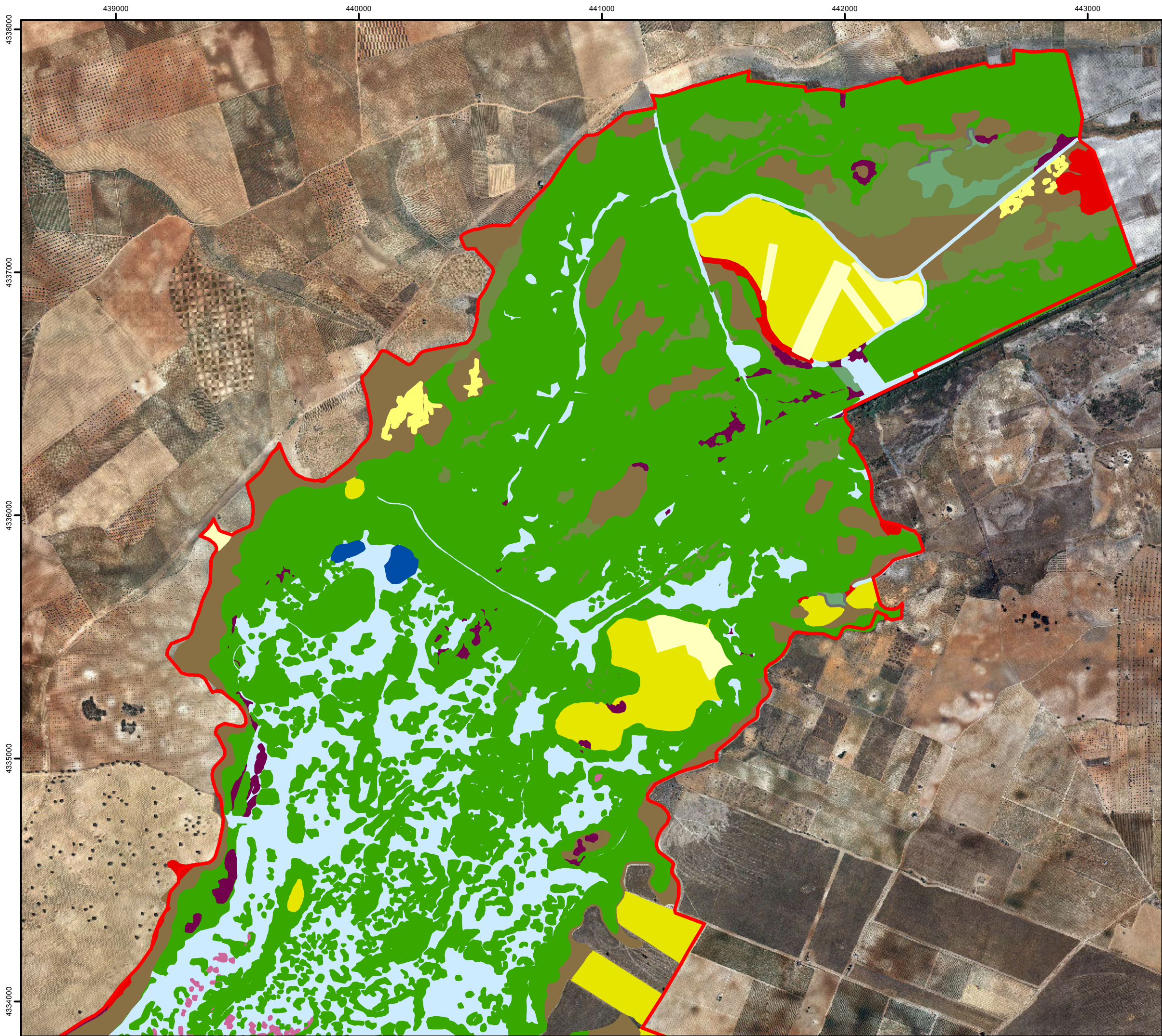
- 1310 - Veg. anual pionera con Salicornia y otras sp. de fangos / arenas
- 1410 - Pastizales salinos mediterráneos (Juncetalia maritima)
- 1410 y Trifolio fragiferi-Cynodonion
- 1430 - Matorrales halonitrófilos
- 1510 - Estepas salinas mediterráneas (Limonietalia)
- 3140 - Aguas oligomesotrof. calcáreas con vegetación de Chara sp.
- 3150 - Lagos eutrofic naturales con veg. Magnopotamion o Hydrocharition
- 6420 - Prados húmedos mediter. de hierbas altas del Molinion-Holoschoenion
- 7210 - Turberas calcáreas de C. mariscus y sp del Caricion davallianae (*)
- 92D0 - Galerías y matorrales ribereños termomediterráneos
- 92D0 y 1410
- 92D0 y Typho-Schoenoplectetum tabernaemontani
- 9340 - Asparago acutifolii-Quercetum rotundifoliae
- Corynephor-Malcolmion patulae
- Cultivo
- Repoblación arbórea
- Scirpetum compacti
- Sin vegetación
- Trifolio fragiferi-Cynodonion
- Typho-Schoenoplectetum tabernaemontani
- Vegetación nitrófila



0 0,1 0,2 0,4 0,6
Km
1:15.000



Proyección: UTM HUSO30
Sistema Geodésico de Referencia: ETRS89
Cartografía base: Ortofoto PNOA - 2009
Fecha: julio 2014



RED NATURA 2000

Castilla-La Mancha

ZEC / ZEPA

[Zona Especial de Conservación /
Zona de Especial Protección para las Aves]

CODIGO ES0000013

DENOMINACIÓN:
TABLAS DE DAIMIEL

4. Hábitats de Interés Comunitario (3/3)

LEYENDA

- ES0000013_Tablas de Daimiel
- Tipos de hábitats presentes y formaciones vegetales**
- 1310 - Veg. anual pionera con Salicornia y otras sp. de fangos /arenas
 - 1410 - Pastizales salinos mediterráneos (Juncetalia maritima)
 - 1410 y Trifolium fragiferi-Cynodonion
 - 1430 - Matorrales halonitrófilos
 - 1510 - Estepas salinas mediterráneas (Limonietalia)
 - 3140 - Aguas oligomesotrof. calcáreas con vegetación de Chara sp.
 - 3150 - Lagos eutrofic naturales con veg. Magnopotamion o Hydrocharition
 - 6420 - Prados húmedos mediter. de hierbas altas del Molinion-Holoschoenion
 - 7210 - Turberas calcáreas de C. mariscus y sp del Caricion davallianae (*)
 - 92D0 - Galerías y matorrales ribereños termomediterráneos
 - 92D0 y 1410
 - 92D0 y Typho-Schoenoplectetum tabernaemontani
 - 9340 - Asparago acutifolii-Quercetum rotundifoliae
 - Corynephor-Malcolmion patulae
 - Cultivo
 - Repoblación arbórea
 - Scirpetum compacti
 - Sin vegetación
 - Trifolium fragiferi-Cynodonion
 - Typho-Schoenoplectetum tabernaemontani
 - Vegetación nitrófila



0 0,1 0,2 0,4 0,6
Km
1:15.000



Proyección: UTM HUSO30
Sistema Geodésico de Referencia: ETRS89
Cartografía base: Ortofoto PNOA - 2009
Fecha: julio 2014