

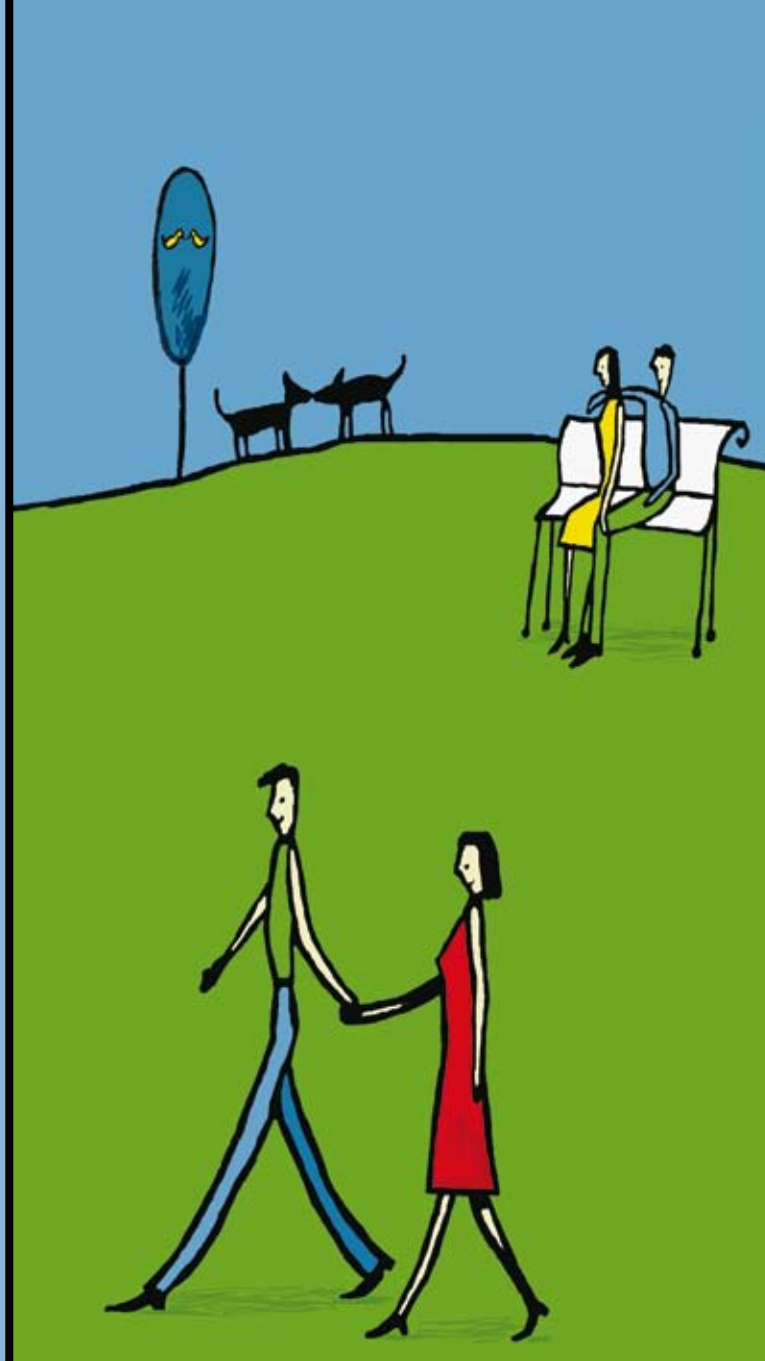
**“LO MAS IMPORTANTE
EN UNA COMUNIDAD
ES EL BIENESTAR
DE TODOS/AS SUS
MIEMBROS”**

La **agresión física** es sólo la cara visible de la violencia.

Hay **agresiones mucho más sutiles**: insultos, vejaciones y situaciones de tensión constante, provocadas por un miembro de la familia, que dañan cada vez más la autoestima.

**TE PODEMOS AYUDAR,
LO HEMOS HECHO CON
CIENTOS DE FAMILIAS
DESDE EL AÑO 2000**

Dirígete a cualquiera de nuestras Delegaciones Provinciales de Salud y Bienestar Social y Centros en Albacete, Ciudad Real, Cuenca, Guadalajara, Toledo o Talavera de la Reina.



¿ES COSA DE TODOS!

Delegación de Salud y Bienestar Social
Pº Pedro Simón Abril, 10
Tlf.: 967 55 80 00

¿DÓNDE ESTAMOS?

ALBACETE
C/ San Agustín, 8 – 2ª entreplanta F
Tlf.: 967 24 54 17
albacete@amformad.es

Delegación de Salud y Bienestar Social
C/ Paloma, 21
Tlf.: 926 27 62 00

CIUDAD REAL
C/ Ciruela, 29- 4º C
Tlf.: 926 25 70 55
creal@amformad.es

Delegación de Salud y Bienestar Social
C/ Hervás y Panduro, 1
Tlf.: 969 17 68 00

CUENCA
Avda. Castilla La Mancha, 5 – 3º C
Tlf.: 969 23 62 34
cuenca@amformad.es

Delegación de Salud y Bienestar Social
C/ Doctor Fdez. Iparraguirre, 1
Tlf.: 949 88 55 00

GUADALAJARA
C/ Río Matayegüas, 4
Tlf.: 949 88 01 51
guadalajara@amformad.es

Delegación de Salud y Bienestar Social
C/ Núñez de Arce, 24
Tlf.: 925 26 90 96

TOLEDO
Avda. Europa, 6º- 2º 10
Tlf.: 925 25 76 33
toledo@amformad.es

TALAVERA
C/ Lechuga, 8 - escalera 2, 1º C
Tlf.: 925 81 54 48
talavera@amformad.es

ALCAZAR DE SAN JUAN

Equipo Itinerante de Cobertura Interprovincial
C/ Emilio Castelar 36, 2º E
Tlf.: 615 25 85 40



Intervención en Violencia Familiar



Castilla-La Mancha



¿Qué es el Programa de Intervención y Prevención en Violencia Familiar?

La Junta de Comunidades de Castilla La Mancha, a través de la Consejería de Salud y Bienestar Social, puso en marcha en el año 2000 un proyecto **innovador y progresivo** de Prevención e Intervención en Violencia Familiar para atajar un problema social que nos concierne a **todos/as**.

INNOVADOR: Está adaptado a las necesidades **específicas** observadas en las familias castellano manchegas.

PROGRESIVO: Se inició **con gran éxito** en 5 centros en las capitales de provincia. Posteriormente, la **Consejería de Salud y Bienestar Social** abrió un nuevo centro en Talavera de la Reina. Actualmente y con el objetivo de extender el radio de acción al ámbito rural, ha puesto en funcionamiento un equipo itinerante con cobertura interprovincial.

Para el desarrollo de este programa la **Consejería de Salud y Bienestar Social** mantiene un convenio de colaboración con la entidad **AMFORMAD** que presta dicho servicio, con resultados muy positivos que van desde la orientación y la información, hasta la intervención en procesos de violencia en la familia.



¿A quién se dirige este Programa ?

Prevenir y erradicar la violencia es cosa de todos y todas y por eso, el programa se dirige:

A familias donde exista **violencia intergeneracional y multidireccional**.

Violencia ejercida de hijos/as a madres/ padres, de madres/ padres a hijos/as, nietos/as, abuelos/as y cualquier miembro de la familia.

A cualquier persona que necesite información y orientación para evitar situaciones de violencia familiar.

A cualquier persona con problemas de convivencia familiar.

TODAS LAS FAMILIAS Y TODOS LOS CONFLICTOS.

Tus derechos son nuestro deber. Tu bienestar, nuestra obligación.

¿Cómo intervenimos?

El método de intervención seguido por el equipo de profesionales es el siguiente:

1. **Entrevista individual con cada miembro de la familia** para conocer su situación actual.
2. **Sesiones individuales:** se trabaja con cada miembro de la familia desde su situación personal, aportando vías de solución a los conflictos existentes.
3. **Sesiones Grupales:** se agrupa a toda la familia para trabajar conjuntamente con todos sus miembros.
4. **Seguimiento de la evolución de la familia:** se realiza un seguimiento activo de cada familia para valorar los cambios conseguidos.

