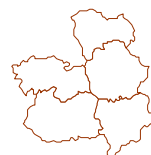


Red Centinela de Vigilancia de la Gripe en Castilla-La Mancha

Temporada 2010-2011

Dirección General de Salud Pública
Servicio de Epidemiología



Semana: 20 (del 15/05/2011 al 21/05/2011)



Red de Vigilancia de la Gripe en Castilla-La Mancha Semana 20 (del 15/05/2011 al 21/05/2011)

- Casos declarados a la Red Centinela: 5
- Población cubierta (nº htes): 68.922
- Cobertura alcanzada: 88,2%
- Tasa semanal por 100.000 htes: 7,25
- Muestras Recogidas (desde la semana 40/2010):
 - Total: 83
 - Positivas: 41
 - 30 AnH1N1
 - 1 H3N2
 - 4 ANS
 - 6 B
 - Negativas: 42



Red de Vigilancia de la Gripe en Castilla-La Mancha
Semana 20 (del 15/05/2011 al 21/05/2011)

- En la **semana 20** de la temporada 2010-2011 la cobertura de declaración alcanzada en Castilla-La Mancha ha sido del **88,2%**.
- En esta semana se han declarado a la Red de Médicos Centinelas cinco casos de gripe, lo que supone una tasa semanal de **7,25 casos** por 100.000 habitantes, **superior** a la de la semana anterior (6,40); la diferencia no es estadísticamente significativa (Razón de Tasas = 1,13; IC = 0,33-3,91).
- La actividad gripal en Castilla-La Mancha continúa ya doce semanas consecutivas por **debajo del umbral epidémico**, establecido en 71,07 casos por 100.000 habitantes.
- En Castilla-La Mancha el pico de la onda epidémica de la temporada 2010-2011 se alcanzó en la semana **02/2011** con una tasa de **257,71** casos por 100.000 habitantes

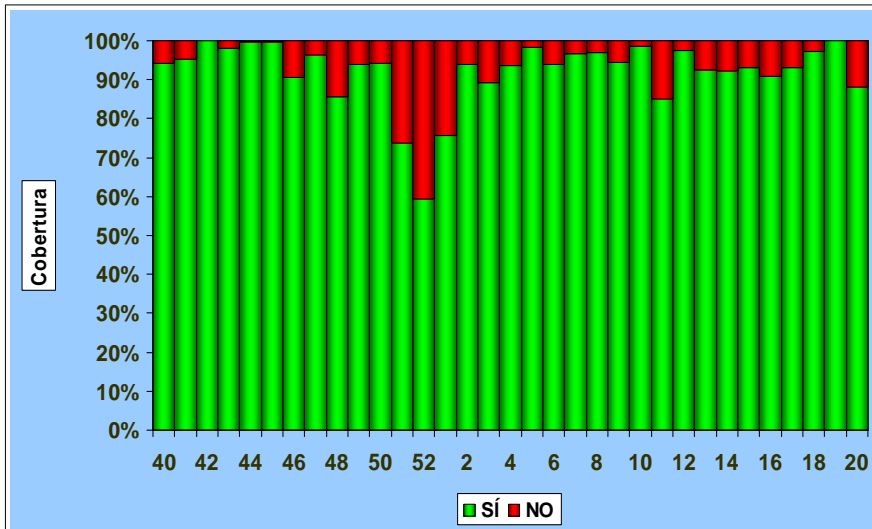


Red de Vigilancia de la Gripe en Castilla-La Mancha
Semana 20 (del 15/05/2011 al 21/05/2011)

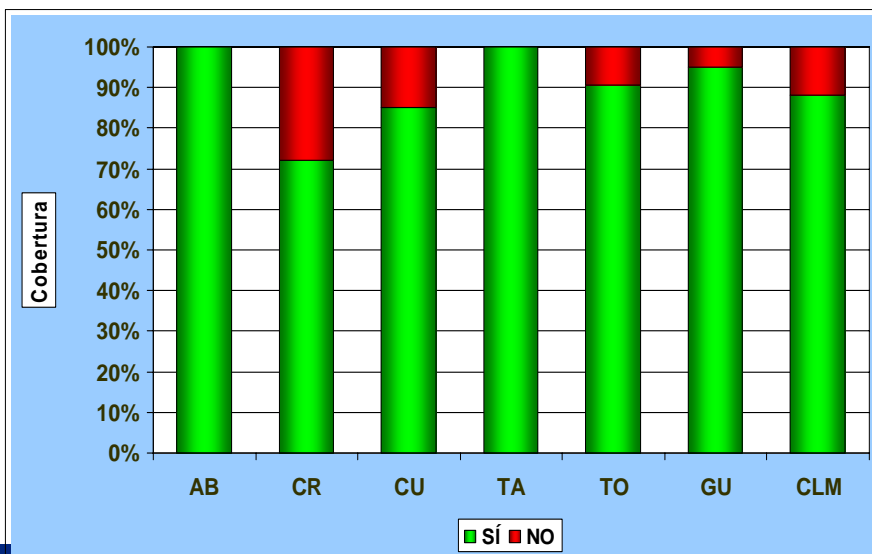
- Las mayores tasas por edad corresponden al **grupo de 15 a 64 años**, con una tasa de **9,55** casos por 100.000 habitantes, seguido del **grupo de 65 años y más** con una tasa de 7,53 casos por 100.000 habitantes.
- En el resto de grupos de edad no se han registrado casos.
- En la **semana 20** todos los nodos de Castilla-La Mancha presentan tasas por debajo del umbral epidémico.
- La tasa más elevada corresponde a Cuenca con una tasa de 26,10 casos por 100.000 habitantes; seguida de Albacete con una tasa de 21,02 casos por 100.00 habitantes.
- El resto de nodos no han declarado ningún caso esta semana.



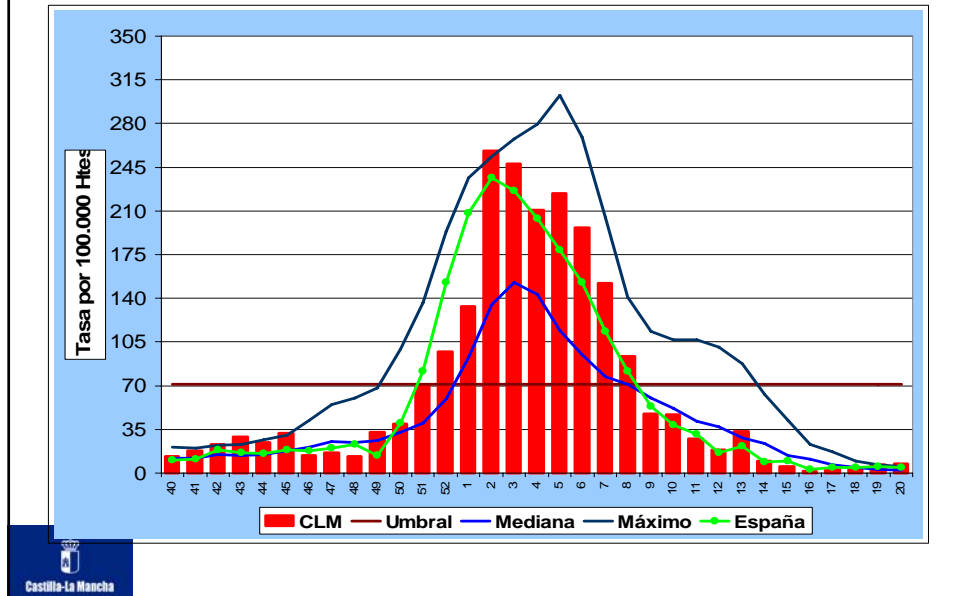
Evolución de la Cobertura Semanal de Declaración (%)
Castilla-La Mancha (Hasta Semana 20/2011)



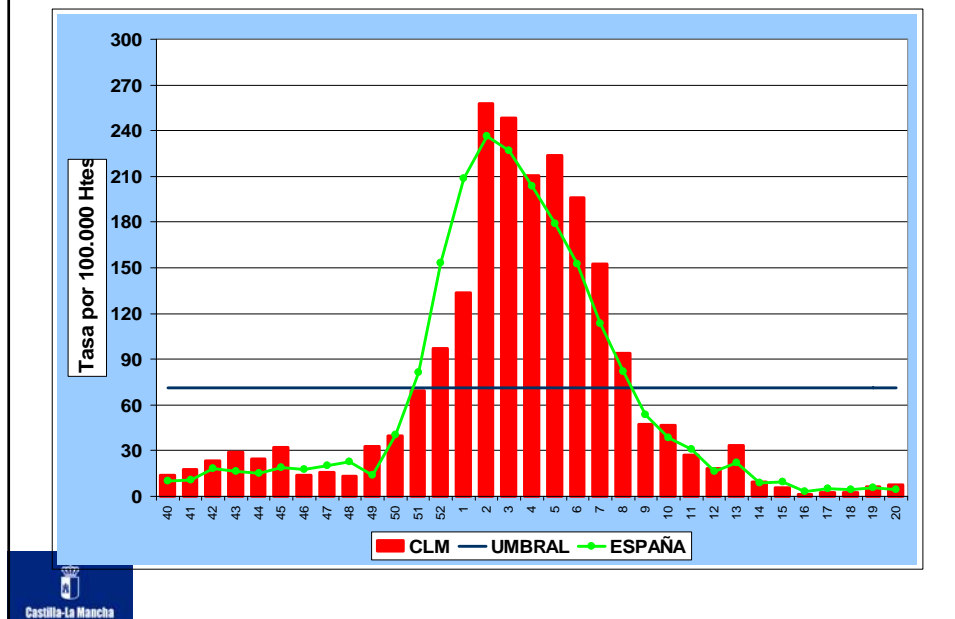
Cobertura Semanal de Declaración según Nodo
Castilla-La Mancha (Semana 20/2011)



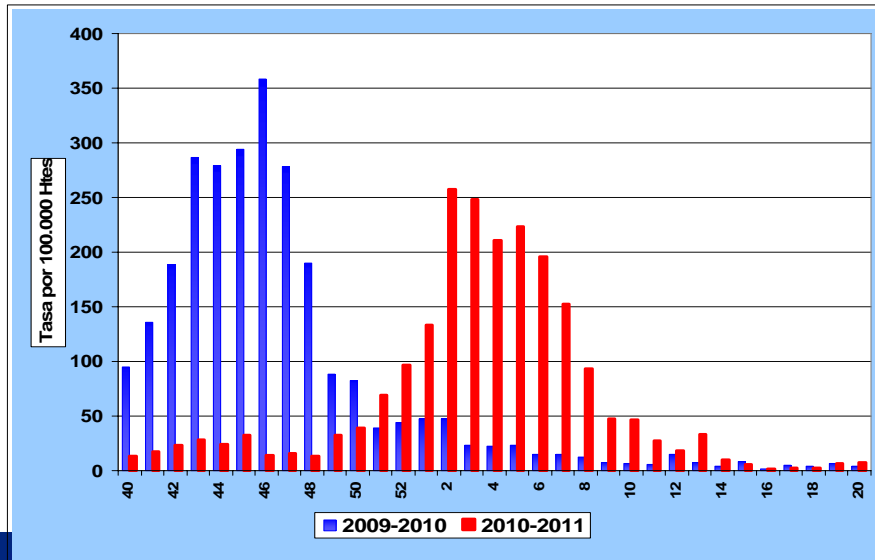
Canal Endemoepidémico de la Gripe - Temporada 2010-2011
España y Castilla-La Mancha (Red de Médicos Centinelas)



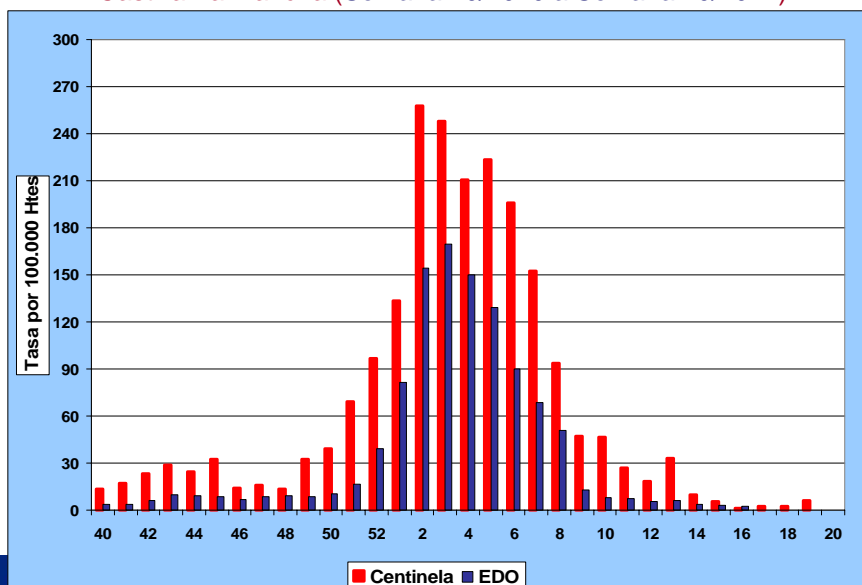
Tasas Semanales de Gripe y Umbral Epidémico
España y Castilla-La Mancha (Semana 40/2010 a Semana 20/2011)



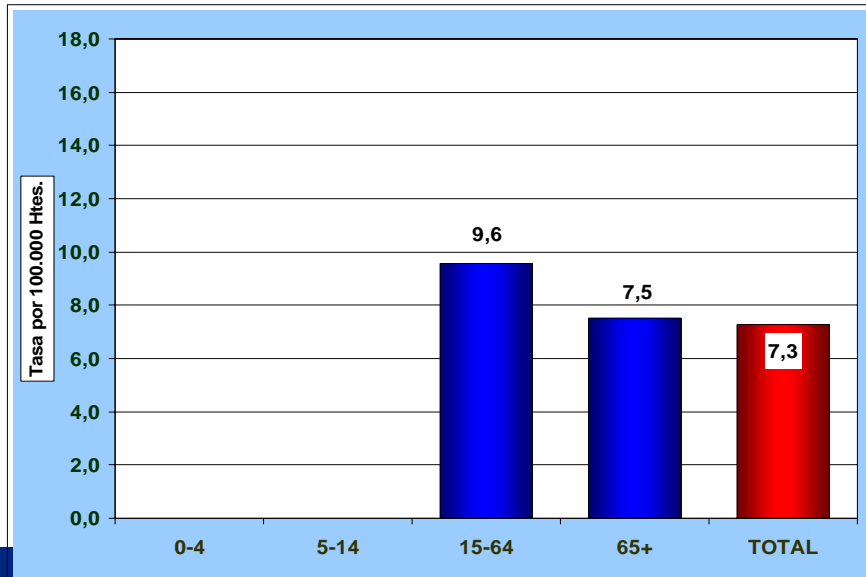
Evolución Semanal de la Tasa de Gripe (2009-2010 y 2010-2011)
Castilla-La Mancha (Red de Médicos Centinela)



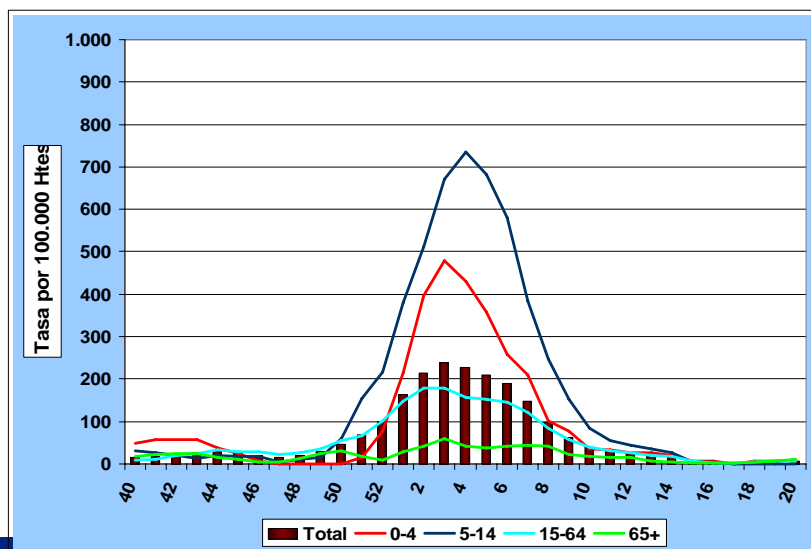
Tasas Semanales de Gripe - Sistemas EDO y Centinela
Castilla-La Mancha (Semana 40/2010 a Semana 20/2011)



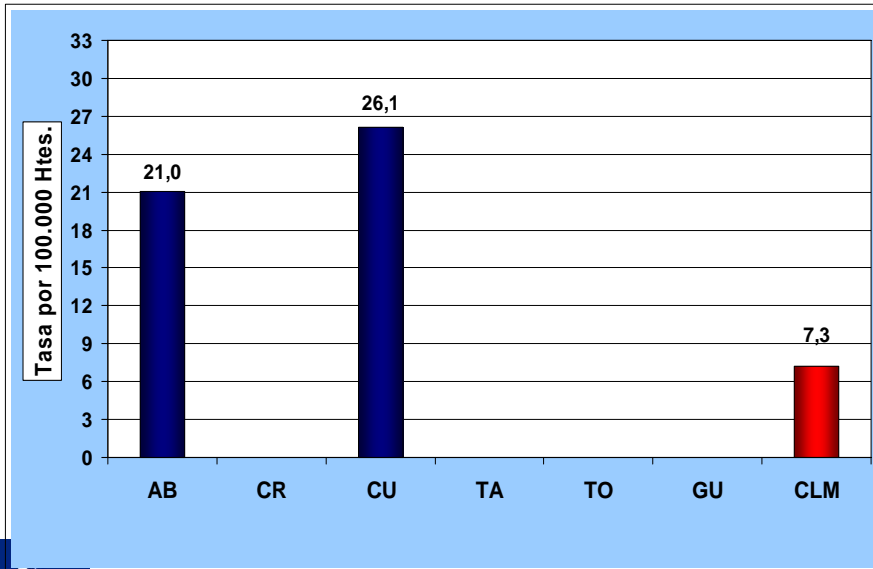
Tasas Semanales de Incidencia de Gripe según Edad
Castilla-La Mancha (Semana 20/2011)



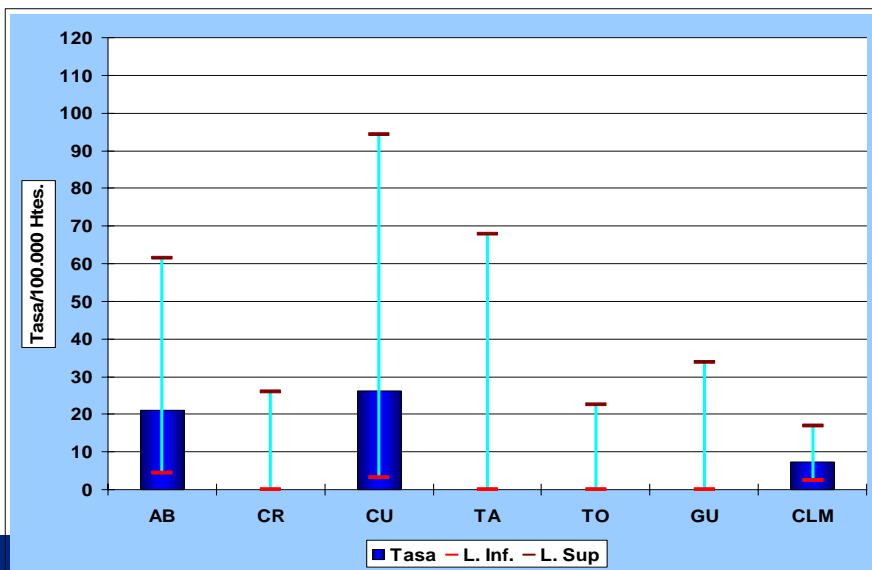
Tasas Semanales Suavizadas de Incidencia de Gripe según Edad
Castilla-La Mancha (Semana 40/2010 a Semana 20/2011)



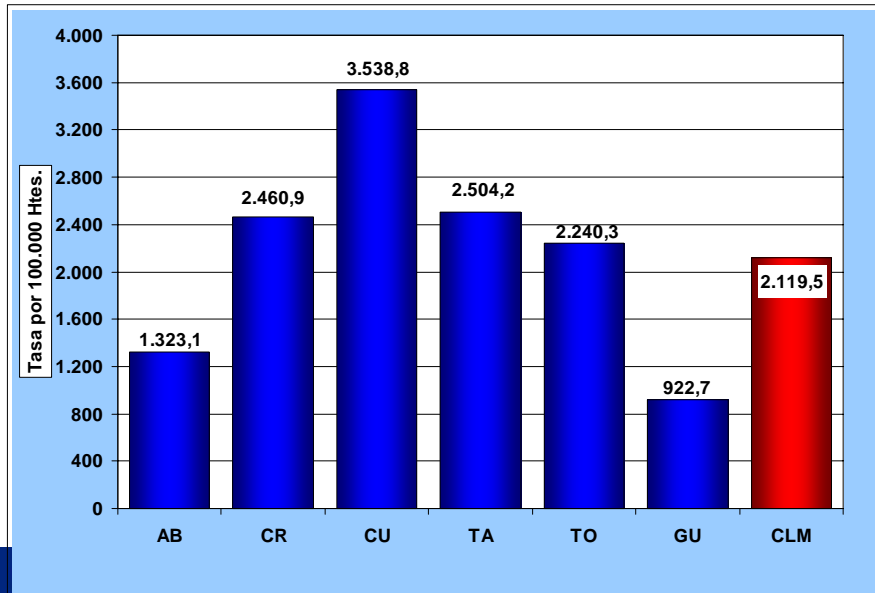
Tasas Semanales de Incidencia de Gripe según Nodo de la Red
Castilla-La Mancha (Semana 20/2011)



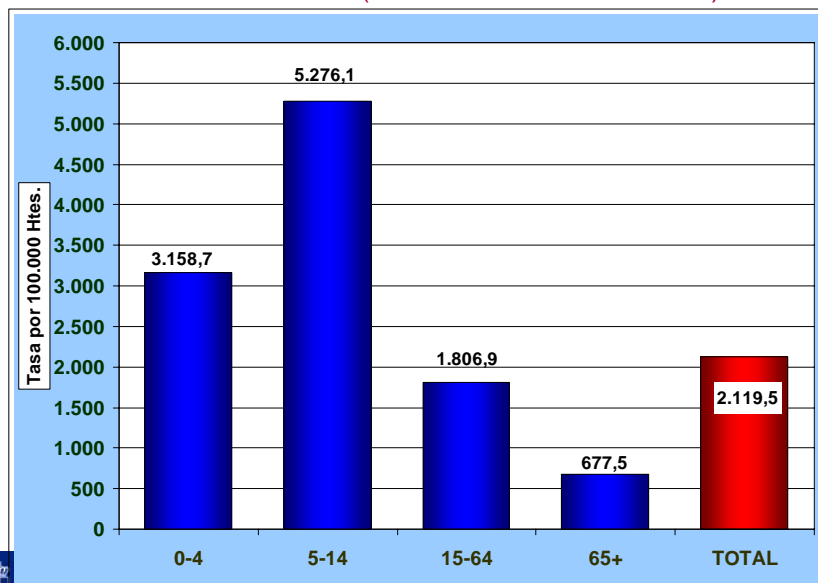
Intervalo de Confianza de la Tasa de Incidencia de Gripe según Nodo
Castilla-La Mancha (Semana 20/2011)



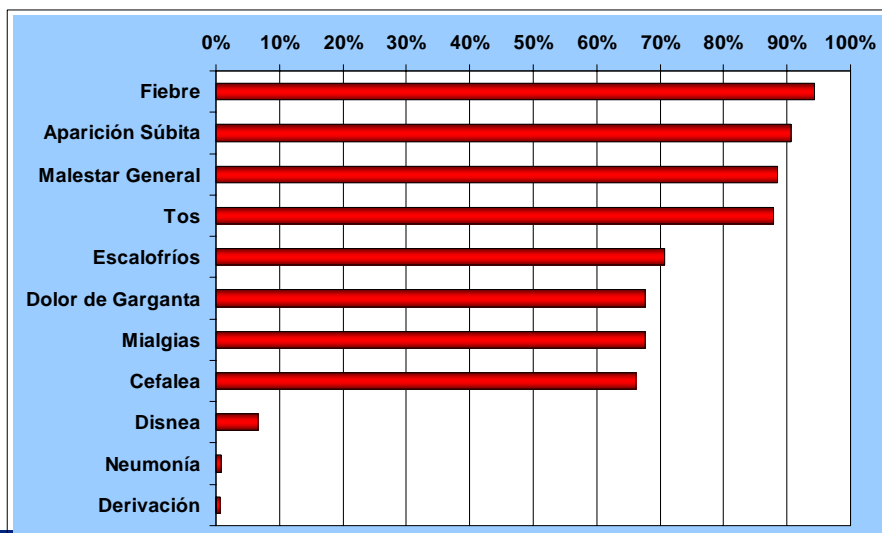
Tasas de Incidencia Acumulada de Gripe según Nodo de la Red
Castilla-La Mancha (Semanas 40/2010 a 20/2011)



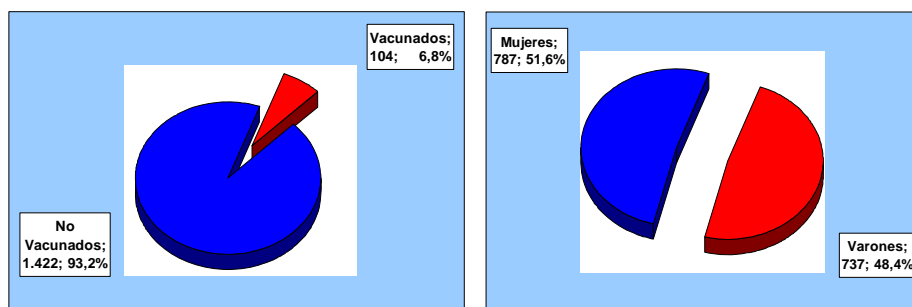
Tasas de Incidencia Acumulada de Gripe por Grupos de Edad
Castilla-La Mancha (Semanas 40/2010 a 20/2011)



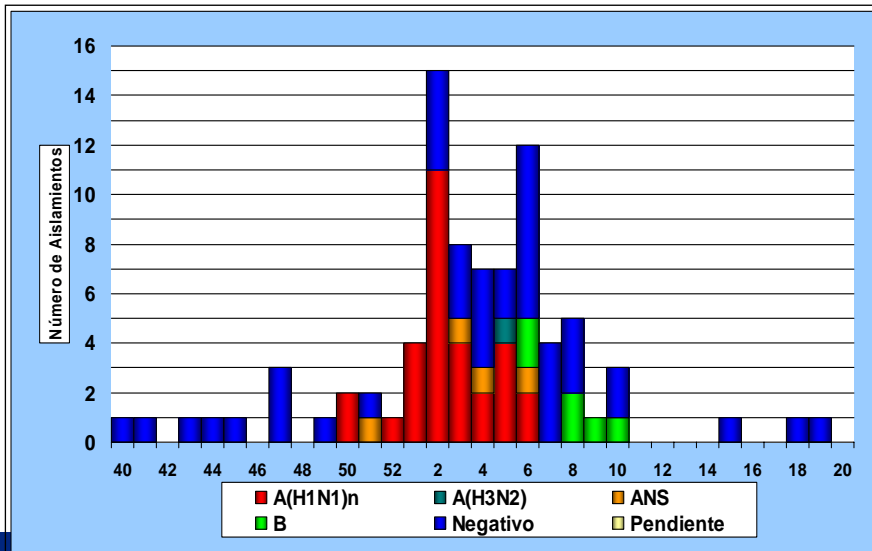
Porcentaje de Signos y Síntomas de los Casos de Gripe
Castilla-La Mancha (Hasta la Semana 20/2011)



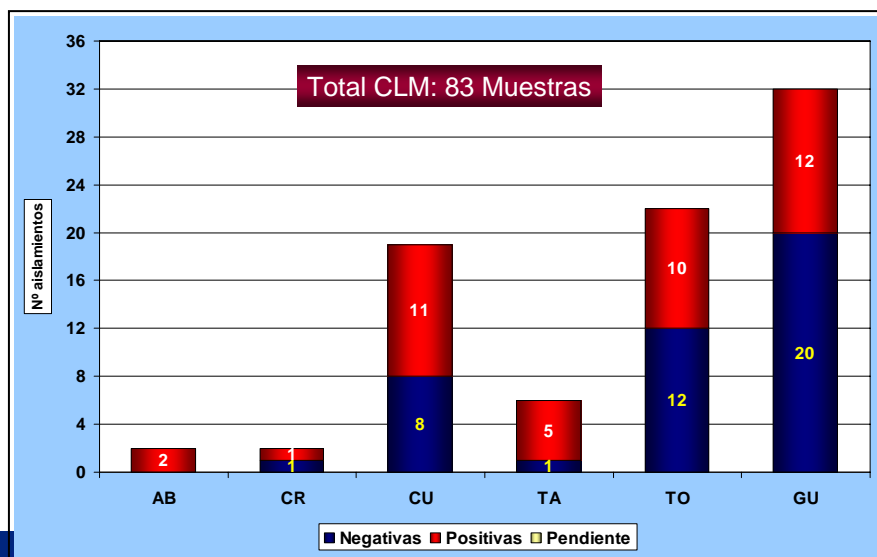
Número y Porcentaje Acumulado de Casos de Gripe según Sexo y Vacuna
Castilla-La Mancha (Hasta la Semana 20/2011)



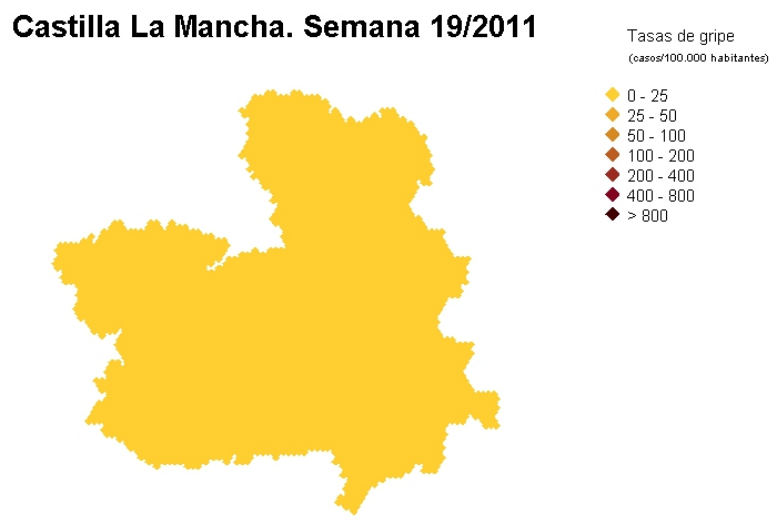
Aislamientos Notificados a la Red Centinela según Tipo y Subtipo
Castilla-La Mancha (Semanas 40/2010 a 20/2011)



Número de Muestras Positivas y Negativas según Nodo de la Red
Castilla-La Mancha (Semanas 40/2010 a 20/2011)



**Evolución de la Difusión Geográfica según Nodo
Castilla-La Mancha (Semana 19/2011)**



Fuente: Centro Nacional de Epidemiología



Situación de la Gripe en España (Semana 20/2011)

Fuente: Sistema de Vigilancia de la Gripe en España



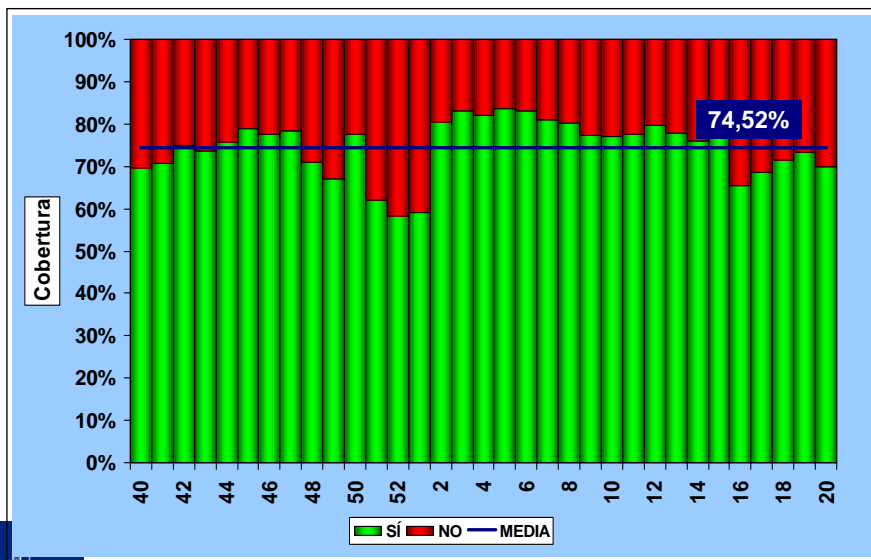
Red Nacional de Vigilancia de la Gripe Semana 20/2011

- La actividad gripal en **España** se mantiene estable y por debajo del umbral basal.
- Una vez finalizada la onda epidémica de la temporada 2010-2011 se observa que ha tenido una duración de 10 semanas, manteniéndose en el mismo rango de temporadas estacionales previas.
- En la semana **19/2011** se ha registrado una tasa de incidencia de gripe de **5,51** casos por 100.000 habitantes.
- En la semana 19/2011 no se ha notificado ninguna detección del virus de la gripe.



Fuente: Centro Nacional de Epidemiología

Evolución de la Cobertura Semanal de Declaración (%)
Sistemas centinela. España, Temporada 2010-2011.

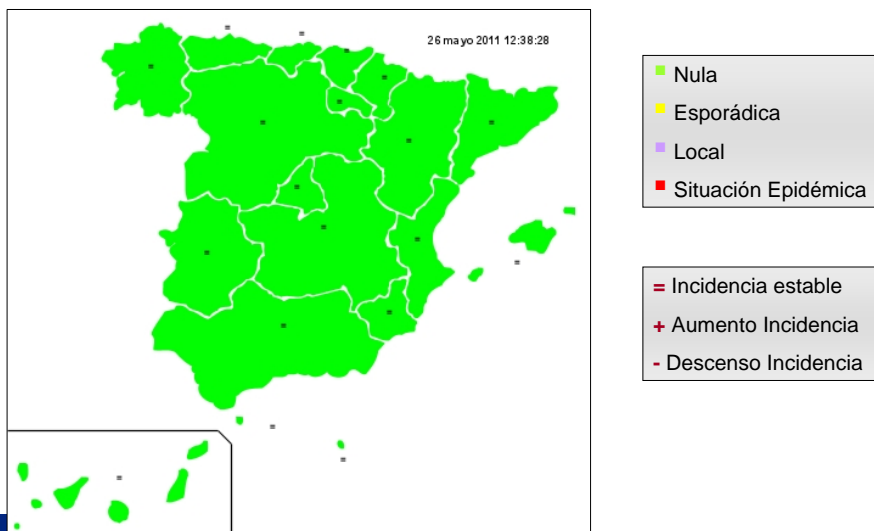


Niveles de Intensidad según Comunidad Autónoma
Red Centinela de Vigilancia de la Gripe, España (Semana 20/2011)



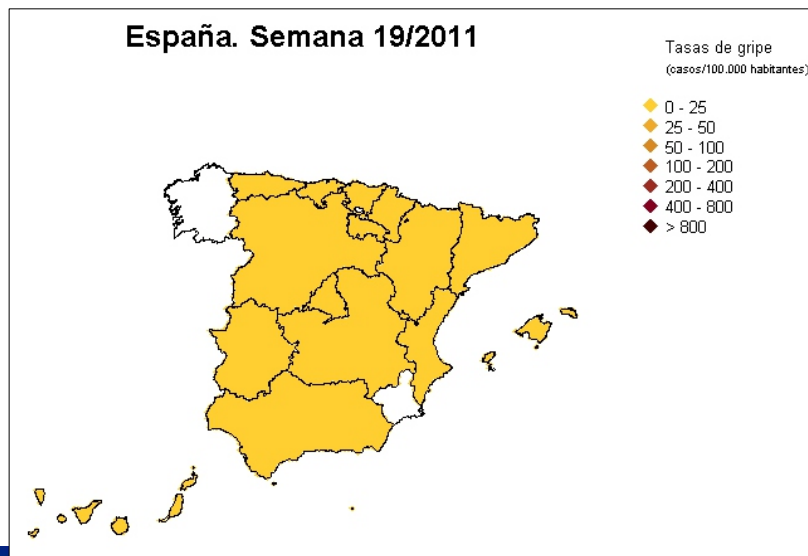
Fuente: Centro Nacional de Epidemiología

Niveles de Difusión según Comunidad Autónoma
Red Centinela de Vigilancia de la Gripe, España (Semana 20/2011)



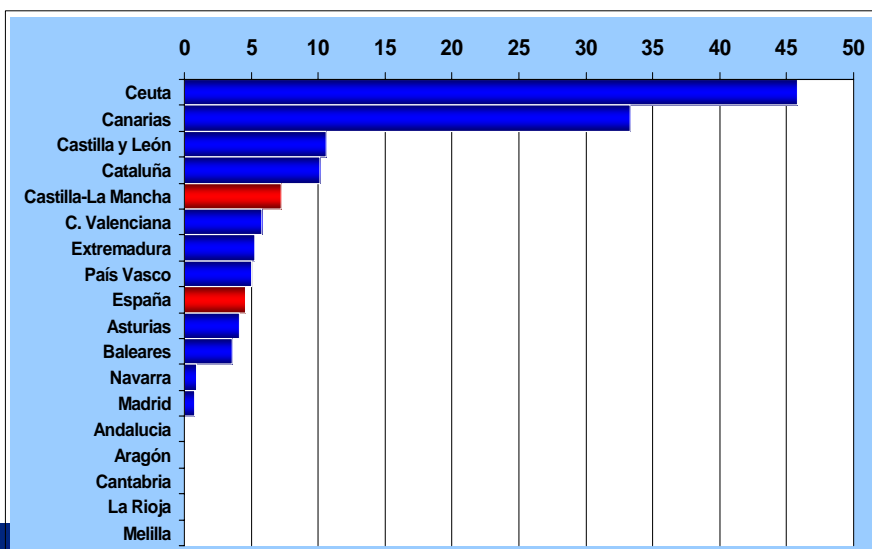
Fuente: Centro Nacional de Epidemiología

Evolución de la Difusión Geográfica según Comunidad Autónoma
Red Centinela de Vigilancia de la Gripe, España (Semana 19/2011)

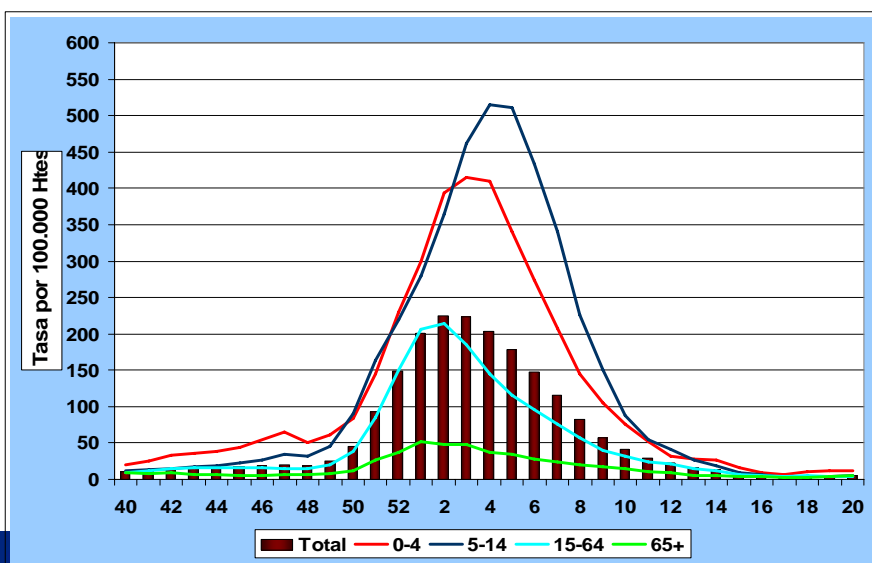


Fuente: Centro Nacional de Epidemiología

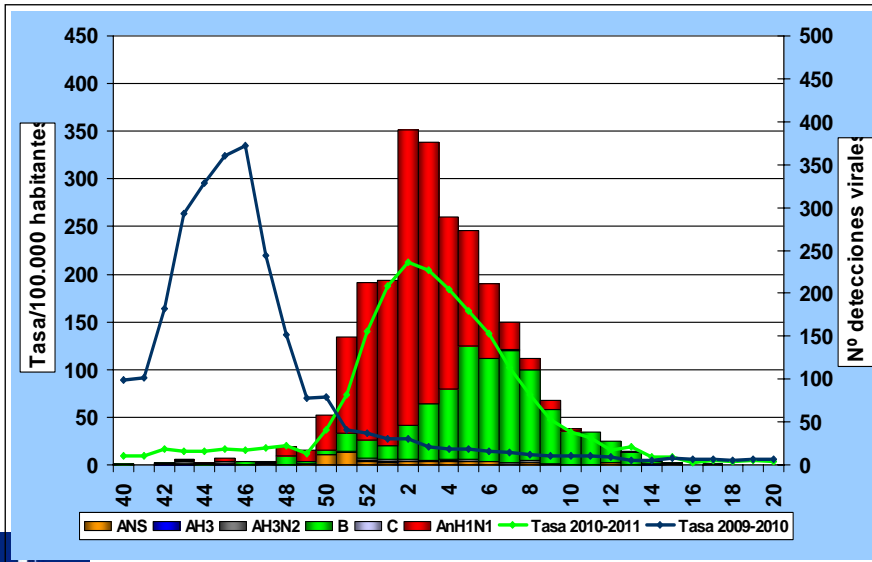
Tasas Semanales de Incidencia de Gripe por 100.000 Habitantes
según Comunidad Autónoma (Semana 20/2011)



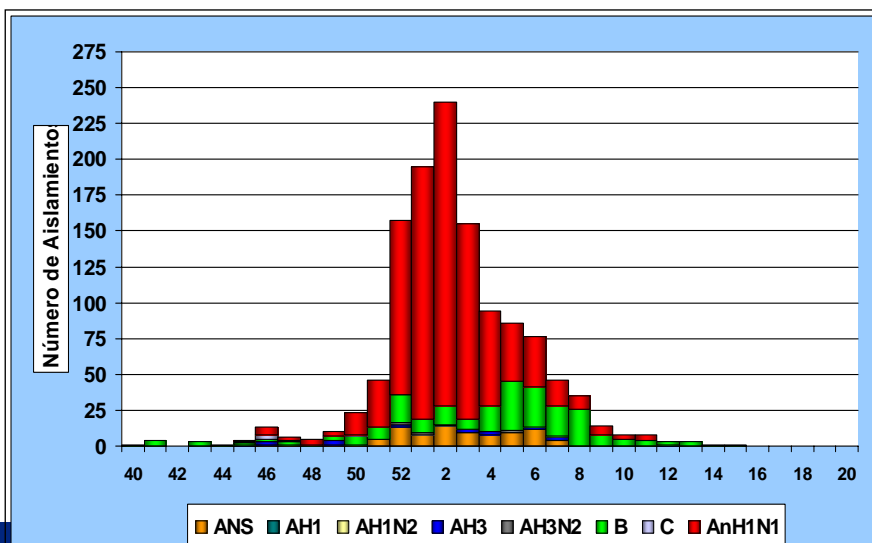
Tasas Semanales Suavizadas de Incidencia de Gripe por
Grupos de Edad. Red Centinela de España, Temporada 2010-2011



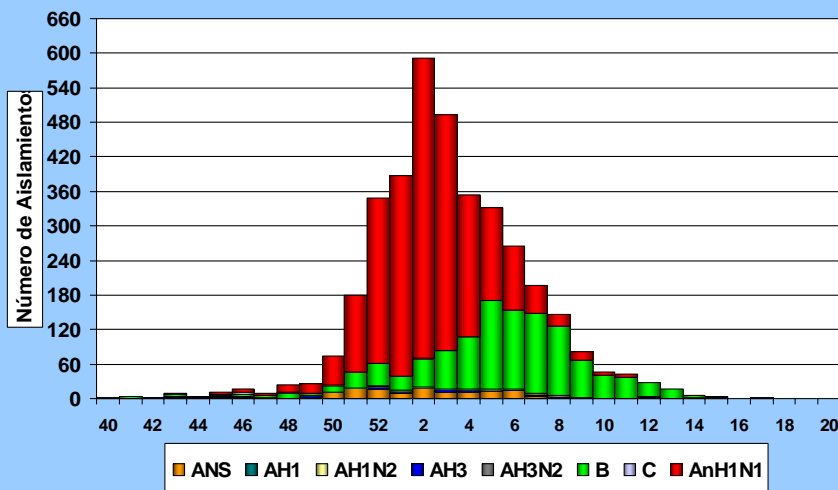
Tasa de incidencia semanal de gripe y número de detecciones virales.
Sistema Centinela. España, Temporada 2010-2011



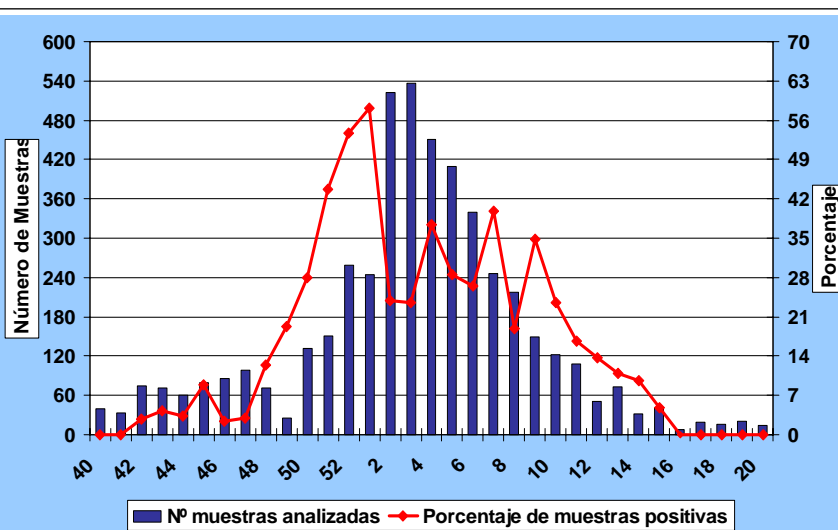
Número de Aislamientos de Virus Gripales por Tipo y Subtipo
Red No Centinela. España, Temporada 2010-2011



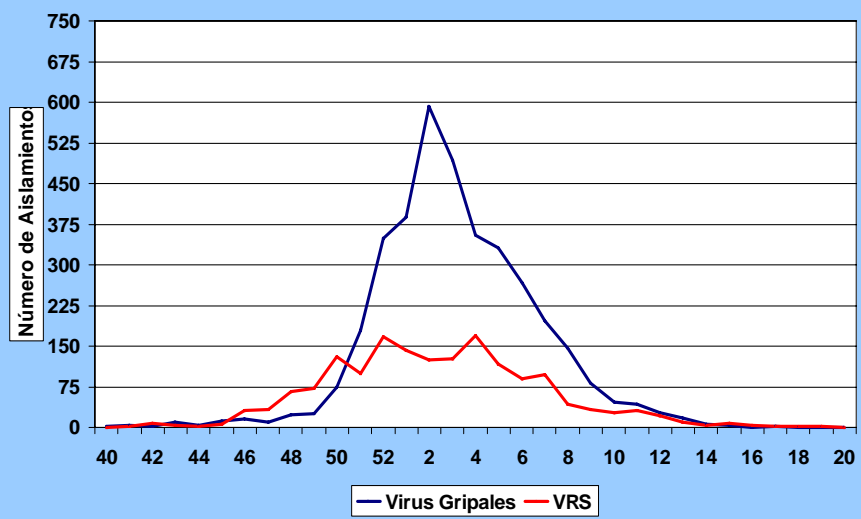
Número de Aislamientos de Virus Gripales por Tipo y Subtipo
Red Centinela y No Centinela. España, Temporada 2010-2011



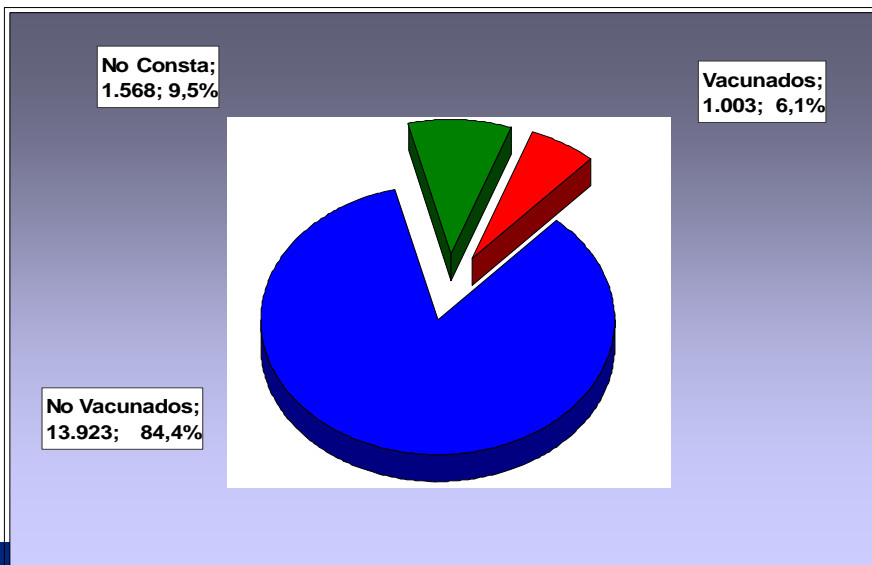
Número de muestras centinela analizadas y tasa de detección viral (%)
España, Temporada 2010-2011



Número de Aislamientos de Virus Gripales y VRS.
Red Centinela y No Centinela de España, Temporada 2010-2011



Número y Porcentaje Acumulado de Casos de Gripe según Vacuna
España (Hasta la Semana 20/2011)



Vigilancia de la Gripe Casos Graves Hospitalizados Confirmados

España

Temporada 2010-2011

Dirección General de Salud Pública
Servicio de Epidemiología

Semana: 20 (del 15/05/2011 al 21/05/2011)



Vigilancia de Casos Graves Hospitalizados Confirmados de Gripe España (Hasta la Semana 20/2011)

- Desde el inicio de la temporada 2010-2011 se han notificado **1.612 casos graves hospitalizados confirmados de gripe**.
- Del total de casos, 915 (57%) son hombres y 697 (43%) mujeres.
- Entre las mujeres 61 estaban embarazadas, el 74% de ellas con más de 24 semanas de gestación.
- El mayor porcentaje de casos (un 35%) corresponde al grupo de edad de **45 a 64** años, seguido del grupo de **15 a 44** años con un 28%. Los menores de 5 años suponen un 14%, el grupo de 5 a 14 años supone un 4% y los mayores de 64 años un 18%.
- Del total de muestras analizadas 1.360 aislamientos (84%) corresponden a infección por virus AnH1N1.

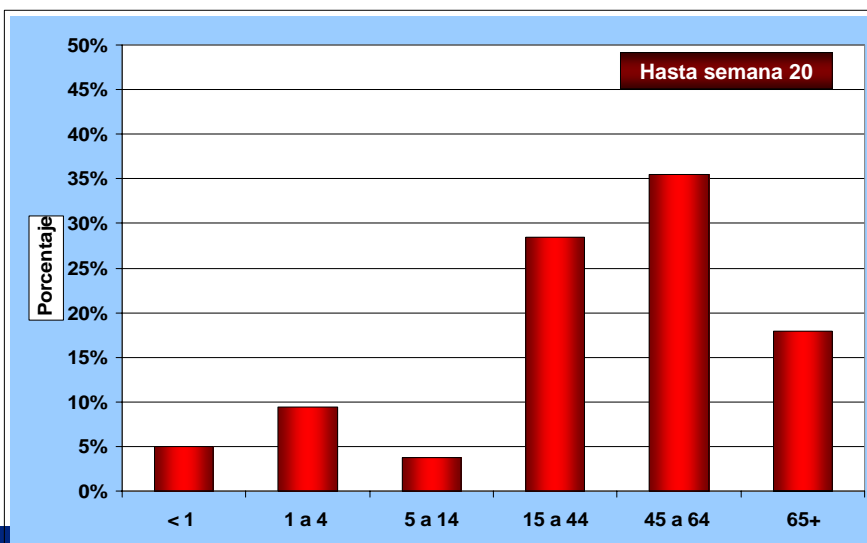


Vigilancia de Casos Graves Hospitalizados Confirmados de Gripe España (Hasta la Semana 20/2011)

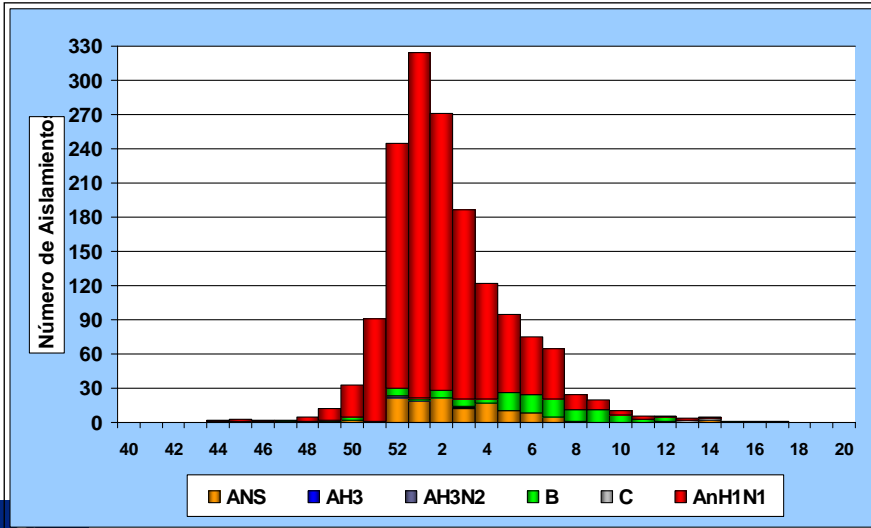
- Con la información disponible hasta el momento, el 75% de los casos presentan algún factor de riesgo de complicaciones de gripe.
- Un 83% de los casos graves hospitalizados confirmados de gripe han recibido tratamiento antiviral.
- *El 78% de los casos incluidos en grupos donde se recomienda la vacunación de la gripe, no habían recibido la vacuna esta temporada. Entre los fallecidos el porcentaje se eleva a un 84%.*
- En cuanto a las complicaciones encontradas, la neumonía está presente en el 79% de los casos, el SDRA en el 29%, la coinfección bacteriana en el 24% y el fallo multiorgánico en el 10%.
- Han fallecido 186 de los casos graves hospitalizados confirmados de gripe. Un 88% de ellos presentaban factores de riesgo de complicaciones de gripe.



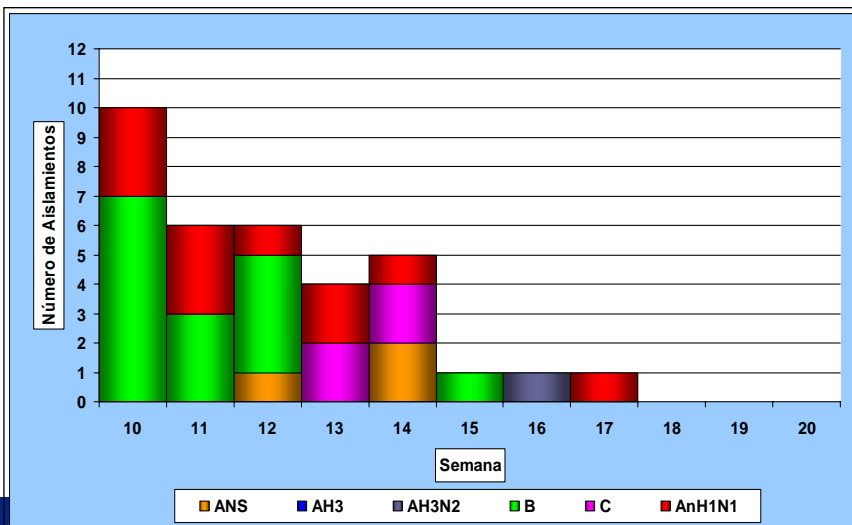
Porcentaje Acumulado de Casos Graves Hospitalizados Confirmados de Gripe por Grupos de Edad. España, Temporada 2010-2011



Número de Aislamientos de Virus Gripales por Tipo y Subtipo
Casos Graves Hospitalizados Confirmados de Gripe
España, Temporada 2010-2011

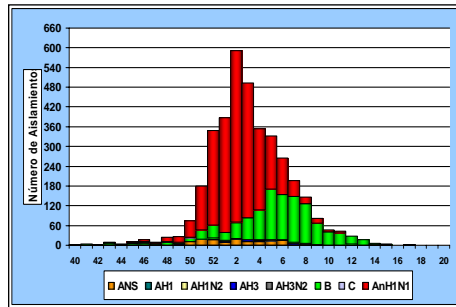


Número de Aislamientos de Virus Gripales por Tipo y Subtipo
Casos Graves Hospitalizados Confirmados de Gripe.
España, Temporada 2010-2011 (Últimas 10 semanas).

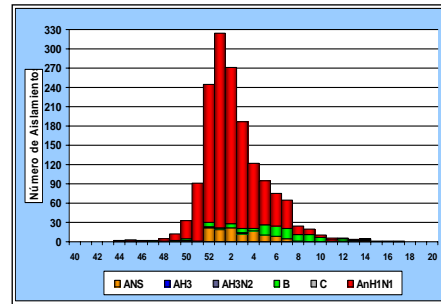


Número de Aislamientos de Virus Gripales por Tipo y Subtipo
Total de Casos y Caso Graves Hospitalizados Confirmados de Gripe
España, Temporada 2010-2011

Total de Casos

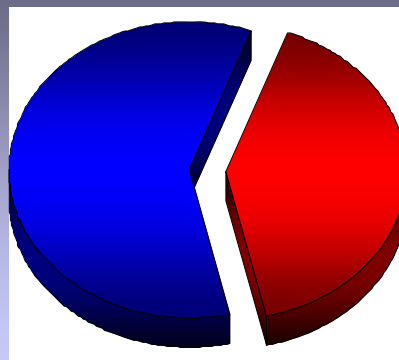


Casos Graves



Porcentaje Acumulado de Casos Graves Hospitalizados Confirmados
de Gripe Ingresados en UCI. España, Temporada 2010-2011

No UCI:
867; 59%

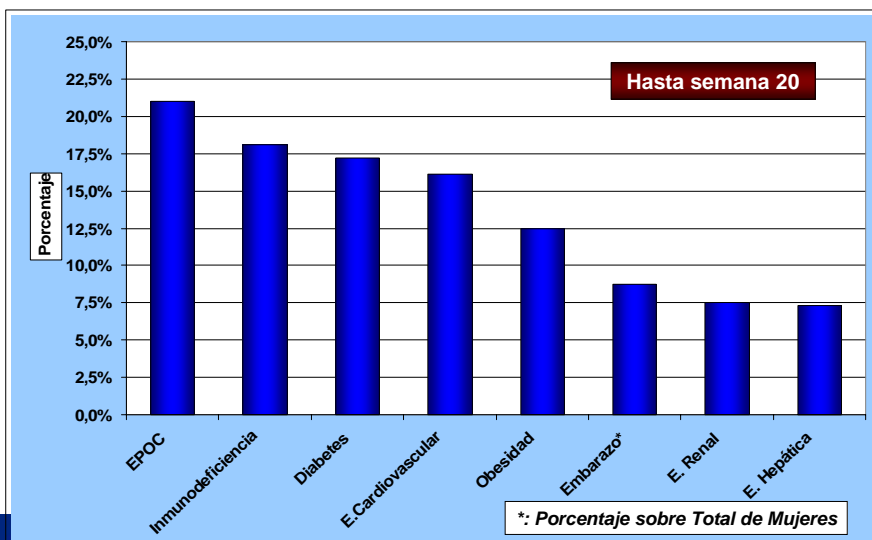


UCI: 595;
41%

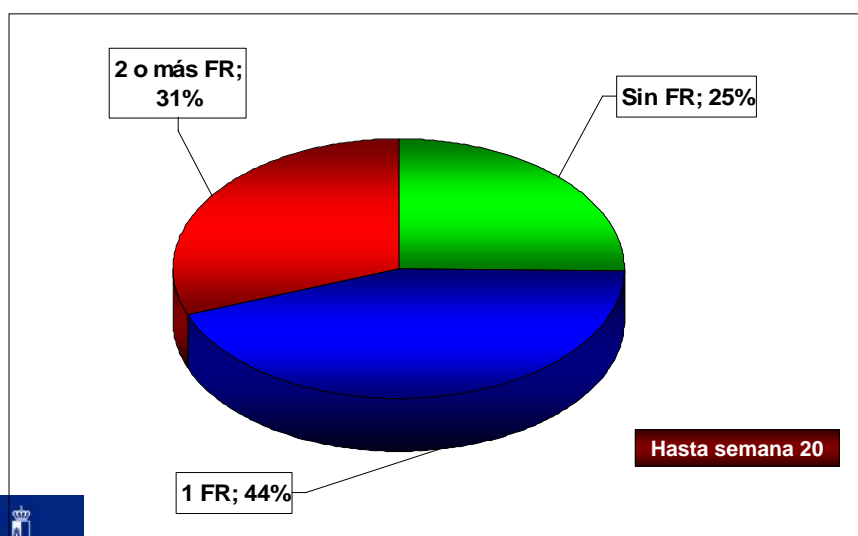
Hasta semana 20



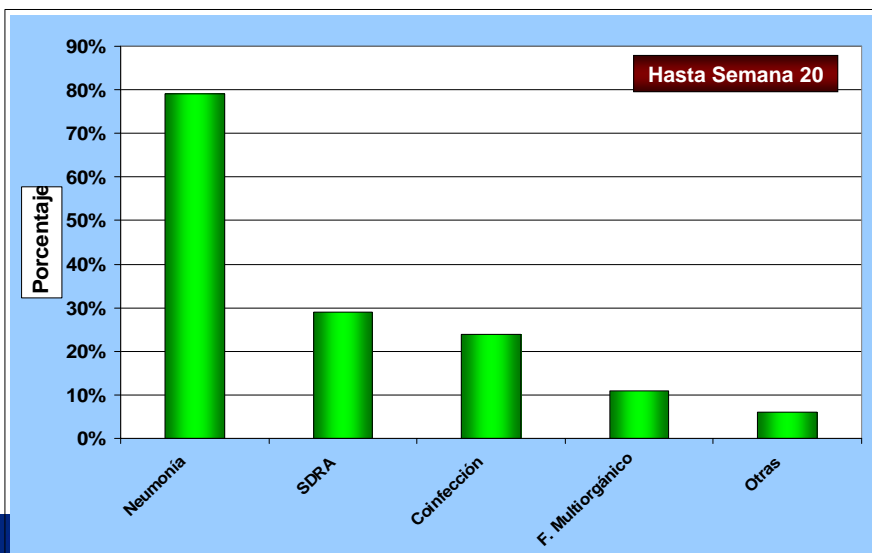
Porcentaje Acumulado de Factores de Riesgo asociados a los Casos Graves Hospitalizados Confirmados de Gripe.
España, Temporada 2010-2011



Porcentaje Acumulado de Casos Graves Hospitalizados Confirmados de Gripe según Presencia de Factores de Riesgo.
España, Temporada 2010-2011

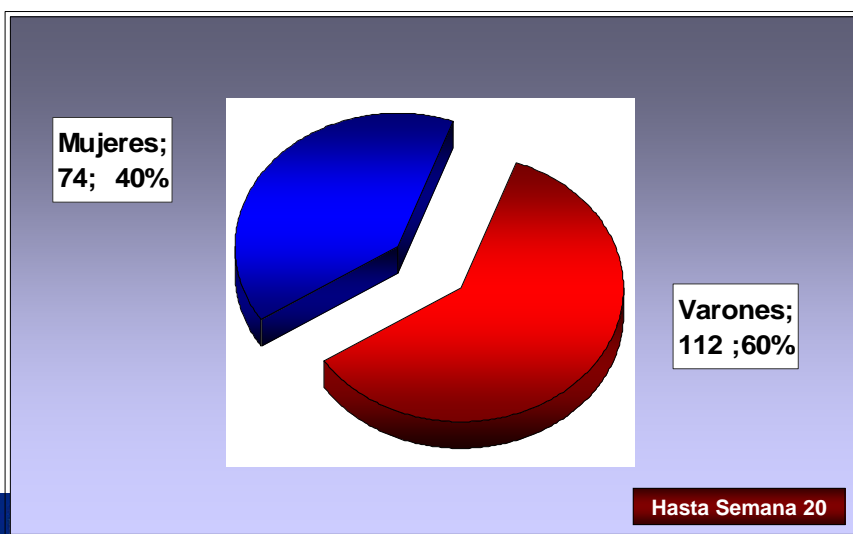


Porcentaje Acumulado de Complicaciones Asociadas a los Casos Graves Hospitalizados Confirmados de Gripe.
España, Temporada 2010-2011



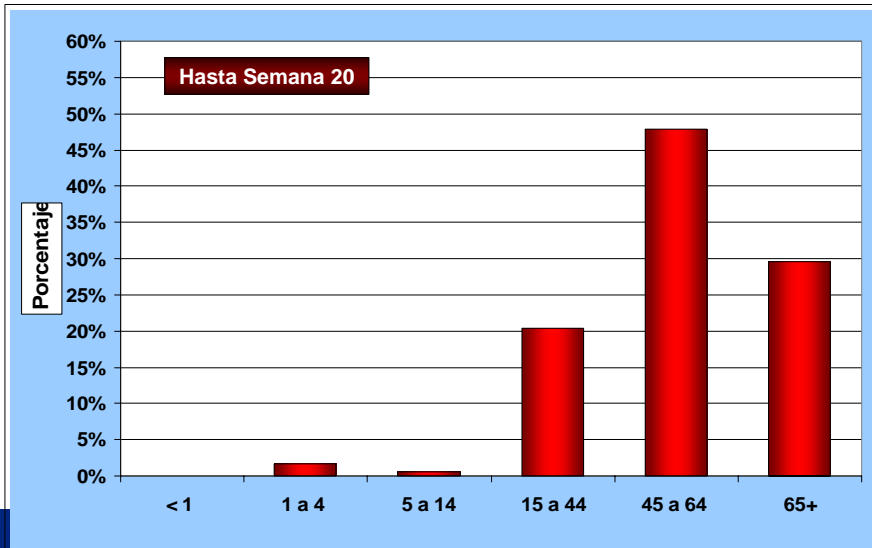
Castilla-La Mancha

Porcentaje Acumulado de Defunciones de Casos Graves Hospitalizados Confirmados de Gripe según Sexo.
España, Temporada 2010-2011

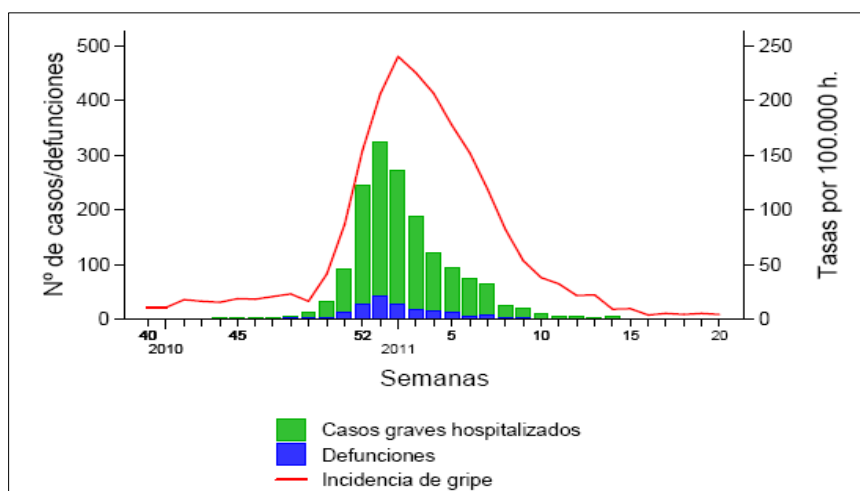


Castilla-La Mancha

Porcentaje Acumulado de Defunciones de Casos Graves Hospitalizados
Confirmados de Gripe según Grupo de Edad.
España, Temporada 2010-2011



Incidencia Semanal de Gripe, de Casos Graves Hospitalizados
Confirmados y Defunciones. España, Temporada 2010-2011

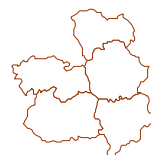


Fuente: Centro Nacional de Epidemiología

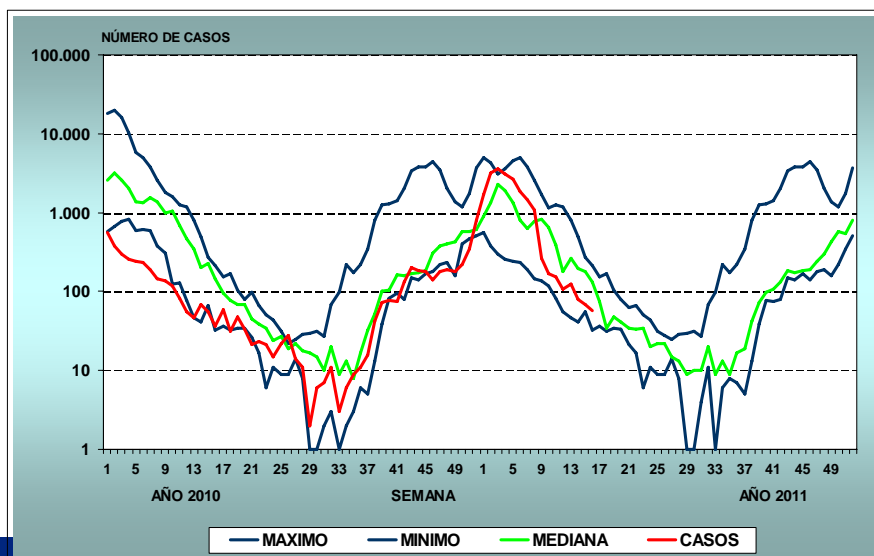
Otros Sistemas de Vigilancia

Castilla-La Mancha

Dirección General de Salud Pública
Servicio de Epidemiología

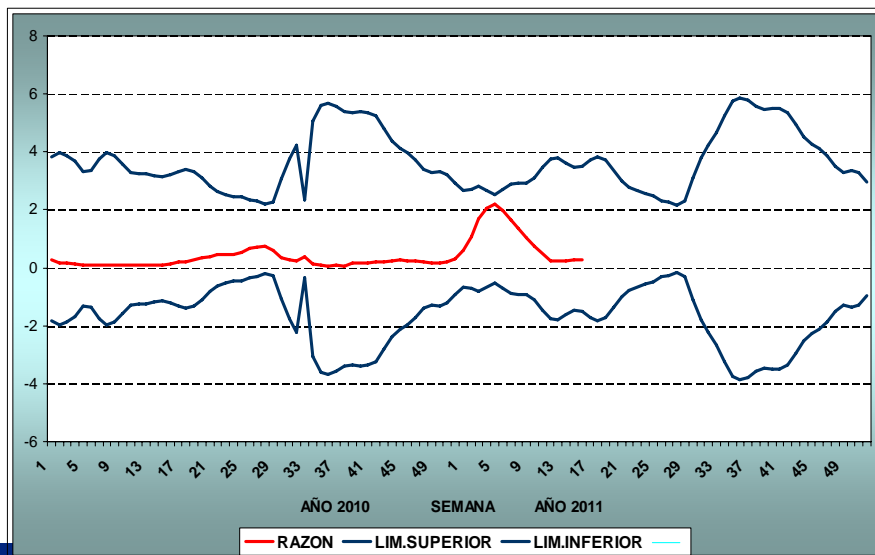


Canal Endemo-Epidémico Semanal de Incidencia de Gripe
Castilla-La Mancha, 2010-2011 (Semana 16/2011)



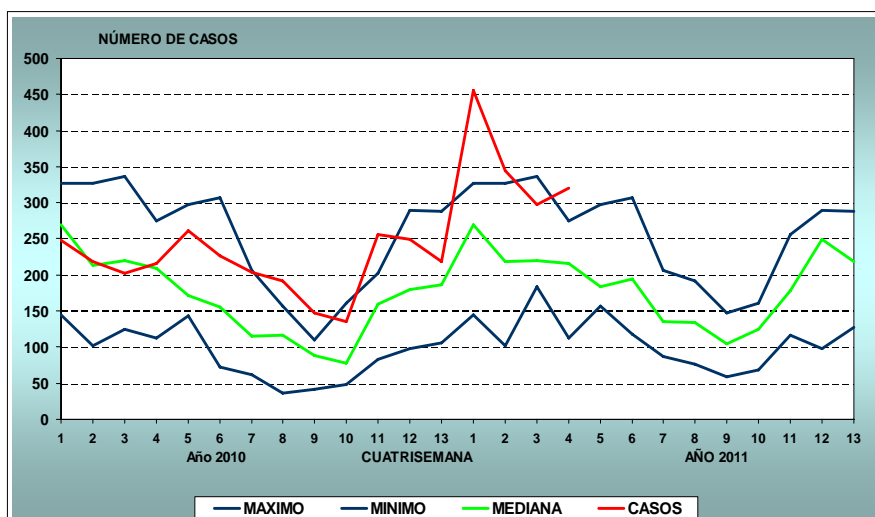
Fuente: Enfermedades de Declaración Obligatoria (EDO)

Razón del Periodo Cuatrisesmanal de Casos de Gripe
Castilla-La Mancha, 2010-2011 (Semana 16/2011)



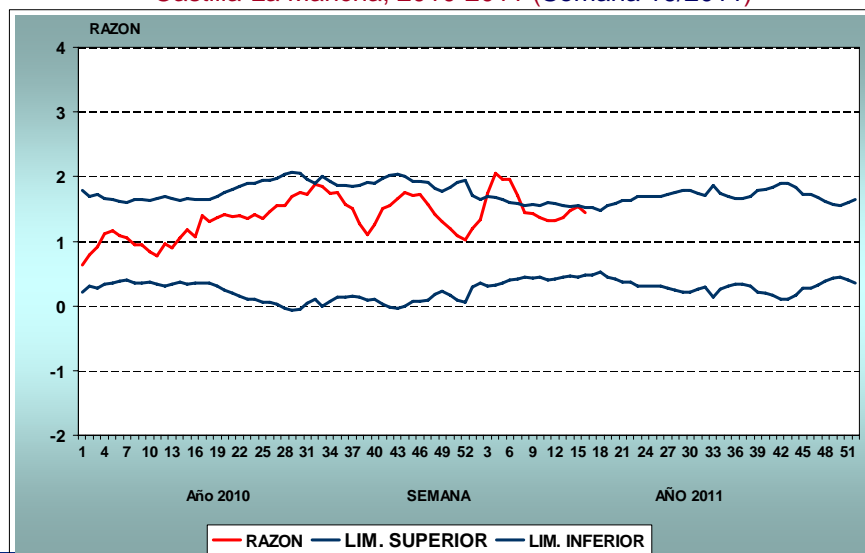
Fuente: Enfermedades de Declaración Obligatoria (EDO)

Canal Endemo-Epidémico Cuatrisesmanal de Neumonía
Castilla-La Mancha, 2010-2011 (Cuatrisesmana 4/2011)



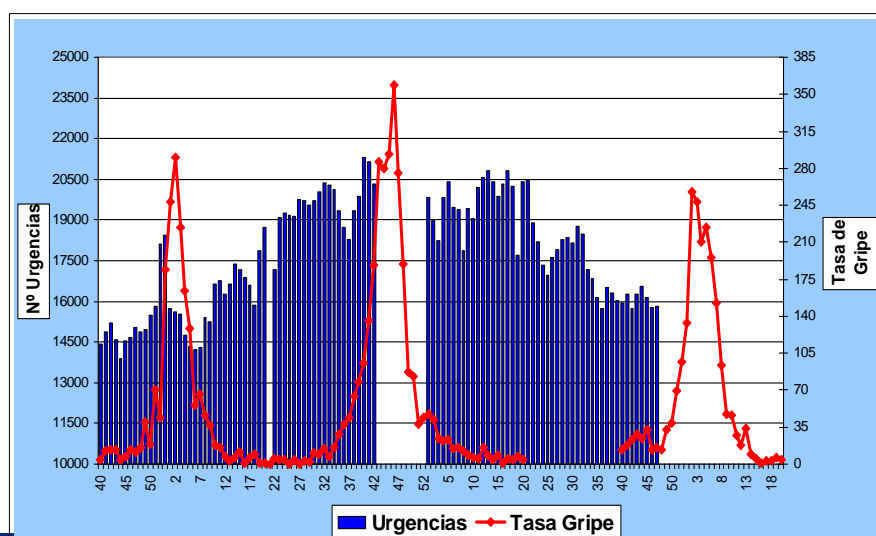
Fuente: Enfermedades de Declaración Obligatoria (EDO)

Razón del Periodo Cuatrisesmanal de Casos de Neumonía
Castilla-La Mancha, 2010-2011 (Semana 16/2011)



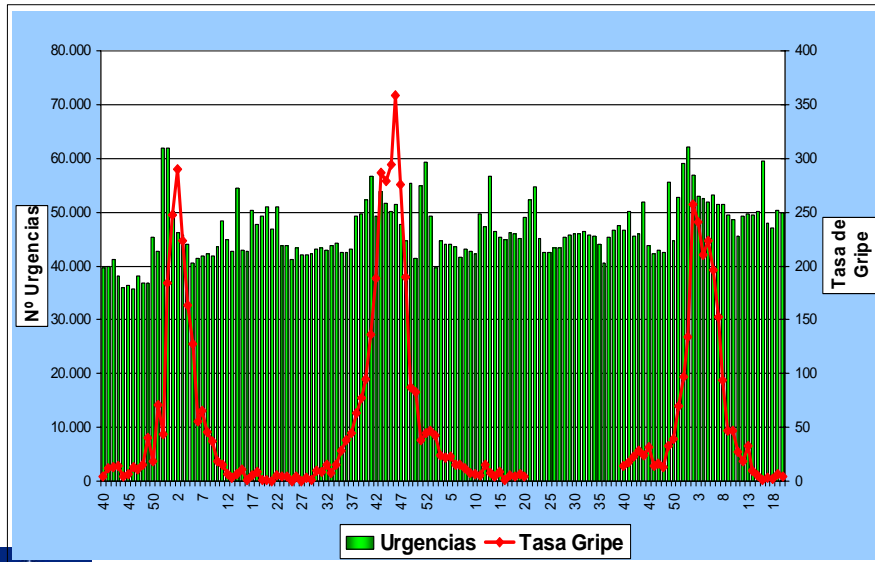
Fuente: Enfermedades de Declaración Obligatoria (EDO)

Número Semanal de Urgencias Atendidas en Atención Especializada
Castilla-La Mancha, 2008-2009-2010-2011



Fuente: SESCOAM

Número Semanal de Urgencias Atendidas en Atención Primaria Castilla-La Mancha, 2008-2009-2010

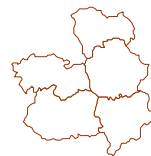


Fuente: SESCOAM

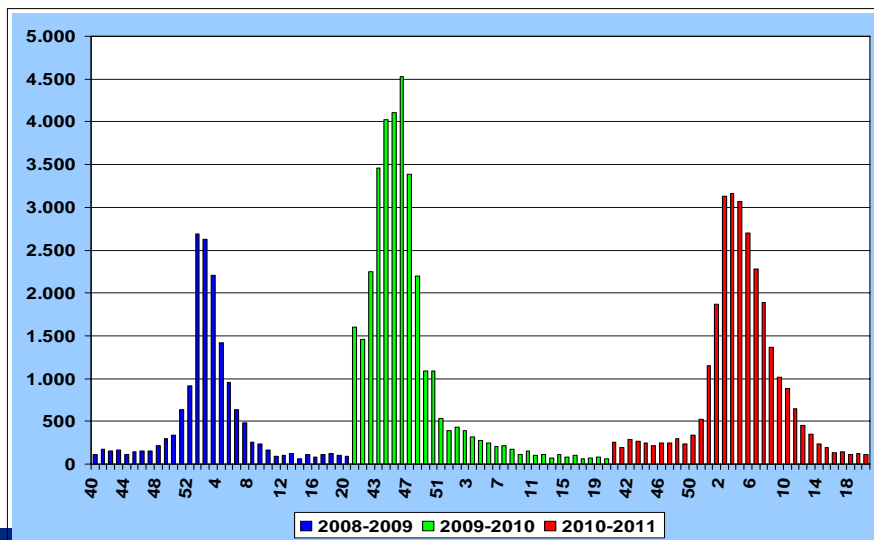
Sistema Turriano del Servicio de Salud de Castilla-La Mancha

Años 2008-2009-2010-2011

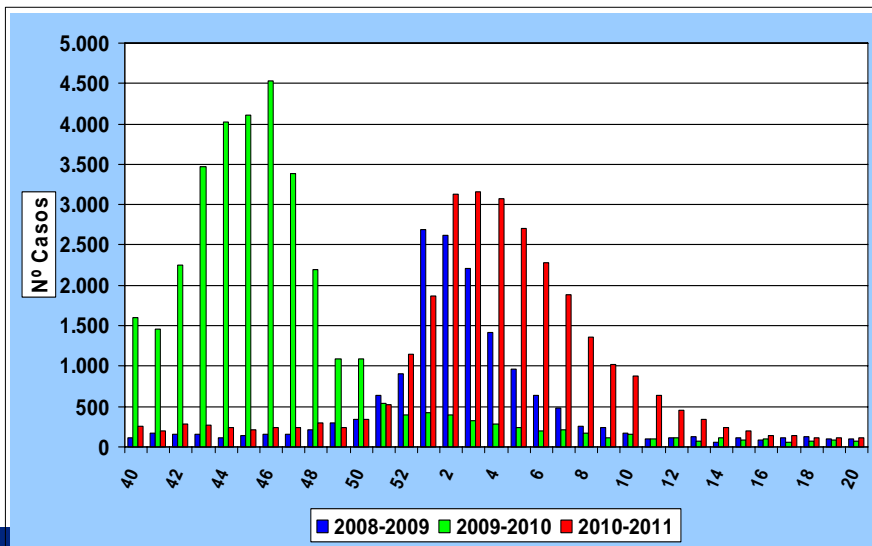
Dirección General de Salud Pública
Servicio de Epidemiología



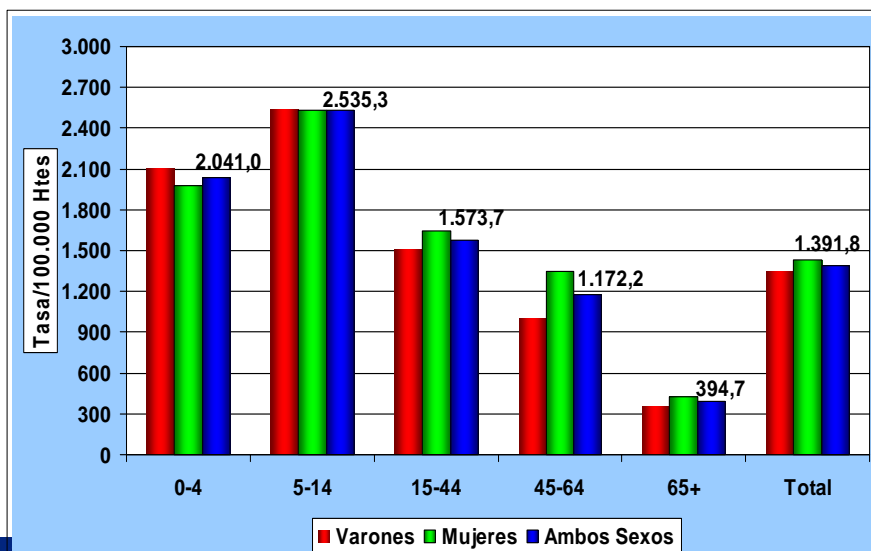
Número Semanal de Casos de Gripe según Temporada
Castilla-La Mancha, Temporadas 2008/2009, 2009/2010 y 2010/2011



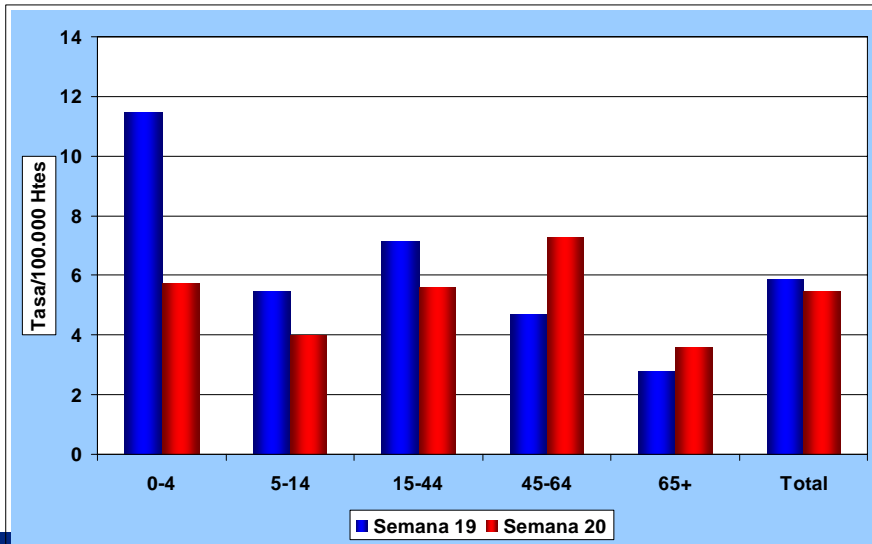
Número Semanal de Casos de Gripe según Temporada
Castilla-La Mancha, Temporadas 2008/2009, 2009/2010 y 2010/2011



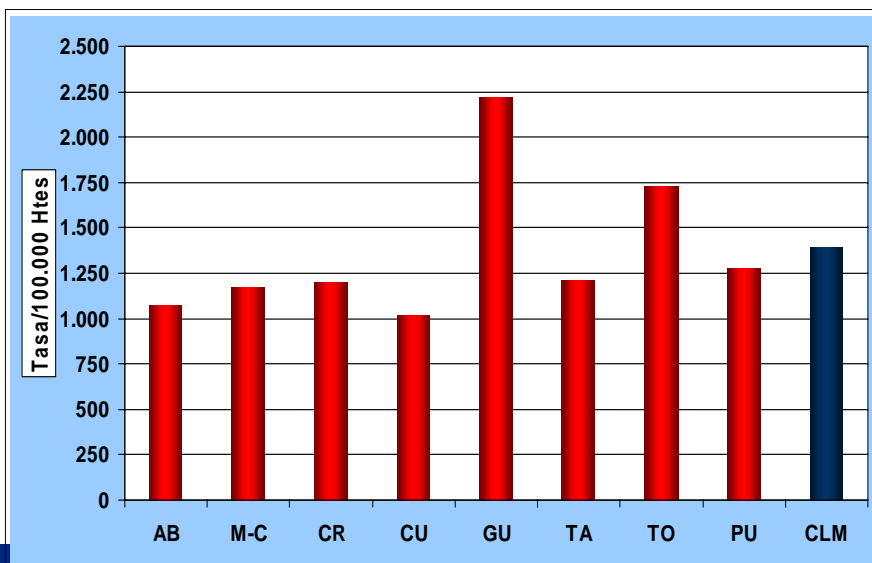
Tasa Acumulada de Incidencia de Gripe por Grupos de Edad y Sexo
Castilla-La Mancha, 2010-2011 (Hasta la Semana 20/2011)



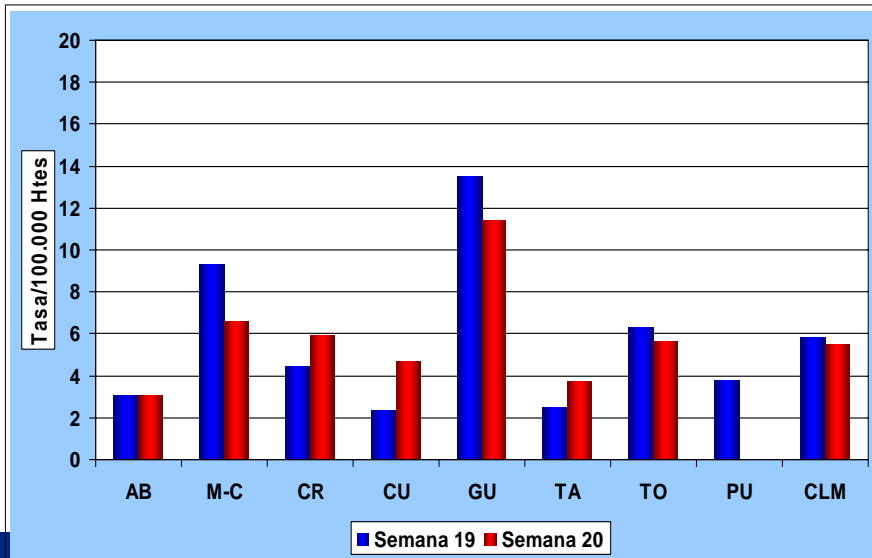
Tasa Semanal de Casos de Gripe por Grupos de Edad
Castilla-La Mancha, 2010-2011 (Semanas 19/2011-20/2011)



Tasa Acumulada de Casos de Gripe según Área Sanitaria
Castilla-La Mancha, 2010-2011 (Hasta la Semana 20/2011)



Tasa Semanal de Casos de Gripe según Área Sanitaria
Castilla-La Mancha, 2010-2011 (Semanas 19/2011-20/2011)



Relación de Municipios que Suman el 50% de los Casos de Gripe
Castilla-La Mancha, 2010-2011 (Semana 20/2011)

Municipio (INE)	Número de Casos		Porcentaje	
	Simple	Acumulado	Simple	Acumulado
Guadalajara	9	9	8,04%	8%
Cuenca	6	15	5,36%	13%
Azuqueca de Henares	6	21	5,36%	19%
Albacete	4	25	3,57%	22%
Camuñas	4	29	3,57%	26%
Talavera de La Reina	3	32	2,68%	29%
Puebla de Almoradiel (La)	3	35	2,68%	31%
Quero	3	38	2,68%	34%
Malagón	3	41	2,68%	37%
Tarazona de La Mancha	3	44	2,68%	39%
Bargas	2	46	1,79%	41%
Ciudad Real	2	48	1,79%	43%
Yeste	2	50	1,79%	45%
Villanueva de La Torre	2	52	1,79%	46%
Marchamalo	2	54	1,79%	48%
Yuncos	2	56	1,79%	50%
Total Semanal - CLM	112	112	100,0%	