

Proyección: UTM HUSO 30
Sistema Geodésico de Referencia: ETRS89

Cartografía Base: Ortofoto del PNOA - Vuelo 2009
Fecha: junio 2015

RED NATURA 2000
Castilla-La Mancha

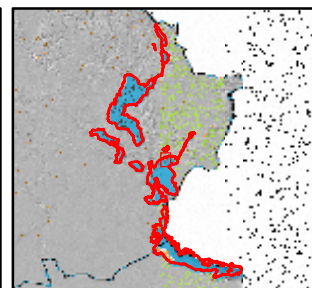
ZEPA
[Zona de Especial Protección
para las Aves]

CÓDIGO:
ES0000159

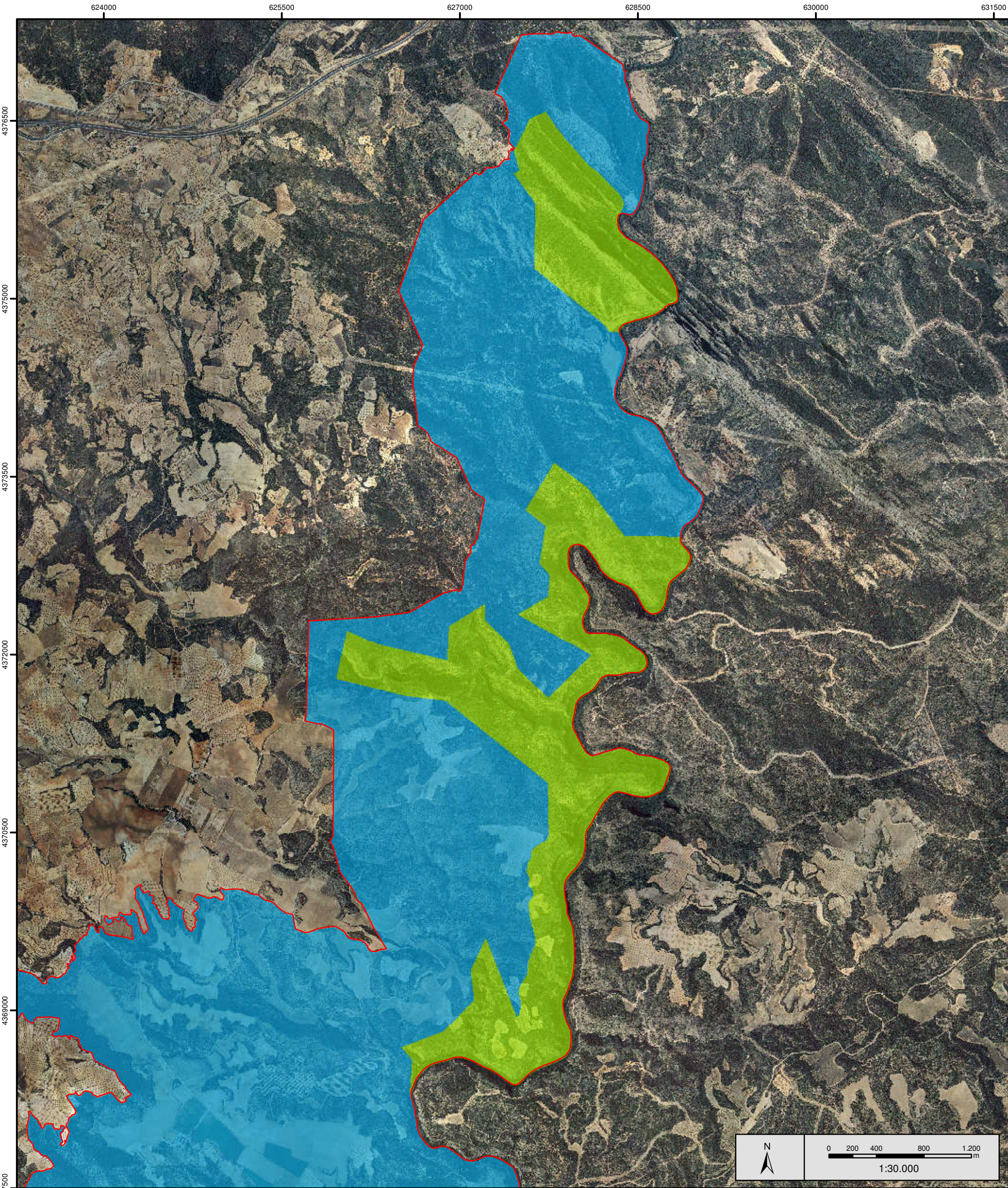
DENOMINACIÓN:
HOCES DEL CABRIEL, GUADAZAÓN Y OJOS DE MOYA

LEYENDA

- LÍMITE ZEPA
- CONSERVACION Y USO TRADICIONAL
- USO COMPATIBLE
- ZONA DE USO ESPECIAL



Plano 4. Zonificación (1 de 5). N.U de Cañavedija



Proyección: UTM HUSO 30
Sistema Geodésico de Referencia: ETRS89

Cartografía Base: Ortofoto del PNOA - Vuelo 2009
Fecha: junio 2015

RED NATURA 2000 Castilla-La Mancha		ZEPA [Zona de Especial Protección para las Aves]
CÓDIGO: ES0000159	DENOMINACIÓN: HOCES DEL CABRIEL, GUADAZAÓN Y OJOS DE MOYA	
Plano 4. Zonificación (2 de 5). Reserva Natural "Hoces del Cabriel". Zona de protección estricta.		

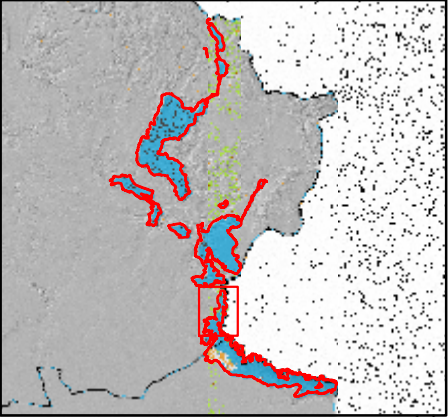
LEYENDA

LÍMITE ZEPA

ZONA DE CONSERVACIÓN Y USO TRADICIONAL

ZONA DE USO COMPATIBLE

ZONA DE USO ESPECIAL



628250 628500 628750 629000 629250 629500 629750

4365250

4365000

4364750

4364500

4364250

4364000

4363750

4363500

4363250



Proyección: UTM HUSO 30
Sistema Geodésico de Referencia: ETRS89

Cartografía Base: Ortofoto del PNOA - Vuelo 2009
Fecha: junio 2015

RED NATURA 2000
Castilla-La Mancha

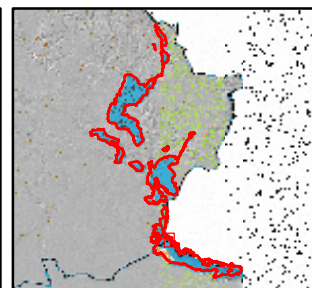
ZEPA
[Zona de Especial Protección
para las Aves]

CÓDIGO:
ES0000159

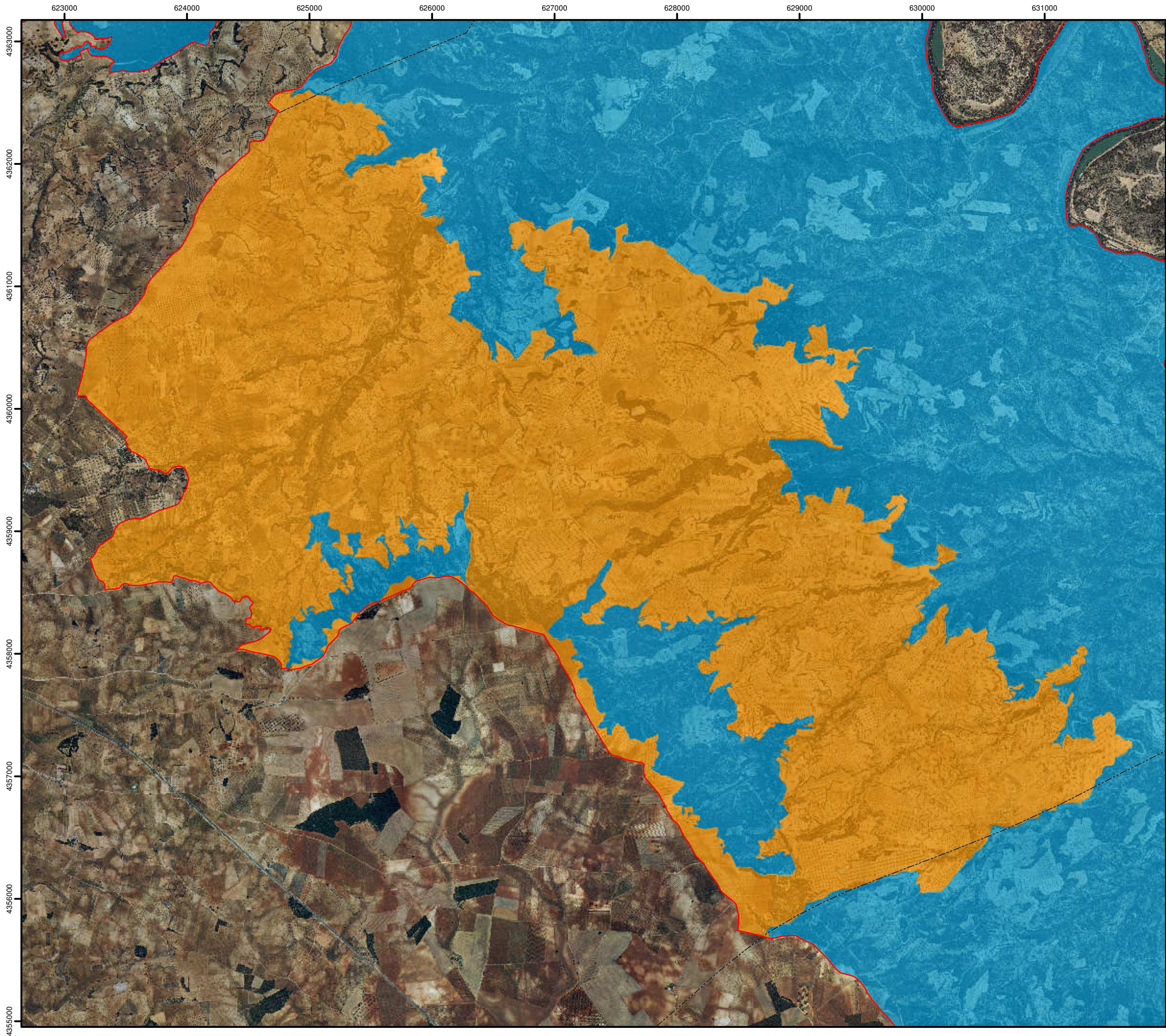
DENOMINACIÓN:
HOCES DEL CABRIEL, GUADAZAÓN Y OJOS DE MOYA

LEYENDA

- LÍMITE ZEPA
- CONSERVACION Y USO TRADICIONAL
- USO COMPATIBLE
- ZONA DE USO ESPECIAL



Plano 4. Zonificación (3 de 5). N.U de los Cárceles



RED NATURA 2000
Castilla-La Mancha

ZEPA

[Zona de Especial Protección
para las Aves]

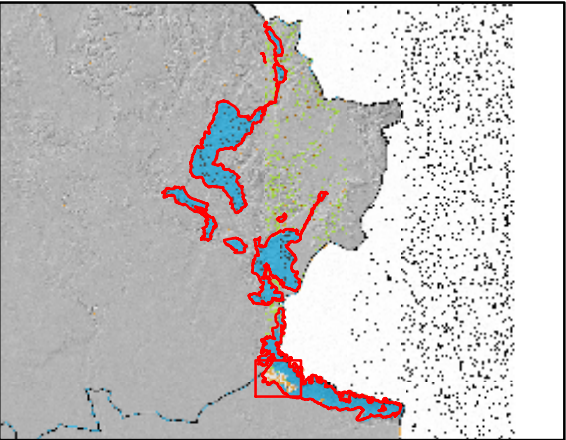
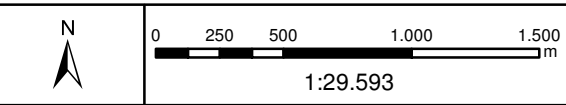
CÓDIGO ES0000159

DENOMINACIÓN:
HOCES DEL CABRIEL, GUADAZAÓN
Y OJOS DE MOYA

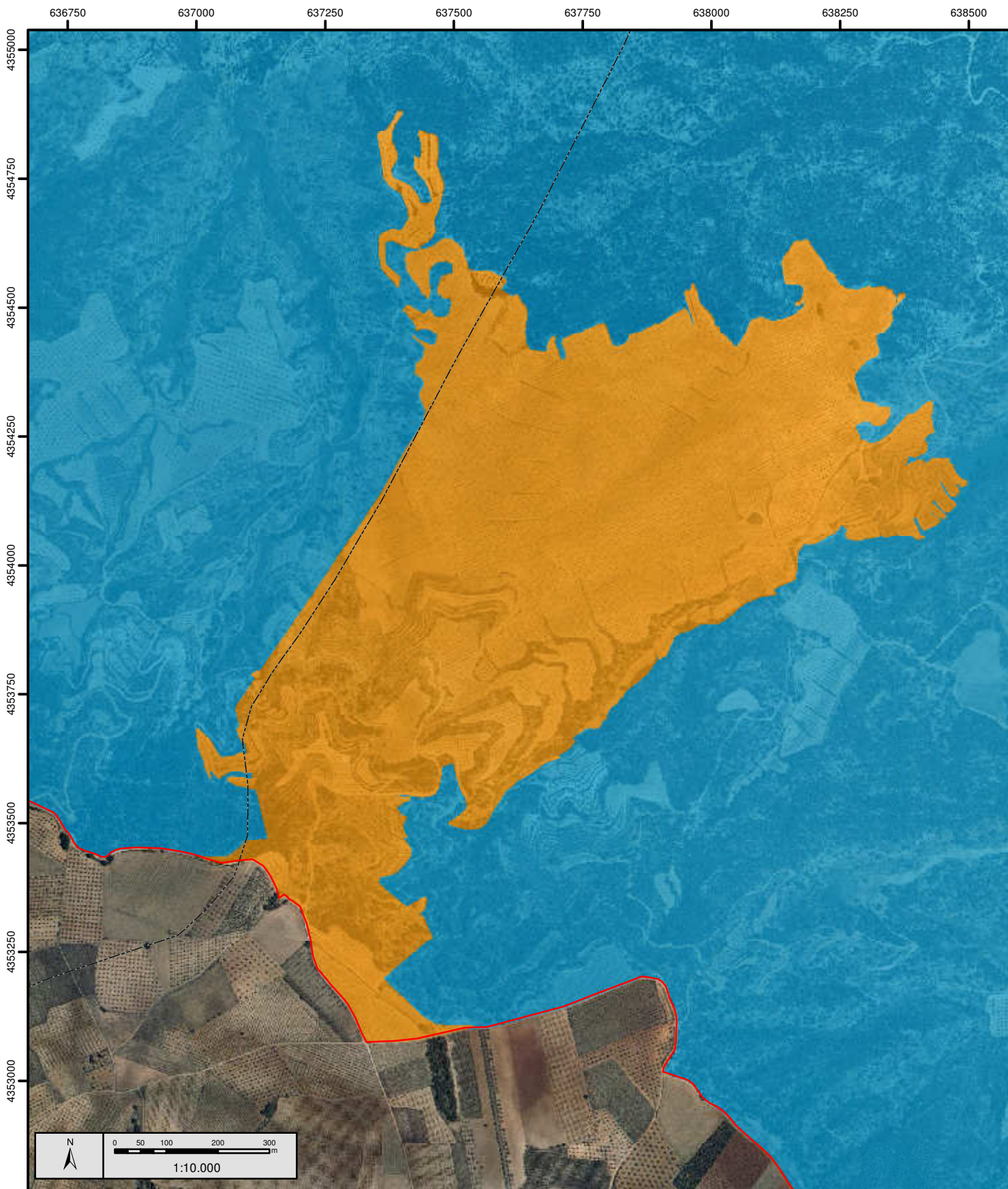
Plano 4. Zonificación (4 de 5).
Zonas de cultivo en Villamalea y Casas Ibañez

LEYENDA

- LÍMITE ZEPA
- TT.MM.
- ZONA DE CONSERVACIÓN Y USO TRADICIONAL
- ZONA DE USO COMPATIBLE
- ZONA DE USO ESPECIAL



Proyección: UTM HUSO 30
Sistema Geodésico de Referencia: ETRS89
Cartografía Base: Ortofoto del PNOA - Vuelo 2009
Fecha: junio 2015



Proyección: UTM HUSO 30
Sistema Geodésico de Referencia: ETRS89

Cartografía Base: Ortofoto del PNOA - Vuelo 2009
Fecha: junio 2015

RED NATURA 2000
Castilla-La Mancha

ZEPA
[Zona de Especial Protección
para las Aves]

CÓDIGO:
ES0000159

DENOMINACIÓN:
HOCES DEL CABRIEL, GUADAZAÓN Y OJOS DE MOYA

Plano 4. Zonificación (5 de 5).
Zonas de cultivo en Casas Ibañez y Alborea

LEYENDA

- LÍMITE ZEPA
- TT.MM.
- ZONA DE CONSERVACIÓN Y USO TRADICIONAL
- ZONA DE USO COMPATIBLE
- ZONA DE USO ESPECIAL

